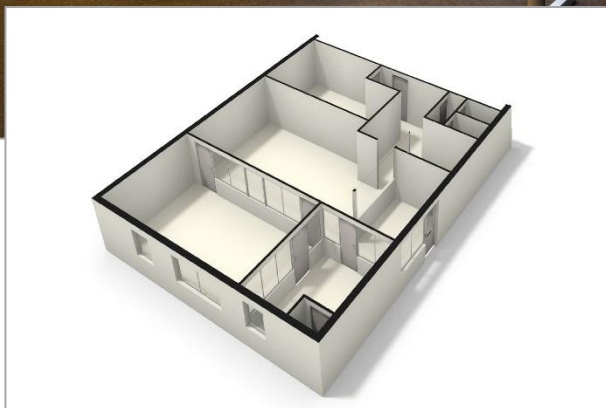


---

## Te Huur Parkweg 19, Beesd Zelfstandige kantoorruimte in verzamelgebouw



**Huurprijs: € 840,-- per maand (exclusief B.T.W.)**

---

## Object

Zelfstandige kantoorunit in een verzamelgebouw. Circa 133 vierkante meter praktische, uitstekend bereikbare, kantoor- of atelierruimte ruimte voor een aantrekkelijke prijs. Het gehele complex bestaat uit een woning en verschillende bedrijfsruimtes; de kantoorunit aan de straatzijde wordt te huur aangeboden. De ruimte is zelfstandig in de zin dat deze beschikt over een eigen entree en nutsvoorzieningen. De unit bestaande uit meerdere kantoor kamers van verschillende grootte, een pantry en een toiletgroep. De huidige huurder Studio Foekema is gegroeid en gaat verhuizen naar een groter pand.

## Locatie

Parkweg 19 ligt vrijwel direct 'onder' aan de afrit Beesd van de A2. De Parkweg is de uitvalsweg naar het noorden van het dorp Beesd. Het NS-station ligt ook aan deze zijde van het dorp. De bereikbaarheid is uitstekend. Het vriendelijke dorp beschikt over een gevarieerd aanbod van winkels waaronder een supermarkt en enkele gerenommeerde speciaalzaken.

## Indeling

De indeling is als volgt. U komt binnen in een entree/hal met baliefunctie en kantoorruimte. Rond deze ruimte bevinden zich drie kantoor kamers van verschillende grootte. Een centrale verkeersruimte geeft toegang tot een pantry, kastruimte en een toiletgroep met voorportaal.

## Buitenterrein

Op eigen terrein zijn enkele parkeerplaatsen voor personenauto's beschikbaar. De ruimte is vanaf de zijkant van het gebouw bereikbaar voor laden en lossen.

## Kenmerken

- vloeroppervlak circa 144 m<sup>2</sup> BVO
- vloeroppervlak circa 133 m<sup>2</sup> VVO

## Voorwaarden

Huursom te vermeerderen met omzetbelasting. Betaalperiode per maand vooraf. De huurder dient een bankgarantie te stellen of waarborgsom te voldoen voorafgaand aan de huurperiode ter grootte van drie maanden huur inclusief omzetbelasting. Huurovereenkomst conform ROZ model kantoor- en andere bedrijfsruimte. De overeenkomst zal in beginsel worden aangegaan voor een periode van 5 jaar en 5 optie jaren; kortere periodes zijn bespreekbaar. De huurprijs zal jaarlijks worden geïndexeerd conform de algemene voorwaarden van de huurovereenkomst.

## Beschikbaarheid

Aanvaarding in overleg.

---

## Inlichtingen

Indien u na het lezen van de brochure nog vragen heeft of u wilt een afspraak maken voor een bezichtiging kunt u zich wenden tot:

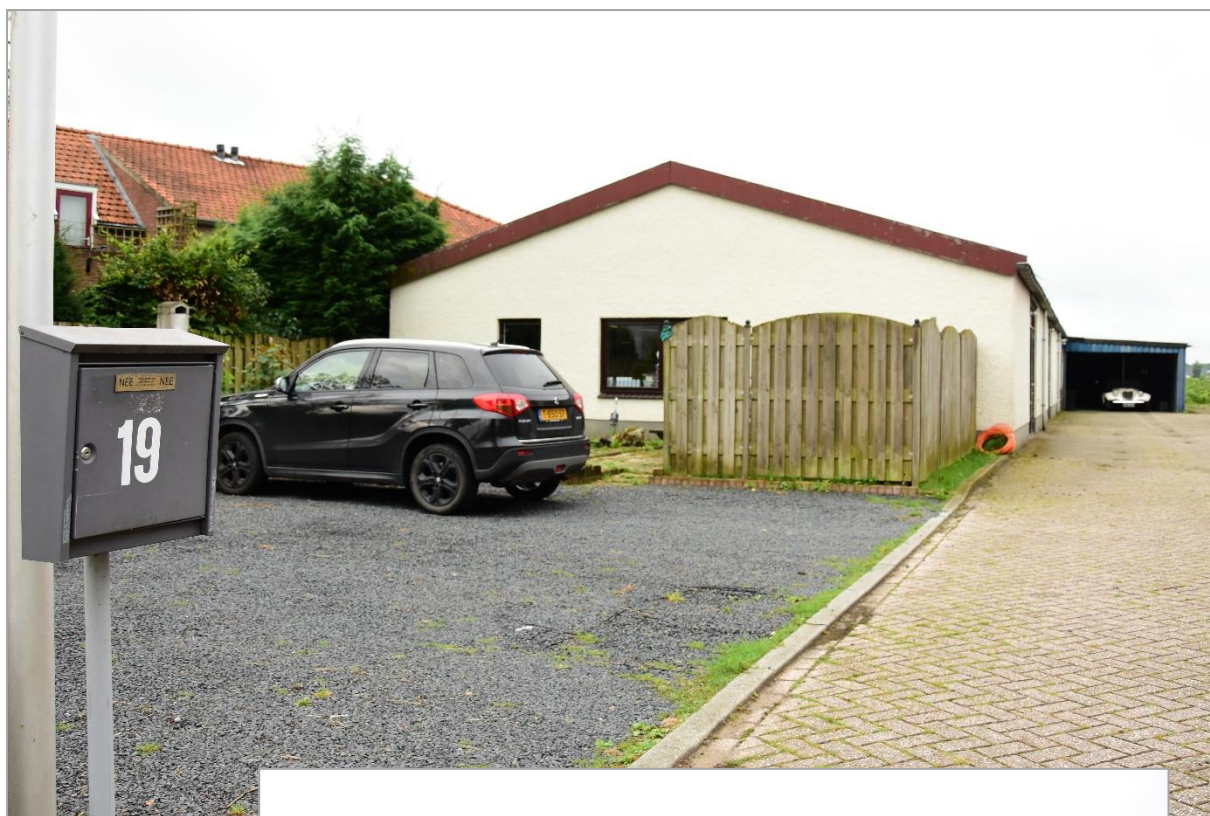


Van Brenk Makelaardij o.g.  
Prins van Oranjestraat 5  
4191 GL Geldermalsen  
telefoon: (0345) 580 335  
internet: [www.vanbrenk.nl](http://www.vanbrenk.nl)  
e-mail: [info@vanbrenk.nl](mailto:info@vanbrenk.nl)

## Bijlagen

- Foto's
- Tekening
- Plattegronden

Hoewel deze informatiefolder met zorg is samengesteld is de informatie geheel vrijblijvend. Aan onvolkomenheden in de vermelde gegevens, tekeningen en de schaal van de tekeningen kunnen geen rechten worden ontleend.



nummer 19



beeld vanaf de straat en ruimte voor parkeren



ingang aan de zijkant van het gebouw



balie bij entree



kantoorkamer direct achter de balie



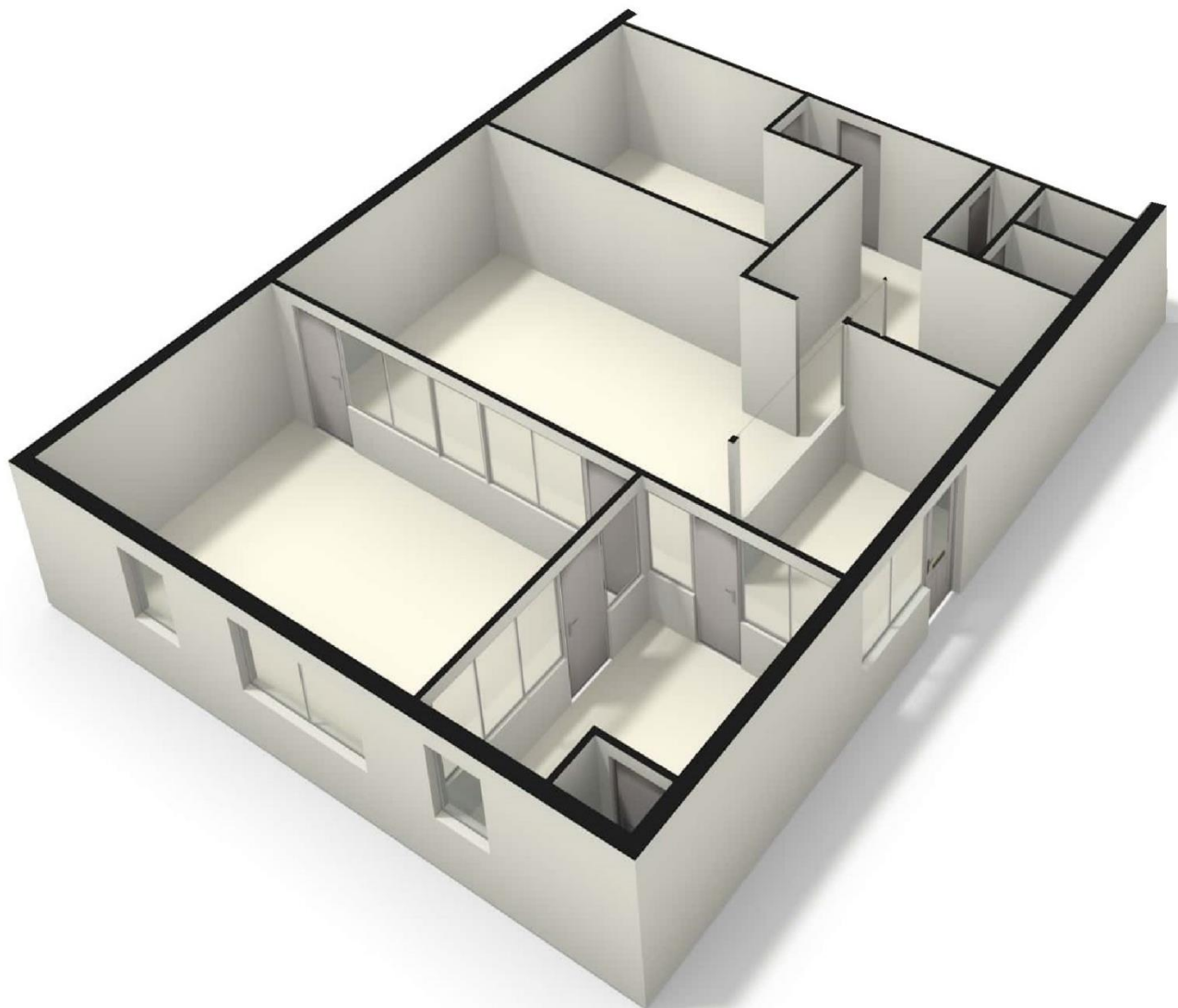
kantoorkamer aan de straatzijde



pantry

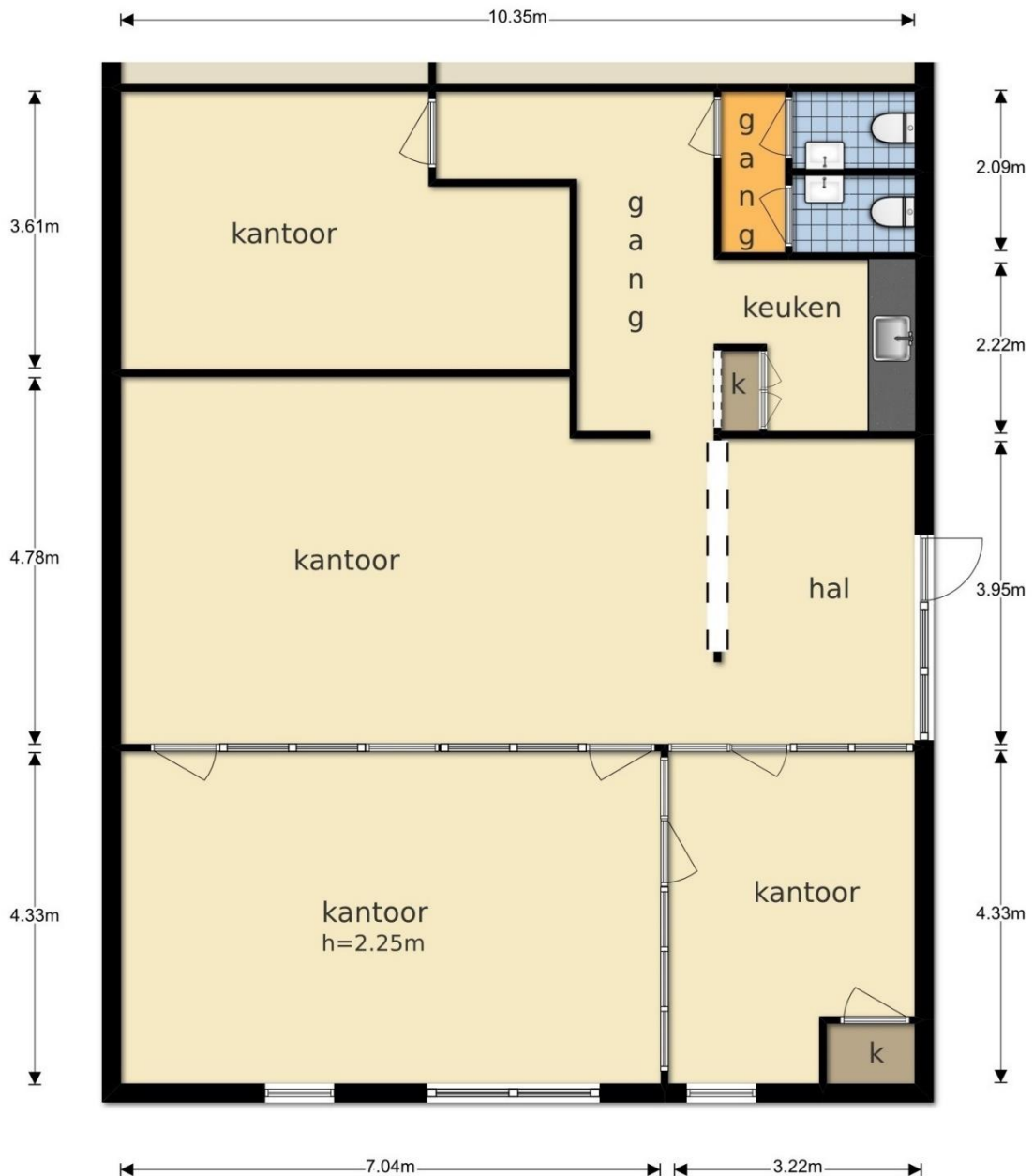


Straatbeeld van de Parkweg



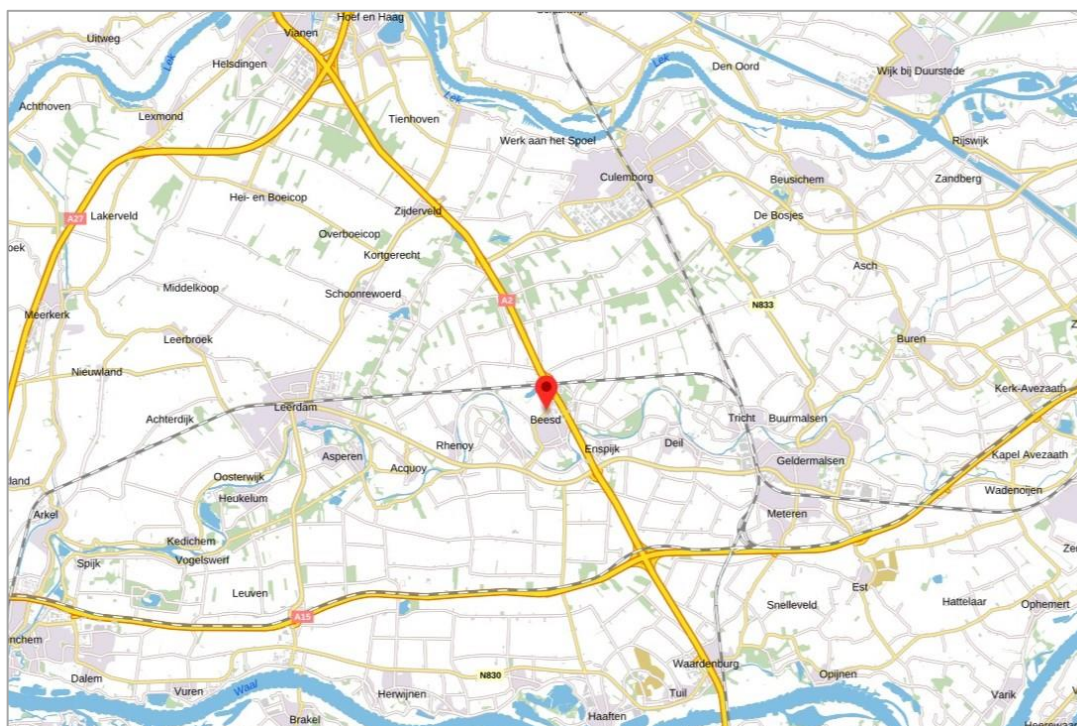
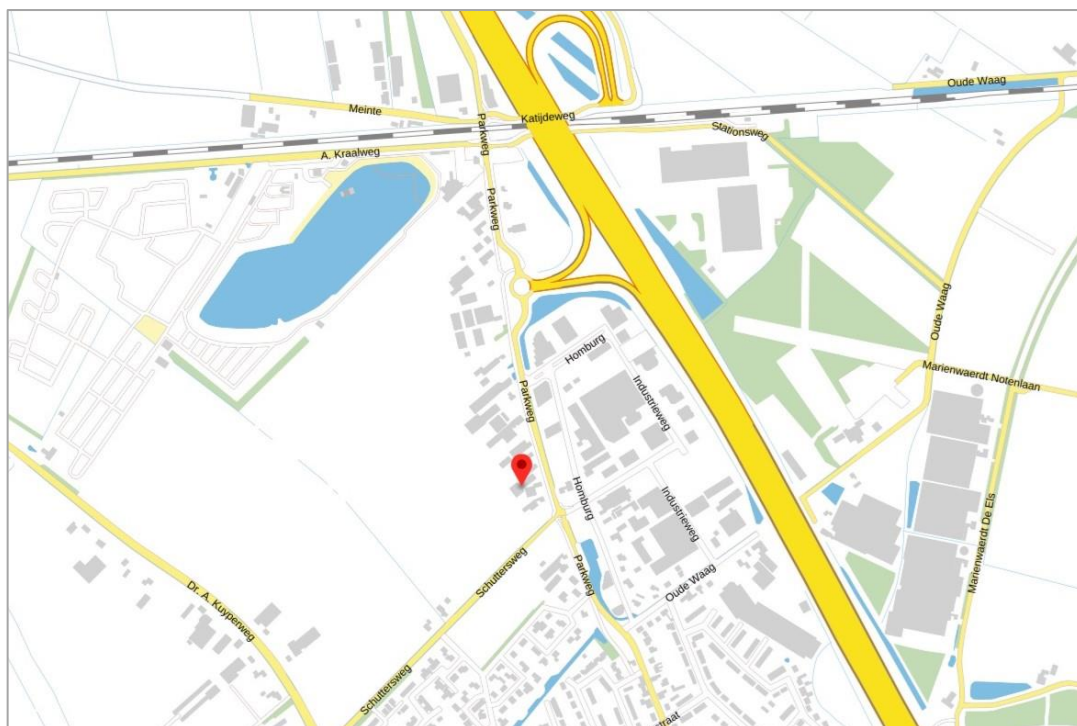


**Parkweg 19 - Beesd  
Kantoor**



De plattegronden zijn geproduceerd voor promotionele doeleinden en ter indicatie.  
Aan de plattegronden kunnen geen rechten worden ontleend  
© www.objectenco.nl





Van Brenk Makelaardij o.g.  
Prins van Oranjestraat 5  
4191 GL Geldermalsen  
T (0345) 580 335  
www.vanbrenk.nl info@vanbrenk.nl