

**Siewe**  
*bedrijfsmakelaars*

anno 1928



*/ Zeer fraai afgewerkte kantoor- /  
praktijkruimte van ca. 60m<sup>2</sup>*

Binnendelta 14 n, Blaricum

## *Omschrijving*

ZEER LUXE AFGEWERKTE PRAKTIJK/-KANTOORRUIMTE VAN CA. 60M<sup>2</sup> OP DE BEGANE GROND, GELEGEN OP HET MODERNE 'BUSINESSPARK 27' IN DE BLARICUMMERMEENT, BLARICUM. DEZE REPRESENTATIEVE EN FUNCTIONELE KANTOORRUIMTE BIEDT UITSTEKENDE BEREIKBAARHEID, VEELZIJDIGE GEBRUIKSMOGELIJKHEDEN EN VOLDOENDE PARKEERGELEGENHEID. Ideaal voor ondernemers die opzoek zijn naar praktijkruimte of kantoor.

---

## Blaricum

Binnendelta 14 n

**te huur**

**900 p.m.**

---

# Omschrijving - vervolg

De unit ligt op de hoek, met daardoor extra daglicht in de kantoorruimte, met ontvangst ruimte, twee kantoor kamers, luxe keuken en extra berging. De ruimte heeft een elektrische overhead deur, maar daarachter ziet een fraaie pui met ramen waardoor er veel daglicht naar binnenkomt.

## VLOEROPPERVLAKTE

Begane grond: circa 60 m<sup>2</sup>.

## OPLEVERINGSNIVEAU

Het object zal worden opgeleverd in huidige staat inclusief o.a.:

- Elektrische overheaddeur met extra pui;
- Toilet;
- Systeemplafond met LED-verlichting;
- Verwarming;
- Visgraatvloer;
- Keuken;
- Zonwering (luxaflex);
- Meubilair wordt ter overname aangeboden.

## HUURPRIJS

€ 900- per maand, exclusief BTW.

## SERVICEKOSTEN

Nader te bepalen.

## PARKEREN

Twee parkeerplaatsen voor de deur.

## OPLEVERING

Per direct beschikbaar.

## BESTEMMING

Kantoor/bedrijfsruimte Enkelbestemming.

# Omschrijving - vervolg

## BESTEMMING

Kantoor/bedrijfsruimte Enkelbestemming.

## ENERGIELABEL

A+

## LOCATIE

Bedrijventerrein 'C' aan de Blaricummermeent in Blaricum. De Blaricummermeent ligt op 3 rijminuten afstand van de A27.

Busstation en carpool aan het begin van de Stichtseweg (op 2 minuten rijafstand).

Controle op de productie van softdrugs:

Op last van politie en gemeente zullen periodiek, maar niet regelmatig controles uitgevoerd worden op de aanwezigheid en of productie van verboden middelen zoals softdrugs (wiet) en harddrugs. De controles zullen kort van te voren aangekondigd worden en uitgevoerd worden gedurende kantooruren. Bij een controle loopt de controleur in enkele minuten door het pand en controleert de meterkast. De controles worden doorgaans uitgevoerd door een beveiligingsbedrijf. De overlast is minimaal.

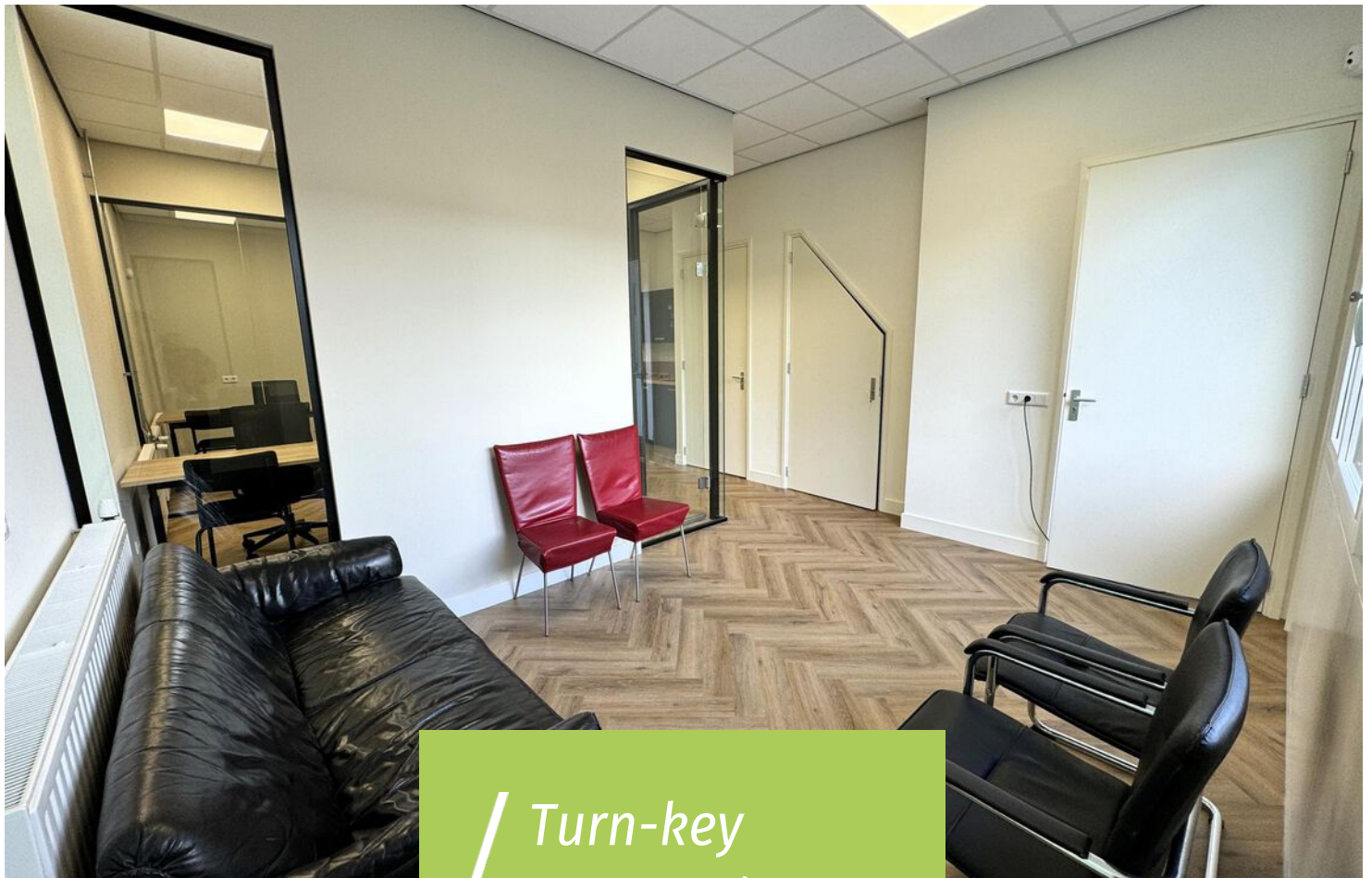
Geïnteresseerd? Neem dan snel contact met ons op, een bezichtiging kan vaak al op korte termijn gepland worden.

Siewe Bedrijfsmakelaars

Albrechtlaan 26 Bussum

tel. 035-6990043

zakelijk@siewe.nl



*Turn-key  
kantoor/  
praktijk ruimte*







*/ Hoek locatie  
met veel  
daglicht*





















## *Actief in 't Gooi én Almere*

Wij zijn een makelaar in 't Gooi en Almere. In 1928 gestart in Bussum. Veel van onze klanten verhuisden naar Almere en wij zijn in feite met hen meegegaan. Door letterlijk en figuurlijk een brug te slaan tussen Almere en 't Gooi hebben we ons werkgebied vergroot.

In Almere zijn we vooral sterk in Bedrijfshallen. Het is een dynamische markt die enorm in de lift zit. Er is schaarste en de prijzen stijgen. In Naarden en Bussum zijn we actief in kantoren, winkels en bedrijfsruimten. Met de huidige economische voorspoed is ook hier de markt sterk in beweging. Winkels worden getransformeerd naar bijvoorbeeld horeca. Ook de vraag naar kantoren verandert sterk, waardoor de huidige kantoren vaak niet meer voldoen. Er is een enorme behoefte aan goede bedrijfsruimten. Volop werk aan de winkel voor ons team.





# Siewe Gegarandeerd onroerend goed

# Siewe

bedrijfsmakelaars

anno 1928

[siewe.nl/zakelijk](https://siewe.nl/zakelijk)

Albrechtlaan 26, 1404 AL Bussum  
[zakelijk@siewe.nl](mailto:zakelijk@siewe.nl) / 035 699 00 43

Veluwezoom 5, 1327 AA Almere  
[zakelijk@siewe.nl](mailto:zakelijk@siewe.nl) / 036 303 09 94