

Smedema



M A K E L A A R S • T A X A T E U R S



BOXMEER | Koorstraat 2 b

huurprijs € 2.500 p.m. excl. btw

Omschrijving

Representatieve kantoor-/praktijkruimte ter grootte van ca. 240 m² met 5 eigen parkeerplaatsen. Gelegen op uitstekende zichtlocatie aan drukke invalsweg in het centrum van het gezellige en bruisende stadsdorp Boxmeer. Tevens op loopafstand van het NS-station. Rondom het pand is een goede passantenstroom aan de parkeerroute met in de directe nabijheid enkele parkeerterreinen met gratis parkeren. Het pand is geschikt voor kantoor, praktijk, schoonheidssalon, etc. Geen detailhandel of horeca. Energielabel A.

Begane grond (ca. 140 m²): entree met trappenhal; toiletgroep; 4 kantoorruimten waar van één zeer royale kantoorruimte; pantry; bergruimte.

1e verdieping (ca. 100 m²): hal met kast; berging/archief; 5 goede kantoorruimten.

Algemeen: het pand is voorzien van systeemplafonds, led-verlichting, airco en cv-installatie. Enkele wanden zijn eenvoudig te verwijderen om de ruimten te vergroten tot bijvoorbeeld een kantoorruimte.

De ruimte wordt als "casco" verhuurd.

Aanvaarding in overleg



DIVERSEN

Bouwjaar: 1980

Vloeroppervlak: begane grond: ca. 140 m²; verdieping ca. 100 m²

Parkeergelegenheid: vijf (5) eigen parkeerplaatsen

Bestemming: kantoren / dienstverlening (geen horeca en detailhandel)

Opleveringsniveau: airco, radiatoren, sanitair, gas, water, elektra, systeemplafonds

Opleveringsdatum: in overleg (per 01-07-2025)

Huurprijs: € 2.500,- per maand (excl. btw)

BTW: de huurprijs wordt belast met de geldende omzetbelasting, huurder en verhuurder opteren voor een BTW-belaste verhuur

Huurtermijn: 5 jaar (+ 5 optiejaar)

Huurbetaling: per maand door middel van automatische bankoverschrijving

Huurindexering: jaarlijks

Garantstelling: drie maanden huur, te verhogen met 21% BTW

Huurovereenkomst: ROZ model 2015, aangevuld met BTW bepalingen en extra clausules zoals onder andere:

-onderverhuur (niet toegestaan zonder schriftelijke instemming verhuurder)

-kantoorinrichting en airco's behoren niet tot het gehuurde maar mogen door huurder "om niet" gebruikt worden, onderhoud en/of reparatie is voor rekening en risico huurder















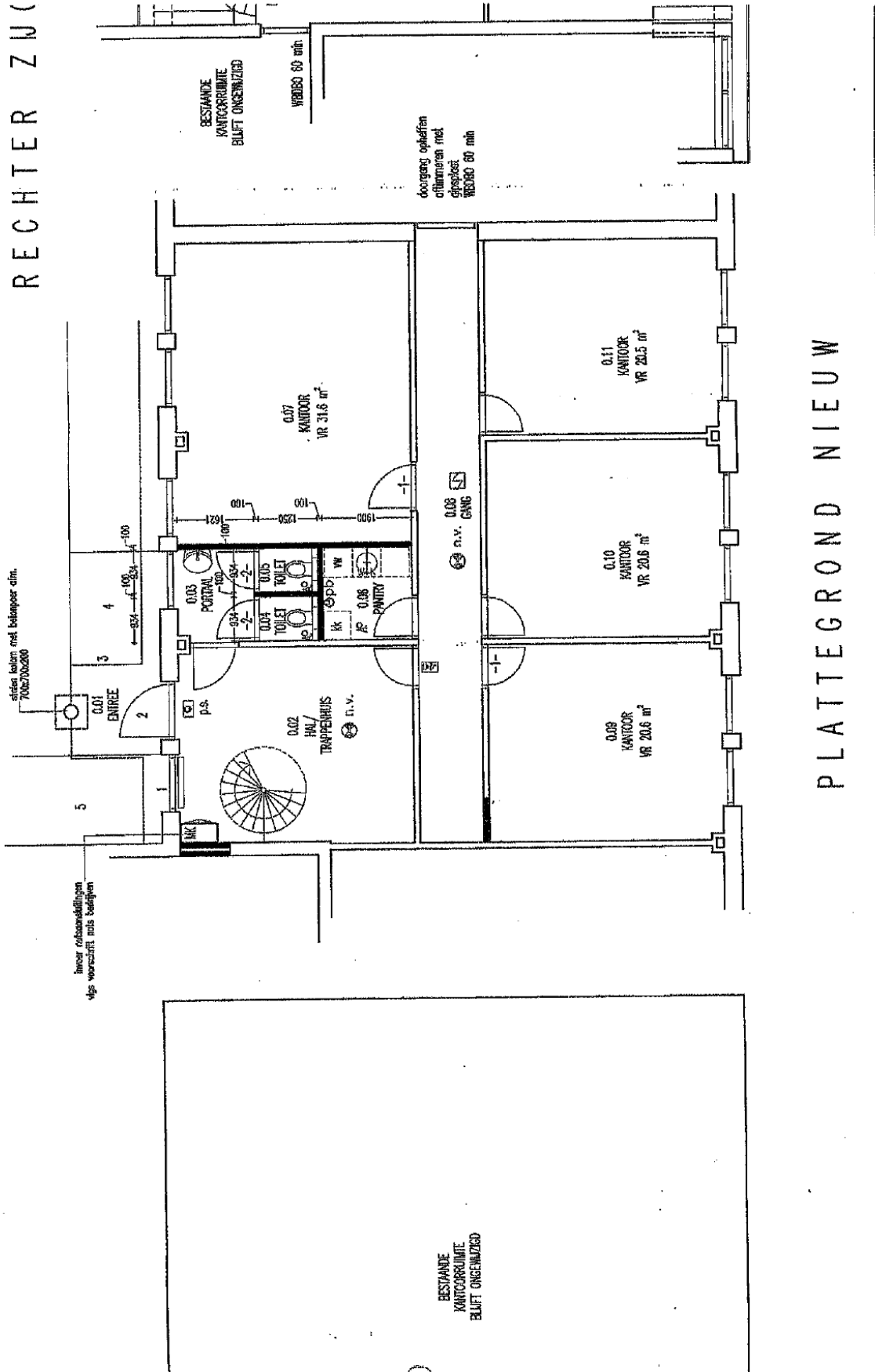






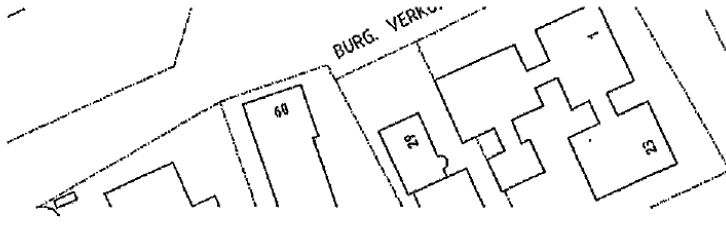
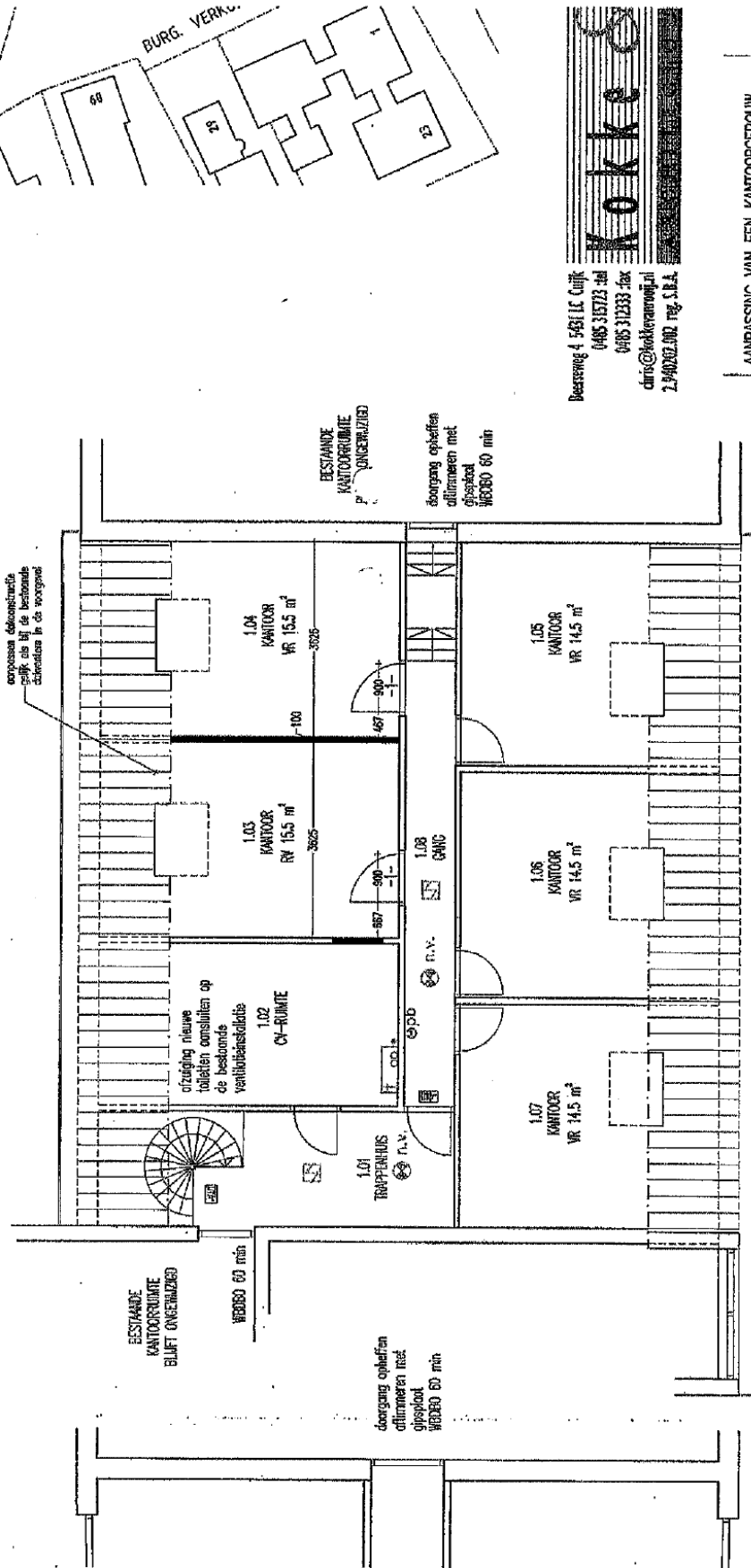
Plattegrond begane gr.

5 groenstijlprentis bodembestekker



Plattegrond verdieping

RECHTER ZUGEVEL NIEUW

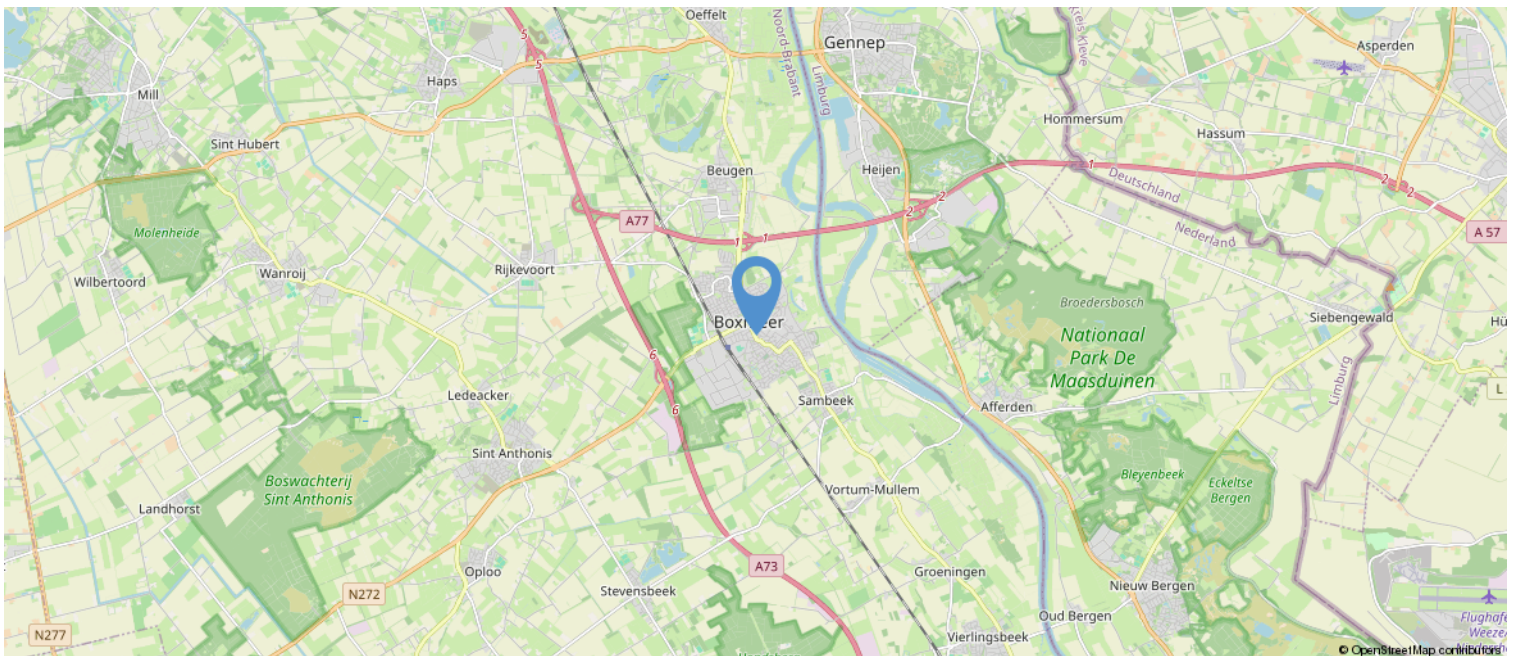
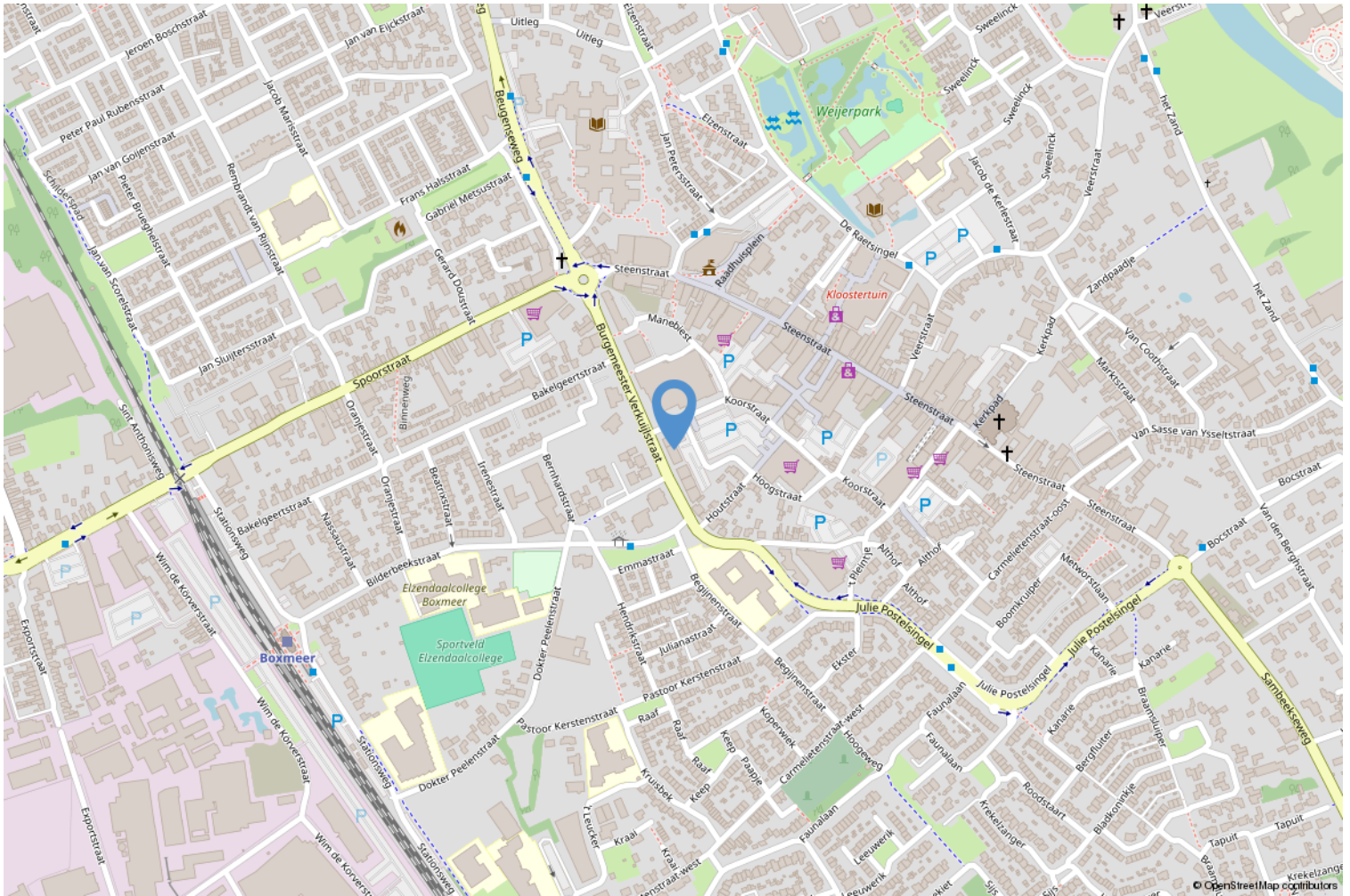


Kokkes
 Beersweg 4, 5431 LC, Cuijk
 0485 315723 -tel
 0485 312333 -fax
 c.kris@kokkesadv.nl
 2,540702.000 reg. S.B.A.

AANPASSING VAN EEN KANTOORBOUW
 AAN DE KOOERSTRAT 2 TE BOXMEER
 BESTEKTEKENING

VERDIEPING NIEUW

Locatie op de kaart








Kadastrale kaart

Kadastrale kaart

Uw referentie: ---



0 5 10 15 20 25m

12345	Deze kaart is noordgericht	Schaal 1: 500	
25	Perceelnummer	Kadastrale gemeente Boxmeer	
	Vastgestelde kadastrale grens	Sectie D	
	Voorlopige kadastrale grens	Perceel 7476	
	Administratieve kadastrale grens		
	Bebouwing		

Voor een eensluitend uittreksel, geleverd op 17 januari 2025
De bewaarder van het kadaster en de openbare registers

Aan dit uittreksel kunnen geen betrouwbare maten worden ontleend.
De Dienst voor het kadaster en de openbare registers behoudt zich de intellectuele eigendomsrechten voor, waaronder het auteursrecht en het databankenrecht.

Heeft u interesse?



Smedema



MAKELAARS • TAXATEURS

