



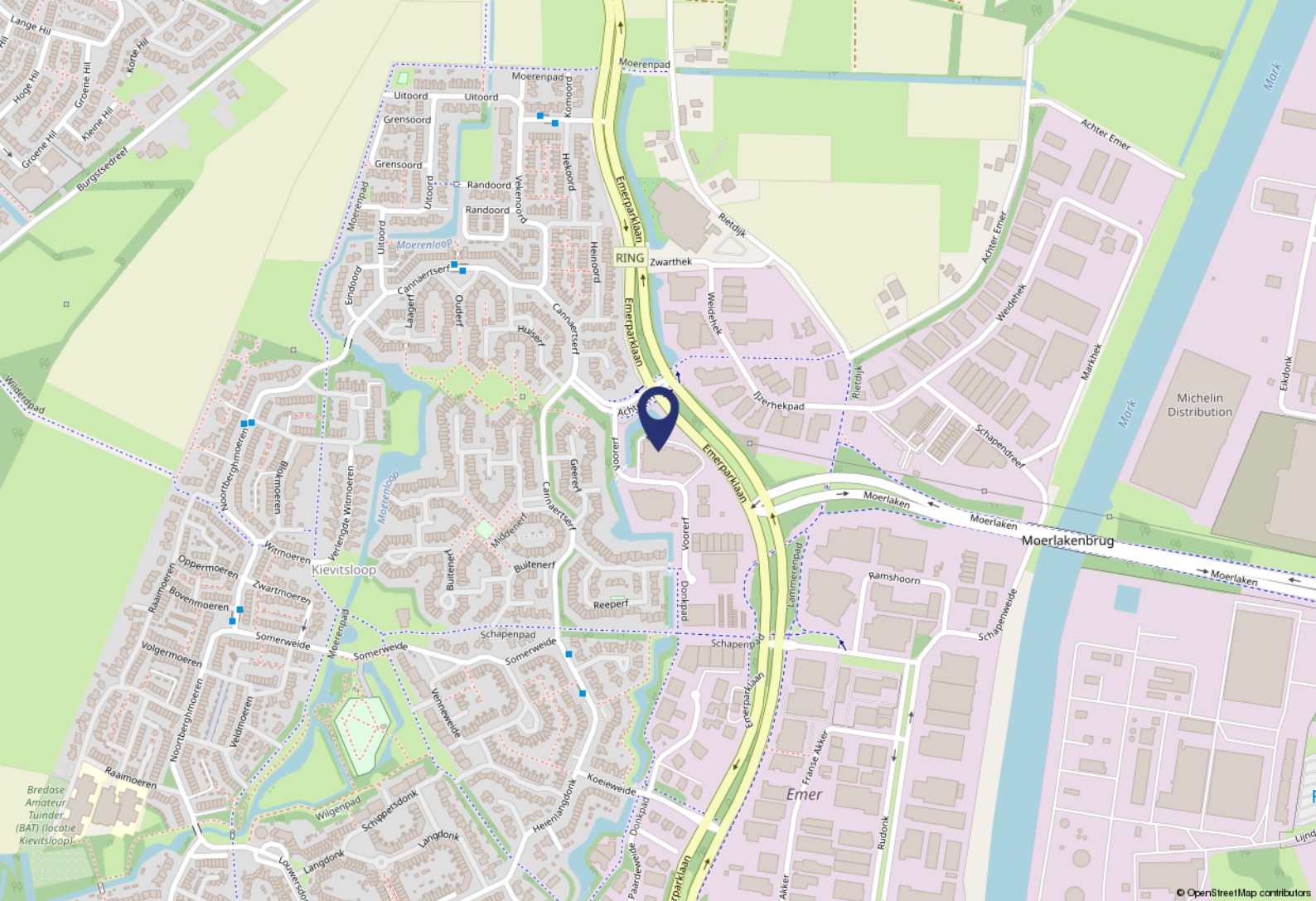
Te huur - kantoorruimte ca. 228 m²

Voorerf 19
4824 GM Breda



Kantoorruimte van ca. 228 m² gelegen op een kleinschalig bedrijventerrein tussen de woonwijk Haagse Beemden en de industrie van de Emer.

De kantoorruimte wordt opgeleverd in de huidige staat, waarmee het nagenoeg instapklaar wordt aangeboden.



Omgevingsfactoren

Het Voorerf is een klein bedrijventerrein, gelegen tussen de woonwijk Haagse Beemden en de industrie van de Emer. Op het terrein is diverse kleinschalige bedrijvigheid aanwezig. Aan het einde van de straat is een "opslagbox-concept" gevestigd. Ondanks het bouwjaar van het complex (1989) kent het geheel een frisse en moderne uitstraling.

Bereikbaarheid

Bedrijventerrein Voorerf is strategisch gelegen in het noordwesten van Breda en kent een directe aansluiting op zowel de A16 (Antwerpen/Breda/Rotterdam) als de A27 (Breda/Utrecht). Via de Moerlakenbrug en de Terheijdenseweg is de Maasroute A59 te bereiken.

Het NS-Station Breda-Prinsenbeek is gelegen op ca. 5 autominuten afstand. Verder zijn bushaltes in de nabijheid aanwezig.

Parkeren

In de directe nabijheid zijn diverse parkeermogelijkheden beschikbaar.



Objectgegevens

Indeling

Het betreft een nette, zelfstandige kantoorruimte in een representatief bedrijfsverzamelcomplex aan de oostkant van de Haagse Beemden. Deze ruimte is recentelijk volledig gerenoveerd en is derhalve "instapklaar". De gehele unit is ca. 228 m² groot. Het kantoor heeft een open indeling met in het midden een tweetal gesloten kamers.

Oppervlakte

Ca. 228 m², dit is als volgt verdeeld:

Begane grond: ca. 7 m² (entree)

Eerste verdieping ca. 201 m²

Tweede verdieping ca. 19 m²

Opleveringsniveau

Het pand wordt opgeleverd in de huidige staat met onder meer de navolgende voorzieningen:

- systeemplafonds met verlichtingsarmaturen;
- nette indeling;
- functionele pantry;
- een toiletgroep;
- vloerbedekking.

Bestemmingsplan

Het pand heeft de bestemming 'bedrijventerrein' waar bedrijven met milieucategorie 1, 2, 3.1 en 3.2 toegestaan zijn, waaronder maatschappelijk.

Energielabel

Het pand beschikt over energielabel A.



Huurgegevens

Huurprijs

De huurprijs bedraagt € 24.000,- per jaar, te vermeerderen met BTW.

Servicekosten

De servicekosten bedragen € 1.200,- per jaar, te vermeerderen met BTW en zijn onder meer voor:

- Assurantiepremie buitenbeglazing;
- Controle brandslanghaspels, brandblusapparatuur en brandbeveiliging;
- Dak onderhoud / dak inspectie;
- Gevelreiniging;
- Glasbewassing;
- Onderhoud (parkeer) terrein incl. verwijderen zwerfvuil, reinigen straatkolken alsmede vervangen van planten, riool tot aan hoofdriool;
- Scios Scope 10 elektra keuring (eens per 3 jaar);
- Vuilafvoer;
- Water en/of elektriciteitsverbruik;
- Administratiekosten ad 5%.

Huurtermijn

Huurperiode in overleg.

Indexering

Jaarlijkse indexering op de gebruikelijke wijze per ingangsdatum huurovereenkomst, voor het eerst 1 jaar na ingangsdatum van de huurovereenkomst, op basis van de wijziging van het prijsindexcijfer volgens de consumentenprijsindex (CPI) reeks huishoudens totaal (2015 = 100), zoals gepubliceerd door het Centraal Bureau voor de Statistiek (CBS).

Zekerheidsstelling

Bankgarantie ter grootte van drie maanden huur + servicekosten inclusief BTW.

BTW

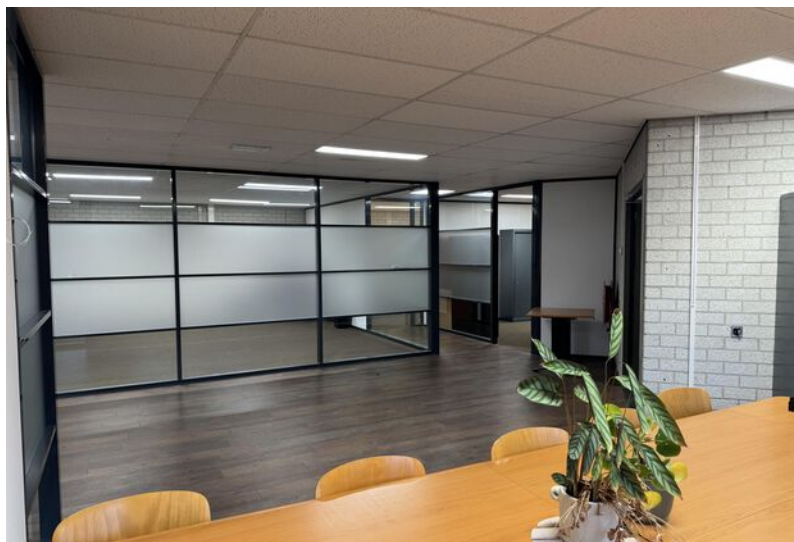
Er wordt voor BTW geopteerd.

Overige bepalingen

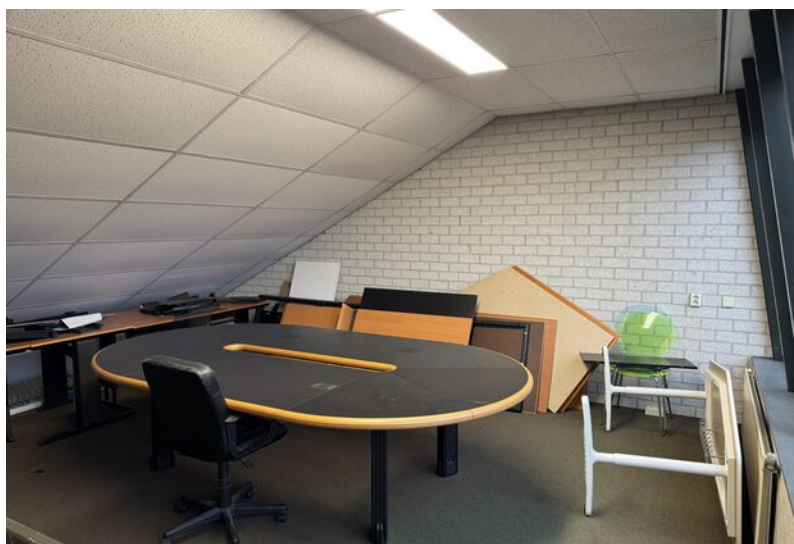
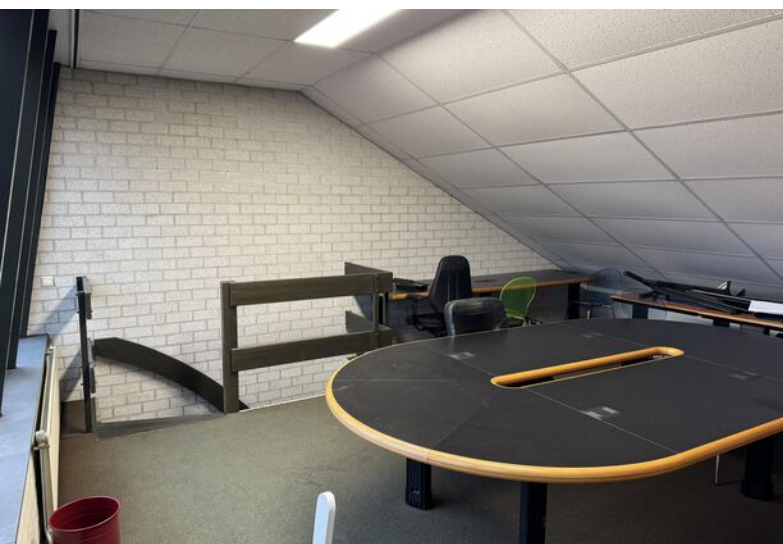
De huurovereenkomst wordt opgemaakt op basis van het meest recente standaard ROZ-model en de daarbij behorende Algemene Bepalingen.

Deze informatieverstrekking is geheel vrijblijvend. Hieraan kunnen geen rechten worden ontleend.

De informatie wordt verstrekt zonder enige verantwoordelijkheid voor eventuele onvolledigheden en/of onjuistheden.



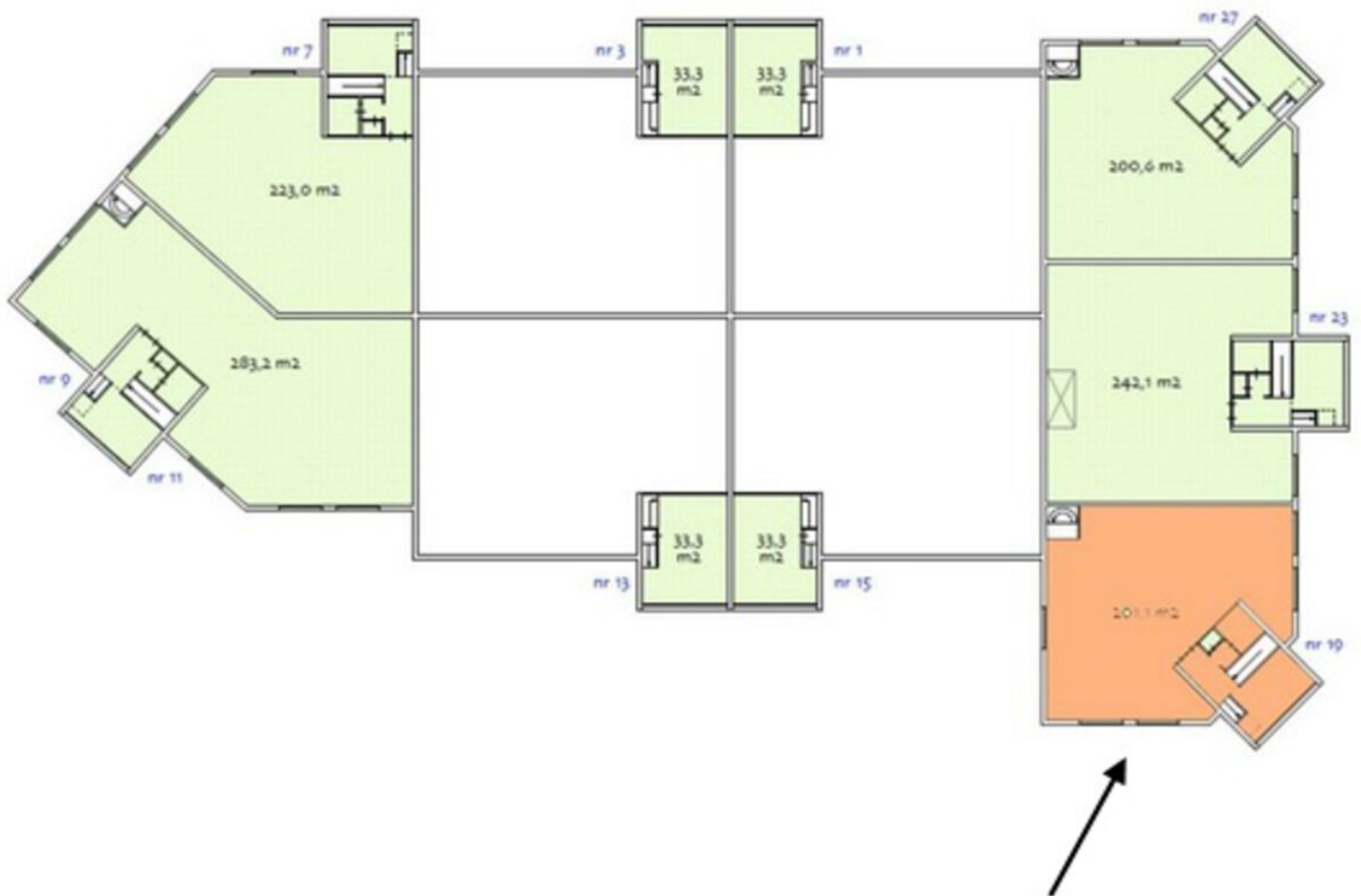




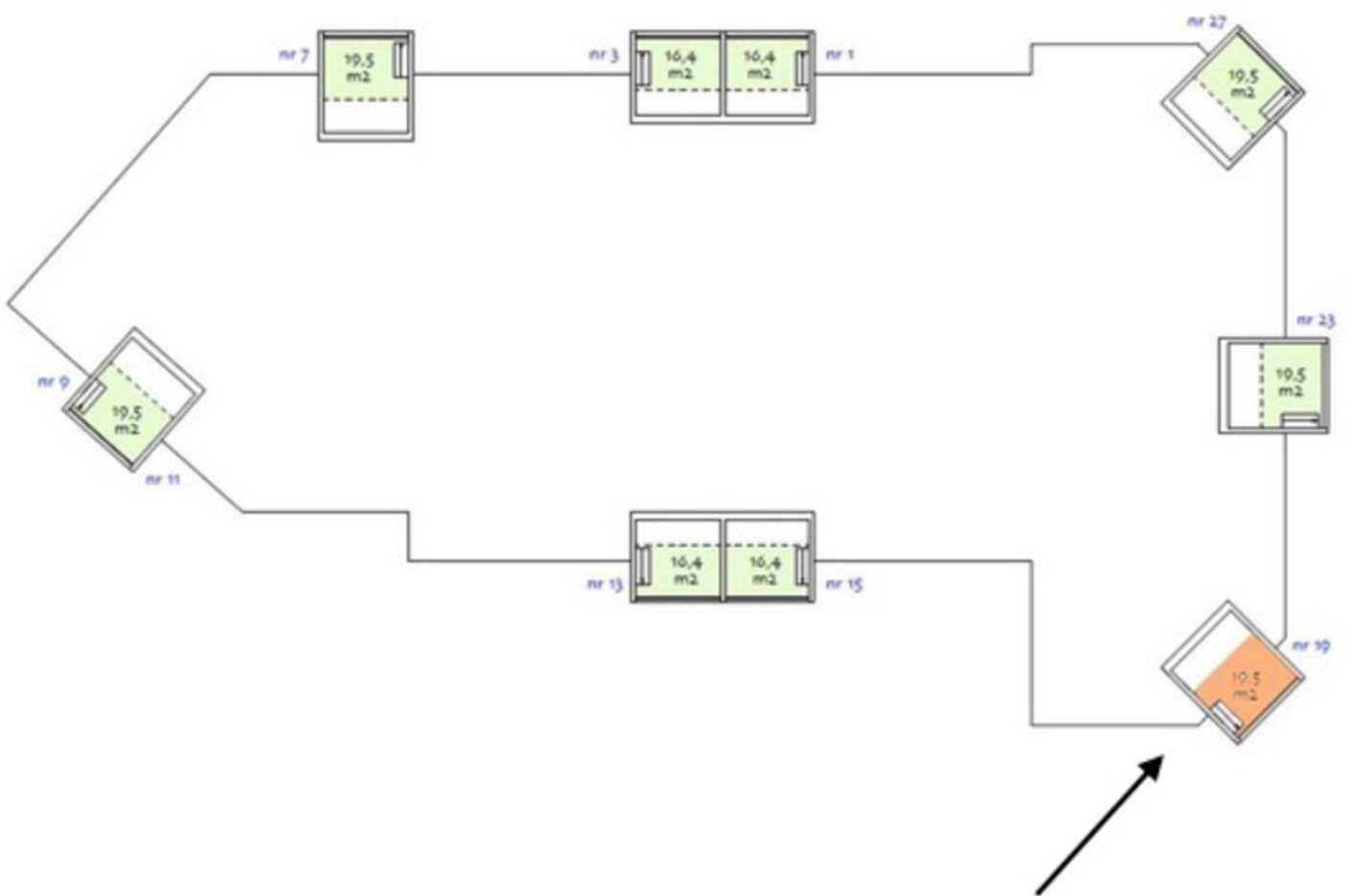
Plattegrond begane grond



Plattegrond eerste verdieping



Plattegrond tweede verdieping





Vijverstraat 1 | 4818 ST Breda
bog@vandersande.nl
vandersande.nl | 076-5147454



DYNAMIS

Van der Sande VanOpstal
Bedrijfsmakelaars