

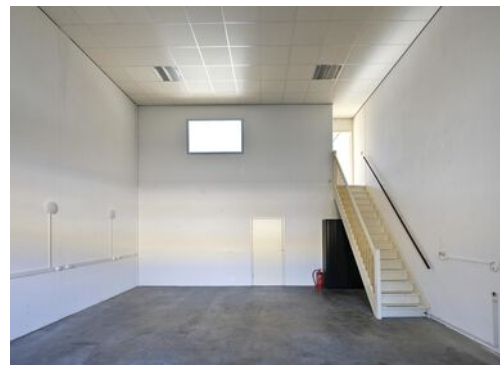
Aalbos 17

Broek Op Langedijk

Huurprijs
€ 1.050
p.m.



Bedrijventerrein Zuiderdel te Broek op Langedijk.



KENMERKEN

Bedrijfsruimte **ca. 115 m² BVO**

Kantoorruimte **ca. 24 m² BVO**

Inrijhoogte **4 m**

Inrijbreedte **3,3 m**

Huurprijs
€ 1.050
p.m.



Aalbos 17

Broek Op Langedijk



Omschrijving

Dit multifunctionele kantoor-/bedrijfscomplex beschikt over diverse kantoor- en bedrijfsunits. Het object is gelegen op een fraaie zichtlocatie langs de doorgaande weg op bedrijventerrein Zuiderdel te Broek op Langedijk.

Hetgeen is goed gelegen ten opzichte van openbaar vervoer, ontsluitingswegen en basisvoorzieningen.

Er zijn diverse opties mogelijk voor huur van kantoor en bedrijfsruimte. Bel voor een actueel overzicht van de beschikbare units met ons kantoor.

De aangeboden ruimte betreft een bedrijfs-kantoorruimte verdeeld over circa 115 m² op de begane grond en circa 24 m² op de 1e verdieping.

Rondom het bedrijfsverzamelgebouw zijn voldoende parkeerplaatsen beschikbaar voor uw werknemers en gasten. Eventuele extra parkeergelegenheid is in de directe omgeving volop aanwezig.

Zowel de huurtermijn alsmede de oppervlakte is bespreekbaar, er kunnen diverse units worden gehuurd en/of gekoppeld om aan uw behoefte te voldoen.

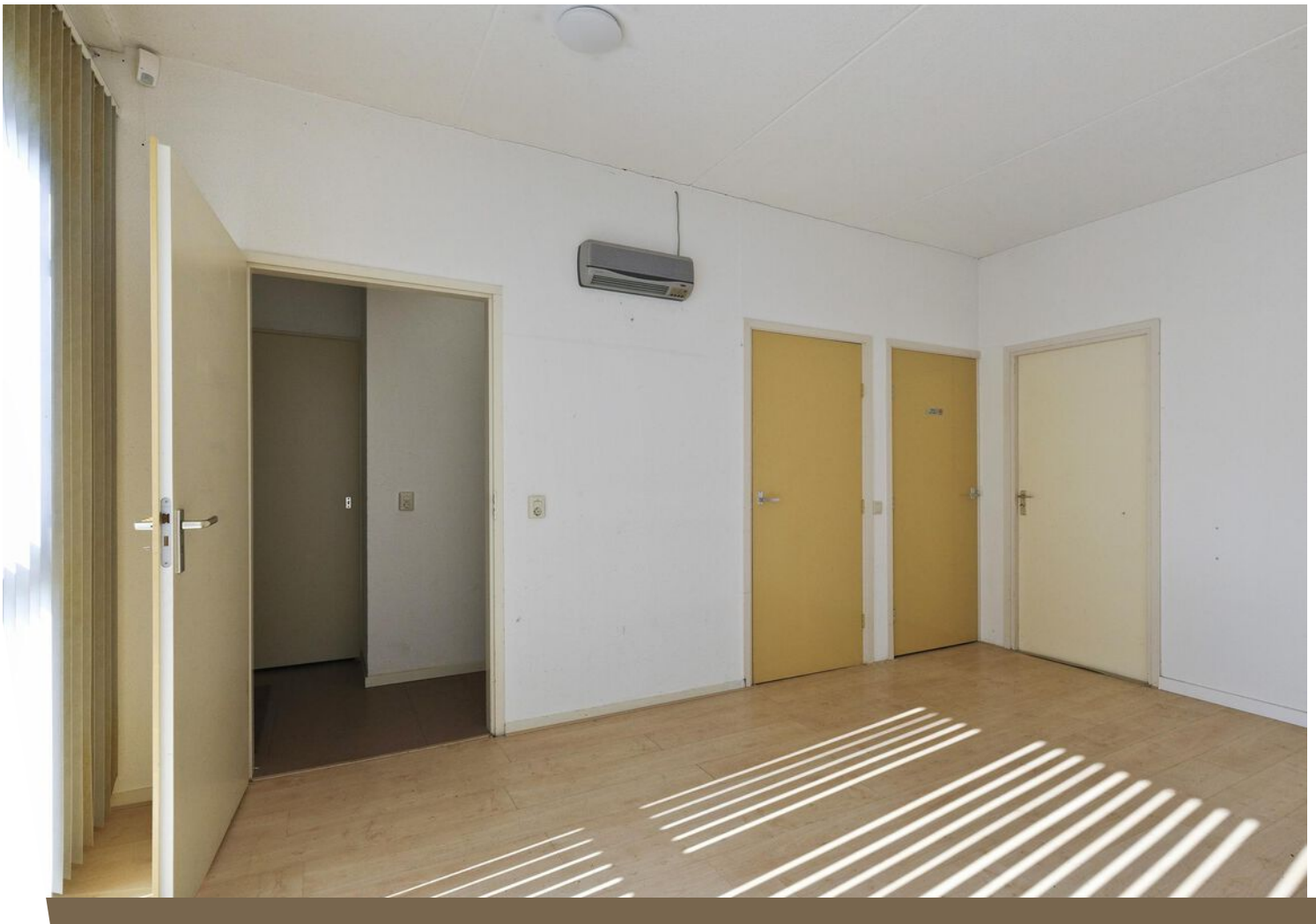
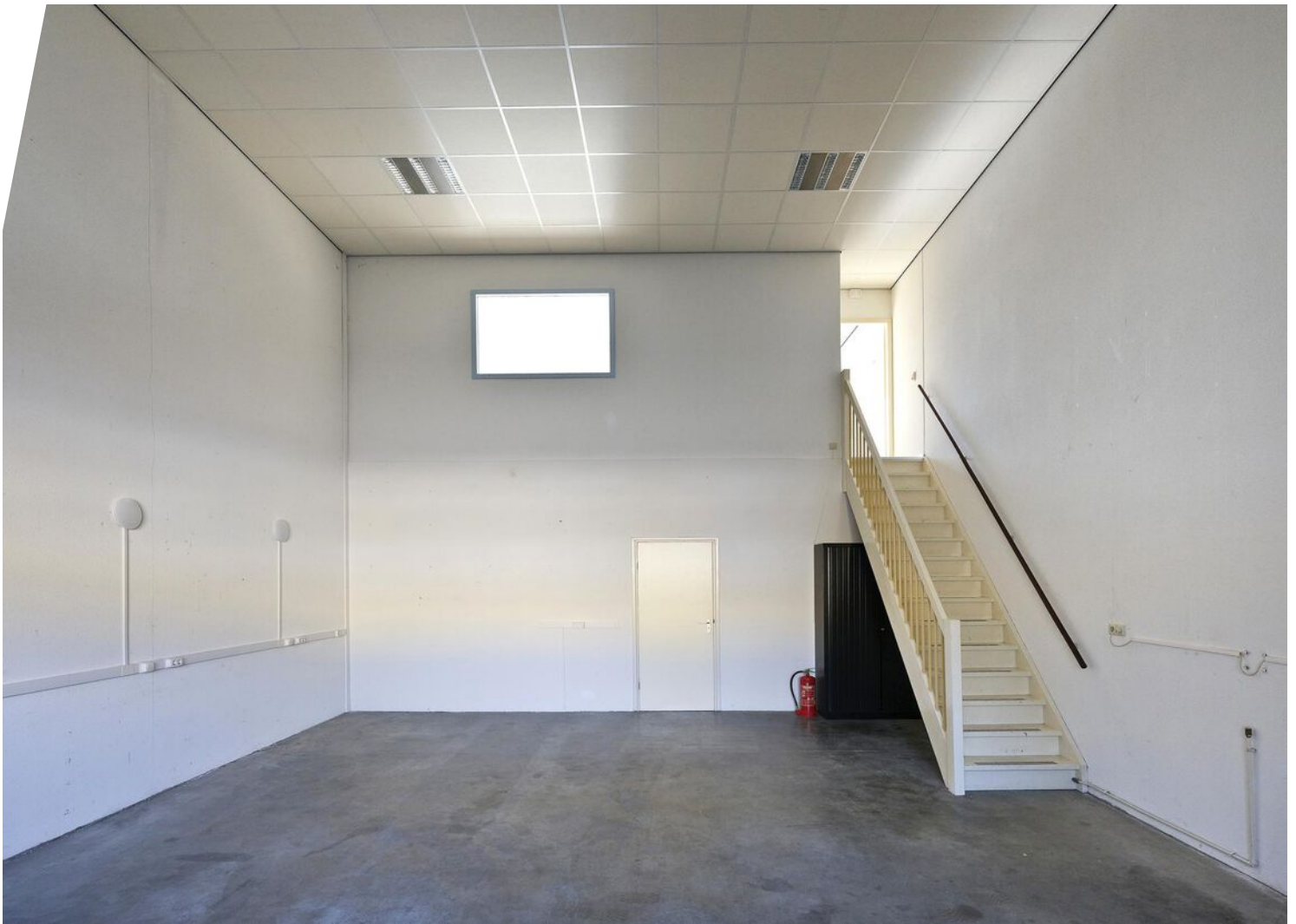
Standaard opleveringsniveau:

- systeemplafond met verlichtingsarmaturen (LED) en ledverlichting op de begane grond
- pantryblok
- vlakke en nette wandafwerking en vloerafwerking
- verwarmen en koelen middels airco
- kabelgoten
- elektrische overheaddeur (breedte 3.30 meter / hoogte 4 meter)

Huurder dient zelf nutsvoorzieningen op naam te zetten.

Voor meer informatie en/of een bezichtiging kunt u contact opnemen met ons kantoor.









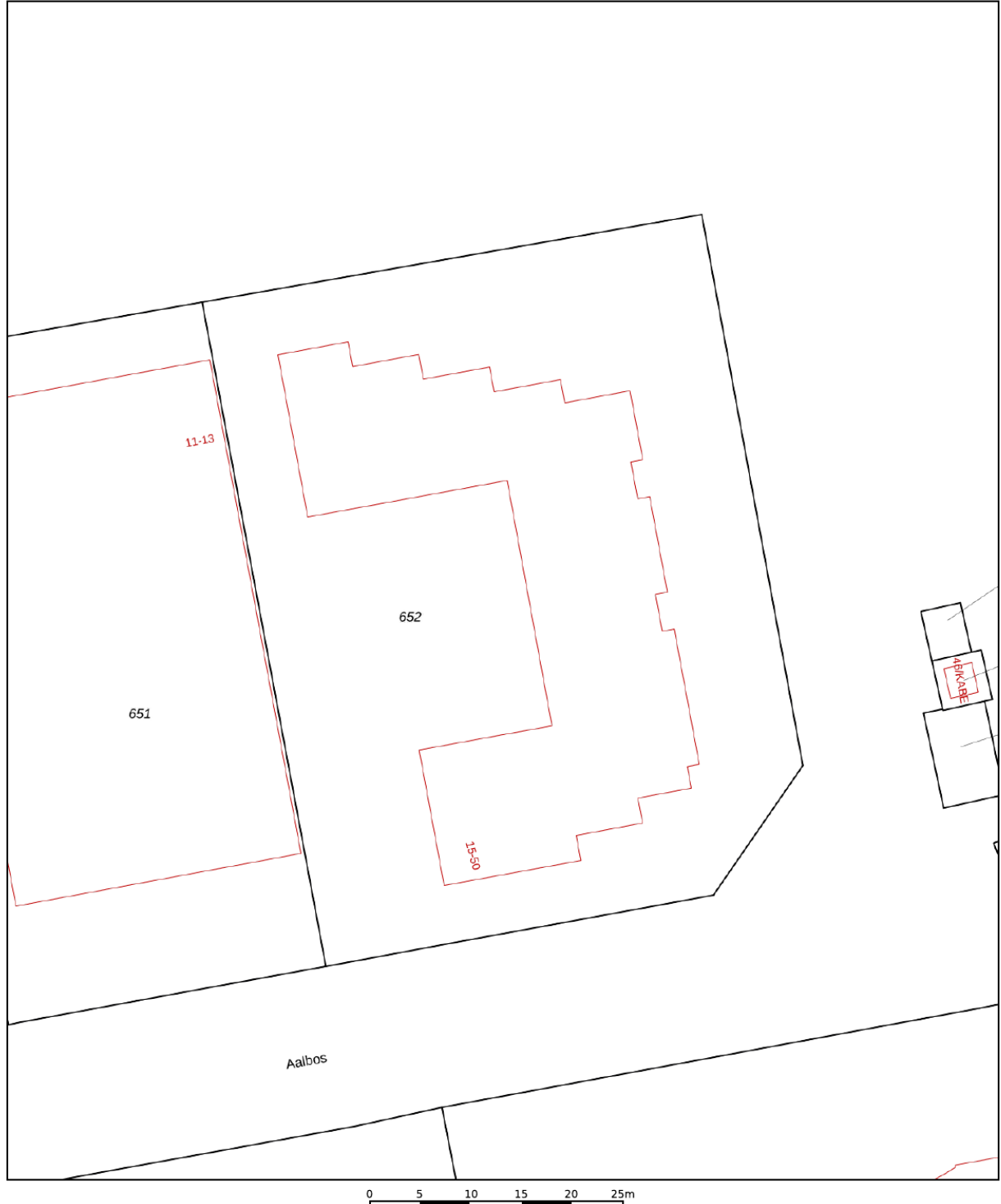




Kadastrale kaart

Kadastrale kaart


Uw referentie: ---



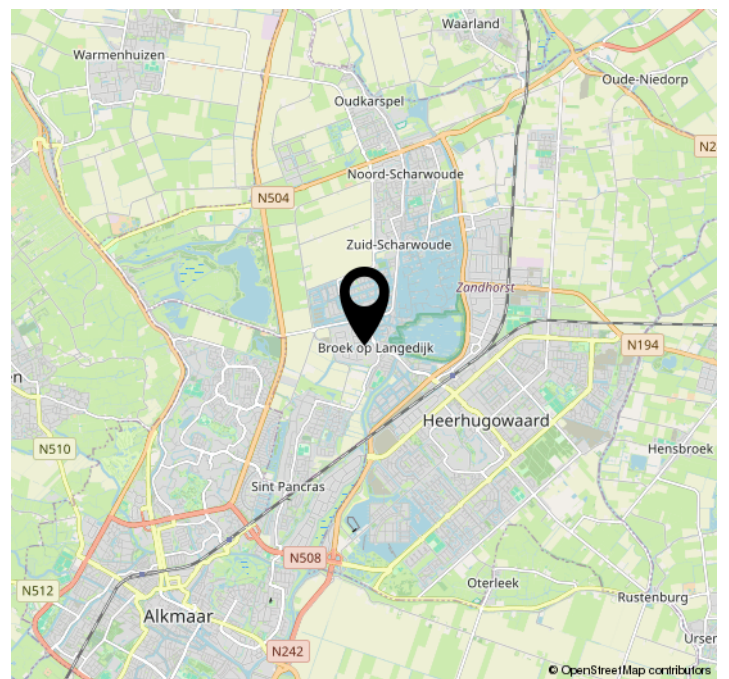
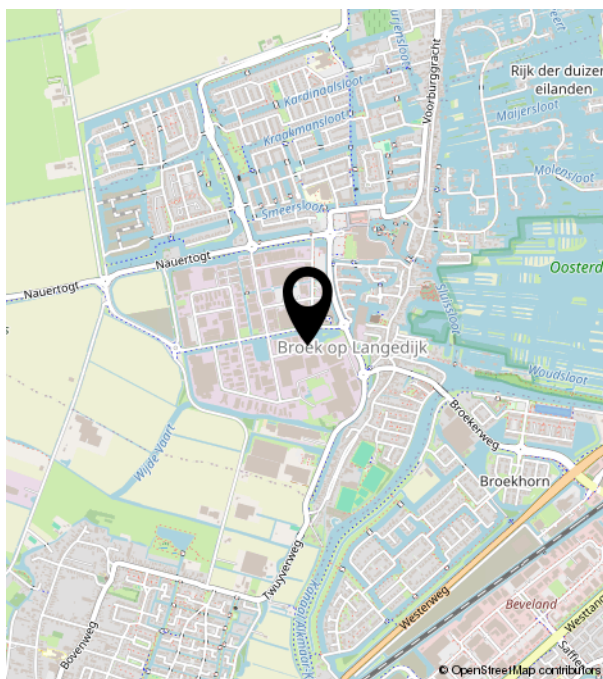
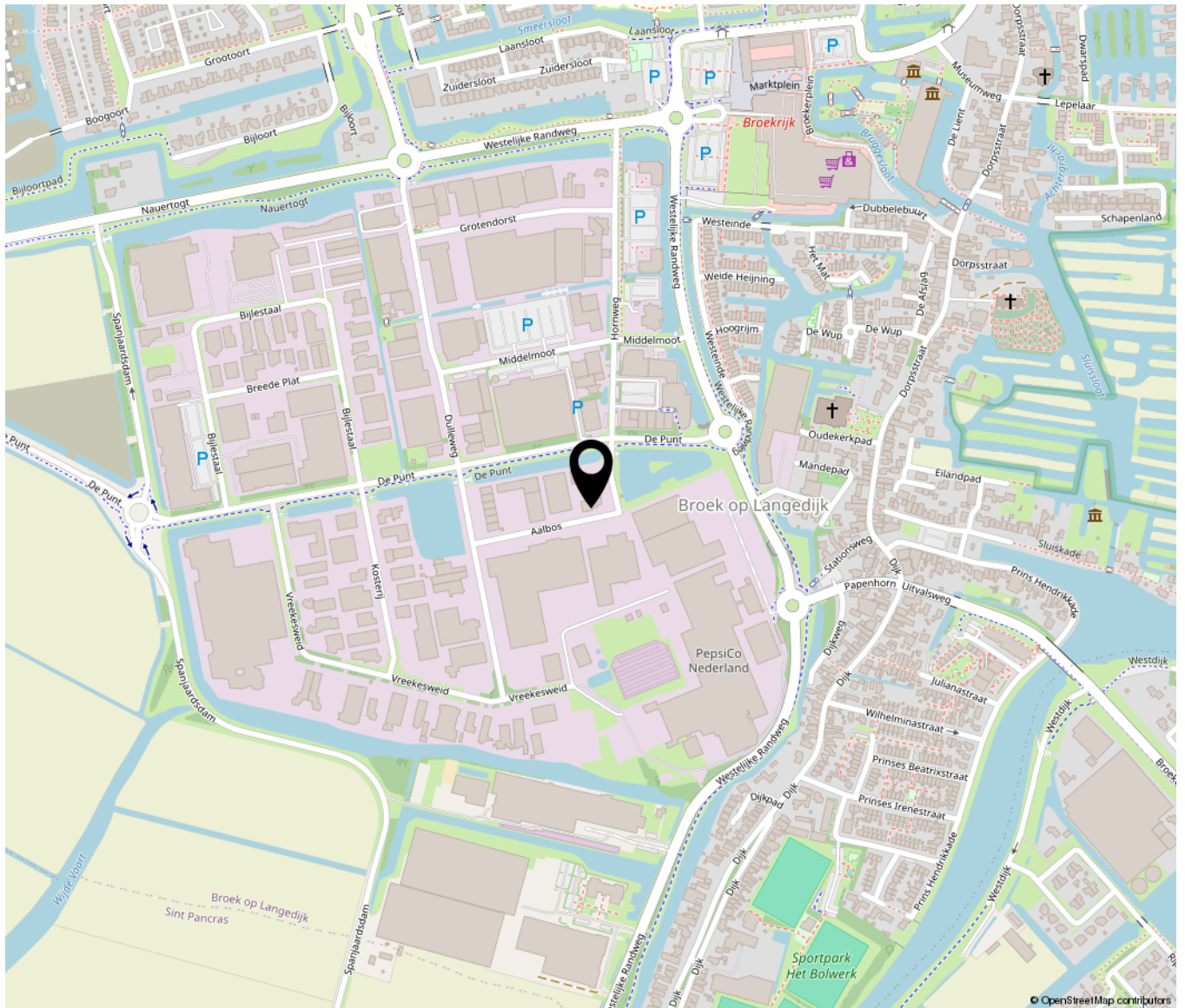
12345 Perceelnummer	Deze kaart is noordgericht	Schaal 1: 500	
25 Huisnummer		Kadastrale gemeente Langedijk	
— Vastgestelde kadastrale grens		Sectie F	
— Voorlopige kadastrale grens		Perceel 652	
— Administratieve kadastrale grens			
— Bebouwing			

Voor een eensluidend uittreksel, geleverd op 1 april 2025
De bewaarder van het kadaster en de openbare registers

Aan dit uittreksel kunnen geen betrouwbare maten worden ontleend.
De Dienst voor het kadaster en de openbare registers behoudt zich de intellectuele eigendomsrechten voor, waaronder het auteursrecht en het databankenrecht.



Locatie op de kaart





Bakker & Schoon
MAKELAARDIJ

Dorpsstraat 573 | 1723 HB Noord-Scharwoude
(0226) 343455 | info@bakkerschoon.nl | www.bakkerschoon.nl