

Te huur

Kantoorruimte

Elisabethgaarde 22 -24 te Bussum



RICS

funda



Elisabethgaarde 22 -24 te Bussum

Algemeen:	<p>Te huur aangeboden een kantoor-/praktijkruimte van 94 m² in de onderste laag van een appartementengebouw in Bussum-Zuid.</p> <p>De praktijkruimte bestaat uit een drietal in grootte variërende behandel-/spreekkamers en een royale wachtruimte. Een van de behandelkamers beschikt over een eigen entree en zou derhalve onafhankelijk van de andere ruimtes kunnen worden gebruikt.</p>
Locatie:	<p>Door de ligging in een woonomgeving en de beschikbare parkeergelegenheid leent de unit zich uitstekend voor de vestiging van medische of paramedische beroepsbeoefenaren.</p>
Vloeroppervlakte:	<p>Voor verhuur is beschikbaar een totale oppervlakte van circa 94 m².</p>
Indeling:	<p>Zie de plattegrondtekeningen in de bijlagen.</p>
Opleveringsniveau:	<p>De unit wordt opgeleverd met verwarming door middel van radiatoren, een keukenblok en een toilet</p>
Bestemming:	<p>Kantoorruimte</p> <p>Informatie inzake gebruiksmogelijkheden en voorschriften is te verkrijgen via ons kantoor, bij de gemeente of via de website van ruimtelijke plannen.</p>
Huurprijs:	<p>€ 1.000,- per maand te vermeerderen met de geldende BTW.</p>
BTW:	<p>Uitgangspunt is een met BTW belaste huurprijs. Indien een huurder niet voldoet aan de voor belaste verhuur gestelde criteria zal de huurprijs zodanig worden verhoogd dat het voor verhuurder ontstane financiële nadeel volledig wordt gecompenseerd.</p>
Servicekosten:	<p>Bij wijze van voorschot wordt een bedrag van € 50,- exclusief BTW per maand in rekening gebracht voor het waterverbruik inclusief vastrecht, het elektraverbruik inclusief vastrecht voor de algemene ruimten en het elektraverbruik inclusief vastrecht voor de individuele ruimte.</p>
Huurtermijn:	<p>Huurperiode van 5 jaar gevolgd door verlengingstermijnen van telkens 5 jaar. Kortere huurtermijnen zijn bespreekbaar.</p>
Opzegtermijn:	<p>12 maanden.</p>

Elisabethgaarde 22 -24 te Bussum

Huurbetaling:	De totale betalingsverplichting dient per maand vooruit te worden voldaan.
Zekerheidstelling:	Een bankgarantie ter grootte van drie maanden huur en servicekosten te vermeerderen met de geldende BTW.
Huurindexatie:	De huurprijs zal jaarlijks, voor het eerst 1 jaar na de huuringangdatum, worden verhoogd op basis van de consumentenprijsindex (CPI) zoals wordt gepubliceerd door het Centraal Bureau voor de Statistiek (CBS).
Huurovereenkomst:	De huurovereenkomst zal zijn gebaseerd op het model zoals is vastgesteld door de Raad voor Onroerende Zaken (ROZ) 2015, inclusief de algemene bepalingen.
Aanvaarding:	Direct.

Foto('s)



Foto('s)



Foto('s)



Foto('s)



Foto('s)



Foto('s)



Foto('s)



Foto('s)



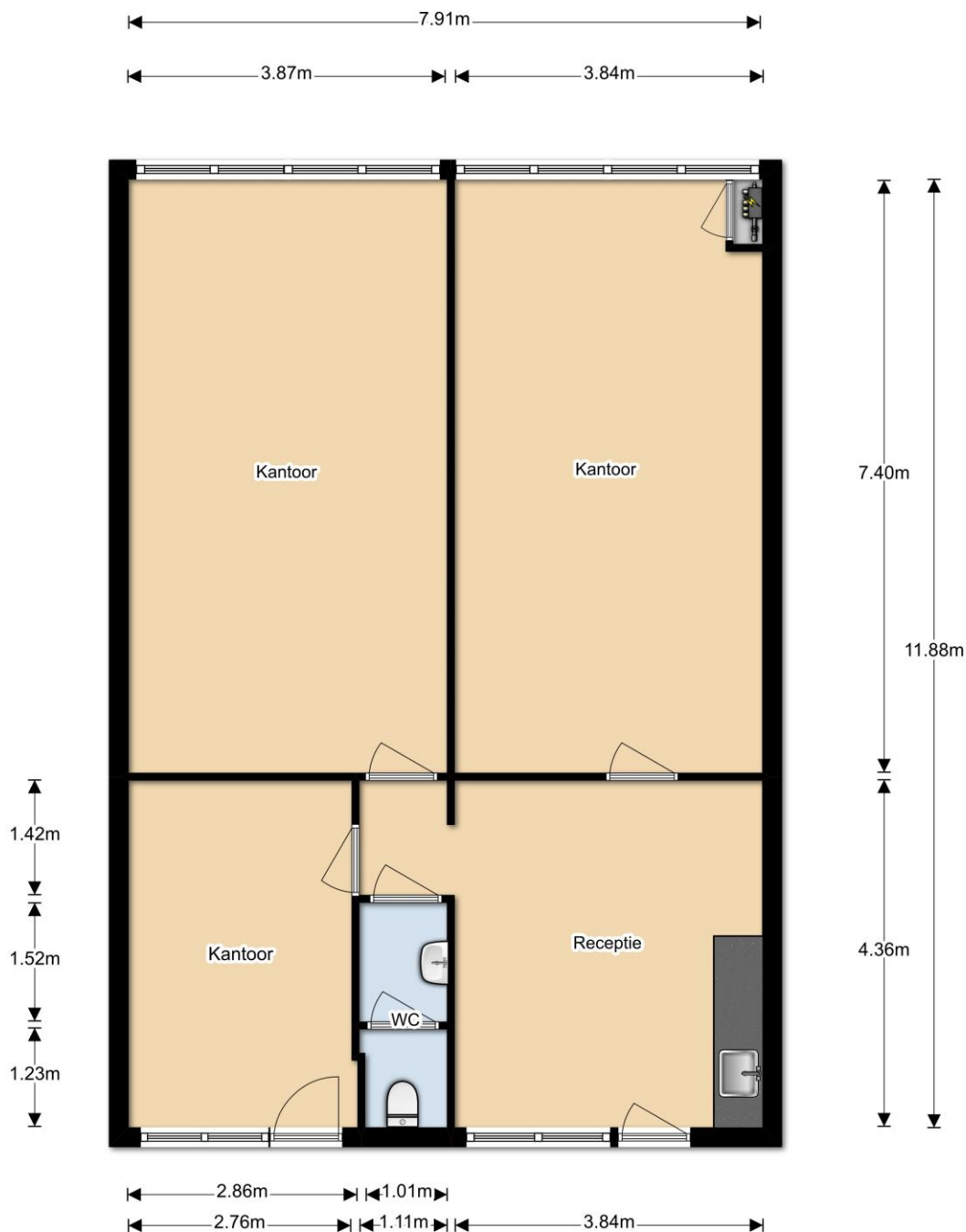
Foto('s)



Foto('s)



Plattegrond(en)



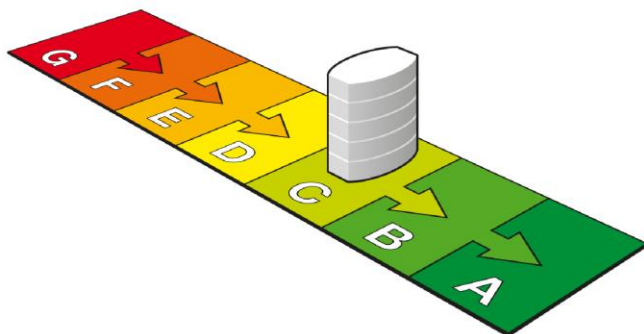
De plattegronden zijn met de grootste zorg samengesteld.
Er kunnen geen rechten aan ontleend worden. © Soo Media

Energiecertificaat(en)

Energielabel gebouw

Afgegeven conform de Regeling energieprestatie gebouwen.

Veel besparingsmogelijkheden



C

(zie toelichting in bijlage)



Dit gebouw

Weinig besparingsmogelijkheden

Labelklasse maakt vergelijking met gebouwen met overeenkomstige samenstelling mogelijk.

Elisabethgaarde 22 & 24, Bussum

Kantoorfunctie (zie de bijlage voor de samenstelling)

Gebruiksoppervlakte	Naam adviseur	Adviesbedrijf
89,8 m ²	B. Albers	Nibag Groep B.V.
Opnamedatum	Examenummer	Inschrijfnummer
16-10-2017	5359	K50559
Energielabel geldig tot	Handtekening	KvK-nummer
16-10-2027		08194420

Afmeldnummer
174705347



Straat (zie bijlage)

Elisabethgaarde

Nummer/toevoeging

22

Postcode

1403KA

Woonplaats

Bussum

Volgnummer gebouw



Energielabel op basis van een ander representatief gebouw of gebouwdeel? nee

Adres representatief gebouw of gebouwdeel:

Standaard energiegebruik voor dit gebouw

Energiegebruik per vierkante meter maakt vergelijking met andere gebouwen mogelijk.

- Het standaard energiegebruik van dit gebouw is de hoeveelheid energie die jaarlijks nodig is voor verwarming, gebouwkoeling, de productie van warm tapwater, ventilatie en verlichting (exclusief apparatuur die geen deel uitmaakt van de klimaat- en verlichtingsinstallaties).
- Bij de berekening wordt uitgegaan van het gemiddelde Nederlandse klimaat, een gemiddelde bezettingsgraad van het gebouw en een gemiddeld gebruikersgedrag.
- Het standaard energiegebruik per jaar wordt uitgedrukt in de eenheid 'megajoules' per vierkante meter gebruiksoppervlakte (MJ/m²), dit wordt uitgesplitst naar elektriciteit (kWh/m²), gas (m³/m²) en warmte (GJ/m²).
- De CO₂-emissie per jaar als gevolg van het standaard energiegebruik wordt uitgedrukt in kilogram per vierkante meter gebruiksoppervlakte (kg/m²).

782,5 MJ/m²
(megajoules)

55,7 kg/m²
(CO₂-emissie)

53,0 kWh/m² (elektriciteit)
0 m³/m² (gas)
0,3 GJ/m² (warmte)

Locatie



Informatie gemeente

Werken in Bussum

Bussum is een tamelijk welgestelde forensenplaats en gemeente gelegen in de regio het Gooi, in het zuidoosten van de provincie Noord-Holland. De gemeente telt 32.576 inwoners (1 februari 2012, bron: CBS) op een oppervlakte van slechts 8 km². Daarmee is Bussum in oppervlakte de kleinste en meest dichtbevolkte gemeente van het Gooi.

Bussum heet traditioneel een dorp, maar het heeft een stedelijk aanzien en het vervult ook een centrumfunctie binnen het noordwestelijk deel van de Gooi- en Vechtstreek.

Bussum heeft geen grote bedrijven meer binnen zijn gemeentegrenzen. Bedrijventerrein De Nieuwe Vaart is gelegen op de grens met Naarden.

Bussum is gelegen langs de A1 en nabij zowel knooppunt Muiderberg als knooppunt Eemnes. Ook met het openbaar vervoer is Bussum goed bereikbaar; er is een treinstation 'Naarden-Bussum' met bestemmingen als Hilversum, Utrecht, Weesp, Schiphol, Hoofddorp, Leiden, Almere en Amersfoort.

Contactgegevens

Nadere informatie en/of bezichtiging:

MVGM Bedrijfsmakelaars Amersfoort

Bezoekadres:
Van Asch van Wijckstraat 55
3811 LP AMERSFOORT

Correspondentieadres:
Postbus 442
3800 AK AMERSFOORT



T 088-432 49 25
E bedrijfsmakelaars.amersfoort@mvgm.nl
I www.mvgmbedrijfsmakelaars.nl
F <https://facebook.com/mvgmbedrijfsmakelaars>
Tw <https://twitter.com/mvgmbhv>

Uw makelaars:



N.D.D. (Noël) Sazias
Bedrijfsmakelaar

T 06-53432055
E ndd.sazias@mvgm.nl

Profiel MVGM

MVGM bestaat uit de bedrijfsonderdelen MVGM Vastgoedmanagement, MVGM Bedrijfsmakelaars en MVGM Vastgoedtaxaties. Met meer dan 500 medewerkers en vanuit 20 kantoren ondersteunt MVGM eigenaren van en investeerders in vastgoed in de breedte bij hun exploitatie- en huisvestingsvraagstukken.

MVGM is officieel geregistreerd onder de RICS Regulation en mag hiermee de aanduiding “regulated bij RICS” voeren. De titel “regulated bij RICS” is sinds november 2010 geïntroduceerd in Europa en vertegenwoordigt de hoogste integriteitstandaarden van bedrijfsvoering in de vastgoedbranche. RICS is een internationale belangenorganisatie voor Chartered Surveyors. Deze Chartered Surveyors zijn professionals die binnen de verschillende vakgebieden van het vastgoed werkzaam zijn. De kracht van de Vereniging is de internationale erkenning van de titel MRICS en FRICS en staat borg voor integriteit en professionaliteit. Door zich te verbinden aan RICS en de daarbij behorende “Rules of Conduct” voldoet MVGM aan het hoogste vakinhoudelijke niveau gekoppeld aan heldere normen en waarden op het gebied van ethische bedrijfsvoering.

MVGM Vastgoedmanagement is ontstaan uit de samenvoeging van een aantal zeer gerenommeerde vastgoedmanagementorganisaties en werkt in opdracht van particuliere en institutionele beleggers zoals verzekeringsmaatschappijen en pensioenfondsen, bedrijven en overheidsinstellingen. MVGM heeft als grootste vastgoedbeheerder van Nederland 50.000 woningen, meer dan twee miljoen vierkante meter bedrijfsruimten en kantoren, een ruime anderhalf miljoen vierkante meter winkelruimte, 40.000 eenheden VvE en tal van andere projecten in beheer.

MVGM Bedrijfsmakelaars behoort al jaren tot de top van de vastgoedsector in Nederland en combineert een sterk landelijk netwerk met zeer uitgebreide kennis van zowel de lokale als regionale vastgoedmarkt. Hierdoor is MVGM Bedrijfsmakelaars uitstekend op de hoogte waar vraag en aanbod zich bevinden. In een markt die continue verandert zorgt MVGM Bedrijfsmakelaars met haar kennis, inzichten en marktinformatie voor het beste resultaat voor haar opdrachtgevers.

MVGM Vastgoedtaxaties mag zich rekenen tot de meest toonaangevende spelers op de Nederlandse vastgoedmarkt. MVGM Vastgoedtaxaties verzorgt voor uiteenlopende opdrachtgevers een grote verscheidenheid aan taxaties van kantoren, winkels, bedrijfsruimten of bijzondere objecten, leeg of in gebruik. MVGM Vastgoedtaxaties werkt voor de meeste institutionele beleggers, de banken en financiers, voor woningcorporaties, ondernemers, DGA's, maar ook voor verzekeringsmaatschappijen, overheden en overheidsinstanties.

Vestigingenoverzicht

Amersfoort:

Van Asch van Wijckstraat 55
3811 LP Amersfoort
T 088-432 49 25
E bedrijfsmakelaars.amersfoort@mvgm.nl

Arnhem:

Mr. B.M. Teldersstraat 7
6842 CT Arnhem
T 088-432 42 52
E bedrijfsmakelaars.arnhem@mvgm.nl

Den Haag:

De Bruyn Kopsstraat 9K
2288 EC Rijswijk
T 088-432 45 45
E bedrijfsmakelaars.denhaag@mvgm.nl

Groningen:

Eemsgolaan 5
9727 DW Groningen
T 088-432 48 90
E bedrijfsmakelaars.groningen@mvgm.nl

Rotterdam:

Bahialaan 200
3065 WC Rotterdam
T 088-432 45 45
E bedrijfsmakelaars.rotterdam@mvgm.nl

Zwolle:

Burgemeester Roelenweg 22
8021 EW Zwolle
T 088-432 49 25
E bedrijfsmakelaars.zwolle@mvgm.nl

Amsterdam:

Naritaweg 211
1043 CB Amsterdam
T 088-432 44 40
E bedrijfsmakelaars.amsterdam@mvgm.nl

Breda:

Bijster 45-47
4817 HZ Breda
T 088-432 46 85
E bedrijfsmakelaars.breda@mvgm.nl

Eindhoven:

Mahatma Gandhilaan 6
5653 ML Eindhoven
T 088-432 47 60
E bedrijfsmakelaars.eindhoven@mvgm.nl

Maastricht:

Wim Duisenbergplantsoen 51
6221 SE Maastricht
T 088-432 49 10
E bedrijfsmakelaars.maastricht@mvgm.nl

Utrecht:

Euclideslaan 201
3584 BS Utrecht
T 088-432 49 25
E bedrijfsmakelaars.utrecht@mvgm.nl