

# TE HUUR

## PLEIN 17

### TE DEN HAAG



- Circa 55 m<sup>2</sup> kantoorruimte beschikbaar
- Huurprijs: € 1.500,- per maand, te vermeerderen met BTW
- Gelegen op loopafstand Station Den Haag Centraal

#### CONTACT

Nadorp Bedrijfsmakelaars B.V.  
Verlengde Tolweg 2a  
2517 Jv DEN HAAG

[info@nadorp.nl](mailto:info@nadorp.nl)  
070 – 375 75 75

## Beschrijving van het object

### Algemeen

Deze kantoorruimte is gelegen op de absolute politieke en bestuurlijke toplocatie aan het Plein en gelegen midden in het centrum van Den Haag, in de directe nabijheid van het Binnenhof, het Malieveld en Centraal Station van Den Haag.

Vanwege de zeer centrale ligging van het gebouw vindt u in de directe omgeving veel winkels, restaurants en lunchgelegenheden. Ook zijn er diverse hotels met lunch- en vergaderfaciliteiten in de buurt gesitueerd.

### Adres

Plein 17 (2511CS) Den Haag.



### Oppervlakte

De totale oppervlakte van het gebouw bedraagt circa 775 m<sup>2</sup> VVO kantoorruimte. Voor de verhuur is thans circa 55 m<sup>2</sup> VVO kantoorruimte beschikbaar gelegen op de 2<sup>e</sup> verdieping.

Onder verhuurbaar vloeroppervlak (VVO) wordt verstaan: het bruto vloeroppervlak (gemeten van glaslijn tot glaslijn en aan de binnenzijden van de buitenmuren), exclusief stijpunten en technische ruimten, doch inclusief gangen, toiletten en dergelijke.

### Parkeren

Onder het Plein ligt een parkeergarage, Parking Centrum Plein.

### Kadastrale gegevens

Gemeente:	's-Gravenhage
Sectie:	F
Nummer:	2304
Index:	A1
Omschrijving:	BEDRIJVIGHEID (industrie)

## Huurprijs

---

### Huurprijs

De huurprijs voor de kantoorruimte is als volgt:

#### Kantoorruimte

€ 1.500,- per maand.

Bovengenoemde bedragen dienen te worden vermeerderd met de verschuldigde BTW.

### BTW status

Verhuurder wenst te opteren voor een BTW belaste verhuur.

Huurder dient voor tenminste 90% met omzetbelasting belaste prestaties te verrichten. Indien huurder niet aan dit criterium voldoet, zal van rechtswege sprake zijn van een van omzetbelasting vrijgestelde verhuur. In dit geval wordt de overeengekomen kale huurprijs, zonder de omzetbelasting, dusdanig verhoogd dat het voor de verhuurder ontstane financiële nadeel wordt gecompenseerd.

### Servicekosten

De servicekosten zijn als voorschot bij vooruitbetaling verschuldigd, op basis van jaarlijkse nacalculatie.

De servicekosten bedragen € 60,- per m<sup>2</sup> per jaar, te vermeerderen met BTW.

### Levering en diensten

In de servicekosten zijn onder andere de volgende leveringen en diensten inbegrepen:

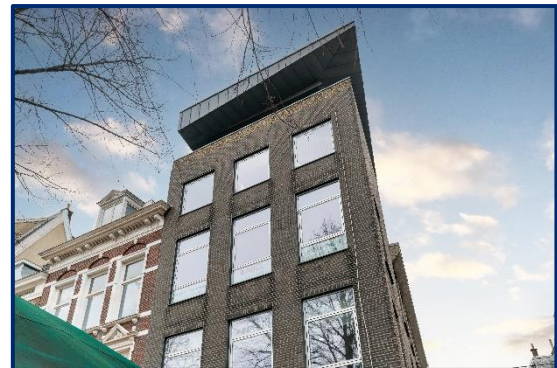
- elektraverbruik incl. vastrecht en overige kosten;
- waterverbruik incl. vastrecht en overige kosten;
- gasverbruik incl. vastrecht en overige kosten;
- onderhoud en periodieke controle van:
  - W-installaties;
  - liftinstallaties;
  - hydrofoorinstallaties;
  - brandmelder-/onruimingsinstallaties.
- schoonmaakkosten van de gemeenschappelijke ruimten, lift, beglazing buitenzijde;
- Noodverlichting;
- Brandblus-/beveiliging;
- administratiekosten ad. 5% te berekenen over de kosten van de hierboven genoemde
- leveringen en diensten.

### Huurprijsaanpassing

Jaarlijks, op basis van de wijziging van het maand-prijsindexcijfer volgens de consumentenprijsindex (CPI) reeks CPI-alle huishoudens (2015=100), gepubliceerd door het Centraal Bureau voor de Statistiek (CBS).

### Huurprijsbetaling

Per kwartaal vooruit.



## Huurgegevens

---

### Huurtermijn

5 (vijf) jaar met verlengingsperioden van 5 (vijf) jaar.

### Oplevering

Het object is onder meer voorzien van de navolgende faciliteiten:

- Personenlift;
- Huidige plafond met verlichtingsarmaturen;
- Verwarming middels radioteren;
- Sanitaire voorzieningen in de algemene ruimte;
- Gesauste vaste wanden en kolommen;
- Brandmeldinstallatie;
- Intercomsysteem;
- Airco unit;
- Kabelgoten langs de gevel voorzien van elektra;
- Te openen ramen.

Eventueel is het mogelijk om het huidige inbouwpakket in overleg met de zittend huurder over te nemen.

### Aanvaarding

In overleg.

### Zekerheidsstelling

Bankgarantie, ter grootte van 3 (drie) kalendermaanden huur en servicekosten, beiden te vermeerderen met BTW.

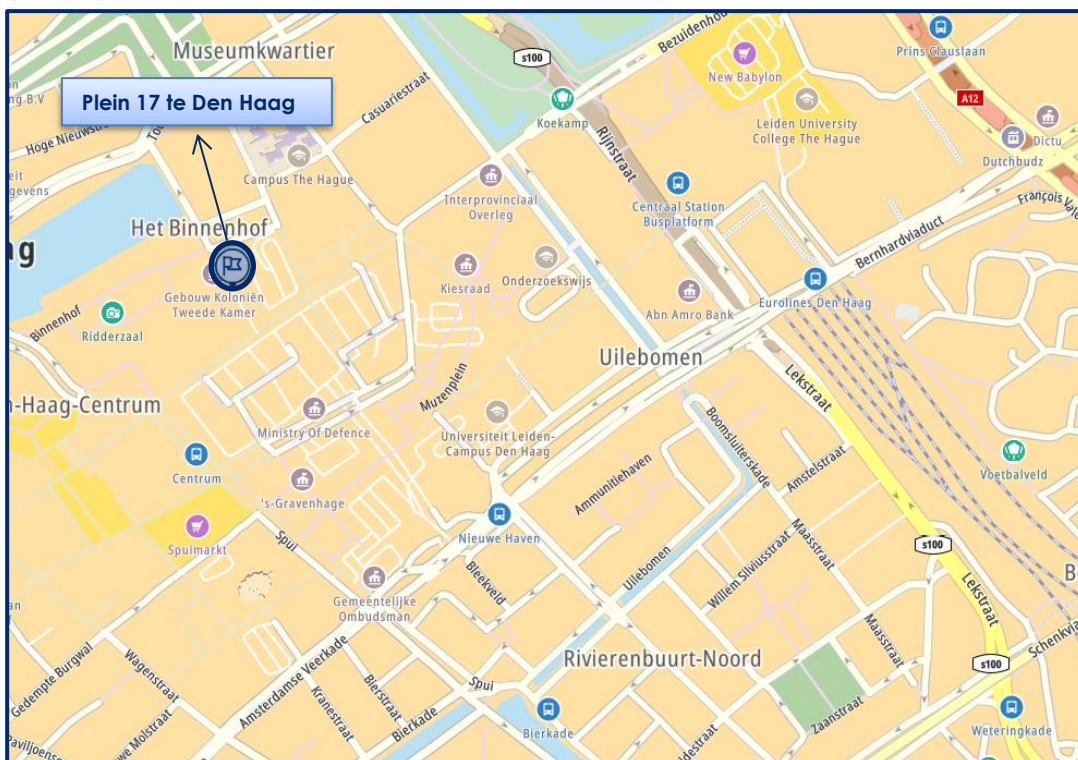
### Huurovereenkomst

Huurovereenkomst kantoorruimte en andere bedrijfsruimte in de zin van artikel 7: 230a BW conform het model van de Raad voor Onroerende Zaken (ROZ) zoals op 30 januari 2015 vastgesteld en op 17 februari 2015 gedeponereerd bij de griffie van de rechtbank te Den Haag en aldaar ingeschreven onder nummer 15/20, alsmede de daarbij behorende algemene bepalingen.

## Locatie en bereikbaarheid

### Locatie

De kantoorruimte is gelegen aan het bekende Plein, nabij het historische Binnenhof, waar de Nederlandse regering zetelt. Door de centrumlocatie is de kantoorruimte goed te bereiken met de auto en met het openbaar vervoer



### Eigen vervoer

Met het eigen vervoer is het object uitstekend te bereiken. Binnen enkele minuten is de Utrechtse Baan bereikbaar. De Utrechtse Baan heeft een directe verbinding met de snelweg A4 (Amsterdam), A13 (Rotterdam) en A12 (Utrecht).

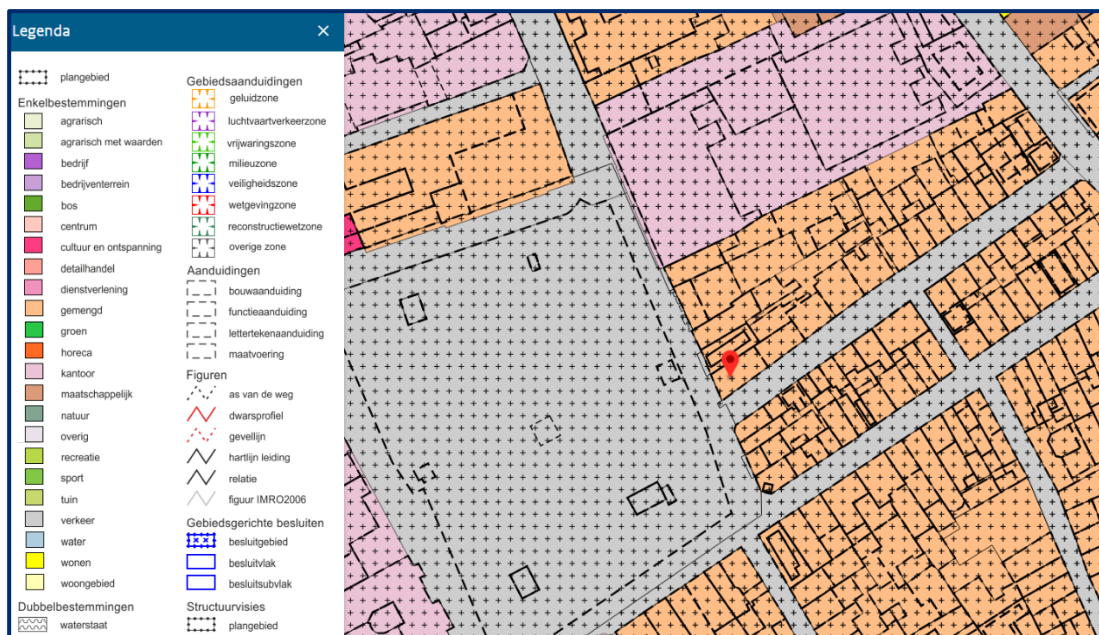
### Openbaar vervoer

Met het openbaar vervoer is het object eveneens uitstekend te bereiken. Op loopafstand ligt het NS station Den Haag Centraal, met directe treinverbindingen naar Amsterdam, Schiphol, Utrecht en Rotterdam. Ook rijden er vanaf Den Haag Centraal diverse trams en bussen, waaronder de RandstadRail die de binnenstad van Den Haag met Zoetermeer en Rotterdam verbindt.

## Bijzonderheden

### Bestemming

De kantoorruimte valt binnen de bepalingen van het vigerende bestemmingsplan 'Binnenhof e.o.' en heeft de bestemming 'gemengd-4'.



### Energie label

De kantoorruimte beschikt over Energie label C.



### Courtage

Mocht door bemiddeling van Nadorp Bedrijfsmakelaars B.V. een transactie tot stand komen, dan zult u ons hiervoor geen courtage verschuldigd zijn.

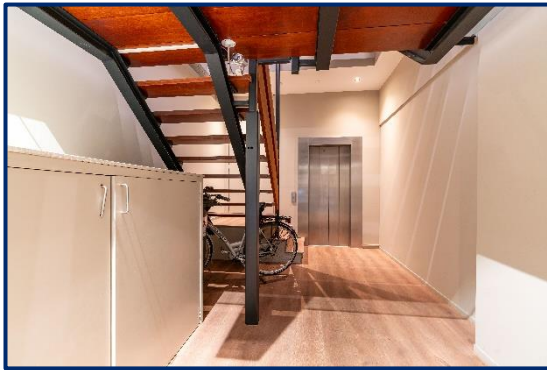
*Bovenstaande informatie is met zorg samengesteld en uit betrouwbare bron afkomstig. Ten aanzien van de juistheid ervan kunnen wij echter geen aansprakelijkheid aanvaarden. Deze informatie is uitsluitend bestemd voor geadresseerde. De projectinformatie is geheel vrijblijvend en geldt slechts als uitnodiging om in onderhandeling te treden.*

Foto's

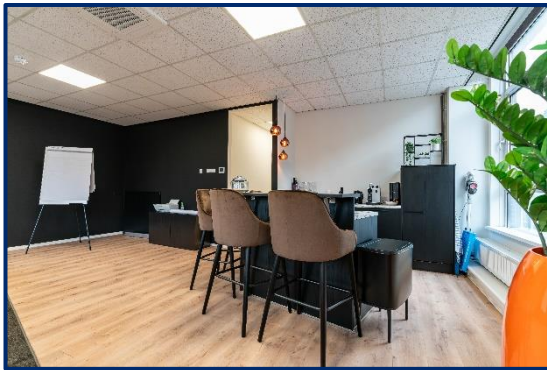




## Foto's



## Foto's



## Foto's



