

TE HUUR

LAAN VAN 'S-GRAVENMADE 80-89
'REGENBOGEN BUSINESS CENTER 3'
IN DEN HAAG





Voor de verhuur zijn kantoorunits beschikbaar van ca. 20 tot 135 m² VVO



Huurprijs vanaf: € 500,- per maand, inclusief servicekosten



Huurtermijn: in overleg



Aanvaarding: in overleg



Centrale ligging en direct gelegen aan afslag A4 en A13



Er zijn 20 parkeerplaatsen beschikbaar op eigen terrein



Energie label B

Algemeen

Het betreft luxe kantoorunits in Regenbogen Business Center 3, gelegen op een representatieve en een goed bereikbare locatie aan de Laan van 's-Gravenmade 80-98 in Den Haag met uitzicht op Molenvlietpark en golfbaan Leeuwenbergh. Het object is centraal gelegen en direct aan afslag A4, A13 en de Rotterdamse baan en goed bereikbaar met het openbaar vervoer. Er zijn 20 parkeerplaatsen beschikbaar op eigen terrein.

De gehele tweede verdieping is recentelijk vernieuwd en verdeeld in meerdere kantoorunits.



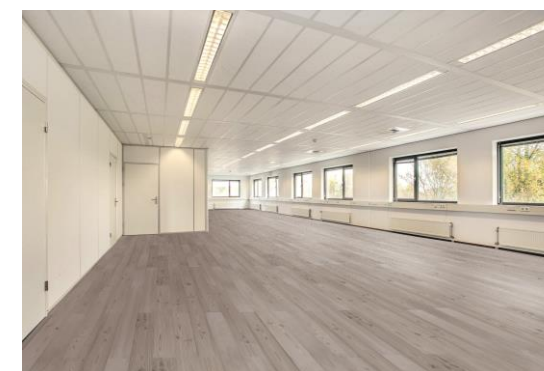
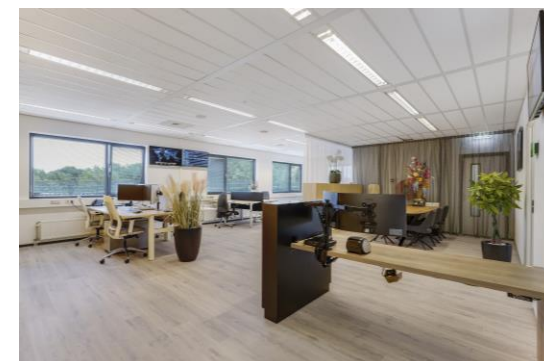


Locatie en bereikbaarheid

De bereikbaarheid met de auto is uitstekend vanwege de directe aansluiting op de A13 (Rotterdam) en de A4 (Den Haag- Amsterdam). Daarnaast zal de Rotterdamse baan zorgen voor een goede verbinding tussen knooppunt Ypenburg (A4/A13) en het centrum van Den Haag. Hierdoor bent u nog sneller in de binnenstad van Den Haag.

Met het openbaar vervoer is het 'Regenbogen Businesscenter 3' eveneens goed bereikbaar. Het bevindt zich op loopafstand van tram- en bushalte Laan van Hoornwijck.





Contact



Verlengde Tolweg 2A
2517 JV Den Haag

info@ndrp.nl
070 - 375 75 75

Bovenstaande informatie is met zorg samengesteld en uit betrouwbare bron afkomstig. Ten aanzien van de juistheid ervan kunnen wij echter geen aansprakelijkheid aanvaarden. Deze informatie is uitsluitend bestemd voor geadresseerde. De projectinformatie is geheel vrijblijvend en geldt slechts als uitnodiging om in onderhandeling te treden.