



Logistiekweg 4, 7007 CJ Doetinchem

Huurprijs € 425,- per maand

Logistiekweg 4 Doetinchem



Omschrijving

Op het bedrijventerrein "Wijnbergen" te Doetinchem is binnen een hoogwaardig, multifunctioneel en goed geïsoleerd bedrijfscomplex kantoorruimte te huur. In het totaal bedraagt de totale kantoorruimte met archiefruimte, toiletten en pantry 355 m². De ligging direct aan de regionale verbindingswegen N 316 en de N 317, in de nabijheid van de op- en afritten van de A 18 maakt deze locatie tot uitstekend bereikbaar.

Voorzieningen:

- Pantry;
- Centrale Verwarming door middel van radiatoren;
- Mechanische ventilatie;
- Isolerende beglazing;
- Voorzien van scheidingswanden;
- Alarmsysteem;
- Kantoren inclusief airconditioning;
- Representatieve sanitaire voorzieningen;
- Voldoende parkeerplaatsen.

Prijzen:

- 1) 28 m² VERHUURD
- 2) 39 m² VERHUURD
- 3) 37 m² VERHUURD
- 4) 36 m² TE HUUR
- 5) 34 m² VERHUURD
- 6) 95 m² VERHUURD

- Prijzen zijn op basis van een volledig All-Inclusive kantoor (behalve schoonmaak eigen kantoor), dus inclusief gas, water, elektra, internet, schoonmaak algemene ruimten, glazenwasser/tuinman, onderhoud installaties;
- Prijzen zijn exclusief BTW;
- Verhuur alleen mogelijk aan ondernemingen met bestemming 'bedrijven'.

Logistiekweg 4 Doetinchem

Kenmerken

Bestemming	Kantoorruimte	In units vanaf	34
Bouwjaar	2003	Aantal verdiepingen	1
Oppervlakte VVO	355 m ²		

Locatie



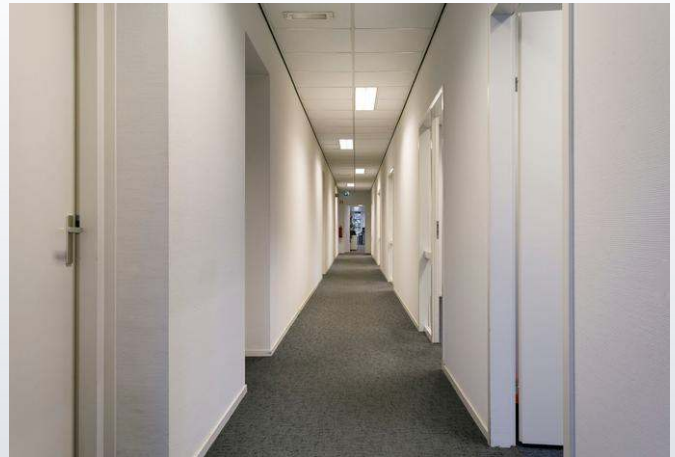
Locatiegegevens

Ligging

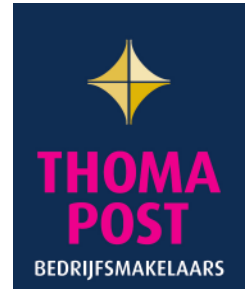
Afstand tot snelwegafrit	op 500 m tot 1000 m
Afstand tot NS station	op 2000 m tot 3000 m
Afstand tot winkelvoorziening	op 1000 m tot 1500 m

Logistiekweg 4 Doetinchem

Foto's



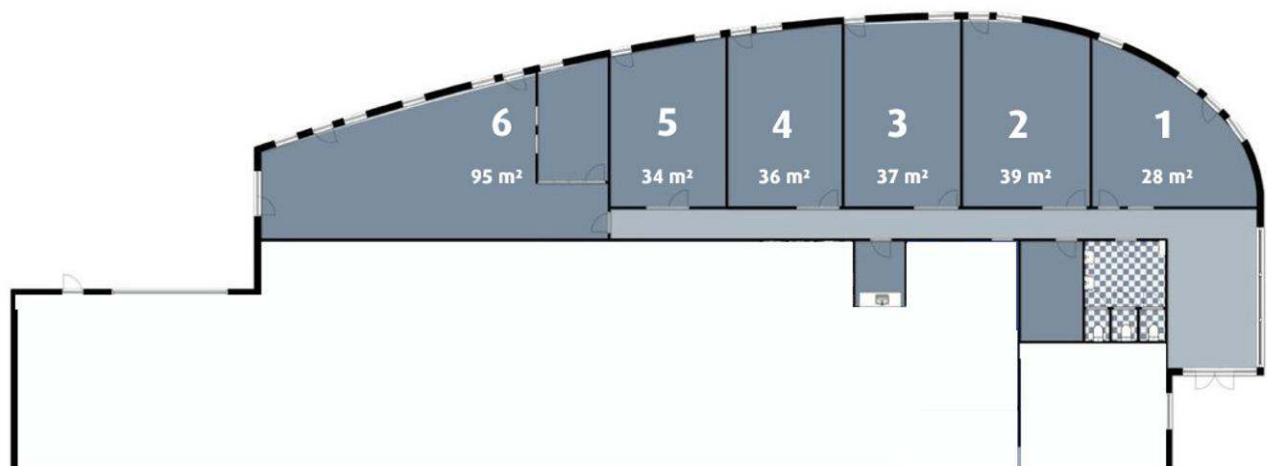
Logistiekweg 4
Doetinchem



Logistiekweg 4 Doetinchem



Plattegrond



Thoma Post Bedrijfsmakelaars

Keppelseweg 15

7001 CE DOETINCHEM

0314-369 859

doetinchembog@thomapost.nl

www.thomapost.nl

