

Provier
doet!



PROVIER

VASTGOEDADVISEURS

Zuiderschans 10A
Dokkum

provier.nl

Zuiderschans 10A Dokkum

Op een mooie zichtlocatie in Dokkum ligt dit goed bereikbare en duurzame kantoorgebouw (energielabel A). Op de 1e verdieping is ca. 79 m² v.v.o. kantoorruimte beschikbaar (inclusief aandeel in de algemene ruimte). De ruimte is bereikbaar via een gezamenlijke entree met liftinstallatie en trapopgang en voorzien van wandafwerking en pantry. De verwarmings- en koelinstallaties zijn recent compleet vervangen en voldoen aan de hedendaagse eisen. Er zijn meer dan voldoende openbare parkeerplaatsen beschikbaar, direct voor het gebouw gelegen.

Oppervlakte

Voor verhuur is momenteel circa 79 m² kantoorruimte v.v.o. op de eerste verdieping beschikbaar.

Voorzieningen

De ruimte wordt aangeboden in de huidige staat en beschikt onder meer over:

- Liftinstallatie;
- Kabelgoten voorzien van data, elektra en telefonie;
- Pantry;
- Sanitaire voorzieningen;
- Gemeenschappelijke fietsenberging.

Aanvaarding

Per direct beschikbaar.

Huurprijs

€ 95,00 per m² per jaar te vermeerderen met BTW (compensatie)

Servicekosten

€ 45,00 per m² per jaar exclusief BTW

Ten behoeve van o.a. het gebruik van gas, water en elektra, alsmede schoonmaak algemene ruimten en keuring brandblusmiddelen.



Huurtermijn

In overleg.

Opzegtermijn

12 maanden

Indexering

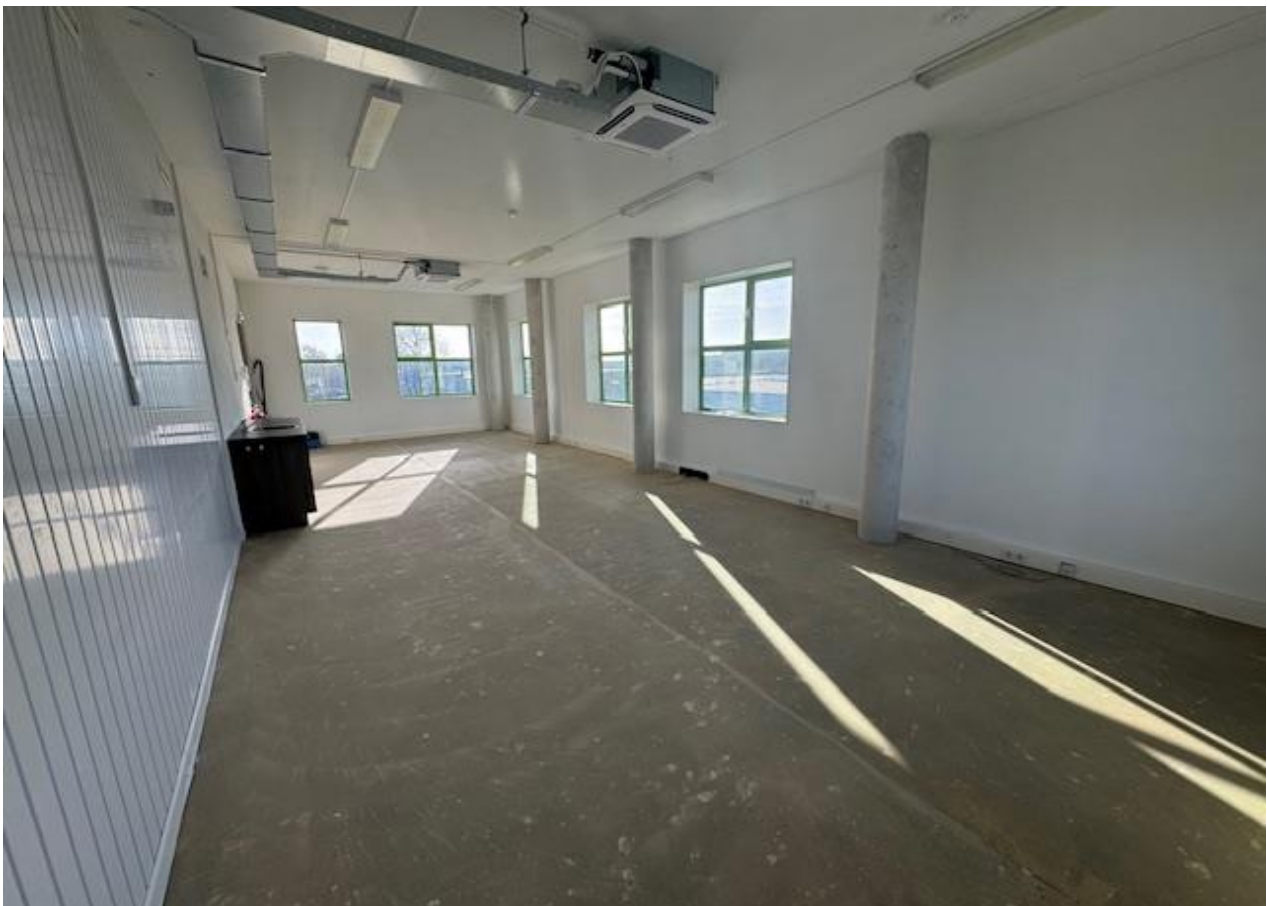
Jaarlijks, op basis van de consumentenprijsindex (CPI) reeks Alle huishoudens

Betaling

Per maand vooruit

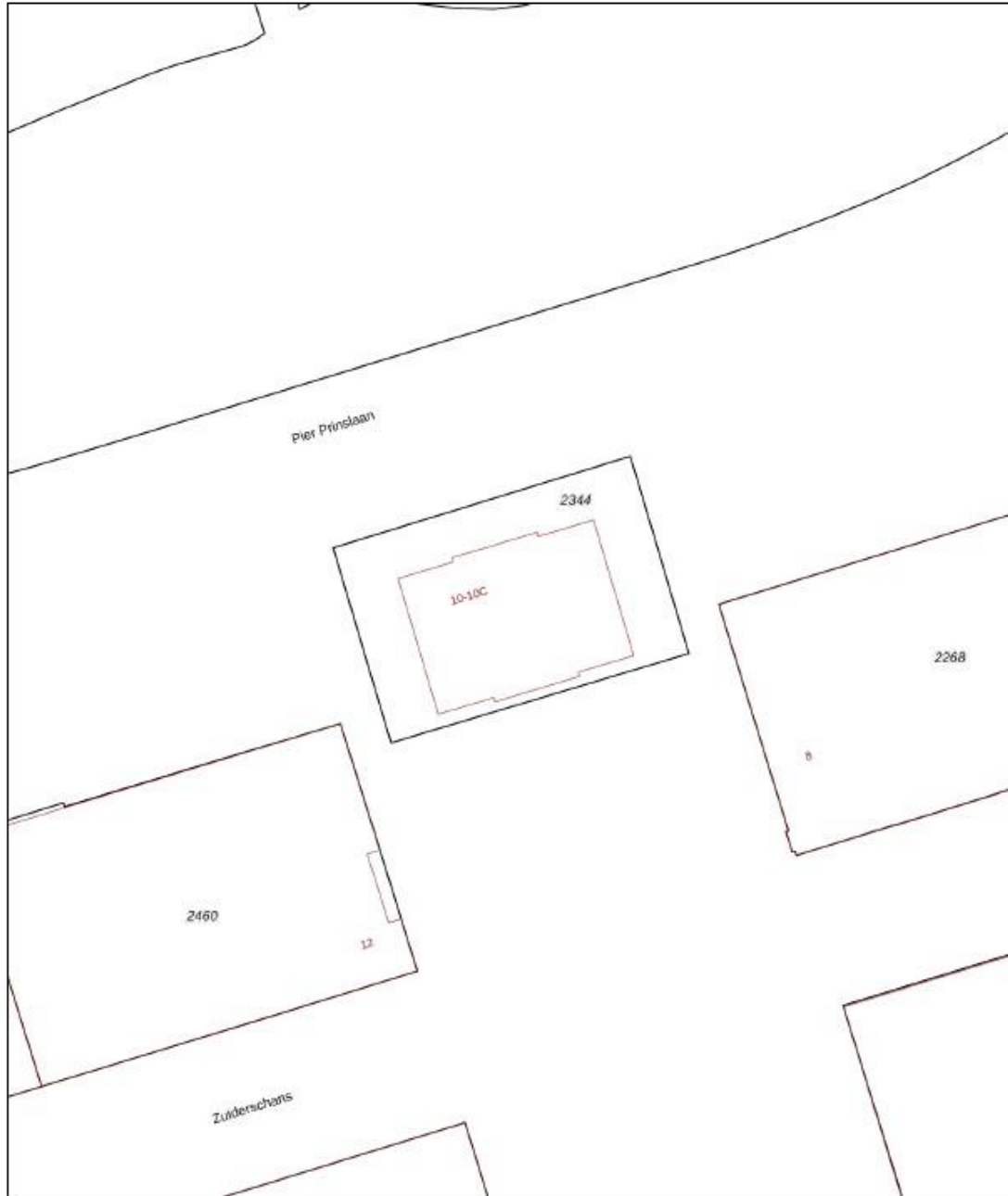
Zekerheidsstelling


Bankgarantie / waarborgsom ter grootte van 3 maanden huur, vermeerderd met servicekosten en BTW.





Kadastrale kaart



| | | |
|---|--|---|
| <p>12345 25</p> <p>— Vastgestelde kadastrale grens — Voorlopige kadastrale grens — Administratieve kadastrale grens — Bebouwing</p> <p>Voor een aanvullend uittreksel, geleverd op 14 augustus 2023 De bezwaarder van het kadastrale en de openbare registers</p> | <p>Schaal 1: 500</p> <p>Kadastrale gemeente Dokkum Sectie D Perceel 2344</p> <p>Aan dit uittreksel kunnen geen betrouwbare maten worden ontleend. De Dienst voor het kadastrale en de openbare registers behoudt zich de intellectuele eigendomsrechten voor, waaronder het auteursrecht en het databankrecht.</p> | <p>kadaster</p>  |
|---|--|---|

Provier Vastgoedadviseurs

Provier doet!

Provier Vastgoedadviseurs is een professionele dienstverlener op het gebied van makelaardij, taxaties, beheer en consultancy van bedrijfsmatig en commercieel vastgoed. We staan voor kwaliteit en gaan verder dan alleen de transactie. Door onze kennis en ervaring zijn we in staat onze diensten te verlenen op het hoogste niveau. Met de focus op Friesland bedienen we opdrachtgevers in geheel Noord-Nederland. We doen wat we zeggen en we zeggen wat we doen!

Bedrijfsmakelaardij

Provier is dé marktkenner van het noorden en weet vaak al voor de markt uit welke objecten beschikbaar zullen komen. De traditionele makelaarsdiensten maken een belangrijk deel uit van onze kernactiviteiten. Een proces kan soms complex en veeleisend zijn, maar we streven ernaar om altijd een passende oplossing voor uw huisvestingsvraagstuk te vinden.

Beheer

Provier is één van de grotere onafhankelijke vastgoedbeheerders van Noord-Nederland. Wij ontzorgen zowel kleine particuliere als grote institutionele (internationale) beleggers. Wij sluiten onze werkwijze aan op de behoefte van onze opdrachtgevers door hen bij te staan op strategisch, tactisch en operationeel niveau. Het persoonlijke contact en onze adequate opvolging bij klachten wordt door huurders en verhuurders zeer gewaardeerd.

Consultancy

Bij zowel gebruikers als beleggers kan de vastgoedportefeuille veranderen door fusie, overname, groei of krimp. Veranderende omstandigheden kunnen resulteren in een andere strategie. Provier schuift graag bij u aan om te adviseren over beleid, acquisitie, dispositie, rendementsverbetering en risicovermindering. Lokale overheden staan we graag bij met onze marktrapportages en de hieruit voortvloeiende beleidsadviezen.

Taxaties

Al onze taxateurs staan als Register Taxateur ingeschreven bij het NRVV. Peter Paulides is tevens RICS Registered Valuer, waardoor de taxaties van Provier voldoen aan de hoogste internationale standaarden. Naast het op waarde zetten van bedrijfspanden, kantoren en winkels, taxeren wij ook verhuurde woningen, grondposities en zorgvastgoed. Met behulp van uitgebreide data en gevalideerde rekenmodellen kunnen wij betrouwbare rapporten met korte doorlooptijden opstellen.

Provier Vastgoedadviseurs B.V.

Abe Lenstra boulevard 4
8448 JB Heerenveen
0513 - 205 444
info@provier.nl



provier.nl