

Kantoorruimte



Marketing 28 te Duiven



- Algemeen:** Te huur kantoorunits vanaf ca. 125 m².
- Vloeroppervlakte:** Voor verhuur is beschikbaar een totale oppervlakte van circa 500 m² verdeeld over:
Kantoor begane grond: VERHUURD
Kantoor eerste verdieping: VERHUURD;
Kantoor tweede verdieping: ca. 125 m²;
Kantoor derde verdieping: ca. 125 m².
- Indeling:** Zie de plattegrondtekeningen in de bijlagen.
- Opleveringsniveau:** In de huidige staat, voorzien van onder andere de bestaande systeemplafonds met verlichtingsarmaturen, pantry, toilet, intercom en airconditioning. Het gebouw is voorzien van stadsverwarming en een personenlift.
- Locatie:** Centraal gelegen op bedrijventerrein Centerpoort-Noord nabij de op- en afrit van de A12 richting Utrecht en Oberhausen.
- Parkeren:** Voor het kantoorgebouw bevinden zich parkeerplaatsen, toekenning op basis van gehuurde oppervlakte.
- Bestemming:** Informatie inzake gebruiksmogelijkheden en voorschriften is te verkrijgen via ons kantoor of bij de gemeente Duiven, dan wel via de website www.ruimtelijkeplannen.nl.
- Huurprijs:** € 50,- per m² per jaar, te vermeerderen met de geldende BTW.
- BTW:** Uitgangspunt is een met BTW belaste huurprijs. Indien een huurder niet voldoet aan de voor belaste verhuur gestelde criteria zal de huurprijs zodanig worden verhoogd dat het voor verhuurder ontstane financiële nadeel volledig wordt gecompenseerd.

Servicekosten:	Huurder dient voor eigen rekening contracten met nutsbedrijven af te sluiten voor de levering en het verbruik van stadsverwarming, water en elektra.
Huurtermijn:	Huurperiode van 5 jaar gevolgd door verlengingstermijnen van telkens 5 jaar. Kortere huurtermijnen zijn bespreekbaar.
Opzegtermijn:	12 maanden.
Huurbetaling:	De totale betalingsverplichting dient per maand vooruit te worden voldaan.
Zekerheidstelling:	Een bankgarantie ter grootte van drie maanden huur en servicekosten te vermeerderen met de geldende BTW.
Huurindexatie:	De huurprijs zal jaarlijks, voor het eerst 1 jaar na de huuringangsdatum, worden verhoogd op basis van de consumentenprijsindex (CPI), reeks CPI "Alle huishoudens" (2015 = 100), zoals wordt gepubliceerd door het Centraal Bureau voor de Statistiek (CBS).
Huurovereenkomst:	De huurovereenkomst zal zijn gebaseerd op het model zoals is vastgesteld door de Raad voor Onroerende Zaken (ROZ) 2015, inclusief de algemene bepalingen.
Aanvaarding:	Per direct.



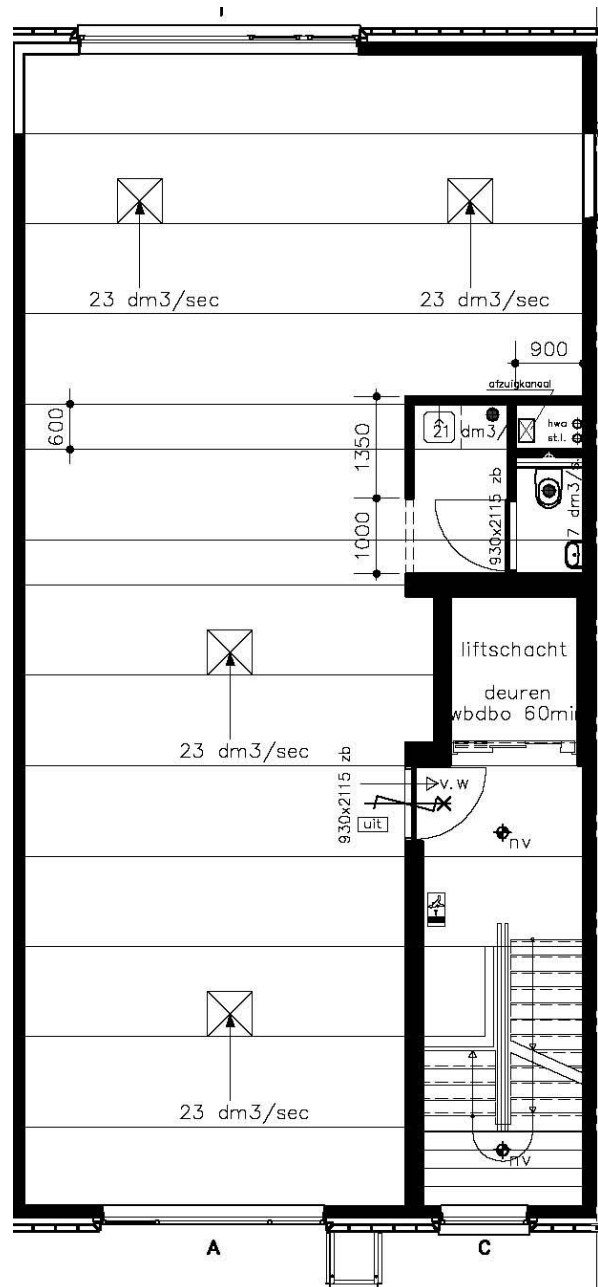




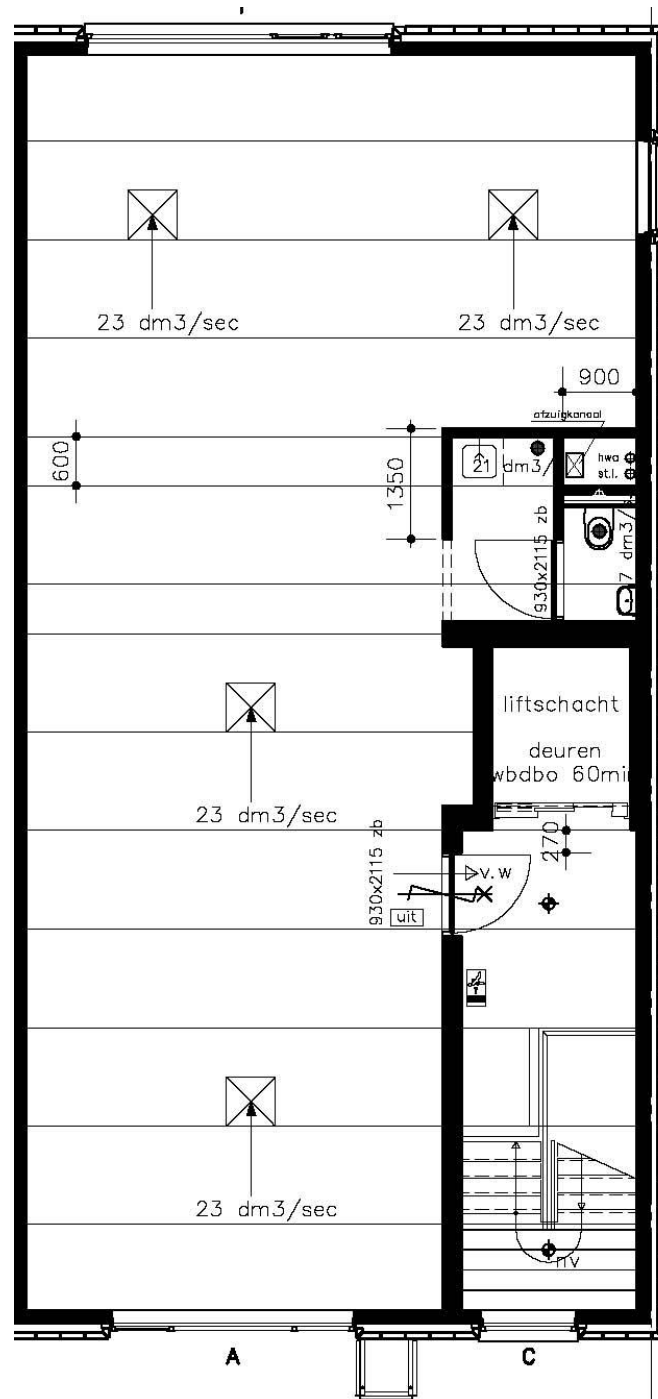








1e, 2e verdieping



3e verdieping





Contactgegevens

Nadere informatie
en/of bezichtiging:

DK Makelaars

Vossenstraat 6 (Rozet Centre)
6811 JL Arnhem

Correspondentieadres:
Postbus 4110
6803 EC Arnhem

T 026-3638494

E info@dkmakelaars.nl

I dkmakelaars.nl