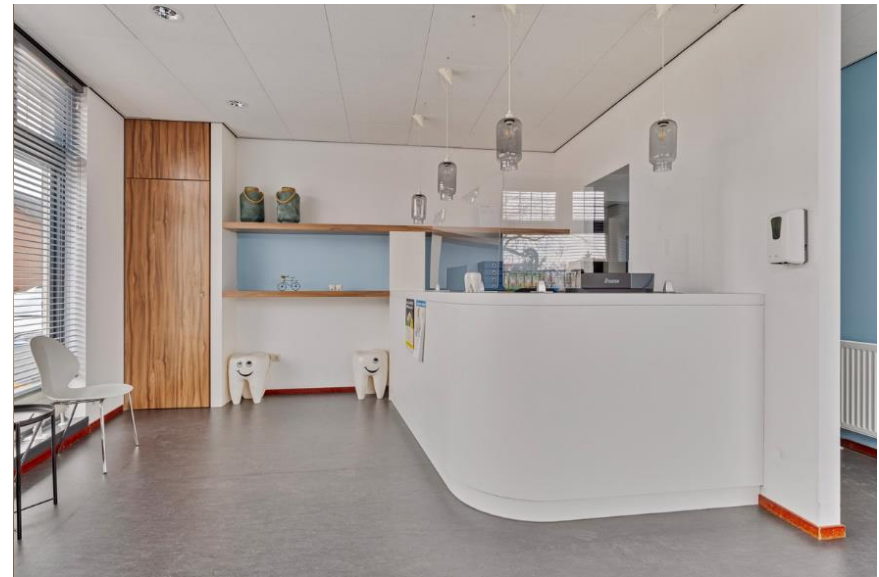




## Algemeen

Wil jij je eigen onderneming gaan starten of juist uitbreiden? Dat kan op de Nieuwe Markt 54 in Echt. Dit te verhuren object heeft een ideale indeling voor een praktijk en/of kantoorruimte en heeft een oppervlakte van een totaal van 126 m<sup>2</sup>. Turn-key! Het object is eerder als tandartspraktijk verhuurd geweest en is in zeer goede staat. De inventarisatie van de algemene ruimtes en de behandelruimtes zijn ter overname.

Andere doeleinden? Dat is ook mogelijk. Het object zal dan leeg opgeleverd worden.





## Indeling

Entree/receptie voorzien van een ontvangstbalie welke toegang biedt tot alle ruimtes. Deze is voorzien van een nette linoleum vloer, stucwerk wanden en werkplek met kastuimte. In totaal zijn er drie behandel/kantoorruimtes die via de gang bereikbaar zijn. Deze hebben een respectievelijke grootte van 19 m<sup>2</sup>, 12 m<sup>2</sup> en 10 m<sup>2</sup>. Verder beschikt het object over twee toiletruimtes. Één voor bezoekers en één voor eigen gebruik. Via de gang is ook de kelder toegankelijk en een opslagruimte. De kantine is afgesloten en ideaal voor lunchpauzes. De ruimte is voorzien van een aparte toegangsdeur en verder voorzien van een keukenblok met vaatwasser.



**Bereikbaarheid:** Echt heeft een prima voorzieningenniveau met horeca, winkels, uitvalswegen, een treinstation en een rijk verenigingsleven. Steden als Sittard, Roermond of Maastricht en Eindhoven zijn allemaal prima te bereiken vanuit Echt, mede door de directe aansluiting op de A2.

**Kadastrale gegevens:** Gemeente Echt, sectie K, nummer 327.

**Parkeren:** Parkeermogelijkheden op eigen terrein. Op de markt in Echt zijn ook voldoende parkeermogelijkheden.

**Bestemming:** praktijk en/of kantoorruimte.

**Huurprijs:** € 1.750,- (BTW niet van toepassing).

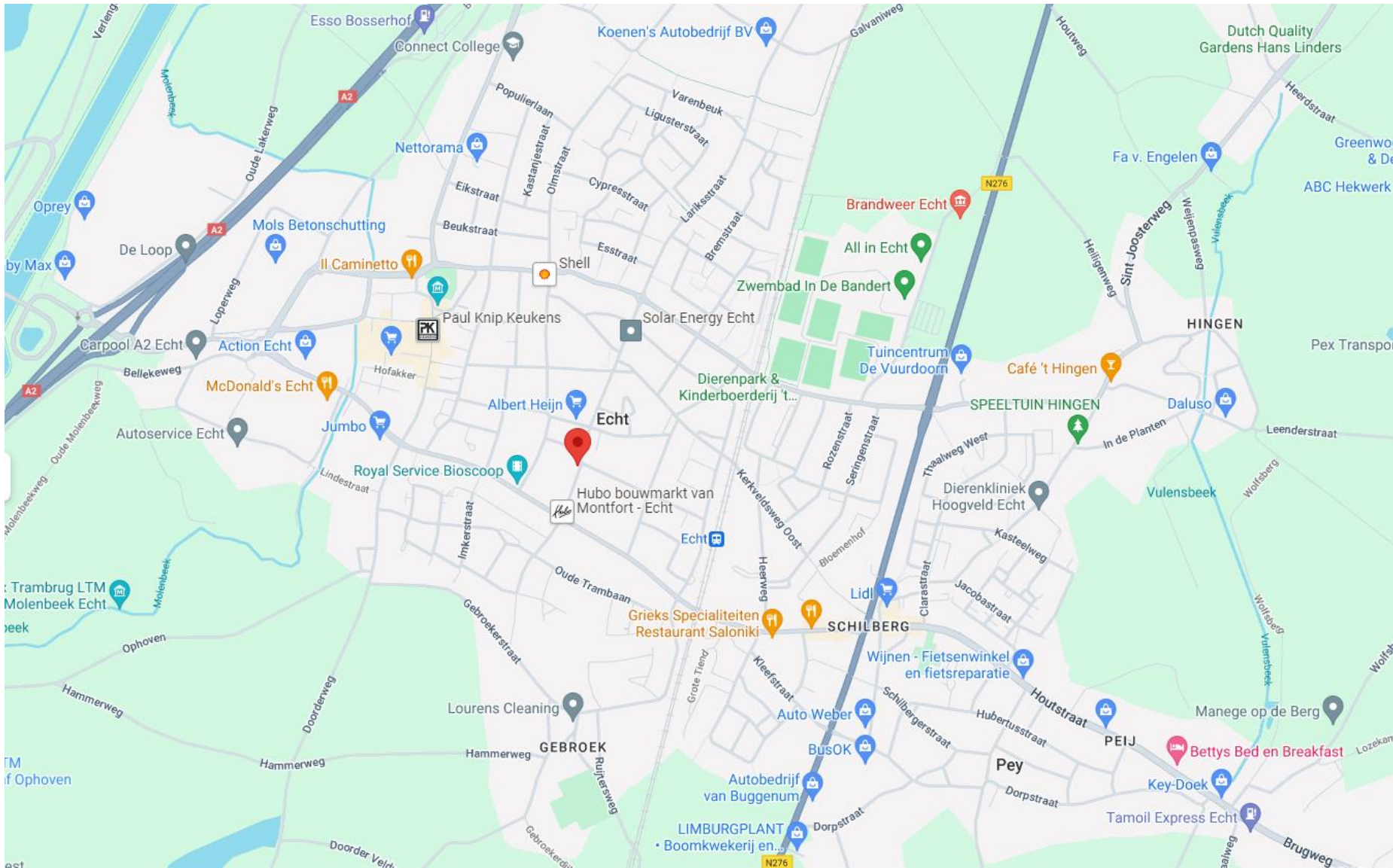
**Aanvaarding:** Per direct.

**Huurtermijn:** Minimaal 3 jaar.

**Zekerheidsstelling:** Bankgarantie of een waarborgsom ter grootte van 3 maanden huur incl. BTW.

**Huurprijsaanpassing:** Jaarlijks, op basis van de wijziging van het maandprijs – indexcijfer volgens de CPI (consumentenprijsindex) reeks CPI – Alle Huishoudens (2000=100), gepubliceerd door het CBS (Centraal Bureau voor de Statistiek).





## Verantwoording

Hoewel de grootst mogelijke zorgvuldigheid bij de samenstelling van deze brochure is betracht, aanvaarden wij geen aansprakelijkheid voor de juistheid van de vermelde gegevens.

## Uitnodiging

Deze informatie wordt aan meerdere personen verstrekt, aan deze gegevens kunnen geen rechten worden ontleend. De aanbieding van dit object dient te worden gezien als een uitnodiging om in onderhandeling te treden.

## Voorbehoud

Hoewel er gestreefd is naar een zo nauwkeurig mogelijke inventarisatie van de beschikbare gegevens, moet er van uitgegaan worden dat de brochure slechts indicatief is. De gegevens (bedragen, jaartallen, beschrijvingen etc.) zijn soms verkregen door mondelinge informatie, soms zijn ze vanuit het geheugen opgediept. De koper heeft zijn eigen onderzoeksplicht naar alle zaken die voor hem van belang zijn en kan zich nimmer beroepen op onbekendheid met feiten die hij zelf had kunnen waarnemen of die kenbaar waren uit de openbare registers. De makelaar kan u desgewenst verwijzen naar de betreffende instanties.

## Gunning

Verhuurder behoudt zich het recht voor het object te gunnen aan de gegadigde van zijn keuze.



Maat Makelaars

Minderbroederssingel 19

6041 KH Roermond

telefoon: 0475-351970

fax: 0475-351971

e-mail: [www.maatmakelaars.nl](http://www.maatmakelaars.nl)

internet: [info@maatmakelaars.nl](mailto:info@maatmakelaars.nl)

**Makelaars & Taxateurs Onroerende Zaken**

