

Prachtige  
binnentuin

# WERKEN AAN HET

**Jan Nieuwenhuizenplein 12 -14 / EDAM**

Statig monumentaal kantoorpand



**van  
Overbeek.nl**  
50 JAAR MAKELAARS & TAXATEURS

Kijk snel verder!



Van Overbeek Makelaars | 0299 - 42 88 98 | [purmerend@vanoverbeek.nl](mailto:purmerend@vanoverbeek.nl) | [vanoverbeek.nl](http://vanoverbeek.nl)

# WELKOM!

*Met heel veel zorg en enthousiasme hebben wij deze brochure voor jou samengesteld. Een werkwijze waar wij voor staan!*

*Wil je meer weten over dit pand? Plan dan een bezichtiging in. Dan vertel ik je gelijk meer over de locatie en de mogelijkheden!*

*- Kees Groothuizen*

0299 - 42 88 98  
purmerend@vanoverbeek.nl



verkoop

8,9

Gemiddelde op basis van reviews



aankoop

9,1

Gemiddelde op basis van reviews



TMI taxatie nodig?

Ontvang een goed onderbouwd TMI rapport van onze  
bedrijfstaxateurs

# Omschrijving

---

Statig monumentaal kantoorpand met prachtige binnentuin grenzend aan de wereldberoemde Edammer kaasmarkt.

Het object omvat twee prachtige kantoorruimtes op de eerste verdieping en op de ruime tweede etage.

Kan per ruimte worden gehuurd maar ook als geheel

De entree is bereikbaar via het poorthuis van het voormalig weeshuis.

De entree voert naar een stijlvolle hal met natuurstenen vloer en loopt door naar het trappenhuis met een royale lichtstraat.

Op de 1ste verdieping bevindt zich aan beide zijden een hal met fijne kantoorruimtes met prachtige klassieke hoogte, airco installaties, vaste kasten (geen inbouw) en toilet. Inclusief geheel vernieuwd tapijt wat het geheel totaal completeert.

Op de 2e verdieping bevindt zich een kantoor- en archiefkamer, alsmede een pantry.

EVENTUEEL IS IN OVERLEG OOK HUUR VAN HET GEHELE PAND INCLUSIEF DE BEGANE GROND BESPREEKBAAR.

Staat van onderhoud: De bouwkwaliteit en de onderhoudstoestand van het perceel is over het algemeen goed tot zonder meer goed.

Technische voorzieningen en installaties

Nutsvoorzieningen

Aansluitingen voor elektra, gas, water en riolering zijn aanwezig.

Verwarming:

Het perceel is voorzien van gasgestookte centrale verwarmingsinstallaties. De warmtebronnen bestaan uit meerdere ketels van recente bouwjaren. De warmteafgifte vindt plaats door de aanwezige radiatoren.

Bereikbaarheid:

De bereikbaarheid van de opstallen is zonder meer goed. Door de ligging aan de rand van de bebouwing is het perceel vanaf de doorgaande provinciale wegen uitstekend bereikbaar.

Parkeren:

Voor parkeren in de binnenstad zijn ontheffingen of vergunningen nodig. Daarnaast geldt voor de binnenstad van Edam een blauwe zone. Er is op loopafstand parkeerruimte aanwezig tegenover de grote kerk.

Overige bijzonderheden:

Het perceel Jan Nieuwenhuizenplein 12-14 staat te boek als Rijksmonument.

Huurprijs: € 150,- per m<sup>2</sup> per jaar

Huurbetaling: Huur per maand vooruit.

Huurindexatie: Jaarlijks op basis van de Consumentenprijsindex, reeks CPI - alle huishoudens (2006=100) zoals gepubliceerd door het Centraal Bureau voor de Statistiek, voor het eerst een jaar na huuringangsdatum.

Huurtermijn: 5 jaar + 5 optie jaren, andere combinaties bespreekbaar

Datum van oplevering: Per direct

Zekerheidsstelling: Een bankgarantie/waarborgsom gelijk aan 3 maanden huur

Huurovereenkomst: Huurovereenkomst kantoorruimte en andere bedrijfsruimte in de zin van artikel 7:230a BW

Voorbehoud: Goedkeuring opdrachtgever/eigenaar. Deze informatie is vrijblijvend.

Omtrent gegevens en bevindingen wordt geen aansprakelijkheid aanvaard.

*Bel ons gerust: 0299 - 42 88 98*

# Voorzieningen

SOORT OBJECT

kantoor

TYPE AANBOD

huur

BOUWJAAR

1558

## Voorzieningen

Metrage 375 m<sup>2</sup>

Aanvaarding direct

€ 150,- per m<sup>2</sup>/jaar  
excl. btw



# Foto's van het pand



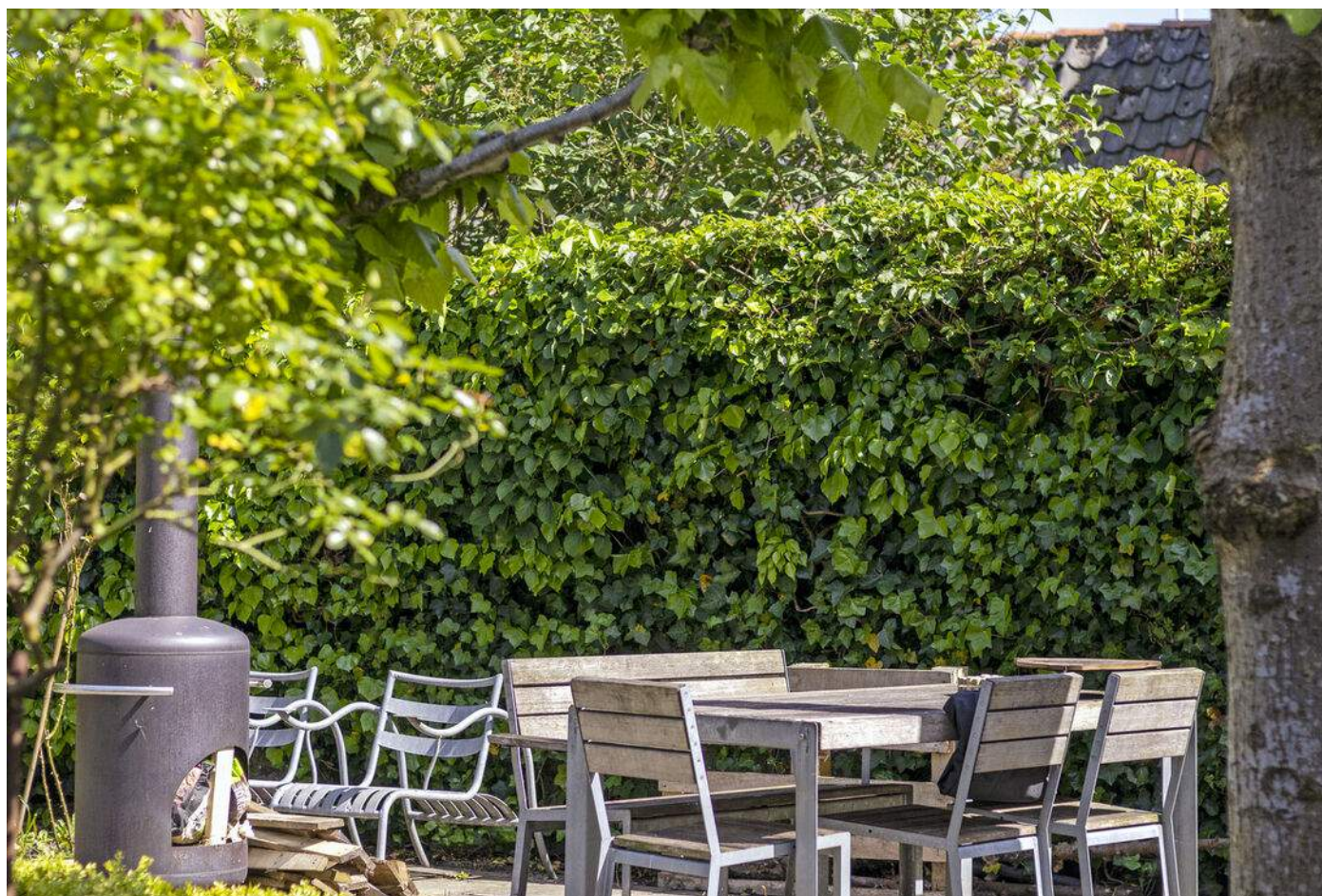
# Foto's van het pand



# Foto's van het pand



# Foto's van het pand





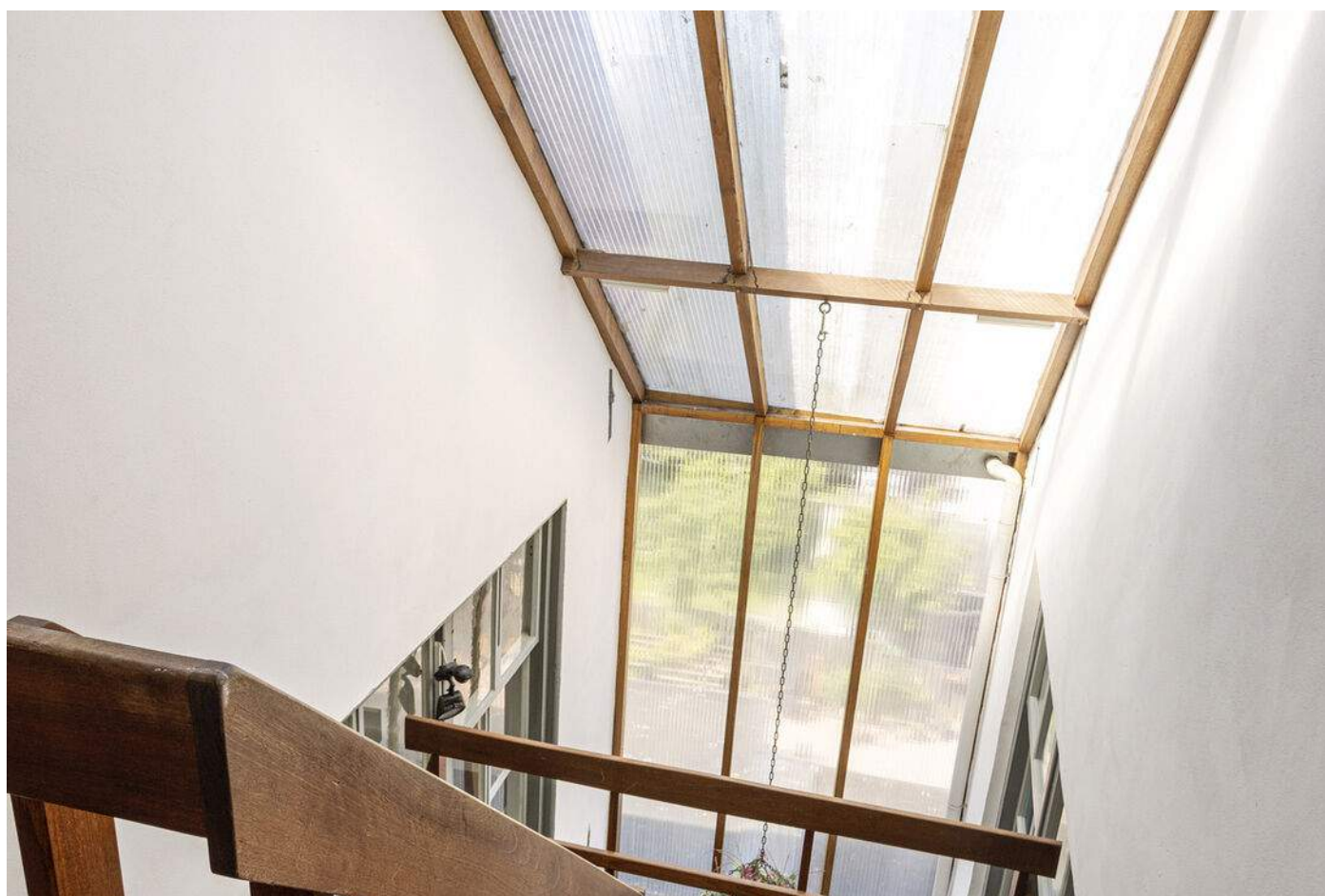
# Foto's van het pand



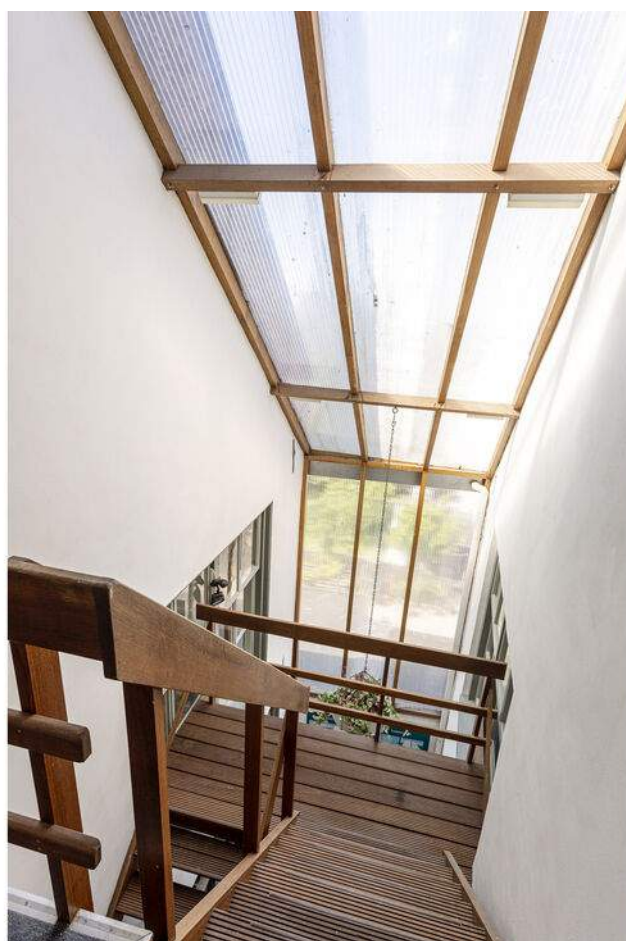
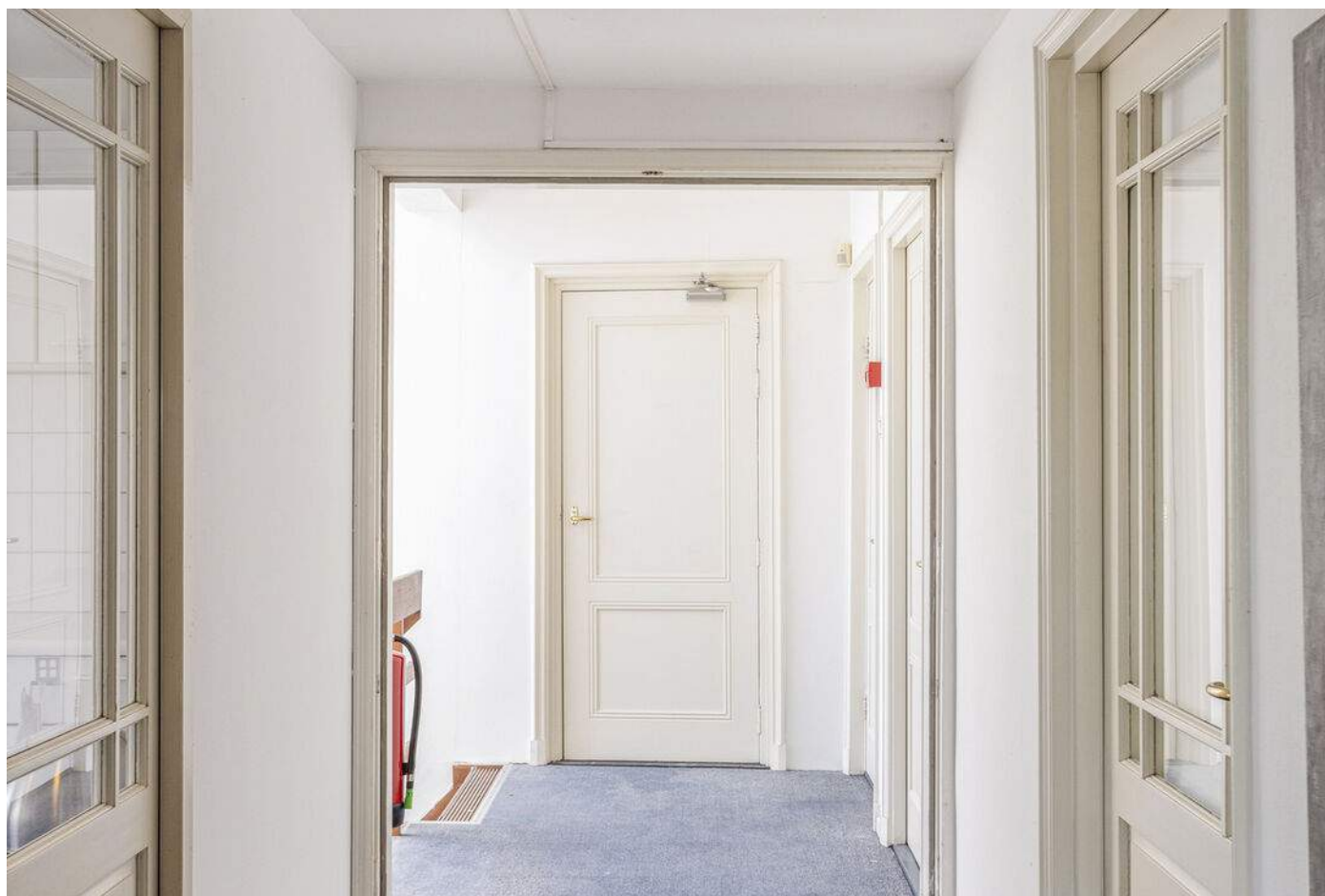
# Foto's van het pand



# Foto's van het pand



# Foto's van het pand



# Foto's van het pand



# Foto's van het pand



# Foto's van het pand



# Foto's van het pand

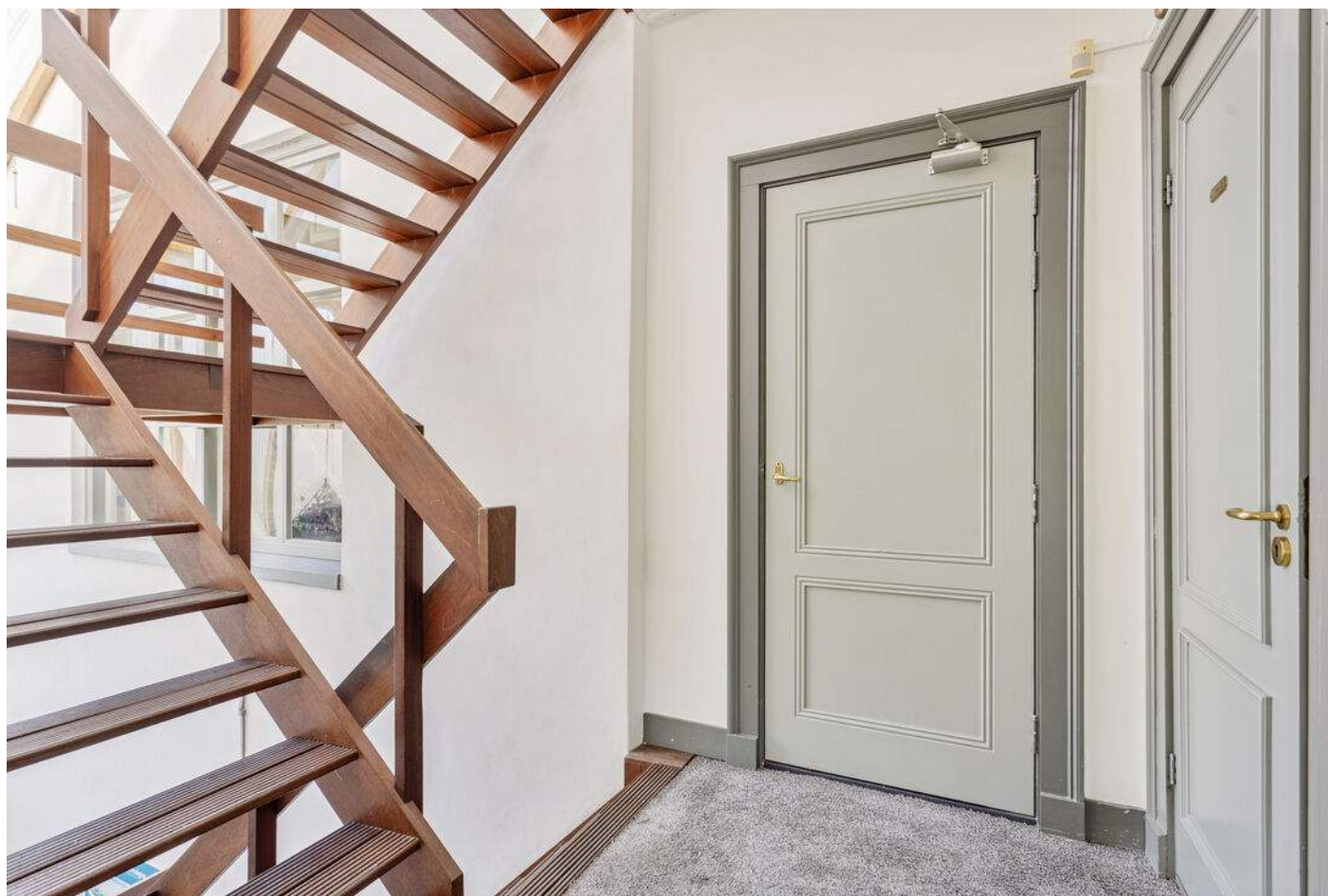




# Foto's van het pand



# Foto's van het pand



# Foto's van het pand



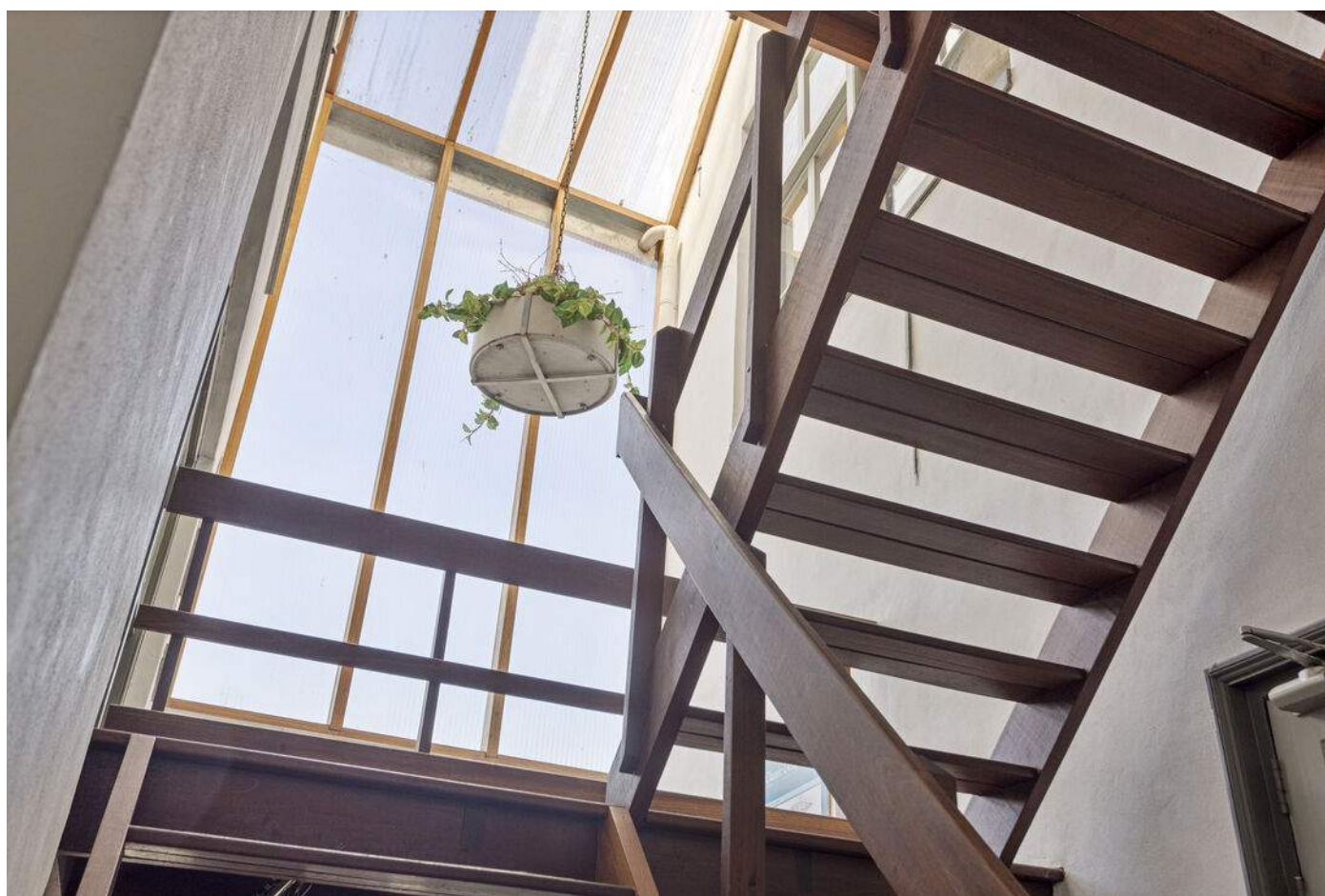
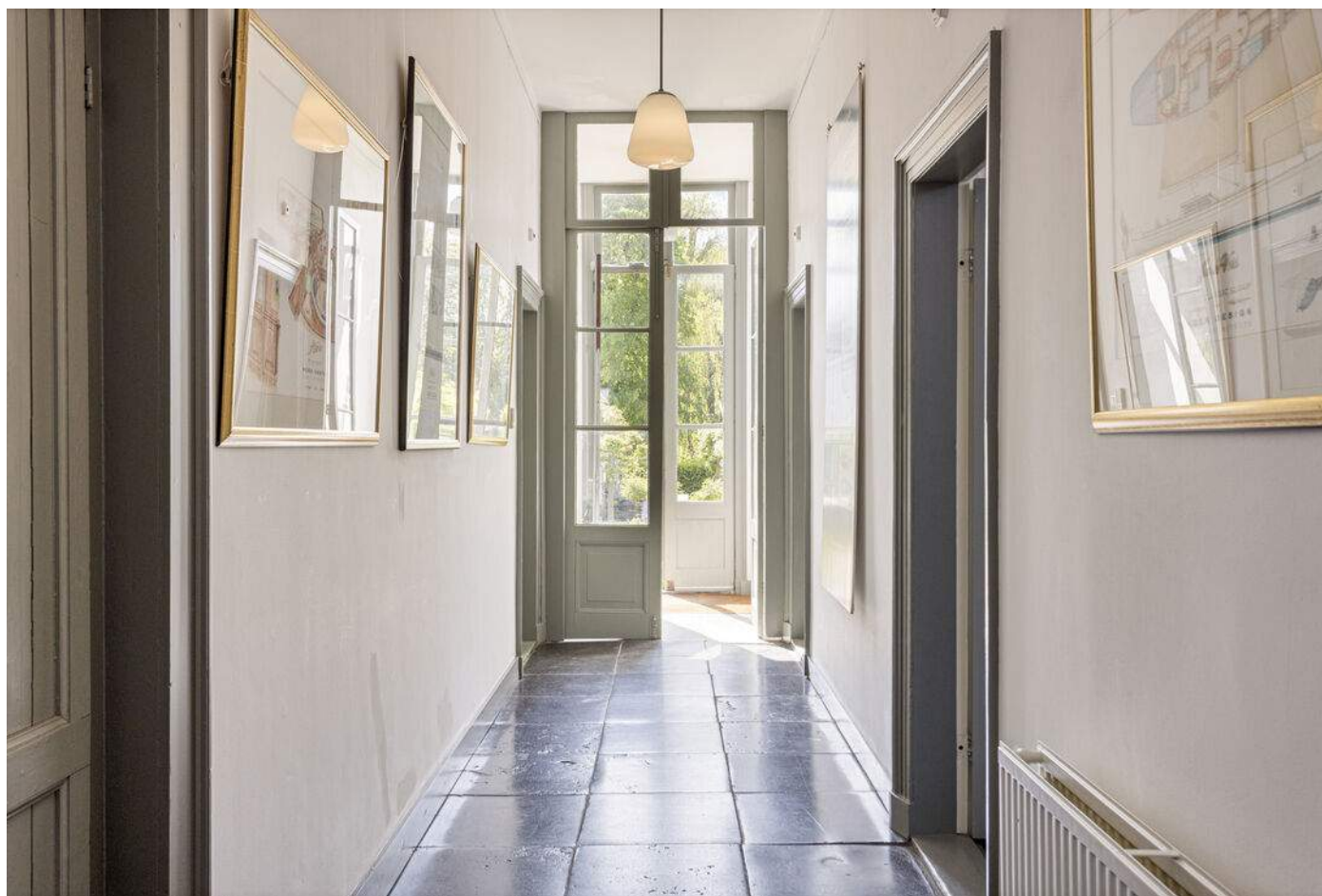
# Foto's van het pand



# Foto's van het pand



# Foto's van het pand



# Foto's van het pand



# Foto's van het pand





# Foto's van het pand



# Foto's van het pand



# Plattegrond van het pand

NEN2580MEETRAPPORT



Op al onze diensten en transacties zijn de Algemene Voorwaarden van toepassing, zoals gedeponceerd bij de Kamer van Koophandel en gepubliceerd op onze website [www.woningmedia.nl](http://www.woningmedia.nl).

# Plattegrond van het pand

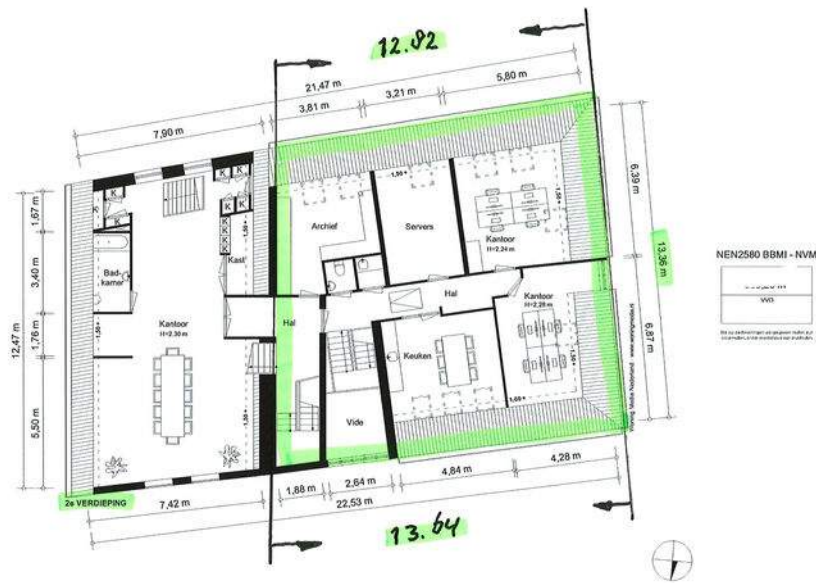
NEN 2580 MEETRAPPORT



Op al onze diensten en transacties zijn de Algemene Voorwaarden van toepassing, zoals gedeponeerd bij de Kamer van Koophandel en gepubliceerd op onze website [www.woningmedia.nl](http://www.woningmedia.nl).

# Plattegrond van het pand

NEN2580MEETRAPPORT




Op al onze diensten en transacties zijn de Algemene Voorwaarden van toepassing, zoals gepubliceerd bij de Kamer van Koophandel en gepubliceerd op onze website [www.woningmedia.nl](http://www.woningmedia.nl).

# Kadastrale kaart

Kadastrale kaart

Uw referentie: BOG J. Nieuwenh.12



<p><b>12345</b> Perceelnummer</p> <p><b>25</b> Huisnummer</p> <p>— Vastgestelde kadastrale grens</p> <p>— Voorlopige kadastrale grens</p> <p>— Administratieve kadastrale grens</p> <p>— Bebouwing</p>	<p>Schaal 1: 500</p> <p>Kadastrale gemeente Edam</p> <p>Sectie A</p> <p>Perceel 4663</p>	<p><b>kadaster</b></p> 
--	--	--

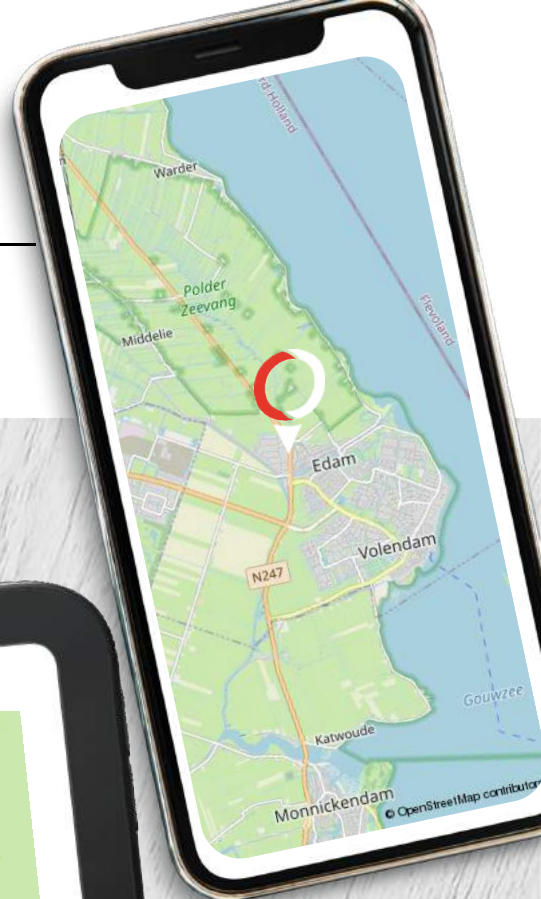
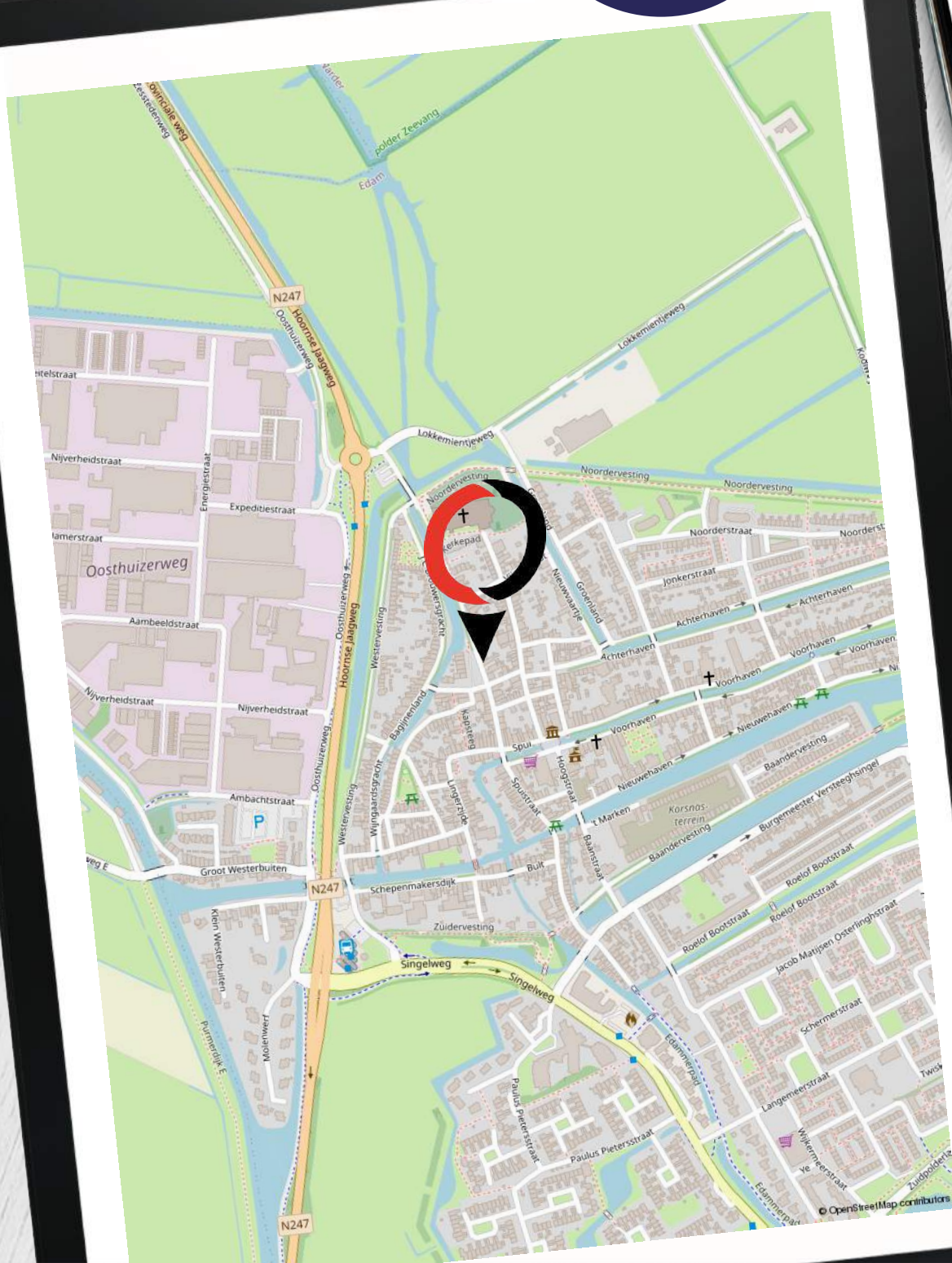
Voor een eensluidend uittreksel, geleverd op 20 oktober 2020  
De bewaarder van het kadaster en de openbare registers

Aan dit uittreksel kunnen geen betrouwbare maten worden ontleend.  
De Dienst voor het kadaster en de openbare registers behoudt zich de intellectuele eigendomsrechten voor, waaronder het auteursrecht en het databankenrecht.

# Locatie van het pand

& plattegrond van de omgeving

Het pand  
bevindt  
zich hier!



# Van Overbeek Makelaars

## Een schat aan ervaring

- ✔ Meer dan 50 jaar ervaring in vastgoed met VIER vestigingen, hét kruispunt voor vraag en aanbod
- ✔ Actief in Noord-Holland
- ✔ Bedrijfs onroerend goed
- ✔ Lid van NVMbusiness
- ✔ Deskundige, ervaren en gecertificeerde professionals
- ✔ Eigen marketingafdeling
- ✔ Experts bij aan- en (ver)koop en aan- en (ver)huur
- ✔ Goed bereikbaar en gratis parkeren



### Purmerend

0299 - 42 88 98

[purmerend@vanoverbeek.nl](mailto:purmerend@vanoverbeek.nl)

Gorslaan 12

1441 RG Purmerend



### Edam-Volendam

0299 - 37 30 40

[edamvolendam@vanoverbeek.nl](mailto:edamvolendam@vanoverbeek.nl)

Kleine Kerkstraat 4

1135 AT Edam



### Hoorn

0229 - 27 17 77

[hoorn@vanoverbeek.nl](mailto:hoorn@vanoverbeek.nl)

Lepelaar 3

1628 CZ Hoorn



### West-Friesland

0228 - 521052

[westfriesland@vanoverbeek.nl](mailto:westfriesland@vanoverbeek.nl)

Hoofdstraat 215

1611 AE Bovenkarspel



## Wat zeggen onze klanten op Funda in business?

10,<sup>0</sup>

*“Kees Groothuizen van Van Overbeek Makelaardij is zeer betrokken, denkt mee om tot een goede deal te komen. Gaat achter mogelijk potentiële klanten aan en wacht niet af tot er bij hun kantoor mogelijke klanten komen. Zeer tevreden!”*

- Dhr. Boelsz | **Component 110**



# Onze bedrijfsmakelaars:

de spil tussen vraag en aanbod in een ondernemende regio

- ✔ Al 50 jaar de bedrijfsmakelaar op het gebied van bedrijfsroerendgoed
- ✔ Gesprekspartner bij ondernemers, projectontwikkelaars en gemeentes in jouw regio
- ✔ Thuis op ieder terrein: van detailhandel tot kantoor, van belegging tot non-profit
- ✔ Formeel en ook informeel op de hoogte wat er speelt bij de ondernemers
- ✔ Bedrijfstaxateur en gecertificeerd om een TMI rapport te verzorgen
- ✔ Ook beleggingspanden in ons aanbod

Vraag de bedrijfsmakelaar naar je kansen! Weten welke prijs jij kunt vragen voor je pand?

Neem contact op met de bedrijfsmakelaar voor een vrijblijvende waarde-indicatie.

## Zakelijk verzekeren

Ben jij gaan ondernemen om met grote regelmaat bezig te zijn met je verzekeringen? Vast niet! Jij als ondernemer wilt doen waar jij goed in bent. En dat is namelijk ondernemen. Kansen omzetten in successen.

Onze AVéWé adviseurs begrijpen dit als geen ander! Jij wilt je niet bezighouden met allerlei vragen over verzekeringen, pensioenen, hypotheek en financiële planning. Je wilt oplossingen! Oplossingen die bij je passen en zoveel mogelijk risico's vermijden. Laat AVéWé je sparringpartner zijn. Met deze vertrouwensband kun je rekenen op advies die bij jouw en de onderneming past. Deskundig en onafhankelijk advies in begrijpelijke taal!

Afspraak maken met AVéWé adviseur? Zij komen graag bij je langs!



**AVéWé Groep**  
Gorslaan 12  
1441 RG Purmerend

0299 - 77 55 55  
info@avewe.nl



## Op zoek naar een zakelijke hypotheek?

Neem dan contact op met een van onze Hypotheekshopvestigingen. Zij geven je graag het juiste advies.

<p><b>Hypotheekshop Purmerend</b> Hoogstraat 37 1441 BB Purmerend</p> <p>0299 - 43 67 64 Purmerend528@hypotheekshop.nl</p>		<p><b>Hypotheekshop Hoorn</b> Lepelaar 3 1628CZ Hoorn</p> <p>0229 - 28 57 77 hoorn525@hypotheekshop.nl</p>	
--	---	--	---



## Hoog rendement bij aankoop

Een beleggingspand kopen? Neem dan contact met ons op. Wij zijn gespecialiseerd in het bij elkaar brengen van vraag en aanbod van onroerend goed.

0299 - 42 88 98

[purmerend@vanoverbeek.nl](mailto:purmerend@vanoverbeek.nl)



De door ons verstrekte informatie is vrijblijvend en uitsluitend voor geadresseerde bestemd. Alle door ons verstrekte gegevens zijn met zorg samengesteld en gebaseerd op verkregen informatie. Ter zake de juistheid hiervan kunnen wij echter geen aansprakelijkheid aanvaarden. Alle verstrekte informatie moet worden beschouwd als uitnodiging tot het doen van een bieding, bezichtiging of het starten van een onderhandeling. Op al onze werkzaamheden zijn de voorwaarden van de NVM van toepassing.