

Te huur

Kantoorruimte

Pascalstraat 15
te Ede



- Representatief onder architectuur gebouwd kantoorgebouw
- Zeer ruime parkeernorm
- Gunstig gelegen t.o.v. A12 (Arnhem -Utrecht)



A+



RICS



NVM
BUSINESS

Pascalstraat 15 te Ede

- Algemeen:** Representatief onder architectuur gebouwd kantoorgebouw gelegen op bedrijventerrein "Frankeneng" te Ede. Dit kantoorgebouw beschikt over een zeer ruime parkeernorm en is gunstig gelegen ten opzichte van de uitvalswegen, waaronder de A12 (Arnhem-Utrecht).
- Locatie:** Het kantoorgebouw is onderdeel van een klein kantorenpark aan de rand van bedrijventerrein 'Frankeneng'. Het gebouw is op een ruime kavel gelegen en wordt omgeven door bomen en een waterpartij. De bedrijvigheid in de omgeving is zeer gevarieerd. Aan de randen van het bedrijventerrein zijn voornamelijk dienstverlenende bedrijven en detailhandel gevestigd. In het hart van het terrein zijn veel (groot)handelbedrijven en logistieke bedrijven actief.
- Bereikbaarheid:** De bereikbaarheid per auto is uitstekend; de op- en afritten van de rijksweg A12 en de rijksweg A30 zijn beide gelegen op circa 2 tot 3 autominuten. Via de A30 zijn de rijksweg A12 (Den Haag - Oberhausen) en de rijksweg A1 (Amsterdam - Enschede) binnen enkele minuten te bereiken.
- De bereikbaarheid per OV is tevens goed; bushaltes bevinden zich in de directe omgeving. Binnen 15 minuten is NS-Intercitystation Ede-Wageningen te bereiken.
- Vloeroppervlakte:** Voor verhuur is beschikbaar een totale oppervlakte van circa 1.350 m².
- Op de eerste verdieping is een vloer van 1.105 m² beschikbaar, aangeduid als 1.03. Splitsing van deze unit is bespreekbaar.
- Op de tweede verdieping is tevens een Businesscenter gevestigd, waar kantoorunits in metrages vanaf 27 m² beschikbaar zijn.
- Indeling:** Zie de plattegrondtekeningen in de bijlagen.

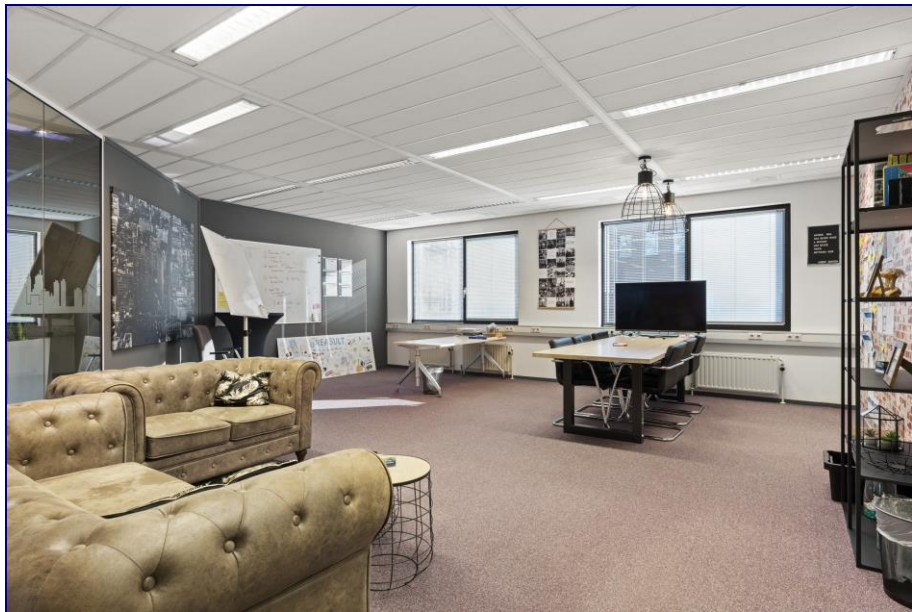
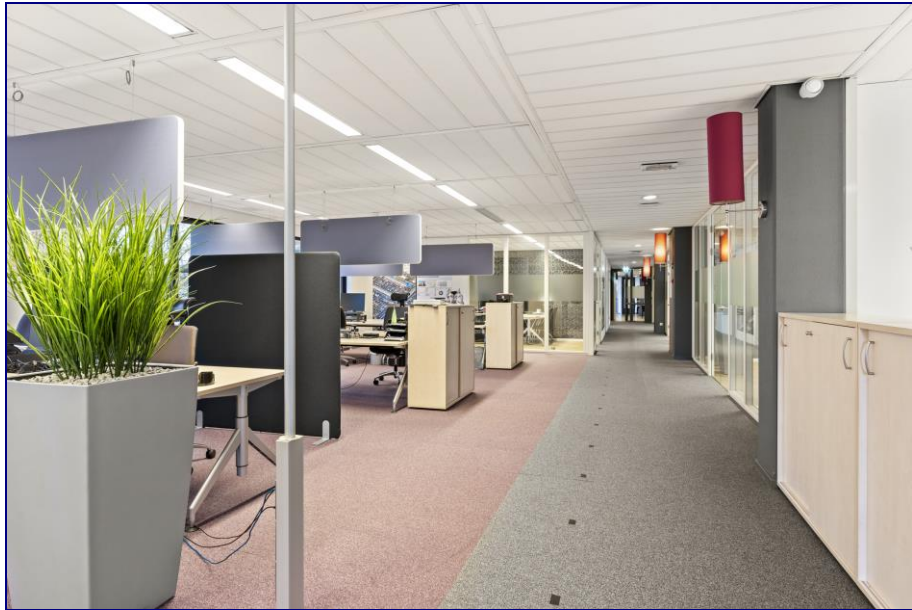
Pascalstraat 15 te Ede

Opleveringsniveau:	<p>De kantoorruimte is onder andere voorzien van:</p> <ul style="list-style-type: none">• representatieve gezamenlijke entree;• vloerbedekking;• pantry;• dubbele toiletgroep;• systeemwanden;• systeemplafonds voorzien van verlichtingsarmaturen;• glasvezel verbinding;• kabelgoten (excl. databekabeling);• verwarming (d.m.v. radiatoren/convectoren);• topkoeling.
Parkeren:	<p>De parkeernorm bedraagt 1:25 m². Nog 44 parkeerplaatsen op eigen terrein voor de verhuur beschikbaar.</p>
Bestemming:	<p>Kantoorruimte Informatie inzake gebruiksmogelijkheden en voorschriften is te verkrijgen via ons kantoor, bij de gemeente of via de website van ruimtelijke plannen.</p>
Huurprijs:	<p>€ 95,- per m² per jaar te vermeerderen met de geldende BTW.</p>
BTW:	<p>Uitgangspunt is een met BTW belaste huurprijs. Indien een huurder niet voldoet aan de voor belaste verhuur gestelde criteria zal de huurprijs zodanig worden verhoogd dat het voor verhuurder ontstane financiële nadeel volledig wordt gecompenseerd.</p>
Huurprijs parkeren:	<p>€ 250,- per parkeerplaats (niet overdekt), per jaar, te vermeerderen met de geldende BTW.</p>
Servicekosten:	<p>Verrekenbaar voorschot van € 35,- per m² per jaar, te vermeerderen met de geldende BTW.</p>

Pascalstraat 15 te Ede

Huurtermijn:	Huurperiode van 5 jaar gevolgd door verlengingstermijnen van telkens 5 jaar. Kortere huurtermijnen zijn bespreekbaar.
Opzegtermijn:	12 maanden.
Huurbetaling:	De totale betalingsverplichting dient per kwartaal vooruit te worden voldaan.
Zekerheidstelling:	Een bankgarantie ter grootte van drie maanden huur en servicekosten te vermeerderen met de geldende BTW.
Huurindexatie:	De huurprijs zal jaarlijks, voor het eerst 1 jaar na de huuringangsdatum, worden verhoogd op basis van de consumentenprijsindex (CPI) zoals wordt gepubliceerd door het Centraal Bureau voor de Statistiek (CBS).
Huurovereenkomst:	De huurovereenkomst zal zijn gebaseerd op het model zoals is vastgesteld door de Raad voor Onroerende Zaken (ROZ) 2015, inclusief de algemene bepalingen.
Aanvaarding:	In overleg.

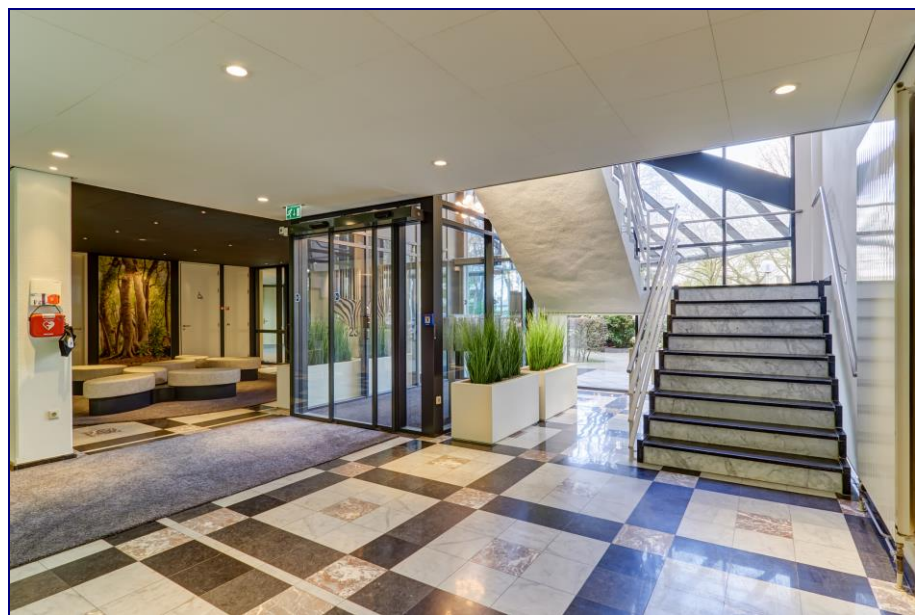
Foto('s)



Foto('s)



Foto('s)



Foto('s)



Foto('s)



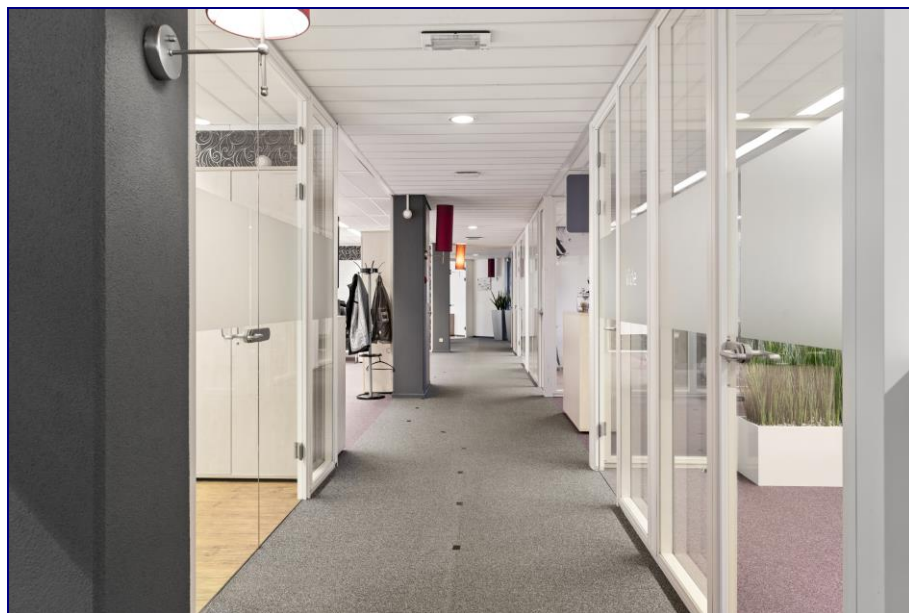
Foto('s)



Foto('s)



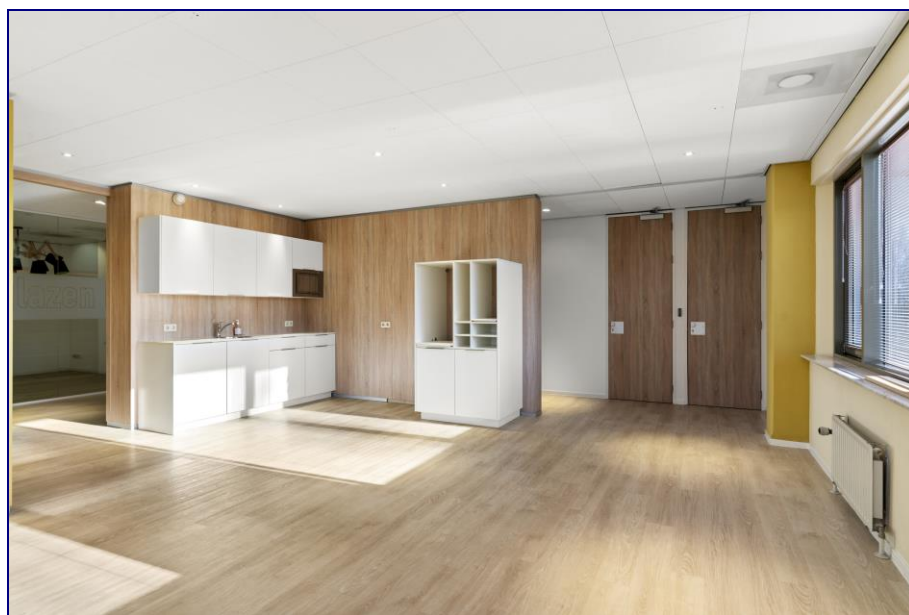
Foto('s)



Foto('s)



Tweede verdieping

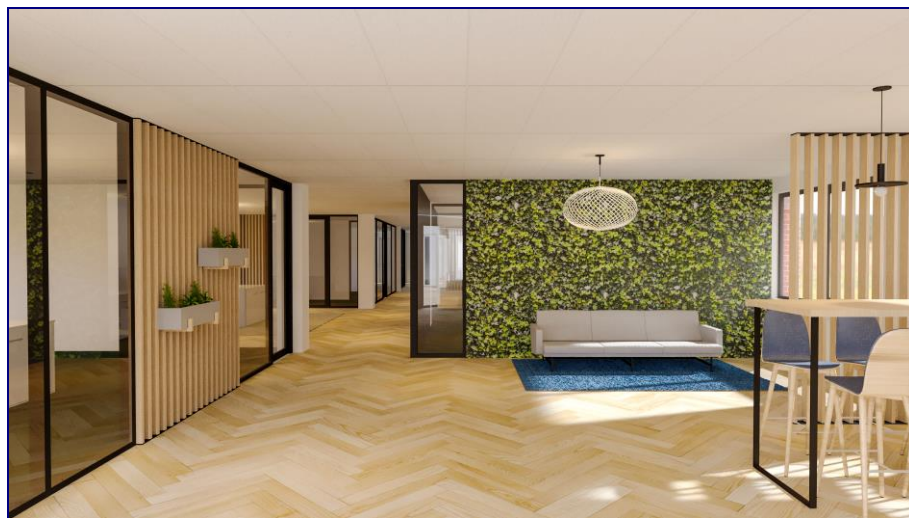


Tweede verdieping

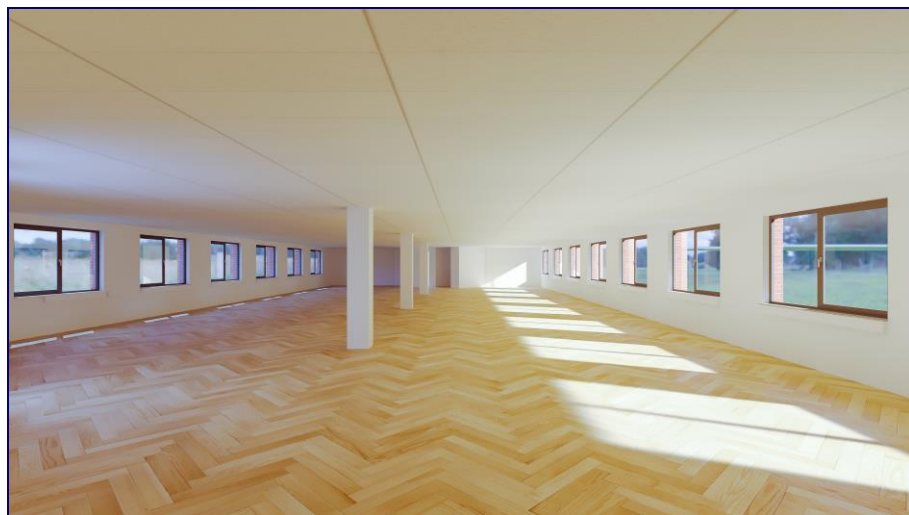
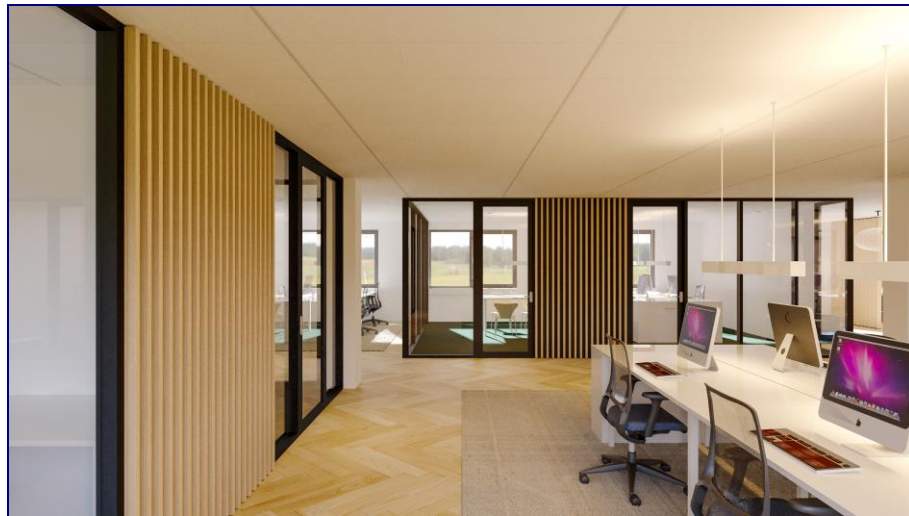
Foto('s)



Tweede verdieping



Foto('s)



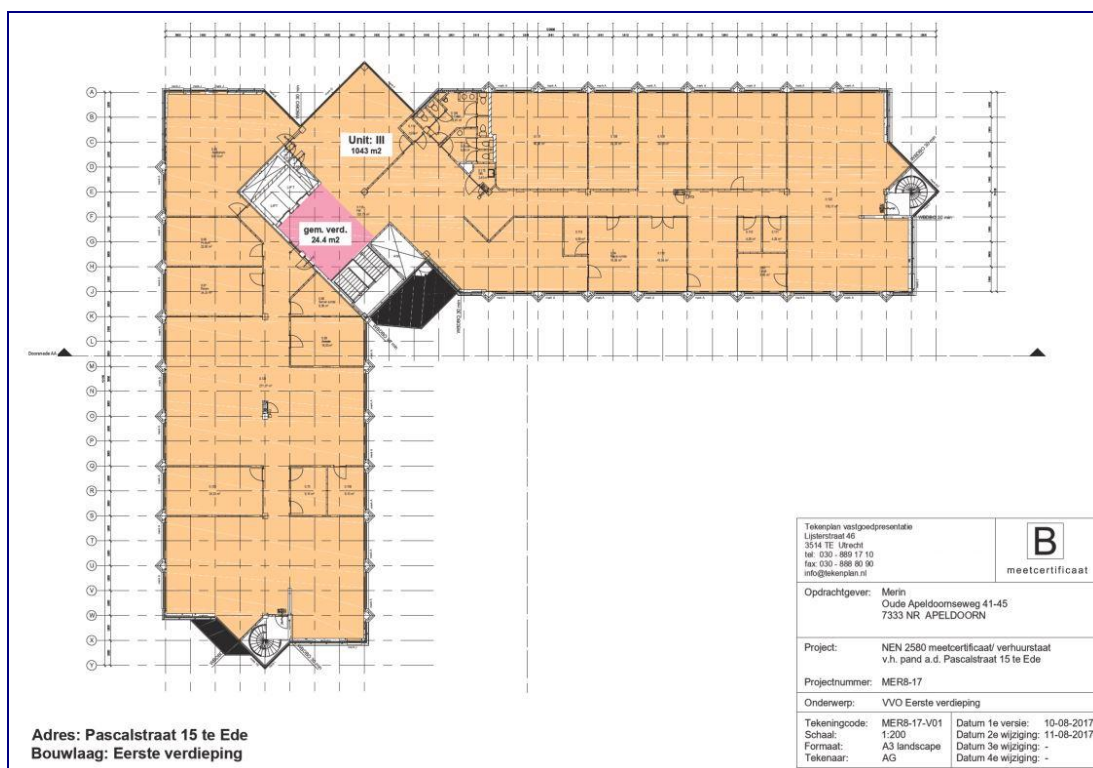
Foto('s)



Foto('s)

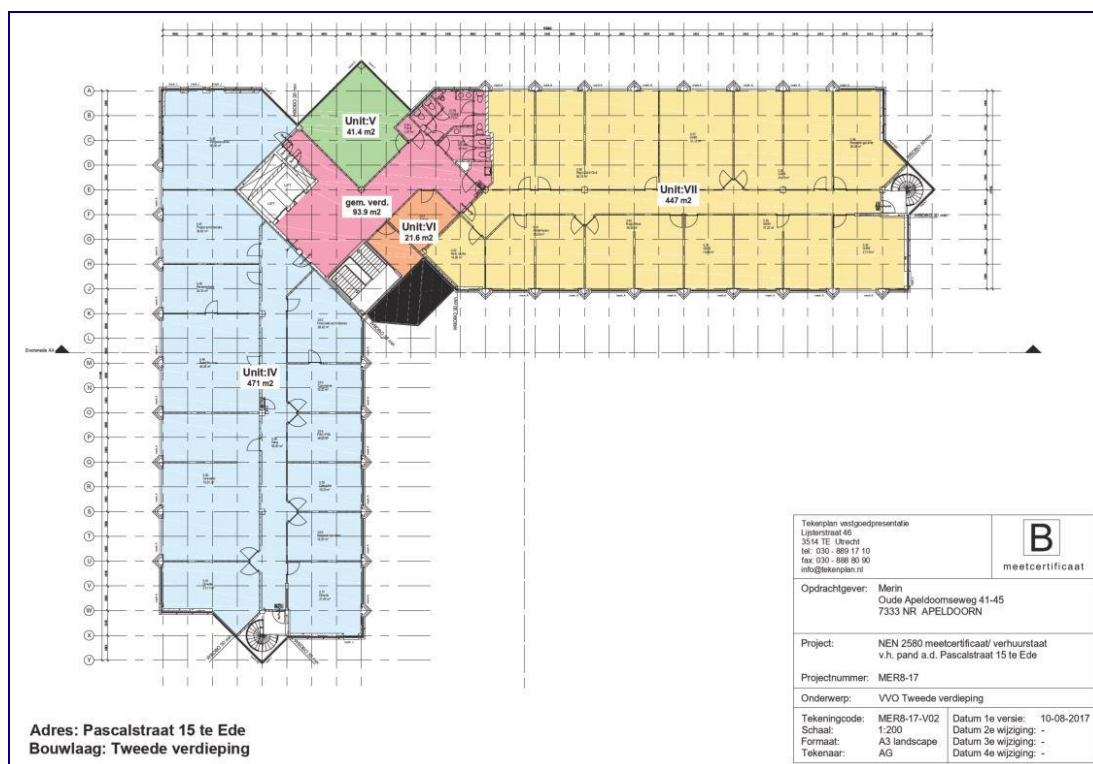


Plattegrond(en)



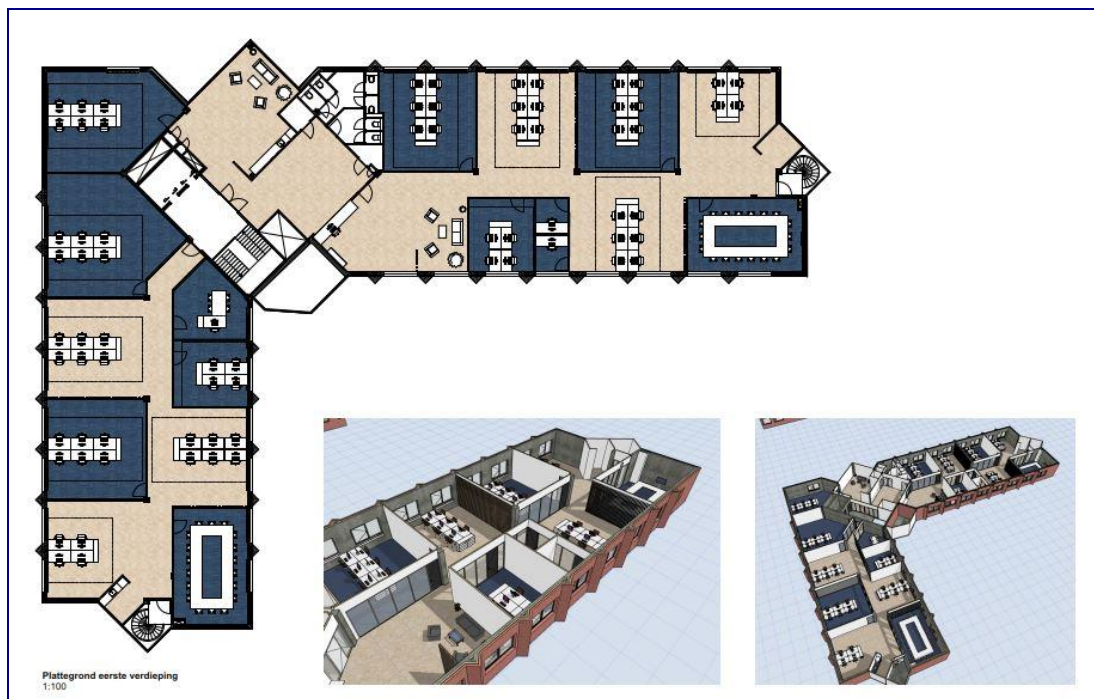
Eerste verdieping.

Plattegrond(en)



Tweede verdieping

Plattegrond(en)



Locatie



Informatie gemeente

Werken in Ede

De gemeente Ede is met zijn 32.000 hectare één van de grootste gemeenten van Nederland. Bijna 90% van dit grondoppervlak bestaat uit groen. In Ede stad en de omringende dorpen wonen ruim 108.000 inwoners. Ede is een middelgrote plaats in de Nederlandse provincie Gelderland, te vinden op de westflank van de Veluwe en in de zuidelijke Gelderse Vallei. Het is tevens de hoofdplaats van de gelijknamige gemeente.

Ede ligt op een gunstige locatie centraal in Nederland, op een knooppunt van belangrijke wegen. Ede is een goed bereikbare plaats gelegen aan snelweg A12 (Arnhem-Utrecht) en aan de spoorlijn Utrecht-Arnhem (station Ede-Wageningen). Tevens ligt de plaats aan de spoorlijn richting Amersfoort die tegenwoordig samen met de busdienst richting Wageningen de HOV-verbinding Valleilijn vormt. Aan deze lijn heeft Ede nog een tweede station liggen, namelijk Ede Centrum.

Ede beschikt over een uitstekende infrastructuur en uitgebreide voorzieningen. Er zijn verschillende vestigingslocaties voor ondernemingen in Ede, steeds met specifieke kenmerken. Vrijwel altijd is er een locatie die aan het programma van eisen van uw onderneming voldoet.

De gemeente Ede is gelegen in de provincie Gelderland. De gemeente telt in totaal 113,3 duizend inwoners en heeft een sterk stedelijk karakter. De komende jaren zal Ede te maken krijgen met een stijgend aantal inwoners, ook het aantal huishoudens zal toenemen. Tot 2040 groeit het aantal inwoners met 13% en het aantal huishoudens zal met 17% toenemen. In deze periode neemt de grijze druk (het aantal 65+'ers t.o.v. van de beroepsbevolking) toe van 31% in 2018 tot 52% in 2040. Het gemiddeld inkomen is met € 31.100 lager dan het Nederlandse gemiddelde (€31.700). Eind 2018 bedroeg de werkloosheid 3,4% in Ede, dit is lager dan de gemiddelde werkloosheid in heel Nederland in 2018 (3,8%). Ten opzichte van eind 2017 is de werkloosheid met 0,7% afgenomen. De netto arbeidsparticipatie nam in deze periode toe van 66,5% tot 68,3%.

Wilt u graag uw bedrijf vestigen in Ede of een bedrijf starten? Ede groeit en biedt haar ondernemers een klimaat waar wordt ingezet op Food, detailhandel en recreatie en toerisme. Ede heeft een aantrekkelijke en actieve binnenstad, een groen buitengebied en een gezond klimaat voor bedrijven en zzp'ers. Het Edese beleid richt zich op maatschappelijk verantwoord ondernemen én het stimuleren van de lokale en regionale arbeidsmarkt. De ambitie is dat de stad (nieuwe) inwoners blijft binden en boeien. Een stad die ook jongeren aantrekt en vasthoudt.

Er zijn verschillende vestigingslocaties voor ondernemingen in de gemeente Ede, steeds met specifieke kenmerken. Vrijwel altijd is er een locatie die aan het programma van eisen van uw onderneming voldoet.

Vanzelfsprekend zijn wij graag bereid u omtrent de mogelijkheden te informeren.

Contactgegevens

Nadere informatie en/of bezichtiging:

MVGM Bedrijfsmakelaars Amersfoort

Bezoekadres:
Van Asch van Wijckstraat 55
3811 LP AMERSFOORT

Correspondentieadres:
Postbus 442
3800 AK AMERSFOORT



T 088-432 49 25
E bedrijfsmakelaars.amersfoort@mvgm.nl
I www.mvgmbedrijfsmakelaars.nl
F <https://facebook.com/mvgmbedrijfsmakelaars>
Tw <https://twitter.com/mvgmbhv>

Uw makelaars:



J.W.A. (Jeroen) Koevermans MRE
MRICS RM
Directeur MVGM Bedrijfsmakelaars

T 06-25086393
E jwa.koevermans@mvgm.nl



V. (Victor) de Koning
Vastgoedadviseur

T 06-34397840
E v.de.koning@mvgm.nl

Profiel MVGM

MVGM is een toonaangevende autoriteit in de vastgoedsector, de grootste vastgoedbeheerder van Nederland en een van de grootste vastgoedbeheerders in Europa. MVGM heeft gespecialiseerde vastgoedmanagementteams met meer dan 1.500 medewerkers in negen landen in Europa. Het bedrijf combineert kennis en expertise en biedt zijn klanten volledig geïntegreerde diensten met internationale ervaring en lokale marktkennis. MVGM levert vastgoedbeheerdiensten voor meer dan 700 klanten, 3.000 objecten met meer dan 18 miljoen vierkante meter. MVGM werkt voor nationale en internationale beleggers, banken en financiers, woningbouwverenigingen, ondernemers en verzekeringsmaatschappijen.

MVGM Bedrijfsmakelaars behoort al jaren tot de top van de vastgoedsector in Nederland en combineert een sterk landelijk netwerk met zeer uitgebreide kennis van zowel de lokale als regionale vastgoedmarkt. Hierdoor is MVGM Bedrijfsmakelaars uitstekend op de hoogte waar vraag en aanbod zich bevinden. In een markt die continue verandert zorgt MVGM Bedrijfsmakelaars met haar kennis, inzichten en marktinformatie voor het beste resultaat voor haar opdrachtgevers.

MVGM Vastgoedtaxaties mag zich rekenen tot de meest toonaangevende spelers op de Nederlandse vastgoedmarkt. MVGM Vastgoedtaxaties verzorgt voor uiteenlopende opdrachtgevers een grote verscheidenheid aan taxaties van kantoren, winkels, bedrijfsruimten of bijzondere objecten, leeg of in gebruik. MVGM Vastgoedtaxaties werkt voor de meeste institutionele beleggers, de banken en financiers, voor woningcorporaties, ondernemers, DGA's, maar ook voor verzekeringsmaatschappijen, overheden en overheidsinstanties.

MVGM is officieel geregistreerd onder de RICS Regulation en mag hiermee de aanduiding "regulated bij RICS" voeren. De titel "regulated bij RICS" is sinds november 2010 geïntroduceerd in Europa en vertegenwoordigt de hoogste integriteitstandaarden van bedrijfsvoering in de vastgoedbranche. RICS is een internationale belangenorganisatie voor Chartered Surveyors. Deze Chartered Surveyors zijn professionals die binnen de verschillende vakgebieden van het vastgoed werkzaam zijn. De kracht van de Vereniging is de internationale erkenning van de titel MRICS en FRICS en staat borg voor integriteit en professionaliteit. Door zich te verbinden aan RICS en de daarbij behorende "Rules of Conduct" voldoet MVGM aan het hoogste vakinhoudelijke niveau gekoppeld aan heldere normen en waarden op het gebied van ethische bedrijfsvoering.

Vestigingenoverzicht

Amersfoort:

Van Asch van Wijckstraat 55
3811 LP Amersfoort
T 088-432 49 25
E bedrijfsmakelaars.amersfoort@mvgm.nl

Arnhem:

Mr. B.M. Teldersstraat 7
6842 CT Arnhem
T 088-432 42 52
E bedrijfsmakelaars.arnhem@mvgm.nl

Den Haag:

De Bruyn Kopsstraat 9K
2288 EC Rijswijk
T 088-432 45 45
E bedrijfsmakelaars.denhaag@mvgm.nl

Groningen:

Eemsgolaan 5
9727 DW Groningen
T 088-432 48 90
E bedrijfsmakelaars.groningen@mvgm.nl

Rotterdam:

Bahialaan 200
3065 WC Rotterdam
T 088-432 45 45
E bedrijfsmakelaars.rotterdam@mvgm.nl

Zwolle:

Burgemeester Roelenweg 22
8021 EW Zwolle
T 088-432 49 25
E bedrijfsmakelaars.zwolle@mvgm.nl

Amsterdam:

Naritaweg 211
1043 CB Amsterdam
T 088-432 44 40
E bedrijfsmakelaars.amsterdam@mvgm.nl

Breda:

Bijster 45-47
4817 HZ Breda
T 088-432 46 85
E bedrijfsmakelaars.breda@mvgm.nl

Eindhoven:

Mahatma Gandhilaan 6
5653 ML Eindhoven
T 088-432 47 60
E bedrijfsmakelaars.eindhoven@mvgm.nl

Maastricht:

Wim Duisenbergplantsoen 51
6221 SE Maastricht
T 088-432 49 10
E bedrijfsmakelaars.maastricht@mvgm.nl

Utrecht:

Euclideslaan 201
3584 BS Utrecht
T 088-432 49 25
E bedrijfsmakelaars.utrecht@mvgm.nl