

Flight Forum 840 te Eindhoven



Totaal ca. 2.697 m² kantoorruimte
te huur vanaf ca. 293 m²

TE HUUR € 135,00 per m²
per jaar exclusief BTW



Omschrijving object

Algemeen

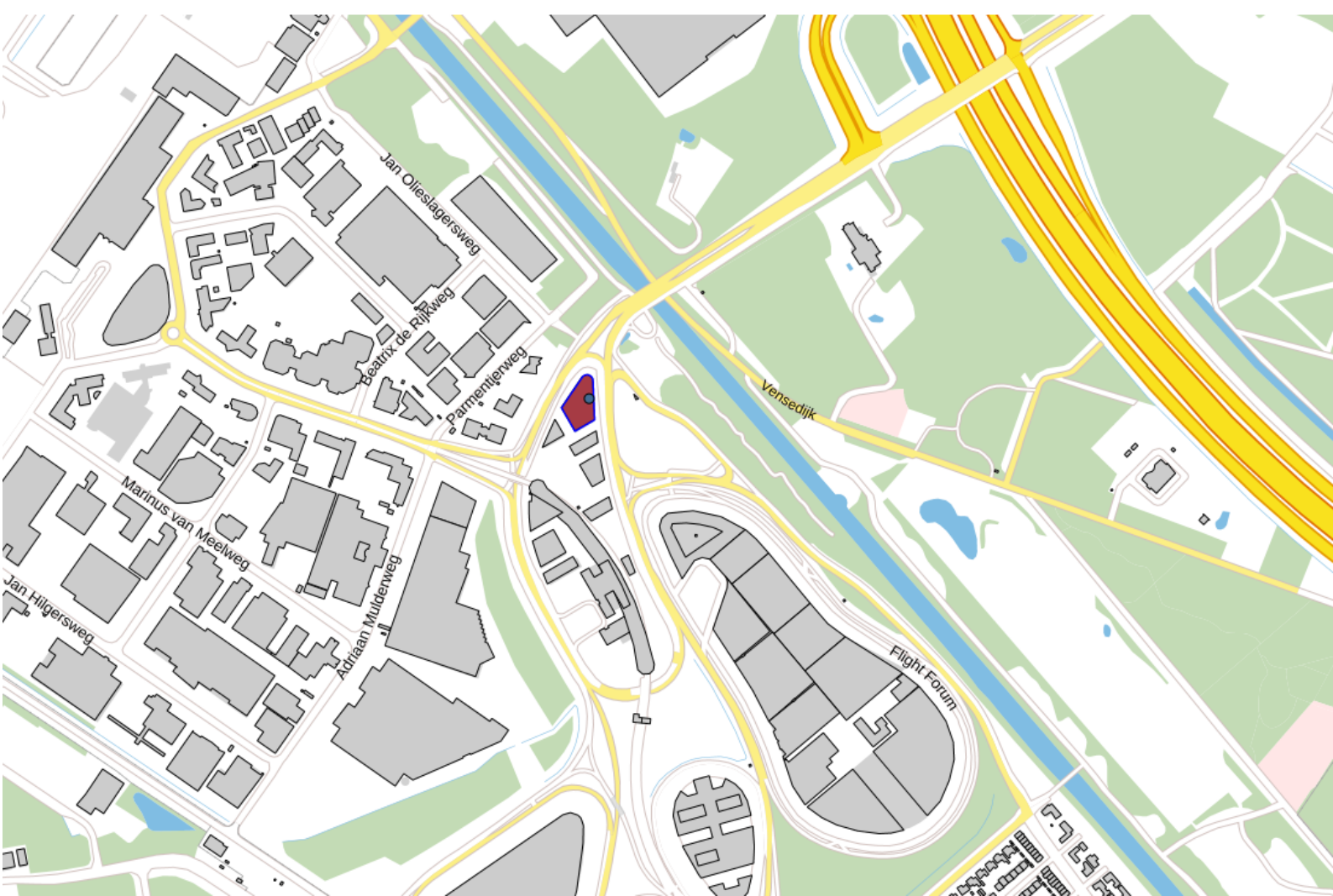
Het kantoorgebouw Flight Forum 840 is één van de meest prominente gebouwen op het Business Park Flight Forum. Dit moderne kantoorgebouw beschikt over unieke, grote vloervelden met veel raampartijen, die een uniek uitzicht bieden over het kantoren cluster Flight Forum. De attentiewaarde, herkenbaarheid en bereikbaarheid zijn optimaal voor zowel medewerkers als bezoekers.

Het kantoorgebouw beschikt over een gezamenlijke lunchfaciliteiten op de begane grond, die wordt geëxploiteerd door een cateraar (Rootz). Elke verdieping is op te splitsen twee delen, waardoor er verschillende metrages beschikbaar zijn voor verhuur.

Het gebouw heeft een totale grootte van 10.239 m². Voor de verhuur is onderstaande beschikbaar:

Verdieping		Oppervlakte
Begane grond	Kantoorruimte	Ca. 293 m ²
1^e verdieping	Kantoorruimte 1B	Ca. 701 m ²
1^e verdieping	Kantoorruimte 1A	Ca. 1.002 m ²
2^e verdieping	Kantoorruimte 2B	Ca. 701 m ²
Totaal		Ca. 2.697 m²

Het object beschikt over een energielabel A.



Locatie

Bereikbaarheid

Door de directe ligging van het kantorenpark aan de A2 (Maastricht –'s-Hertogenbosch - Amsterdam) met verbindingen naar de A58 (Eindhoven - Tilburg - Rotterdam) en A67 (Venlo - Antwerpen), is het object optimaal bereikbaar per eigen vervoer.

De bereikbaarheid per openbaar vervoer is uitstekend, dankzij het station van de HOV-lijn. Deze lijndienst verbindt het Centraal station in Eindhoven, via het Flight Forum, met Eindhoven Airport. Uiteraard zijn de luchtvaartverbindingen zowel nationaal alsook internationaal.

Parkeren

Het gebouw beschikt over een eigen parkeergarage waar parkeerplaatsen beschikbaar zijn voor de verhuur.

Omgevingsfactoren

Flight Forum is een hoogwaardig gemengd bedrijvenpark direct naast Eindhoven Airport gelegen. Het park heeft een totale omvang van 65 hectare en bestaat uit een kantoren cluster en een logistiek deel. Het kantoren cluster is gelegen aan het entree van Flight Forum en daardoor goed herkenbaar voor bezoekers. In de directe omgeving zijn onder andere Deloitte en ASML gevestigd.



Opleveringsniveau

Kantoorgebouw

- Hospitality services met banqueting mogelijkheden;
- Bemande receptiebalie met koffiecorner;
- Lobby met coworking spaces;
- Luxe (vergader)zalen van 6-130 personen;
- Bedrijfsrestaurant met dagelijks versbereide maaltijden;
- Douches;
- Parkeergarage;
- Brandmeldinstallatie;
- Twee liftinstallaties en trappenhuis.

Kantoorruimte

Het object wordt opgeleverd met o.a. de navolgende voorzieningen:

- Privé dakterras (kantoorvleugel 1A&1B);
- per verdieping gescheiden, luxe afgewerkte dames- en herentoiletten;
- per verdieping een pantry;
- per verdieping patchruimte;
- klimaatsysteem met topkoeling;
- systeemplafond met verlichting op sensoren;
- dubbele beglazing met raambekleding;
- wandkabelgootsysteem t.b.v. elektra en data;
- vloerafwerking middels vloerbedekking en PVC;
- Brandblusvoorzieningen.

Huurgegevens

Huurprijs

€ 135,00 per m² per jaar, te vermeerderen met btw.

Huurprijs parkeerplaats

€ 1.500,00 per plaats per jaar, te vermeerderen met btw.

Huurtermijn

Vijf (5) jaar en telkens verlengingsperioden van vijf (5) jaar.

Opzegtermijn

Twaalf (12) maanden voorafgaande aan de expiratedatum, wederzijds opzegbaar.

BTW

Er wordt geopteerd voor een met btw belaste verhuur.

Zekerheidsstelling

Doorlopende bankgarantie of waarborgsom ter grootte van 3 maanden huur inclusief servicekosten en inclusief btw.

Indexering

Jaarlijks, voor het eerst één jaar na huuringangsdatum, op basis van de wijziging van het maandprijsindexcijfer volgens de consumentenprijsindex (CPI), reeks CPI voor alle huishoudens (2015=100), gepubliceerd door het Centraal Bureau voor de Statistiek (CBS). De huurprijs zal nimmer minder bedragen dan de huurprijs van het voorafgaande jaar.

Servicekosten

€ 70,00 per m² per jaar, te vermeerderen met btw.

In overleg zal bepaald worden welke zaken tot het pakket van leveringen en diensten zullen behoren.

Betalingen

Per drie (3) maanden vooruit.

Aanvaarding

Aanvaarding per direct.

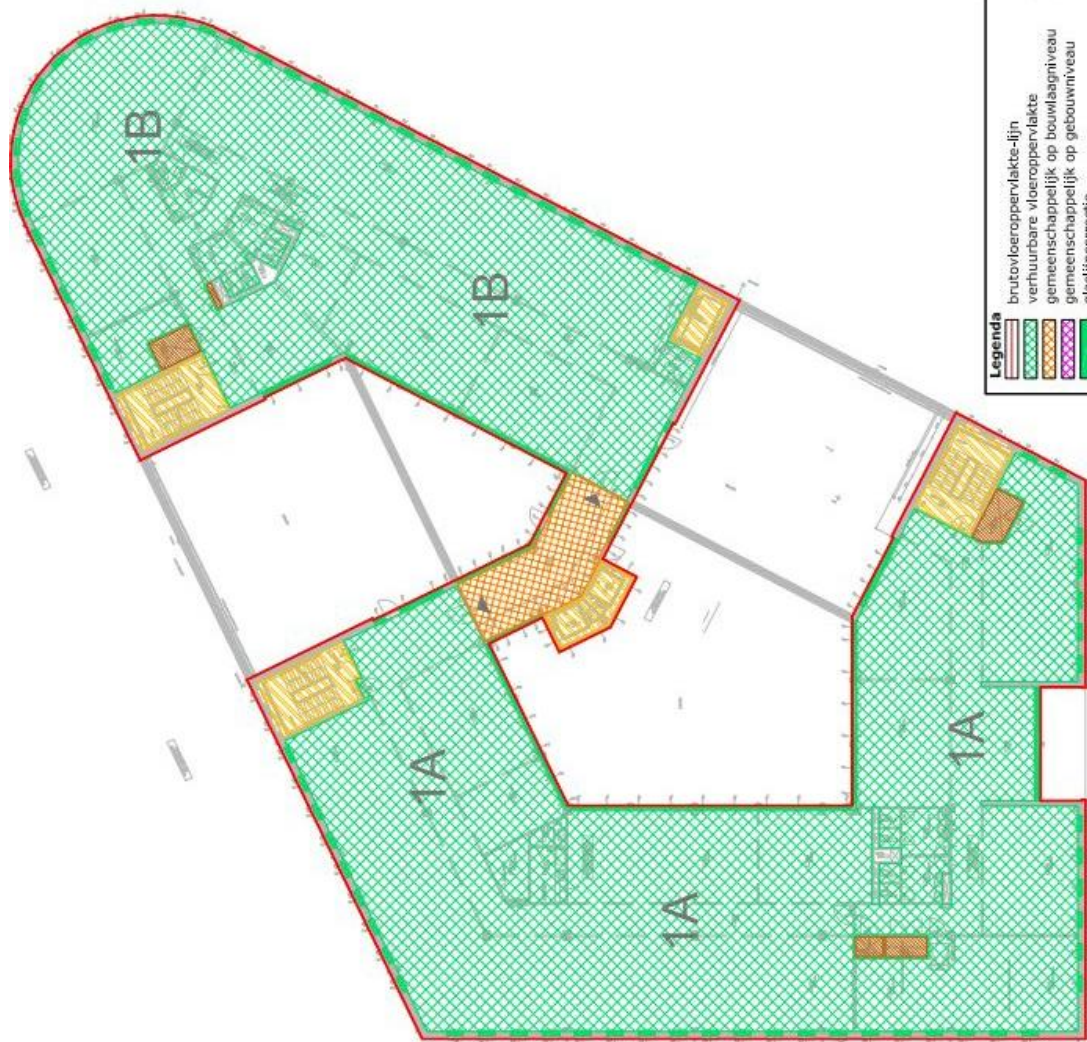
Huurovereenkomst

Conform het model opgesteld door de Raad van Onroerende Zaken (ROZ) 2015 met bijhorende Algemene Bepalingen.

Disclaimer

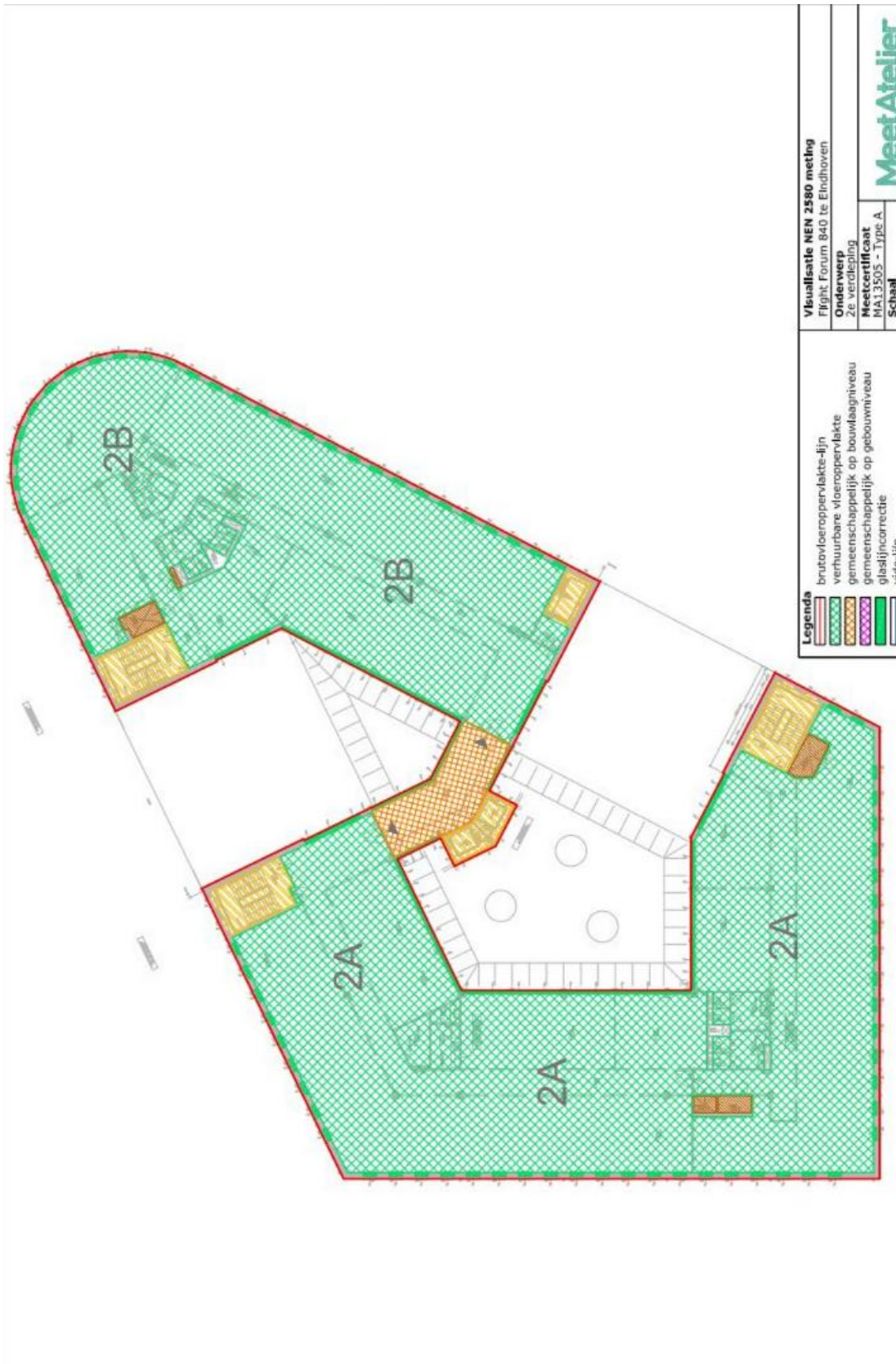
Deze brochure is door ons kantoor met de meeste zorg samengesteld aan de hand van de door de verkoper aan ons ter hand gestelde gegevens en tekeningen. Derhalve kunnen wij geen garanties verstrekken, noch kunnen wij op enigerlei wijze eventuele aansprakelijkheid voor deze gegevens aanvaarden.

Plattegronden

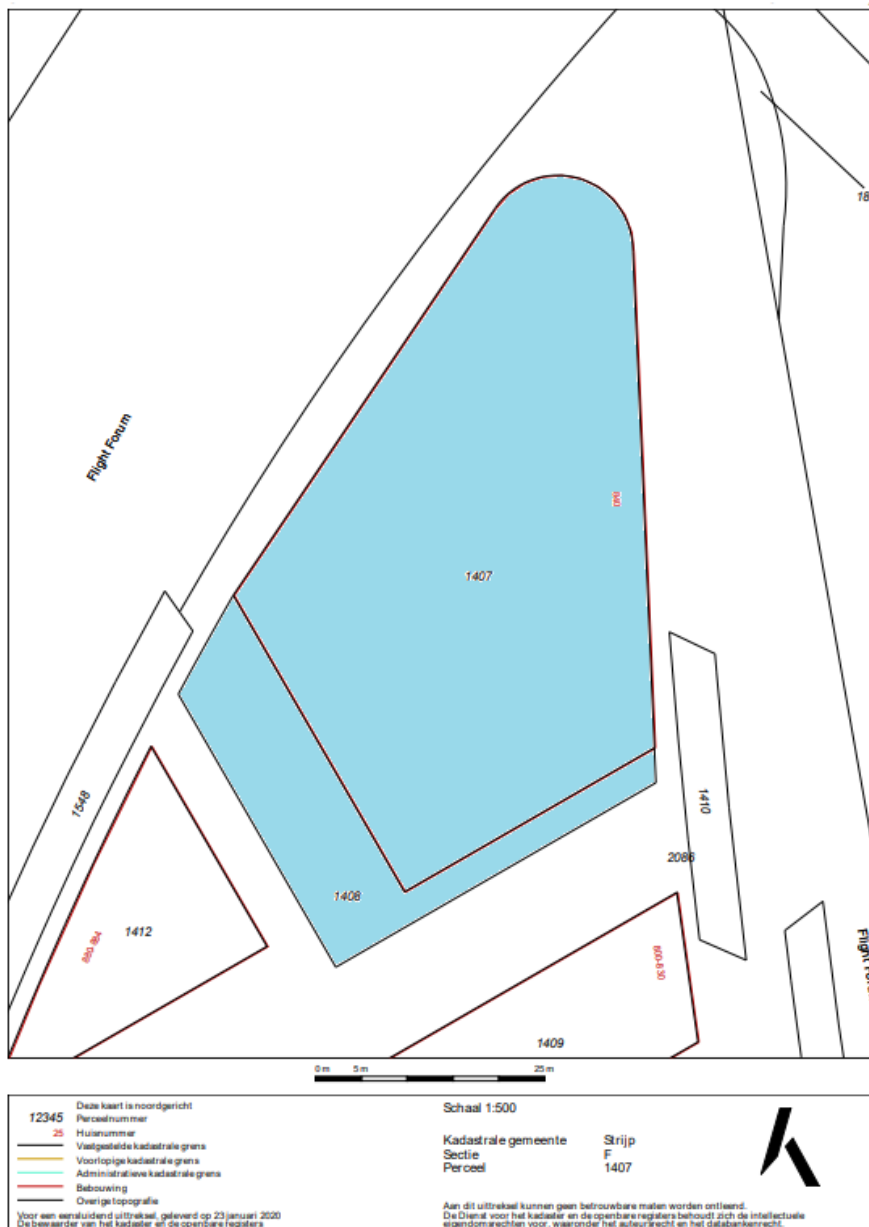


Legenda	brutovloeroppervlakte-lijn	Visualisatie NEN 2580 meting
	verhuurbare vloeroppervlakte	Flight Forum 840 te Eindhoven
	gemeenschappelijk op bouwlaagniveau	Onderwerp
	gemeenschappelijk op bouwniveau	1e verdieping
	glaslijncorrectie	Meetcertificaat
		MA13505 - Type A
		Gr-haal

Maat Atelier



Kadastrale kaart



Bestemmingsplan

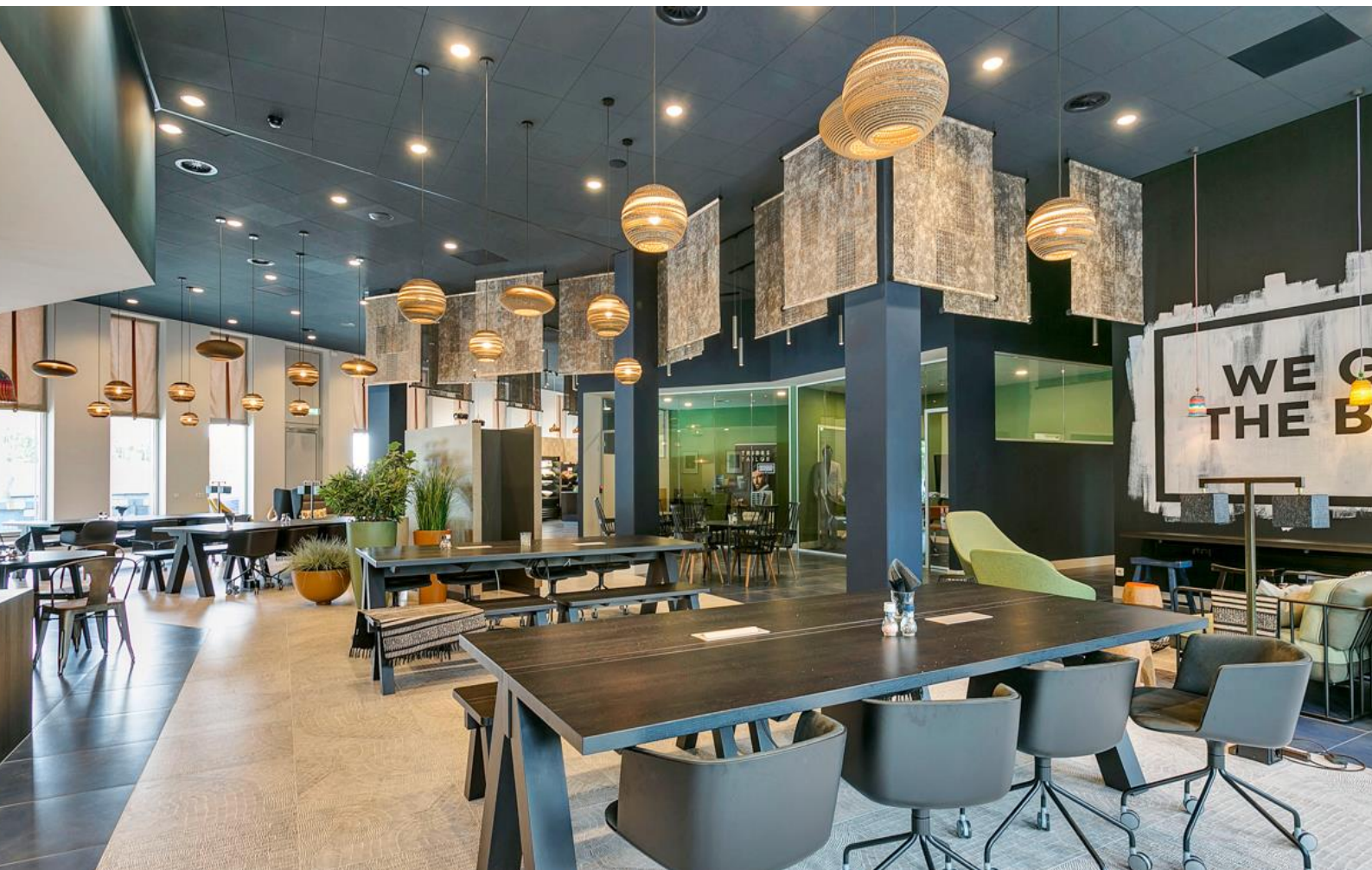
Het bestemmingsplan is te raadplegen op www.omgevingsloket.nl of ter inzage bij de gemeente.

Adres : Flight Forum 840
Postcode / Plaats : 5657 DV Eindhoven

Gemeente : Strijp
Sectie : F
Nummer : 1407 - 1408









Emmasingel 13 | 5611 AZ Eindhoven
info@verschuuren-schreppers.nl
bedrijfsmakelaar.nu | 040 211 1112



Disclaimer

Deze brochure is door ons kantoor met de meeste zorg samengesteld aan de hand van de door de verkoper aan ons ter hand gestelde gegevens en tekeningen. Derhalve kunnen wij geen garanties verstrekken, noch kunnen wij op enigerlei wijze eventuele aansprakelijkheid voor deze gegevens aanvaarden.