

# Euverman



Kalimantanstraat 25 A,  
Enschede

**Vraagprijs: € 235.000,- kosten koper**

# Te koop

Enschede, Kalimantanstraat 25 A

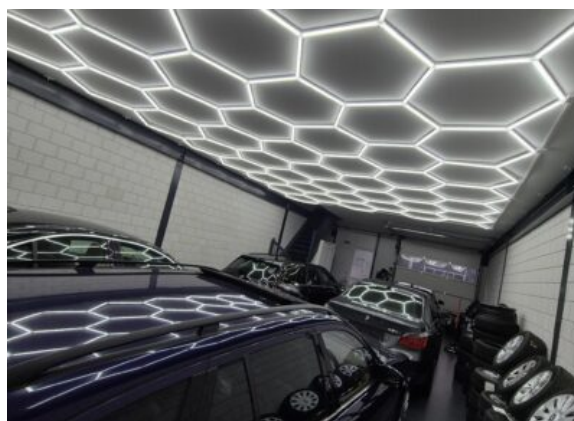


Bedrijfsruimte met kantoor op de verdieping met een totale oppervlakte van circa 194 m<sup>2</sup>. Unieke kans om uw eigen bedrijfspand te kopen!!

Alle verstrekte informatie moet worden beschouwd als een uitnodiging tot het doen van een bod. Aan deze informatie kunnen geen rechten worden ontleend.

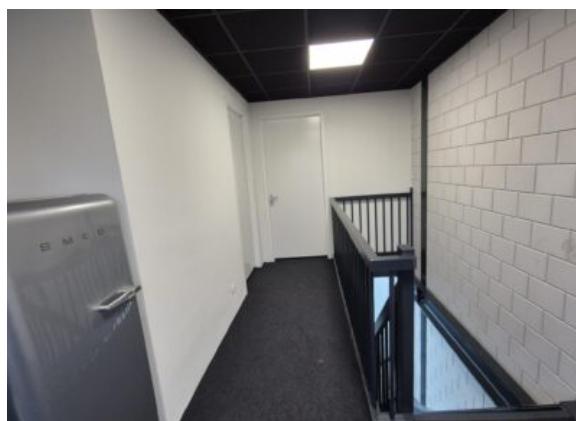
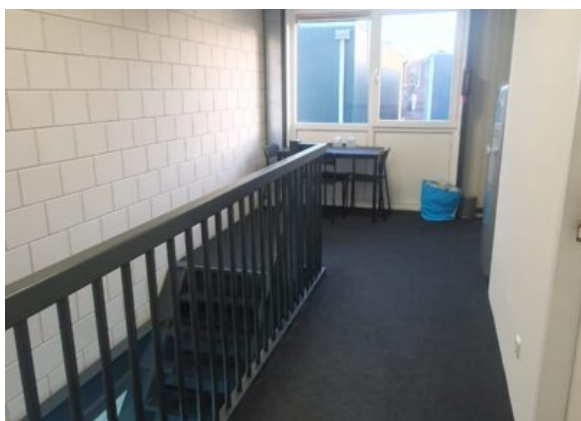
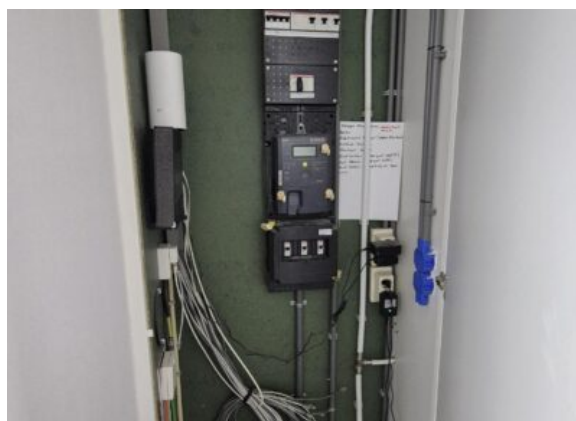
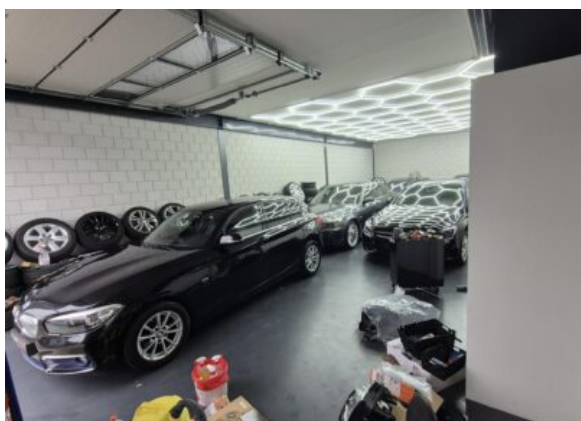
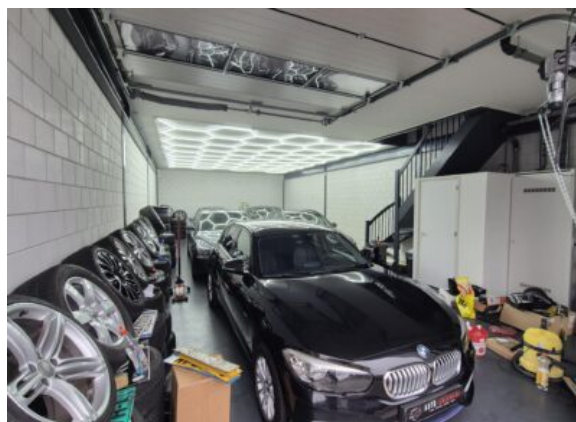
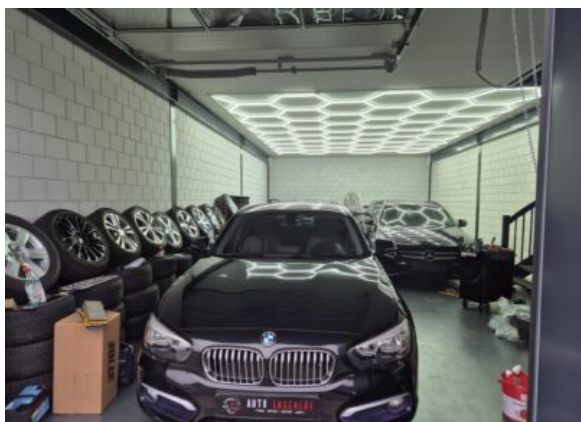
# Foto's en beeldmateriaal

Enschede, Kalimantanstraat 25 A



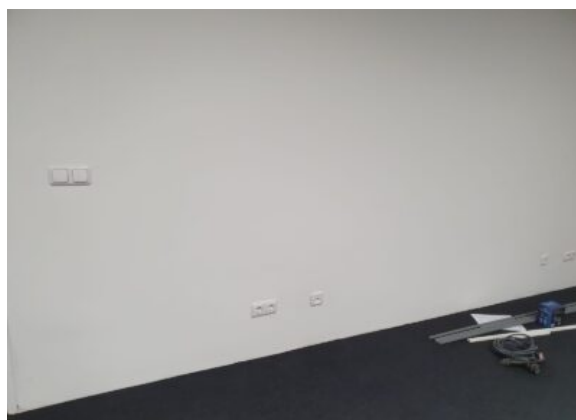
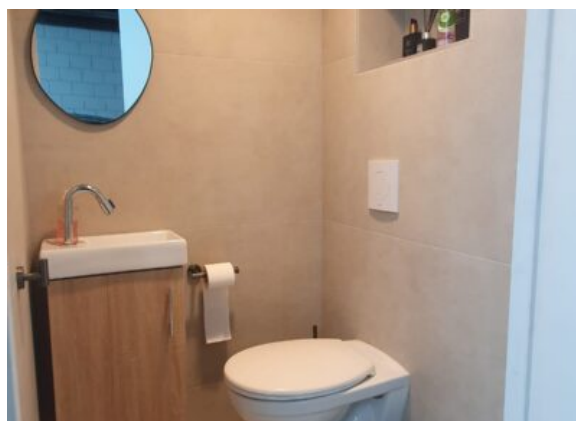
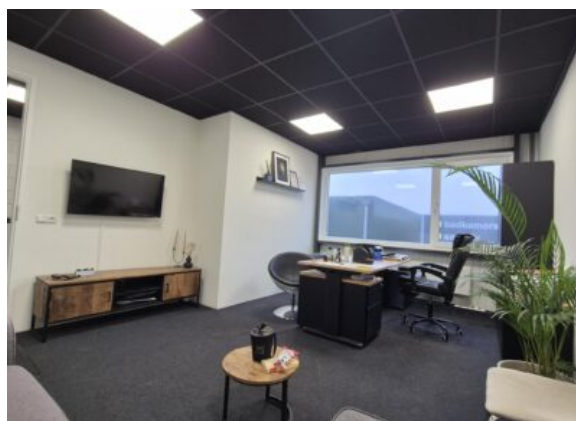
# Foto's en beeldmateriaal

Enschede, Kalimantanstraat 25 A



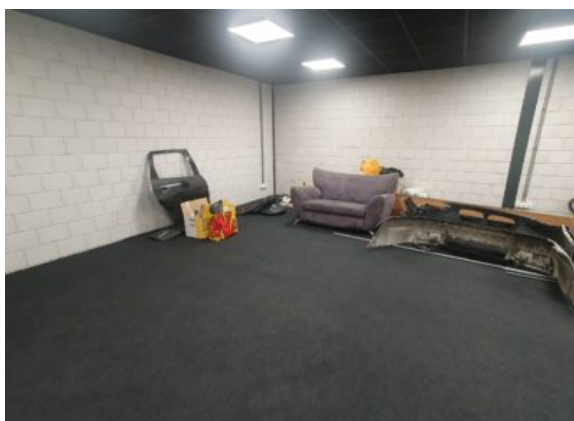
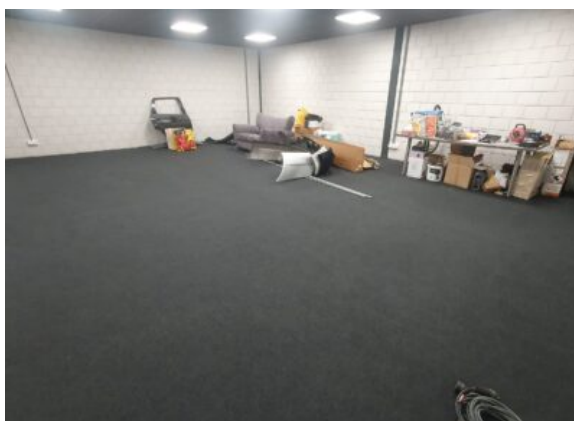
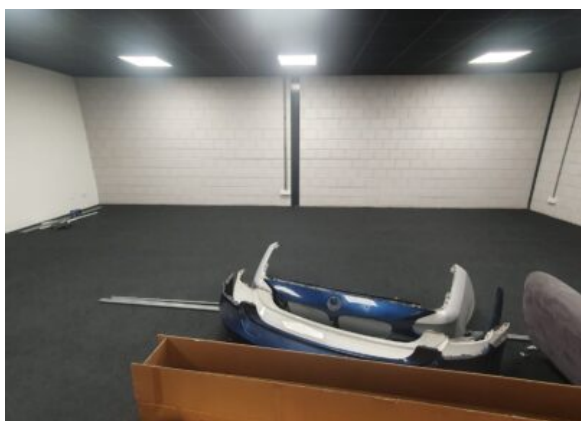
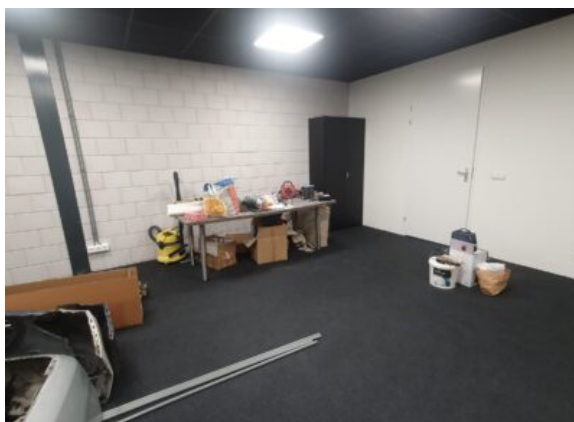
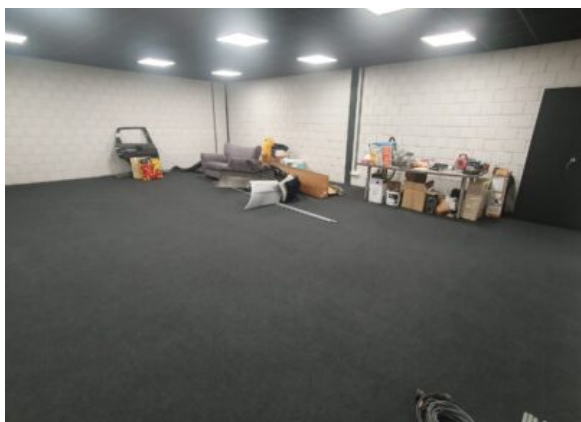
# Foto's en beeldmateriaal

Enschede, Kalimantanstraat 25 A



# Foto's en beeldmateriaal

Enschede, Kalimantanstraat 25 A



# Algemene informatie

## Enschede, Kalimantanstraat 25 A

### Objectomschrijving:

Bedrijfsruimte met kantoor op de verdieping met een totale oppervlakte van circa 194 m<sup>2</sup>. Unieke kans om uw eigen bedrijfspand te kopen!!

Het bouwjaar is 2020 en het bedrijfspand ligt nabij het centrum van Enschede op het bedrijventerrein Hardick & Seckel Aan voorzijde bevindt zich parkeerruimte. De bedrijfsruimte op de begane grond is ca. 6,7 meter breed en heeft een lengte van ca. 15 meter. De bedrijfsruimte is voorzien van een elektrisch bedienbare overheaddeur. Het kantoor op de verdieping is van alle gemakken voorzien, waaronder internet, pantry en toilet.

### Oppervlakte:

Bedrijfsruimte begane grond: ca. 97 m<sup>2</sup>

Kantoorruimte verdieping: ca. 97 m<sup>2</sup>

Totaal: ca. 190 m<sup>2</sup>

### Locatie:

Kalimantanstraat 25 A, 7512 HL ENSCHEDE (nabij Kuipersdijk en centrum)

### Bestemming:

Volgens het vigerende bestemmingsplan bestemd voor "bedrijventerrein"

### Bereikbaarheid:

Gelegen nabij het centrum van Enschede.

### Vraagprijs:

€ 235.000,- k.k. te vermeerderen met 21% omzetbelasting

### Zekerheidsstelling:

Waarborgsom ter grootte van 10% van de koopsom.

Alle verstrekte informatie moet worden beschouwd als een uitnodiging tot het doen van een bieding. Aan deze informatie kunnen geen rechten worden ontleend.







## De adviseurs van team Euverman

Onze expertise blijft op niveau en actueel door permanente educatie en we zijn aangesloten bij NVM. Bemiddeling en exploitatie van bedrijfsmatig onroerend goed is een andere discipline dan woningmakelaardij. Daarom heeft Euverman zich gespecialiseerd op dit gebied, zodat wij u nog beter kunnen helpen. Winkels, kantoren en bedrijfspanden: behalve onroerende zaken zijn het 'kapitaalgoederen' of 'productiemiddelen' die moeten renderen. Kopen of huren, verkopen of verhuren. Het zijn vooral economische beslissingen, waarbij onderbouwingen nog rationeler plaatsvinden dan in de particuliere sfeer. Een zeer belangrijke beslissing.

Als gedreven, accurate bedrijfsmakelaars zetten wij onze hun deskundigheid in om ondernemers bij te staan in het beslissingsproces en spannen ons vervolgens in om die genomen beslissingen ook daadwerkelijk ten uitvoer te brengen.

Euverman is een gerenommeerd makelaarskantoor dat niet alleen lokaal en regionaal een in het oog lopende marktpositie bezit, maar ook met en voor landelijke partijen bemiddelt in bedrijfsmatig onroerend goed. Onafhankelijk bij taxaties, maar zeer partijdig en betrokken bij onderhandelingen.

**Euverman**

Bornsestraat 5  
7556 BA Hengelo  
(074) 250 32 22

 **Euverman**  
 **Euverman**  
 **Euverman\_NL**

info@euverman.eu  
[www.euverman.eu](http://www.euverman.eu)