

# Euverman



Tubantiasingel 31,  
Enschede

**Huurprijs: € 695,- per maand**

# Te huur

Enschede, Tubantiasingel 31

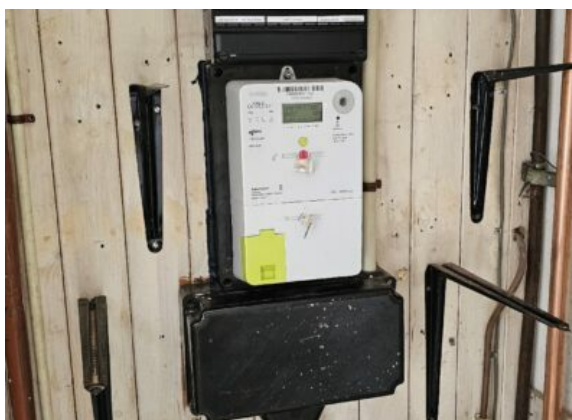


Kantoorunit op goede zicht locatie gelegen aan de singel in Enschede, geschikt voor dienstverlenende activiteiten.

Alle verstrekte informatie moet worden beschouwd als een uitnodiging tot het doen van een bod. Aan deze informatie kunnen geen rechten worden ontleend.

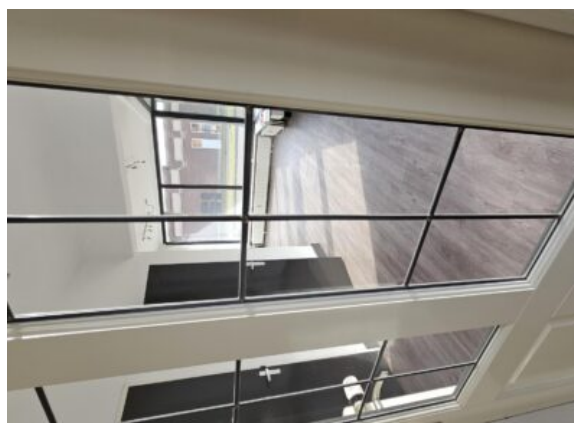
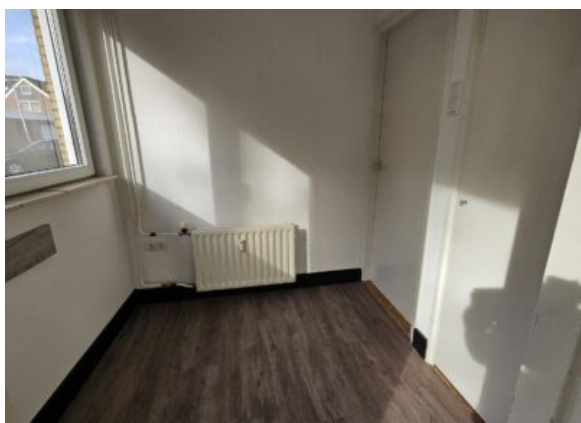
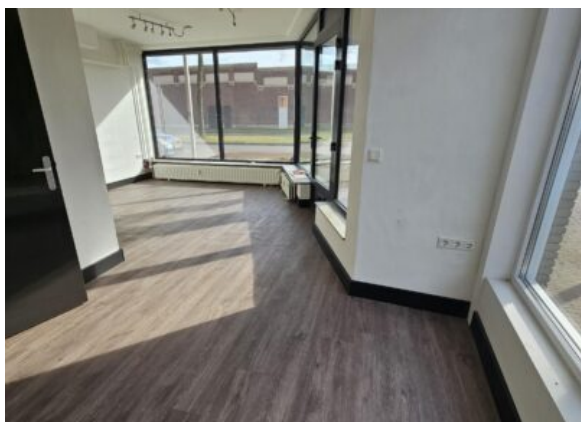
# Foto's en beeldmateriaal

Enschede, Tubantiasingel 31



# Foto's en beeldmateriaal

Enschede, Tubantiasingel 31



# Algemene informatie

## Enschede, Tubantiasingel 31

### Objectomschrijving:

Kantoorunit op goede zicht locatie gelegen aan de singel in Enschede, geschikt voor dienstverlenende activiteiten.

### Indeling:

Entree, ontvangst/kantoorruimte, keukentje, toiletruimte en een kleine spreekkamer.

### Voorzieningen:

Toilet en pantry aanwezig

### Oppervlakte:

De totale verhuurbare oppervlakte van het onderhavige object bedraagt ca. 30 m<sup>2</sup> VVO.

De oppervlakten zijn gemeten door verhurend makelaar uit een kopie bouwtekening. Het opgegeven metrage is derhalve indicatief; er kunnen geen rechten aan worden ontleend noch kan er sprake zijn van enige verrekening achteraf.

### Locatie:

Tubantiasingel 31, 7514 AA Enschede

### Bestemmingsplan:

"Twekkelerveld 2005" met als enkelbestemming "Gemengde voorzieningen".

### Huurprijs:

Huurprijs € 695,- per maand vrij van BTW.

### Servicekosten:

Inclusief.

### Bereikbaarheid:

Het object is uitstekend te bereiken met zowel eigen als met openbaar vervoer, door haar ligging nabij het NS-trein en busstation en aan de singel in Enschede.

Alle verstrekte informatie moet worden beschouwd als een uitnodiging tot het doen van een voorstel. Aan deze informatie kunnen geen rechten worden ontleend.





## De adviseurs van team Euverman

Onze expertise blijft op niveau en actueel door permanente educatie en we zijn aangesloten bij NVM. Bemiddeling en exploitatie van bedrijfsmatig onroerend goed is een andere discipline dan woningmakelaardij. Daarom heeft Euverman zich gespecialiseerd op dit gebied, zodat wij u nog beter kunnen helpen. Winkels, kantoren en bedrijfspanden: behalve onroerende zaken zijn het 'kapitaalgoederen' of 'productiemiddelen' die moeten renderen. Kopen of huren, verkopen of verhuren. Het zijn vooral economische beslissingen, waarbij onderbouwingen nog rationeler plaatsvinden dan in de particuliere sfeer. Een zeer belangrijke beslissing.

Als gedreven, accurate bedrijfsmakelaars zetten wij onze hun deskundigheid in om ondernemers bij te staan in het beslissingsproces en spannen ons vervolgens in om die genomen beslissingen ook daadwerkelijk ten uitvoer te brengen.

Euverman is een gerenommeerd makelaarskantoor dat niet alleen lokaal en regionaal een in het oog lopende marktpositie bezit, maar ook met en voor landelijke partijen bemiddelt in bedrijfsmatig onroerend goed. Onafhankelijk bij taxaties, maar zeer partijdig en betrokken bij onderhandelingen.

**Euverman**

Bornsestraat 5  
7556 BA Hengelo  
(074) 250 32 22

 **Euverman**  
 **Euverman**  
 **Euverman\_NL**

info@euverman.eu  
[www.euverman.eu](http://www.euverman.eu)