

# Kantoorruimte

Te huur vanaf;  
€ 150,- m<sup>2</sup> per jaar



Ridderplein 7

Gemert



**VAN HELVOORT  
MAKELAARDIJ**

Van Helvoort Makelaardij  
0492-371190  
makelaar@van-helvoortbv.nl  
[www.vanhelvoortmakelaardij.nl](http://www.vanhelvoortmakelaardij.nl)

# Kenmerken

Totale oppervlakte	300 m <sup>2</sup>
Units	15 m <sup>2</sup>
BTW belast	ja
Bouwjaar	1992
Servicekosten	nader te bepalen
Onderhoud binnen	uitstekend
Onderhoud buiten	
Verdiepingen	2

## Omschrijving

Een deel van het hoofdkantoor van Keizersberg bieden wij te huur aan, deze is voorzien van een luxe turn-key oplevering, in oppervlakten vanaf circa 15 m<sup>2</sup>. tot circa 300 m<sup>2</sup>.

Deze zeer representatieve kantoorruimtes zijn gelegen in het levendige centrum van Gemert. Er zijn diverse mogelijkheden om de kantoorruimten te huren welke gelegen zijn op de begane grond en de 1e verdieping. Informeer naar de mogelijkheden hierin.

Opleveringsniveau:

- Representatieve entree met fraaie vide;
- Kantoorruimtes voorzien van vloerbedekking, systeemplafond met inbouwverlichting;
- Topkoeling;
- Liften en trapopgang (gezamenlijk gebruik);
- Luxe sanitaire voorzieningen (gezamenlijk gebruik);
- Alarminstallatie (gezamenlijk);

Huurprijs:

- Vanaf € 150,-- per m<sup>2</sup> per jaar, te vermeerderen met de geldende B.T.W.;
- Flexibele huurvoorwaarden

Servicekosten:

- Servicekosten per m<sup>2</sup> nog nader te bepalen;
- Levering van gas, elektra en water
- Schoonmaak en glazenbewassing van de kantoorruimte (buitenzijde) en de gezamenlijke ruimte;

Parkeren:

- Op openbaar terrein
- Er zijn mogelijkheden om optioneel een parkeerplaats te huren



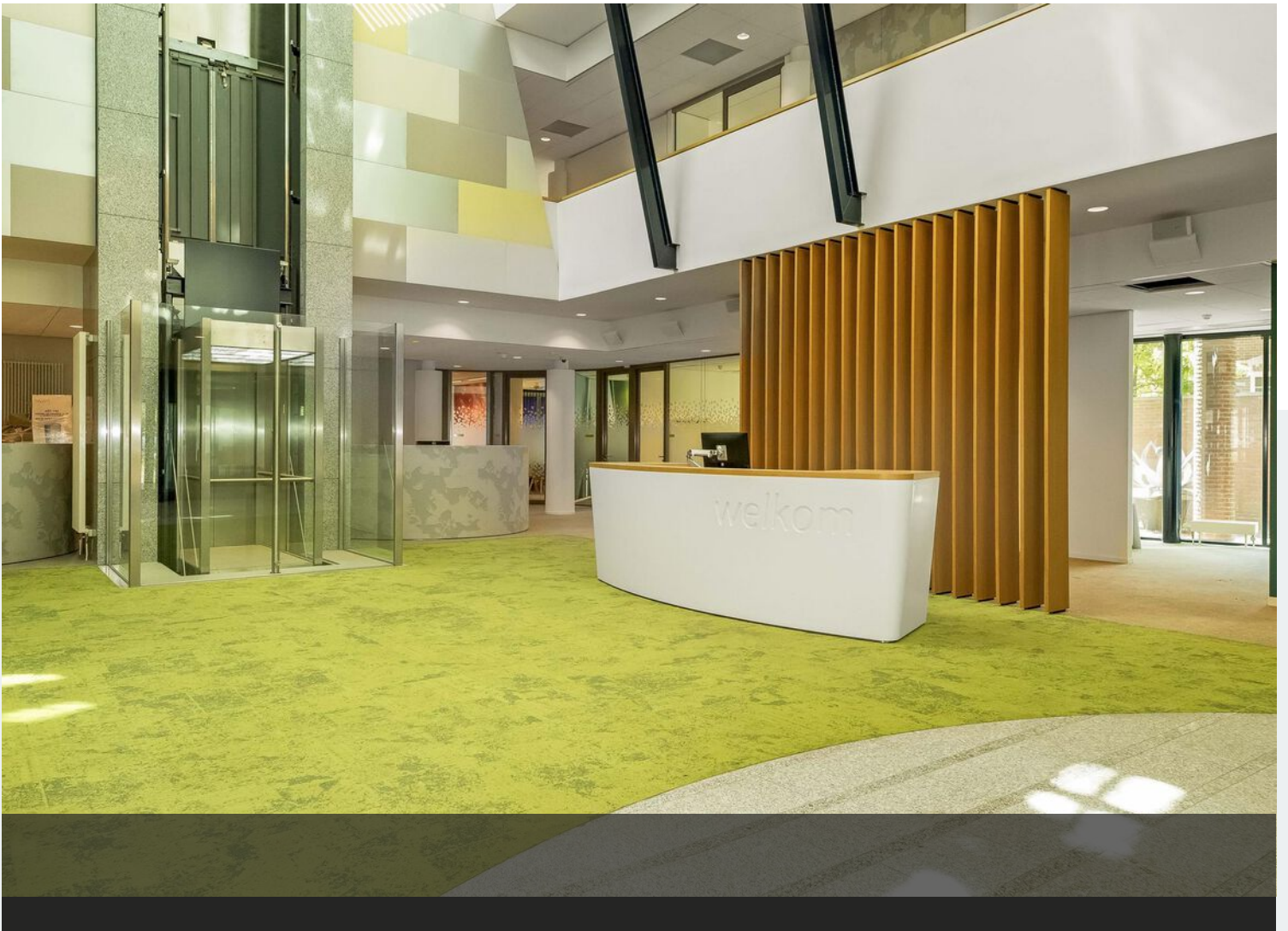
Huur voorwaarden;

- Ingangsdatum in overleg;
- Huurtermijn in overleg;
- Waarborgsom ter grootte van 3 maanden huur.

Huurindexering:

- Jaarlijks, voor het eerst één jaar na huuringangsdatum, op basis van het maandprijsindexcijfer volgens de consumentenprijsindex CPI-alle huishoudens (2006=100), dan wel meest recente tijdsbasis, gepubliceerd door het Centraal Bureau voor de statistiek (CBS).

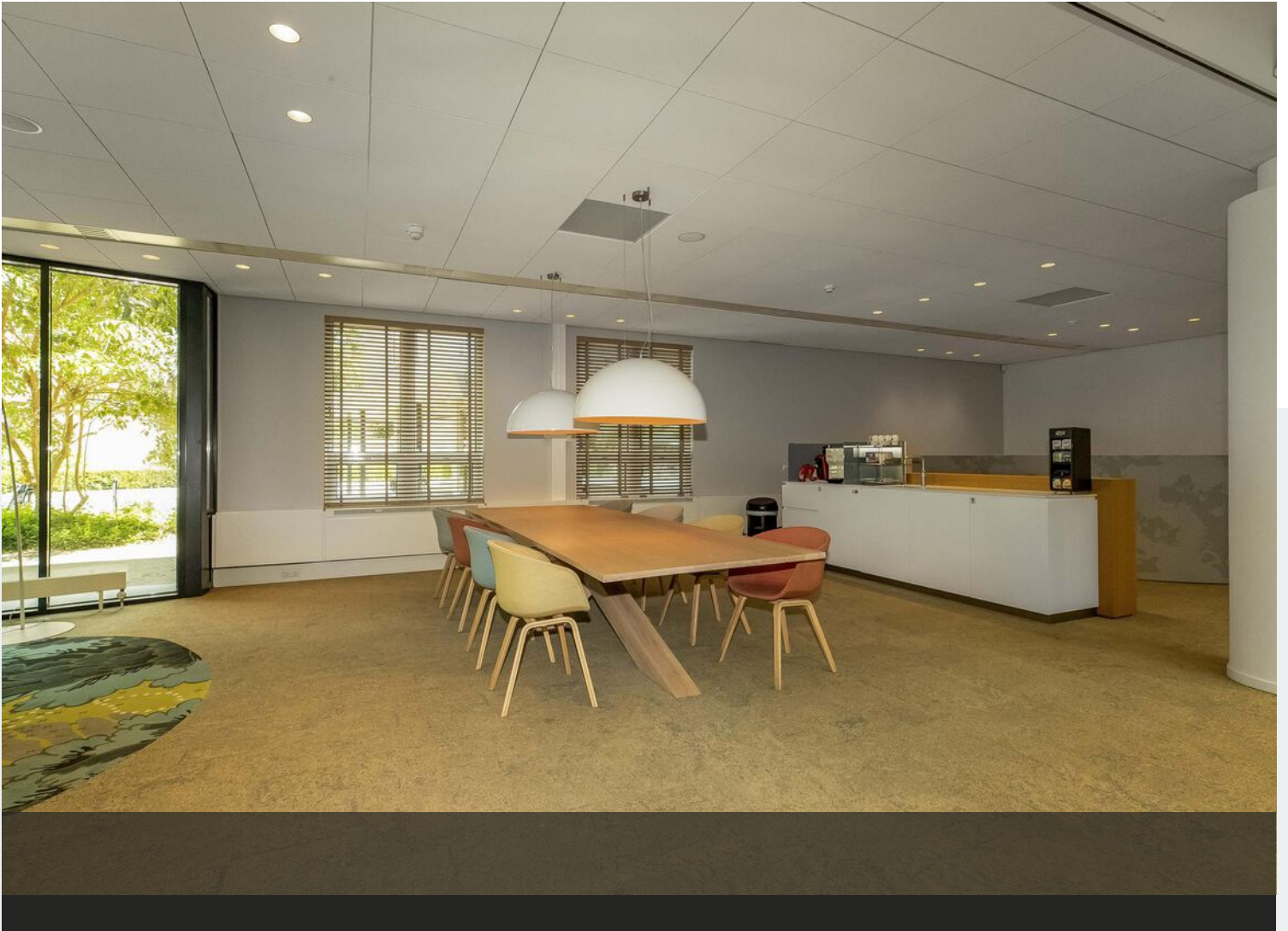








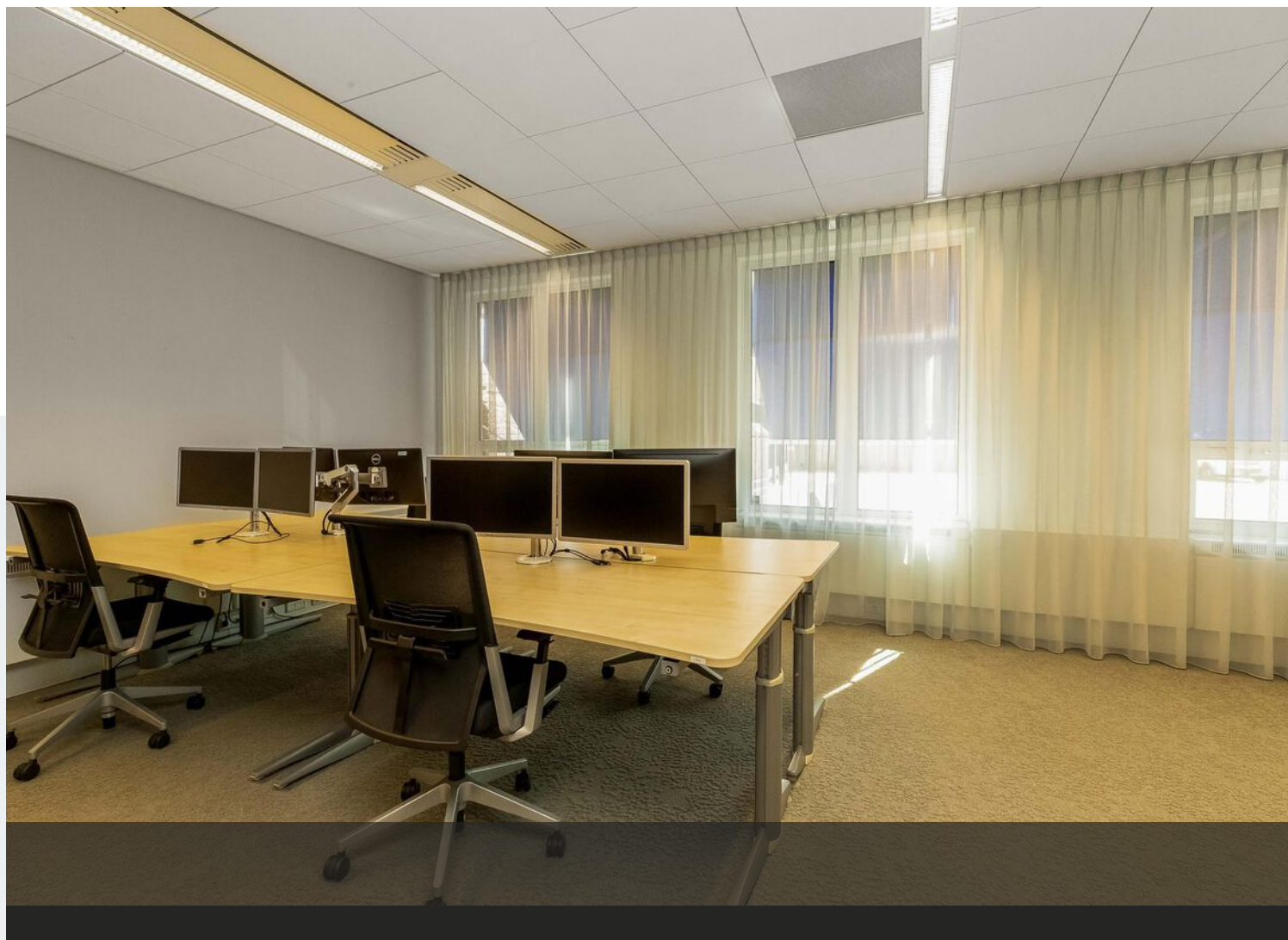




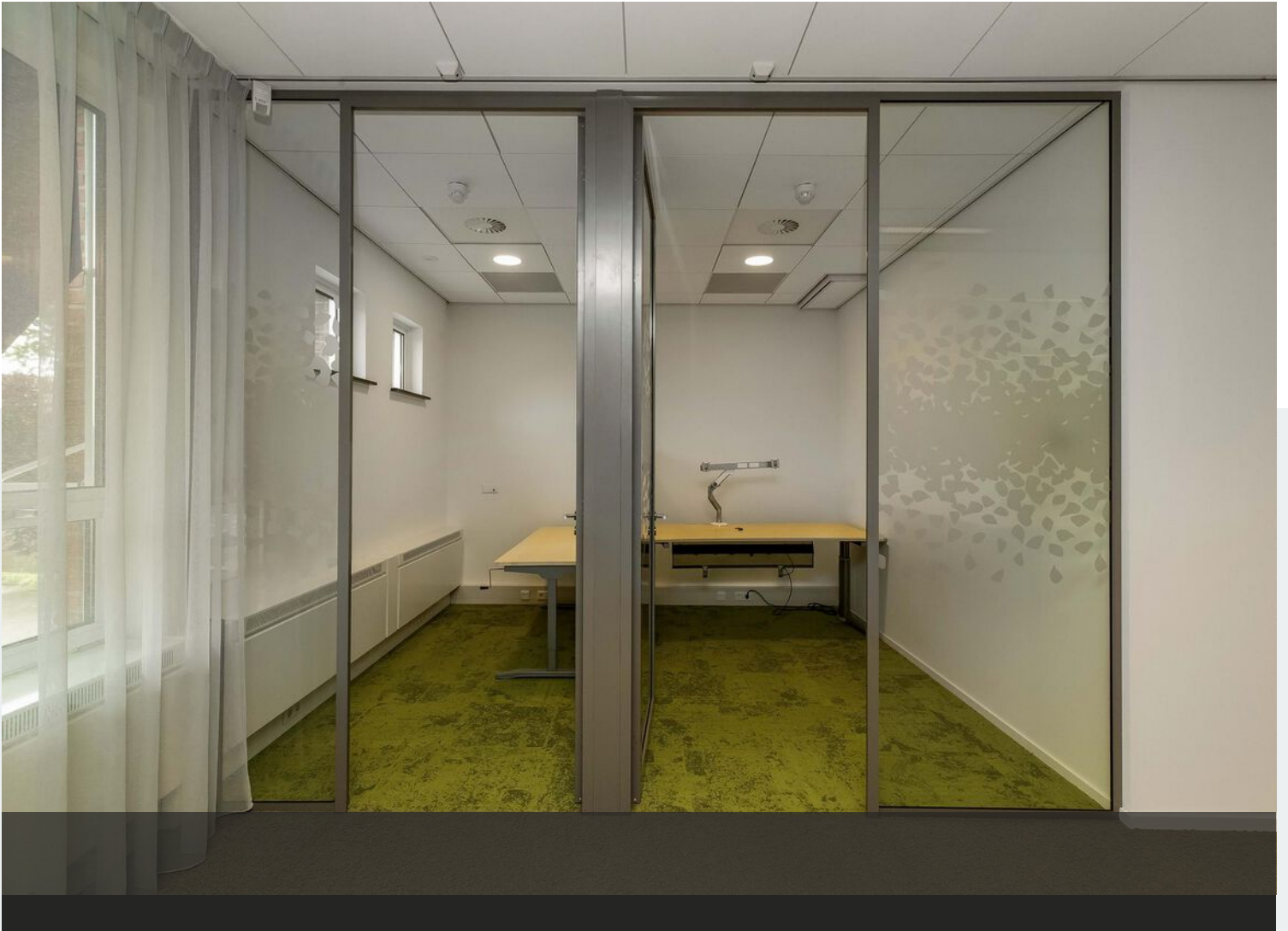
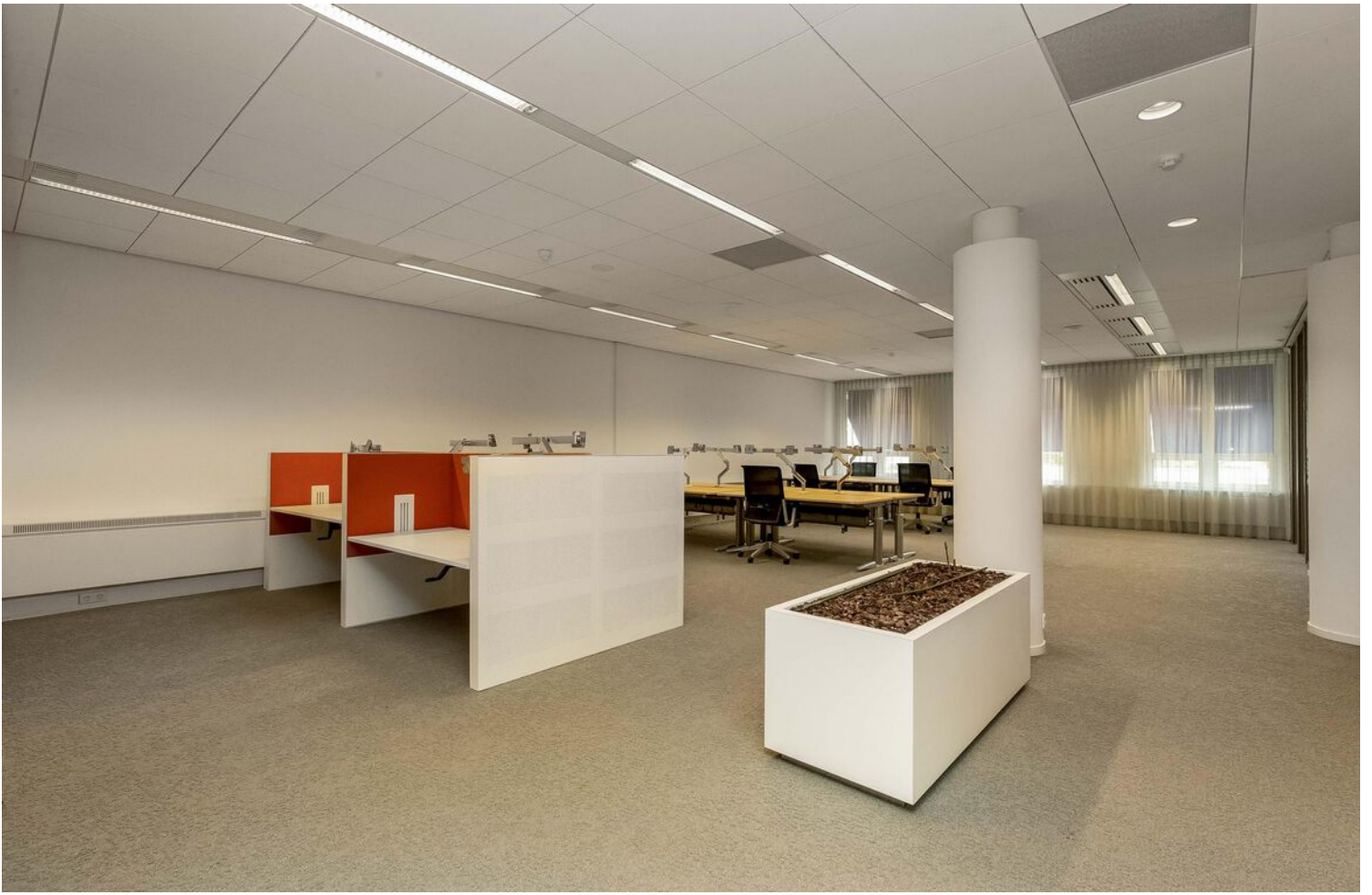




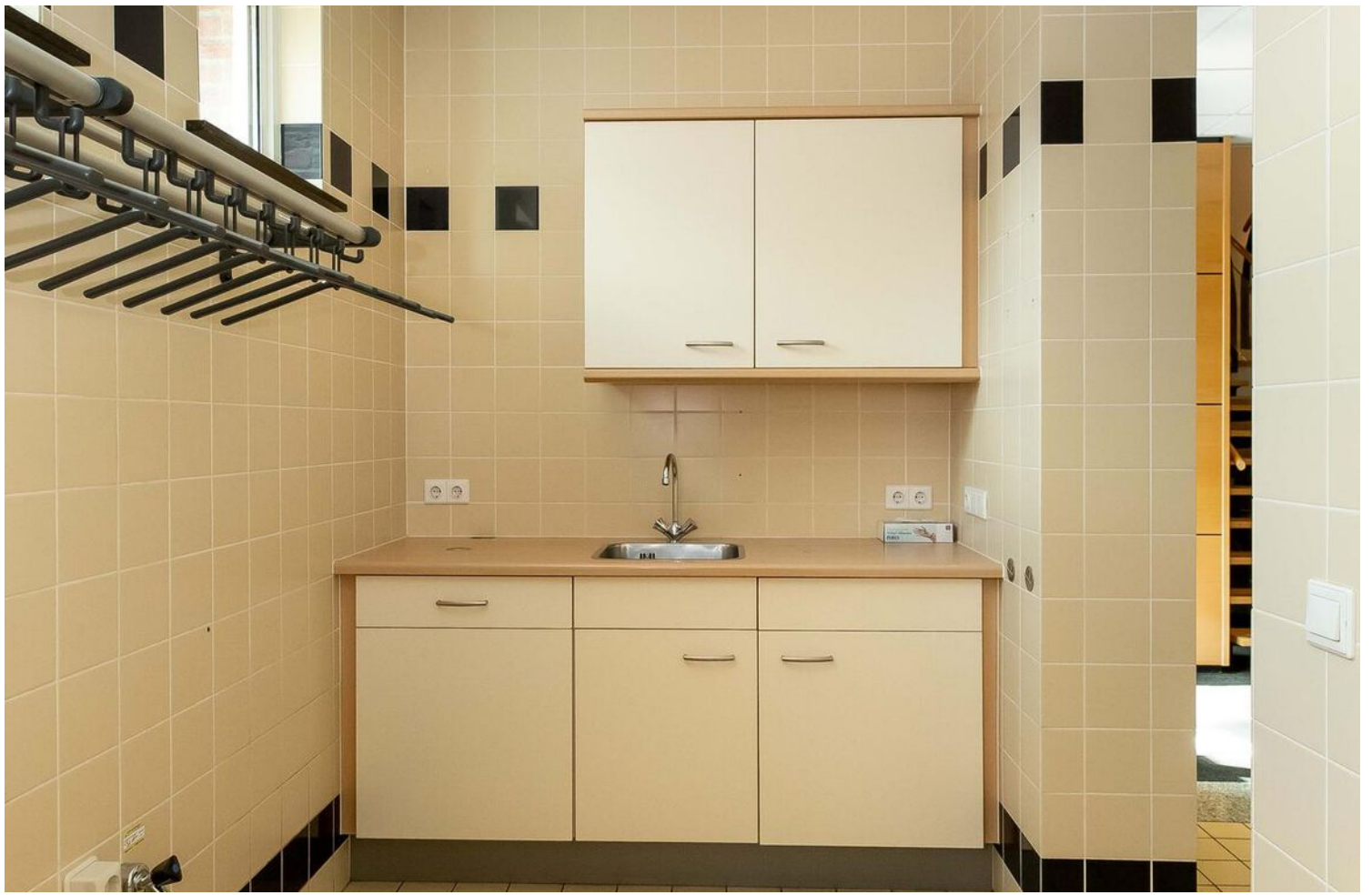












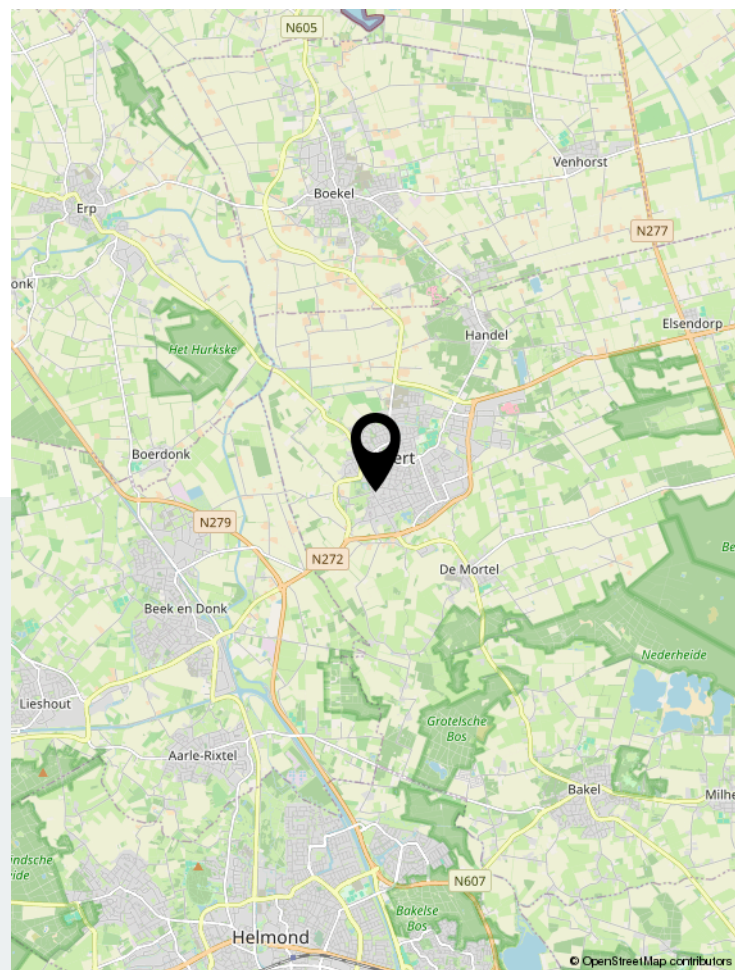
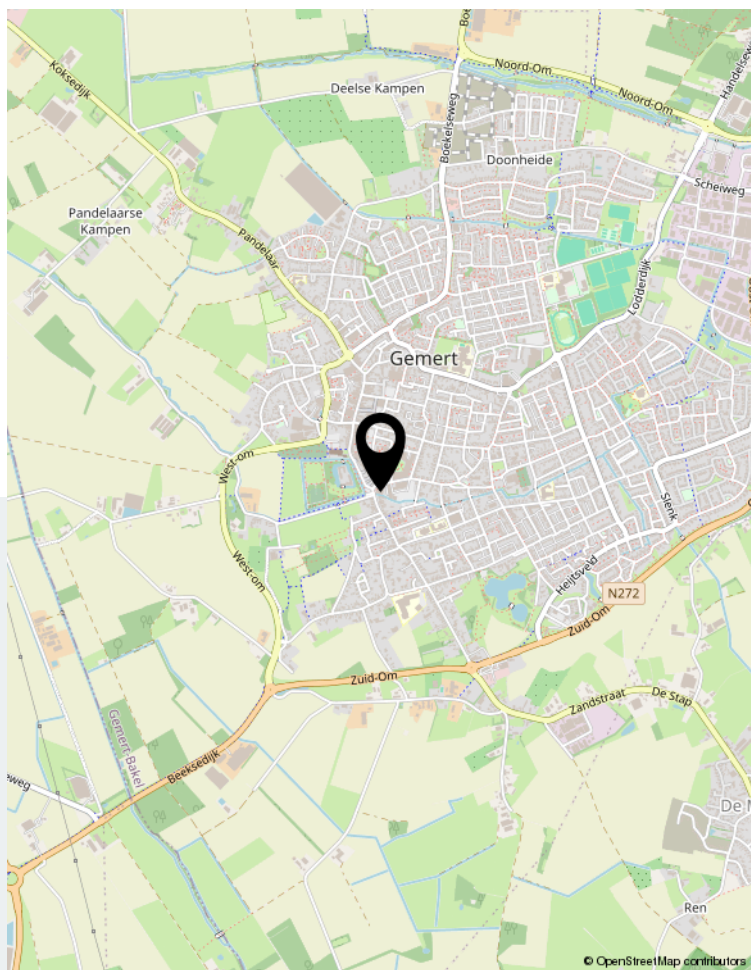
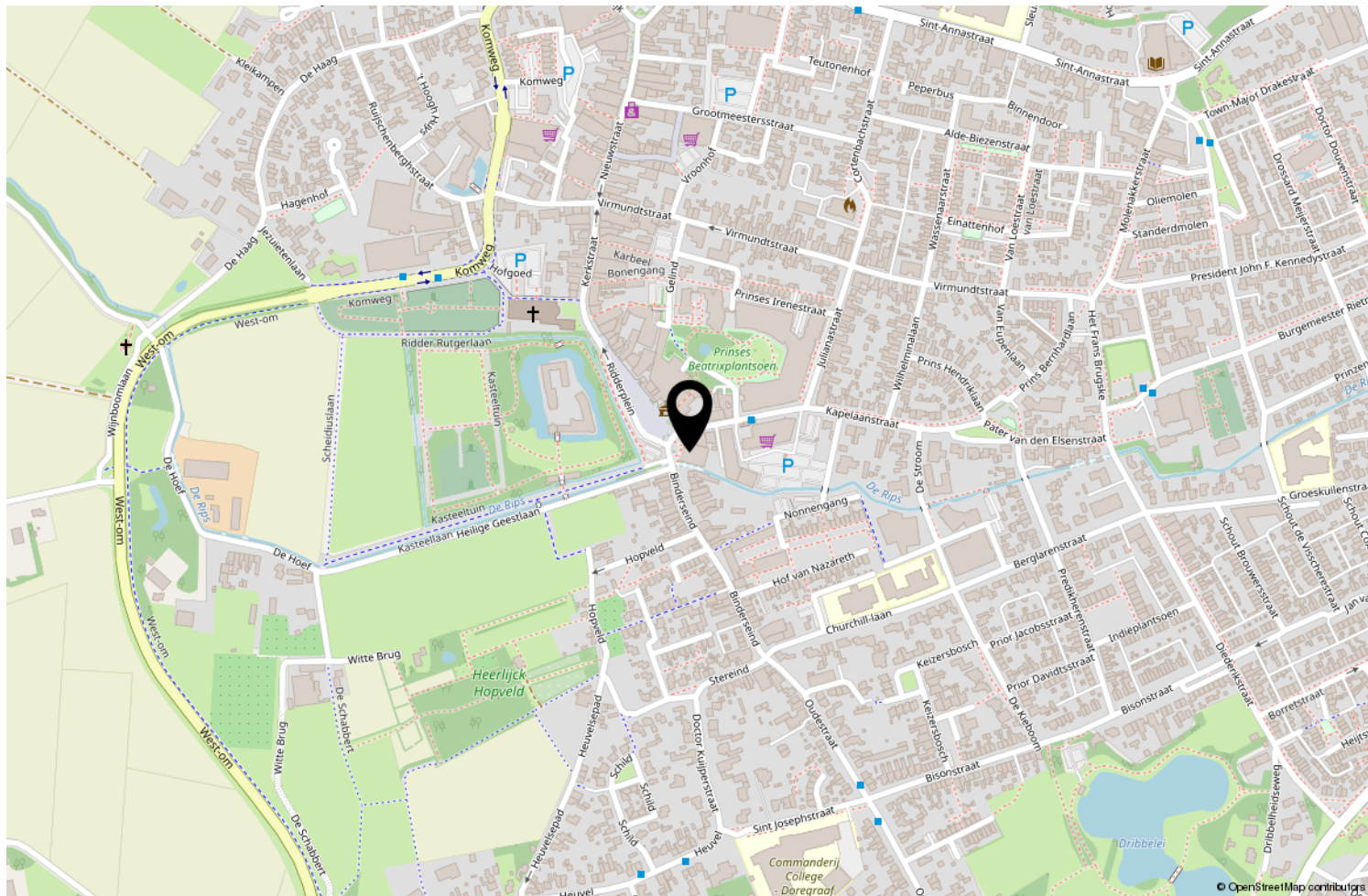






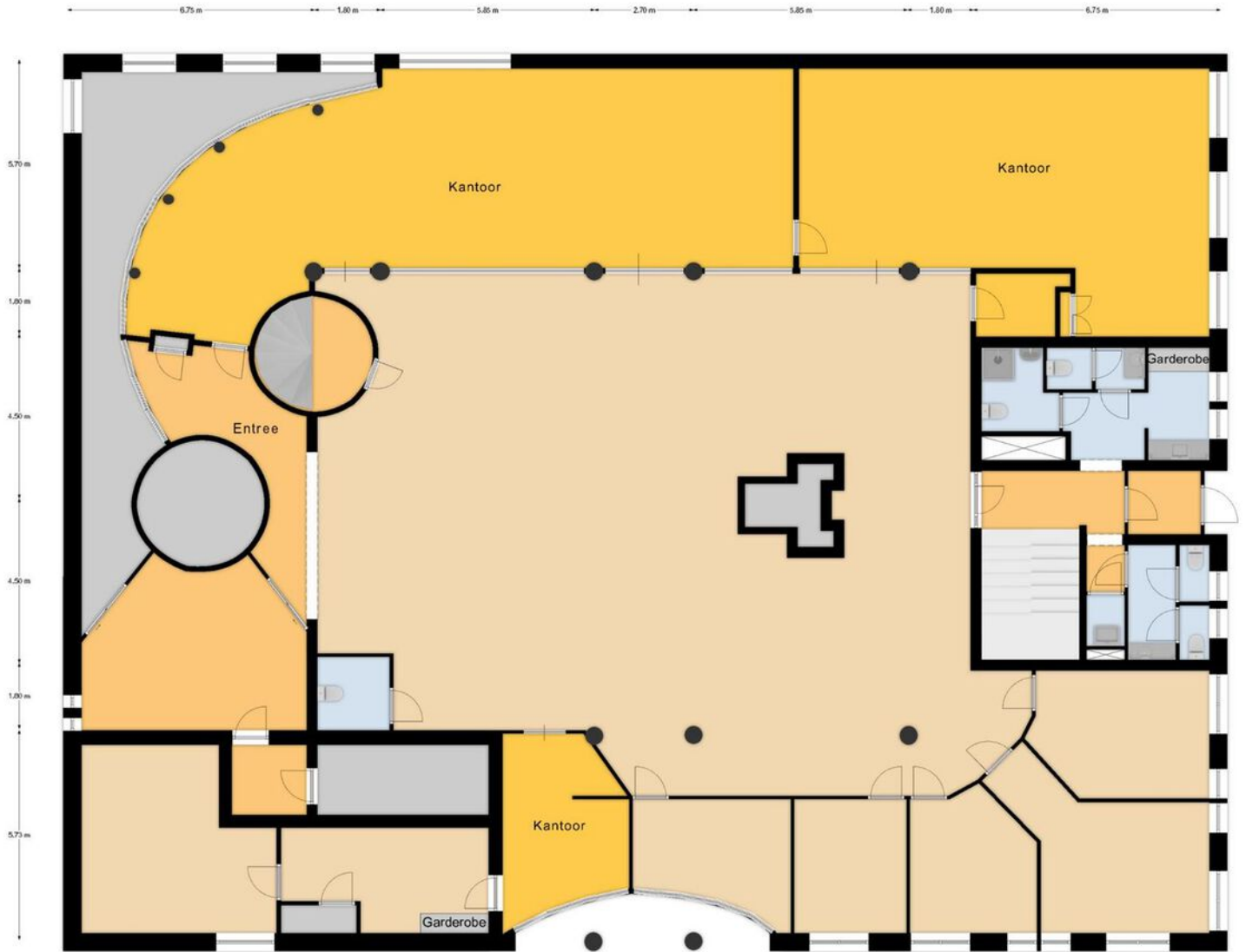






Locatie op de kaart

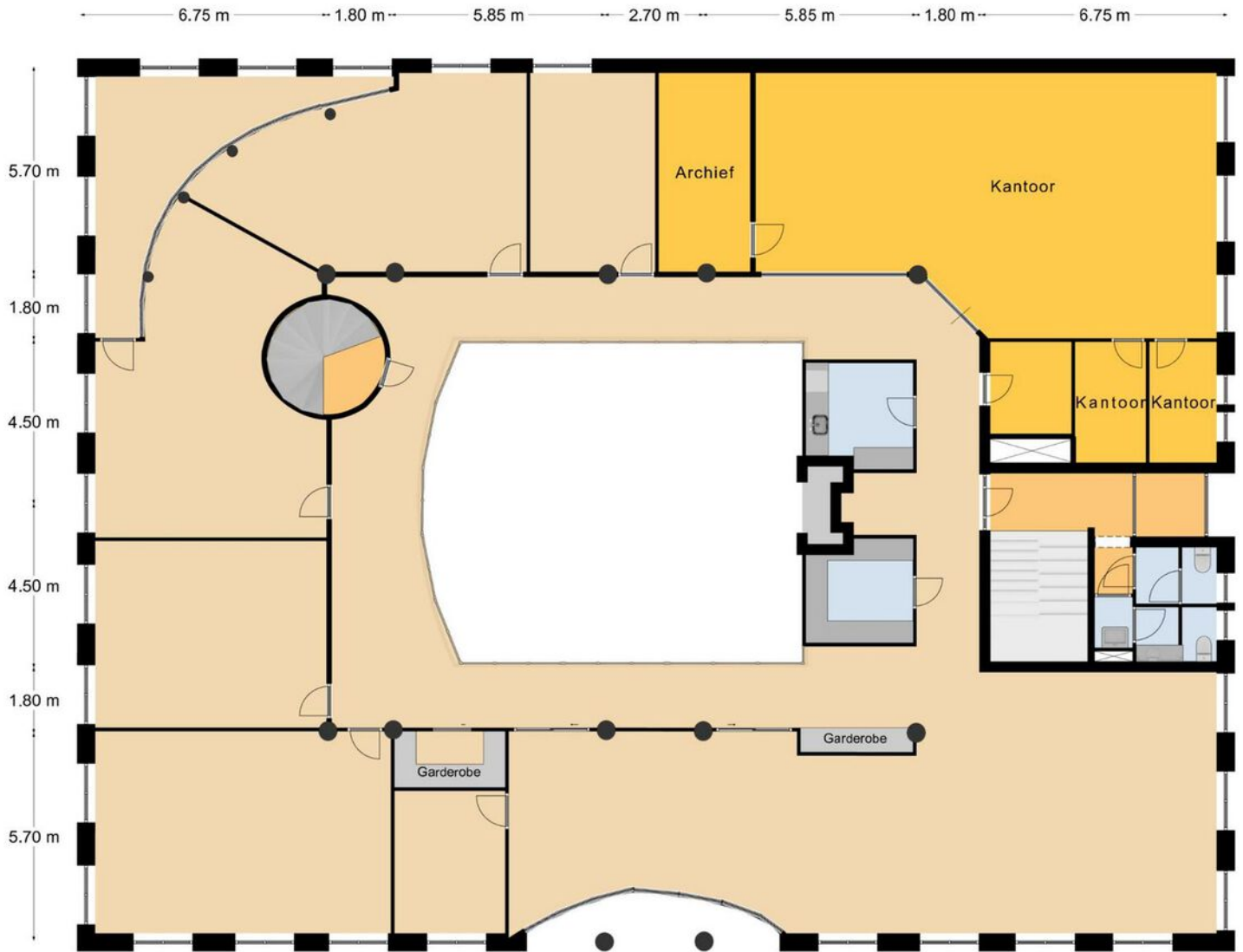




Begane Grond

**Begane grond**





1e Verdieping

1e verdieping





# Uw makelaar

Paul van Helvoort



**VAN HELVOORT  
MAKELAARDIJ**

Van Helvoort Makelaardij  
0492-371190  
[makelaar@van-helvoortbv.nl](mailto:makelaar@van-helvoortbv.nl)  
[www.vanhelvoortmakelaardij.nl](http://www.vanhelvoortmakelaardij.nl)