

# Bedrijfsruimte

Te koop  
€ 625.000 k.k.



Vliet 5

Gemert



**VAN HELVOORT  
MAKELAARDIJ**

Van Helvoort Makelaardij  
0492-371190  
makelaar@van-helvoortbv.nl  
www.vanhelvoortmakelaardij.nl

# Kenmerken

|                    |                   |
|--------------------|-------------------|
| Totale oppervlakte | 985               |
| Units              | 60 m <sup>2</sup> |
| BTW belast         | nee               |
| Bouwjaar           | 1990              |
| Servicekosten      | n.v.t.            |
| Onderhoud binnen   | matig             |
| Onderhoud buiten   | matig             |
| Verdiepingen       | 2                 |

## Omschrijving

Op goede locatie in het industrieterrein Wolfsveld 1 te Gemert gelegen bedrijfsruimte/ kantoorruimte met volop parkeergelegenheid op eigen terrein en buitenopslag.

Bedrijfshal;

Vanuit de kantoorruimte toegang tot de bedrijfshal met een totale oppervlakte van circa 480 m<sup>2</sup>. De bedrijfsruimte heeft een hoogte van ± 4 meter aan de zijbeuken en oplopend naar het midden.

De bedrijfsruimte is bereikbaar via het kantoor, of rechtstreeks van buiten door middel van twee loopdeuren en twee overheaddeuren (hxb is ± 3,40x3,65). In de bedrijfshal bevindt zich bovendien een kantine met wasruimte.

Bedrijfsruimte;

Representatieve entree met toegang tot de kantoorruimte en opslagruimte met een totale oppervlakte van circa 300 m<sup>2</sup>. Aan de achterzijde is de toiletgroep met 2 toiletten en pantry gesitueerd.

1e Verdieping:

Ruime spreekkamer / directiekamer van circa 40m<sup>2</sup> met veel daglichttoetreding en geheel afgewerkt met systeemplafond en inbouwarmaturen. Tevens een pantry voorzien van spoelbak en diverse vaste kasten. De zolder van circa 165 m<sup>2</sup> is uitermate geschikt als opslag en archiefruimte.

Buitenterrein:

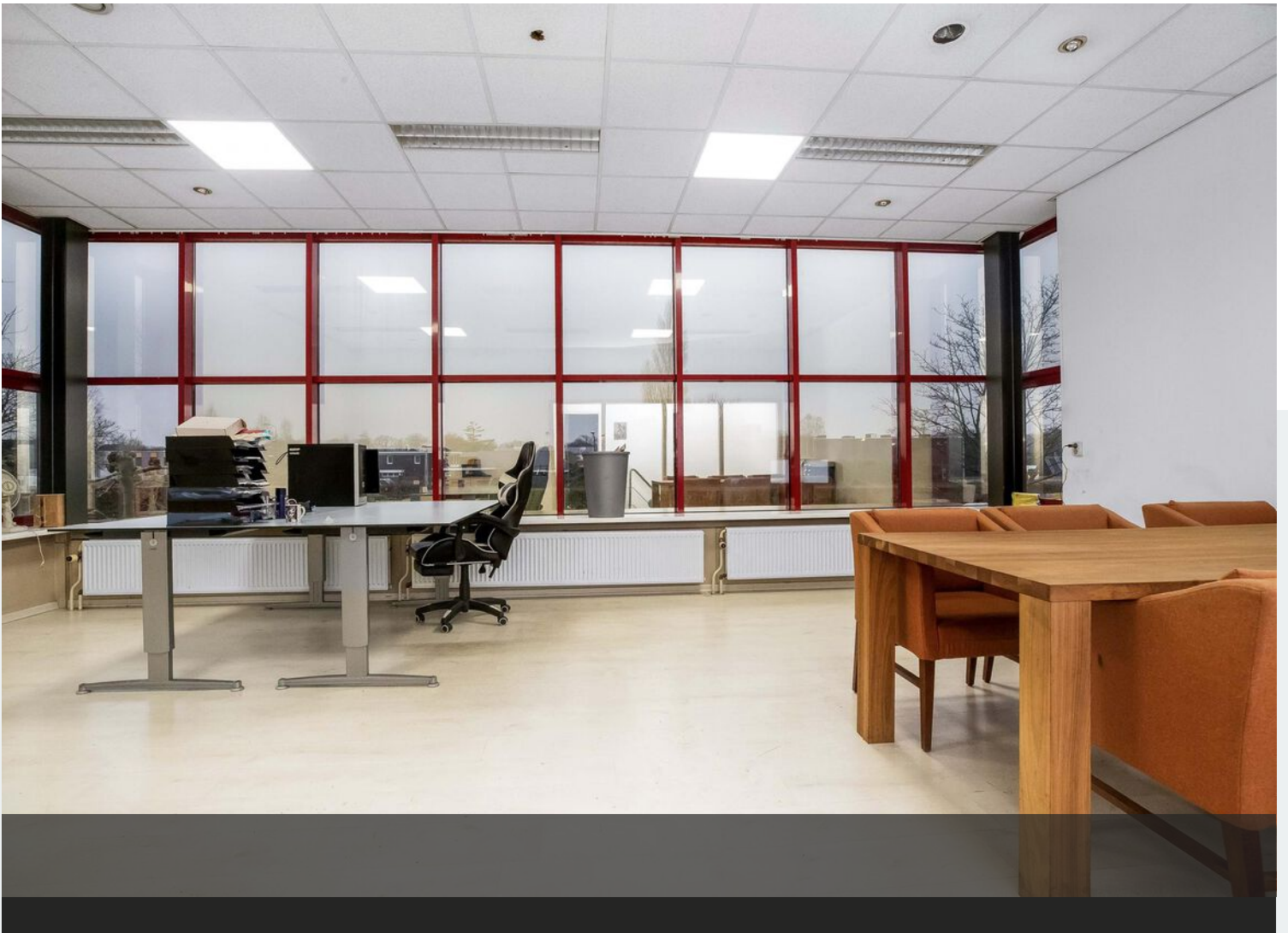
Het buitenterrein van circa 2.000 m<sup>2</sup> is geheel verhard en biedt volop parkeergelegenheid en mogelijkheid voor buitenopslag.



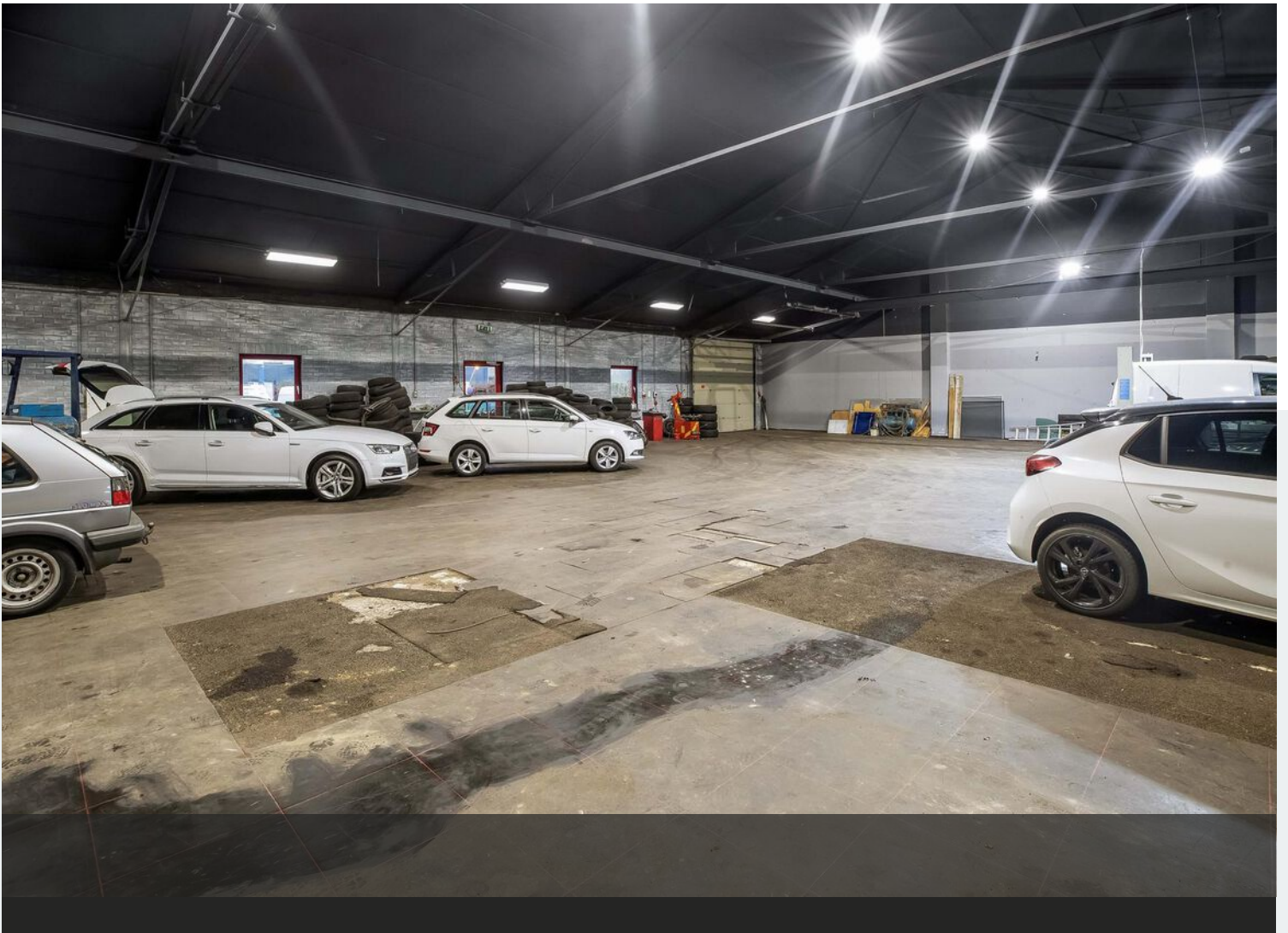
Oppervlakte:

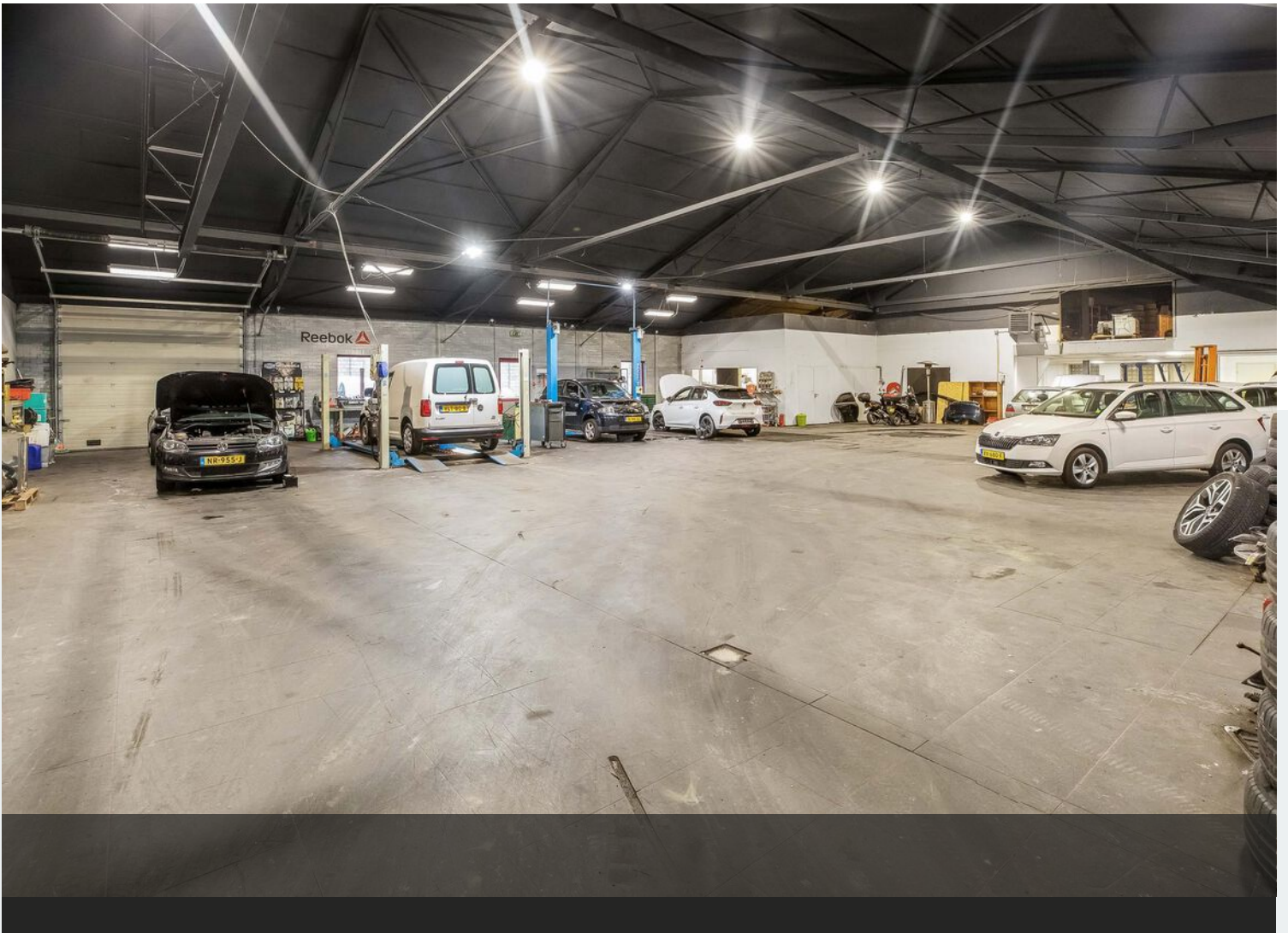
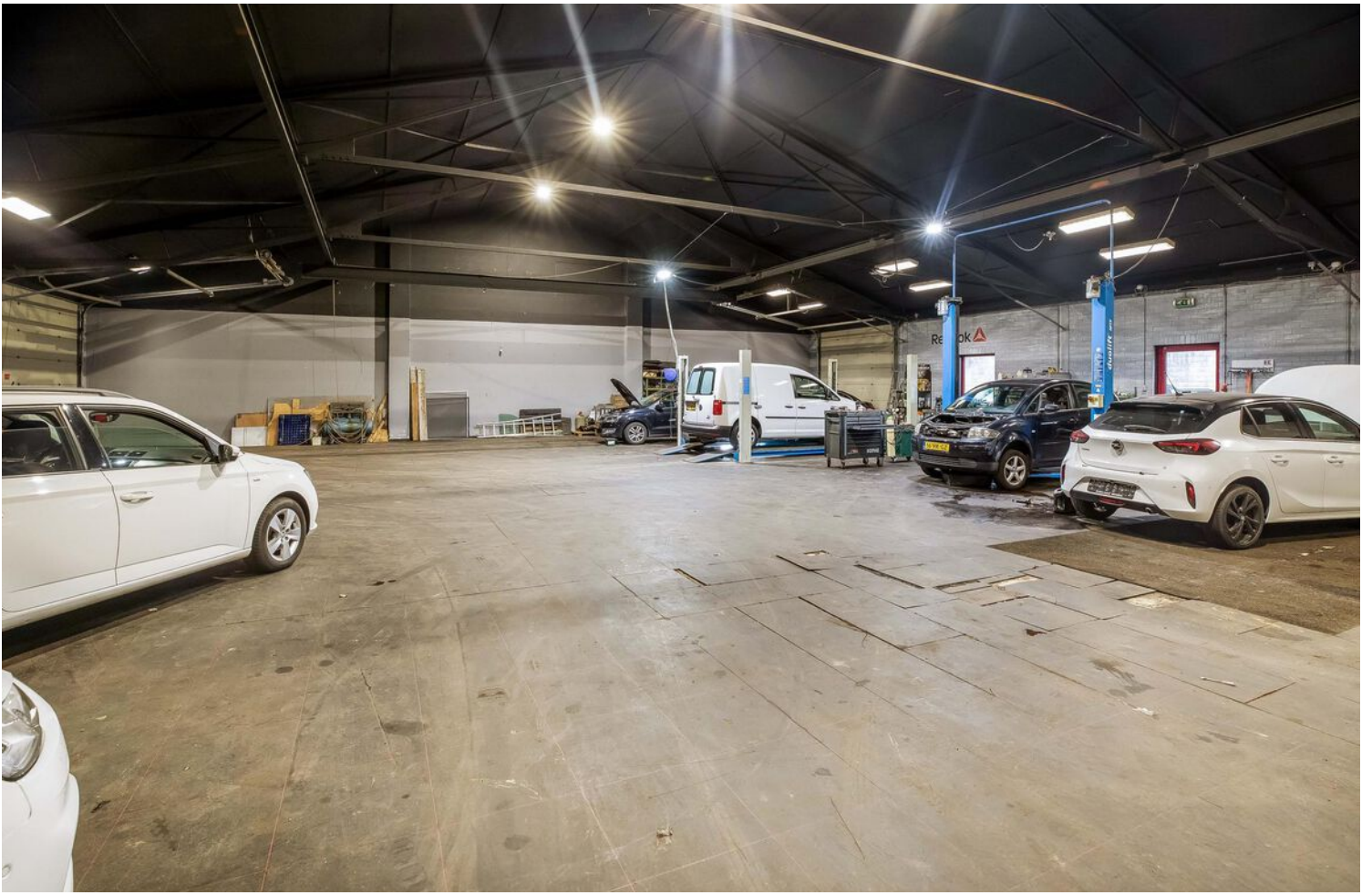
- Bedrijfshal totale oppervlakte circa 480 m<sup>2</sup>.
- Kantoor-/ bedrijfsruimte oppervlakte circa 300 m<sup>2</sup>,
- Kantoorruimte verdieping oppervlakte circa 40 m<sup>2</sup>
- Zolder/- archiefruimte oppervlakte circa 165 m<sup>2</sup>
- Perceeloppervlakte 2.868 m<sup>2</sup>





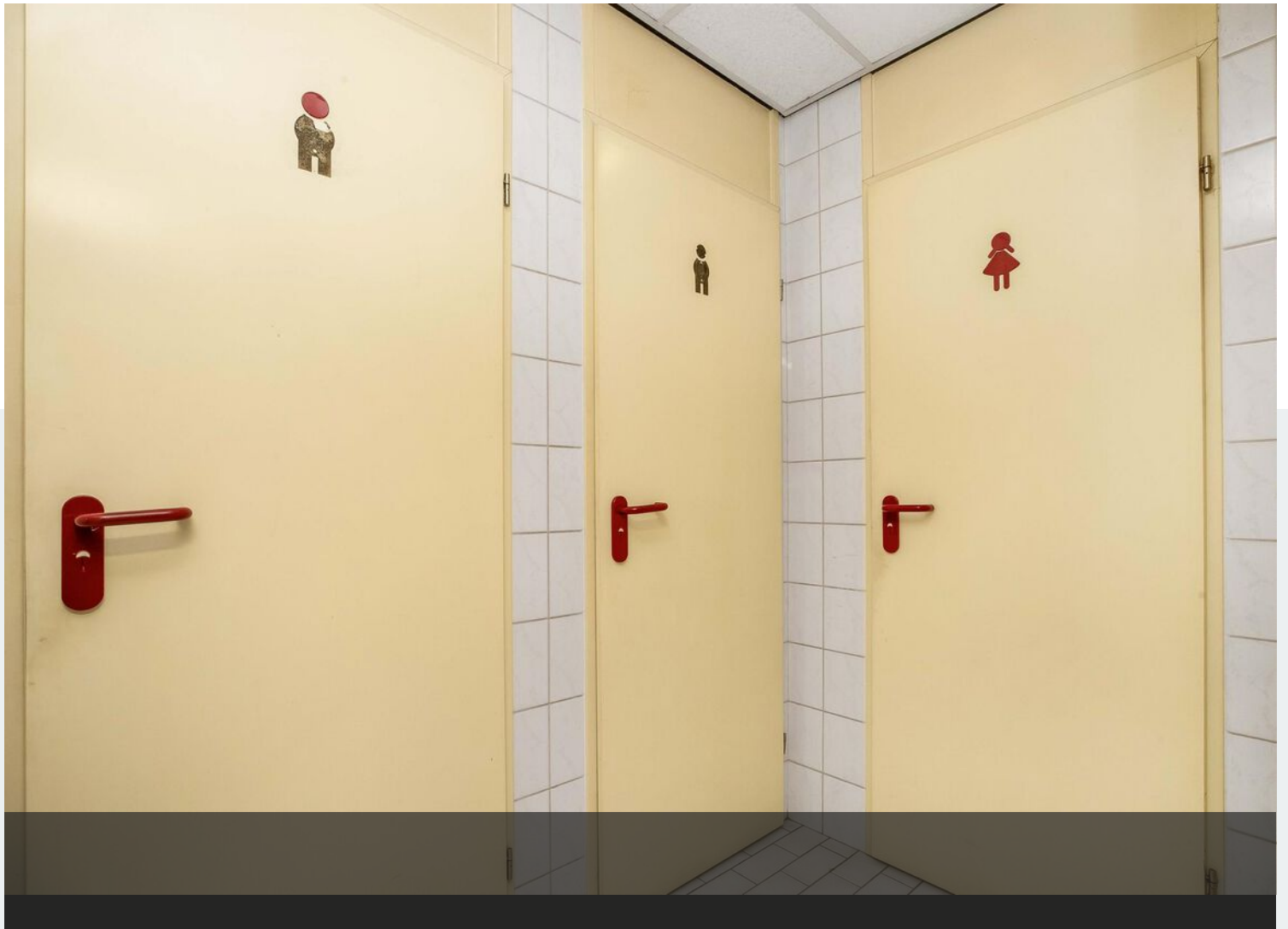






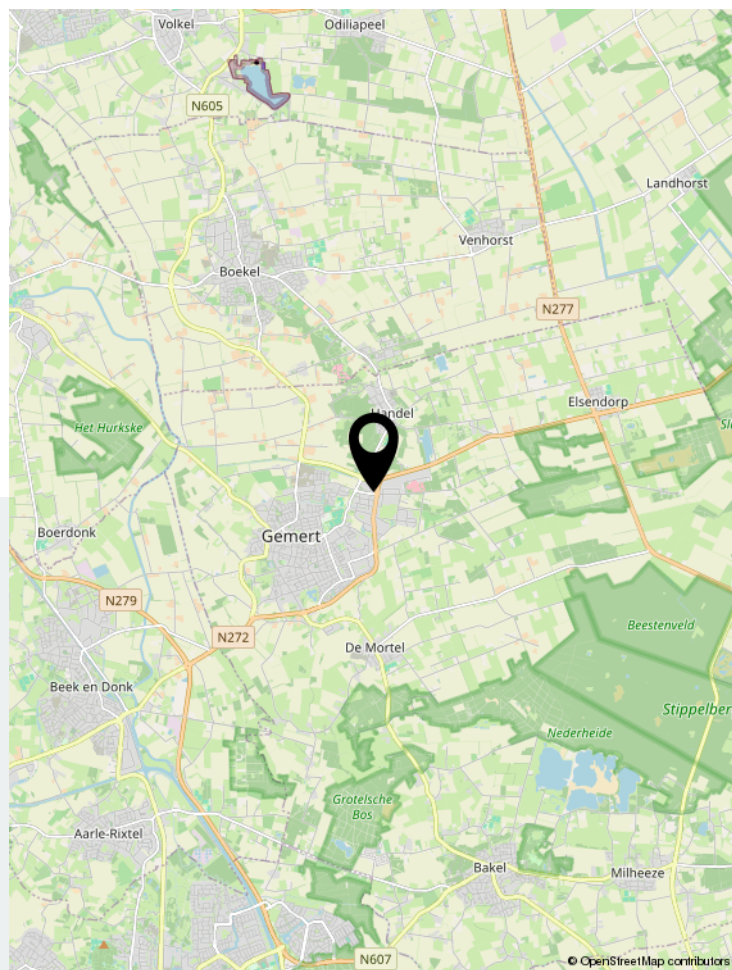
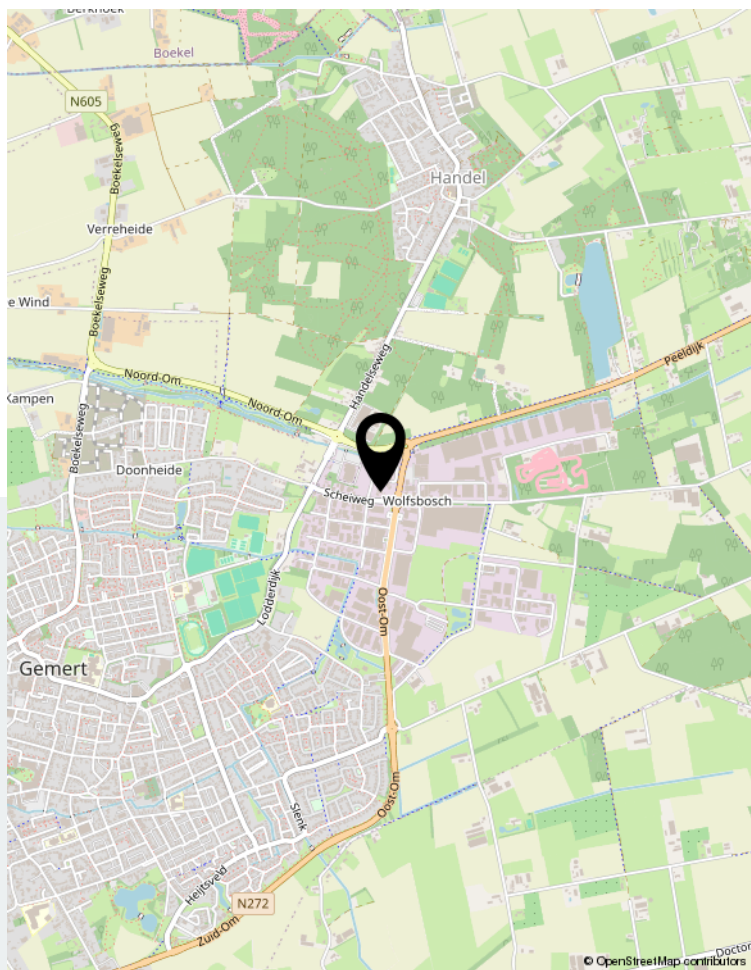
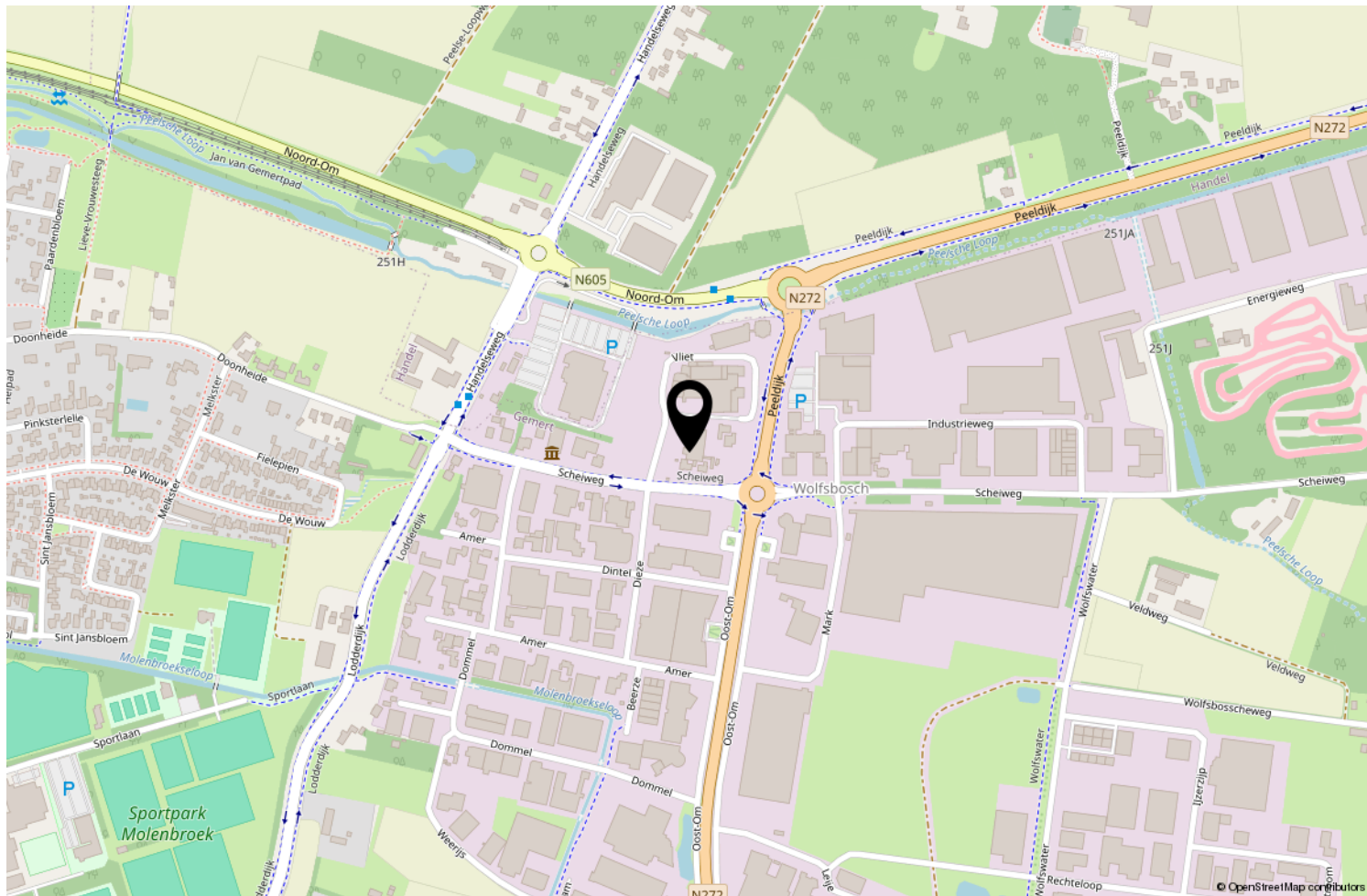












Locatie op de kaart



Begane Grond

Plattegrond



# Plattegrond



|                                                                                                                                                                                                                                                                                                                                                                                             |                                                                             |                                    |  |
|---------------------------------------------------------------------------------------------------------------------------------------------------------------------------------------------------------------------------------------------------------------------------------------------------------------------------------------------------------------------------------------------|-----------------------------------------------------------------------------|------------------------------------|--|
| <p>12345<br/>25</p> <p>Deze kaart is noordgericht</p> <p>Perceelnummer</p> <p>Huisnummer</p> <p>Vast gestelde kadastrale grens</p> <p>Voorlopige kadastrale grens</p> <p>Administratieve kadastrale grens</p> <p>Bebouwing</p> <p>Overige topografie</p> <p>Voor een eensluidend uittreksel, Apeldoorn, 26 september 2017</p> <p>De bewaarder van het kadaster en de openbare registers</p> | <p>Schaal 1:500</p> <p>Kadastrale gemeente</p> <p>Sectie</p> <p>Perceel</p> | <p>GEMERT</p> <p>D</p> <p>1463</p> |  |
|---------------------------------------------------------------------------------------------------------------------------------------------------------------------------------------------------------------------------------------------------------------------------------------------------------------------------------------------------------------------------------------------|-----------------------------------------------------------------------------|------------------------------------|--|

Aan dit uittreksel kunnen geen betrouwbare maten worden ontleend.  
De Dienst voor het kadaster en de openbare registers behoudt zich de intellectuele eigendomsrechten voor, waaronder het auteursrecht en het databankenrecht.

# Kadastrale kaart





# Uw makelaar

Paul van Helvoort



**VAN HELVOORT  
MAKELAARDIJ**

Van Helvoort Makelaardij  
0492-371190  
[makelaar@van-helvoortbv.nl](mailto:makelaar@van-helvoortbv.nl)  
[www.vanhelvoortmakelaardij.nl](http://www.vanhelvoortmakelaardij.nl)