

Welkom bij

Graaf Florisweg 69
Gouda



TE HUUR



Abram
Bedrijfsmakelaardij

Meerwaarde in Vastgoed

Zuidelijk Halfrond 1
2801 DD Gouda

0182 692 000
info@bijabram.nl



Kenmerken

TYPE OBJECT **Kantoorruimte**

BOUWPERIODE **1962**

TOTAAL BESCHIKBARE OPPERVLAKTE **282 m²**

OPPERVLAKTE KANTOOR **260 m²**

OPPERVLAKTE KELDER **22 m²**

PARKEERPLAATSEN **6**

ENERGIELABEL **A**

TE HUUR € 130,- p. m² p. j.

te vermeerderen met BTW

Omschrijving

Kantoorruimte te huur dichtbij de binnenstad van Gouda en het centraal station!

Het betreft een duurzaam kantoor waarvan de gehele begane van ca. 260 m² beschikbaar is, met nog een gedeelte van ca. 22 m² in de kelder voor opslag/archief.

Het is gevestigd op de hoek van van de Graaf Florisweg en Jan van Beaumontstraat. Op loopafstand bevinden zich zowel het centraal station al de binnenstad van Gouda. Verder zitten er in directe omgeving bedrijven en bedrijven als, Het Huis van de Stad, Cinema Gouda en winkelpromenade Willem & Marialaan, onder andere voorzien van een bakker, slager, kaasspeciaalzaak en een bloemenzaak.

Bereikbaarheid

Per auto

De snelweg A12/A20 Den Haag/Rotterdam-Utrecht is op circa 10 minuten afstand gelegen.

Per ov

Het NS-station met treinverbindingen richting Den Haag, Rotterdam en Utrecht ligt op korte afstand. De bus stopt op loopafstand.

Vloeroppervlakte

De totaal verhuurbare vloeroppervlakte van het gebouw bedraagt 770 m²

Beschikbaar

Verdieping Metrage (in m² v.v.o.)

Begane Grond 260 m²

Kelder 22 m²

Kadastrale gegevens

Gemeente Gouda, Sectie I, nummer 2623.

Perceeloppervlakte 688 m².

Parkeren

Er zijn 6 beschikbare parkeerplaatsen gelegen aan de voorzijde van het object.

Voorzieningen

De ruimte op de eerste verdieping is onder meer voorzien van:

- Pantry;
- Airco's;
- Intercomsysteem;
- Toiletten;

- Zonwering;
- Zonnepanelen.

Huurprijs

€ 130,- per m² per jaar, te vermeerderen met BTW.

Servicekosten

Vanaf € 47,- per m² per jaar, te vermeerderen met BTW als verrekenbaar voorschot op de vergoeding voor navolgende bijkomende leveringen en diensten. (dit is inclusief de opslag van de zonnepanelen):

- vastrecht en verbruik van gas en water;
- vastrecht en verbruik van elektra;
- onderhoud installaties, zoals CV-installatie, mechanische ventilaties en koeling, lift installatie;
- schoonmaak/onderhoud algemene ruimten;
- glasbewassing (buitenzijde);
- vuilafvoer;
- terrein/groenvoorziening.

Huurprijsaanpassing

Jaarlijks voor het eerst één jaar na datum ingebruikname, zal de huurprijs worden aangepast op basis van de wijziging van het maandindexcijfer volgens consumentenprijsindex (CPI), 2015=100, reeks alle huishoudens.

Betalingen

Huur en BTW per kwartaal vooruit.

Zekerheidsstelling

Bankgarantie ter grootte van drie maanden huur, inclusief servicekosten en BTW.

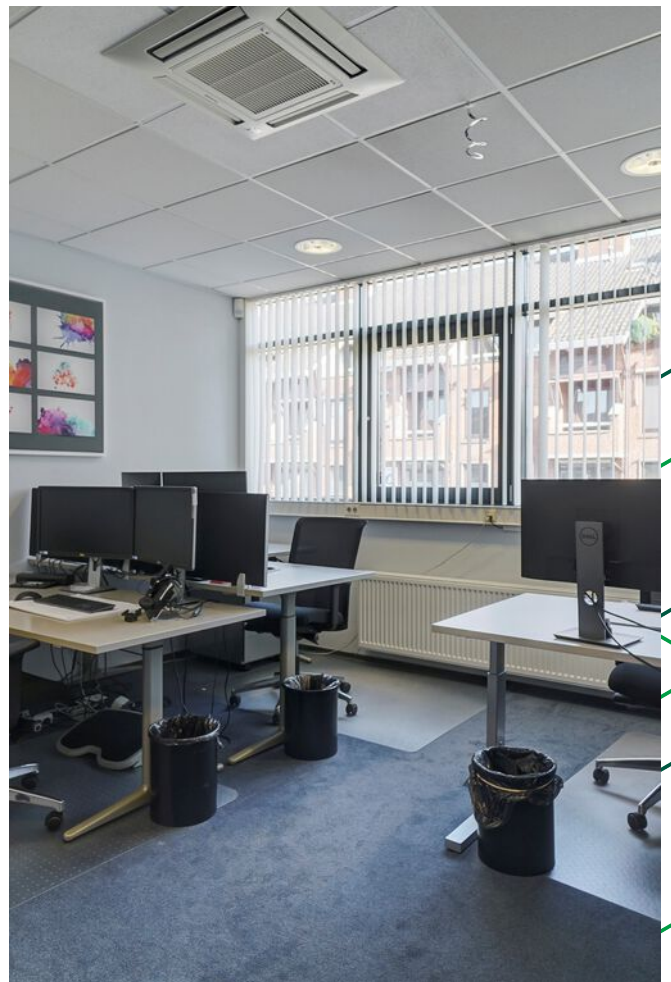
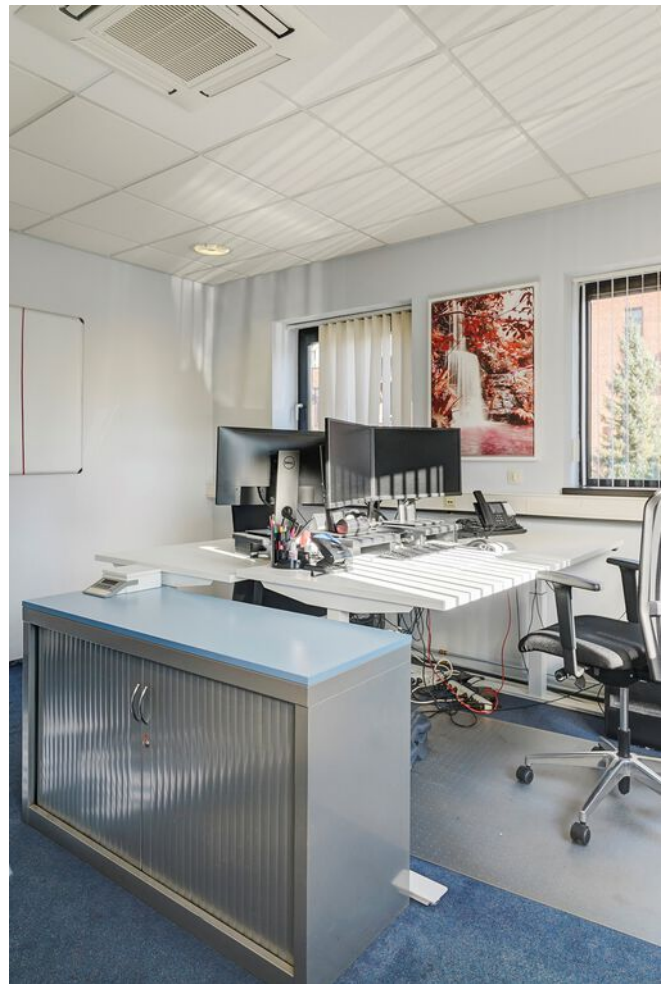
Huurtermijn/Verlengingstermijn/Opzegtermijn

Nader overeen te komen.

Overige condities

Huurovereenkomst op basis van het standaardmodel











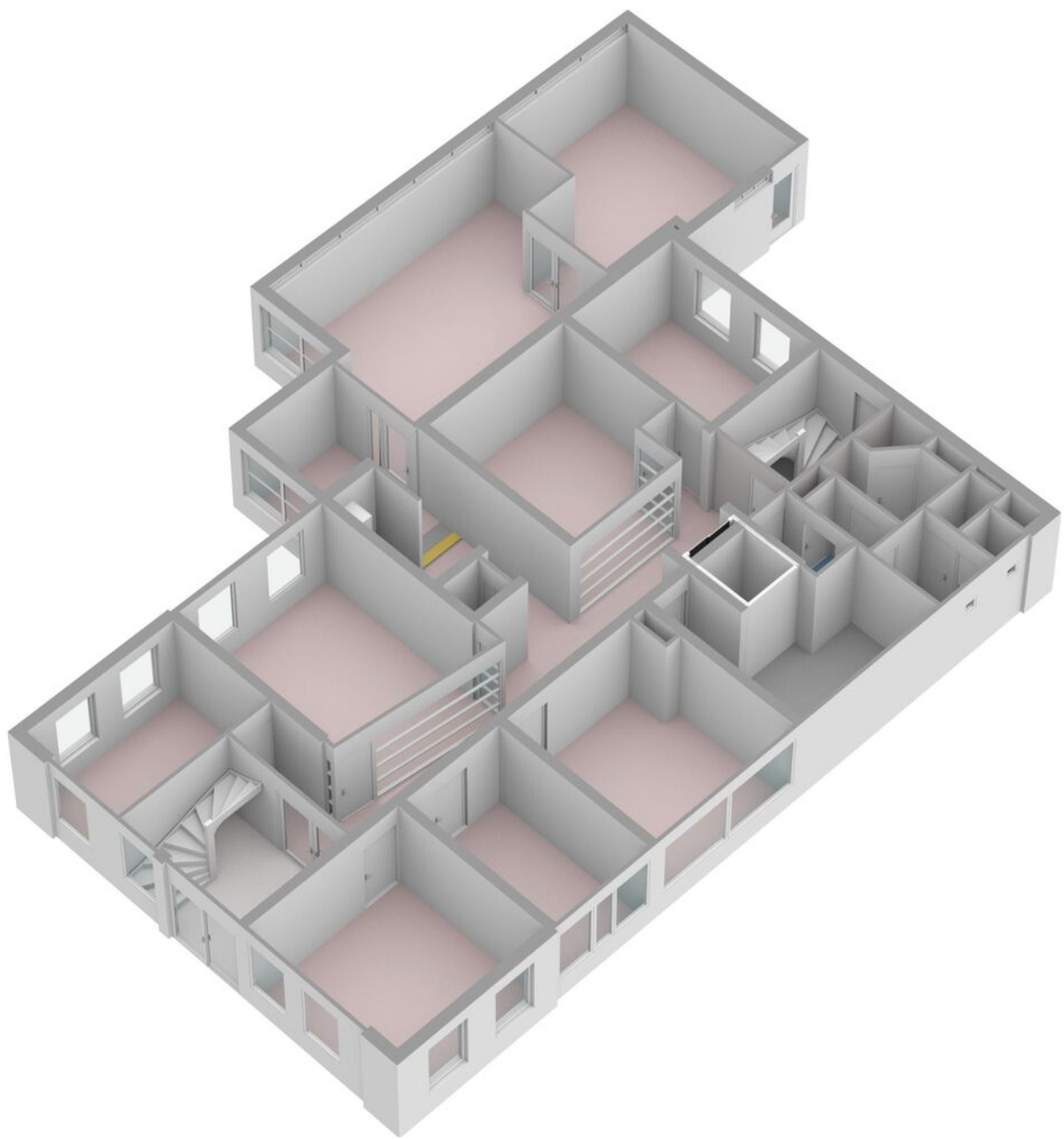




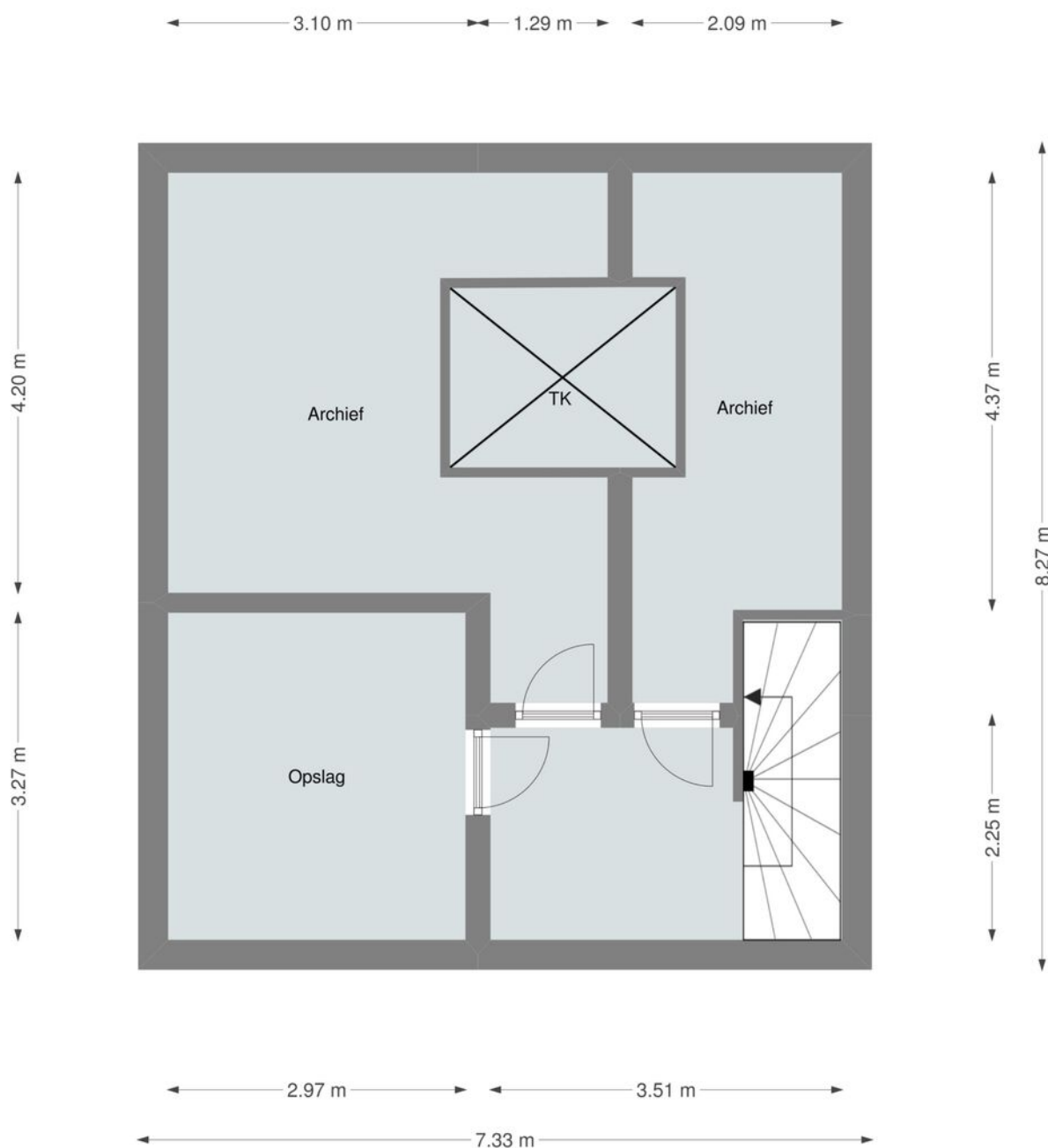
Plattegrond



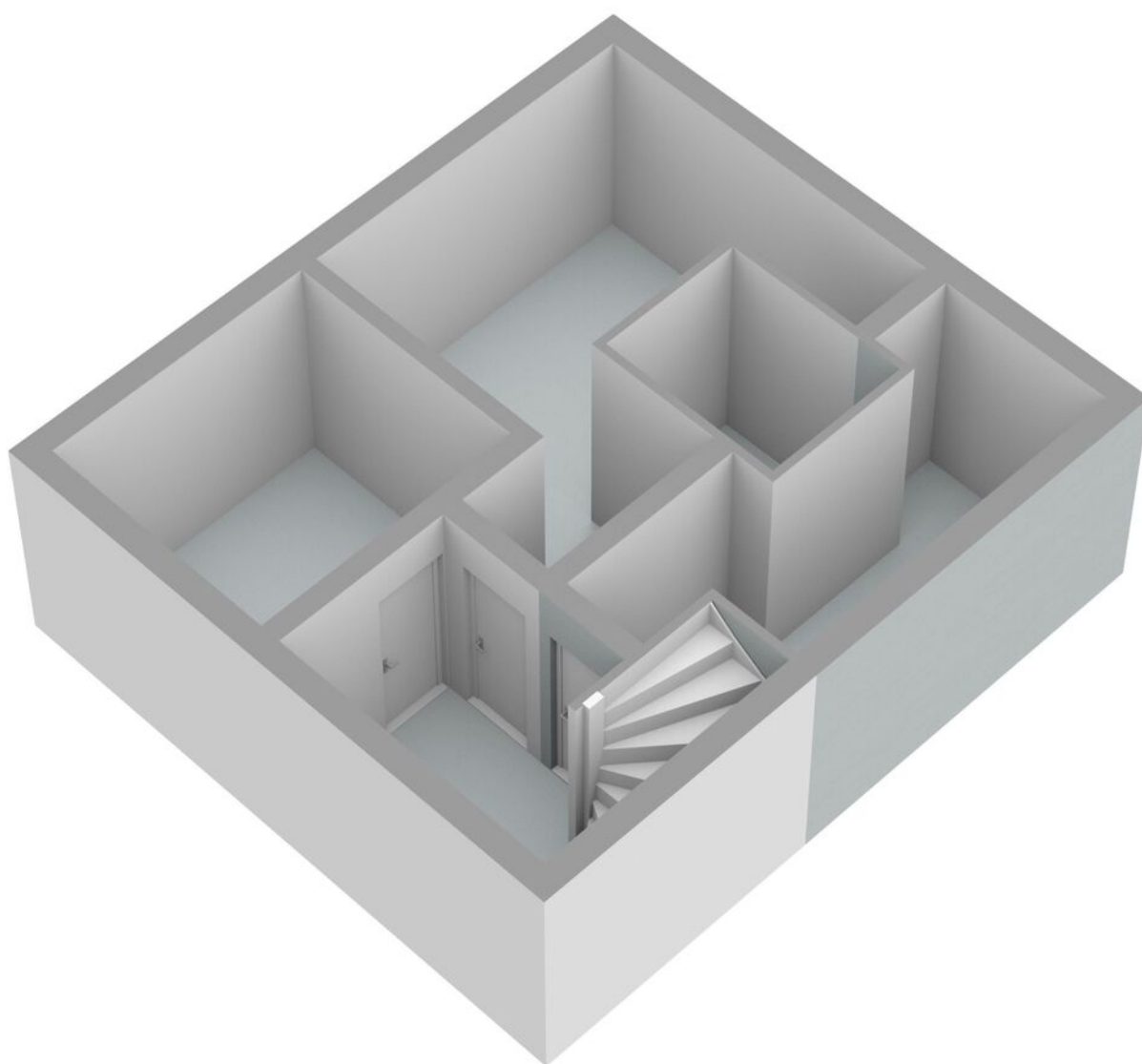
Plattegrond



Kadastrale Kaart



Kadastrale Kaart




Kadastrale Kaart

Perceel: GDA01-I-2623





 Adressen in perceel
Graaf Florisweg 69
Jan van Beaumontstraat 1

 Perceeloppervlakte & perceelomtrek
688 m² - 105 m 

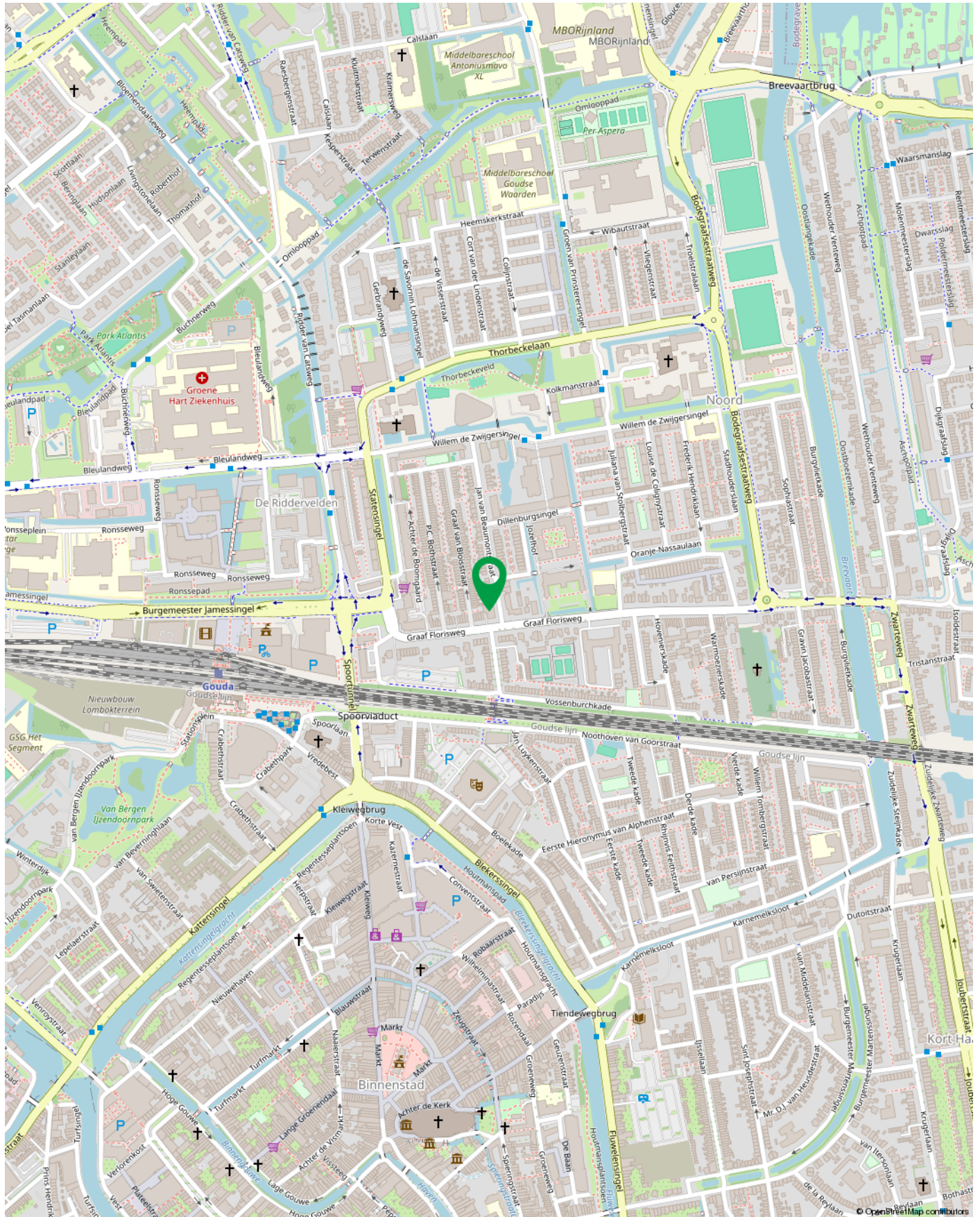
 Kadastrale gemeentenaam
Gouda

 Kadastrale aanduiding
GDA01-I-2623

 Postcodes in perceel
2805 AG - 2805 RN
 Bouwjaar
1962

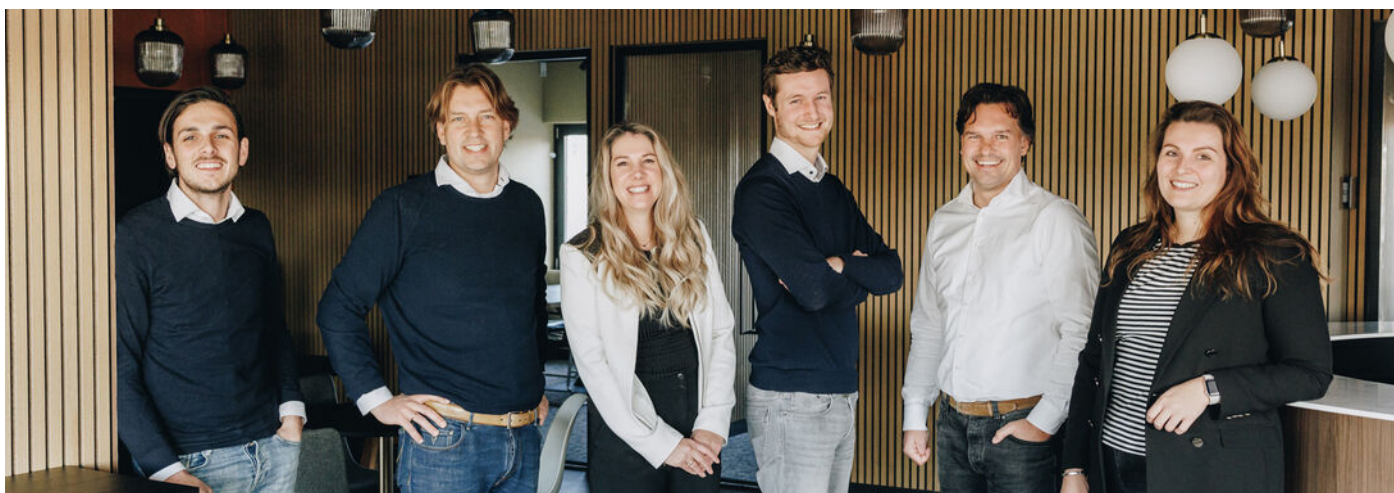


Locatie



Bij Abram

Al sinds 2002 is Bij Abram Bedrijfsmakelaardij actief in de vastgoedmarkt van Gouda en omstreken. Door jaren lang kennis en ervaring op te doen, kennen wij de ins & outs van de regionale vastgoedmarkt. Bij Abram Bedrijfsmakelaardij wil niets liever dan waarde creëren met vastgoed. Dit doen wij vanuit een duurzame visie en met oog en hart voor mens, milieu en maatschappij.



Met een gedreven team willen we, op een open en transparante manier, elkaar en anderen inspireren. Op deze manier bouwen wij aan langdurige en authentieke relaties waarin vertrouwen, integriteit en kundigheid centraal staan. Of het nu gaat om verkoop of verhuur, aankoop of aanhuur, taxaties, beleggingen, advies of vastgoedbeheer, Bij Abram Bedrijfsmakelaardij creëert meerwaarde in vastgoed.

We zijn een fris en gedreven team dat op een open en transparante manier elkaar en andere inspireert en adviseert. Zo willen we authentieke en langdurige relaties opbouwen. Op een persoonlijke en betrokken

manier gaan we graag met enthousiasme voor jou aan de slag!

Duurzaamheid speelt bij ons een grote rol en we zien het als taak om hierin bij te dragen aan de ontwikkeling van Gouda. Juist door bij onszelf te beginnen en onze klanten hierin te adviseren. Zo maken we gebruik van elektrische auto's en zijn we in de zomer van 2022 verhuisd naar een nieuw kantoor. Dit pand hebben we, samen met investeerders, weten te vernieuwen en verduurzamen. Na maanden van verbouwen is het pand van energielabel E vernieuwd naar energielabel A++.

Wat anderen over ons zeggen

“Fijn contact. En ook goede bereikbaarheid, en door de korte lijntjes kon er snel gehandeld worden, wat zeker fijn is bij vragen.”



Interesse?
Neem dan vrijblijvend contact op met ons kantoor

Disclaimer

Al het genoemde betreft informatie omtrent de verkoop van dit adres. De informatie is met zorg samengesteld, maar voor de juistheid ervan kan door Bij Abram Bedrijfsmakelaardij geen aansprakelijkheid worden aanvaard noch aan de vermelde gegevens enig recht worden ontleend. Nadrukkelijk is vermeld dat deze informatieverstrekking niet als een aanbieding of offerte mag worden beschouwd.



Meerwaarde in Vastgoed

Zuidelijk Halfmond 1
2801 DD Gouda

0182 692 000
info@bijabram.nl