

# TE HUUR

Laan van de Vrede 1 te Groningen

**BOEKENRODE**  
bedrijfsmakelaars & taxateurs





# Laan van de Vrede 1, 9728 CA te Groningen

**BOEKENRODE**  
bedrijfsmakelaars & taxateurs

Markant kantoorgebouw gelegen in Corpus den Hoorn-Noord. Er is circa 1.480 m<sup>2</sup> v.v.o beschikbaar verdeeld over 4 bouwlagen. Bij het kantoorgebouw zijn totaal circa 36 eigen parkeerplaatsen beschikbaar gelegen op het parkeerterrein. Het kantoorgebouw ligt in de "oksel" van de A-7 en de A-28 met zicht op het Julianaplein van Groningen. Het gehele kantoorgebouw is van binnen en buiten medio 1999/2000 gerenoveerd. Medio 2011 is er extra grote nieuwe lift in het gebouw geplaatst.

Begane grond: circa 440 m<sup>2</sup> v.v.o.  
1<sup>e</sup> verdieping: circa 390 m<sup>2</sup> v.v.o.  
2<sup>e</sup> verdieping: circa 390 m<sup>2</sup> v.v.o.  
3<sup>e</sup> verdieping: circa 260 m<sup>2</sup> v.v.o  
Totaal circa 1.480 m<sup>2</sup> v.v.o

Elke verdieping beschikt over een eigen toiletgroep en pantry. Er bevindt zich een receptie(mogelijkheid) op de begane grond en een dakterras op de bovenste verdieping.

*Het opgegeven metrage is indicatief. Er kunnen derhalve geen rechten aan worden ontleend noch kan er sprake zijn van enige verrekening achteraf. De plattegronden zijn een impressie en kunnen geen rechten aan worden ontleend.*



**Markante locatie en upgrade in overleg mogelijk!**

**Geheel kantoorgebouw van circa 1.480 m<sup>2</sup> v.v.o. en circa 36 PP op eigen terrein!**



# Locatie

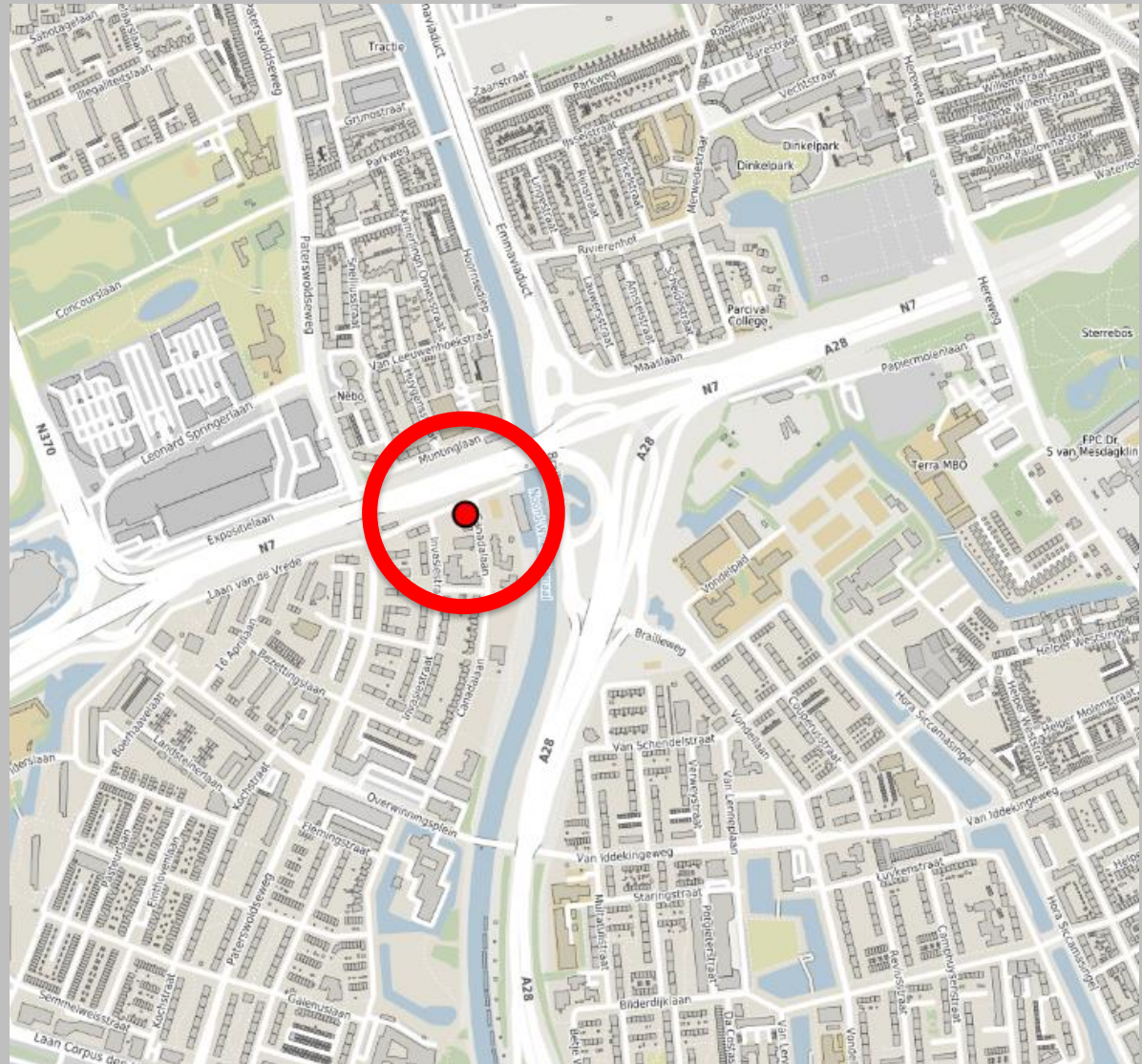
Het markante kantoorgebouw is gelegen op de hoek Laan van de Vrede/Canadalaan in de wijk Corpus den Hoorn-Noord aan het Noord Willemskanaal.

## **Bereikbaarheid per auto**

De Laan van de Vrede is een zijstraat van de Paterswoldseweg en is uitstekend te bereiken vanaf de A-7 en A-28.

## **Bereikbaarheid per openbaar vervoer**

Er bevindt zich een bushalte op circa 250 meter afstand. Het centraal station is circa 15 minuten lopen.



# Huurprijs en servicekosten

## Huurprijs

Vanaf € 90,- per m<sup>2</sup> v.v.o. per jaar te vermeerderen servicekosten en de verschuldigde BTW over de huur en servicekosten.

Let op! In overleg met de eigenaar/verhuurder is er een upgrade en verduurzaming van het gebouw tegen onderling overeen te komen condities bespreekbaar!

## Huurprijs parkeerplaatsen

In nader overleg

## BTW

In principe is de huur BTW belast echter huur vrij van BTW is mogelijk! De huurprijs wordt dan vermeerderd met 5% opslag over de huur t.b.v. de BTW- compensatie. Over de servicekosten is altijd de wettelijke BTW verschuldigd.

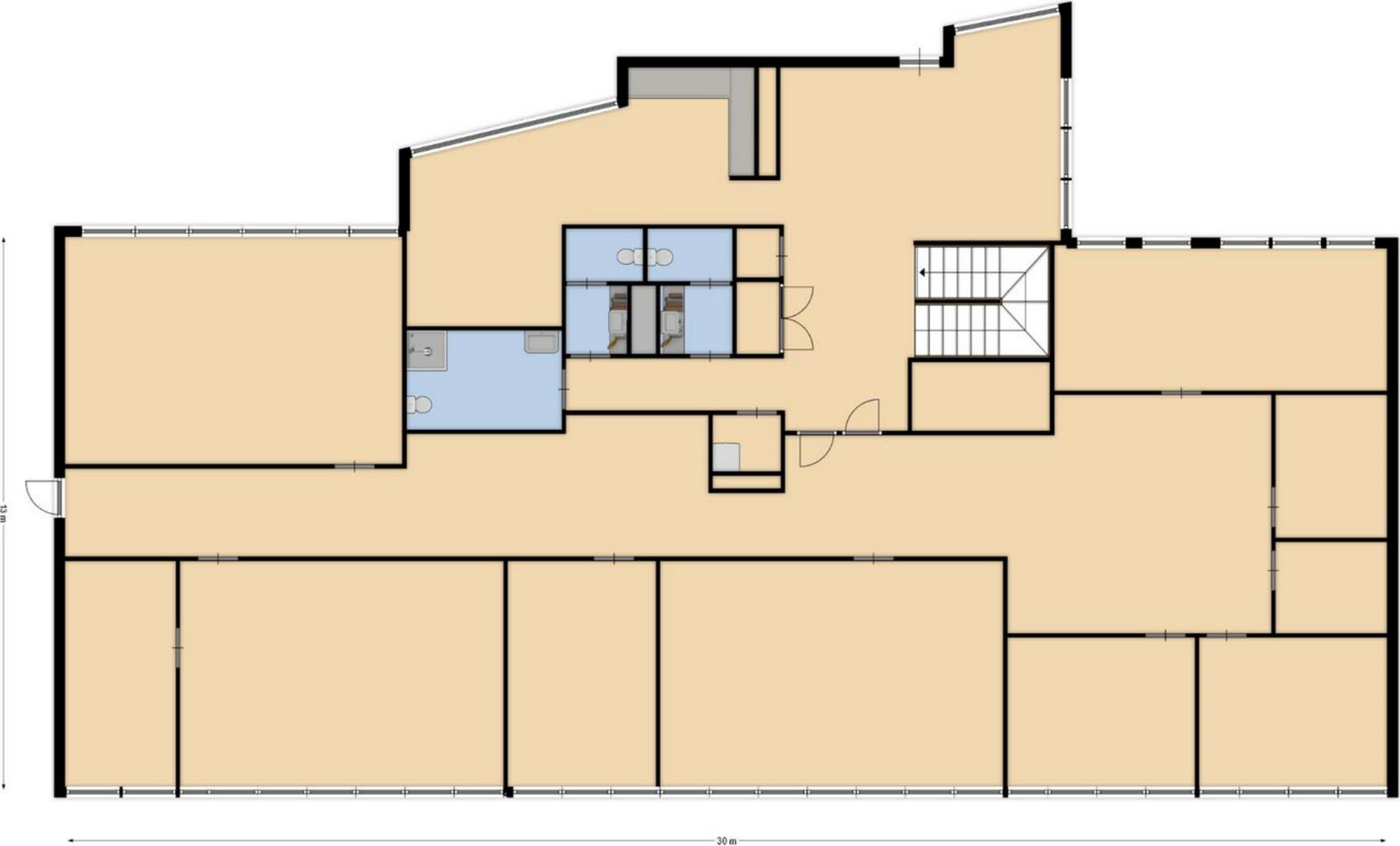
## Servicekosten

N.V.T. Kosten nutsbedrijven en gemeentelijke gebruikerslasten zijn rechtstreeks voor huurder.





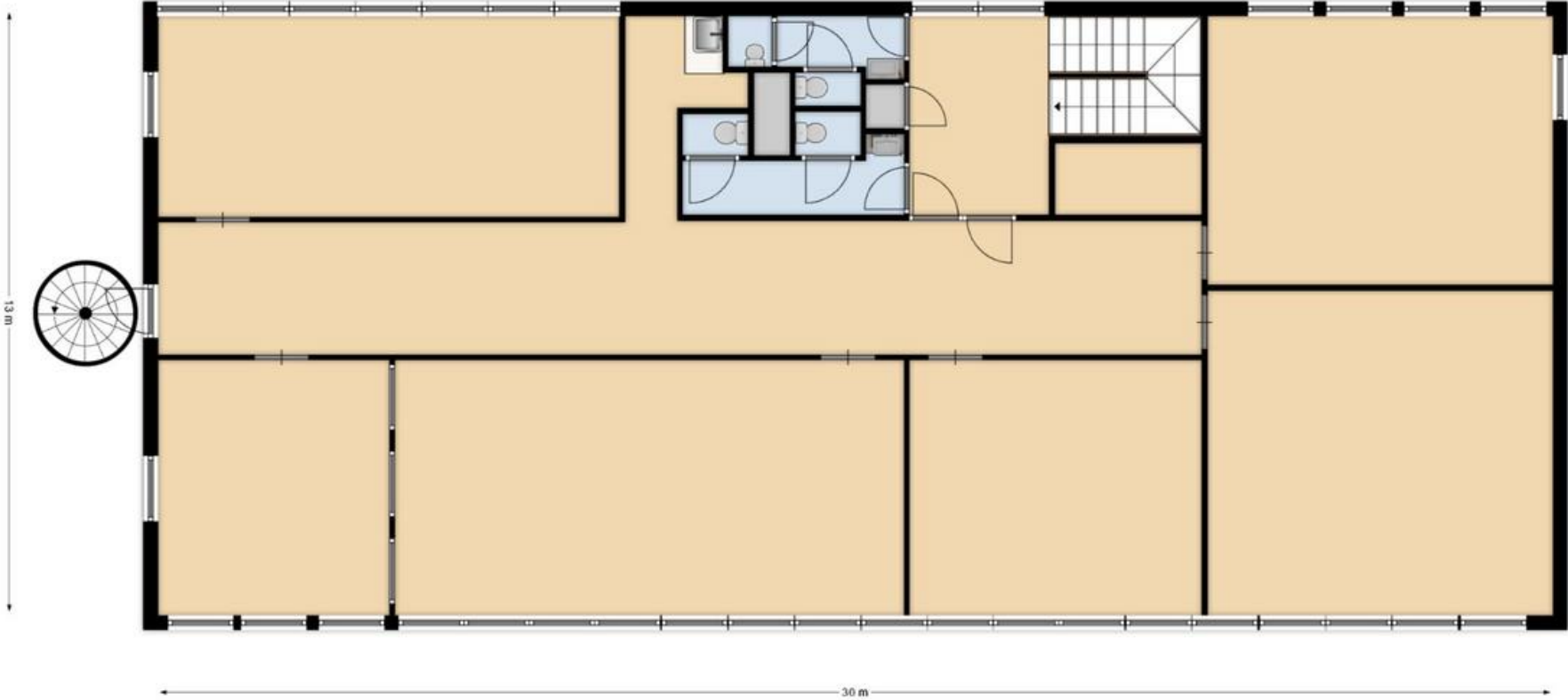
Plattegrond Begane grond circa 440 m<sup>2</sup> v.v.o.



# Plattegrond 1<sup>e</sup> Verdieping circa 390 m<sup>2</sup> v.v.o.



# Plattegrond 2<sup>e</sup> Verdieping circa 390 m<sup>2</sup> v.v.o.



# Plattegrond 3<sup>e</sup> Verdieping circa 260 m<sup>2</sup> v.v.o.





# Pand en omgeving

De getoonde foto's en media zijn niet van zeer recente datum en kunnen o.a. qua indeling en staat van afwerking afwijken.

**BOEKENRODE**  
bedrijfsmakelaars & taxateurs





# Algemeen

De getoonde foto's en media zijn niet van zeer recente datum en kunnen o.a. qua indeling en staat van afwerking afwijken.

**BOEKENRODE**  
bedrijfsmakelaars & taxateurs





# 2<sup>e</sup> Verdieping

De getoonde foto's en media zijn niet van zeer recente datum en kunnen o.a. qua indeling en staat van afwerking afwijken.

**BOEKENRODE**  
bedrijfsmakelaars & taxateurs





# 3<sup>e</sup> Verdieping

De getoonde foto's en media zijn niet van zeer recente datum en kunnen o.a. qua indeling en staat van afwerking afwijken.

**BOEKENRODE**  
bedrijfsmakelaars & taxateurs





## **Bestemmingsplan**

Een kandidaat gebruiker/ huurder is zelf verantwoordelijk dat haar voorgenomen gebruik in overeenstemming is met het vigerende bestemmingsplan. Meer informatie is hierover te verkrijgen bij de dienst RO/ EZ van de gemeente en [www.ruimtelijkeplannen.nl](http://www.ruimtelijkeplannen.nl)

## **Huurovereenkomst**

Standaard model van de Raad voor Onroerende Zaken (ROZ), welke gehanteerd wordt door de Nederlandse Vereniging van Makelaars (NVM), aangevuld met van toepassing zijnde bijzondere bepalingen.

## **Zekerheidstelling**

Bankgarantie of waarborgsom ter grootte van een bedrag gelijk aan 3 (drie) maanden betalingsverplichting inclusief BTW.

## **Huurprijsaanpassing**

Jaarlijks voor het eerst 1 (één) jaar na huuringangdatum op basis van het CPI-alle huishoudens afgegeven door het CBS (2015=100).

## **Huurtermijnen**

De huurtermijn en aansluitende verlengingstermijnen gaat in overleg.

## **Betaaltermijn**

De huur dient per kwartaal bij vooruitbetaling te worden voldaan, inclusief BTW.

## **Wederzijdse opzegtermijn**

De wederzijdse opzegtermijn voor huurder en verhuurder gaat in overleg.

# Contactgegevens

**BOEKENRODE**  
bedrijfsmakelaars & taxateurs

Boekenrode is een full-service makelaarskantoor. Boekenrode wordt door haar gediplomeerde en ervaren makelaars, taxateurs en medewerkers breed vertegenwoordigd in Noord-Nederland vanuit de vestigingen in Groningen, Assen en Zwolle.

Begrippen als no-nonsense, doelgericht, goede resultaten en tevreden cliënten staan centraal bij onze werkwijze. U kunt bij Boekenrode terecht voor onder andere bemiddeling bij (ver)huur, (ver)koop, beleggingen, vastgoedontwikkeling, assetmanagement, beheer en taxaties. Door onze specifieke kennis en actieve marktbenadering brengen wij vraag en aanbod effectief bij elkaar.

Boekenrode is o.a. aangesloten bij de NVM, Vastgoedcert, NRVt, NWWI en TMI. Het bedrijfsaanbod van Boekenrode bedrijfsmakelaars & taxateurs wordt o.a. geplaatst op Funda in Business en het woningaanbod van Boekenrode woningmakelaars & taxateurs wordt geplaatst op Funda.

## Even binnen kijken?

Voor meer informatie of een vrijblijvende bezichtiging neemt u gerust contact met ons op.

## Bezoekadres

*"Schnitgerhuys"*  
Ubbo Emmiussingel 19  
9711 BB Groningen

## Postadres

Postbus 1404  
9701 BK Groningen

[@ groningen@boekenrode.nl](mailto:@ groningen@boekenrode.nl)

 050 – 76 76 690



**Wouter Muller**  
Makelaar-Taxateur

06 – 25 00 17 82  
wmuller@boekenrode.nl



**Sjoerd Smidts**  
Vastgoedadviseur

06 – 24 92 22 26  
ssmidts@boekenrode.nl



© **Boekenrode Makelaars B.V.**

Gehele of gedeeltelijke overname, plaatsing op internetsites, verveelvoudiging op welke andere wijze dan ook van deze inhoud, waaronder zowel tekst als foto's, en/ of commercieel gebruik is niet toegestaan. Aan de inhoud van deze en overige informatie, alsmede eventuele bijlagen kunnen nimmer rechten worden ontleend. Onzerzijds wordt geen enkele aansprakelijkheid aanvaard voor enige onvolledigheid, onjuistheid of anderszins, dan wel de gevolgen daarvan.

Alle opgegeven maten en oppervlakten zijn indicatief. Getoonde foto's zijn uit archief en wijken af van de werkelijkheid. Deze informatie is onder voorbehoud van definitieve goedkeuring opdrachtgever/ eigenaar.

Boekenrode bedrijfsmakelaars & taxateurs heeft vestigingen in Groningen, Assen en Zwolle en deze werken onder gezamenlijke naam. Deze vestigingen zijn gescheiden financiële en juridische entiteiten en worden gevoerd onder eigen verantwoordelijkheid en aansprakelijkheid van respectievelijk Boekenrode Makelaars B.V. (vestiging Groningen) en Rotensen Consultancy (vestiging Zwolle). Op al onze werkzaamheden, leveringen en diensten zijn onze voorwaarden en tarieven alsmede de algemene voorwaarden van de Nederlandse Vereniging van Makelaars (NVM) van toepassing. Deze liggen ter inzage bij op ons kantoor en worden op uw eerste verzoek toegezonden.

Boekenrode makelaars B.V. heeft BTW nummer: NL1945.733.69.B01 en is ingeschreven bij de Kamer van Koophandel onder nummer 69013861. Rotensen Consultancy heeft BTW nummer: NI0031.75.322.B24 en is ingeschreven bij de Kamer van Koophandel onder nummer 77288556.