

**ONLINE  
BEDRIJFS  
MAKELAAR**



**TE HUUR**

Schweitzerlaan 12, Groningen



# PROJECTINFORMATIE

Schweitzerlaan 12, Groningen

ONLINE  
BEDRIJFS  
MAKELAAR

## **Ontdek het Quintushuis: Uw Toekomstige Werkplek aan het Water.**

Bent u op zoek naar een inspirerende werkplek met een prachtig uitzicht over het water? Welkom in het Quintushuis! Dit pand, dat in 2018 volledig is gerenoveerd, staat bekend als een van de meest healthy workspaces in Noord-Nederland. Met zijn moderne, industriële stijl en duurzame voorzieningen zoals laadpalen en klimaat beheersende zonwering, is het Quintushuis een pand dat klaar is voor de toekomst.

Voor verhuur wordt aangeboden 550m<sup>2</sup> v.v.o. kantoorruimte gelegen op de begane grond. Mogelijk op te delen in units van 275 m<sup>2</sup> v.v.o.

### **Oppervlakte**

550 m<sup>2</sup> v.v.o.

### **Ligging en bereikbaarheid**

Het Quintushuis bevindt zich op het bedrijventerrein Corpus den Hoorn, aan de rand van Groningen. Het is de ideale plek voor bedrijven die zowel centraal als goed bereikbaar willen zijn.

Het Quintushuis is gemakkelijk bereikbaar met de auto, het openbaar vervoer en de fiets. Gelegen tussen de A7 en A28, met een bushalte op loopafstand die u in 10 minuten naar het hoofdstation brengt. De binnenstad is slechts een kwartier fietsen verwijderd.

### **Parkeren**

Het Quintushuis biedt 135 parkeerplaatsen op eigen terrein.

De kosten voor een parkeerplaats bedragen €50,- per maand excl. btw.

# PROJECTINFORMATIE

Schweitzerlaan 12, Groningen

ONLINE  
BEDRIJFS  
MAKELAAR

## Bestemmingsplan

Kantoor

## Opleveringsniveau

De ruimte beschikt over een afgewerkte vloer, afgewerkte wanden, zonwering, pantry met vaatwasser, verlichting met inbouwarmaturen, systeemplafond, eigen entree, grote raampartijen aan weerszijden en afgesloten werk-/vergaderruimtes.

## Huurcondities

Huurprijs: € 145,- per m2 per jaar excl. BTW

Huurtermijn: In overleg

Servicekosten: € 45,- per m2 per jaar

Aanvaarding: In overleg, kan op korte termijn

Opzegtermijn: In overleg.

Zekerheidstelling: Waarborgsom: ter grootte van 3 maanden huur inclusief BTW.

# PROJECTINFORMATIE

Schweitzerlaan 12, Groningen



ONLINE  
BEDRIJFS  
MAKELAAR

Huurindexering: Jaarlijks overeenkomstig het maand prijsindexcijfer volgens het consumentenprijsindexcijfer (CPI) reeks CPI alle huishoudens (2015=100) gepubliceerd door het Centraal Bureau voor de Statistiek (CBS). De huurprijs zal nimmer minder bedragen dan de huurprijs van het voorafgaande jaar. Indexatie voor het eerst 12 maanden na huur ingangsdatum en zo vervolgens jaarlijks.

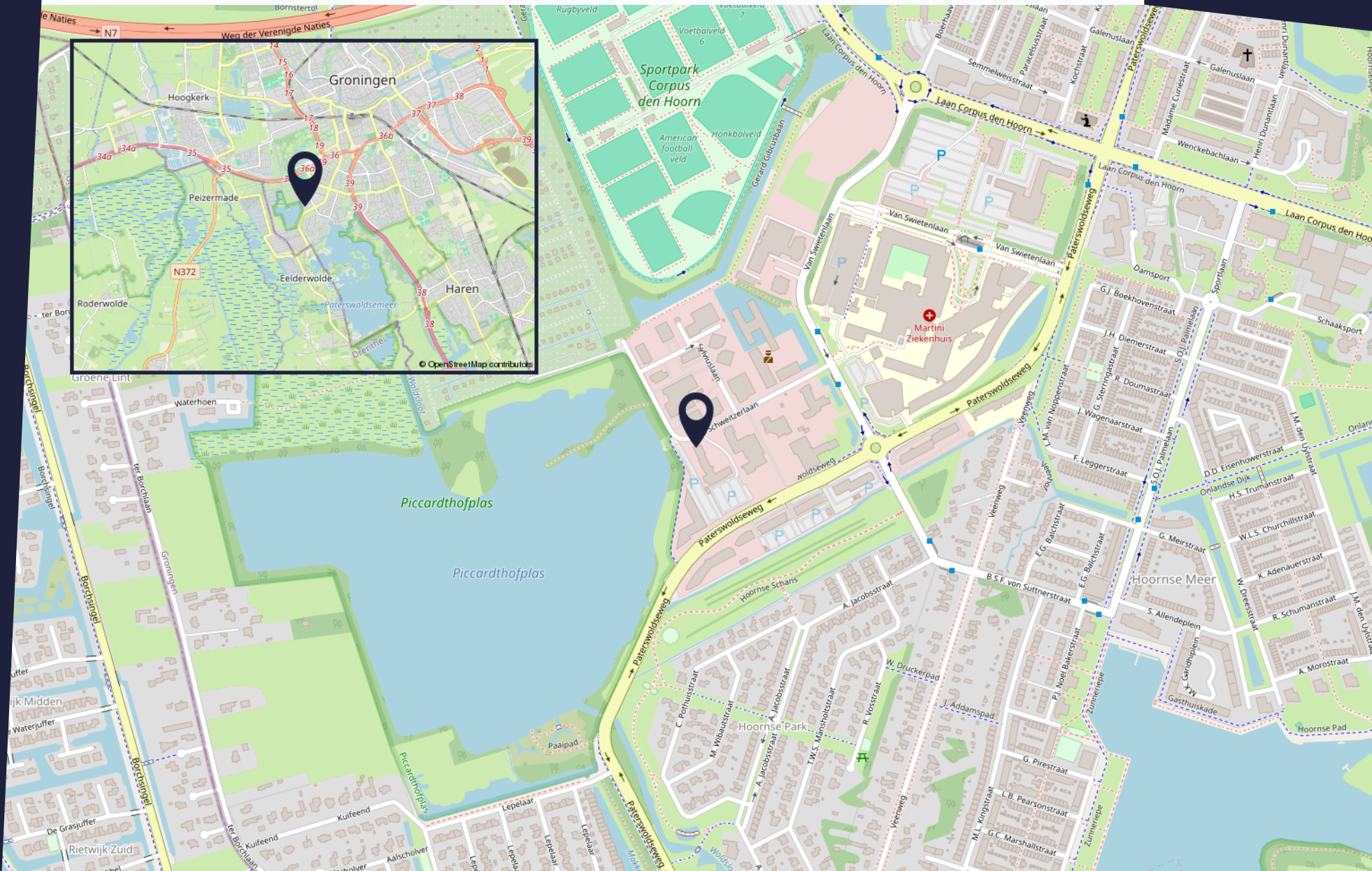
## **Goedkeuring**

Het bovenstaande is onder finaal voorbehoud van de eigenaar.

# LIGGING EN BEREIKBAARHEID

Schweitzerlaan 12, Groningen

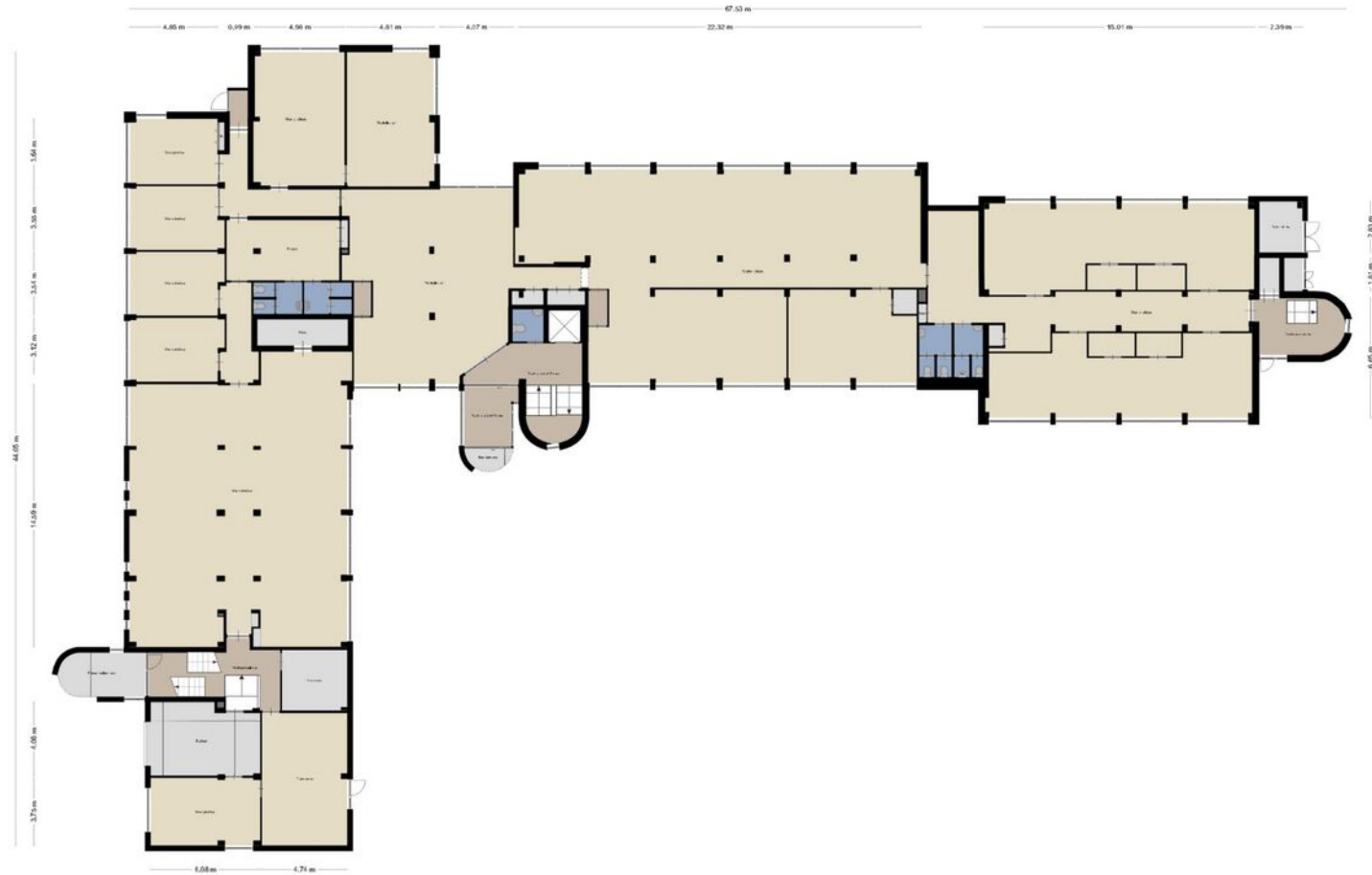
ONLINE  
BEDRIJFS  
MAKELAAR



# PLATTEGROND

Schweitzerlaan 12, Groningen

ONLINE  
BEDRIJFS  
MAKELAAR



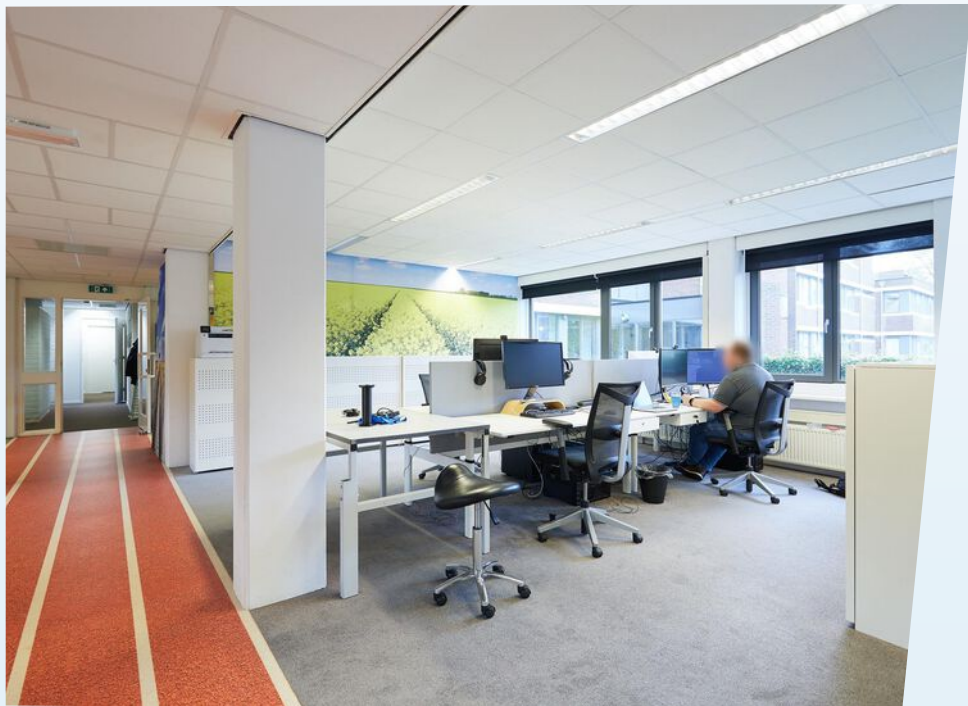
# FOTOREPORTAGE

Schweitzerlaan 12, Groningen

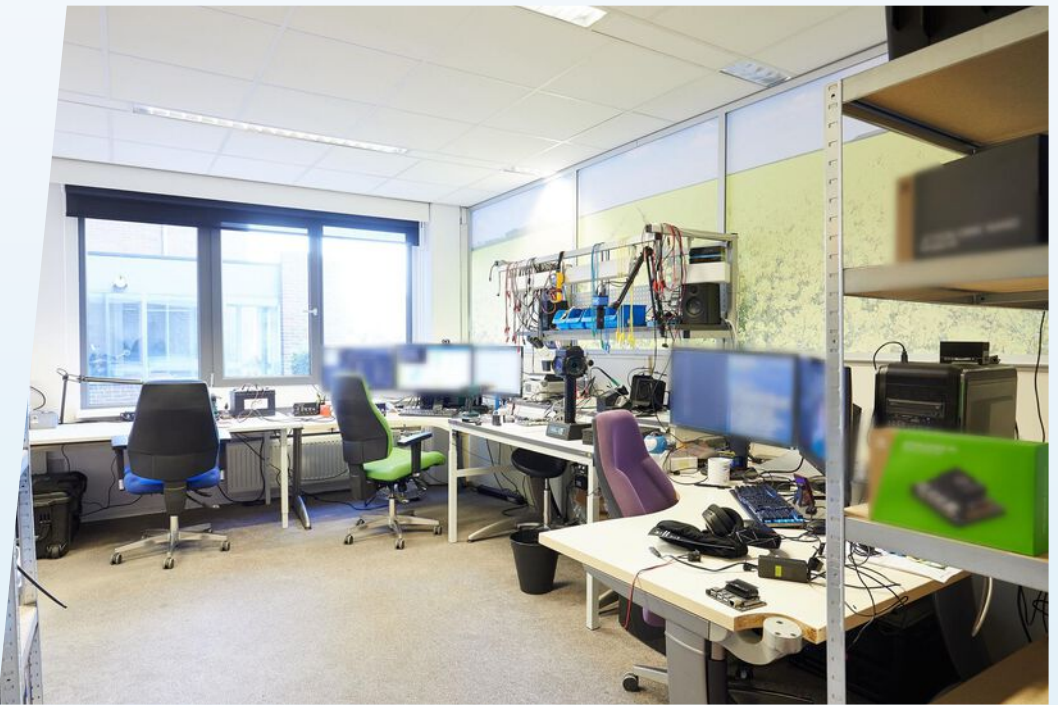


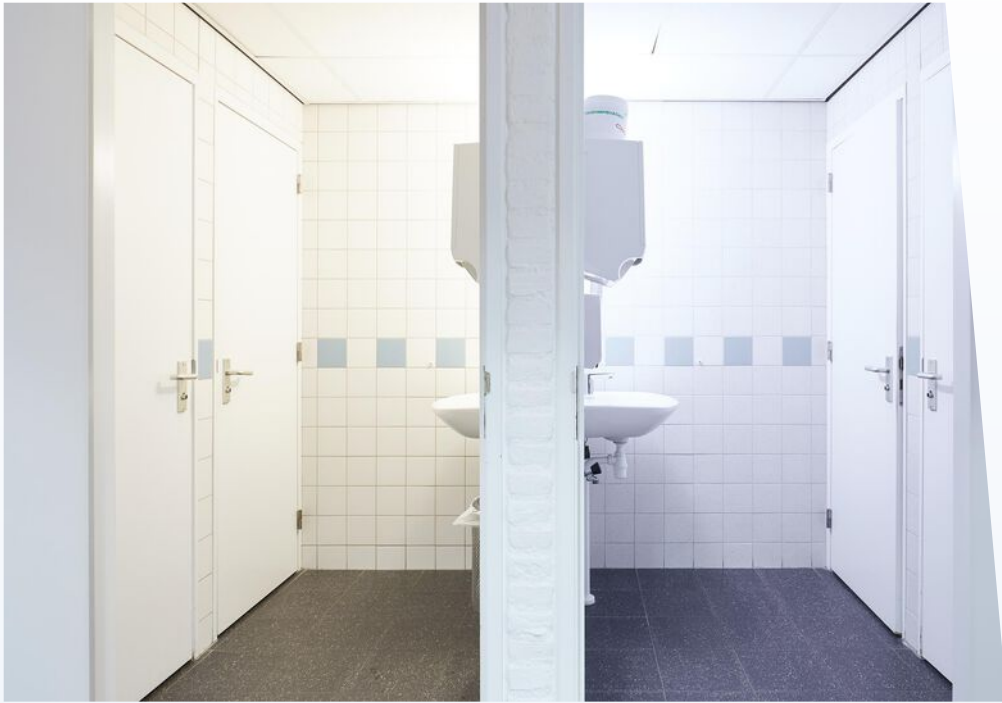














# FOTOREPORTAGE

Schweitzerlaan 12, Groningen



# ALGEMENE INFORMATIE

## Hoe werkt het huren of kopen?

### Hoe bezichtig ik een bedrijfspand?

Om u een zo goed mogelijk beeld te geven van het bedrijfspand, vinden wij het belangrijk dat de eigenaar de bezichtiging zelf begeleidt. Daarom vragen wij de eigenaar om contact met u op te nemen voor het maken van een afspraak. Omdat de eigenaar niet gebonden is aan kantoor tijden kunnen bezichtigingen ook vaak 's avonds of in het weekend plaatsvinden.

### Vraag een bezichtiging aan via:

- Een contactaanvraag via een aanbods site
- Telefoonnummer: 085-020 1028
- E-mail: [info@onlinebedrijfsmakelaar.nl](mailto:info@onlinebedrijfsmakelaar.nl)
- [www.onlinebedrijfsmakelaar.nl](http://www.onlinebedrijfsmakelaar.nl)

### Overige documentatie

Vaak is er extra documentatie van het pand beschikbaar, bijvoorbeeld stukken van de Vereniging van Eigenaren, het actuele bestemmingsplan, kadastrale gegevens en plattegronden. Wilt u deze documenten inzien, neem dan contact op met de Online Bedrijfsmakelaar.

### Hoe breng ik een bod uit?

Wanneer het voorstel per mail of telefonisch bij ons binnenkomt, nemen wij direct contact op met de eigenaar. De eigenaar zal uw voorstel accepteren, een tegenvoorstel uitbrengen of uw voorstel afwijzen.

### Breng uw bod uit via:

- Rechtstreeks aan de eigenaar na of tijdens de bezichtiging
- Telefoonnummer: 085-020 1028
- E-mail: [info@onlinebedrijfsmakelaar.nl](mailto:info@onlinebedrijfsmakelaar.nl)
- [www.onlinebedrijfsmakelaar.nl](http://www.onlinebedrijfsmakelaar.nl)

### Zelf uw bedrijfspand verhuren of verkopen?

De Online Bedrijfsmakelaar is de moderne manier om uw bedrijfspand te verhuren of verkopen op alle grote aanbodsites, met begeleiding van een NVM-bedrijfsmakelaar, voor een vast éénmalig tarief. U doet zelf de bezichtiging, wij de rest!

# PLAN DIRECT EEN BEZICHTIGING!

Of heeft u nog vragen? Wij helpen u graag.



**ONLINE  
BEDRIJFS  
MAKELAAR**

Mocht u een vrijblijvende bezichtiging willen inplannen of mocht u naar aanleiding van deze brochure, de van deze brochure deel uitmakende bijlagen of anderszins in verband met dit object vragen of opmerkingen hebben, neemt u dan contact met ons op.

## **Onze contactgegevens**

Online Bedrijfsmakelaar  
Lange Voren 16c  
5521 DD Eersel

T 085- 020 1028  
E [info@onlinebedrijfsmakelaar.nl](mailto:info@onlinebedrijfsmakelaar.nl)  
I [www.onlinebedrijfsmakelaar.nl](http://www.onlinebedrijfsmakelaar.nl)

## **Disclaimer**

Ondanks dat deze brochure en de daarvan deel uitmakende bijlagen met de grootst mogelijke zorgvuldigheid zijn samengesteld kunnen aan de inhoud daarvan geen rechten worden ontleend. Deze brochure en de daarvan deel uitmakende bijlagen zijn uitsluitend bedoeld om te informeren en uit te nodigen tot het doen van een aanbod.

Door aanvaarding van de vermelde condities komt geen overeenkomst tot stand en worden onze opdrachtgevers en de Online Bedrijfsmakelaar B.V. niet gebonden. Een overeenkomst komt slechts tot stand door aanvaarding van alle essentiële en ondergeschikte punten van een aanbod. De totstandkoming van een overeenkomst blijkt uitsluitend uit een schriftelijke kennisgeving door de Online Bedrijfsmakelaar B.V. en/of haar opdrachtgever.



**ONLINE  
BEDRIJFS  
MAKELAAR**

Lange Voren 16C

5521 DD Eersel

085 020 1028

[info@onlinebedrijfsmakelaar.nl](mailto:info@onlinebedrijfsmakelaar.nl)

[onlinebedrijfsmakelaar.nl](http://onlinebedrijfsmakelaar.nl)