

Euverman



Textielstraat 2 e,
Haaksbergen

Huurprijs: € 1.125,- per maand

Te huur

Haaksbergen, Textielstraat 2 e

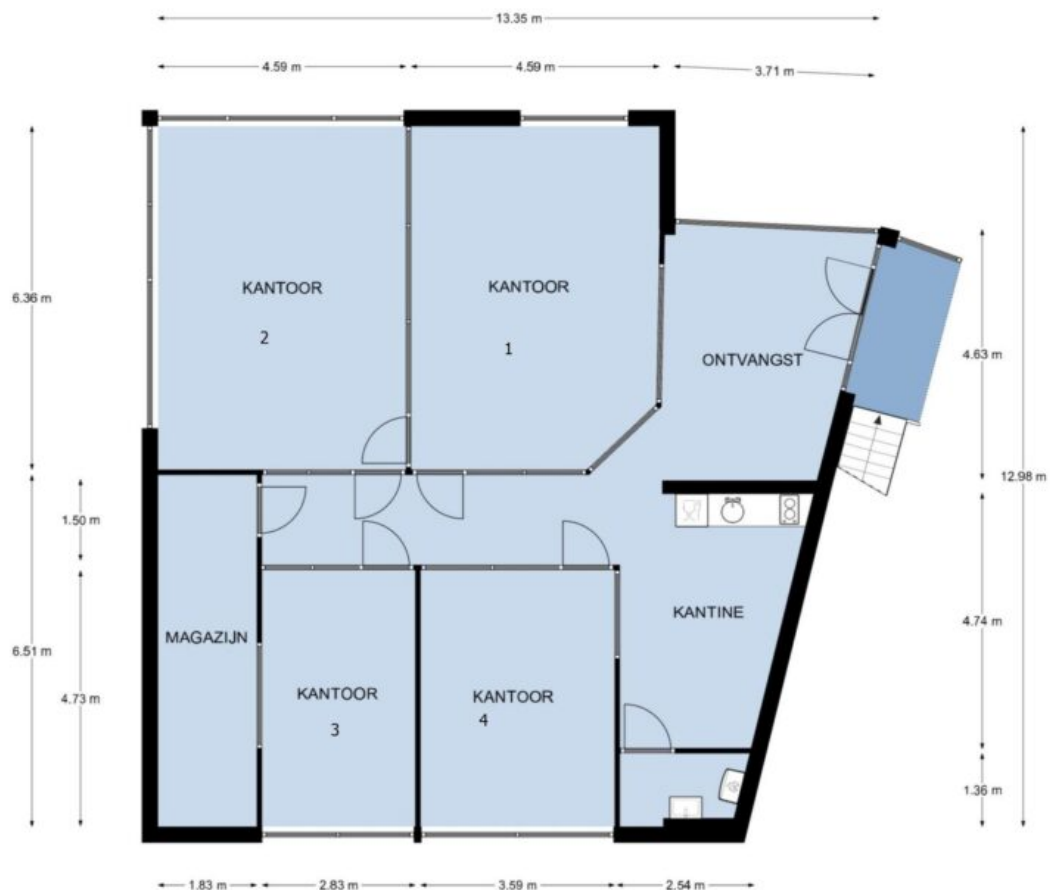


Representatieve kantoorruimte op een prominente locatie op bedrijventerrein "Stepelo" te Haaksbergen. De totale oppervlakte is ongeveer 152 m², inclusief een aandeel in de gemeenschappelijke ruimtes zoals de entree, gangen en toiletten.

Alle verstrekte informatie moet worden beschouwd als een uitnodiging tot het doen van een bod. Aan deze informatie kunnen geen rechten worden ontleend.

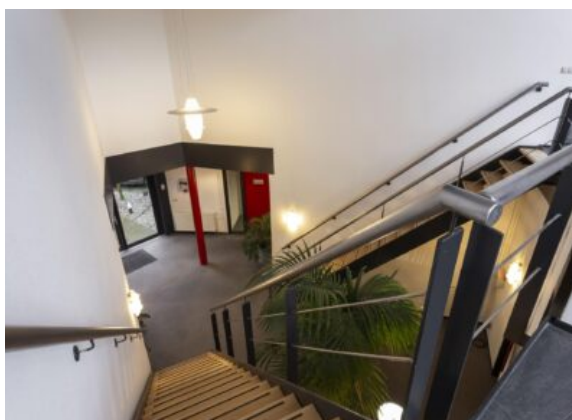
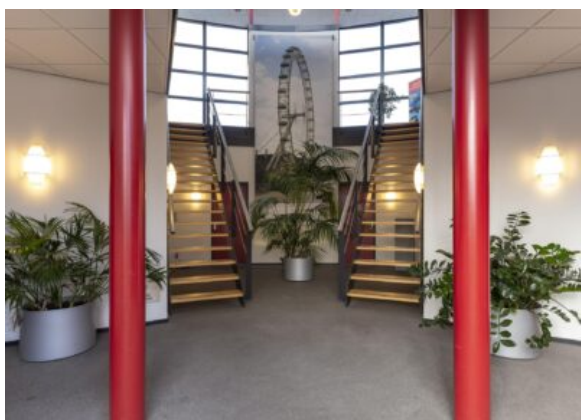
Plattegrond (niet op schaal)

Haaksbergen, Textielstraat 2 e



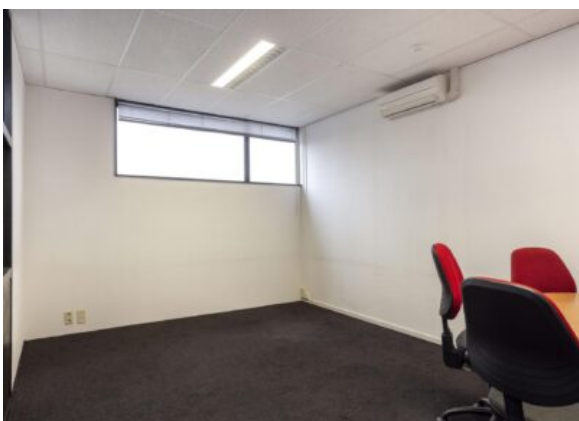
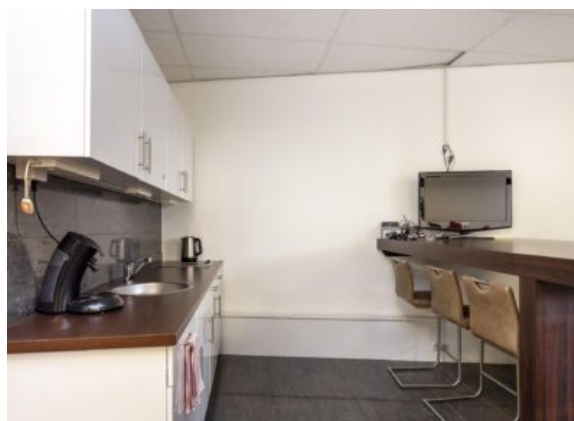
Foto's en beeldmateriaal

Haaksbergen, Textielstraat 2 e



Foto's en beeldmateriaal

Haaksbergen, Textielstraat 2 e



Algemene informatie

Haaksbergen, Textielstraat 2 e

Objectomschrijving:

Representatieve kantoorruimte op een prominente locatie op bedrijventerrein "Stepelo" te Haaksbergen. De totale oppervlakte is ongeveer 152 m², inclusief een aandeel in de gemeenschappelijke ruimtes zoals de entree, gangen en toiletten.

Er zijn vier kantoorruimtes beschikbaar op de eerste verdieping van het gebouw. De rest van de ruimtes wordt gebruikt door Brunelco en andere huurders. U komt binnen via een ruime entree en gaat via een open trap naar de eerste verdieping. De kantoren zijn uitgerust met een kantine, toiletten en airconditioning.

Het gebouw is omgeven door een prachtig aangelegde tuin met een waterpartij en biedt voldoende parkeergelegenheid op eigen terrein.

Oppervlakte:

Totaal: 152 m² (inclusief aandeel algemene ruimte)

De oppervlakten zijn gemeten door verhurend/verkopend makelaar uit een kopie bouwtekening. Het opgegeven metrage is derhalve indicatief; er kunnen geen rechten aan worden ontleend noch kan er sprake zijn van enige verrekening achteraf.

Locatie:

Textielstraat 2E, 7483 PB HAAKSBERGEN

Bestemming:

Volgens het vigerende bestemmingsplan is de huidige bestemming bedrijventerrein.

Kadaster:

Gemeente: Haaksbergen

Sectie: P

Nummer: 801

Bereikbaarheid:

De kantoorruimte is zeer goed bereikbaar en gelegen op bedrijventerrein "Stepelo". Het object ligt in de directe nabijheid van de "N18" en is gelegen op ca. 7 minuten van de A1. De kantoorruimte ligt centraal in Twente gelegen nabij steden als Hengelo en Enschede.

Voorzieningen:

- Airco;
- Centrale entree;
- Pantry;
- Glasvezel;
- Vaatwasser;
- Toiletten;
- Alarm;
- Vloerafwerking;
- Systeemplafond met verlichting.

Parkeren:

Er bevinden zich voldoende parkeerplaatsen op eigen terrein.

Huurprijs:

€ 1.125,- excl. BTW per maand

Servicekosten:

€ 550,- excl. BTW per maand

Overzicht servicekosten

Een service-abonnement, het energieverbruik, de verbruiksmeting, het vastrecht, de bediening, het verhelpen van storingen en keuringen zoals ten behoeve van:

- Luchtbehandelingsinstallatie;
- Centrale verwarmingsinstallatie;
- Warmwaterinstallatie;
- Brandblusapparatuur;
- Gasverbruik, inclusief vast recht van de algemene ruimte;
- Elektriciteitsverbruik inclusief vast recht ten behoeve de verlichting in de algemene ruimte;
- Waterverbruik inclusief vast recht van de algemene ruimtes;
- Schoonmaakkosten entree begane grond;
- Glasbewassing aan de buitenzijde;
- Tuinonderhoud;

Administratiekosten ad. 5% over de hierboven vermelde leveringen en diensten en alle in de toekomst zich voordoende kosten welke in collectief verband noodzakelijk en verplicht zijn en waarvoor per geval van zich aandienende servicekostenpost op dat moment door de verhuurder een voorschotberekening opgesteld wordt en het resultaat doorbelast zal worden aan de huurder. Een en ander in overleg met de huurder.

Ingangsdatum: in overleg

Huurtermijn: in overleg

Huurverlenging: in overleg

Opzegtermijn: in overleg

Huuraanpassing d.m.v. indexering per jaar op basis van de reeks consumentenprijsindexcijfers (alle huishoudens)

Bankgarantie/Waarborgsom is drie maanden huur + BTW





De adviseurs van team Euverman

Onze expertise blijft op niveau en actueel door permanente educatie en we zijn aangesloten bij NVM. Bemiddeling en exploitatie van bedrijfsmatig onroerend goed is een andere discipline dan woningmakelaardij. Daarom heeft Euverman zich gespecialiseerd op dit gebied, zodat wij u nog beter kunnen helpen. Winkels, kantoren en bedrijfspanden: behalve onroerende zaken zijn het 'kapitaalgoederen' of 'productiemiddelen' die moeten renderen. Kopen of huren, verkopen of verhuren. Het zijn vooral economische beslissingen, waarbij onderbouwingen nog rationeler plaatsvinden dan in de particuliere sfeer. Een zeer belangrijke beslissing.

Als gedreven, accurate bedrijfsmakelaars zetten wij onze hun deskundigheid in om ondernemers bij te staan in het beslissingsproces en spannen ons vervolgens in om die genomen beslissingen ook daadwerkelijk ten uitvoer te brengen.

Euverman is een gerenommeerd makelaarskantoor dat niet alleen lokaal en regionaal een in het oog lopende marktpositie bezit, maar ook met en voor landelijke partijen bemiddelt in bedrijfsmatig onroerend goed. Onafhankelijk bij taxaties, maar zeer partijdig en betrokken bij onderhandelingen.

Euverman

Bornsestraat 5
7556 BA Hengelo
(074) 250 32 22

 **Euverman**
 **Euverman**
 **Euverman_NL**

info@euverman.eu
www.euverman.eu