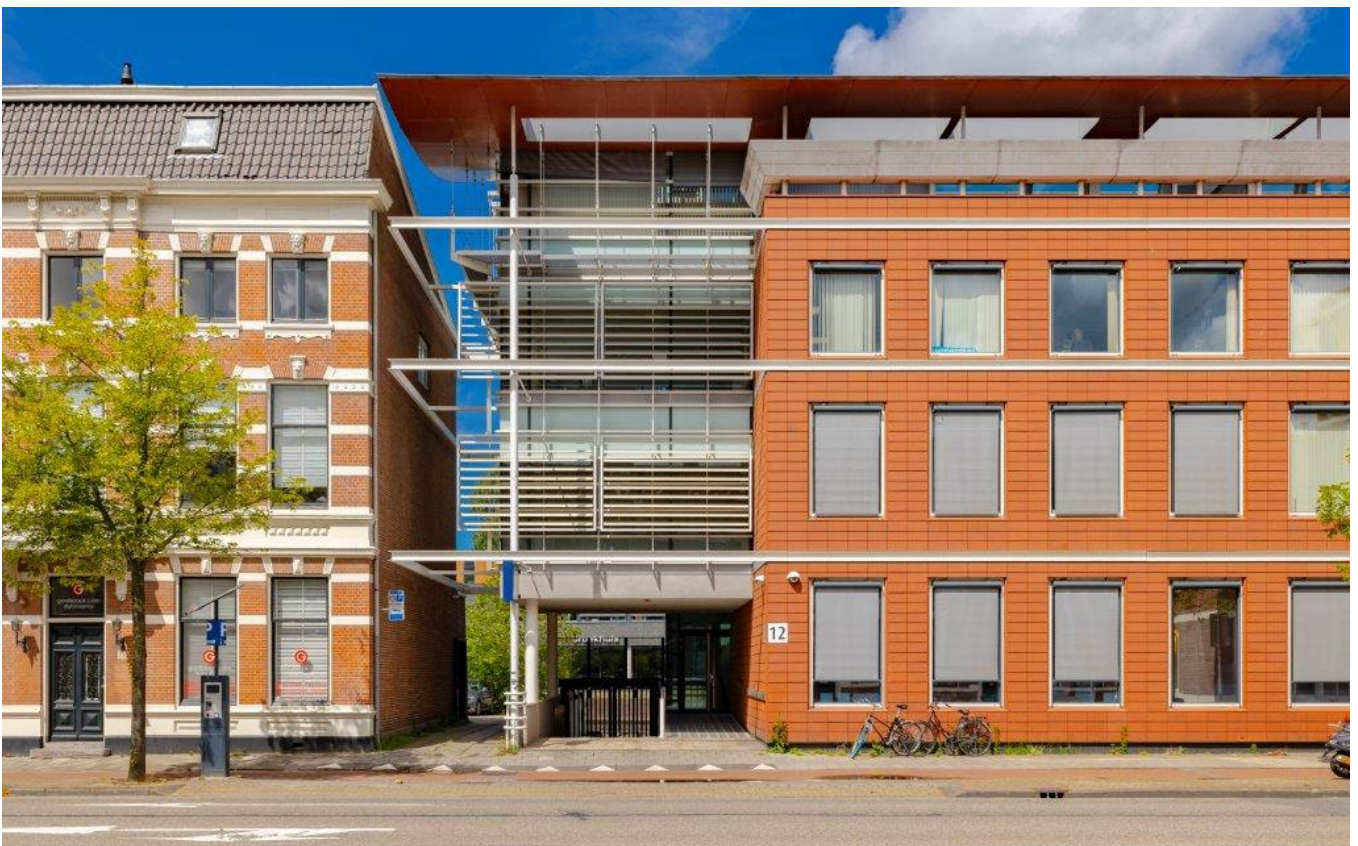


# TE HUUR

Ca. 450 m<sup>2</sup> kantoorruimte.

Wilhelminastraat 12 te Haarlem



Huurprijs € 165,- per m<sup>2</sup> per jaar

Te vermeerderen met 21% B.T.W.

## PROJECTINFORMATIE

'Te Huur' Unieke kantoorruimte van ca. 450m<sup>2</sup> met uitzicht over het centrum van Haarlem

Het betreft een kantoor- of praktijkruimte van circa 450 m<sup>2</sup>, gelegen aan de Wilhelminastraat in Haarlem. Deze locatie bevindt zich op de derde en tevens hoogste verdieping van een stijlvol gebouw met een luxe uitstraling en adembenemend uitzicht. Het gebouw is in 1998 onder architectuur gebouwd als regiokantoor voor de ING Bank.

De verdieping beschikt over een eigen entree op de begane grond met een afgesloten trappenhuis en lift. De ruimte is ingedeeld in zowel afgesloten als open kantoor-/werkruimtes, een volledig uitgeruste keuken, twee toiletblokken en een lift. Deze veelzijdige ruimte is ideaal voor zowel kantoren als praktijkruimten en biedt alle faciliteiten die nodig zijn voor een efficiënte en comfortabele werkomgeving. Bovendien beschikt deze verdieping over een riant dakterras met een fantastisch uitzicht over de stad.

Het gebouw heeft een uitstekende ligging en bereikbaarheid in het centrum van Haarlem, met een bushalte en parkeergarage De Raaks letterlijk voor de deur. Winkels en horeca bevinden zich binnen één minuut loopafstand. Voor deze kantoorruimte is momenteel één privé parkeerplek beschikbaar in de afgesloten ondergrondse parkeergarage.

Voorzieningen:

- Entree;
- Lift;
- Toiletruimtes;
- Twee keukens;
- Systeemplafond;
- Automatische zonwering;
- Verlichting;
- Klimaatbeheersing
- CV;
- Parkeergarage
- Inpandige fietsenstalling

Parkeren:

Onder voorbehoud 1 parkeerplaats te huur in de ondergelegen parkeergarage à € 1.500,-per jaar. Een abonnement in parkeergarage De Raaks kost ca. € 141,--per maand en biedt 24/7 toegang tot de meeste parkeergarages in de stad. Voor fietsen is er voldoende stallingsruimte in de garage

#### Bereikbaarheid:

Het object is uitstekend bereikbaar per openbaar vervoer met diverse bussen, die een directe verbinding hebben met het NS-Station Haarlem. Per auto is het object uitstekend bereikbaar via de N208, randweg Haarlem, richting Heemstede en Santpoort en met de A205 richting de A9 naar Amsterdam, Den Haag, Alkmaar en Utrecht.

#### KADASTER INFORMATIE

Gemeente	Haarlem
Sectie	C
Nummer	7417 gedeeltelijk
Bijzonderheden	Eventuele erfdienstbaarheden, publiekrechtelijke beperkingen etc. zijn op te vragen via <a href="http://Bedrijfslocatie.NL">Bedrijfslocatie.NL</a> .
Eigendomsbewijs / splitsingsakte	Op te vragen bij <a href="http://Bedrijfslocatie.NL">Bedrijfslocatie.NL</a>

## VERHUURGEGEVENS

Huurprijs	€ 165,- per m <sup>2</sup> per jaar.
Servicekosten	De huurprijs wordt vermeerderd met servicekosten a € 30,-- (voorschotbedrag) per m <sup>2</sup> per jaar
BTW	Over bovengenoemde huurprijs en servicekosten is BTW verschuldigd (thans 21%).
Waarborgsom / bankgarantie	3 maanden overeengekomen huur en servicekosten te vermeerderen met 21%BTW
Moet gesteld zijn op	Uiterlijk 2 weken na ondertekening huurovereenkomst.
Huurtermijn	In nader overleg te bepalen
Indexering	Jaarlijks per ingangsdatum huurovereenkomst op basis van het prijsindexcijfer volgens de consumentenprijsindex (CPI) reeks alle huishoudens (2015=100), zoals gepubliceerd door het C.B.S.
Opleverdatum	In nader overleg te bepalen
Energielabel	Er is nog geen energielabel beschikbaar.
Contract en voorwaarden	Op te vragen bij Bedrijfslocatie.NL. Verhuurder behoudt zich het recht van gunning voor. Tevens kan het zijn dat verhuurder informatie aangaande de bedrijfsvoering en financiële situatie van de toekomstige huurder verlangt. Uitgangspunt voor de verhuur is het vigerende bestemmingsplan.
Algemene bepalingen	Van deze huurovereenkomst maken deel uit de 'algemene bepalingen huurovereenkomst winkelruimte/kantoorruimte en andere bedrijfsruimte.
Eigenverklaring financiële goeheid	Voor de verhuur dient een verklaring van financiële goeheid te worden overlegd aan verhuurder en diens makelaar.

## VOORWAARDEN EN CONDITIES:

Casco verhuur	Het gehuurde is/wordt als casco verhuurd, tenzij in artikel 9 van de huurovereenkomst of elders schriftelijk aanvullend of anders door partijen is overeengekomen. Alleen het onderhoud van het casco is voor rekening van verhuurder.
Onderhoud	Huurder is zelf verantwoordelijk voor onderhoud van waterinstallaties, (verplichte) keuringen en/of andere op last van de overheid en/of nutsbedrijven te nemen maatregelen in het gehuurde. Huurder dient zelf een serviceabonnement voor de aanwezige installaties af te sluiten.
Verzekeringen	Huurder is verantwoordelijke voor het afsluiten van benodigde verzekeringen.
Benodigde ontheffingen	Huurder is verantwoordelijk voor en zorgt zelf voor de vereiste ontheffingen waaronder de gebruiksvergunning in verband met de uitoefening van het beroep of bedrijf. De daaraan verbonden kosten zijn voor rekening huurder. Huurder dient zelf onderzoek te doen naar de mogelijkheden met betrekking tot het beoogde gebruik en vrijwaart verhuurder van alle aanspraken inzake de bestemming zowel publiekrechtelijk als privaatrechtelijk. Weigering of intrekking daarvan zal geen aanleiding kunnen geven tot beëindiging van de huurovereenkomst of tot enige andere of verdere acties in strijd met het huurcontract.
Energiekosten	Alle energiekosten zijn voor rekening van de huurder. Verhuurder zal nimmer verantwoordelijk zijn voor de toelevering van energie en bekabeling, in de breedste zin des woords.

Voor meer informatie of projectdocumentatie kunt u contact opnemen met onze  
bedrijfsmakelaars of kijken op [www.bedrijfslocatie.nl](http://www.bedrijfslocatie.nl).

### **VOORBEHOUD**

Hoewel gestreefd is naar een zo nauwkeurig mogelijke inventarisatie van de beschikbare gegevens moet ervan worden uitgegaan dat de in deze brochure verstrekte gegevens slechts indicatief zijn. Bedrijfslocatie.NL en de verkoper / verhuurder van het object aanvaarden geen enkele aansprakelijkheid voor de juistheid van de gegevens.

De gegevens (bedragen, jaartallen, omschrijvingen, maten etc.) zijn soms verkregen uit mondelinge informatie, soms zijn ze vanuit het geheugen opgediept. De huurder / koper heeft zijn eigen onderzoeksplicht naar alle zaken die voor hem van belang zijn en kan zich nimmer beroepen op onbekendheid met feiten die hij zelf had kunnen waarnemen of die kenbaar waren. De makelaar kan u desgewenst verwijzen naar de betreffende instanties. De eventueel bijgevoegde tekeningen worden slechts verstrekt om inzicht te geven in de maatvoering en indeling van de betreffende ruimte en kunnen niet voor een ander doel worden gebruikt. Van belang zijnde documentatie, is bij Bedrijfslocatie.NL op te vragen.

### **INFORMATIE EN BIEDINGEN**

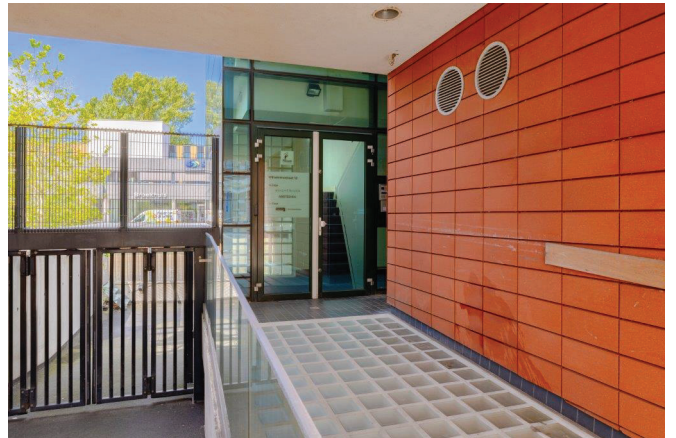
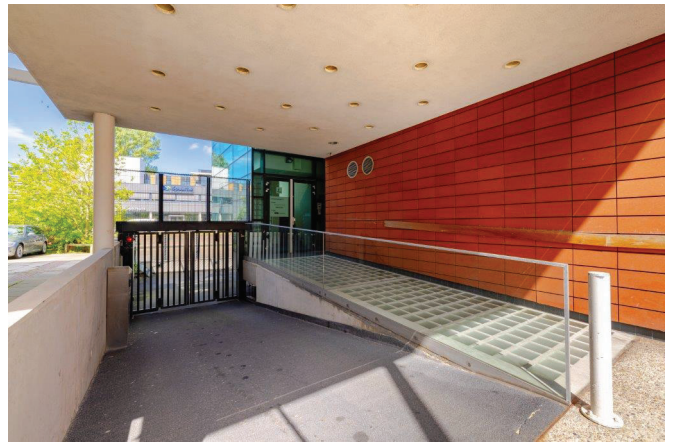
Bedrijfslocatie.NL Bedrijfsmakelaars-Taxateurs

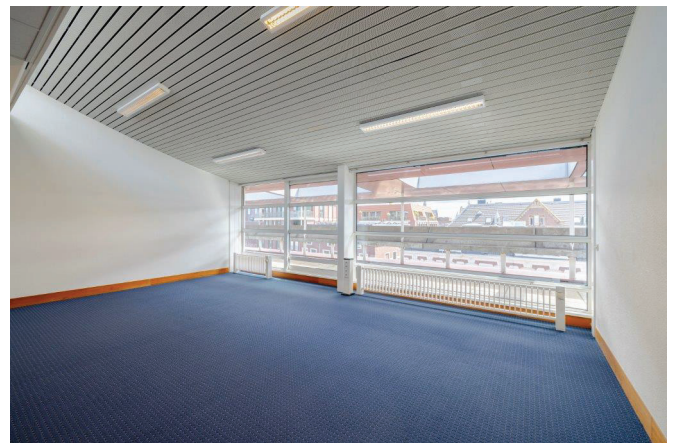
De heer P.M. Wijkhuizen

Oudeweg 8<sup>E</sup> 2031 CC HAARLEM

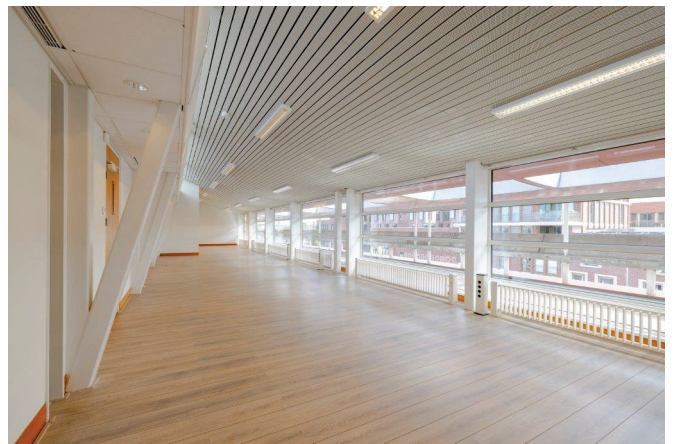
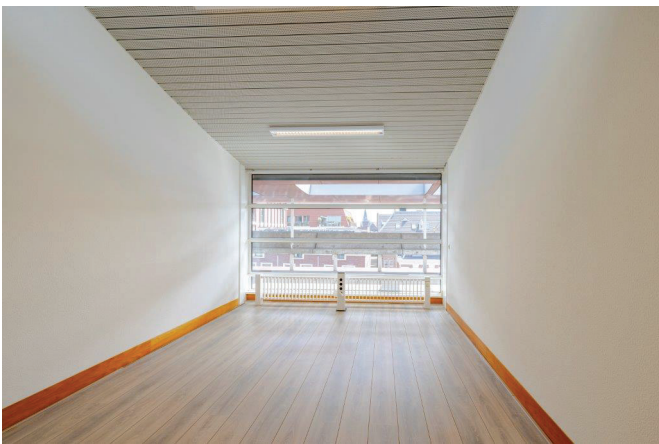
Tel: 023-5251525

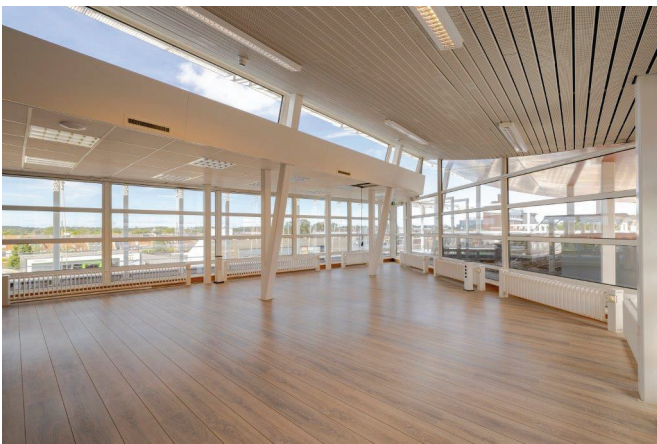
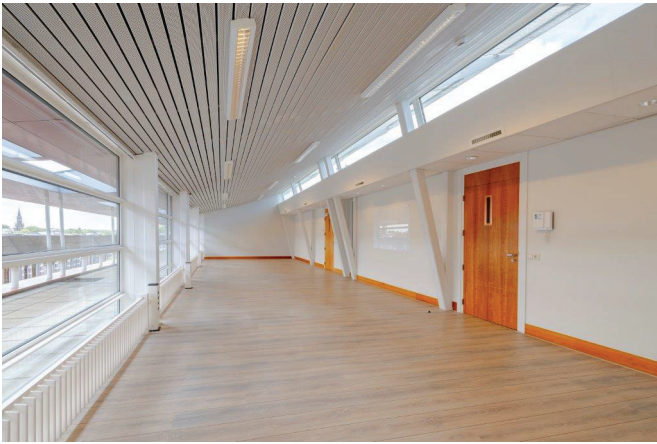
[www.bedrijfslocatie.nl](http://www.bedrijfslocatie.nl) / [info@bedrijfslocatie.nl](mailto:info@bedrijfslocatie.nl)

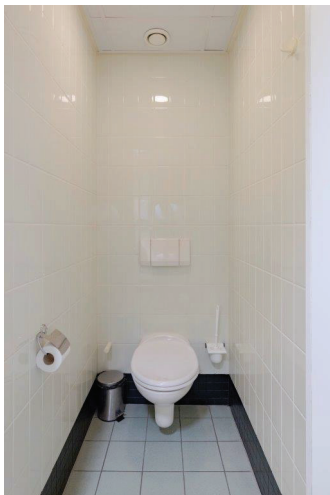
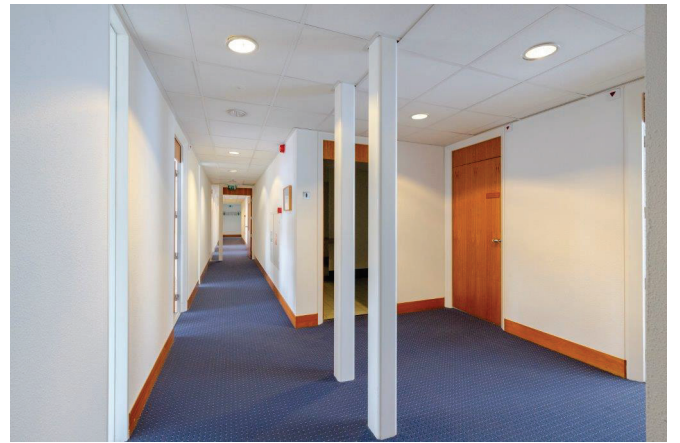




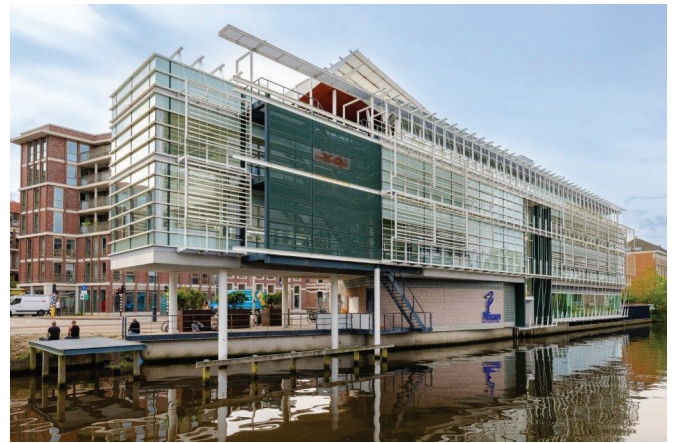
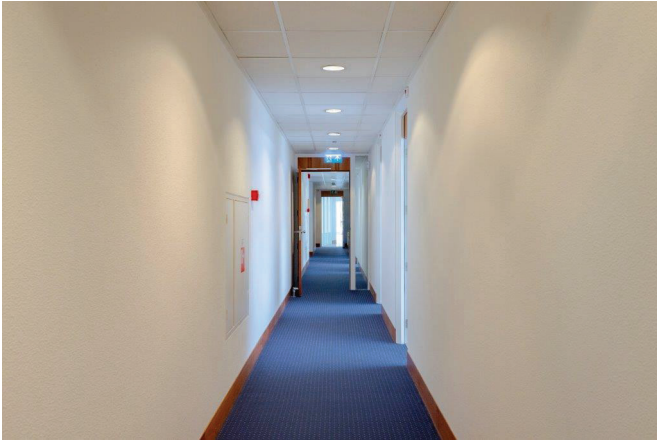















<p><b>12345</b> Perceelnummer</p> <p><b>25</b> Huisnummer</p> <p>— Vastgestelde kadastrale grens</p> <p>— Voorlopige kadastrale grens</p> <p>— Administratieve kadastrale grens</p> <p>— Bebouwing</p>	<p>Deze kaart is noordgericht</p> <p>Schaal 1: 500</p> <p>Kadastrale gemeente Haarlem</p> <p>Sectie C</p> <p>Perceel 7417</p>	<p><b>kadaster</b></p> 
--	---	--

Voor een eensluitend uittreksel, geleverd op 16 juli 2024  
De bewaarder van het kadaster en de openbare registers

Aan dit uittreksel kunnen geen betrouwbare maten worden ontleend.  
De Dienst voor het kadaster en de openbare registers behoudt zich de intellectuele eigendomsrechten voor, waaronder het auteursrecht en het databankenrecht.