

Te huur

Kantoorruimte, Winkelruimte

Bongerd 1
te Heerlen



- Centrum locatie Heerlen
- Op loopafstand van NS-Station Heerlen
- Aantrekkelijke huurcondities

Bongerd 1 te Heerlen

- Algemeen:** Het aangeboden object betreft een kantoor/winkel pand van totaal circa 1275 m² groot verdeeld over 3 verdiepingen van 425 m². Het object is gesitueerd direct tegenover het glaspaleis in het centrum van Heerlen. Deelverhuur / verhuur per verdieping behoort tot de mogelijkheden.
- Locatie:** Het object is gelegen in het winkelhart van Heerlen op loopafstand van het NS-Station. Naast de bekende winkels o.a. V&D, Berden, Douglas, Bodyshop, Van Haren, WE en juwelier Vaessen liggen nabij de winkelcentra Coriocenter, 't Loon en De Bongerd. Diverse horecagelegenheden liggen op het nabij gelegen Pancratiusplein.
- Vloeroppervlakte:** Voor verhuur is beschikbaar een totale oppervlakte van circa 1.275 m². Deelverhuur is mogelijk in units vanaf 425 m².
- Indeling:** Begane grond: entree, trappenhuis en lifthuis.
Verdieping 1: circa 425 m².
Verdieping 2: circa 425 m².
Verdieping 3: circa 425 m².
- Opleveringsniveau:** Casco plus.
Aanwezig: betonnen vloeren, CV installatie en electra installatie.
Elke verdieping is per lift bereikbaar
- Parkeren:** Diverse betaalde parkeermogelijkheden in diverse parkeergarages in het centrum van Heerlen.
- Bestemming:** Conform het vigerend bestemmingsplan (City-West, Heerlen) wordt aangegeven centrumvoorzieningen en/of wonen. Als gebruiksmogelijkheden wordt aangegeven centrumdoeleinden zijnde detailhandel, dienstverlening, kantoren met baliefunctie en/of horeca.
Informatie inzake gebruiksmogelijkheden en voorschriften is te verkrijgen via ons kantoor of bij de gemeente, danwel via de website www.ruimtelijkeplannen.nl.

Bongerd 1 te Heerlen

Huurprijs:	Nader overeen te komen. Informeer naar de aantrekkelijke huurcondities!
BTW:	Uitgangspunt is een met BTW belaste huurprijs. Indien een huurder niet voldoet aan de voor belaste verhuur gestelde criteria zal de huurprijs zodanig worden verhoogd dat het voor verhuurder ontstane financiële nadeel volledig wordt gecompenseerd.
Servicekosten:	Niet van toepassing. Huurder dient voor eigen rekening en risico contracten met nutsbedrijven af te sluiten voor de levering en het verbruik van gas, water en elektra.
Zekerheidstelling:	Een bankgarantie ter grootte van drie maanden huur en servicekosten te vermeerderen met de geldende BTW.
Huurindexatie:	De huurprijs zal jaarlijks, voor het eerst 1 jaar na de huuringangsdatum, worden verhoogd op basis van de consumentenprijsindex (CPI), reeks CPI "Alle huishoudens" (2006 = 100), zoals wordt gepubliceerd door het Centraal Bureau voor de Statistiek (CBS).
Huurovereenkomst:	De huurovereenkomst zal zijn gebaseerd op het model zoals is vastgesteld door de Raad voor Onroerende Zaken (ROZ) 2003, inclusief de algemene bepalingen.
Aanvaarding:	Direct.

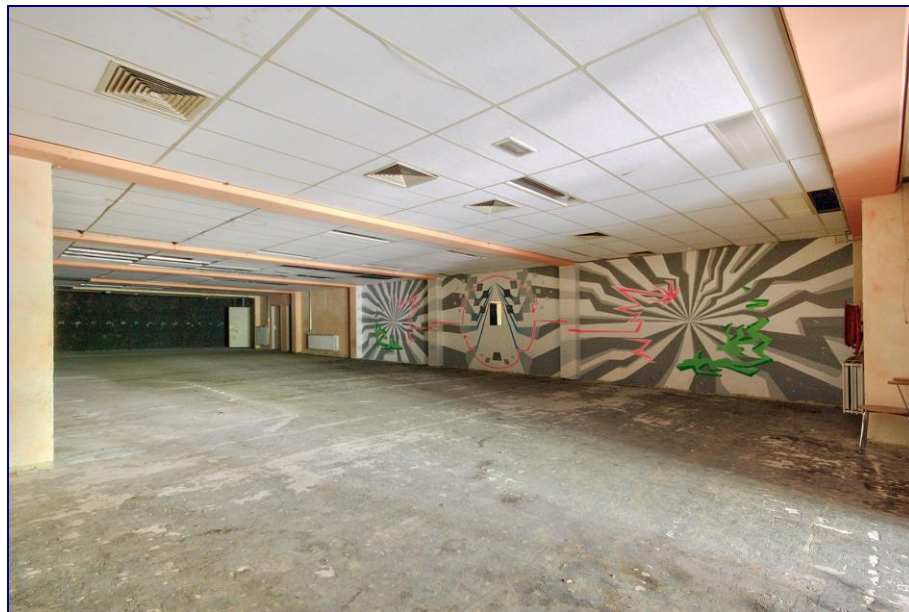
Foto('s)



Foto('s)



Foto('s)



Foto('s)



Promenade

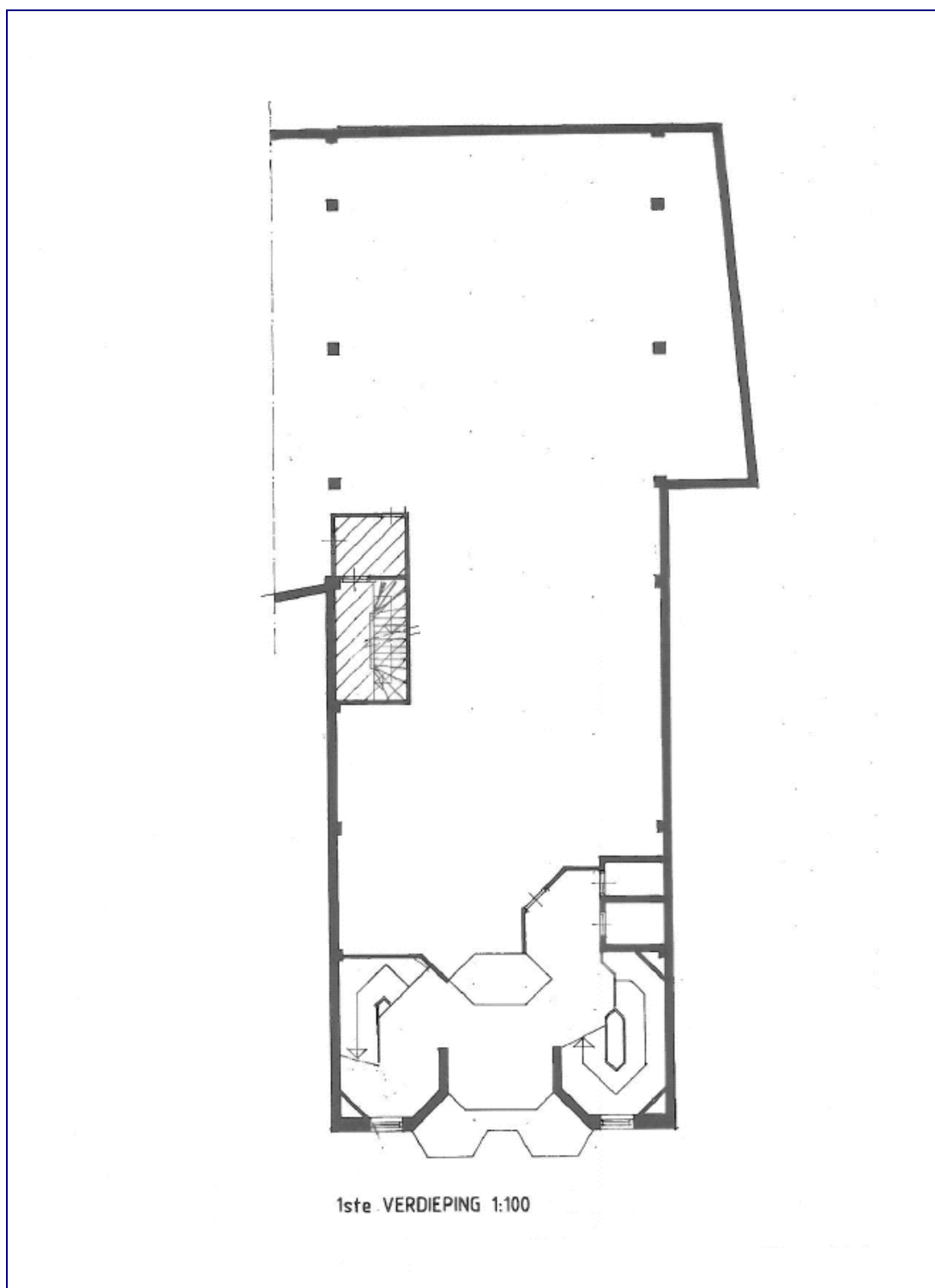


Saroleastraat

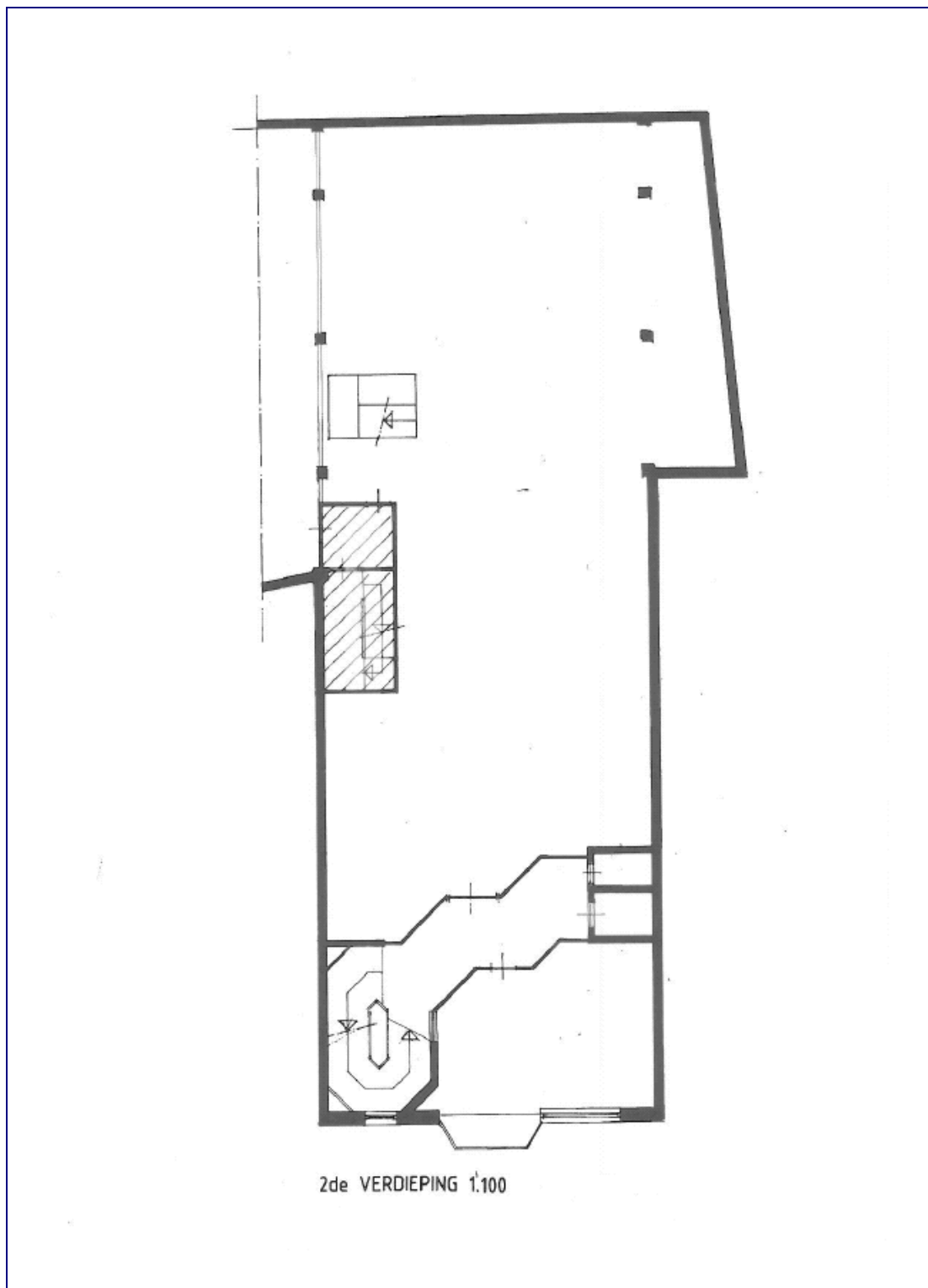
Foto('s)



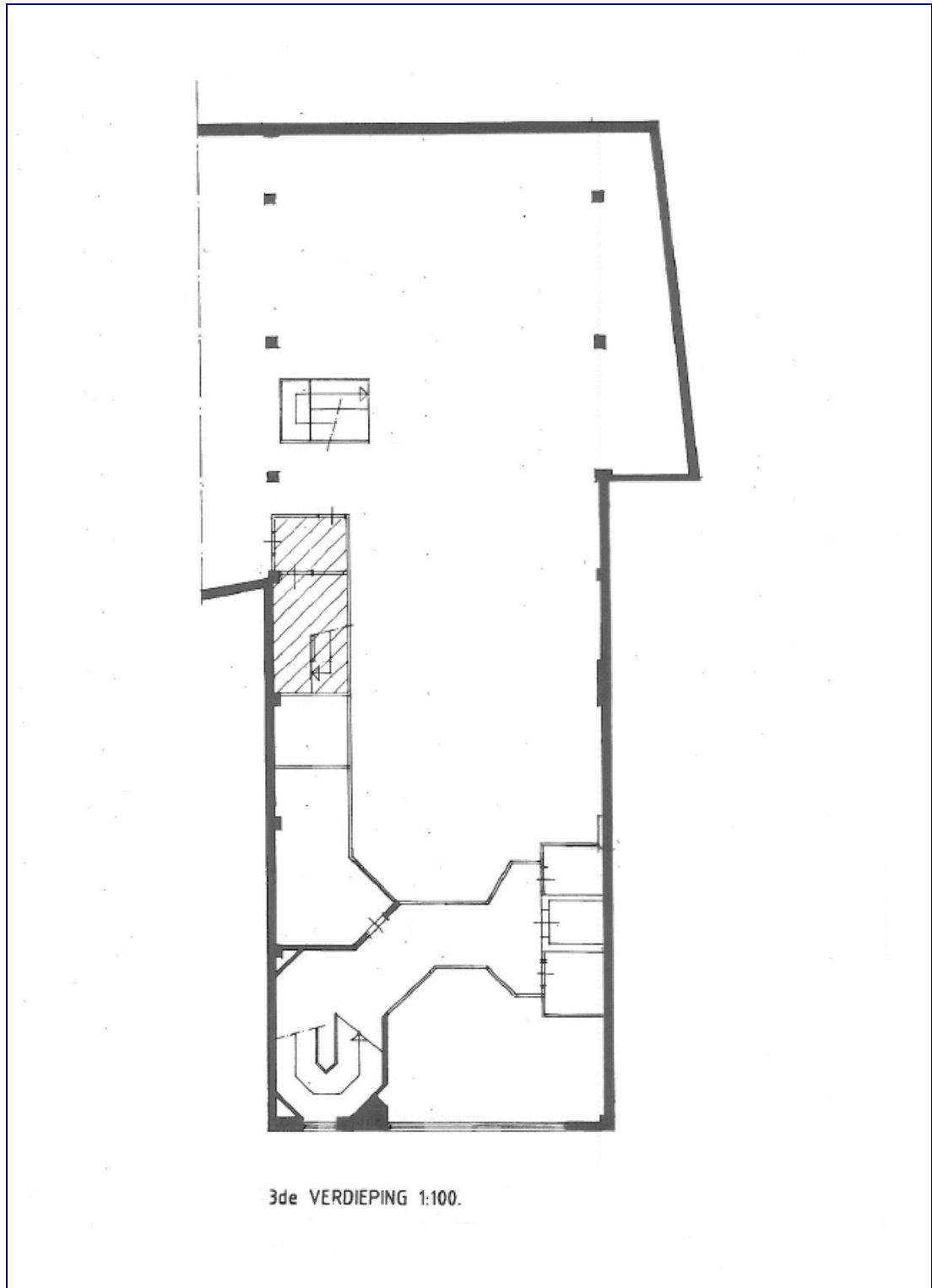
Plattegrond(en)



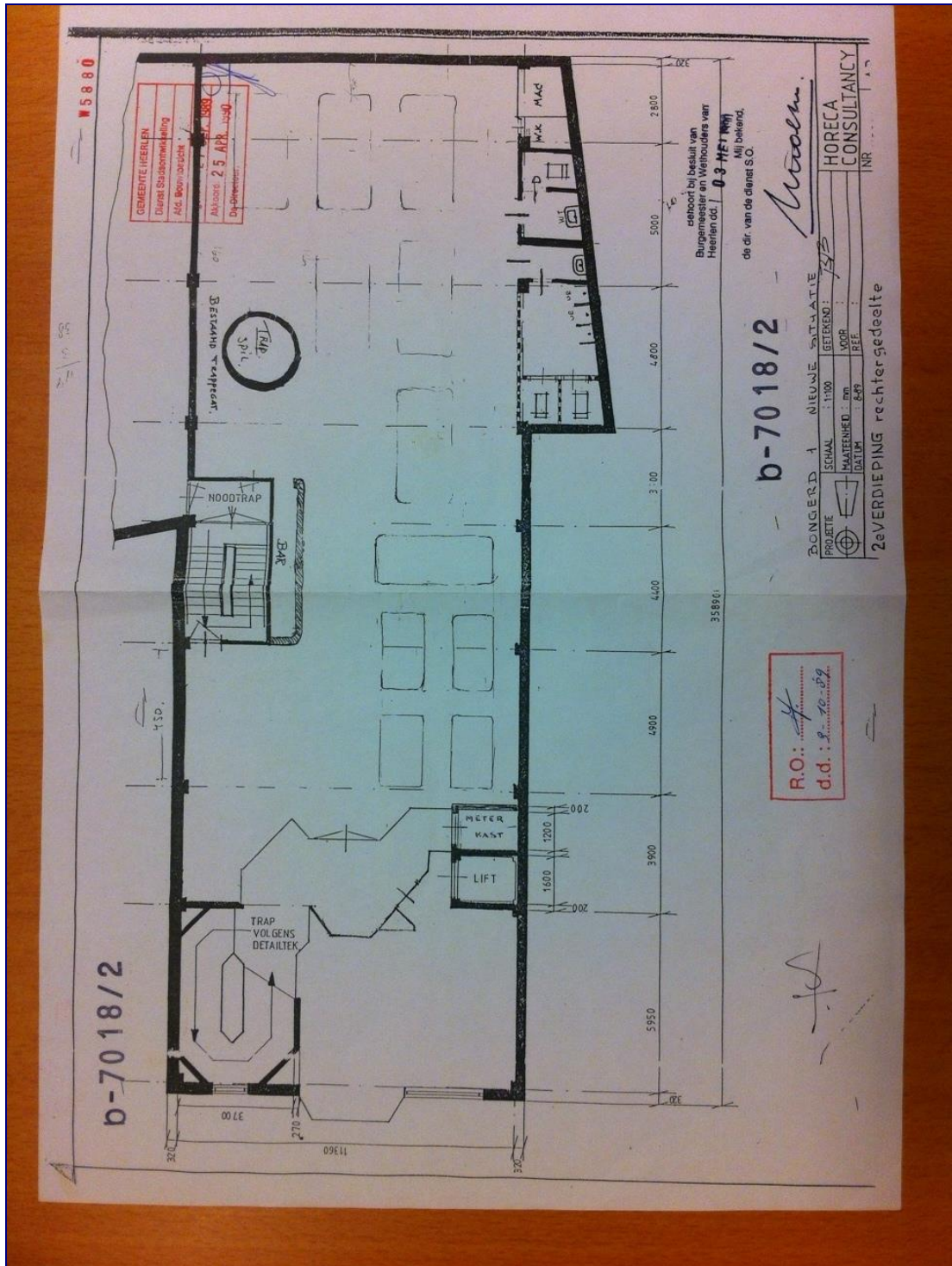
Plattegrond(en)



Plattegrond(en)



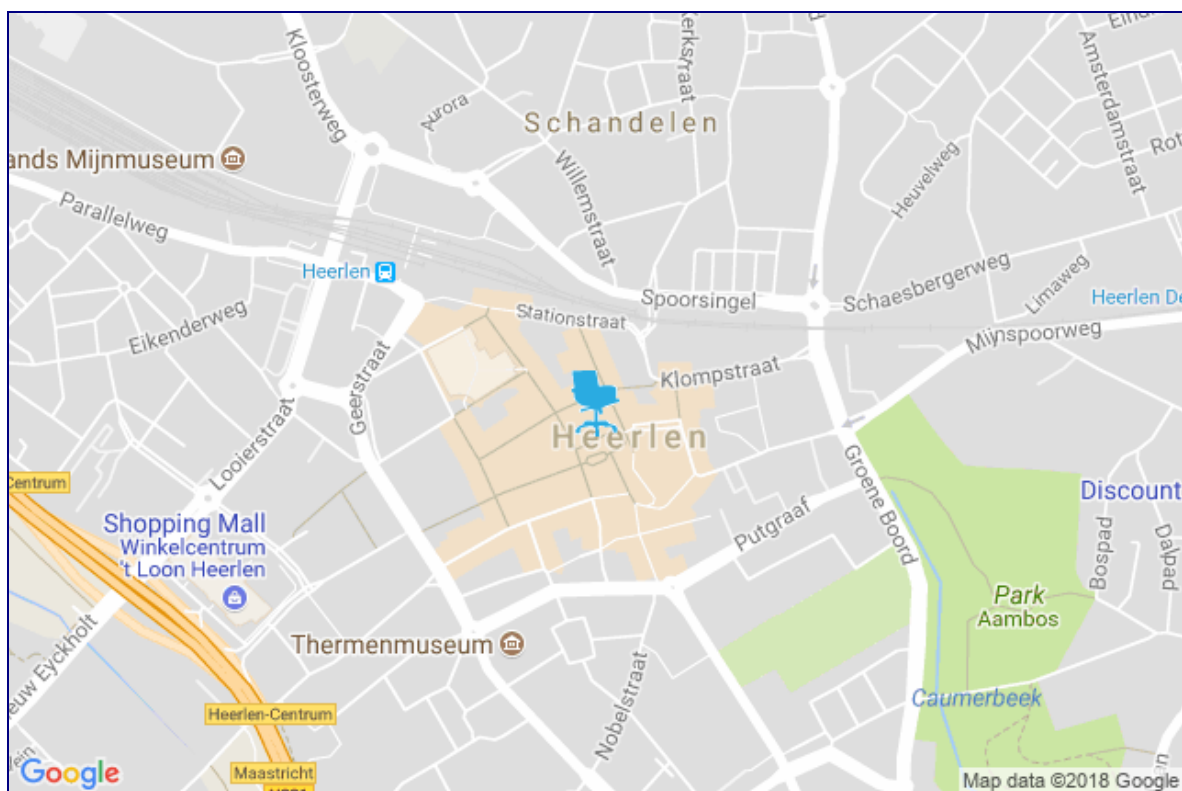
Plattegrond(en)



Kadastrale kaart(en)




Locatie

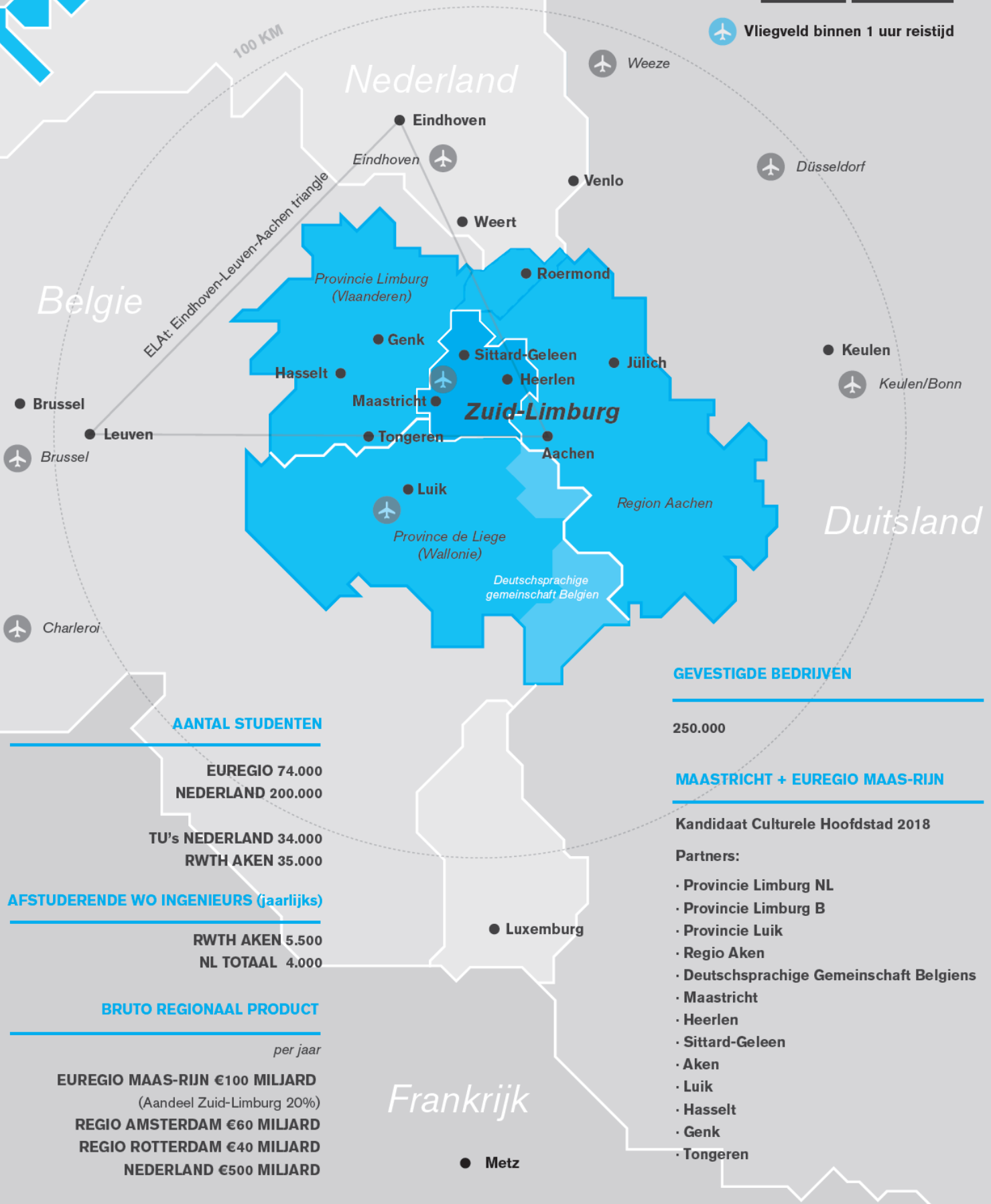


EUREGIO MAAS-RIJN

3.9 MILJOEN INWONERS

3 TALEN | 3 LANDEN

 **Vliegveld binnen 1 uur reistijd**



AANTAL STUDENTEN

EUREGIO 74.000
 NEDERLAND 200.000

TU's NEDERLAND 34.000
 RWTH AKEN 35.000

AFSTUDERENDE WO INGENIEURS (jaarlijks)

RWTH AKEN 5.500
 NL TOTAAL 4.000

BRUTO REGIONAAL PRODUCT

per jaar

EUREGIO MAAS-RIJN €100 MILJARD
 (Aandeel Zuid-Limburg 20%)
 REGIO AMSTERDAM €60 MILJARD
 REGIO ROTTERDAM €40 MILJARD
 NEDERLAND €500 MILJARD

GEVESTIGDE BEDRIJVEN

250.000

MAASTRICHT + EUREGIO MAAS-RIJN

Kandidaat Culturele Hoofdstad 2018

Partners:

- Provincie Limburg NL
- Provincie Limburg B
- Provincie Luik
- Regio Aken
- Deutschsprachige Gemeinschaft Belgiens
- Maastricht
- Heerlen
- Sittard-Geleen
- Aken
- Luik
- Hasselt
- Genk
- Tongeren

Zuid-Limburg ontgrenst.

Voor een grenzeloze groei van Nederland.

De Nederlandse economie is onlosmakelijk verbonden met Europa en de wereld. Zij kan een nieuwe boost krijgen als grenzen definitief oplossen en de laatste blokkades voor een grenzeloze groei worden opgeruimd. Om te beginnen bij haar poort naar Europa: Zuid-Limburg.

Grenzeloze regio

Zuid-Limburg grenst voor 6 kilometer aan Nederland en voor 220 kilometer aan het buitenland. De regio is onderdeel van een Europese regio van 5,9 miljoen inwoners. Grofweg: de Eindhoven-Leuven-Aken Triangle (ELAT).

Grenzeloze toptechnologie

Het Nederlandse deel van deze Europese technologieregio, met 30.000 studenten in Zuid-Limburg, presteert nu al sterk. Zuidoost-Nederland (Limburg en de regio Eindhoven) levert 35% van de Nederlandse export, 45% van de private R&D-uitgaven en 54% van de Nederlandse patenten. De kracht van het Duitse deel van deze technologieregio concentreert zich in Aken met ruim 36.000 studenten op de Technische Universiteit. Daar wordt de komende jaren twee miljard euro geïnvesteerd in toptechnologische bedrijvigheid. Leuven is het concentratiepunt in het Belgische deel met ruim 40.000 studenten en vele nieuwe technologiebedrijven die in de afgelopen jaren zijn ontstaan.

De Europese kansen in Zuid-Limburg zitten in de bundeling van de krachten over de grenzen heen. De bundeling van kennis en kunde met de toptechnologie in Duitsland en België leidt tot 'kassa' voor de Nederlandse economie. De bewijzen liggen er: internationale onderzoeksinstituten en opleidingen die in gezamenlijkheid worden gerund door de universiteiten van Aken, Hasselt en Maastricht en het Forschungszentrum Jülich.

Grenzeloos OV

De economische winst van grenzeloos openbaar vervoer wordt bereikt met aanvaardbare reistijden tussen de economische- en de kenniscentra in onze Euregio. Het aantal samenwerkingsverbanden over de grens heen en de beschikbaarheid van bèta-arbeidskrachten neemt dan toe. De concrete opdracht is de reistijden met het openbaar vervoer vanuit Zuid-Limburg met Aken, Jülich, Leuven, Hasselt en Luik terug te brengen tot normale Nederlandse proporties.



Grenzeloze kennisdeling

De economische winst van grenzeloos verkeer van kennis wordt bereikt als universiteiten met elkaar en met bedrijven over de grens heen kunnen samenwerken zoals dat binnen Nederland normaal is. Die bundeling van kennis en ondernemerschap leidt dan tot nieuwe technologieën en nieuwe banen. De concrete opdracht is om alle formele regels die de grensoverschrijdende samenwerking verzwaren ten opzichte van binnenlandse samenwerking, af te schaffen.

Grenzeloze carrières

De economische winst van grenzeloos verkeer van carrières is bereikt als jonge mensen in Zuid-Limburg niet alleen een baan, maar ook een carrière in het vooruitzicht hebben. De Europese regio is nu al een gebied met miljoenen arbeidsplaatsen. Maar 'jobhoppen' stuit vaak op bureaucratische grensblokkades. Betere carrièremogelijkheden vergroten de aantrekkingskracht op (de beste) kenniswerkers en leiden tot meer innovatie en nieuwe marktkansen. De concrete opdracht is om alle fiscale, juridische en pensioentechnische regels voor werknemers in de Europese regio (minimaal) gelijkwaardig te laten zijn ten opzichte van een werknemer met een carrière binnen Nederland.

Grenzeloze ambitie

Zuid-Limburgse ondernemers, (onderwijs)instellingen en overheden werken samen aan de Europese technologieregio. Dat doen zij vanuit het geloof in een sterke industriepolitiek, vanuit één visie, met heldere prioriteiten en met de bereidheid hierin fors te investeren. De realisatie van een grenzeloos Zuid-Limburg is hierin een topprioriteit. De grote impuls die dit geeft aan de Nederlandse economie maakt het logisch dat deze prioriteit wordt opgenomen in het nieuwe nationale regeerakkoord.



ZUID-LIMBURG

REALISATIE

Studio Brandstof i.o.v.
Regiobranding Zuid-Limburg

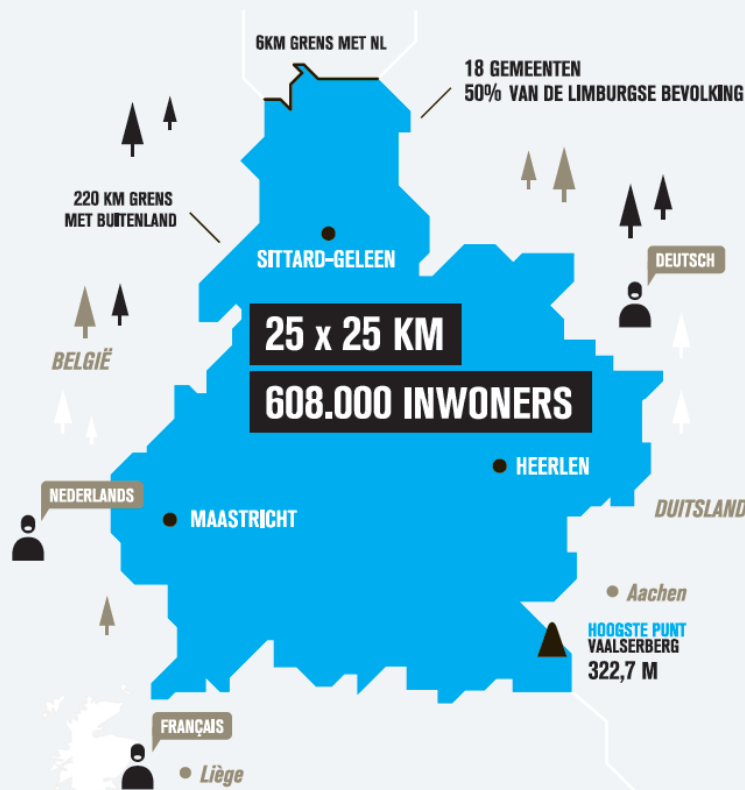
www.studiobrandstof.nl
www.zuidlimburg.nl

BRONNEN

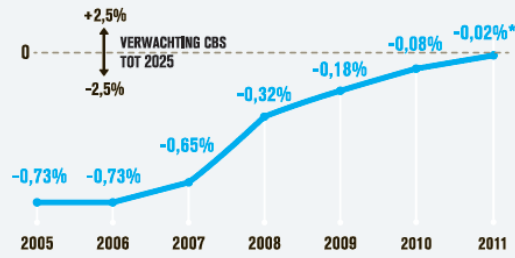
Etil, Kennis en Economisch Onderzoek (Rabobank), CBS, Atlas voor Gemeenten, NICIS, Brainport2020, UWV, Hendrik Beerd Brand Consultancy & University Utrecht.



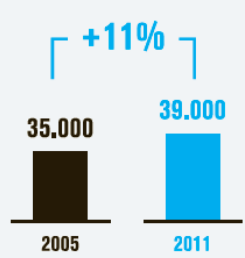
BEWONERS EN LIGGING



BEVOLKINGSONTWIKKELING



GROEP 20-25 JARIGEN



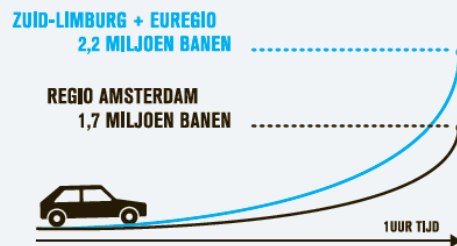
8 MICHELIN-STERREN



CULTUUR



BANEN BINNEN 1 UUR REISTIJD



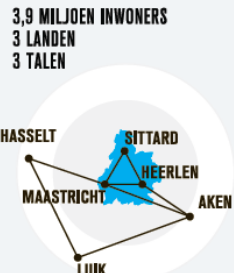
GROOTSTE KUNSTBEURS



REISTIJDEN TREIN



EUREGIO MAAS-RIJN



BRUTO REGIONAAL PRODUCT



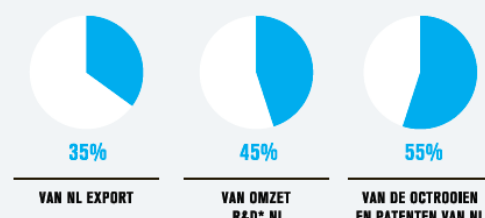
BEVOLKINGSONTWIKKELING 2011



8 VliegvelDEN BINNEN 1 UUR REISAFASTAND



BRAINPORT ZUIDOOST-NEDERLAND



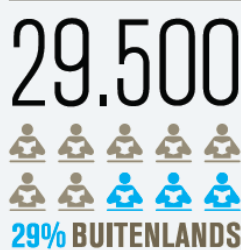
ZUID-LIMBURG STERKSTE ECONOMISCHE STIJGER



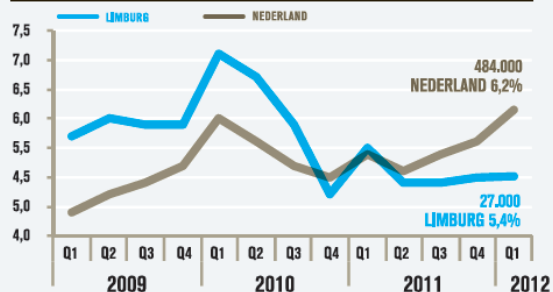
UNITED WORLD COLLEGE



STUDENTEN



ONTWIKKELING WERKLOOSHEID



STERKSTE REPUTATIE

- TOP 3 STEDEN
1. AMSTERDAM
 2. MAASTRICHT
 3. UTRECHT
- TOP 3 PROVINCIES
1. LIMBURG
 2. NOORD-BRABANT
 3. NOORD-HOLLAND
- TOP 3 STREKEN
1. VELUWE
 2. ZUID-LIMBURG
 3. TEXEL

ZUID-LIMBURG

MAASTRICHT REGION

DESIGN

Studio Brandstof i.o.v.
Regiobranding Zuid-Limburg

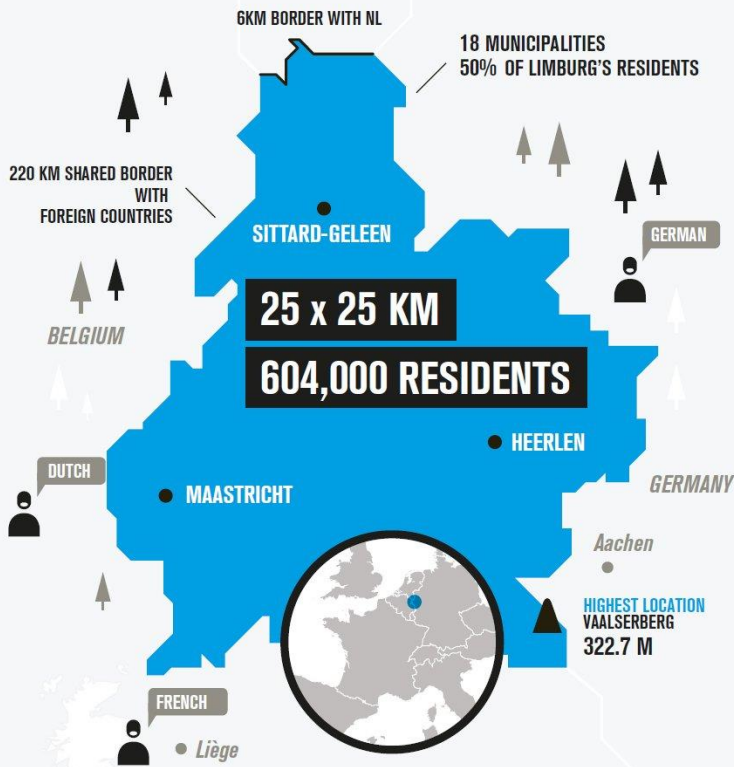
www.studiobrandstof.nl
www.zuidlimburg.nl

SOURCES

Etil, Kennis en Economisch Onderzoek (Rabobank), CBS, Atlas voor Gemeenten, NICIS, Brainport2020, UWV, Hendrik Beerda Brand Consultancy & University Utrecht.



RESIDENTS AND REGION



POPULATION GROWTH



STRONGEST REPUTATION

- TOP 3 CITIES
1. AMSTERDAM
 2. MAASTRICHT
 3. UTRECHT
- TOP 3 PROVINCES
1. LIMBURG
 2. NOORD-BRABANT
 3. NOORD-HOLLAND
- TOP 3 REGIONS
1. VELUWE
 2. ZUID-LIMBURG
 3. TEXEL

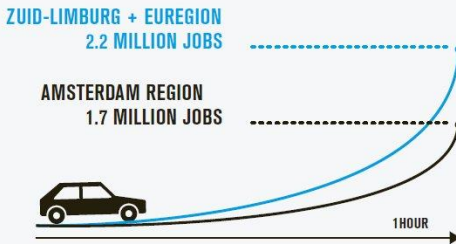
7 MICHELIN STARS



CULTURE



JOBS WITHIN 1 HOUR COMMUTE



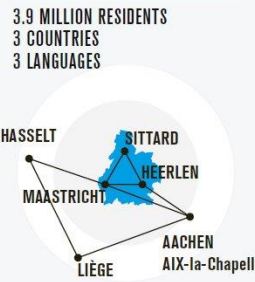
LARGEST ART FAIR



TRAIN JOURNEY TIMES



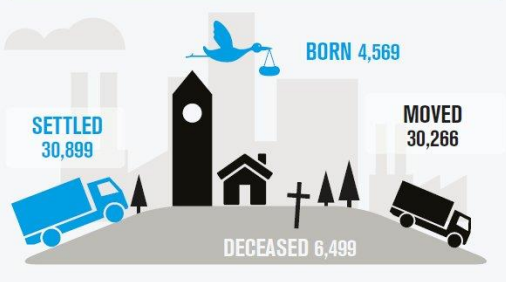
MEUSE-RHINE EUREGIO



GROSS REGIONAL PRODUCT



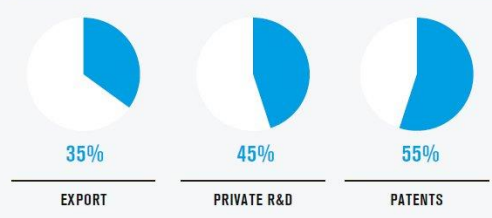
POPULATION STATISTICS 2012



8 AIRPORTS WITHIN A 1 HOUR'S TRAVEL



BRAINPORT SOUTHEAST NETHERLANDS

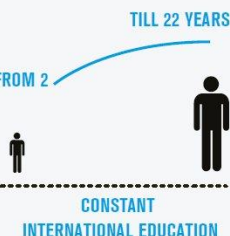


NET MIGRATION RATE

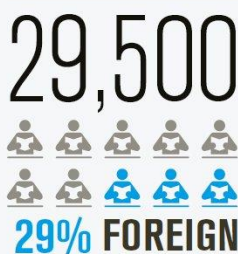


UNITED WORLD COLLEGE

ONLY ONE IN THE NETHERLANDS



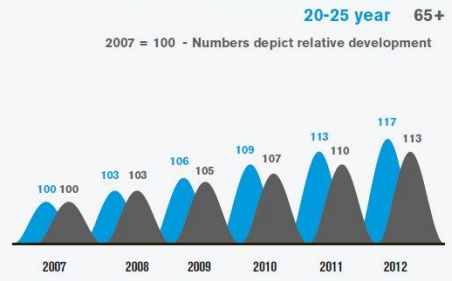
STUDENTS



DEVELOPMENT OF UNEMPLOYMENT



DEVELOPMENT YOUTH / ELDERLY PEOPLE



ZUID-LIMBURG IN PERSPECTIEF

Drie kwaliteiten maken Zuid-Limburg bijzonder:

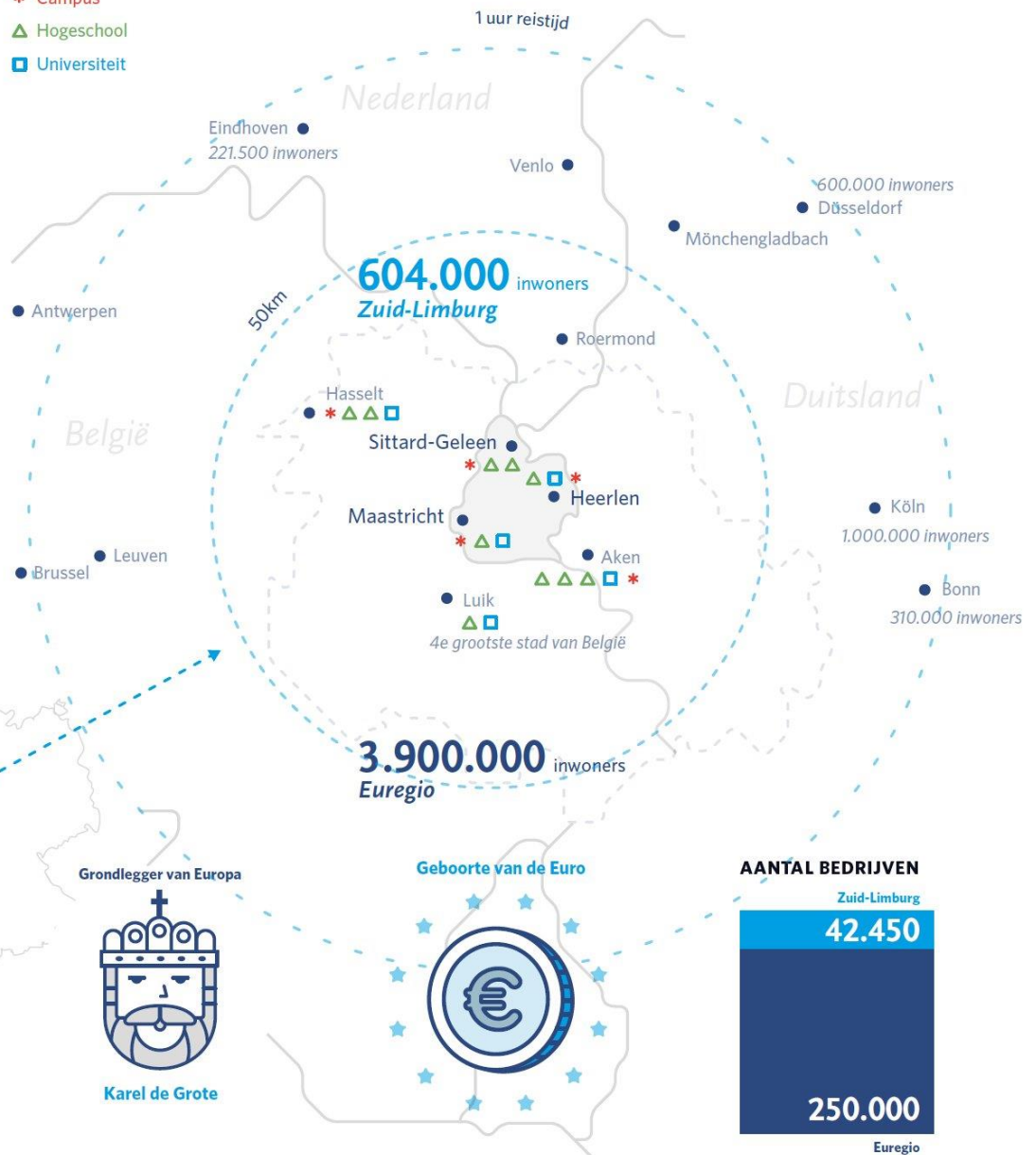
- de innovatieve economie,
- het uitstekende leefklimaat,
- de uitdagende internationale ligging.

Een unieke en voor de inwoners vooral ook aantrekkelijke combinatie. Carrièrekanen en quality of life gaan bij ons prima samen: hard werken en lekker leven.

Bedrijfsleven, overheid en onderwijs- & kennisinstellingen werken samen aan de toekomst van onze regio. Want Zuid-Limburg heeft de ambitie om zich te ontwikkelen tot één van de top-technologische regio's in Europa.

We hebben goud in handen.

- * Campus
- ▲ Hogeschool
- Universiteit



WERKLOOSHEID 2013



Made in Zuid-Limburg
Eerste 3D geprinte
prothese op maat



STUDENTEN HBO / WO

128.000 Euregio

29.500 Zuid-Limburg



MEEST INTERNATIONALE UNIVERSITEIT VAN NL



BANEN RONDOM

Zuid-Limburg + Euregio
2,2 miljoen



Maastricht Aachen Airport

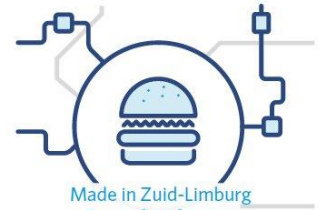
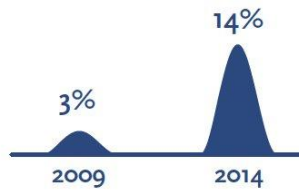


Vier moedertalen



* Van Keulen tot Luxemburg verstaat men nog altijd elkaars dialect.

Vergroening 20-25 Jaar toenames ten opzichte van 2008



Made in Zuid-Limburg
Eerste hamburger
uit laboratorium

ARBEIDSPRODUCTIVITEIT



Made in Zuid-Limburg
DYNEEMA
sterkste vezel ter wereld
15x sterker dan staal



AFGESTUDEERDE INGENIEURS (PER JAAR)



AANTAL MICHELINSTERREN Zuid-Limburg / Euregio

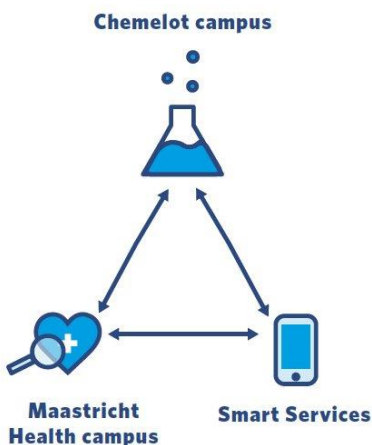


3 ACADEMISCHE ZIEKENHUIZEN



Aken / Luik / Maastricht

BRIGHTLANDS CAMPUSSEN



Smart Services



grootste dataverwerker en -analist van NL

TEFAF grootste kunstbeurs ter wereld



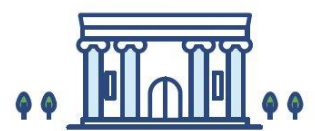
Internationals Zuid-Limburg

+386%
2007 tov 2012

100+ Festivals



100+ Musea



Binnen 1 uur reistijd

Verdrag van Maastricht oprichting EU



Zuidoost-Nederland / Brainport 2020



35%
export NL



45%
omzet R&D NL



55%
octrooien
en patenten van NL

United Nations University



Maastricht Economics and Social Research
Institute on Innovation and
Technology



Ambitie Zuid-Limburg 2020

Faciliteren en versnellen

Limburg Economic Development (LED) is de netwerkorganisatie van de Zuid-Limburgse gemeenten die in het kader van Brainport 2020 nauw samenwerken met het bedrijfsleven en onderwijs- en kennisinstellingen. Het gebied heeft zich als doel gesteld in 2020 bij de toptechnologische regio's van Europa te horen, 17.000 nieuwe banen te genereren en € 8,5 miljard extra bij te dragen aan de BV Nederland. LED is de organisatie die dit proces faciliteert en versnelt. Samen investeert het gebied in de toekomst.

17.000
extra banen



toptechnologische
regio's



extra bijdrage
aan de b.v. Nederland

€
8,5 miljard

Het vrijwel
uitbannen van
werkloosheid



De Zuid-Limburgse Economie



Werken in Heerlen

Heerlen, groenste stad van Nederland 2004, is het hart van Parkstad Limburg. Dit is het gebied in Oostelijk Zuid-Limburg, op de grens van het Heuvelland en de uitlopers van de Eifel, waar eigentijdse stedelijke voorzieningen en de groene omgeving bij elkaar komen. Het groen van het Imstenraderbos, het Aambos en Terworm omringen de stad. Wandelen en fietsen vanuit Heerlen is genieten van de natuur, van kastelen, watermolens en boerderijen. Aan de rand van de stad is de Brunsummerheide te vinden een gebied waar uren gewandeld en gefietst kan worden.

Heerlen is een populaire winkelstad met een breed en gevarieerd winkelaanbod. Naast de gezellige winkelstraten zijn er diverse grotere winkelcentra, zoals bijvoorbeeld het Corio Center en Het Loon. Daarnaast kan men terecht op de uitgebreidere woonboulevard die jaarlijks miljoenen bezoekers van heinde en verre trekt. Men kan tevens op een ontspannen wijze een hapje eten, een filmpje pikken of genieten op één van de vele terrasjes die Heerlen rijk is. Heerlen is echter meer dan een winkelstad alleen.

Ook op andere terreinen heeft de stad veel te bieden. Zo kunnen liefhebbers van kunst en cultuur terecht in het Parkstad Limburg Theater. Daarnaast kunt u diverse musea, als het Thermenmuseum, de Stadsgalerij of Kasteel Hoensbroek bezoeken.

Bovendien worden jaarlijks vele aantrekkelijke evenementen georganiseerd. Denk aan de Taptoe, de Profonde, de Telematicaloop en het festival Cultura Nova die alle Heerlense straten vullen met vele dansende en feestvierende mensen.

Een krachtig centrum van Parkstad maakt de regio een stuk aantrekkelijker. Daarom ziet men het centrum van Heerlen als het centrum van Parkstad. Het is een podium voor de spreekwoordelijke Culturele Lente, de motor voor onze regionale economie en kristallisatiepunt voor hoogstedelijk wonen. Om de regionale woon- en werkomgeving aantrekkelijk en leefbaar te houden is een stadscentrum met een groot aanbod aan winkels, bedrijvigheid, wonen, vermaak, kunst en cultuur, in de directe nabijheid van groot belang.

Contactgegevens

Nadere informatie en/of bezichtiging:

MVGM Maastricht

Bezoekadres:

Pierre de Coubertinweg 5P
6225 XT MAASTRICHT

Correspondentieadres:

Postbus 3140
6202 NC MAASTRICHT

T 088-432 49 10

E bedrijfshuisvesting.maastricht@mvgm.nl

I www.mvgm.nl

Tw <https://twitter.com/mvgmbhv>

Uw makelaars:



M.M.M. (Marc) van den Berg RM

Bedrijfsmakelaar

T 06-13 73 88 95

E mmm.vanden.berg@mvgm.nl

Profiel MVGM

MVGM bestaat uit de bedrijfsonderdelen MVGM Vastgoedmanagement, MVGM Bedrijfsmakelaars en MVGM Vastgoedtaxaties. Met meer dan 500 medewerkers en vanuit 20 kantoren ondersteunt MVGM eigenaren van en investeerders in vastgoed in de breedte bij hun exploitatie- en huisvestingsvraagstukken.

MVGM is officieel geregistreerd onder de RICS Regulation en mag hiermee de aanduiding “regulated bij RICS” voeren. De titel “regulated bij RICS” is sinds november 2010 geïntroduceerd in Europa en vertegenwoordigt de hoogste integriteitstandaarden van bedrijfsvoering in de vastgoedbranche. RICS is een internationale belangenorganisatie voor Chartered Surveyors. Deze Chartered Surveyors zijn professionals die binnen de verschillende vakgebieden van het vastgoed werkzaam zijn. De kracht van de Vereniging is de internationale erkenning van de titel MRICS en FRICS en staat borg voor integriteit en professionaliteit. Door zich te verbinden aan RICS en de daarbij behorende “Rules of Conduct” voldoet MVGM aan het hoogste vakinhoudelijke niveau gekoppeld aan heldere normen en waarden op het gebied van ethische bedrijfsvoering.

MVGM Vastgoedmanagement is ontstaan uit de samenvoeging van een aantal zeer gerenommeerde vastgoedmanagementorganisaties en werkt in opdracht van particuliere en institutionele beleggers zoals verzekeringsmaatschappijen en pensioenfondsen, bedrijven en overheidsinstellingen. MVGM heeft als grootste vastgoedbeheerder van Nederland 50.000 woningen, meer dan twee miljoen vierkante meter bedrijfsruimten en kantoren, een ruime anderhalf miljoen vierkante meter winkelruimte, 40.000 eenheden VvE en tal van andere projecten in beheer.

MVGM Bedrijfsmakelaars behoort al jaren tot de top van de vastgoedsector in Nederland en combineert een sterk landelijk netwerk met zeer uitgebreide kennis van zowel de lokale als regionale vastgoedmarkt. Hierdoor is MVGM Bedrijfsmakelaars uitstekend op de hoogte waar vraag en aanbod zich bevinden. In een markt die continue verandert zorgt MVGM Bedrijfsmakelaars met haar kennis, inzichten en marktinformatie voor het beste resultaat voor haar opdrachtgevers.

MVGM Vastgoedtaxaties mag zich rekenen tot de meest toonaangevende spelers op de Nederlandse vastgoedmarkt. MVGM Vastgoedtaxaties verzorgt voor uiteenlopende opdrachtgevers een grote verscheidenheid aan taxaties van kantoren, winkels, bedrijfsruimten of bijzondere objecten, leeg of in gebruik. MVGM Vastgoedtaxaties werkt voor de meeste institutionele beleggers, de banken en financiers, voor woningcorporaties, ondernemers, DGA's, maar ook voor verzekeringsmaatschappijen, overheden en overheidsinstanties.

Vestigingenoverzicht

Amersfoort:

Van Asch van Wijkstraat 55
3811 LP Amersfoort
T 088-432 49 25
E bedrijfsmakelaars.amersfoort@mvgm.nl

Apeldoorn:

Van Asch van Wijkstraat 55
3811 LP Amersfoort
T 088-432 47 70
E bedrijfsmakelaars.apeldoorn@mvgm.nl

Den Bosch:

Pettelaarpark 84
5216 PD Den Bosch
T 088-432 49 70
E bedrijfsmakelaars.denbosch@mvgm.nl

Eindhoven:

Mahatma Gandhilaan 6
5653 ML Eindhoven
T 088-432 47 60
E bedrijfsmakelaars.eindhoven@mvgm.nl

Maastricht:

Pierre de Coubertinweg 5P
6225 XT Maastricht
T 088-432 49 10
E bedrijfsmakelaars.maastricht@mvgm.nl

Utrecht:

Euclideslaan 251
3584 BV Utrecht
T 088-432 49 25
E bedrijfsmakelaars.utrecht@mvgm.nl

Amsterdam:

Naritaweg 211
1043 CB Amsterdam
T 088-432 44 40
E bedrijfsmakelaars.amsterdam@mvgm.nl

Arnhem:

Mr. B.M. Teldersstraat 15
6842 CT Arnhem
T 088-432 42 52
E bedrijfsmakelaars.arnhem@mvgm.nl

Breda:

Bijster 45-47
4817 HZ Breda
T 088-432 46 85
E bedrijfsmakelaars.breda@mvgm.nl

Den Haag:

De Bruyn Kopsstraat 9K
2288 EC Rijswijk
T 088-432 45 45
E bedrijfsmakelaars.denhaag@mvgm.nl

Rotterdam:

Bahialaan 200
3065 WC Rotterdam
T 088-432 45 45
E bedrijfsmakelaars.rotterdam@mvgm.nl