

Euverman



Molenweg 14,
Hellendoorn

Huurprijs: € 135,- per vierkante meter per jaar

Te huur

Hellendoorn, Molenweg 14



Multifunctionele maatschappelijke ruimte gelegen naast Huisartsenpraktijk De Wippenbelt en Service Apotheek Hellendoorn.

Alle verstrekte informatie moet worden beschouwd als een uitnodiging tot het doen van een bod. Aan deze informatie kunnen geen rechten worden ontleend.

Plattegrond (niet op schaal)

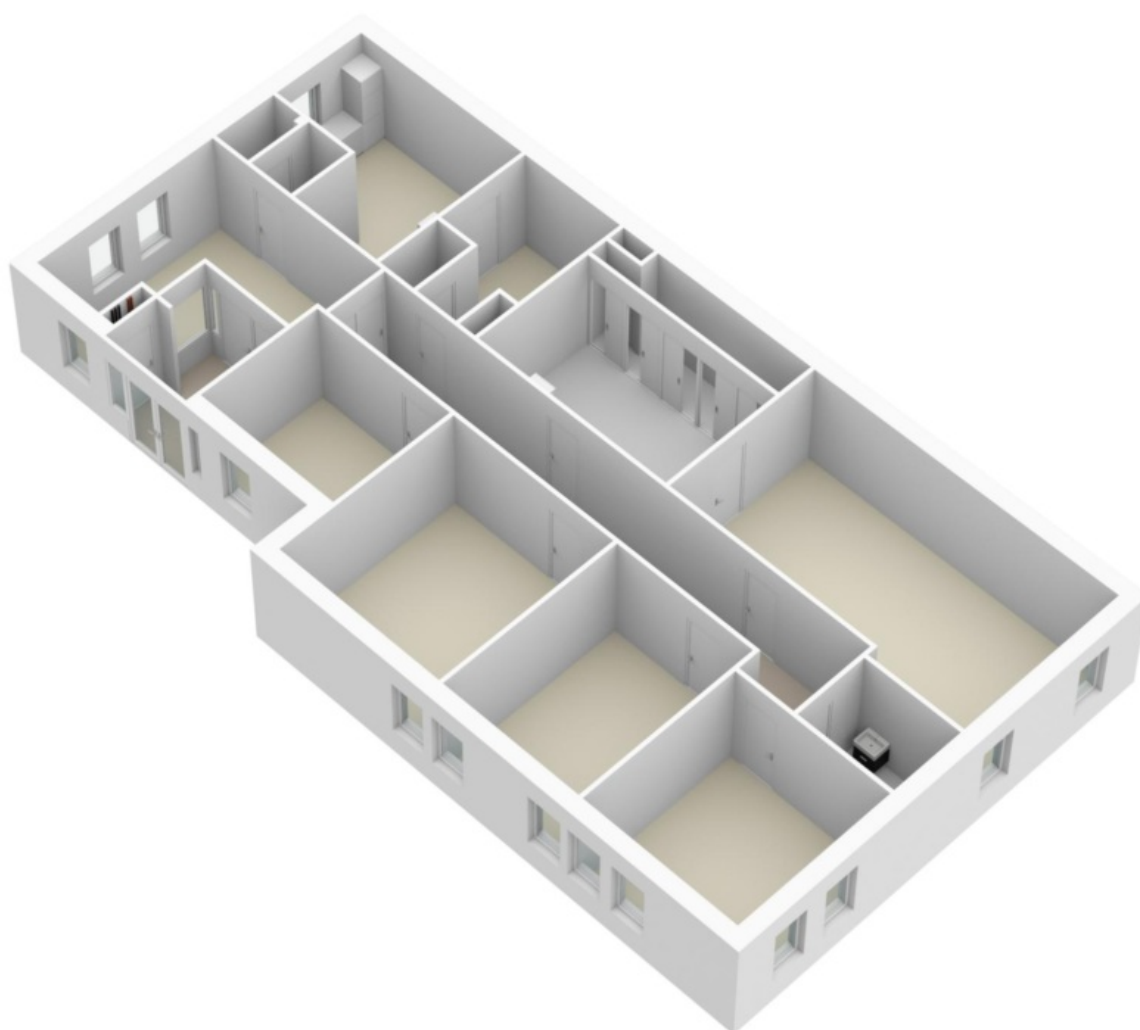
Hellendoorn, Molenweg 14



Aan de plattegronden kunnen geen rechten worden ontleend.
© Zibbet www.zibbet.nl

Plattegrond (niet op schaal)

Hellendoorn, Molenweg 14



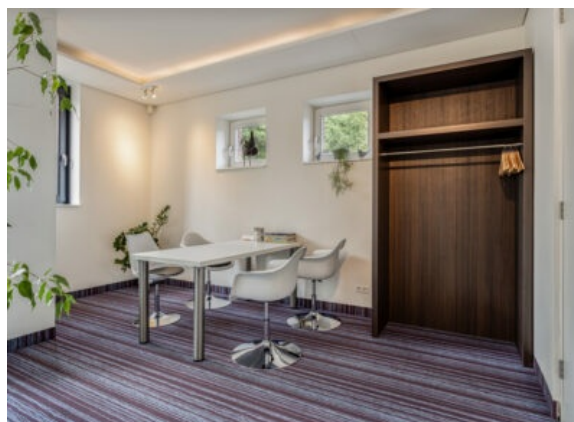
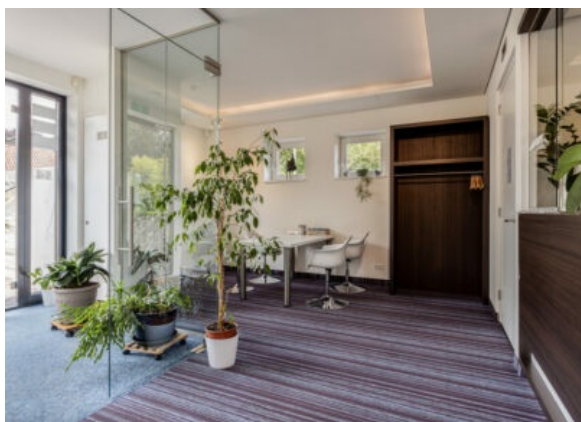
Foto's en beeldmateriaal

Hellendoorn, Molenweg 14



Foto's en beeldmateriaal

Hellendoorn, Molenweg 14



Foto's en beeldmateriaal

Hellendoorn, Molenweg 14



Algemene informatie

Hellendoorn, Molenweg 14

Objectomschrijving:

Multifunctionele maatschappelijke ruimte gelegen naast Huisartsenpraktijk De Wippenbelt en Service Apotheek Hellendoorn.

Het gebouw heeft een totale oppervlakte van ca. 202 m² v.v.o. en is in 2011 gebouwd. Het gebouw is van alle gemakken voorzien en heeft een hoog afwerkingsniveau. Het prachtige pand is landelijk gelegen en er zijn voldoende parkeermogelijkheden.

U komt binnen via een ruime entree en deze is tevens bereikbaar middels een personen buitenlift. Er is een ruime wachtruimte met receptie en kantine met pantry (incl. apparatuur) en twee toiletten. Er zijn 4 spreekkamers, groepskamer en berging/archief.

Verhuurbaar vloeroppervlakte:

ca. 202 m² v.v.o.

Adres:

Molenweg 14, 7447 CW HELLENDOORN

Bestemming:

Volgens het vigerende bestemmingsplan bestemd voor "Maatschappelijk".

Bereikbaarheid:

Ca. 5 minuten van Nijverdal en ca. 20 minuten van Raalte, Rijssen, Ommen en Almelo.

Voorzieningen:

- Internet;
- Alarm;
- Vaatwasser en combi oven;
- Vloerverwarming;
- Ventilatie;

Huurprijs:

€ 135,- per m² op jaarbasis (vrij van BTW)

Huurcondities:

Ingangsdatum: in overleg

Huurtermijn: in overleg

Huurverlenging: in overleg

Opzegtermijn: in overleg

Huurverlenging: in overleg

Huuraanpassing d.m.v. indexering per jaar op basis van de reeks consumentenprijsindexcijfers (alle huishoudens)

Bankgarantie/Waarborgsom is drie maanden huur + BTW





De adviseurs van team Euverman

Onze expertise blijft op niveau en actueel door permanente educatie en we zijn aangesloten bij NVM. Bemiddeling en exploitatie van bedrijfsmatig onroerend goed is een andere discipline dan woningmakelaardij. Daarom heeft Euverman zich gespecialiseerd op dit gebied, zodat wij u nog beter kunnen helpen. Winkels, kantoren en bedrijfspanden: behalve onroerende zaken zijn het 'kapitaalgoederen' of 'productiemiddelen' die moeten renderen. Kopen of huren, verkopen of verhuren. Het zijn vooral economische beslissingen, waarbij onderbouwingen nog rationeler plaatsvinden dan in de particuliere sfeer. Een zeer belangrijke beslissing.

Als gedreven, accurate bedrijfsmakelaars zetten wij onze hun deskundigheid in om ondernemers bij te staan in het beslissingsproces en spannen ons vervolgens in om die genomen beslissingen ook daadwerkelijk ten uitvoer te brengen.

Euverman is een gerenommeerd makelaarskantoor dat niet alleen lokaal en regionaal een in het oog lopende marktpositie bezit, maar ook met en voor landelijke partijen bemiddelt in bedrijfsmatig onroerend goed. Onafhankelijk bij taxaties, maar zeer partijdig en betrokken bij onderhandelingen.

Euverman

Bornsestraat 5
7556 BA Hengelo
(074) 250 32 22

 **Euverman**
 **Euverman**
 **Euverman_NL**

info@euverman.eu
www.euverman.eu