

# Euverman



Enschedeesestraat 47,  
Hengelo

**Huurprijs: € 120,- per vierkante meter per jaar**

# Te huur

Hengelo, Enschedesestraat 47

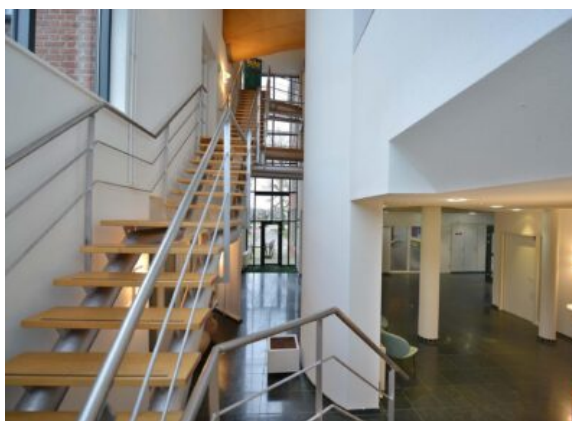
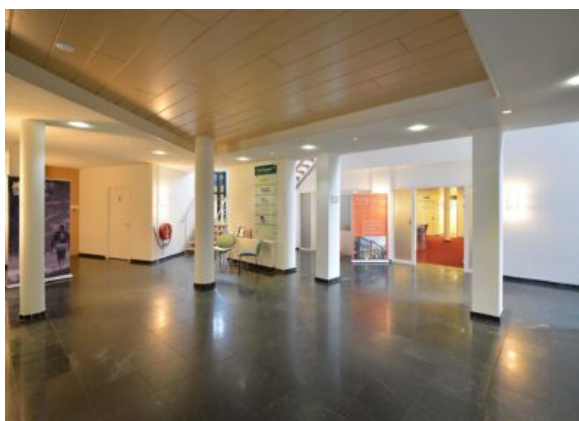
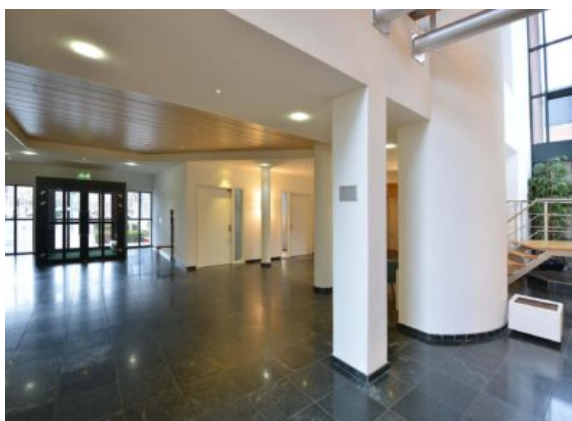


In kantoorgebouw "De Kaemer" is op de 2e verdieping (penthouse-) verdieping nog een prachtige kantoorruimte te huur, met uitzicht over stadspark 'De Bataafse Kamp'. Tegelijkertijd heeft u alle gemakken van de binnenstad: het station is slechts één minuut lopen en vanwege de ligging in het stadshart zijn restaurants en een hotel zeer dichtbij.

Alle verstrekte informatie moet worden beschouwd als een uitnodiging tot het doen van een bod. Aan deze informatie kunnen geen rechten worden ontleend.

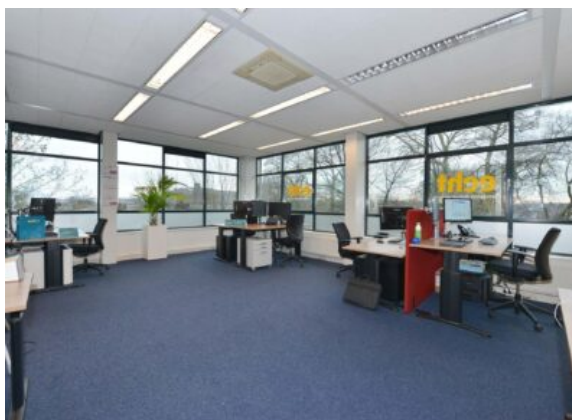
# Foto's en beeldmateriaal

Hengelo, Enschedesestraat 47



# Foto's en beeldmateriaal

Hengelo, Enschedesestraat 47



# Algemene informatie

## Hengelo, Enschedesestraat 47

### Object omschrijving:

In kantoorgebouw "De Kaemer" is op de 2e verdieping (penthouse-) verdieping nog een prachtige kantoorruimte te huur, met uitzicht over stadspark 'De Bataafse Kamp'. Tegelijkertijd heeft u alle gemakken van de binnenstad: het station is slechts één minuut lopen en vanwege de ligging in het stadshart zijn restaurants en een hotel zeer dichtbij.

De kantoorruimte heeft een oppervlakte van 133 m<sup>2</sup>

Het afwerkingsniveau is zeer compleet, u kunt vrijwel direct aan de slag. Alle hedendaagse gemakken zijn aanwezig. Middels trap of lift heeft u toegang tot deze sfeervolle verdieping. De kantoorruimtes zijn reeds ingedeeld met behulp van scheidingswanden. Deze zijn ook eenvoudig te verwijderen waardoor de kantoorruimtes naar eigen inzicht is in te delen. Rondom het kantoorgebouw bevindt zich glas, waardoor er veel daglicht in de kantoorruimtes is. Een zeer prettige werkomgeving!

### Bestemmingsplan:

Volgens het vigerende bestemmingsplan is het object bestemd voor "kantoor".

### Verhuurbaar vloeroppervlak:

Kantoorruimte : ca. 133 m<sup>2</sup> (alsmede 39 m<sup>2</sup> aandeel in de algemene ruimte).

De oppervlakten zijn gemeten door verhurend makelaar uit een kopie bouwtekening. Het opgegeven metrage is derhalve indicatief; er kunnen geen rechten aan worden ontleend noch kan er sprake zijn van enige verrekening achteraf.

#### Voorzieningen:

De kantoorruimte is o.a. voorzien van:

- Systeemplafond v.z.v. verlichtingsarmaturen;
- Kabelgoten;
- Lift;
- Verwarming;
- Toiletgroep;
- Pantry;
- Screens;
- Airconditioning;
- Scheidingswanden;

#### Parkeren:

Er zijn 2 parkeerplaatsen beschikbaar op eigen terrein welke optioneel gehuurd kunnen worden voor € 750,- per parkeerplaats per jaar excl. BTW.

#### Bereikbaarheid:

De bereikbaarheid is uitstekend zowel met eigen vervoer als met het openbaar vervoer. Het NS- en busstation zijn gelegen in de directe nabijheid van het kantoorgebouw.

#### Huurcondities:

Huurprijs: € 120,- m<sup>2</sup> per jaar excl. BTW.

Servicekosten: € 45,- per m<sup>2</sup> per jaar excl. BTW.

Huurtermijn: In overleg

Opzegtermijn: In overleg

Ingangsdatum: In overleg

Huuraanpassing: Indexering van de huurprijs geschiedt jaarlijks op basis van de reeks consumentenprijsindexcijfers (alle huishoudens)

Bankgarantie: Huurder dient een bankgarantie af te geven ter grootte van drie maanden huur + BTW.



## De adviseurs van team Euverman

Onze expertise blijft op niveau en actueel door permanente educatie en we zijn aangesloten bij NVM. Bemiddeling en exploitatie van bedrijfsmatig onroerend goed is een andere discipline dan woningmakelaardij. Daarom heeft Euverman zich gespecialiseerd op dit gebied, zodat wij u nog beter kunnen helpen. Winkels, kantoren en bedrijfspanden: behalve onroerende zaken zijn het 'kapitaalgoederen' of 'productiemiddelen' die moeten renderen. Kopen of huren, verkopen of verhuren. Het zijn vooral economische beslissingen, waarbij onderbouwingen nog rationeler plaatsvinden dan in de particuliere sfeer. Een zeer belangrijke beslissing.

Als gedreven, accurate bedrijfsmakelaars zetten wij onze hun deskundigheid in om ondernemers bij te staan in het beslissingsproces en spannen ons vervolgens in om die genomen beslissingen ook daadwerkelijk ten uitvoer te brengen.

Euverman is een gerenommeerd makelaarskantoor dat niet alleen lokaal en regionaal een in het oog lopende marktpositie bezit, maar ook met en voor landelijke partijen bemiddelt in bedrijfsmatig onroerend goed. Onafhankelijk bij taxaties, maar zeer partijdig en betrokken bij onderhandelingen.

**Euverman**

Bornsestraat 5  
7556 BA Hengelo  
(074) 250 32 22

 **Euverman**  
 **Euverman**  
 **Euverman\_NL**

[info@euverman.eu](mailto:info@euverman.eu)  
[www.euverman.eu](http://www.euverman.eu)