

Euverman



Prins Bernhardplantsoen 306, Hengelo

Huurprijs: € 90,- per vierkante meter per jaar

Te huur

Hengelo, Prins Bernhardplantsoen 306

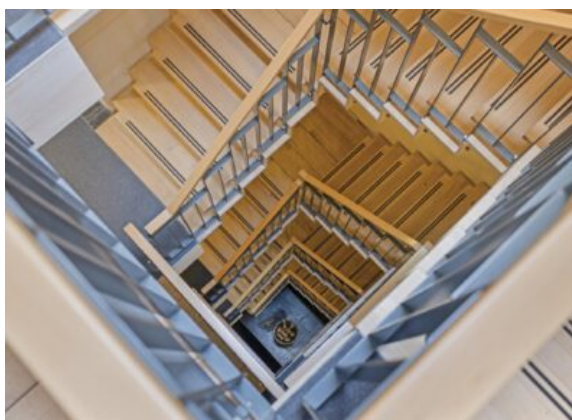
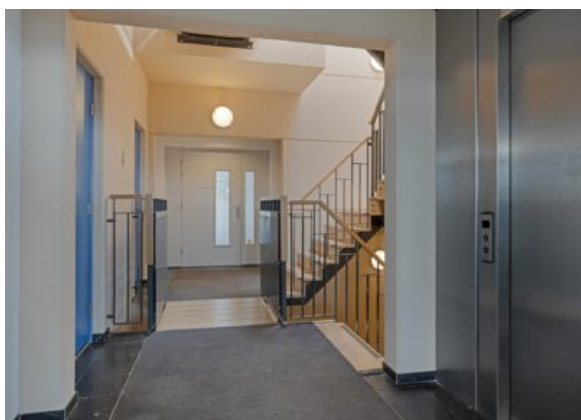
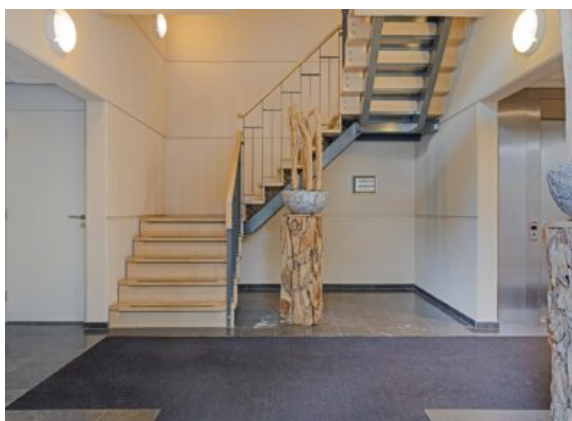
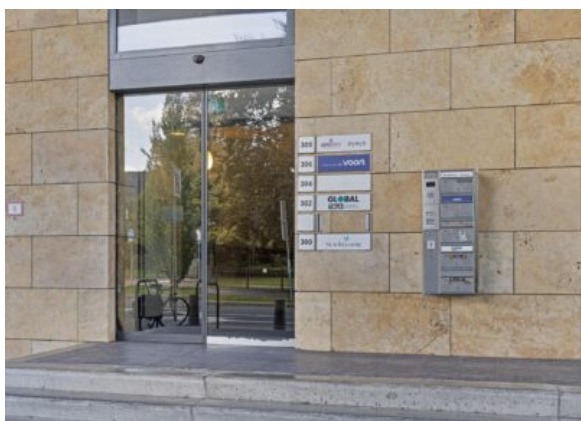
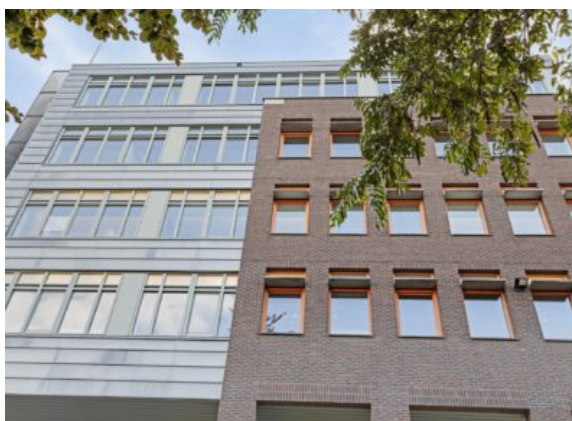


Centraal gelegen in het centrum van Hengelo!

Alle verstrekte informatie moet worden beschouwd als een uitnodiging tot het doen van een bod. Aan deze informatie kunnen geen rechten worden ontleend.

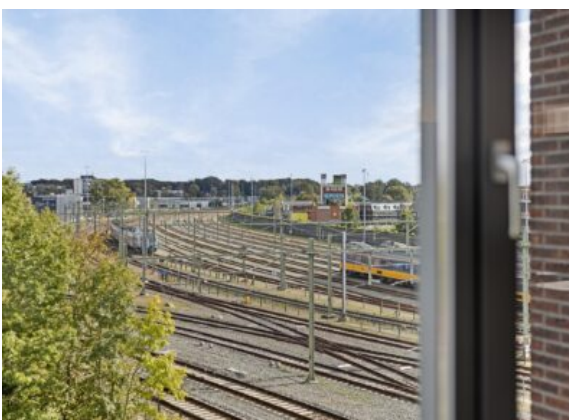
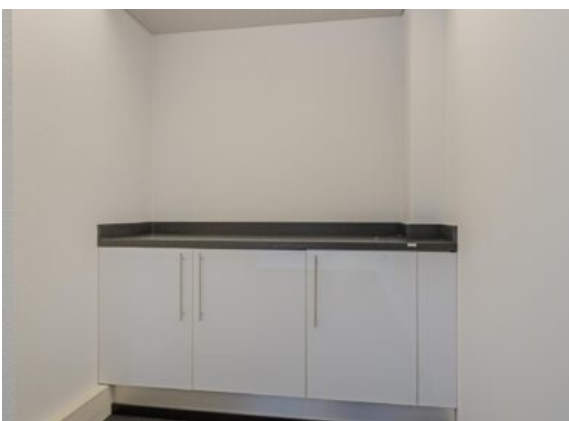
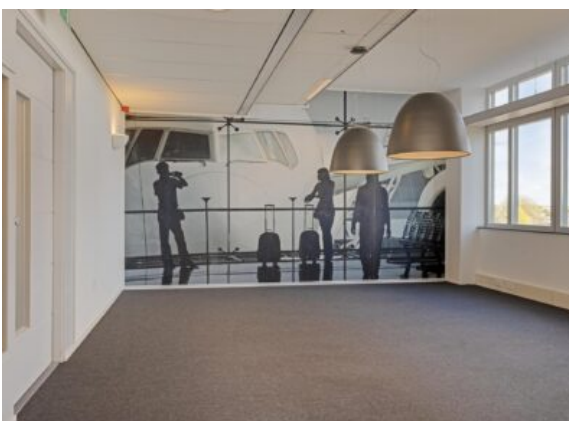
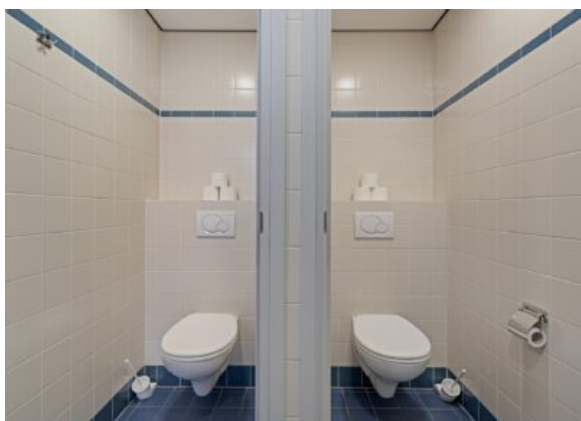
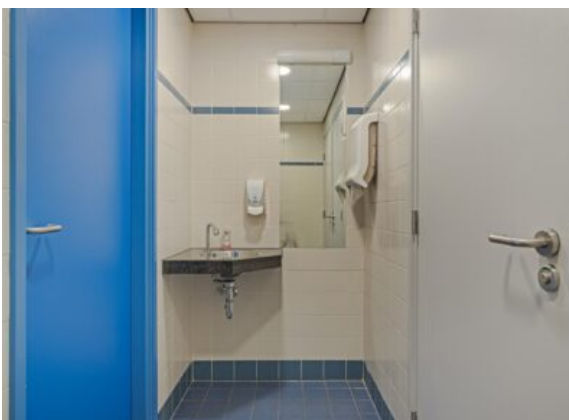
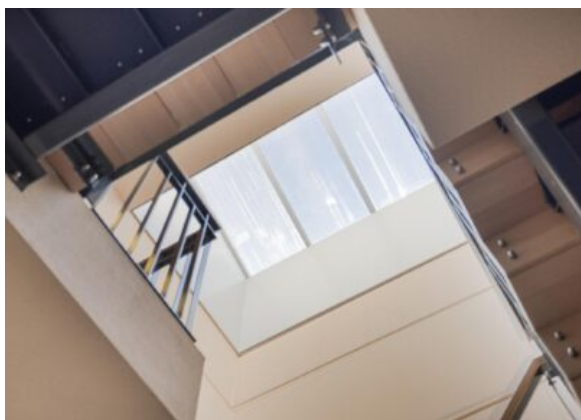
Foto's en beeldmateriaal

Hengelo, Prins Bernhardplantsoen 306



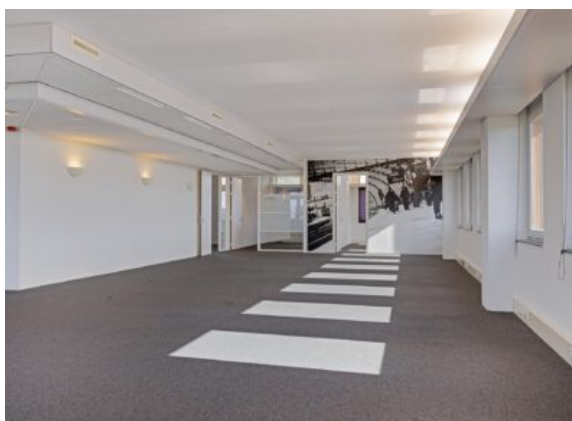
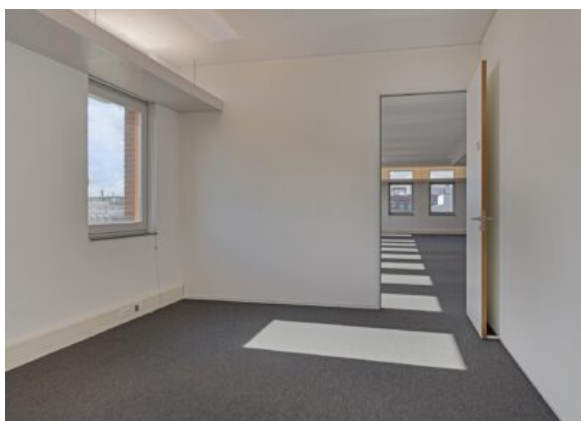
Foto's en beeldmateriaal

Hengelo, Prins Bernhardplantsoen 306



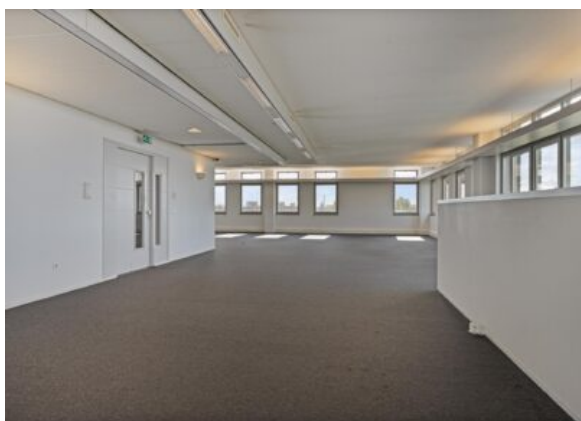
Foto's en beeldmateriaal

Hengelo, Prins Bernhardplantsoen 306



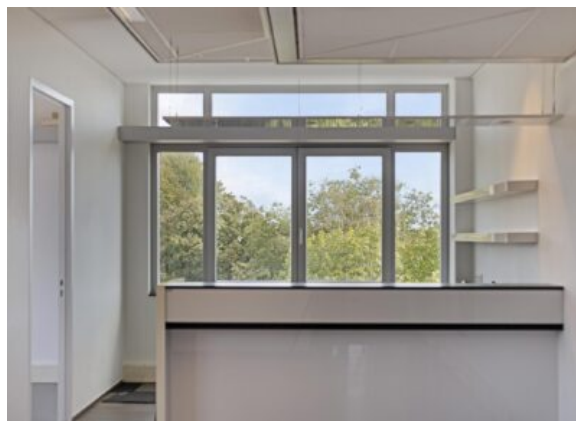
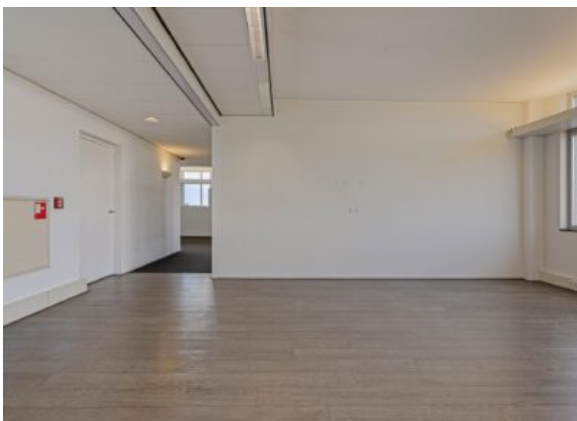
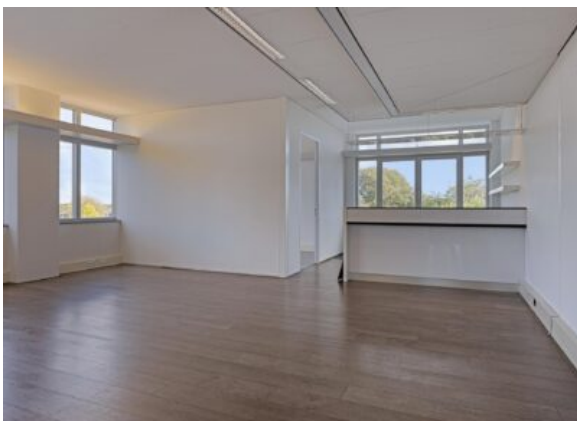
Foto's en beeldmateriaal

Hengelo, Prins Bernhardplantsoen 306



Foto's en beeldmateriaal

Hengelo, Prins Bernhardplantsoen 306



Foto's en beeldmateriaal

Hengelo, Prins Bernhardplantsoen 306



Algemene informatie

Hengelo, Prins Bernhardplantsoen 306

Objectomschrijving:

Centraal gelegen in het centrum van Hengelo!

Wij bieden een volledig ingerichte kantoorruimte aan in het centrum van Hengelo.

De kantoorruimte bevindt zich op de vierde verdieping en is toegankelijk middels een gezamenlijke entree op de begane grond.

De kantoorruimte beschikt over een goed voorzieningsniveau en is gelegen in het hart van het centrum van Hengelo naast het treinstation.

Indeling:

Via de hoofdingang aan de voorkant betreedt u het pand. Hier kunt u met de lift en trap naar de vierde verdieping. Op de 4e verdieping bevindt zich een centrale gang met toiletvoorzieningen en twee ingangen naar de kantoorverdieping. De kantoorverdieping is ingericht.

Oppervlakte:

De totale verhuurbare oppervlakte van het onderhavige object bedraagt ca. 415 m² VVO.

Alsmede een aandeel in de algemene ruimten.

De oppervlakten zijn gemeten door verhurend makelaar uit een kopie bouwtekening. Het opgegeven metrage is derhalve indicatief; er kunnen geen rechten aan worden ontleend noch kan er sprake zijn van enige verrekening achteraf.

Locatie:

Prins Bernhardplantsoen 306, 7551 HT Hengelo.

Bestemmingsplan:

"Centrum 2013" met als enkelbestemming "Kantoor".

Het object wordt opgeleverd met o.a. de volgende voorzieningen:

- Representatieve entree;
- Lift;
- Topkoeling;
- Toiletgroepen per verdieping;
- Kabelgoten;
- Vloerverwarming;
- Vloerkoeling;

Huurprijs:

Huurprijs verdieping € 90,- per m² op jaarbasis te vermeerderen met BTW.

Servicekosten:

€ 30,- excl. BTW per m² op jaarbasis.

Parkeren:

Kantoorvilla "Leenman" beschikt over 4 parkeerplaatsen op eigen terrein. De kosten zijn € 600,- per parkeerplaats per jaar, te vermeerderen met BTW. Tevens is parkeergarage 'De Beurs' is op enkele minuten loopafstand gelegen. Indien benodigd kunnen hier extra parkeerplaatsen worden gehuurd.

BTW:

Er is sprake van een verhuur met BTW. Indien huurder niet voldoet aan de fiscale 90% btw-norm zal er een BTW-ervangende opslag worden berekend.

Bereikbaarheid:

Het object is uitstekend te bereiken met zowel eigen als met openbaar vervoer, door haar ligging nabij het NS-trein en busstation en nabij de centrumring van Hengelo. De snelweg A35 is op circa 5 autominuten gelegen.

Omgevingsfactoren:

In de directe omgeving zijn voornamelijk kantoorfuncties alsmede het NS-trein en busstation gevestigd. Tegenover het object bevindt zich het Prins Bernhardplantsoen en het kernwinkelgebied is op enkele minuten loopafstand gelegen.

Locatie aanduiding:

Het kantoorgebouw is gelegen naast het trein- en busstation op goede locatie aan de het Prins Bernhardplantsoen in het hart van het centrum van Hengelo, het kantoorgebouw is gelegen, tegenover de ABN AMRO Bank en het plantsoen.

Huurtermijn: In overleg

Opzegtermijn: In overleg

Ingangsdatum: In overleg

Huuraanpassing: Indexering van de huurprijs geschiedt jaarlijks op basis van de reeks consumentenprijsindexcijfers (alle huishoudens)

Bankgarantie: Huurder dient een bankgarantie af te geven ter grootte van drie maanden huur + BTW.

Alle verstrekte informatie moet worden beschouwd als een uitnodiging tot het doen van een voorstel. Aan deze informatie kunnen geen rechten worden ontleend.





De adviseurs van team Euverman

Onze expertise blijft op niveau en actueel door permanente educatie en we zijn aangesloten bij NVM. Bemiddeling en exploitatie van bedrijfsmatig onroerend goed is een andere discipline dan woningmakelaardij. Daarom heeft Euverman zich gespecialiseerd op dit gebied, zodat wij u nog beter kunnen helpen. Winkels, kantoren en bedrijfspanden: behalve onroerende zaken zijn het 'kapitaalgoederen' of 'productiemiddelen' die moeten renderen. Kopen of huren, verkopen of verhuren. Het zijn vooral economische beslissingen, waarbij onderbouwingen nog rationeler plaatsvinden dan in de particuliere sfeer. Een zeer belangrijke beslissing.

Als gedreven, accurate bedrijfsmakelaars zetten wij onze hun deskundigheid in om ondernemers bij te staan in het beslissingsproces en spannen ons vervolgens in om die genomen beslissingen ook daadwerkelijk ten uitvoer te brengen.

Euverman is een gerenommeerd makelaarskantoor dat niet alleen lokaal en regionaal een in het oog lopende marktpositie bezit, maar ook met en voor landelijke partijen bemiddelt in bedrijfsmatig onroerend goed. Onafhankelijk bij taxaties, maar zeer partijdig en betrokken bij onderhandelingen.

Euverman

Bornsestraat 5
7556 BA Hengelo
(074) 250 32 22

 **Euverman**
 **Euverman**
 **Euverman_NL**

info@euverman.eu
www.euverman.eu