

# Euverman



Oldenzaalsestraat 19,  
Hengelo

**Huurprijs: € 1.500,- per maand**

# Te huur

Hengelo, Oldenzaalsestraat 19



Voor de verhuur bieden wij aan een volledig ingerichte kantoor- of winkelruimte te huur aan op een prominente zichtlocatie aan de rand van het centrum van Hengelo.

De ruimte bevindt zich aan een drukke toegangs- en uitvalsweg van en naar het stadscentrum aan de Oldenzaalsestraat.

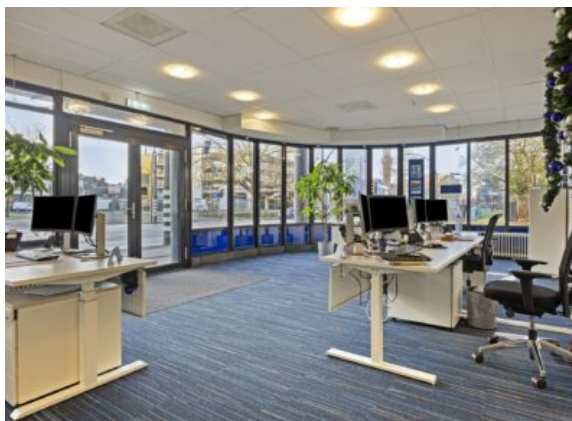
In de directe omgeving zijn met name diverse centrumfuncties alsmede wonen gesitueerd.

Alle verstrekte informatie moet worden beschouwd als een uitnodiging tot het doen van een bod. Aan deze informatie kunnen geen rechten worden ontleend.



# Foto's en beeldmateriaal

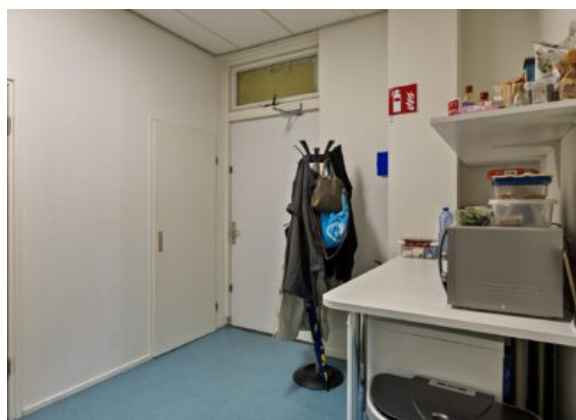
## Hengelo, Oldenzaalsestraat 19





# Foto's en beeldmateriaal

Hengelo, Oldenzaalsestraat 19



# Foto's en beeldmateriaal

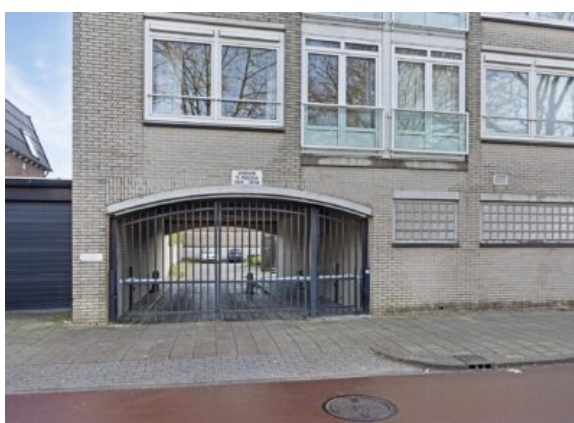
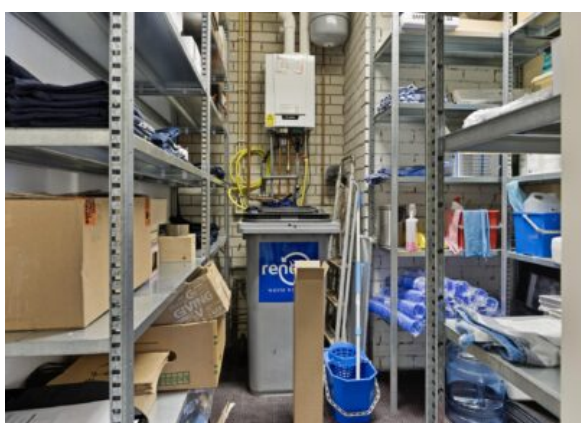
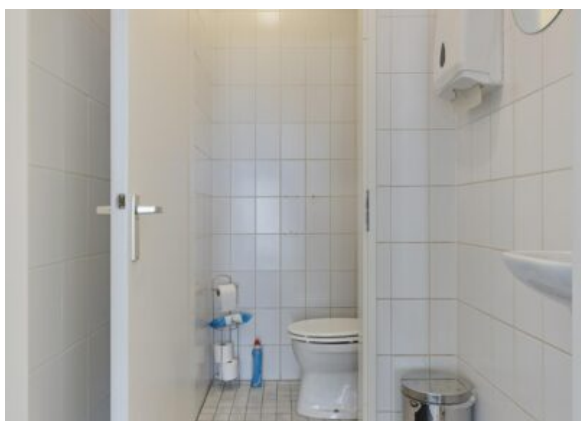
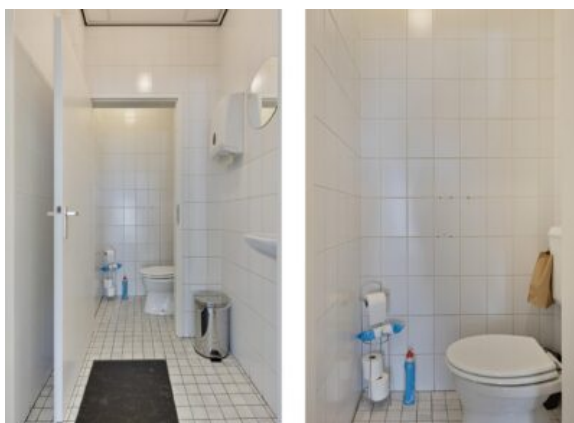
Hengelo, Oldenzaalsestraat 19





# Foto's en beeldmateriaal

Hengelo, Oldenzaalsestraat 19



# Foto's en beeldmateriaal

Hengelo, Oldenzaalsestraat 19



# Algemene informatie

## Hengelo, Oldenzaalsestraat 19

### Objectomschrijving:

Voor de verhuur bieden wij aan een volledig ingerichte kantoor- of winkelruimte te huur aan op een prominente zichtlocatie aan de rand van het centrum van Hengelo.

De ruimte bevindt zich aan een drukke toegangs- en uitvalsweg van en naar het stadscentrum aan de Oldenzaalsestraat.

In de directe omgeving zijn met name diverse centrumfuncties alsmede wonen gesitueerd.

De commerciële ruimte beschikt over de volgende faciliteiten:

- Systeemplafond met verlichtingsarmaturen
- Vloerbedekking
- Toilet
- Keukenblok
- CV installatie

### Indeling en oppervlakte(en)

Commerciële ruimte ca. 129 m<sup>2</sup>

Pantry toiletten, opslagruimte: ca 20 m<sup>2</sup>

### Frontbreedte:

Ca. 13 meter Oldenzaalsestraat

Ca. 12 meter Eikstraat

De oppervlakten zijn gemeten door verhuurmakelaar uit een kopie bouwtekening. Het opgegeven metrage is derhalve indicatief; er kunnen geen rechten aan worden ontleend noch kan er sprake zijn van enige verrekening achteraf.

### Parkeervoorzieningen:

Bij de ruimte hoort één parkeerplaats. Tevens liggen op het terrein achter de commerciële ruimte een gezamenlijke parkeerplaats.



**Bereikbaarheid:**

De commerciële ruimte is zeer centraal gelegen aan de rand van het centrum van Hengelo.

Het object is eenvoudig te bereiken vanaf de snelweg middels de Oldenzaalsestraat, Bornsestraat en de Deldenerstraat.

Tevens is het object met het openbaar vervoer goed bereikbaar.

**Huurcondities:**

Huurprijs: € 1.500 excl. BTW per maand

Servicekosten: N.v.t.

Huurtermijn: In overleg

Opzegtermijn: 12 maanden

Ingangsdatum: In overleg

Huuraanpassing: Indexering van de huurprijs geschiedt jaarlijks op basis van de reeks consumentenprijsindexcijfers (alle huishoudens)

Bankgarantie: Huurder dient een bankgarantie af te geven ter grootte van drie maanden huur.





## De adviseurs van team Euverman

Onze expertise blijft op niveau en actueel door permanente educatie en we zijn aangesloten bij NVM. Bemiddeling en exploitatie van bedrijfsmatig onroerend goed is een andere discipline dan woningmakelaardij. Daarom heeft Euverman zich gespecialiseerd op dit gebied, zodat wij u nog beter kunnen helpen. Winkels, kantoren en bedrijfspanden: behalve onroerende zaken zijn het 'kapitaalgoederen' of 'productiemiddelen' die moeten renderen. Kopen of huren, verkopen of verhuren. Het zijn vooral economische beslissingen, waarbij onderbouwingen nog rationeler plaatsvinden dan in de particuliere sfeer. Een zeer belangrijke beslissing.

Als gedreven, accurate bedrijfsmakelaars zetten wij onze hun deskundigheid in om ondernemers bij te staan in het beslissingsproces en spannen ons vervolgens in om die genomen beslissingen ook daadwerkelijk ten uitvoer te brengen.

Euverman is een gerenommeerd makelaarskantoor dat niet alleen lokaal en regionaal een in het oog lopende marktpositie bezit, maar ook met en voor landelijke partijen bemiddelt in bedrijfsmatig onroerend goed. Onafhankelijk bij taxaties, maar zeer partijdig en betrokken bij onderhandelingen.

**Euverman**

Bornsestraat 5  
7556 BA Hengelo  
(074) 250 32 22

 **Euverman**  
 **Euverman**  
 **Euverman\_NL**

info@euverman.eu  
[www.euverman.eu](http://www.euverman.eu)