



**CASTANEA**  
BEDRIJFSMAKELAARS



## Franciscusweg 219 | Hilversum

Oppervlakte vanaf circa 30 m<sup>2</sup> | verschillende unitprijzen



## Kenmerken



### Kenmerken object

Hoofdbestemming	kantoorruimte
Ligging	bedrijventerrein
in units vanaf	verschillende metrages mogelijk, vanaf circa 30 m <sup>2</sup>
Huurprijs	verschillende unitprijzen



# Beschrijving object

## Object:

Representatieve kantoor- en/of showroomruimte gelegen op het bedrijventpark "Kerkelanden" aan de Franciscusweg 219. Deze locatie wordt gekenmerkt door zowel bedrijfsgebouwen als kantoren. Het Kantoorgebouw Focus, heeft een bijzondere moderne en architectonische uitstraling.

Het betreft een zelfstandig kantoorgebouw met een uitstekende indeelbaarheid.

## Indeling:

Het gebouw is opgetrokken uit 4 bouwlagen met gebruikmaking van representatieve materialen. Het gebouw is gelegen op een centrale locatie nabij de ringweg van Hilversum en nabij OV faciliteiten.

Deze locatie wordt gekenmerkt door zowel bedrijfsgebouwen als kantoren. Er zijn verschillende bedrijven gevestigd zoals: Holland Media Groep, Prodin, Sligro, Van Haren Sport, Creative sounds, Wsupply, Iyuno Media Group, DPS, Kyodo Yushi, etc.

## Beschikbaarheid:

Het kantoorgebouw heeft een vloeroppervlak van in totaliteit ca. 4.535 m<sup>2</sup> verdeeld over 4 bouwlagen. Voor verhuur zijn de volgende units beschikbaar:

Eerste verdieping:

Unit	metrage	huur	SK	totaal
C.1.4	45 m <sup>2</sup>	€ 375,-	€ 97,-	€ 472,-
C.1.6	60 m <sup>2</sup>	€ 500,-	€ 129,-	€ 629,-

Tweede verdieping:

Unit	metrage	huur	SK	totaal
B.2.5	45 m <sup>2</sup>	€ 375,-	€ 97,-	€ 472,-
B.2.6	30 m <sup>2</sup>	€ 263,-	€ 64,-	€ 327,-
B.2.7	30 m <sup>2</sup>	€ 263,-	€ 64,-	€ 327,-

Derde verdieping:

Unit	metrage	huur	SK	totaal
C.2.3	42 m <sup>2</sup>	€ 369,-	€ 93,-	€ 460,-
C.2.4	42 m <sup>2</sup>	€ 369,-	€ 93,-	€ 460,-
C.2.5	42 m <sup>2</sup>	€ 369,-	€ 93,-	€ 460,-
C.2.6	42 m <sup>2</sup>	€ 369,-	€ 93,-	€ 460,-
C.2.9	56 m <sup>2</sup>	€ 490,-	€ 124,-	€ 614,-

Het is mogelijk om bovenstaande units te combineren tot een groter metrage. Vraag naar de mogelijkheden.

## Opleveringsniveau:

Het gehuurde wordt in de huidige staat opgeleverd inclusief de navolgende voorzieningen:

- te openen ramen;
- mechanische ventilatie voorzien van topkoeling;
- toiletgroep in elke vleugel;
- twee achtpersoonsliften;
- invalide toilet op de begane grond;
- videfooninstallatie;
- vloerbekleding;
- kabelgoten met elektra en databekabeling (Cat 5E);
- verwarming middels gas cv met radiatoren;
- scheidingswanden;
- zonwering buitenzijde;
- intercom installatie.

## Parkeergelegenheid:

Er is voldoende parkeergelegenheid aanwezig op eigen terrein en aan de openbare weg. Het gebruik van deze parkeerplaatsen is in de huurprijs (per m<sup>2</sup>) inbegrepen. Als huurder bent u derhalve geen additionele parkeervergoeding verschuldigd.

Tevens zijn er ruime parkeervoorzieningen voor bezoekers, cliënten en leveranciers.

## Meubilair:

In overleg is het mogelijk om de kantoorruimte gemeubilaird op te leveren in samenwerking met SKEPP. Dit is tegen een nader te bepalen vergoeding.

## Aanvaarding:

In overleg.





# Algemene informatie

## **Zekerheidsstelling:**

Bij ondertekening van de huurovereenkomst wordt een bankgarantie of waarborgsom verlangd ter grootte van drie maanden huurbetalingsverplichting.

## **Huurprijsindexering:**

Jaarlijks, voor het eerst één jaar na de huuringangsdatum, wordt de laatst geldende huurprijs verhoogd op basis van het maandprijsindexcijfer voor de gezinsconsumptie CPI Alle Huishoudens (2015 = 100), gepubliceerd door het Centraal Bureau voor de Statistiek (CBS). De huurprijs zal géén daling ondergaan.

## **Huurovereenkomst:**

De op te stellen huurovereenkomst is conform de overeenkomst die door de Raad voor Onroerende Zaken in februari 2015 is vastgesteld en zoals gehanteerd door de Nederlandse Vereniging van Makelaars (NVM) met de bijbehorende algemene bepalingen.

## **BTW-bepaling:**

Huurder en verhuurder verklaren uitdrukkelijk dat bij het vaststellen van de huurprijs uitgangspunt is geweest dat huurder blijvend voldoet aan de criteria welke gesteld zijn of worden voor een belaste verhuur ex. Artikel 11, lid 1 letter b, sub 5, Wet op de omzetbelasting 1968. Indien de belaste verhuur beëindigd wordt dan wel een verzoek tot belaste verhuur niet wordt ingewilligd omdat de huurder niet meer c.q. niet aan de gestelde eisen voldoet, wordt de overeengekomen kale huurprijs, exclusief BTW, zodanig verhoogd dat de verhuurder volledig gecompenseerd wordt voor de BTW op de toerekenbare investeringen en kosten welke hij aan de fiscus moet terugbetalen c.q. niet (meer) in aftrek kan brengen.

## **Onder- / overmaat metrage:**

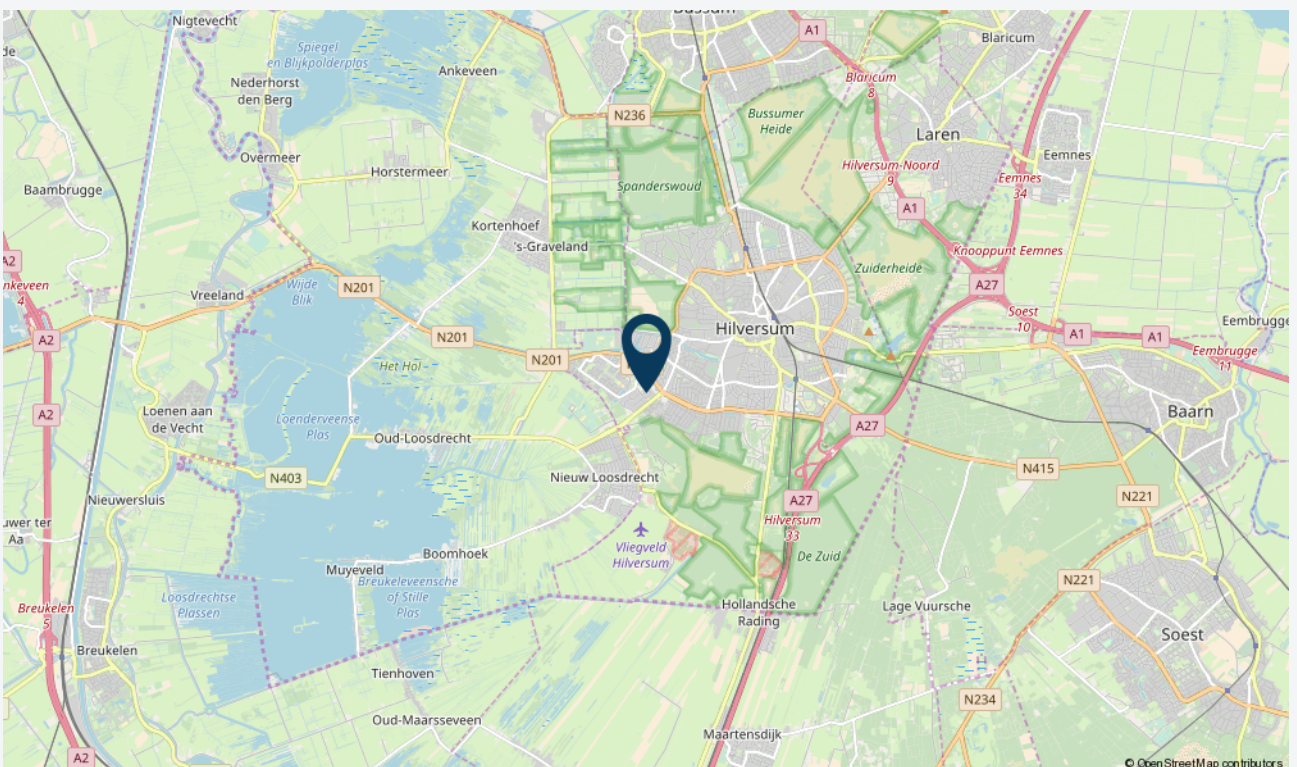
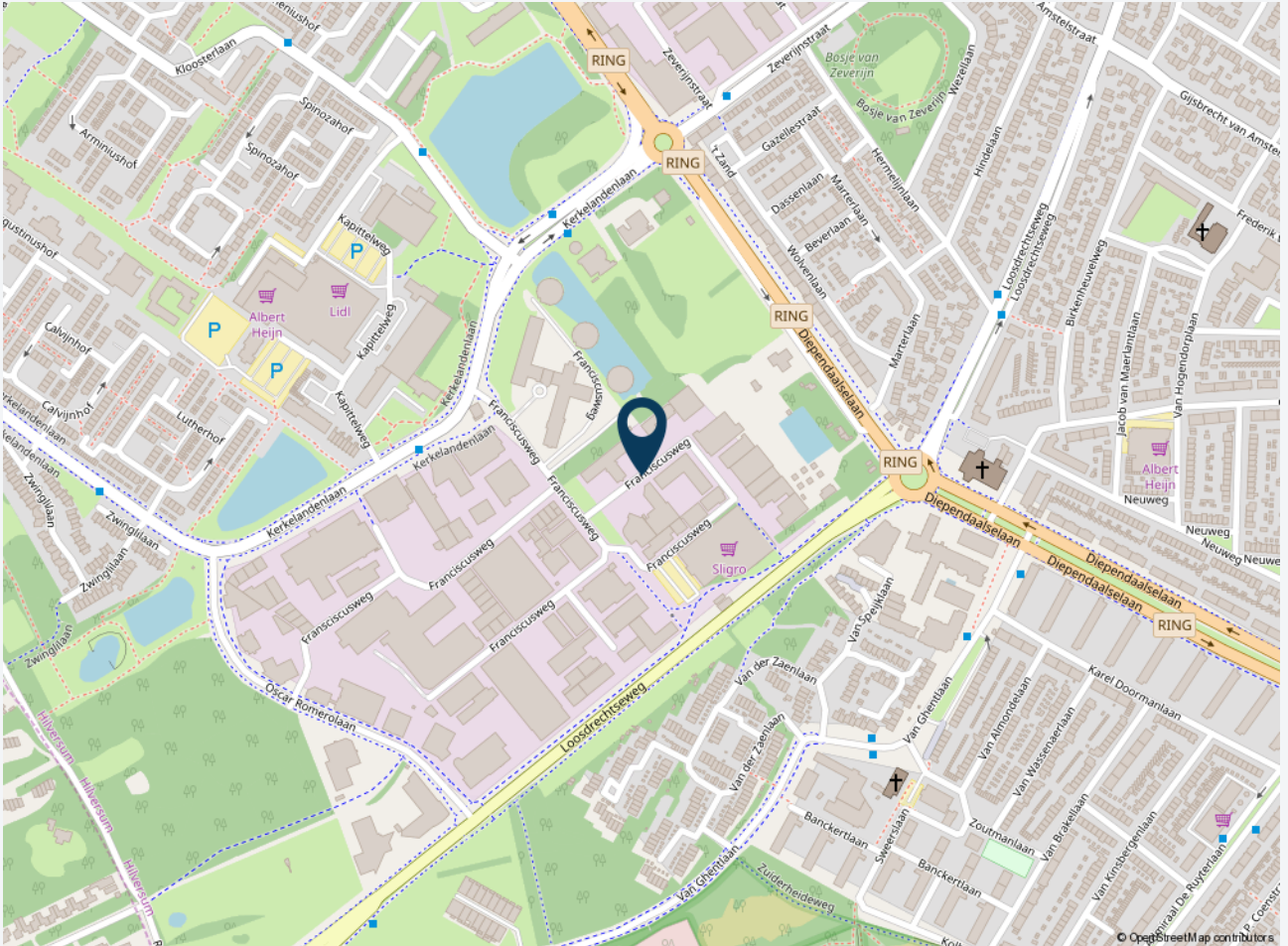
Van het complex is geen NEN 2580 meetrapport beschikbaar. De genoemde oppervlakten zijn slechts indicatief. Eventuele afwijkingen hierin vormen geen aanleiding tot verrekening.

## **Gunning:**

De verhuurder / eigenaar behoudt zich het recht van gunning voor.

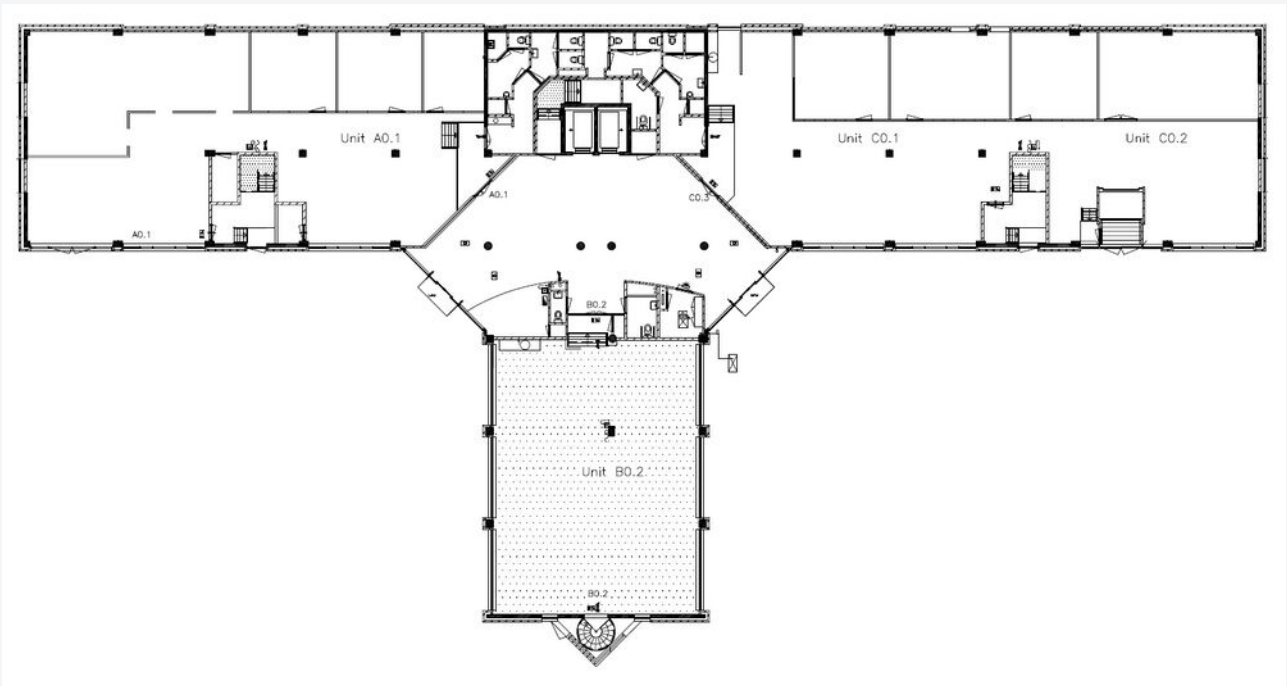


# Locatie



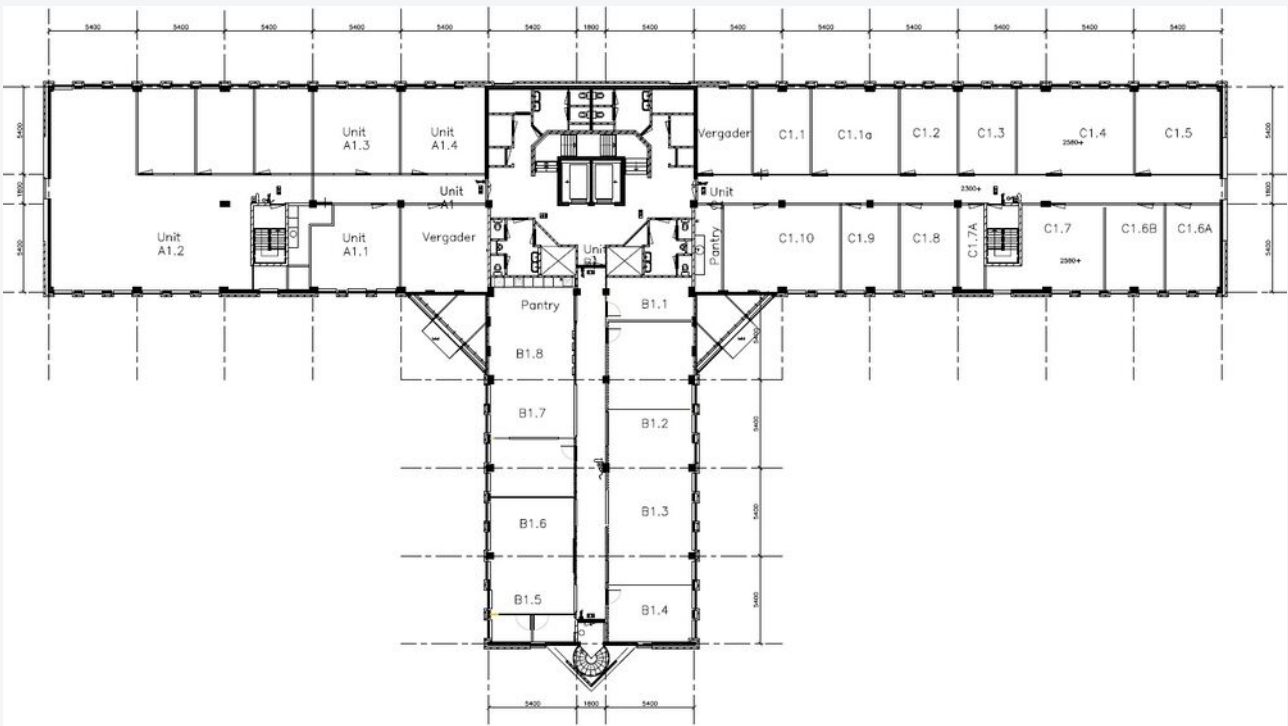


# Plattegrond begane grond





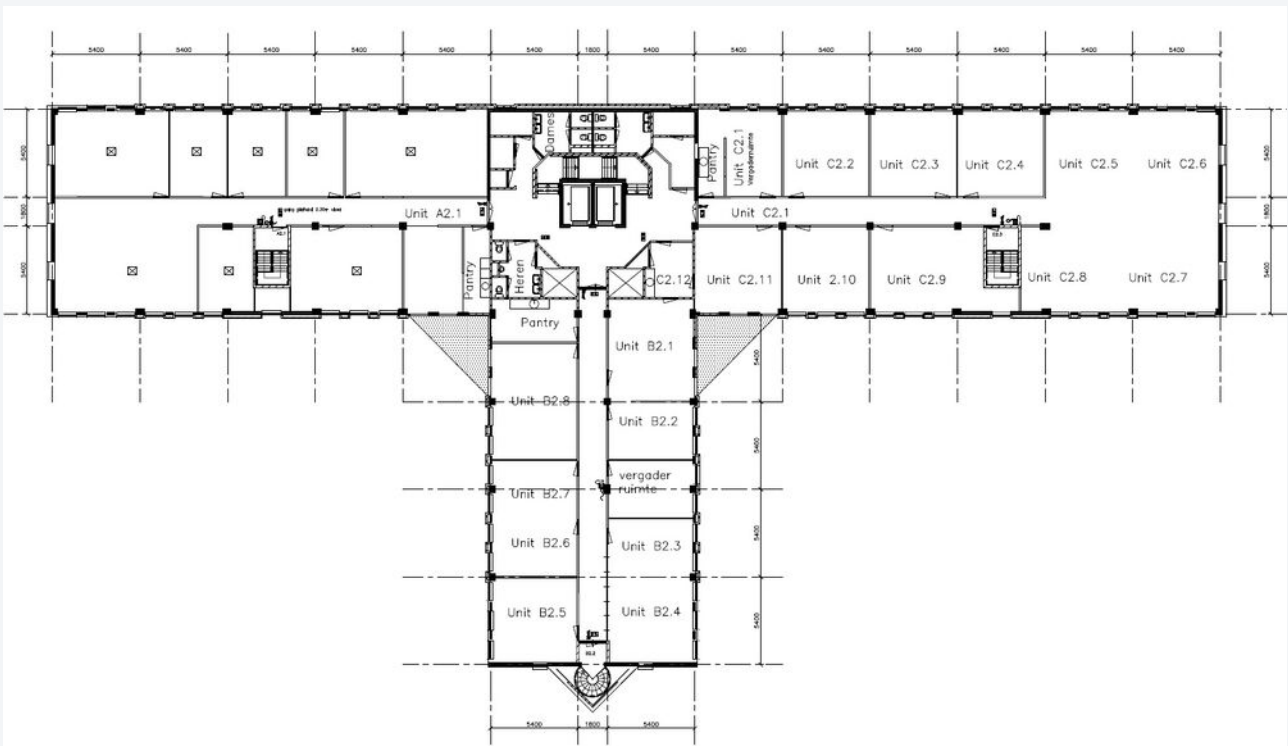
# Plattegrond eerste verdieping







# Plattegrond tweede verdieping







## Foto's

















**M. (Maarten) Klein**

Vastgoedadviseur

06 – 53 245 452  
maarten@castanea.nl



**I. (Ingrid) Pater**

Backoffice – PA

035 – 646 00 50  
ingrid@castanea.nl

De informatie uit de gehele brochure is geheel vrijblijvend en uitsluitend voor geadresseerde bestemd. Alle gegevens zijn door ons met zorg samengesteld. Ten aanzien van de juistheid ervan kunnen wij echter geen aansprakelijkheid aanvaarden. Deze informatie is slechts een uitnodiging om in onderhandeling te treden.