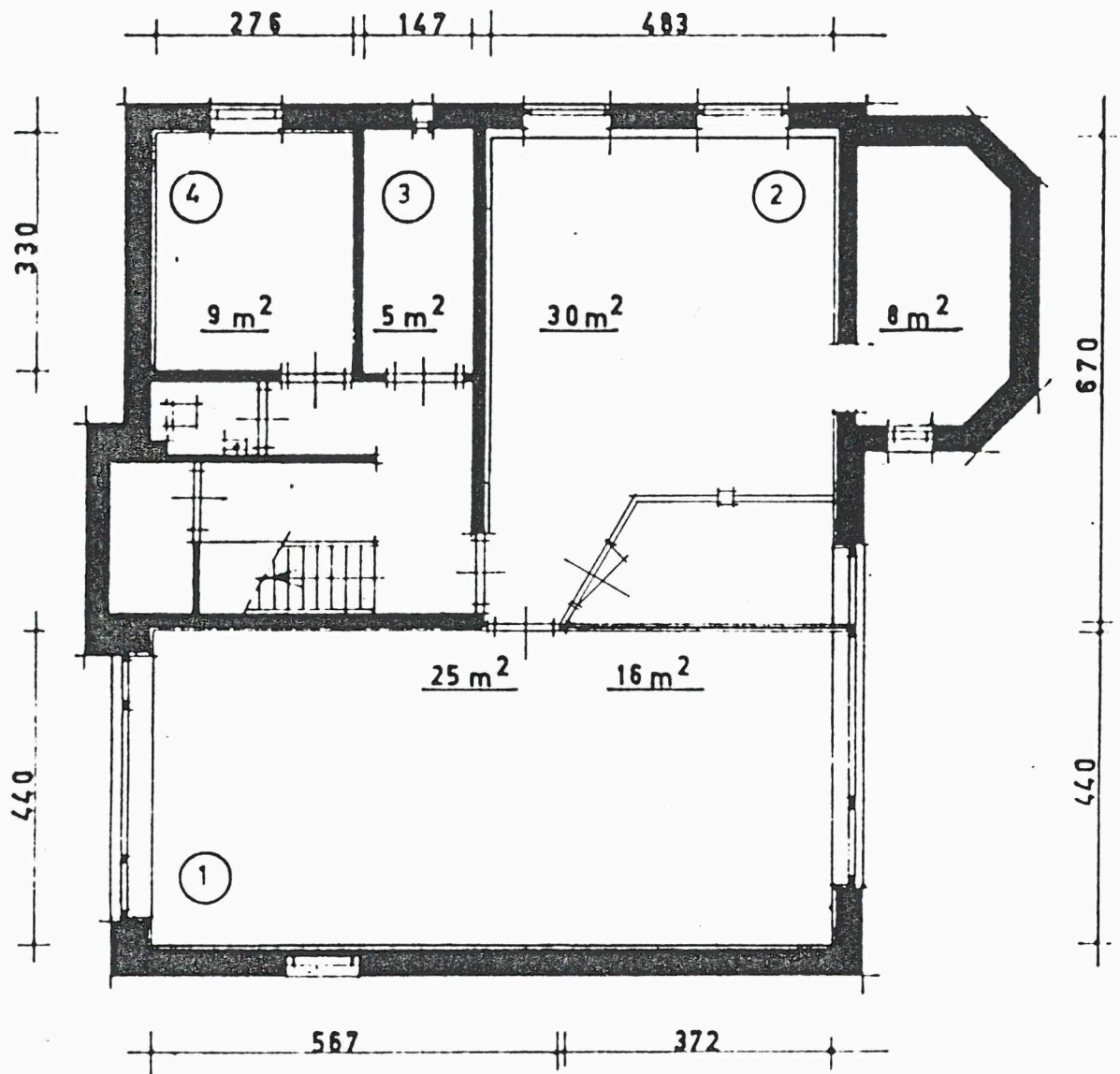


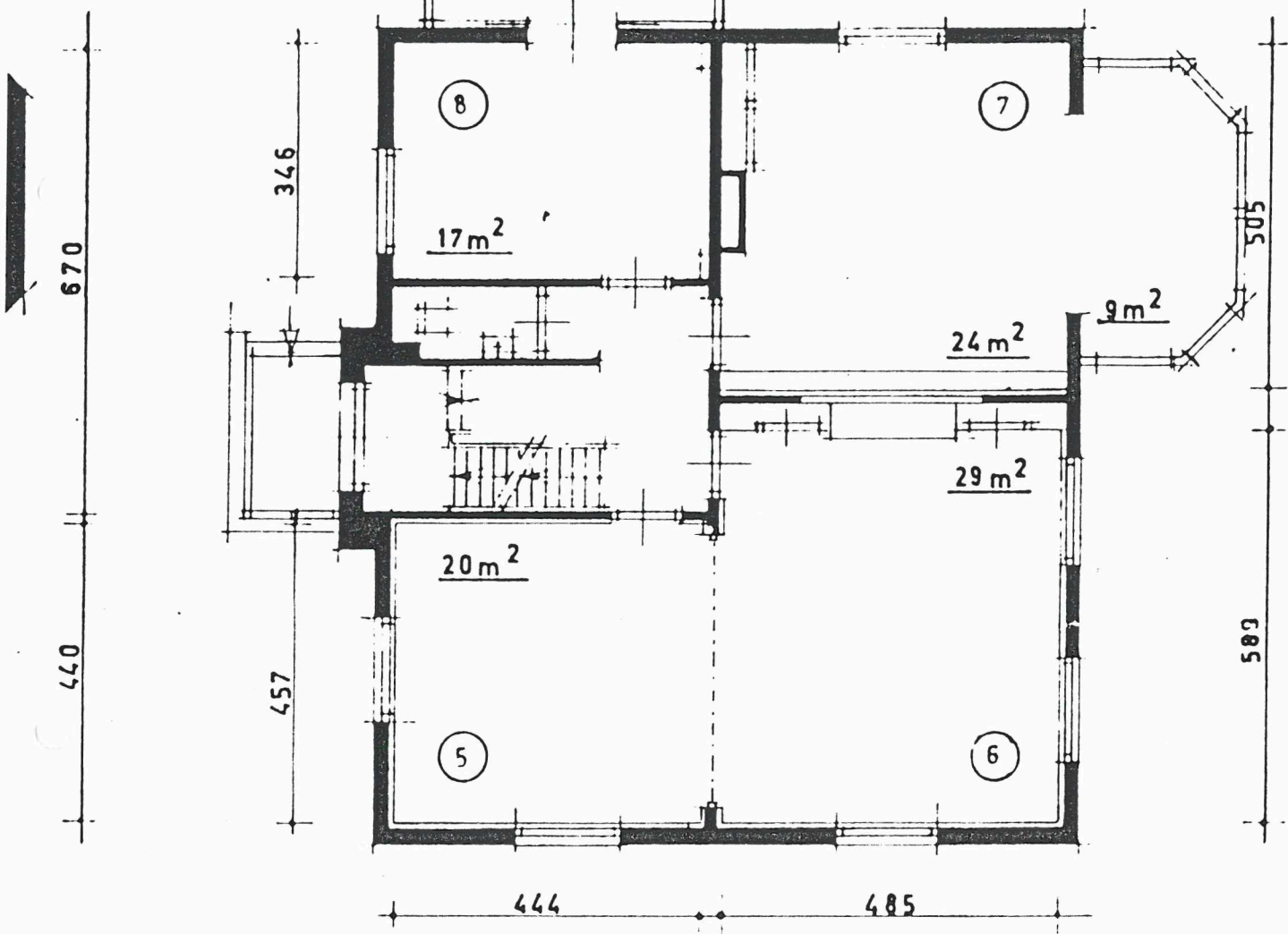
Ruimtestaat Heuvellaan 35, "Villa Anna"

Bruto oppervlakte	375 m ²
Netto oppervlakte	275 m ²
Vloeropp. per verdieping	125 m ²

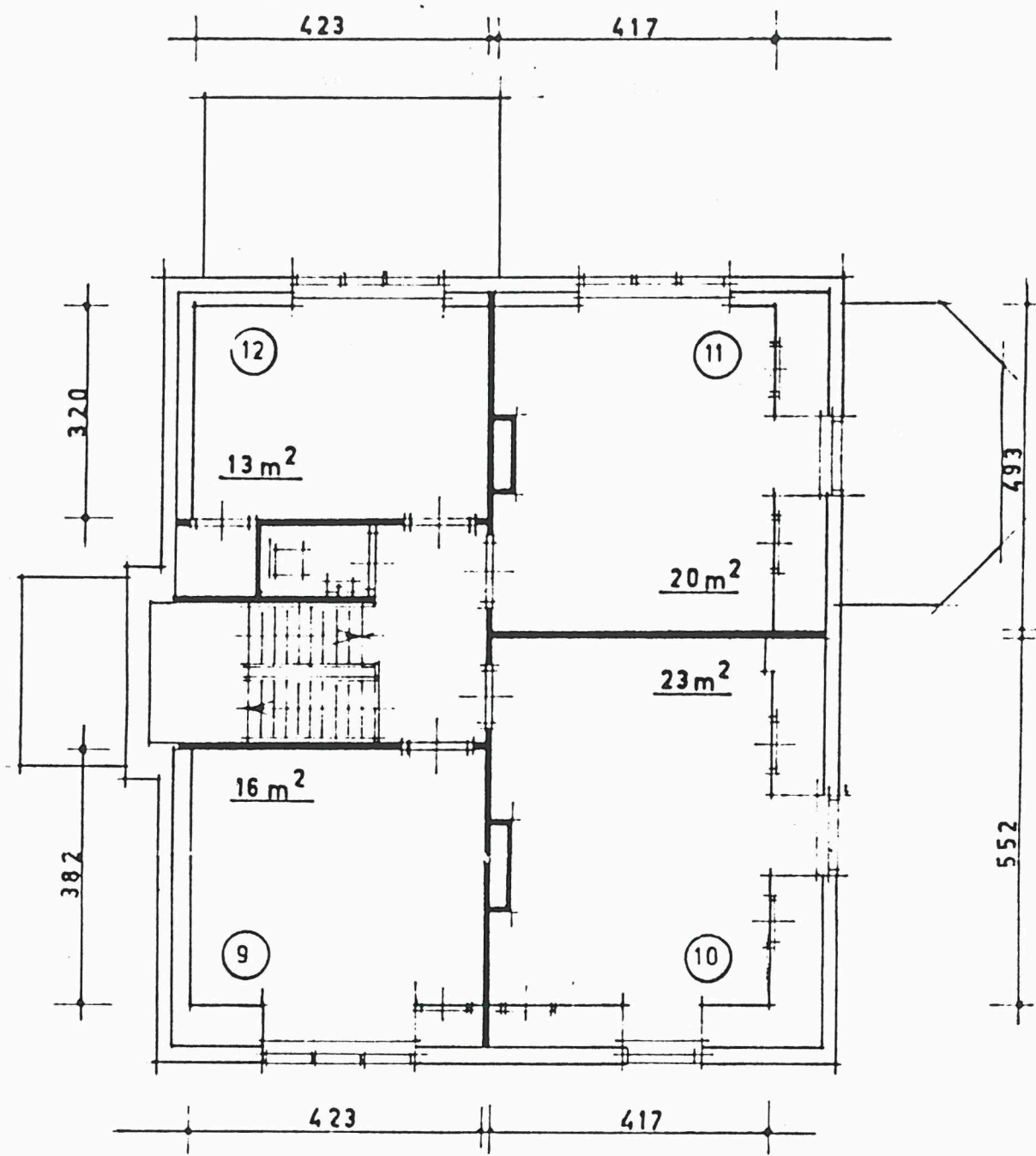
Bouwlaag	Ruimtenr.	Omschrijving	Netto opp.
Souterrain	1		41
	2		30
	2a	Erker	8
	3		5
Begane grond	4		9
	5		20
	6		29
	7		24
	7a	Erker	9
Verdieping	8		17
	9		16
	10		23
	11		20
	12		13
<i>Totaal</i>			264



SOUTERRAIN



BEGANE GROND



VERDIEPING

nieuwe toestand
TRIPLAN bv
 raadgevende ingenieurs

