

Provier  
doet!



**PROVIER**

WASTGOEDADVISEURS

Archimedesweg 20  
Leeuwarden

[provier.nl](http://provier.nl)

# Archimedesweg 20 Leeuwarden

Aan de westkant van de stad, gelegen op bedrijventerrein De Zwette, bieden wij aan de Archimedesweg 20 zowel kantoorruimte, als ook een bedrijfsruimte, te huur aan. De bereikbaarheid van de locatie is met de komst van de Westelijke Invalsweg uitstekend. Door diverse uitvalswegen en de strategische ligging t.o.v. het centrum en de Haak om Leeuwarden bereikt u binnen enkele minuten de N31, A31 en A32.

## Oppervlakte

De bedrijfsruimten zijn groot respectievelijk ongeveer 495 m<sup>2</sup> en 1.152 m<sup>2</sup> en voorzien van een overheaddeur met een breedte van 3 meter en hoogte van 3,5 meter.

De kantoorruimte bedraagt circa 776 m<sup>2</sup> en is ook in delen te huur. De ruimte is verdeeld over diverse kantoor kamers en voorzien van een pantry- / keukenvoorziening, als ook meerdere toiletgroepen.

Door de aanwezigheid van een aantal binnendeuren kan de bedrijfsruimte ook vanuit het kantoor worden betreden. Dit geeft tevens de mogelijkheid om de bedrijfsruimte met een voor u passend aantal kantoor kamers te verhuren.

## Voorzieningen

De kantoorruimte wordt zeer compleet opgeleverd met onder meer de navolgende voorzieningen:

- ontvangstbalie;
- verwarming;
- systeemplafonds met verlichting;
- pantry;
- toilet;

De bedrijfsruimten zijn voorzien van verlichting, gasgestookte heaters, en hebben een vloerbelasting van circa 1.750 kg/m<sup>2</sup>.

## Aanvaarding

Per direct mogelijk

## Huurprijs

Kantoorruimte: € 69,- per m<sup>2</sup> per jaar te vermeerderen met BTW.

Bedrijfsruimte: € 46,- per m<sup>2</sup> per jaar te vermeerderen met BTW.

## Bestemming

De bestemming van het object betreft Enkelbestemming Bedrijventerrein met de functieaanduiding 'bedrijf tot en met categorie 4.2'. De gronden ter plaatse zijn bestemd voor bedrijven actief in de milieucategorieën 1 tot en met 4.2.



### **Huurtermijn**

Perioden van telkens 1 jaar

### **Opzegtermijn**

6 maanden

### **Indexering**

Jaarlijks, op basis van de consumentenprijsindex (CPI) reeks Alle huishoudens

### **Betaling**

Per maand vooruit

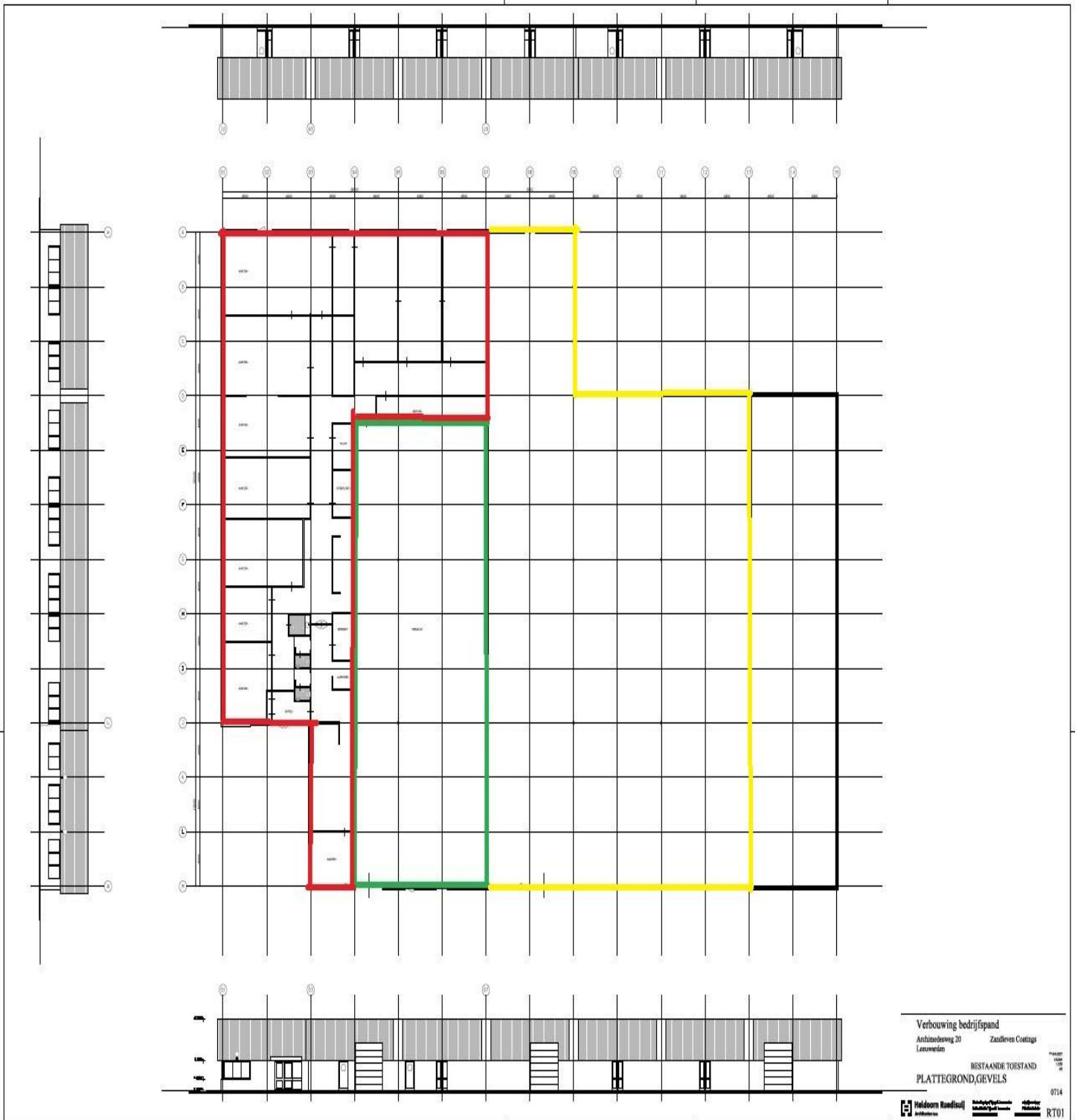
### **Zekerheidsstelling**

Bankgarantie / waarborgsom ter grootte van 3 maanden huur en BTW



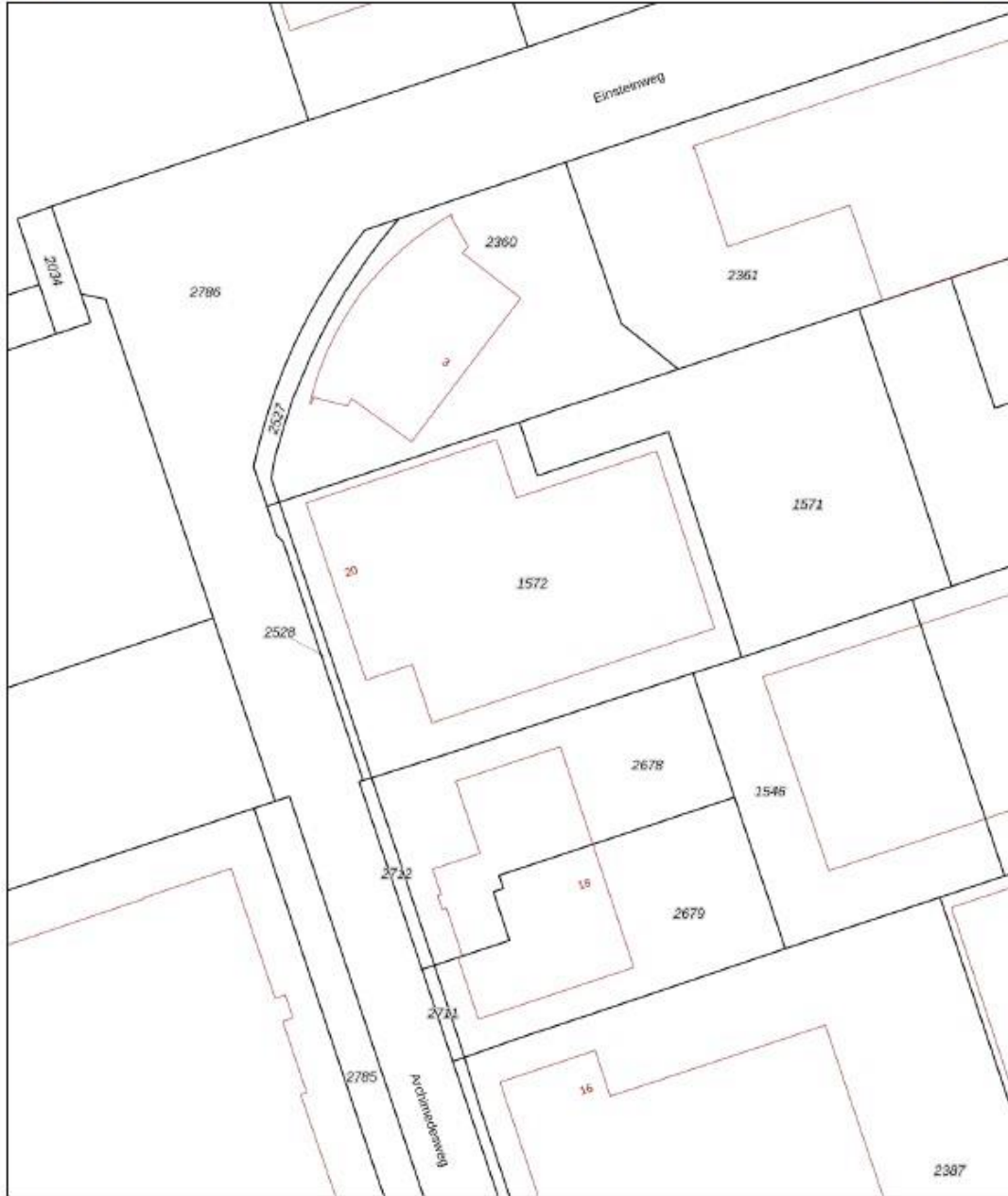


# Plattegrond



# Kadastrale kaart

Kadastrale kaart Uw referentie: Provier



<p>12345 25</p> <p>— Vastgestelde kadastrale grens — Voorlopige kadastrale grens — Administratieve kadastrale grens — Bebouwing</p> <p>Voor een eersolidend uittreksel, geleverd op 4 januari 2022 De bewaarder van het kadaster en de openbare registers</p>	<p>Schaal 1: 1000</p> <p>Kadastrale gemeente Huizum Sectie E Perceel 1572</p> <p>Aan dit uittreksel kunnen geen betrouwbare maten worden ontleend. De Dienst voor het kadaster en de openbare registers behoudt zich de intellectuele eigendomsrechten voor, waaronder het auteursrecht en het databankenrecht.</p>	
---	---	---

# Provier Vastgoedadviseurs

## Provier doet!

Provier Vastgoedadviseurs is een professionele dienstverlener op het gebied van makelaardij, taxaties, beheer en consultancy van bedrijfsmatig en commercieel vastgoed. We staan voor kwaliteit en gaan verder dan alleen de transactie. Door onze kennis en ervaring zijn we in staat onze diensten te verlenen op het hoogste niveau. Met de focus op Friesland bedienen we opdrachtgevers in geheel Noord-Nederland. We doen wat we zeggen en we zeggen wat we doen!

## Bedrijfsmakelaardij

Provier is dé marktkenner van het noorden en weet vaak al voor de markt uit welke objecten beschikbaar zullen komen. De traditionele makelaarsdiensten maken een belangrijk deel uit van onze kernactiviteiten. Een proces kan soms complex en veeleisend zijn, maar we streven ernaar om altijd een passende oplossing voor uw huisvestingsvraagstuk te vinden.

## Beheer

Provier is één van de grotere onafhankelijke vastgoedbeheerders van Noord-Nederland. Wij ontzorgen zowel kleine particuliere als grote institutionele (internationale) beleggers. Wij sluiten onze werkwijze aan op de behoefte van onze opdrachtgevers door hen bij te staan op strategisch, tactisch en operationeel niveau. Het persoonlijke contact en onze adequate opvolging bij klachten wordt door huurders en verhuurders zeer gewaardeerd.

## Consultancy

Bij zowel gebruikers als beleggers kan de vastgoedportefeuille veranderen door fusie, overname, groei of krimp. Veranderende omstandigheden kunnen resulteren in een andere strategie. Provier schuift graag bij u aan om te adviseren over beleid, acquisitie, dispositie, rendementsverbetering en risicovermindering. Lokale overheden staan we graag bij met onze marktrapportages en de hieruit voortvloeiende beleidsadviezen.

## Taxaties

Al onze taxateurs staan als Register Taxateur ingeschreven bij het NRVV. Peter Paulides is tevens RICS Registered Valuer, waardoor de taxaties van Provier voldoen aan de hoogste internationale standaarden. Naast het op waarde zetten van bedrijfspanden, kantoren en winkels, taxeren wij ook verhuurde woningen, grondposities en zorgvastgoed. Met behulp van uitgebreide data en gevalideerde rekenmodellen kunnen wij betrouwbare rapporten met korte doorlooptijden opstellen.

## Provier Vastgoedadviseurs B.V.

Abe Lenstra boulevard 4  
8448 JB Heerenveen  
0513 - 205 444  
info@provier.nl



provier.nl