

TE HUUR

3e Binnenvestgracht 23 S te Leiden



Barnhoorn
BEDRIJFSMAKELAARDIJ

3e Binnenvestgracht 23 S te Leiden

Communicatie,
Innovatie, design &
Duurzaamheid

Bedrijfsverzamelgebouw Nieuwe Energie is gevestigd in de prachtig gerenoveerde spinnerij van een voormalige textielfabriek. Dit geeft het pand een industriële uitstraling in combinatie met modern comfort. Speerpunten binnen Nieuwe Energie zijn communicatie, innovatie, design en duurzaamheid en dit is vertaald in zestien units waarin ondernemers zijn gevestigd uit onder andere de communicatie- en creatieve sector. Webdesigners, grafisch ontwerpers, uitgevers, architecten en communicatiespecialisten bij elkaar onder één dak. Kleine en middelgrote ondernemingen werken hier in zelfstandige units, maar kunnen ook elkaars samenwerking zoeken. Het pand beschikt over energielabel B.

Object

Het betreft hier een kantoorruimte gelegen in een inspirerende kantooromgeving, nabij de historische Leidse binnenstad in monumentaal bedrijfsverzamelgebouw 'Nieuwe Energie'. Het gebouw is recent geheel gerenoveerd en biedt onderdak aan onder andere 16 bedrijfsunits en woningcorporatie Portaal. Binnen het gebouw zijn diverse faciliteiten aanwezig waaronder een gezamenlijke receptie, vergaderzalen en een restaurant.



Locatie

Bedrijfsverzamelgebouw 'Nieuwe Energie' is prachtig gelegen aan de Maresingel in Leiden, op steenworp afstand van het Centraal Station en de binnenstad van Leiden.

Het object kenmerkt zich door de uitstekende bereikbaarheid met het openbaar vervoer en per auto. Het NS Station Leiden Centraal is gelegen op slechts 10 wandelminuten en biedt aansluiting op het intercitynet. Via dit station is Schiphol binnen 15 minuten bereikbaar. Direct naast het station bevindt zich een belangrijk knooppunt voor stads- en streekvervoer met regelmatig busverbindingen.

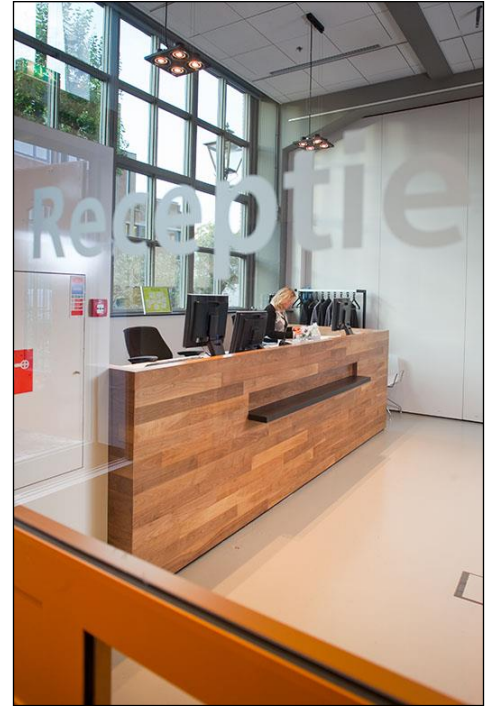


Barnhoorn
BEDRIJFSMAKELAARDIJ

3e Binnenvestgracht 23 S te Leiden

Oppervlak

137,59 m² VVO kantoorruimte beschikbaar.



Extra voor huurders

Huurders hebben het gebruiksrecht van gemeenschappelijke faciliteiten:

- een uitstekend restaurant (met wifi);
- een bemane centrale receptie.

Tegen betaling kunnen ook de zeer representatieve zalen voor bijvoorbeeld vergaderingen, congressen en presentaties worden gehuurd.

Wijze van oplevering

In huidige staat.

Bestemming/gebruik

Kantoorruimte.

Huurvoorwaarden

Vraaghuurprijs

€ 1.955,- per maand, te vermeerderen met de wettelijk verschuldigde omzetbelasting.

Servicekosten

€ 45,- per m² per jaar, te vermeerderen met de wettelijk verschuldigde omzetbelasting, gerekend over het verhuurbaar vloeroppervlak.

Huurdersvereniging

Ca. € 4,25 per m² per jaar, gerekend over het verhuurbaar vloer oppervlak.



Barnhoorn
BEDRIJFSMAKELAARDIJ

3e Binnenvestgracht 23 S te Leiden

Doelstelling huurdersvereniging: het stimuleren van onderlinge contacten tussen huurder en medewerkers. Daarnaast organiseert de huurdersvereniging een aantal activiteiten:

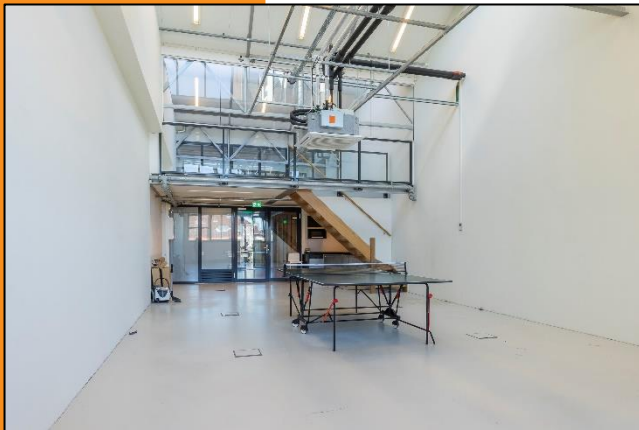
- regelmatig een nieuwsbrief;
- regelmatig een borrel;
- regelmatig een ondernemerslunch.

Huurtermijn	5 jaar + 5 verlengingsjaren.
Huurprijsbetaling	Per maand vooruit.
Huurprijsaanpassing	Jaarlijks, voor het eerst één jaar na ingangsdatum huurovereenkomst, conform het prijsindexcijfer Alle Huishoudens (2015=100), gepubliceerd door het Centraal Bureau voor de Statistiek te Voorburg/Heerlen.
Zekerheidstelling	Bij ondertekening van de huurovereenkomst zal huurder een bankgarantie stellen of waarborgsom storten ter grootte van een bruto betalingsverplichting van drie maanden huur.
Huurcontract	Model ROZ (Raad voor Onroerende Zaken).
BTW	Verhuurder wenst te opteren voor BTW-belaste huur en verhuur. Ingeval huurder de BTW niet kan verrekenen zal de huurprijs in overleg met huurder worden verhoogd ter compensatie van de gevolgen van het vervallen van de mogelijkheid om te opteren voor BTW-belaste verhuur.
Aanvaarding	In overleg.
Energielabel	Energielabel B.
Parkeervoorzieningen	Diverse parkeergarages in de omgeving.



3e Binnenvestgracht 23 S te Leiden

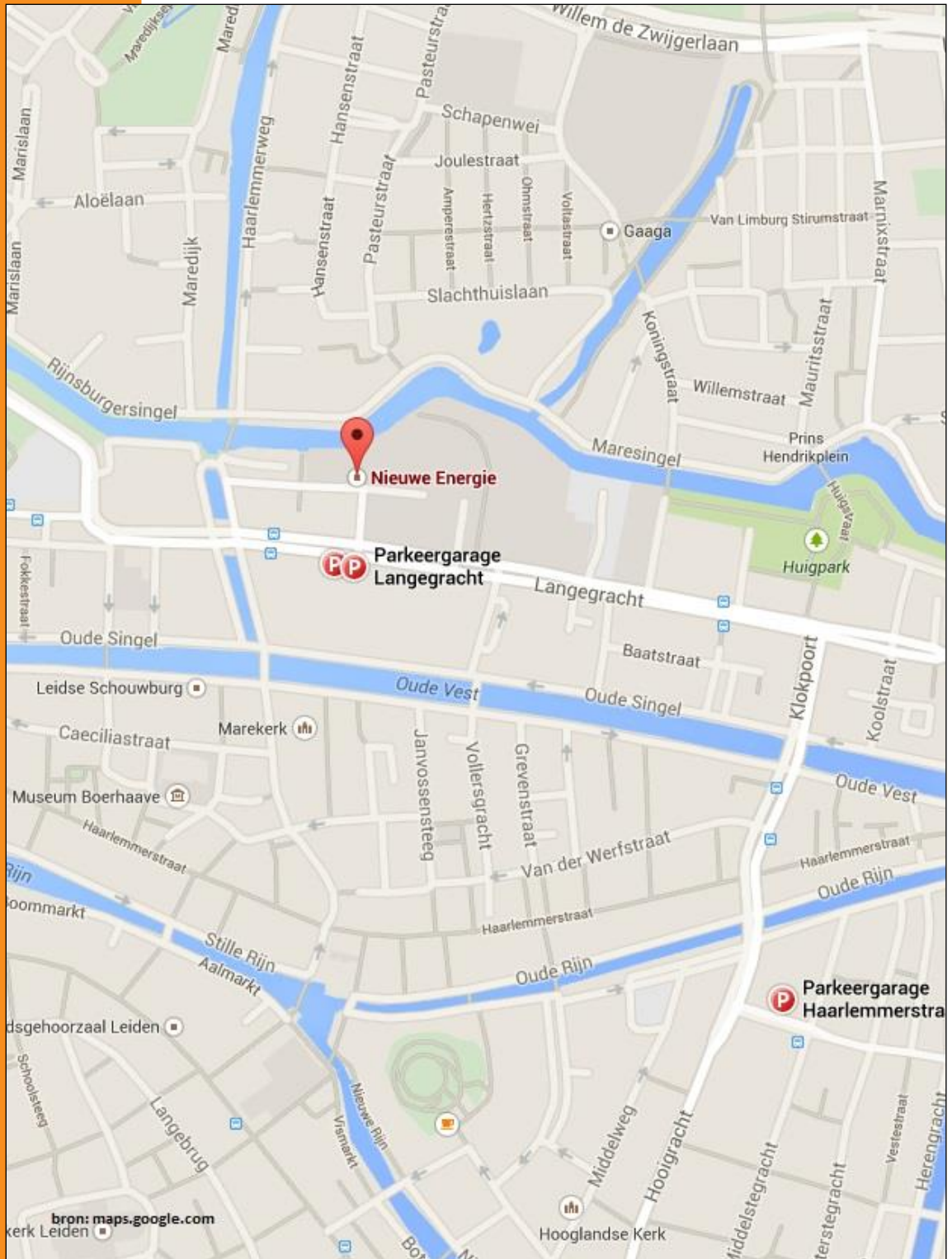
Foto's



Barnhoorn
BEDRIJFSMAKELAARDIJ

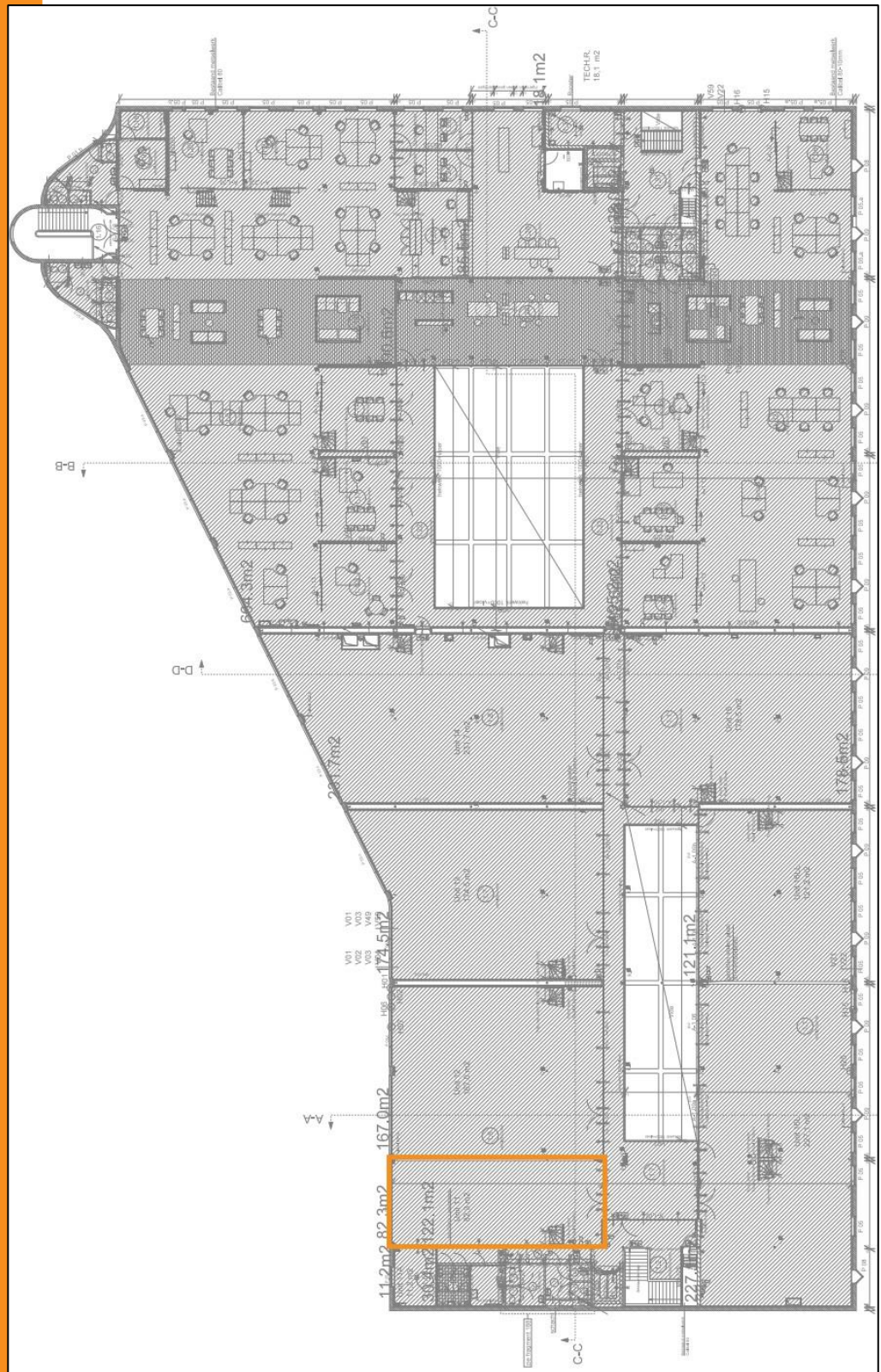
3e Binnenvestgracht 23 S te Leiden

Locatie



Barnhoorn
BEDRIJFSMAKELAARDIJ

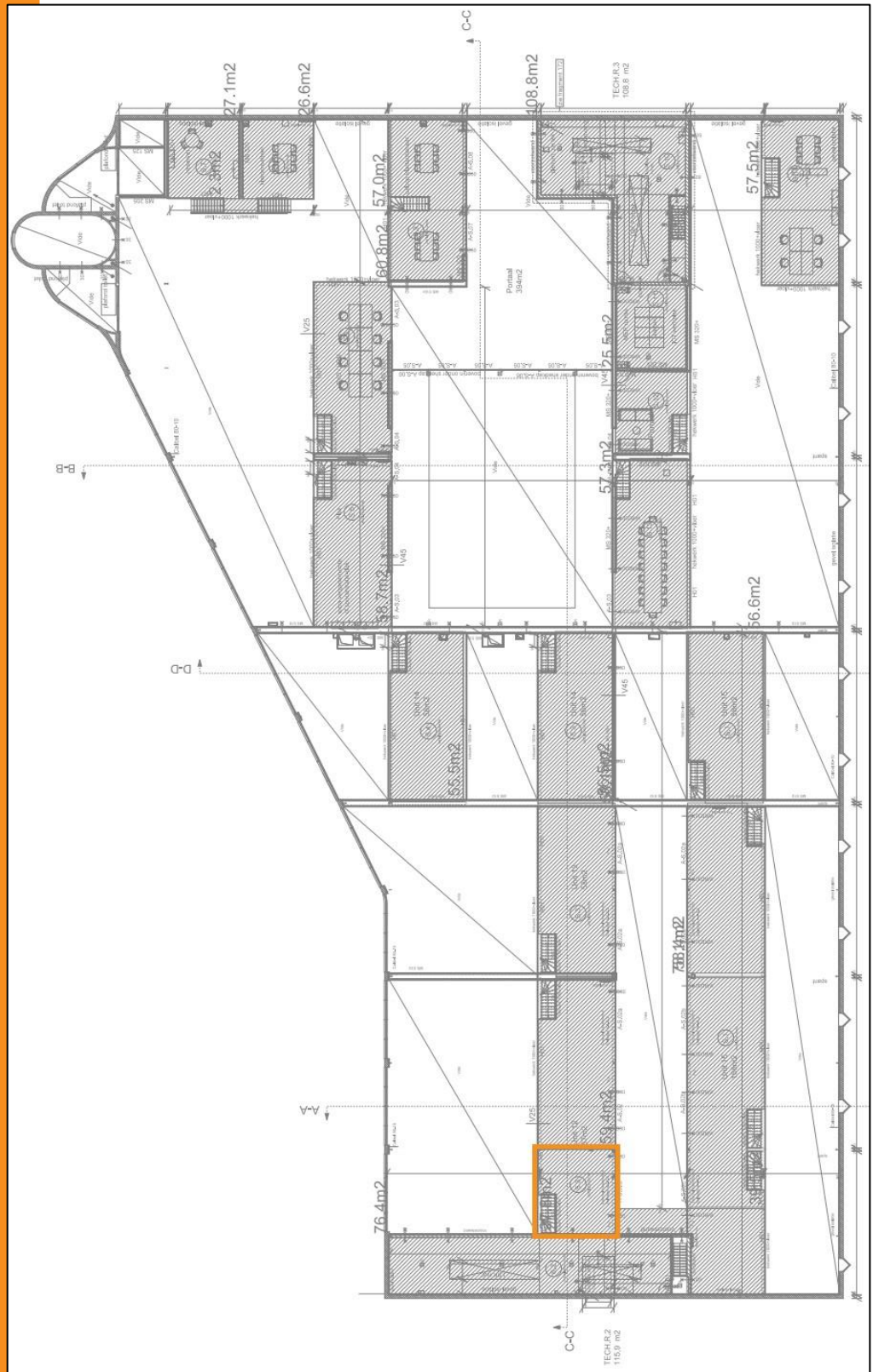
Plattegrond



1^e verdieping, indeling/maatvoering kan afwijken.



3e Binnenvestgracht 23 S te Leiden



Entresol 1^e verdieping, indeling/maatvoering kan afwijken.



Barnhoorn
BEDRIJFSMAKELAARDIJ

Barnhoorn Bedrijfsmakelaardij

Diepe wortels in de regio



Jesse Blonk

Vastgoedadviseur

jesse@barnhoornbedrijfsmakelaardij.nl

Barnhoorn Bedrijfsmakelaardij heeft diepe wortels in het bedrijfsleven in de Leidse regio en dat van de Duin- en Bollenstreek. Barnhoorn benadert potentiële huurders of kopers proactief en maakt snel werk van uw verhuur- of verkoopopdracht. Wij beschikken over een uitgebreid netwerk van (institutionele) beleggers, ondernemers en ondernemingen, en kennen hun behoeftes. Onze mensen zijn ook beschikbaar voor consultancy.

Focus op bedrijfspanden

Ons team bestaat uit vier bedrijfsmakelaars die worden ondersteund door een secretariaat en een administratie. Onze makelaars hebben elk een volledige focus op de commerciële vastgoedmarkt en volop parate kennis van verhuur, verkoop en taxaties van bedrijfspanden. Wij zijn goed op de hoogte van de laatste ontwikkelingen op de markt voor commercieel onroerend goed en adviseren over onder andere:

- nieuwbouwontwikkelingen;
- bestemmingsplannen;
- huurrecht;
- taxaties;
- huurprijzen;
- huurprijsherzieningen;
- koopsommen.

Ons werkgebied

Bij Barnhoorn hebt u keuze uit een groot aanbod aan commercieel vastgoed. Wij zijn onder andere actief in: Alphen aan den Rijn, Hillegom, Kaag en Braassem, Katwijk, Leiden, Leiderdorp, Lisse, Nieuw-Vennep, Noordwijk, Noordwijkerhout, Oegstgeest, Rijnsburg, Roelofarendsveen, Sassenheim, Ter Aar, Voorhout, Voorschoten, Warmond, Wassenaar, Zoeterwoude.

Voor nadere inlichtingen en/of afspraak voor bezichtiging:



Barnhoorn Bedrijfsmakelaardij B.V.

Rijnsburgersingel 59

2316 XX Leiden

Postbus 327

2300 AH Leiden

Telefoonnummer:

Email:

071 - 30 50 200

info@barnhoornbedrijfsmakelaardij.nl

funda in business

Bezoek ook onze website:

www.barnhoornbedrijfsmakelaardij.nl

Onder andere de opgegeven maten zoals oppervlakten en inhoud zijn indicatief en niet conform de NEN2580 opgemeten. Wij aanvaarden geen aansprakelijkheid over de juistheid van de indelingen en afmetingen. Alle door ons verstrekte gegevens zijn met zorg samengesteld en grotendeels gebaseerd op door derden verstrekte gegevens. Ter zake van de juistheid hiervan kunnen wij echter geen aansprakelijkheid aanvaarden.



Barnhoorn
BEDRIJFSMAKELAARDIJ