



## KANTOORRUIMTE

ROOSEVELTSTRAAT 68 LEIDEN

TE HUUR € 19.800,-- p.j.  
ca. 210 m<sup>2</sup>

# Kenmerken

---

## Huurprijs

€ 19.800,- p.m.

## Oppervlakte

Circa 210 m<sup>2</sup>

## Bouwjaar

Omstreeks 1960

## Parkeerfaciliteiten

De kantoorruimte beschikt over 4 eigen parkeerplaatsen.  
betaald parkeren op openbaar terrein in de directe omgeving.

## Datum van aanvaarding

In overleg

## Opleveringsniveau

De kantoorruimte wordt opgeleverd in de huidige 'turn key' staat.





# Algemeen

---

## TE HUUR

Rooseveltstraat 68 te Leiden (2321 BM)

## ALGEMEEN

Representatieve kantoorunit van in totaal ca. 210 m<sup>2</sup> gelegen aan de Rooseveltstraat te Leiden. De kantoorunit is op de verdieping gelegen en beschikt over een 'turn key' opleveringsniveau.

Op bedrijventerrein 'Roosevelt' is een grote diversiteit aan bedrijven te vinden en bovendien is het bedrijventerrein gelegen nabij Rijksweg A4, alsmede de Provinciale wegen N206 en N11.

In de directe omgeving van het object zijn onder andere Huurmaat, Sligro, McDonald's, Autowas H2O en Eurobox Self Storage gevestigd. Winkelcentrum 'de Luifelbaan' ligt om de hoek.

Bouwjaar: omstreeks 1960.

## BEREIKBAARHEID

Het geheel is per eigen vervoer goed bereikbaar via de Rijkswegen A4 en A44, en de provinciale weg N206. De bereikbaarheid per openbaar vervoer is tevens als goed te kenmerken. Er bevinden zich diverse bushaltes in de directe omgeving van het object.

## LOCATIE / LIGGING

Bedrijventerrein  
Kantorenpark  
Meubelboulevard

## OPPERVLAKTE / INDELING

# Algemeen

---

De kantoorruimte heeft in totaal een oppervlakte van ca. 210 m<sup>2</sup> en is geheel op de verdieping gelegen.

## PARKEERMOGELIJKHEDEN

De kantoorruimte beschikt over 4 eigen parkeerplaatsen.  
Betaald parkeren op openbaar terrein in de directe omgeving.

## OPLEVERINGSNIVEAU

De kantoorruimte wordt opgeleverd in de huidige 'turn key' staat.

## HUURPRIJS

€ 19.800,00 per jaar.

## SERVICEKOSTEN

Nader te bepalen.

## OMZETBELASTING

Verhuurder wenst te opteren voor een met BTW belaste verhuur.

## HUURTERMIJN

5 jaar + telkens 5 optie jaren.

## HUURPRIJSBETALING

De betaling van de huur, eventuele servicekosten en de eventueel verschuldigde omzetbelasting vindt elke 3 maanden bij vooruitbetaling plaats.

## ZEKERHEIDSTELLING

Bij ondertekening van de huurovereenkomst zal huurder een bankgarantie stellen of een waarborgsom storten ter grootte van (minimaal) 3 maanden huur en eventuele servicekosten, alsmede de hierover verschuldigde omzetbelasting.

## HUURPRIJSAANPASSING

Jaarlijks, voor het eerst één jaar na ingangsdatum van de huurovereenkomst, op basis van de wijziging van het maandindexcijfer volgens de consumentenprijsindex (CPI) reeks CPI-alle huishoudens (2015=100), gepubliceerd door het Centraal Bureau voor de Statistiek (CBS).

## HUUROVEREENKOMST

Huurovereenkomst conform het standaardmodel van de Raad voor Onroerende Zaken (ROZ), zoals gehanteerd door de Nederlandse Vereniging voor Makelaars (NVM).

## AANVAARDING

In overleg.

## COURTAGE

# Algemeen

---

Mocht door bemiddeling van Basis Bedrijfshuisvesting B.V. een transactie tot stand komen, zult u hiervoor geen kosten of courtage verschuldigd zijn.

## KADASTRALE GEGEVENS

Gemeente: Leiden

Sectie: O

Nummer: 5804 (gedeeltelijk)

## BIJZONDERHEDEN

Elke transactie behoeft de nadrukkelijke goedkeuring van eigenaar.

## OVERIG

Bezichtigingen uitsluitend op een daartoe afgesproken tijdstip met Basis Bedrijfshuisvesting B.V.

## LOCATIE / VOORZIENINGEN

Restaurant

Op minder dan 500 m

Winkel voorziening

Op minder dan 500 m

Snelwegafrit

Op 2000 m tot 3000 m

Afstand tot NS Station

Op 1000 m tot 2000 m

Bushalte

Op minder dan 500 m

# Bijzonderheden

---

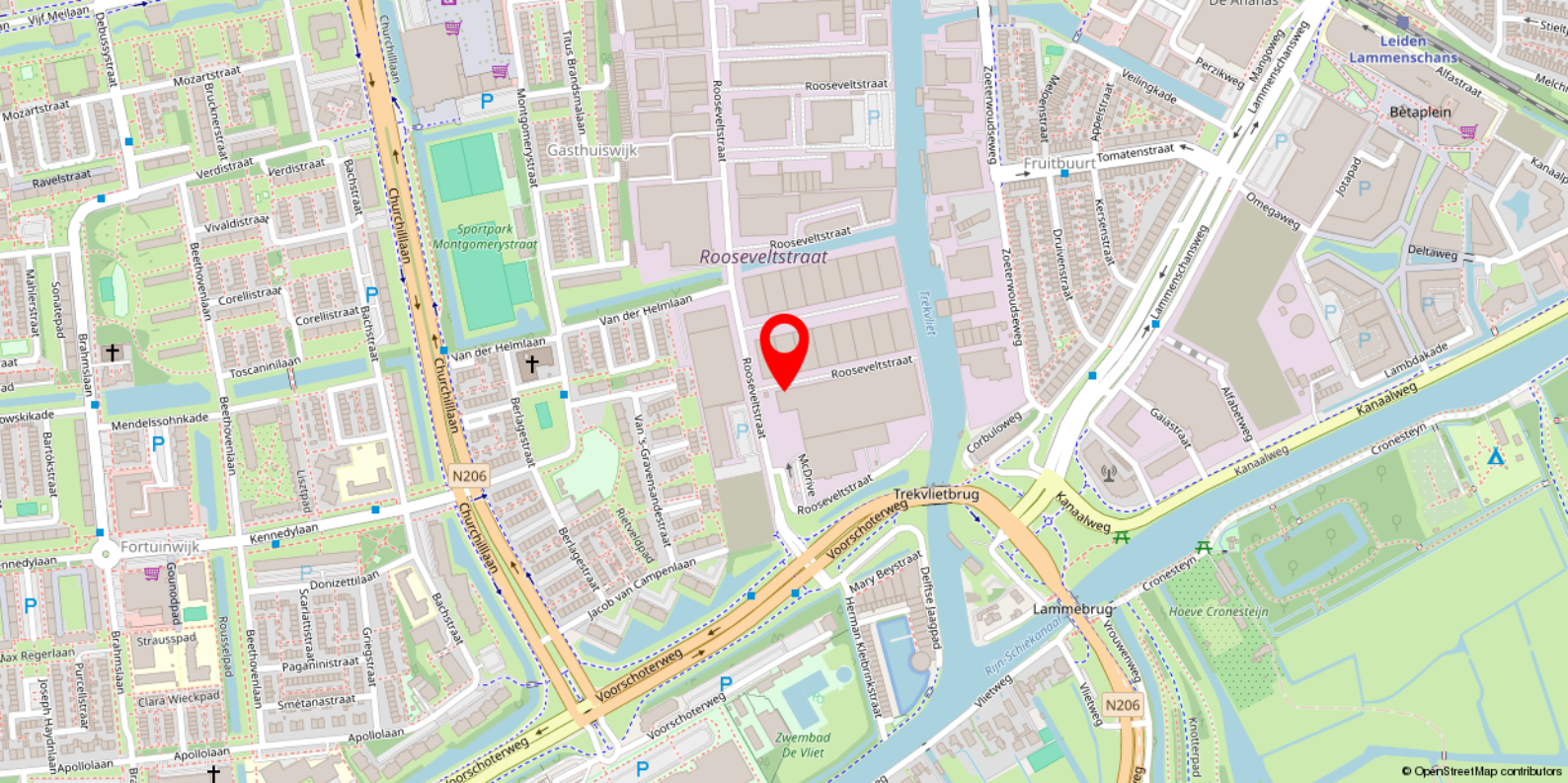
Elke transactie behoeft de nadrukkelijke goedkeuring van eigenaar.

## Disclaimer

---

Deze vrijblijvende projectinformatie mag niet worden beschouwd als een aanbieding of offerte. Indien u een aanbieding wenst, kan Basis Bedrijfshuisvesting deze, na goedkeuring door de opdrachtgever, op basis van specifieke gegevens verzorgen. Aan de samenstelling van deze vrijblijvende projectinformatie is de grootst mogelijke zorg besteed. Het gebruik ervan geschiedt voor eigen risico. Aan deze projectinformatie kunnen geen rechten worden ontleend. Basis Bedrijfshuisvesting aanvaardt geen enkele aansprakelijkheid voor schade als gevolg van de inhoud alsmede het gebruik van deze vrijblijvende projectinformatie.





# Locatie

## BEREIKBAARHEID

Het geheel is per eigen vervoer goed bereikbaar via de Rijkswegen A4 en A44, en de provinciale weg N206. De bereikbaarheid per openbaar vervoer is tevens als goed te kenmerken. Er bevinden zich diverse bushaltes in de directe omgeving van het object.

## LOCATIE / LIGGING

Bedrijventerrein  
Kantorenpark  
Meubelboulevard

## PARKEERMOGELIJKHEDEN

De kantoorruimte beschikt over 4 eigen parkeerplaatsen.  
Betaald parkeren op openbaar terrein in de directe omgeving.

























# Plattegrond

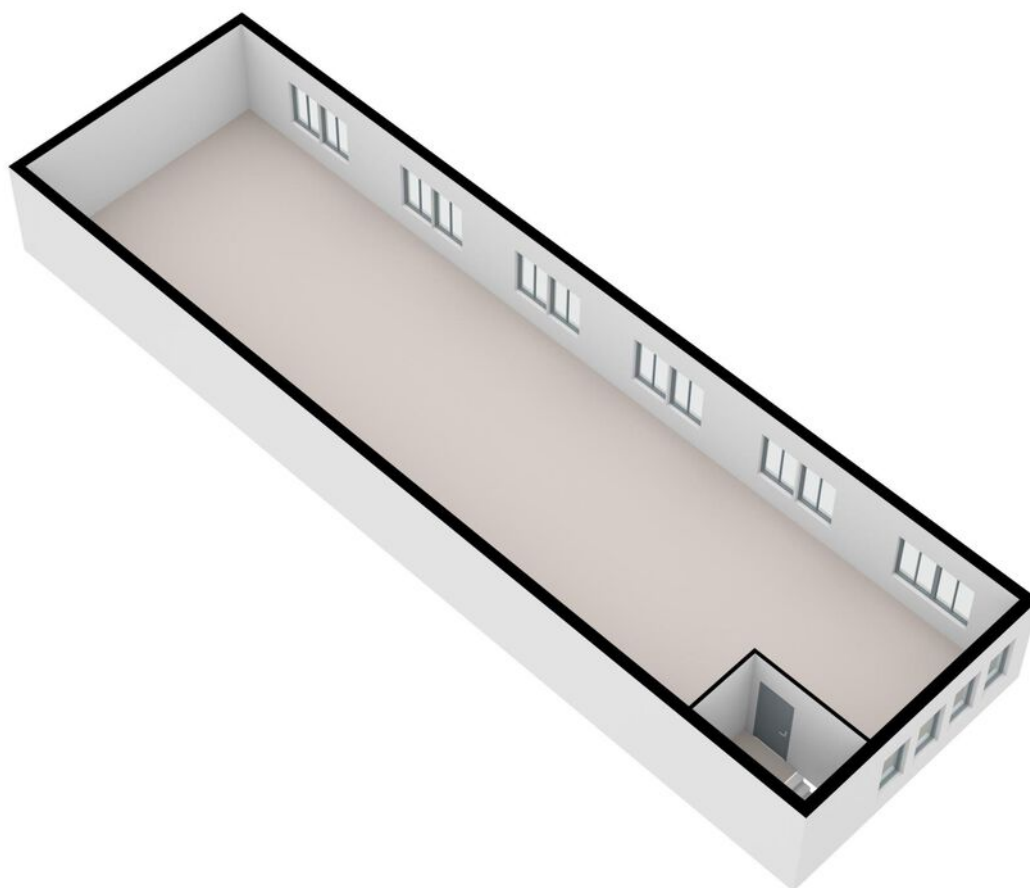
---





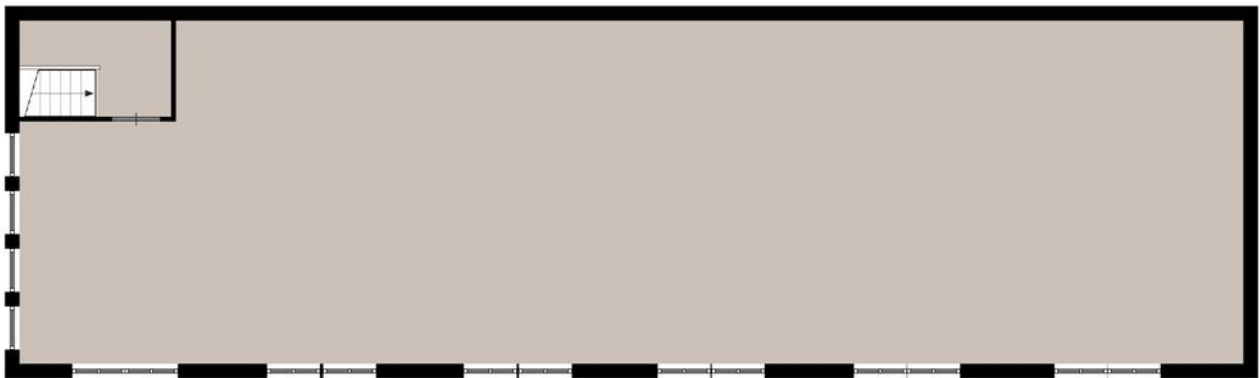
# Plattegrond

---



# Plattegrond

---



Afmetingen zijn ter indicatie.



# Heeft u interesse in dit pand?

Neem dan zo snel mogelijk contact met ons op



## Kantoor Leiden

Vrijheidslaan 35  
2321 JR Leiden



(071) 5 233 277



leiden@basis.nl

## Waarom kiezen voor Basis?

- ✓ Al 35 jaar de marktleider in de Randstad
- ✓ Deskundig advies met een persoonlijke touch
- ✓ Gedreven om het beste eindresultaat te behalen
- ✓ Proactief, communicatief en altijd een vast aanspreekpunt
- ✓ NVM Business Makelaar
- ✓ Vastgoed gecertificeerd

**Bezichtiging inplannen? Bel (071) 5 233 277**