

REMOED - SOUTERRAIN
1. LIMieten EN OPREKARTE
 1.1. Alle afmetingen worden voor ligfit- en fitnessactiviteiten
 1.2. Overige ruimten blijven als bestaand

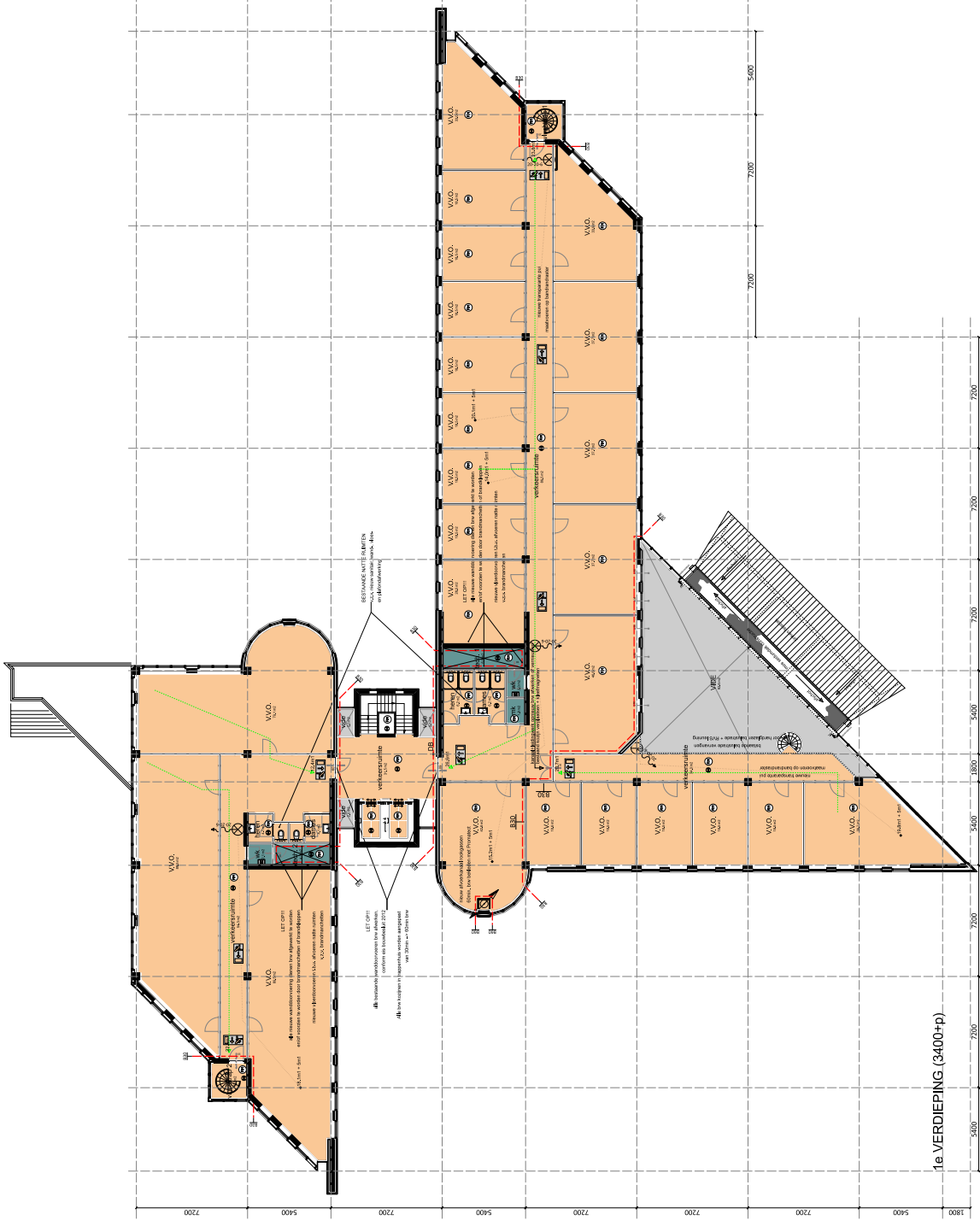
2. BUREAU EN GEVEENS m.b.t. BOUWRESULTAT
 2.1. Dit project zal uitgevoerd worden, Eisen bereikt volgens de bestaande.
 2.2. Het ontwerp is conform de bestaande en de afmetingen van de bestaande.
 2.3. Ventilatie, verlichting, mechanisch als bestaand.
 2.4. Elektrische installaties als bestaand, conform NEN 1010.
 2.5. Luchthandeling zal aangepast worden, conform huidige eisen.

3. GEVEENS m.b.t. BRANDVEILIGHEID
 3.1. Hoofddoelstelling: Brand- en ontruimingsplanning in Noovertelling als bestaand
 3.2. Brandveiligheidsplanning conform bestaand
 3.3. Brandveiligheidsplanning conform bestaand
 3.4. Brandveiligheidsplanning conform bestaand
 3.5. Brandveiligheidsplanning conform bestaand
 3.6. Brandveiligheidsplanning conform bestaand
 3.7. Brandveiligheidsplanning conform bestaand
 3.8. Nieuwe brandveiligheidsplanning conform bestaand
 3.9. Brandveiligheidsplanning conform bestaand
 3.10. Brandveiligheidsplanning conform bestaand

Opmerking	Opmerking	Opmerking	Opmerking
1. Functie	2. Gebruik	3. Oppervlakte	4. Personeel
1.1. Functie	2.1. Gebruik	3.1. Oppervlakte	4.1. Personeel
1.2. Functie	2.2. Gebruik	3.2. Oppervlakte	4.2. Personeel
1.3. Functie	2.3. Gebruik	3.3. Oppervlakte	4.3. Personeel
1.4. Functie	2.4. Gebruik	3.4. Oppervlakte	4.4. Personeel
1.5. Functie	2.5. Gebruik	3.5. Oppervlakte	4.5. Personeel

Legenda Brandveiligheid
 1. Hoofddoelstelling
 2. Brandveiligheidsplanning
 3. Brandveiligheidsplanning
 4. Brandveiligheidsplanning
 5. Brandveiligheidsplanning
 6. Brandveiligheidsplanning
 7. Brandveiligheidsplanning
 8. Brandveiligheidsplanning
 9. Brandveiligheidsplanning
 10. Brandveiligheidsplanning

P.A.M. TEUNISSEN ARCHITECTENBUREAU B.V.
 A.M. Zuidbergen
 Wijkling bestemmingsplan, Kanalpark 140
 Souterrain wijkling Lb.v. sport - fitnesscentrum
 Souterrain wijkling Lb.v. sport - fitnesscentrum
 Datum: 12-12-2012
 Tekenaar: A.M. Zuidbergen
 Schaal: 1:500
 Locatie: Kanalpark 140, 3812 BW, Loosdrecht



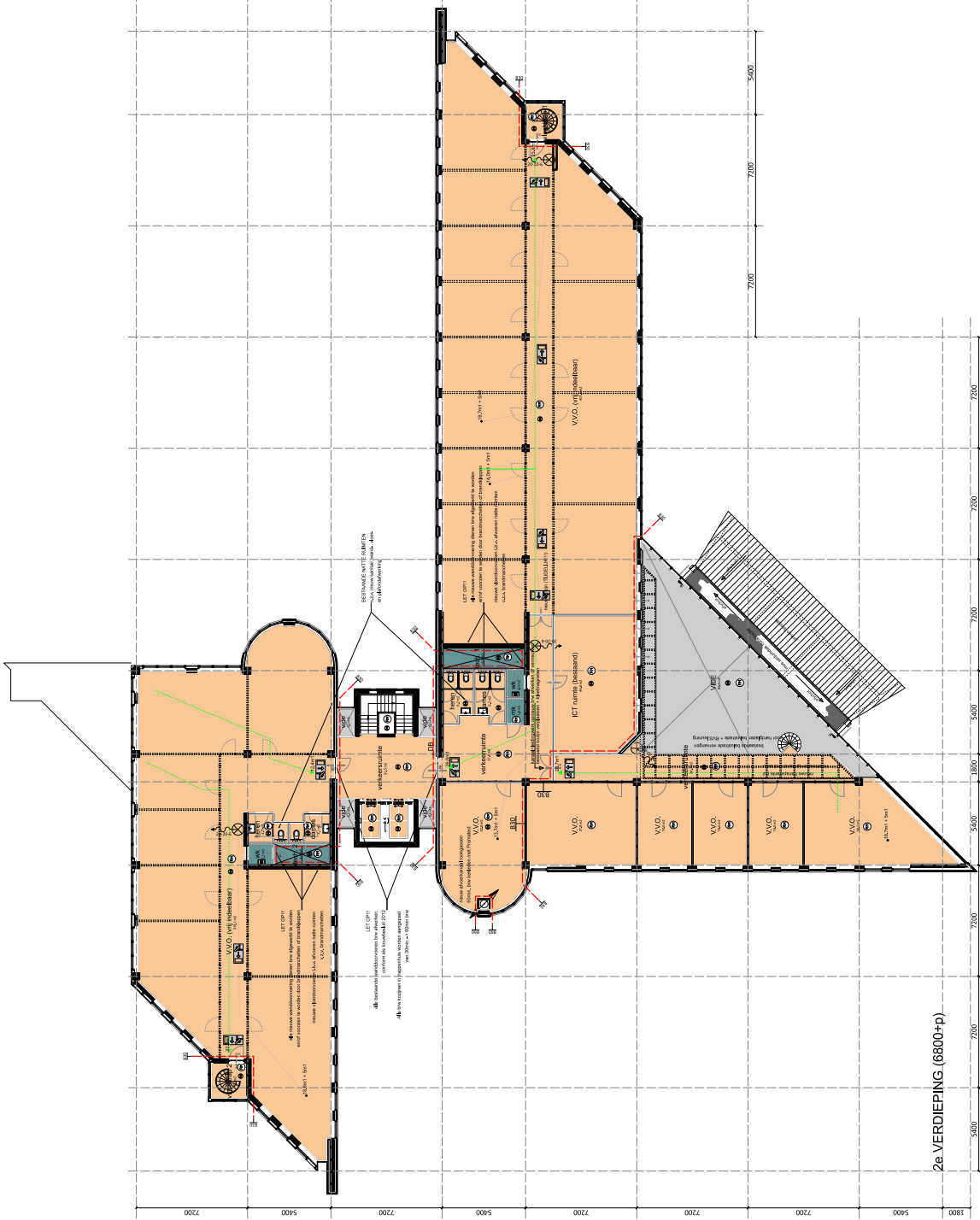
1e VERDIEPING (3400+p)

REINVOOR + B. VERDIEPING	
1. RUIMTEN EN OPZETKARTEN	
1.1. Ruimten en opzetkorten worden voor ligging en afmetingen vastgesteld.	
1.2. Overige punten blijven als bestaand.	
2. BIJZONDERE GEVEGENS m.b.t. BOUWBEELT	
2.1. Dit project zal uitgevoerd worden, Eisen betreft zijnde als bestaand.	
2.2. Het ontwerp zal uitgevoerd worden, Eisen betreft zijnde als bestaand.	
2.3. Ventilatie, verlichting en mechanisch als bestaand.	
2.4. Elektrische installaties als bestaand, conform NEN 1010.	
2.5. Luchthechting zal aangepast worden, conform huidige eisen.	
3. GEVEGENS m.b.t. BRANDVEILIGHEID	
3.1. Hoofddoelstelling, Brand- en ontruimingsinstallaties in Noordrijnland als bestaand.	
3.2. Brandveiligheidsmaatregelen als bestaand.	
3.3. Brandveiligheidsmaatregelen conform bestaand.	
3.4. Brandveiligheidsmaatregelen conform bestaand.	
3.5. Brandveiligheidsmaatregelen conform bestaand.	
3.6. Brandveiligheidsmaatregelen conform bestaand.	
3.7. Brandveiligheidsmaatregelen conform bestaand.	
3.8. Nieuwe brandveiligheidsmaatregelen conform bestaand.	
3.9. Nieuwe brandveiligheidsmaatregelen conform bestaand.	
3.10. Nieuwe brandveiligheidsmaatregelen conform bestaand.	
3.11. Nieuwe brandveiligheidsmaatregelen conform bestaand.	
3.12. Nieuwe brandveiligheidsmaatregelen conform bestaand.	
3.13. Nieuwe brandveiligheidsmaatregelen conform bestaand.	
3.14. Nieuwe brandveiligheidsmaatregelen conform bestaand.	
3.15. Nieuwe brandveiligheidsmaatregelen conform bestaand.	
3.16. Nieuwe brandveiligheidsmaatregelen conform bestaand.	
3.17. Nieuwe brandveiligheidsmaatregelen conform bestaand.	
3.18. Nieuwe brandveiligheidsmaatregelen conform bestaand.	
3.19. Nieuwe brandveiligheidsmaatregelen conform bestaand.	
3.20. Nieuwe brandveiligheidsmaatregelen conform bestaand.	
3.21. Nieuwe brandveiligheidsmaatregelen conform bestaand.	
3.22. Nieuwe brandveiligheidsmaatregelen conform bestaand.	
3.23. Nieuwe brandveiligheidsmaatregelen conform bestaand.	
3.24. Nieuwe brandveiligheidsmaatregelen conform bestaand.	
3.25. Nieuwe brandveiligheidsmaatregelen conform bestaand.	
3.26. Nieuwe brandveiligheidsmaatregelen conform bestaand.	
3.27. Nieuwe brandveiligheidsmaatregelen conform bestaand.	
3.28. Nieuwe brandveiligheidsmaatregelen conform bestaand.	
3.29. Nieuwe brandveiligheidsmaatregelen conform bestaand.	
3.30. Nieuwe brandveiligheidsmaatregelen conform bestaand.	
3.31. Nieuwe brandveiligheidsmaatregelen conform bestaand.	
3.32. Nieuwe brandveiligheidsmaatregelen conform bestaand.	
3.33. Nieuwe brandveiligheidsmaatregelen conform bestaand.	
3.34. Nieuwe brandveiligheidsmaatregelen conform bestaand.	
3.35. Nieuwe brandveiligheidsmaatregelen conform bestaand.	
3.36. Nieuwe brandveiligheidsmaatregelen conform bestaand.	
3.37. Nieuwe brandveiligheidsmaatregelen conform bestaand.	
3.38. Nieuwe brandveiligheidsmaatregelen conform bestaand.	
3.39. Nieuwe brandveiligheidsmaatregelen conform bestaand.	
3.40. Nieuwe brandveiligheidsmaatregelen conform bestaand.	
3.41. Nieuwe brandveiligheidsmaatregelen conform bestaand.	
3.42. Nieuwe brandveiligheidsmaatregelen conform bestaand.	
3.43. Nieuwe brandveiligheidsmaatregelen conform bestaand.	
3.44. Nieuwe brandveiligheidsmaatregelen conform bestaand.	
3.45. Nieuwe brandveiligheidsmaatregelen conform bestaand.	
3.46. Nieuwe brandveiligheidsmaatregelen conform bestaand.	
3.47. Nieuwe brandveiligheidsmaatregelen conform bestaand.	
3.48. Nieuwe brandveiligheidsmaatregelen conform bestaand.	
3.49. Nieuwe brandveiligheidsmaatregelen conform bestaand.	
3.50. Nieuwe brandveiligheidsmaatregelen conform bestaand.	
3.51. Nieuwe brandveiligheidsmaatregelen conform bestaand.	
3.52. Nieuwe brandveiligheidsmaatregelen conform bestaand.	
3.53. Nieuwe brandveiligheidsmaatregelen conform bestaand.	
3.54. Nieuwe brandveiligheidsmaatregelen conform bestaand.	
3.55. Nieuwe brandveiligheidsmaatregelen conform bestaand.	
3.56. Nieuwe brandveiligheidsmaatregelen conform bestaand.	
3.57. Nieuwe brandveiligheidsmaatregelen conform bestaand.	
3.58. Nieuwe brandveiligheidsmaatregelen conform bestaand.	
3.59. Nieuwe brandveiligheidsmaatregelen conform bestaand.	
3.60. Nieuwe brandveiligheidsmaatregelen conform bestaand.	
3.61. Nieuwe brandveiligheidsmaatregelen conform bestaand.	
3.62. Nieuwe brandveiligheidsmaatregelen conform bestaand.	
3.63. Nieuwe brandveiligheidsmaatregelen conform bestaand.	
3.64. Nieuwe brandveiligheidsmaatregelen conform bestaand.	
3.65. Nieuwe brandveiligheidsmaatregelen conform bestaand.	
3.66. Nieuwe brandveiligheidsmaatregelen conform bestaand.	
3.67. Nieuwe brandveiligheidsmaatregelen conform bestaand.	
3.68. Nieuwe brandveiligheidsmaatregelen conform bestaand.	
3.69. Nieuwe brandveiligheidsmaatregelen conform bestaand.	
3.70. Nieuwe brandveiligheidsmaatregelen conform bestaand.	
3.71. Nieuwe brandveiligheidsmaatregelen conform bestaand.	
3.72. Nieuwe brandveiligheidsmaatregelen conform bestaand.	
3.73. Nieuwe brandveiligheidsmaatregelen conform bestaand.	
3.74. Nieuwe brandveiligheidsmaatregelen conform bestaand.	
3.75. Nieuwe brandveiligheidsmaatregelen conform bestaand.	
3.76. Nieuwe brandveiligheidsmaatregelen conform bestaand.	
3.77. Nieuwe brandveiligheidsmaatregelen conform bestaand.	
3.78. Nieuwe brandveiligheidsmaatregelen conform bestaand.	
3.79. Nieuwe brandveiligheidsmaatregelen conform bestaand.	
3.80. Nieuwe brandveiligheidsmaatregelen conform bestaand.	
3.81. Nieuwe brandveiligheidsmaatregelen conform bestaand.	
3.82. Nieuwe brandveiligheidsmaatregelen conform bestaand.	
3.83. Nieuwe brandveiligheidsmaatregelen conform bestaand.	
3.84. Nieuwe brandveiligheidsmaatregelen conform bestaand.	
3.85. Nieuwe brandveiligheidsmaatregelen conform bestaand.	
3.86. Nieuwe brandveiligheidsmaatregelen conform bestaand.	
3.87. Nieuwe brandveiligheidsmaatregelen conform bestaand.	
3.88. Nieuwe brandveiligheidsmaatregelen conform bestaand.	
3.89. Nieuwe brandveiligheidsmaatregelen conform bestaand.	
3.90. Nieuwe brandveiligheidsmaatregelen conform bestaand.	
3.91. Nieuwe brandveiligheidsmaatregelen conform bestaand.	
3.92. Nieuwe brandveiligheidsmaatregelen conform bestaand.	
3.93. Nieuwe brandveiligheidsmaatregelen conform bestaand.	
3.94. Nieuwe brandveiligheidsmaatregelen conform bestaand.	
3.95. Nieuwe brandveiligheidsmaatregelen conform bestaand.	
3.96. Nieuwe brandveiligheidsmaatregelen conform bestaand.	
3.97. Nieuwe brandveiligheidsmaatregelen conform bestaand.	
3.98. Nieuwe brandveiligheidsmaatregelen conform bestaand.	
3.99. Nieuwe brandveiligheidsmaatregelen conform bestaand.	
3.100. Nieuwe brandveiligheidsmaatregelen conform bestaand.	

P.A.M. TEUNISSEN ARCHITECTENBUREAU B.V.
 A.M. Zuidbergen
 Wijkdijk bestemmingsplan, Kanalpark 140
 te verdieping (Nieuwe bestaand), Kantoorfunctie

Bestemmingsplan: 2312
 Datum: 2023-10-10
 Versie: 1.0
 Status: Definitief

Bestemmingsplanwijziging



2e VERDIEPING (6800+p)

RENOOIJ- en VERDIEPING			
1. RIMMUTEN EN OPDIEVERKARTEN			
1.1	Alle vloeren worden voorzien van vloer- en vloerplaatvloeren		
1.2	Overige ruimten blijven als bestaand		
2. EISEN EN GEVEWENS m.b.t. BOMWESLUIT			
2.1	De grond zal ophoogd blijven. Eisen betreft siglorit als bestaand.		
2.2	De vloer zal ophoogd worden met een laagte van 100 mm. Het vloeroppervlak zal ophoogd worden met een nieuw siffler en afwerking. Luchtdoorgang zal gelijkwaardig blijven, conform NEN 5215.		
2.3	Ventilatie, verlichting mechanisme als bestaand.		
2.4	Elektrische installaties als bestaand, conform NEN 1010.		
2.5	Luchthandeling zal aangepast worden, conform huidige eisen.		
3. GEVEWENS m.b.t. BRANDVEILIGHEID			
3.1	Hoofdwandconstructie, Brans- en omringingsinstallaties in Noovertoring als bestaand		
3.2	Brandveiligheidsverzoeken als bestaand		
3.3	Brandveiligheidsverzoeken conform bestaand		
3.4	Brandveiligheidsverzoeken conform bestaand		
3.5	Brandveiligheidsverzoeken conform bestaand		
3.6	Brandveiligheidsverzoeken conform bestaand		
3.7	Brandveiligheidsverzoeken conform bestaand		
3.8	Nieuwe hoofdgevel, Luchthandeling zullen L.v.v. verduurzamen voorzien worden van brandveiligheidsverzoeken (kwaliteit) of handrekenen (taal) gelijk verstand tegen brandbeveiliging.		
Opgevels conform bouwbesluit 12 (zie verduurzaming)			
Finities	gevels	werk opp.	best. pers.
1	gevels	600,2 m ²	2000
2	brandveiligheids	8,1 m ²	2000
3	brandveiligheids	8,1 m ²	2000
4	spartifunctie	-	-
5	vies	-	-
Legenda Brandveiligheid			
1	hoofdwand	hoofdwand	hoofdwand
2	omringing	omringing	omringing
3	brandveiligheids	brandveiligheids	brandveiligheids
4	brandveiligheids	brandveiligheids	brandveiligheids
5	brandveiligheids	brandveiligheids	brandveiligheids
6	brandveiligheids	brandveiligheids	brandveiligheids
7	brandveiligheids	brandveiligheids	brandveiligheids
8	brandveiligheids	brandveiligheids	brandveiligheids
9	brandveiligheids	brandveiligheids	brandveiligheids
10	brandveiligheids	brandveiligheids	brandveiligheids
11	brandveiligheids	brandveiligheids	brandveiligheids
12	brandveiligheids	brandveiligheids	brandveiligheids
13	brandveiligheids	brandveiligheids	brandveiligheids
14	brandveiligheids	brandveiligheids	brandveiligheids
15	brandveiligheids	brandveiligheids	brandveiligheids
16	brandveiligheids	brandveiligheids	brandveiligheids
17	brandveiligheids	brandveiligheids	brandveiligheids
18	brandveiligheids	brandveiligheids	brandveiligheids
19	brandveiligheids	brandveiligheids	brandveiligheids
20	brandveiligheids	brandveiligheids	brandveiligheids
21	brandveiligheids	brandveiligheids	brandveiligheids
22	brandveiligheids	brandveiligheids	brandveiligheids
23	brandveiligheids	brandveiligheids	brandveiligheids
24	brandveiligheids	brandveiligheids	brandveiligheids
25	brandveiligheids	brandveiligheids	brandveiligheids
26	brandveiligheids	brandveiligheids	brandveiligheids
27	brandveiligheids	brandveiligheids	brandveiligheids
28	brandveiligheids	brandveiligheids	brandveiligheids
29	brandveiligheids	brandveiligheids	brandveiligheids
30	brandveiligheids	brandveiligheids	brandveiligheids
31	brandveiligheids	brandveiligheids	brandveiligheids
32	brandveiligheids	brandveiligheids	brandveiligheids
33	brandveiligheids	brandveiligheids	brandveiligheids
34	brandveiligheids	brandveiligheids	brandveiligheids
35	brandveiligheids	brandveiligheids	brandveiligheids
36	brandveiligheids	brandveiligheids	brandveiligheids
37	brandveiligheids	brandveiligheids	brandveiligheids
38	brandveiligheids	brandveiligheids	brandveiligheids
39	brandveiligheids	brandveiligheids	brandveiligheids
40	brandveiligheids	brandveiligheids	brandveiligheids
41	brandveiligheids	brandveiligheids	brandveiligheids
42	brandveiligheids	brandveiligheids	brandveiligheids
43	brandveiligheids	brandveiligheids	brandveiligheids
44	brandveiligheids	brandveiligheids	brandveiligheids
45	brandveiligheids	brandveiligheids	brandveiligheids
46	brandveiligheids	brandveiligheids	brandveiligheids
47	brandveiligheids	brandveiligheids	brandveiligheids
48	brandveiligheids	brandveiligheids	brandveiligheids
49	brandveiligheids	brandveiligheids	brandveiligheids
50	brandveiligheids	brandveiligheids	brandveiligheids

