

BEDRIJFSPAND

Te huur vanaf
€ 450,-- per maand

Meentweg 1
Lelystad



OMSCHRIJVING

Kantoor kamers met veel daglicht!!

Gelegen op de kantorenlocatie van Lelystad, aan de Meentweg 1, bieden wij u deze eigentijdse kantoorunits vanaf 46 m² bvo aan.

In de directe omgeving bevinden zich zakelijke- en gezondheidszorg dienstverleners.

Er is volop gratis parkeerruimte op openbaar terrein aanwezig! NS-station en winkelcentrum zijn op loopafstand van het kantoor gelegen.

Voor de verhuur zijn momenteel de volgende kantoorruimtes beschikbaar:

1e Verdieping:	Oppervlakte VVO
Kantoorruimte 1:	46 m ²

Huur € 450,-- per maand

Servicekosten € 130,-- per maand

Kantoorruimte 3:	108 m ²
------------------	--------------------

Huur € 800,-- per maand

Servicekosten € 248,-- per maand

- systeemplafond met lichtarmaturen;
- toiletgroepen (gemeenschappelijk gebruik);
- pantry (gemeenschappelijk gebruik);
- te openen ramen.

Huurtermijnen: flexibel, minimaal 2 jaar

Indexering: jaarlijks wordt de huur geïndexeerd cq. gecorrigeerd voor inflatie.

Waarborg: huurder stelt een waarborg ter grootte van 1 brutokwartaal verplichting.

Voorzieningen:





PLATTEGROND

Meentweg 1 - Lelystad Eerste Verdieping

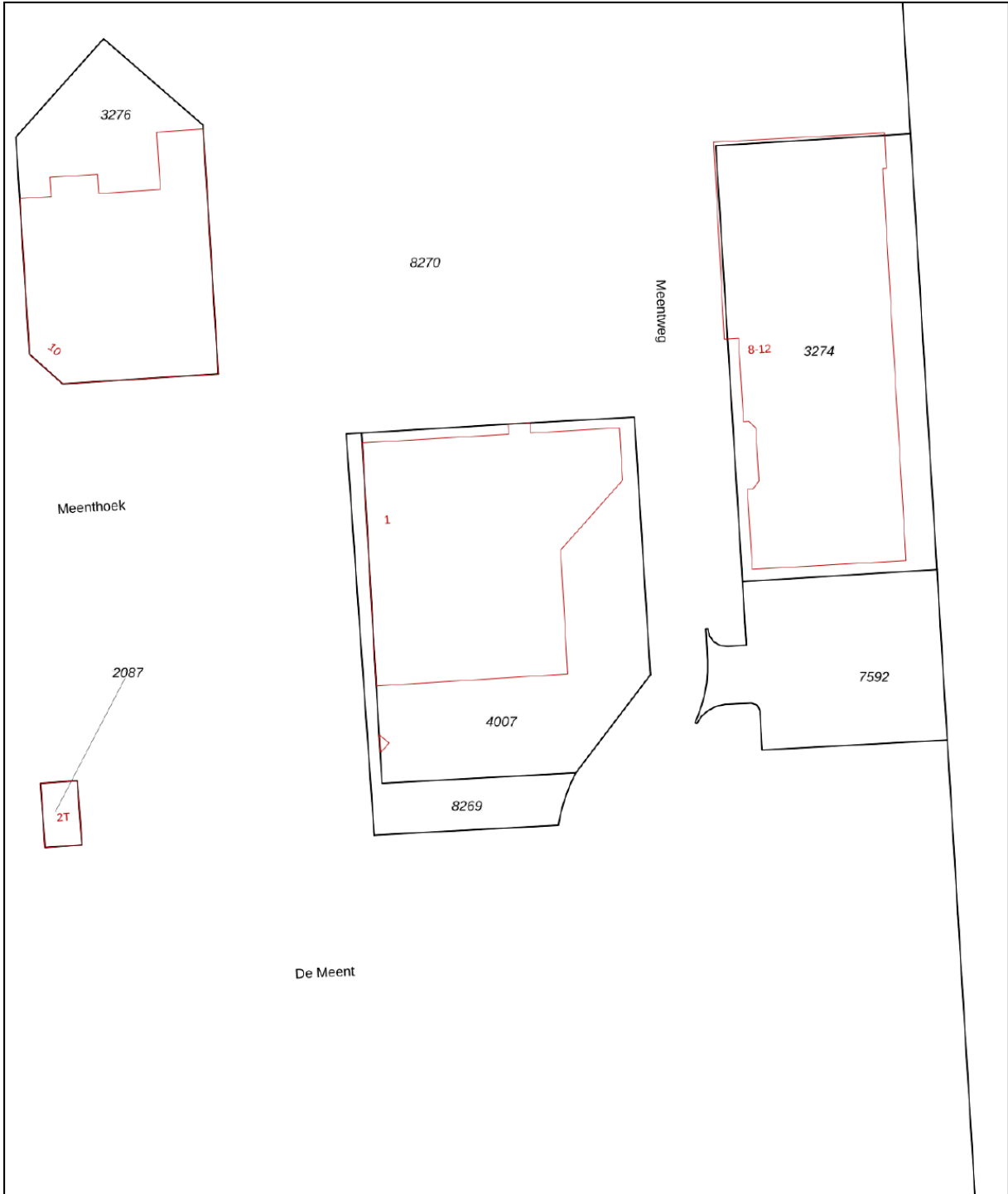


De plattegronden zijn geproduceerd voor promotionele doeleinden en ter indicatie.
Aan de plattegronden kunnen geen rechten worden ontleend
© www.objectenca.nl

KADASTRALE KAART

Kadastrale kaart

Uw referentie: ---



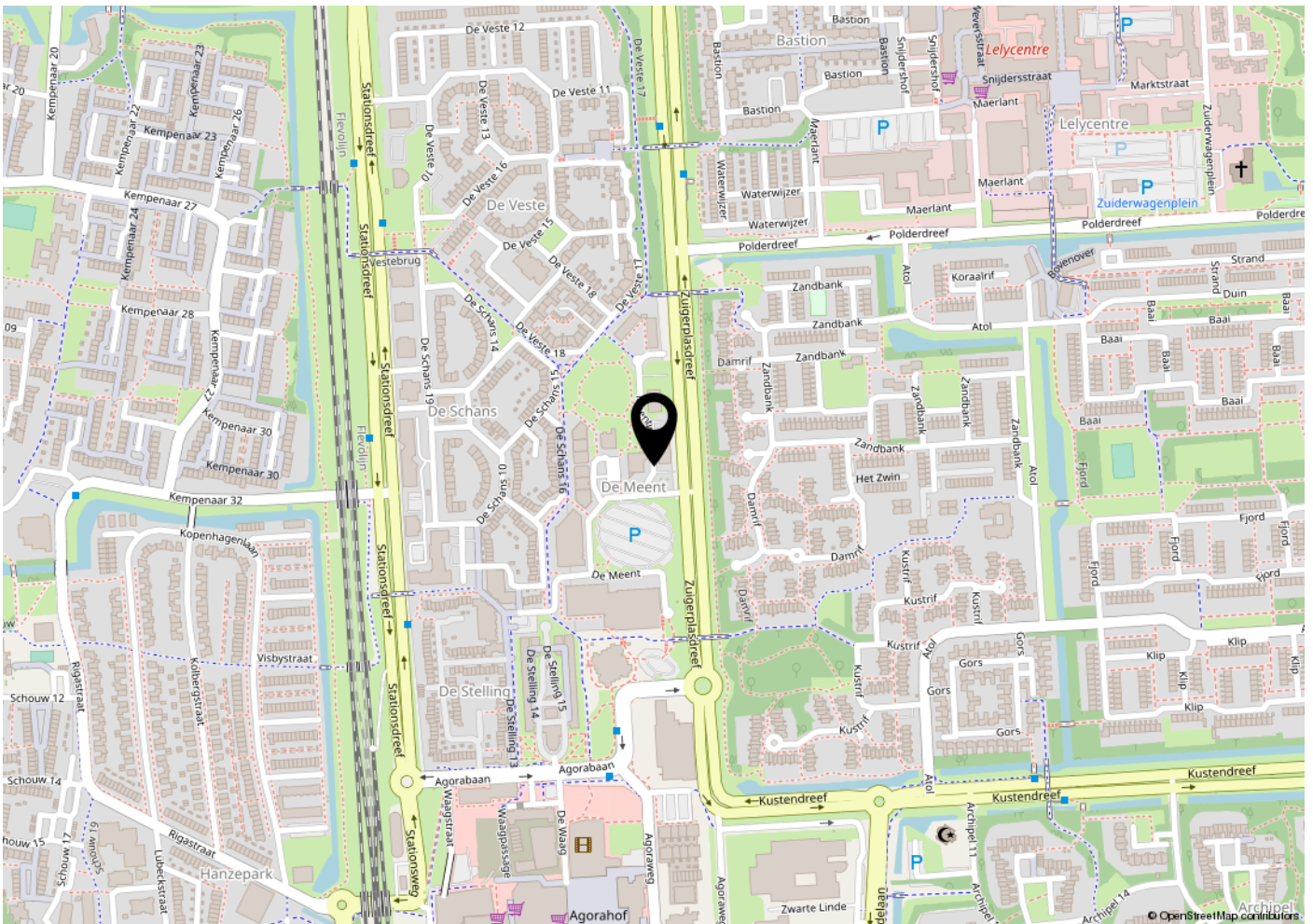
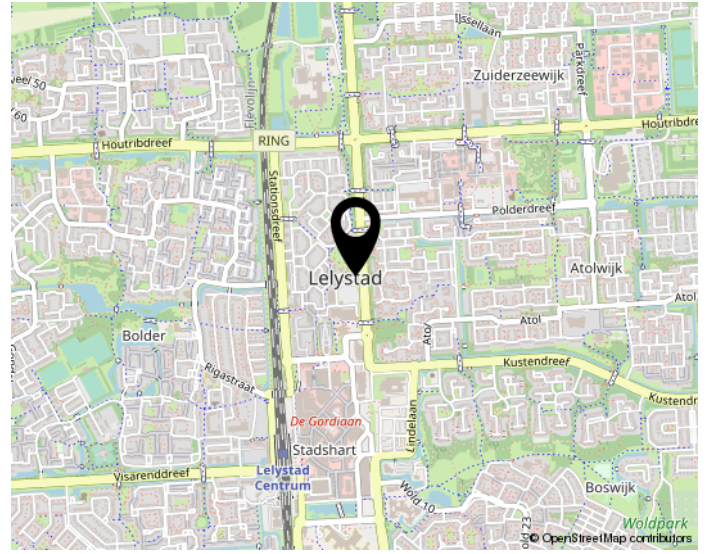
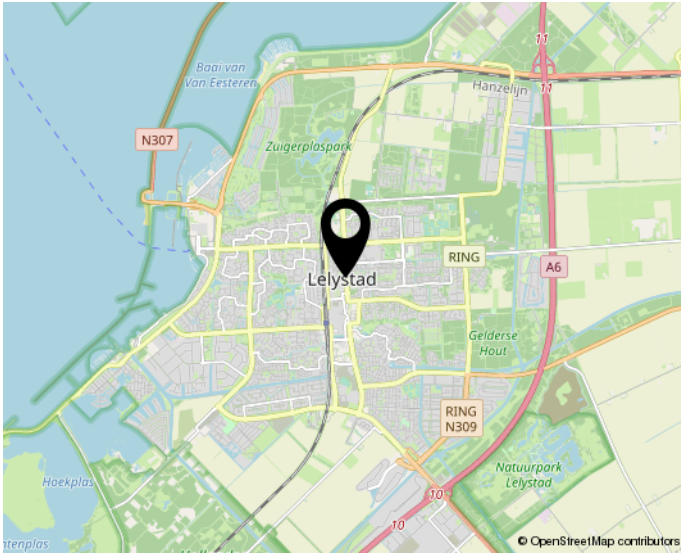
0 5 10 15 20 25m

12345 25	Deze kaart is noordgericht Perceelnummer Huisnummer	Schaal 1: 500		
	Vastgestelde kadastrale grens	Kadastrale gemeente	Lelystad	
	Voorlopige kadastrale grens	Sectie	M	
	Administratieve kadastrale grens	Perceel	4007	
	Bebouwing			

Voor een eensluitend uittreksel, geleverd op 18 oktober 2024
De bewaarder van het kadaster en de openbare registers

Aan dit uittreksel kunnen geen betrouwbare maten worden ontleend.
De Dienst voor het kadaster en de openbare registers behoudt zich de intellectuele eigendomsrechten voor, waaronder het auteursrecht en het databankenrecht.

LOCATIE



Werk jij straks in deze omgeving?