

Heereweg 231

Lisse

KANTOORKAMERS

TE HUUR



KENMERKEN

Totale oppervlakte Verdiepingen

91 m² **1**

Units v.a. 19m²

BTW belast nee

Bouwjaar 1980

Energie label B

Parkeerplaatsen 1 per kamer



OMSCHRIJVING

ALGEMEEN/LOCATIE:

Drie turn-key afgewerkte en multifunctionele kantoor kamers in grootte variërend, gelegen op de 1e etage van een halfvrijstaand kantoorpand in het centrum van Lisse.

Bij elke kamer is 1 eigen parkeerplaats op het achtergelegen buitenterrein beschikbaar en er is voldoende openbare parkeergelegenheid in de directe omgeving aanwezig.

De representatieve kamers kunnen zowel separaat als in één keer worden verhuurd, de kamers zijn inpandig met elkaar verbonden middels af te sluiten deuren.

De kantoorruimte is gelegen in het centrum van Lisse, direct nabij het horecaplein 't Vierkant en tegenover Dirk supermarkt. Daarnaast zijn er tal van winkel en horeca voorzieningen op loopafstand aanwezig. Het complete opleveringsniveau van de kamers in combinatie met de perfecte centrum ligging maakt deze kamers uitermate aantrekkelijk.

OPPERVLAKTE(N):

Kamer 2: ca. 27 m² VVO;

Kamer 3: ca. 45 m² VVO.

INDELING:

De beschikbare kamers zijn gelegen op de eerste verdieping van een half vrijstaand hoogwaardig en luxe afgewerkt kantoorpand met eigen achtergelegen parkeerterrein.

Het kantoorpand is aan twee zijden te betreden; aan de voorzijde middels de hoofdentree en aan de achterzijde direct vanaf het parkeerterrein.

De hoofdentree aan de voorzijde geeft toegang tot een ruime en representatieve ontvangsthal met baliefunctie (8.30-17.30 uur).

Eventuele cliënten die zich voor jou melden worden netjes ontvangen en jij als huurder wordt van hun komst op de hoogte gesteld, hoe professioneel is dat!

Een grote luxe afgewerkte trappartij alsmede een lift geven toegang tot de eerste verdieping waar de beschikbare kamers gesitueerd zijn. De kamers, variërend van grootte van ca. 19 m², ca. 27 m² tot ca. 45 m² zijn naast elkaar gelegen en middels afsluitbare deuren met elkaar verbonden. De kamers kunnen zowel los als in combinatie verhuurd worden.

Iedere kamer heeft een systeemplafond met verlichtingsarmaturen, airconditioning, luchtbehandelingsysteem, verwarming middels radiatoren, afgewerkte wanden, vloerbedekking en raambekleding middels lamellen.

Op de overloop een representatief dames- en herentoilet alsmede een pantry met keukenblok voorzien van Quooker, spoelbak, vaatwasser en koelkast. Deze voorzieningen worden gedeeld met andere huurder(s) van de eerste verdieping.

OMSCHRIJVING

VOORZIENINGEN:

- Vloerbedekking;
- Systeemplafond met led-inbouwspots;
- Airconditioning;
- Luchtbehandelingssysteem;
- Te openen ramen;
- Raambekleding middels lamellen;
- Verwarming middels radiatoren;
- UTP-bekabeling / vloerpots met elektra-aansluitingen;
- Afgewerkte wanden;
- Lift en trappenhuis
- Gezamenlijk gebruik dames- en herentoilet;
- Gezamenlijk gebruik pantry.

BOUWJAAR:
1980.

PARKEREN:

Per kamer is er één parkeerplaats beschikbaar op het achtergelegen buitenterrein. In overleg zijn eventueel meer parkeerplaatsen beschikbaar c.q. te huur.

BESTEMMING:

Conform het vigerende bestemmingsplan 'Centrum Lisse 2011' is de bestemming van het object 'Gemengd' en derhalve bestemd voor o.a. detailhandel, dienstverlening en maatschappelijke voorzieningen.

HUURTERMIJN

Huurtermijn in onderling overleg, minimaal één jaar.

HUURPRIJZEN:

Kamer van ca. 27 m²: € 649,- per maand;
Kamer van ca. 45 m²: € 995,- per maand.

Huurprijzen zijn exclusief servicekosten.

SERVICEKOSTEN:

Kamer 2: € 105,- per maand;
Kamer 3: € 175,- per maand.

De servicekosten bestaan uit de navolgende leveringen en diensten:

1. Verbruik gas, water en elektra;
2. Ontvangst met doorverwijs- cq. meldservice;
3. Gebruik pantry met keukenblok voorzien van Quooker, vaatwasser en koelkast;
4. Gebruik toiletten (dames/heren);
5. Schoonmaak algemene ruimten én eigen kamer(s) (2x per week);
6. Gebruik netwerk / infrastructuur: huurder dient echter zelf zorg te dragen voor een telefoon- en internetaansluiting;
7. Onderhoud buitenterrein;
8. Glasbewassing;
9. Onderhoud installaties;
10. Gezamenlijk gebruik van 1 centrale spreekkamer op de begane grond (in overleg);
11. Gebruik van een 1 eigen parkeerplaats per kamer op het achtergelegen parkeerterrein.

Er is geen BTW van toepassing.

OMSCHRIJVING

HUUROVEREENKOMST:

Standaard huurovereenkomst kantoorruimte en andere bedrijfsruimte in de zin van artikel 7:230a BW, vastgesteld door de Raad voor Onroerende Zaken (ROZ) op 30 januari 2015. Van deze huurovereenkomst maken deel uit de algemene bepalingen kantoorruimte en andere bedrijfsruimte in de zin van artikel 7:230a BW, op 17 februari 2015 gedeponeed bij de griffie van de rechtbank Den Haag en aldaar zijn ingeschreven onder nummer 15/20.

HUURPRIJSAANPASSING:

Jaarlijks per huuringangsdatum, voor het eerst 12 maanden na huuringangsdatum op basis van de wijziging van het maandprijns-indexcijfer volgens de consumentenprijsindex (CPI) reeks alle huishoudens (2006=100), zoals gepubliceerd door het Centraal Bureau voor de Statistiek (CBS).

ZEKERHEIDSTELLING:

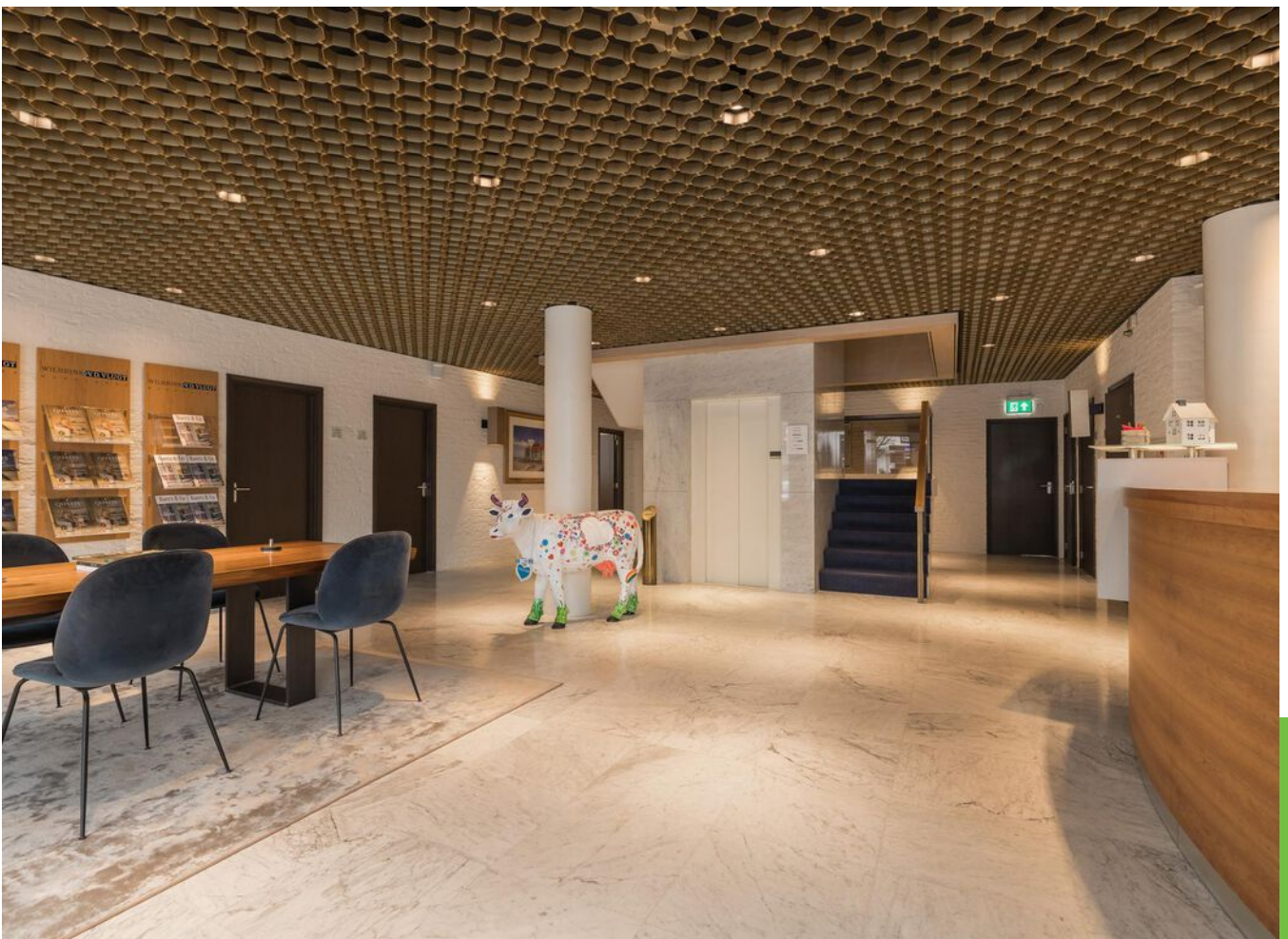
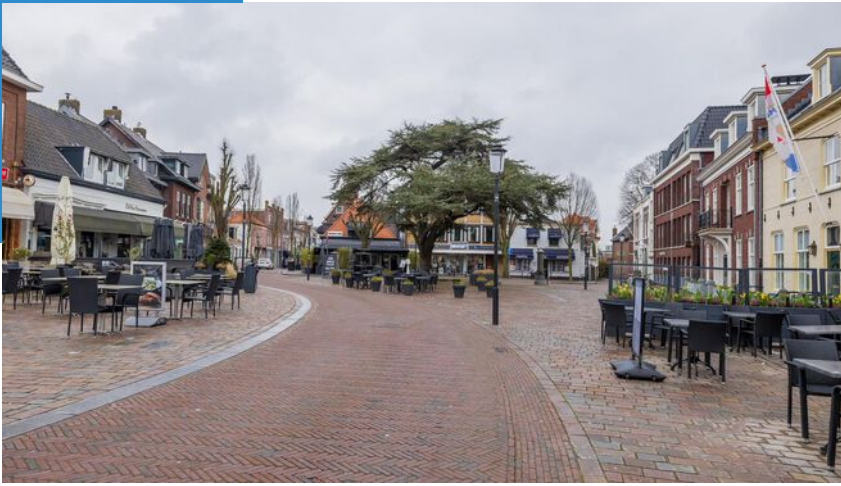
Waarborgsom ter grootte van drie maanden huurverplichting.

COURTAGE:

Mocht door bemiddeling van BM Bedrijfsmakelaars voor dit object een transactie tot stand worden gebracht, dan zult u ons hiervoor geen kosten of courtage verschuldigd zijn.

Deze aanbieding is vrijblijvend, er kunnen derhalve geen rechten aan worden ontleend.

Turn-key afgewerkte en multi- functionele kantoor kamers





























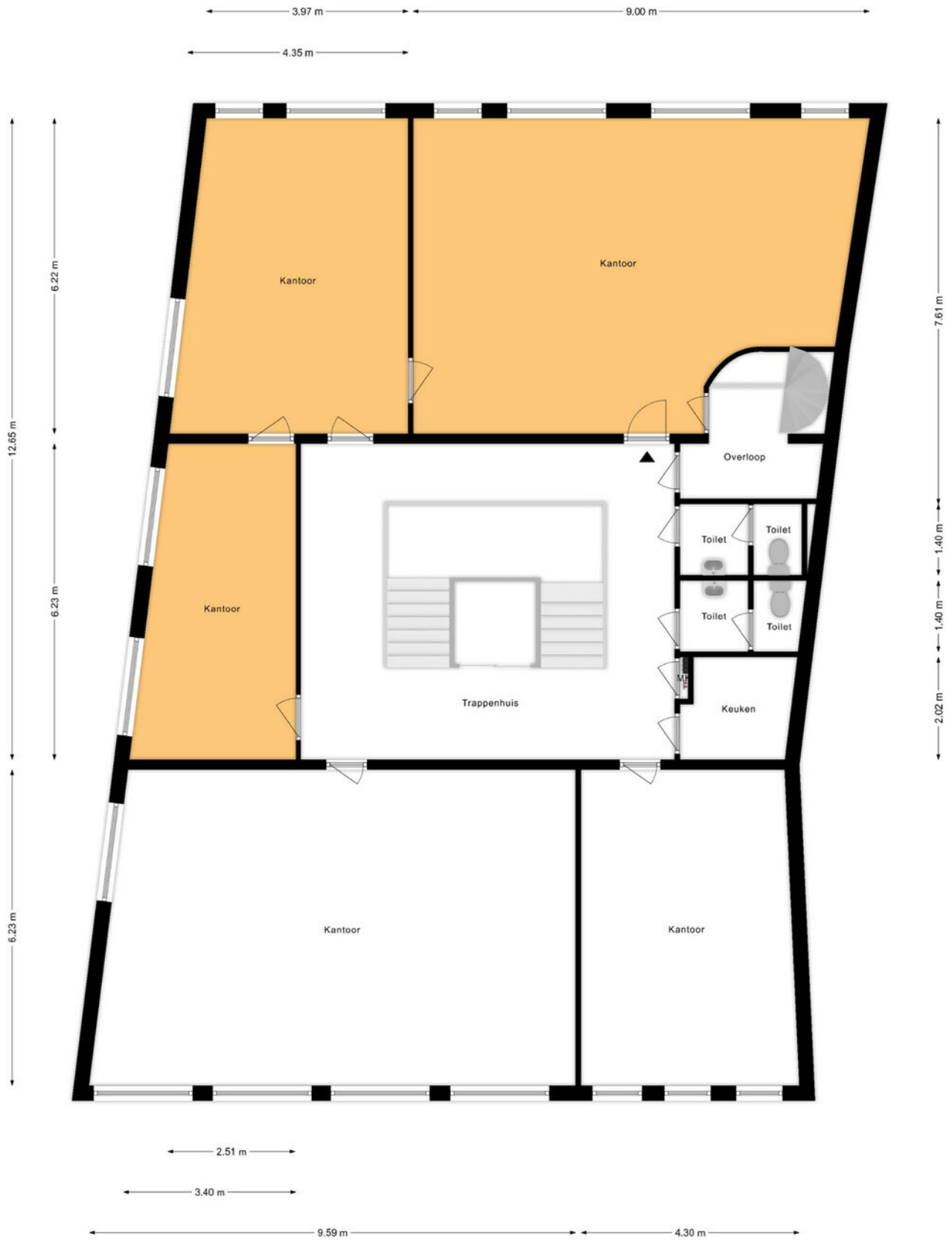


ENERGIELABEL

B



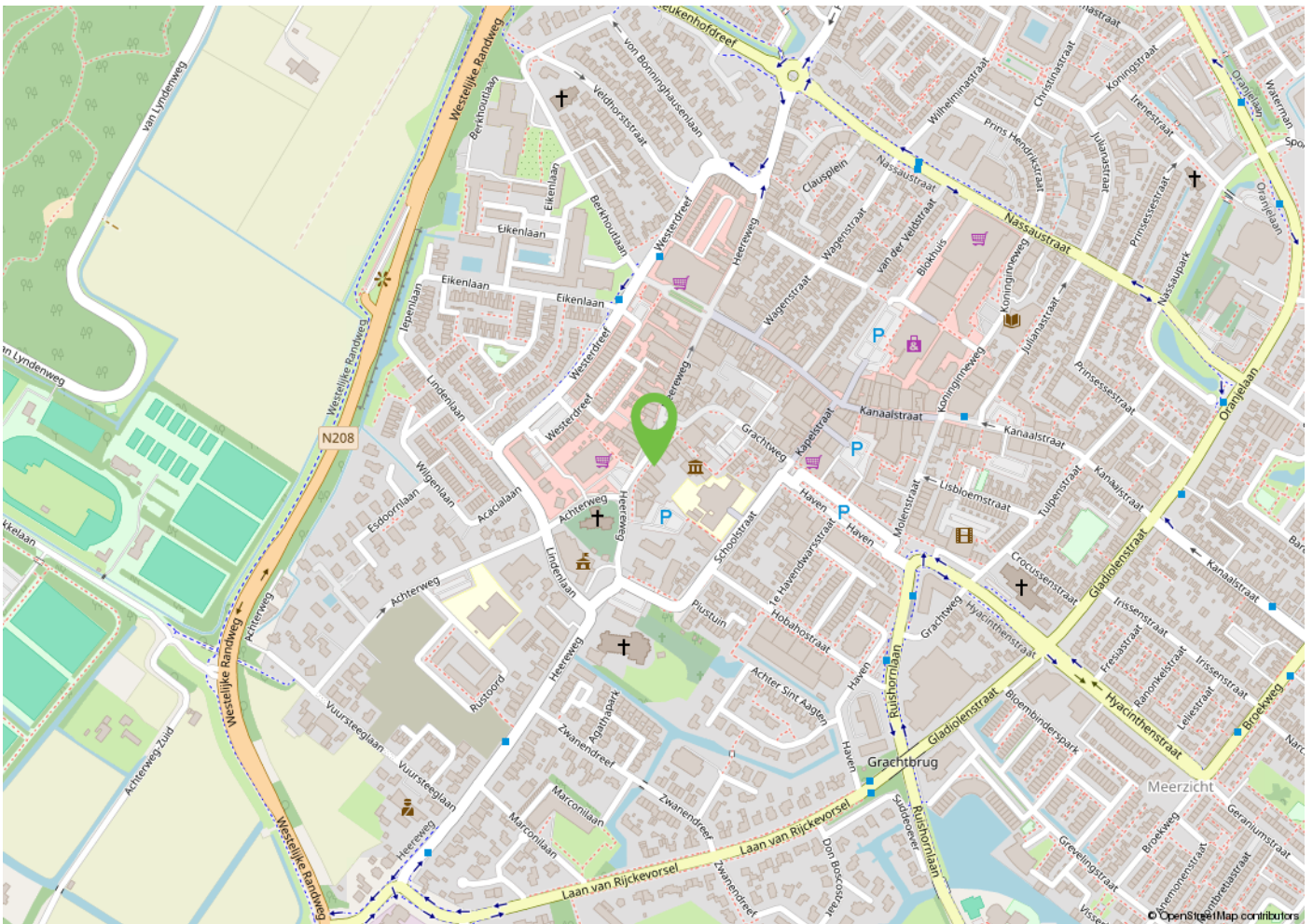
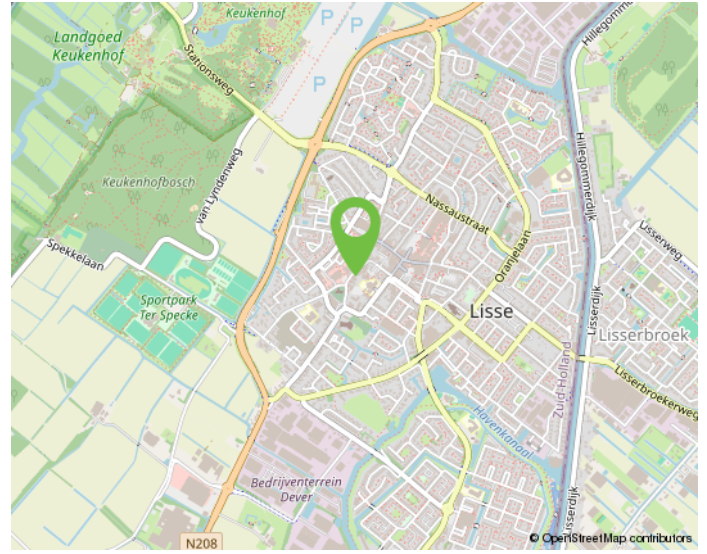
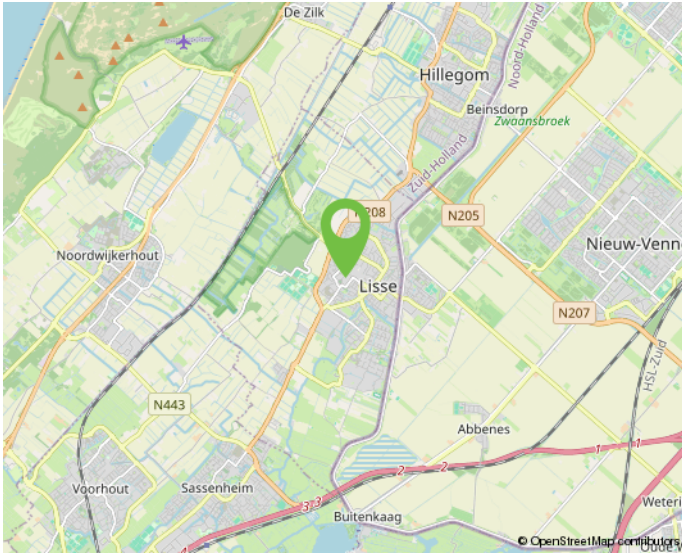
PLATTEGROND



Eerste verdieping
Heereweg 231
Lisse



LOCATIE



Onderneem jij straks in deze omgeving?

KADASTRALE KAART

Kadastrale kaart

Uw referentie: Bm bedrijfmakelaars



0 5 10 15 20 25m

12345	Deze kaart is noordgericht	Schaal 1: 500	
25	Perceelnummer	Kadastrale gemeente Lisse	
—	Huisnummer	Secție D	
—	Vastgestelde kadastrale grens	Perceel 6531	
—	Voorlopige kadastrale grens		
—	Administratieve kadastrale grens		
—	Bebouwing		

Voor een eensluidend uittreksel, geleverd op 30 oktober 2023
De bewaarder van het kadaster en de openbare registers

Aan dit uittreksel kunnen geen betrouwbare maten worden ontleend.
De Dienst voor het kadaster en de openbare registers behoudt zich de intellectuele eigendomsrechten voor, waaronder het auteursrecht en het databankenrecht.

MAAK KENNIS MET ONS KANTOOR



Daniëlle Klop, Nina Ruitenbach, Monique de Bruine en Bernhard Maljaars.

"Samen realiseren wij de meest succesvolle transacties!"

Ervaren eigentijdse kwaliteitsmakelaar

BM Bedrijfsmakelaars is een proactieve en kwalitatief hoogwaardige dienstverlener in bedrijfsmatig onroerend goed in de regio Duin- en Bollenstreek (Rijnsburg, Katwijk, Noordwijk, Noordwijkerhout, Sassenheim, Voorhout, Lisse, Hillegom), Haarlemmermeer en omstreken (Hoofddorp, Nieuw-Vennep, Cruquius, regio Aalsmeer) met eigentijdse marketing en heldere communicatie.

Ondanks het feit dat ons kantoor eind 2018 in Lisse is gestart, hebben wij al bijna 20 jaar ervaring in het vakgebied en inmiddels een plaats in de top-3 van de grootste NVM-bedrijfsmakelaars in de Duin- en Bollenstreek verworven.

Met een professioneel, bevoegen en ervaren team houden wij ons dagelijks bezig met de volgende diensten op het gebied van bedrijfsmatig onroerend goed:

- aan- en verhuur;
- aan- en verkoop;
- beleggingen;
- consultancy;
- taxaties;

Klantgerichte proactieve dienstverlening

Onze dienstverlening is klantgericht en altijd maatwerk. Kenmerkend is onze directe, persoonlijke en proactieve aanpak.

Daarbij is onze meerwaarde als professioneel onderhandelaar al vaak bewezen. BM Bedrijfsmakelaars heeft een moderne, frisse, nuchtere kijk op zaken. Wij geven betrouwbare en gedegen adviezen en leveren geen half werk. Want als je iets doet, moet je het goed doen. Om uiteindelijk samen met onze opdrachtgevers in een partnerschap, de meest succesvolle transacties te realiseren.

Optimale communicatie

Een optimale communicatie maakt deel uit van de werkwijze van BM Bedrijfsmakelaars. Ons doel is de klant volledig te ontzorgen. Proactief en helder communiceren met onze opdrachtgevers vinden wij daarom belangrijk. Daarvoor creëren wij onder meer veel persoonlijke overlegmomenten in het hele traject dat wij met u afleggen.

Maximaal resultaat

BM Bedrijfsmakelaars is aangesloten bij de NVM, vakgroep Business. Ook zijn Bernhard en Monique ingeschreven in zowel VastgoedCert, het kwaliteitsregister voor makelaars alsmede in het Nederlands Register voor Vastgoed Taxateurs (NRVT).

Naast de directe, persoonlijke en klantgerichte aanpak, waarborgt dit kwaliteit en integriteit én vormt dit een uitstekende basis voor een maximaal resultaat!

INTERESSE? NEEM CONTACT OP MET ONS KANTOOR



BM Bedrijfsmakelaars
Heereweg 225
2161 BG Lisse

T 0252 25 50 15
E info@bmbedrijfsmakelaars.nl
W www.bmbedrijfsmakelaars.nl

