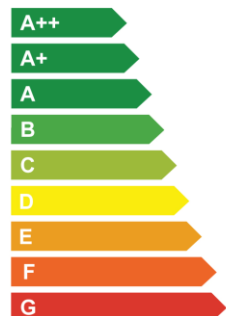


Kantoorruimte

Connection Point Australielaan 70 - 75 te Maastricht-Airport



- Unieke ligging aan A2 en aan de start- en landingsbaan Maastricht Aachen Airport
- Uitstekend opleveringsniveau
- Ruime parkeergelegenheid op eigen terrein en parkeerkelder
- Investeringsbijdrage is bespreekbaar



RICS



NVM
BUSINESS

Australielaan 70 - 75 te Maastricht-Airport

- Algemeen:** Connection Point is een zeer representatief en energiezuinig (index A) kantoorgebouw met een hoogwaardig opleveringsniveau.
Ruime parkeermogelijkheden op eigen terrein en in de parkeerkelder.
- Locatie:** Het kantoorobject is gelegen op bedrijventerrein Trade Port Europe (TPE), plaatselijk bekend als het bedrijventerrein van en grenzend aan bedrijventerrein Business Park Maastricht Airport. Welk centraal is centraal in het hart van de Euregio, direct naast vliegveld Maastricht-Aachen Airport met een goede bereikbaarheid middels een directe aansluiting op de snelweg A2 (Maastricht-Amsterdam) en met ideale snelwegverbindingen naar zowel Heerlen (A76), Aken (Duitsland) alsmede Luik/Antwerpen (België). De goede bereikbaarheid en de prachtige zichtlocatie langs de A2 maken dit tot een gewilde vestigingsplek voor bedrijven. De afgelopen jaren hebben zich vele toonaangevende en internationaal gerenommeerde bedrijven hier gevestigd o.a. Open Line, Boels-Zanders, Eurocontrol, Metis Notarissen, Keram en drukkerij Andi. Het hoogwaardige bedrijventerrein is voorzien van het Keurmerk Veilig Ondernemen
- Vloeroppervlakte:** Voor verhuur is beschikbaar een totale oppervlakte van circa 1.500 m². Deelverhuur is mogelijk in units vanaf 375 m².
- Indeling:** INDELING BEGANE GROND
Centrale gemeenschappelijke entree, mindervaliden toilet, trappartij, liftinstallatie die toegang verschaft tot de parkeerkelder (tevens fietsenstalling aanwezig) en de verdieping.
Twee kantoorvleugels elk ter grootte van ca. 750 m², voorzien van o.a.:
- diverse kantoortuinen en kantoorcellen;
 - toiletvoorziening (separaat voor dames en heren);
 - kitchenette.

Australielaan 70 - 75 te Maastricht-Airport

INDELING EERSTE VERDIEPING

Centrale hal (bereikbaar middels trappartij of liftinstallatie), welke toegang verschaft tot twee kantoorvleugels, elk ter grootte van ca. 750 m², voorzien van o.a.:

- diverse kantoortuinen en kantoorcellen;
- toiletvoorziening (separaat voor dames en heren);
- kitchenette.

Beschikbaar is ca. 750m² op begane grond (links) en ca. 750m² op de eerste verdieping (links). Deelverhuur is mogelijk vanaf ca. 375 m².

Opleveringsniveau:

De kantoorruimten / kantoorgebouw is voorzien van:

- efficiënte en flexibele indelingsmogelijkheden;
- systeemplafonds inclusief led-verlichtingsarmaturen incl. sensoren;
- kabelgoten inclusief bekabeling en telefoonaansluitpunten;
- alarm- en brandmeldinstallatie;
- luchtverwarming en radiatoren (ten behoeve van mogelijke bijverwarming);
- topkoeling / luchtbehandelingsstelsel inclusief koolstoffilters;
- luchtbevochtigingsinstallatie;
- in een gedeelte is een separate serverruimte gerealiseerd inclusief patchkast en losse airconditioning;
- elektrisch toegangssysteem voor de parkeergarage;
- complex voldoet aan de kwalificatie die behoren bij een energie A-label o.a. zonnepanelen;
- ter hoogte van het vliegveld externe zonwering.

Parkeren:

In de parkeergarage, welke is gelegen onder het gebouw, is een parkeervoorziening voor ca. 65 personenwagens gerealiseerd. De garage is zowel per trap als ook middels lift inpandig bereikbaar. Op het buitenterrein kunnen bezoekers voor het gebouw parkeren. In totaal zijn er ca. 90 parkeerplaatsen.

De parkeerplaatsen in de parkeergarage worden als volgt verdeeld: bij elke kantoorvleugel van 750 m² horen 15 parkeerplaatsen.

Australielaan 70 - 75 te Maastricht-Airport

| | |
|---------------------------|--|
| Bestemming: | Kantoorruimte. Informatie inzake gebruiksmogelijkheden en voorschriften is te verkrijgen via ons kantoor, bij de gemeente of via de website van ruimtelijke plannen. |
| Huurprijs: | € 110,- per m ² per jaar te vermeerderen met de geldende BTW. |
| BTW: | Uitgangspunt is een met BTW belaste huurprijs. Indien een huurder niet voldoet aan de voor belaste verhuur gestelde criteria zal de huurprijs zodanig worden verhoogd dat het voor verhuurder ontstane financiële nadeel volledig wordt gecompenseerd. |
| Servicekosten: | Verrekenbaar voorschot van € 17,- per m ² per jaar, te vermeerderen met de geldende BTW. |
| Zekerheidstelling: | Een bankgarantie ter grootte van drie maanden huur en servicekosten te vermeerderen met de geldende BTW. |
| Huurindexatie: | De huurprijs zal jaarlijks, voor het eerst 1 jaar na de huuringangsdatum, worden verhoogd op basis van de consumentenprijsindex (CPI) zoals wordt gepubliceerd door het Centraal Bureau voor de Statistiek (CBS). |
| Huurovereenkomst: | De huurovereenkomst zal zijn gebaseerd op het model zoals is vastgesteld door de Raad voor Onroerende Zaken (ROZ) 2015, inclusief de algemene bepalingen. |
| Aanvaarding: | Direct. |

Foto('s)



Foto('s)



Foto('s)



Foto('s)



Foto('s)



Foto('s)



VOORBEELD INRICHTING

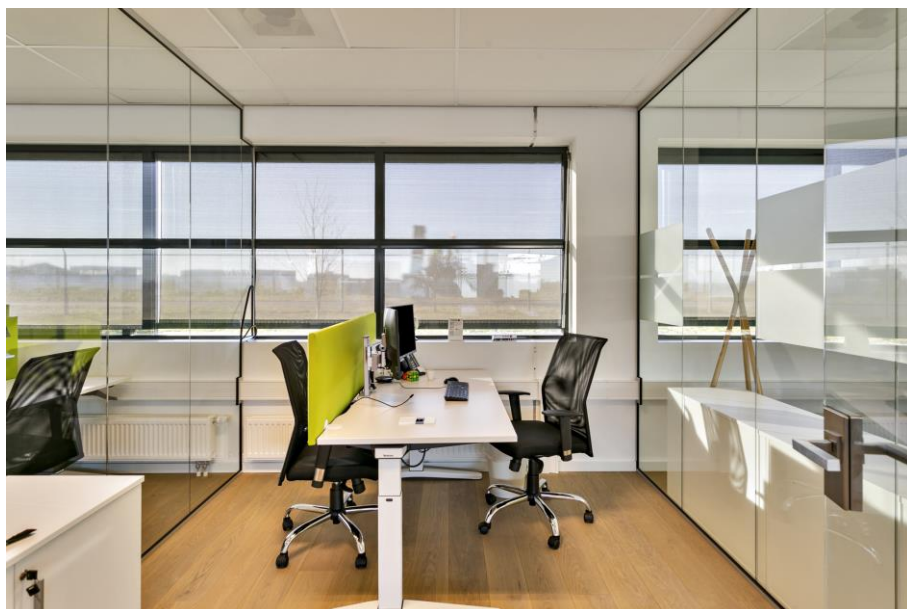


VOORBEELD INRICHTING

Foto('s)

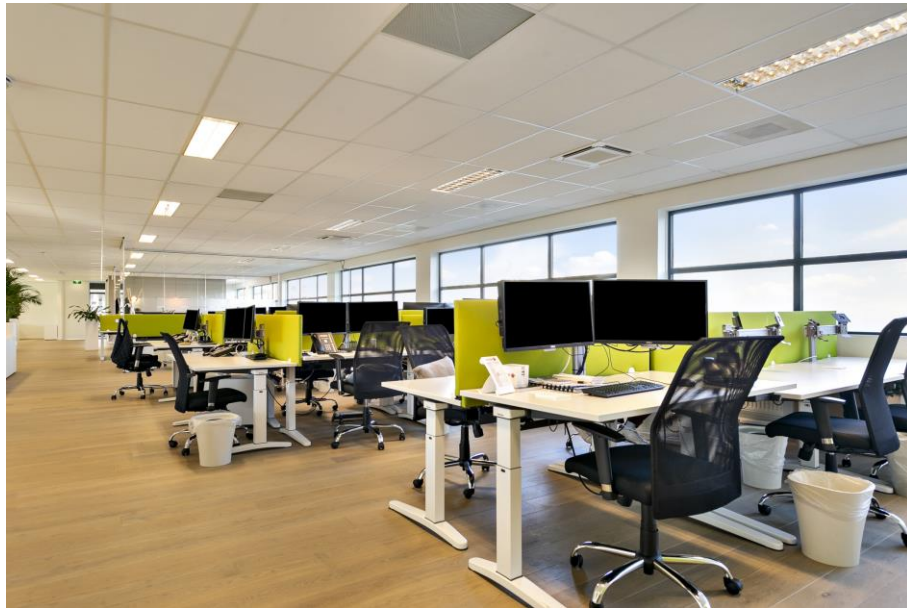


VOORBEELD INRICHTING



VOORBEELD INRICHTING

Foto('s)



VOORBEELD INRICHTING



VOORBEELD INRICHTING

Foto('s)



Parkeergarage



Parkeergarage

Foto('s)



Locatie




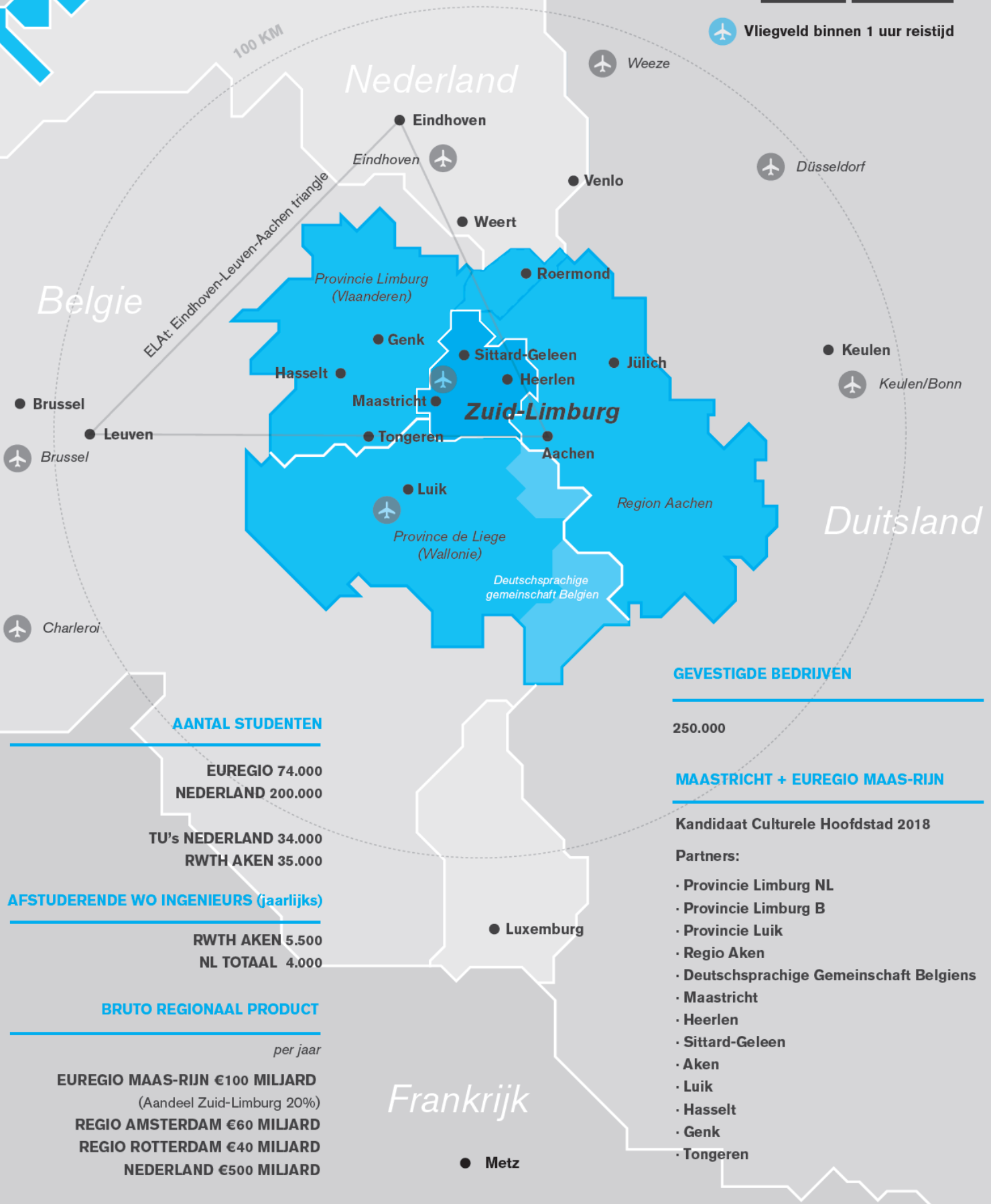
● Rotterdam

EUREGIO MAAS-RIJN

3.9 MILJOEN INWONERS

3 TALEN | 3 LANDEN

 **Vliegveld binnen 1 uur reistijd**



AANTAL STUDENTEN

EUREGIO 74.000
 NEDERLAND 200.000

TU's NEDERLAND 34.000
 RWTH AKEN 35.000

AFSTUDERENDE WO INGENIEURS (jaarlijks)

RWTH AKEN 5.500
 NL TOTAAL 4.000

BRUTO REGIONAAL PRODUCT

per jaar

EUREGIO MAAS-RIJN €100 MILJARD
 (Aandeel Zuid-Limburg 20%)
 REGIO AMSTERDAM €60 MILJARD
 REGIO ROTTERDAM €40 MILJARD
 NEDERLAND €500 MILJARD

GEVESTIGDE BEDRIJVEN

250.000

MAASTRICHT + EUREGIO MAAS-RIJN

Kandidaat Culturele Hoofdstad 2018

Partners:

- Provincie Limburg NL
- Provincie Limburg B
- Provincie Luik
- Regio Aken
- Deutschsprachige Gemeinschaft Belgiens
- Maastricht
- Heerlen
- Sittard-Geleen
- Aken
- Luik
- Hasselt
- Genk
- Tongeren

MAASTRICHT

60,03 KM²

121.044 INWONERS

INKOMENDE PENDEL
34.000

UITGAANDE PENDEL
16.000



België

GESCHIEDENIS

- 1ste eeuw Romeinen bouwen een brug
- 333 Romeinen bouwen een castellum
- 4de eeuw Maastricht wordt bisschopsstad
- 384 Sint Servaas begraven
- 11de eeuw religieuze en economische bloei
- 1284 Tweeherigheid : Luik en Brabant gaan samen stad besturen
- 1632 Maastricht veroverd door Frederik Hendrik
- 17de eeuw belangrijke vestingstad van Hollandse republiek
- 1673 De Zonnekoning verovert de stad en verliest D'Artagnan
- 1794 Maastricht hoofdstad van het departement Nedermaas
- 1815 Maastricht hoofdstad provincie Limburg
- 1830 Maastricht 1ste industriestad Nederland
- 1940 Maastricht door Duitsland overrompeld
- 1974 Stichting Universiteit
- 1992 Verdrag van Maastricht (oprichting Euro)

CONGRES- EN BEURZENSTAD

MECC

135 EVENEMENTEN

38 (inter)nationale beurzen
8 (inter)nationale congressen
19 Corporate meetings

CARDIO VASCULAIR
COURSE

STAINLESS STEEL
WORLD CONFERENCE

UTECH



300.000
BEZOEKERS
JAARLIJKS



BEZOEKSTAD

TEFAF ART FAIR

GROOTSTE KUNSTBEURS TER WERELD

72.000 (inter)nationale bezoekers
360 privé jets



CULINAIR

1600 MONUMENTEN
2e NA AMSTERDAM

62 HOTELS
2e HOTELSTAD VAN NL
7.944 BEDDEN

157 RESTAURANTS
4 STERRENRESTAURANTS

4 STERRENRESTAURANTS



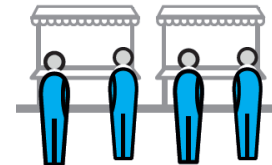
MET IN TOTAAL 5
MICHELINSTERREN



3.000.000
DAG- EN VERBLIJFSBEZOEK

CULINAIR EVENT

CHATEAU MAESTRICHT
PREUVENEMINT

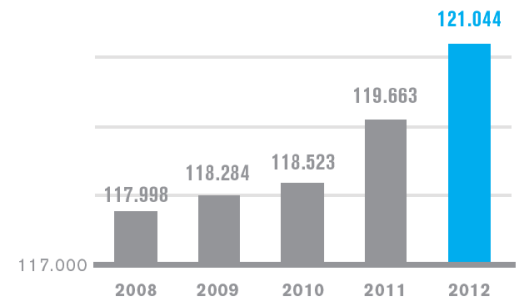


CULTUURSTAD

BEVOLKINGSDYNAMIEK 2011

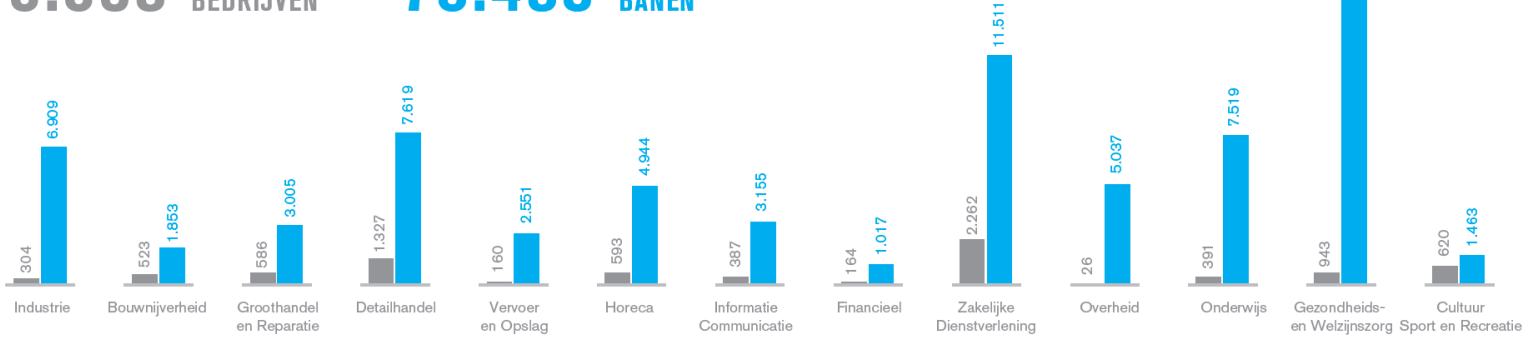
BEVOLKINGSOMVANG

- Musica Sacra
- Pecha Kucha
- Bruis
- André Rieu
- Nederlandse Dansdagen
- TEF AF
- Great Indoors
- Ambitie Culturele Hoofdstad 2018
- Magisch Maastricht



WERKGELEGENHEID

8.859 BEDRIJVEN **73.496** BANEN



INTERNATIONALE STAD

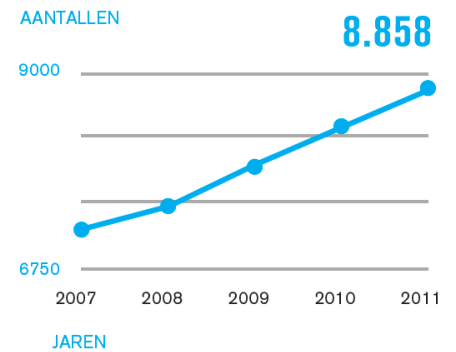


4.000 INTERNATIONALS
87 INTERNATIONALE INSTITUTEN

115 BUITENLANDSE BEDRIJVEN
DIE SAMEN **11.000** BANEN GENEREREN



AANTAL BEDRIJVEN



STUDENTEN

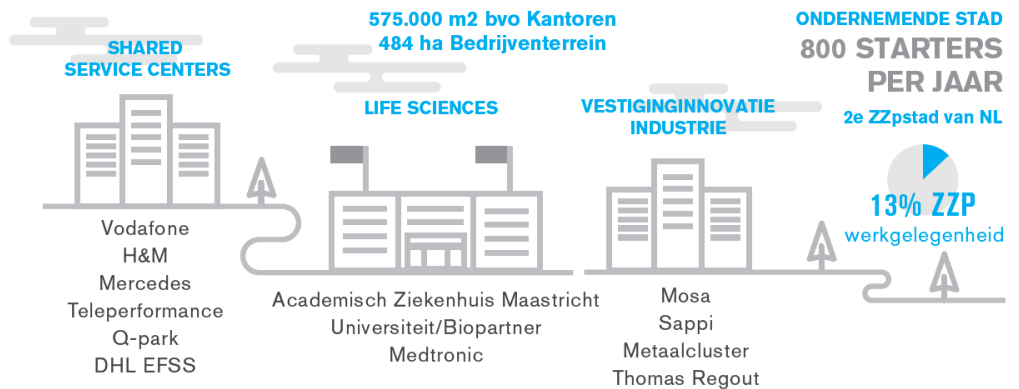
UNIVERSITEIT MAASTRICHT

16.000 STUDENTEN
43% BUITENLANDS

HOGESCHOOL ZUYD

15.000 STUDENTEN
13% BUITENLANDS

TOPBEDRIJVEN



Zuid-Limburg ontgrenst.

Voor een grenzeloze groei van Nederland.

De Nederlandse economie is onlosmakelijk verbonden met Europa en de wereld. Zij kan een nieuwe boost krijgen als grenzen definitief oplossen en de laatste blokkades voor een grenzeloze groei worden opgeruimd. Om te beginnen bij haar poort naar Europa: Zuid-Limburg.

Grenzeloze regio

Zuid-Limburg grenst voor 6 kilometer aan Nederland en voor 220 kilometer aan het buitenland. De regio is onderdeel van een Europese regio van 5,9 miljoen inwoners. Grofweg: de Eindhoven-Leuven-Aken Triangle (ELAT).

Grenzeloze toptechnologie

Het Nederlandse deel van deze Europese technologieregio, met 30.000 studenten in Zuid-Limburg, presteert nu al sterk. Zuidoost-Nederland (Limburg en de regio Eindhoven) levert 35% van de Nederlandse export, 45% van de private R&D-uitgaven en 54% van de Nederlandse patenten. De kracht van het Duitse deel van deze technologieregio concentreert zich in Aken met ruim 36.000 studenten op de Technische Universiteit. Daar wordt de komende jaren twee miljard euro geïnvesteerd in toptechnologische bedrijvigheid. Leuven is het concentratiepunt in het Belgische deel met ruim 40.000 studenten en vele nieuwe technologiebedrijven die in de afgelopen jaren zijn ontstaan.

De Europese kansen in Zuid-Limburg zitten in de bundeling van de krachten over de grenzen heen. De bundeling van kennis en kunde met de toptechnologie in Duitsland en België leidt tot 'kassa' voor de Nederlandse economie. De bewijzen liggen er: internationale onderzoeksinstituten en opleidingen die in gezamenlijkheid worden gerund door de universiteiten van Aken, Hasselt en Maastricht en het Forschungszentrum Jülich.

Grenzeloos OV

De economische winst van grenzeloos openbaar vervoer wordt bereikt met aanvaardbare reistijden tussen de economische- en de kenniscentra in onze Euregio. Het aantal samenwerkingsverbanden over de grens heen en de beschikbaarheid van bèta-arbeidskrachten neemt dan toe. De concrete opdracht is de reistijden met het openbaar vervoer vanuit Zuid-Limburg met Aken, Jülich, Leuven, Hasselt en Luik terug te brengen tot normale Nederlandse proporties.



Grenzeloze kennisdeling

De economische winst van grenzeloos verkeer van kennis wordt bereikt als universiteiten met elkaar en met bedrijven over de grens heen kunnen samenwerken zoals dat binnen Nederland normaal is. Die bundeling van kennis en ondernemerschap leidt dan tot nieuwe technologieën en nieuwe banen. De concrete opdracht is om alle formele regels die de grensoverschrijdende samenwerking verzwaren ten opzichte van binnenlandse samenwerking, af te schaffen.

Grenzeloze carrières

De economische winst van grenzeloos verkeer van carrières is bereikt als jonge mensen in Zuid-Limburg niet alleen een baan, maar ook een carrière in het vooruitzicht hebben. De Europese regio is nu al een gebied met miljoenen arbeidsplaatsen. Maar 'jobhoppen' stuit vaak op bureaucratische grensblokkades. Betere carrièremogelijkheden vergroten de aantrekkingskracht op (de beste) kenniswerkers en leiden tot meer innovatie en nieuwe marktkansen. De concrete opdracht is om alle fiscale, juridische en pensioentechnische regels voor werknemers in de Europese regio (minimaal) gelijkwaardig te laten zijn ten opzichte van een werknemer met een carrière binnen Nederland.

Grenzeloze ambitie

Zuid-Limburgse ondernemers, (onderwijs)instellingen en overheden werken samen aan de Europese technologieregio. Dat doen zij vanuit het geloof in een sterke industriepolitiek, vanuit één visie, met heldere prioriteiten en met de bereidheid hierin fors te investeren. De realisatie van een grenzeloos Zuid-Limburg is hierin een topprioriteit. De grote impuls die dit geeft aan de Nederlandse economie maakt het logisch dat deze prioriteit wordt opgenomen in het nieuwe nationale regeerakkoord.



ZUID-LIMBURG

REALISATIE

Studio Brandstof i.o.v.
Regiobranding Zuid-Limburg

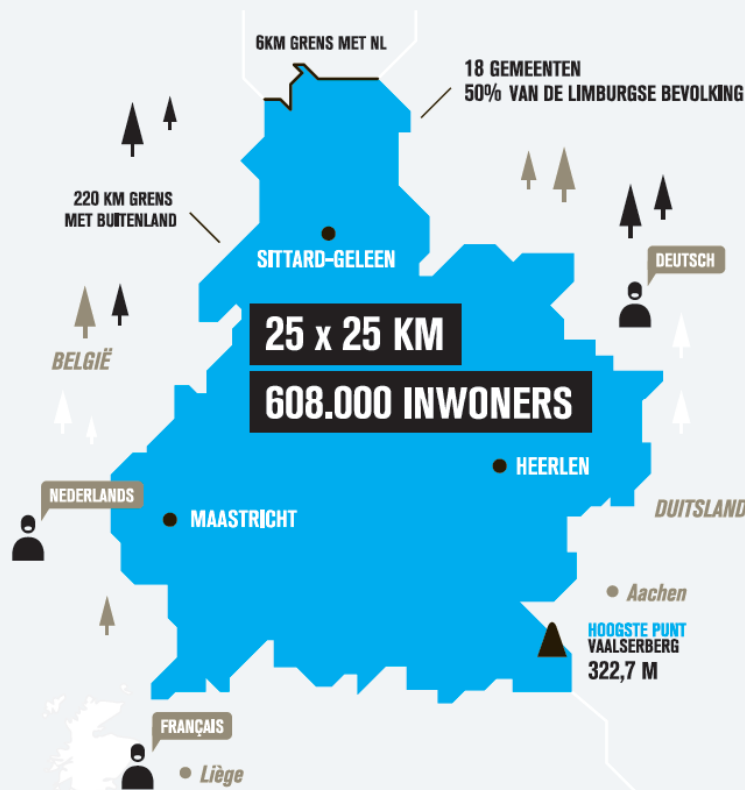
www.studiobrandstof.nl
www.zuidlimburg.nl

BRONNEN

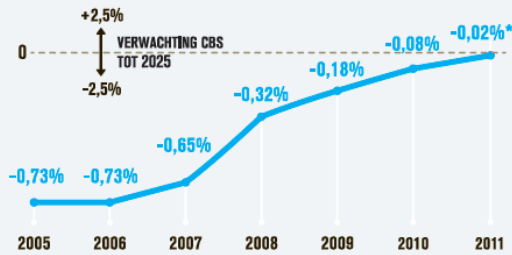
Etil, Kennis en Economisch Onderzoek (Rabobank), CBS, Atlas voor Gemeenten, NICIS, Brainport2020, UWV, Hendrik Beerd Brand Consultancy & University Utrecht.



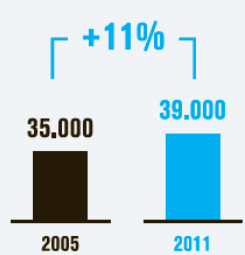
BEWONERS EN LIGGING



BEVOLKINGSONTWIKKELING



GROEP 20-25 JARIGEN



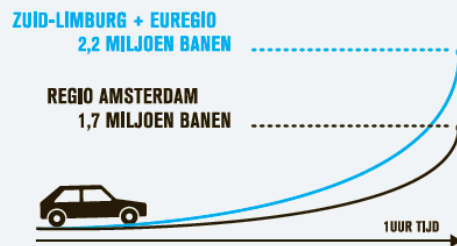
8 MICHELIN-STERREN



CULTUUR



BANEN BINNEN 1 UUR REISTIJD



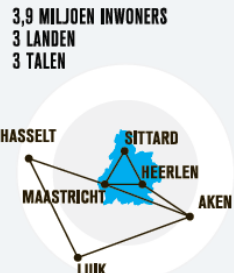
GROOTSTE KUNSTBEURS



REISTIJDEN TREIN



EUREGIO MAAS-RIJN



BRUTO REGIONAAL PRODUCT



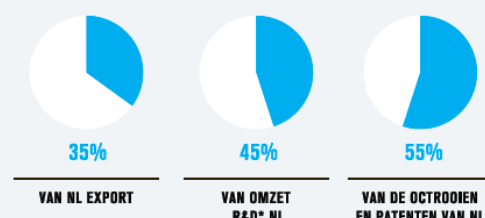
BEVOLKINGSONTWIKKELING 2011



8 VliegvelDEN BINNEN 1 UUR REISAFASTAND



BRAINPORT ZUIDOOST-NEDERLAND



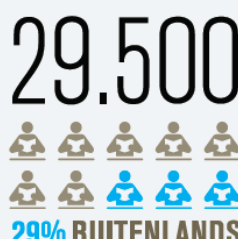
ZUID-LIMBURG STERKSTE ECONOMISCHE STIJGER



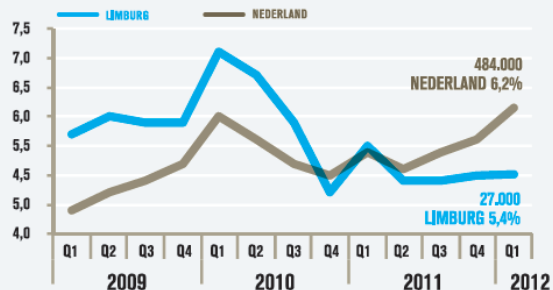
UNITED WORLD COLLEGE



STUDENTEN



ONTWIKKELING WERKLOOSHEID



STERKSTE REPUTATIE

- TOP 3 STEDEN
1. AMSTERDAM
2. MAASTRICHT
3. UTRECHT
- TOP 3 PROVINCIES
1. LIMBURG
2. NOORD-BRABANT
3. NOORD-HOLLAND
- TOP 3 STREKEN
1. VELUWE
2. ZUID-LIMBURG
3. TEXEL

ZUID-LIMBURG

MAASTRICHT REGION

DESIGN

Studio Brandstof i.o.v.
Regio branding Zuid-Limburg

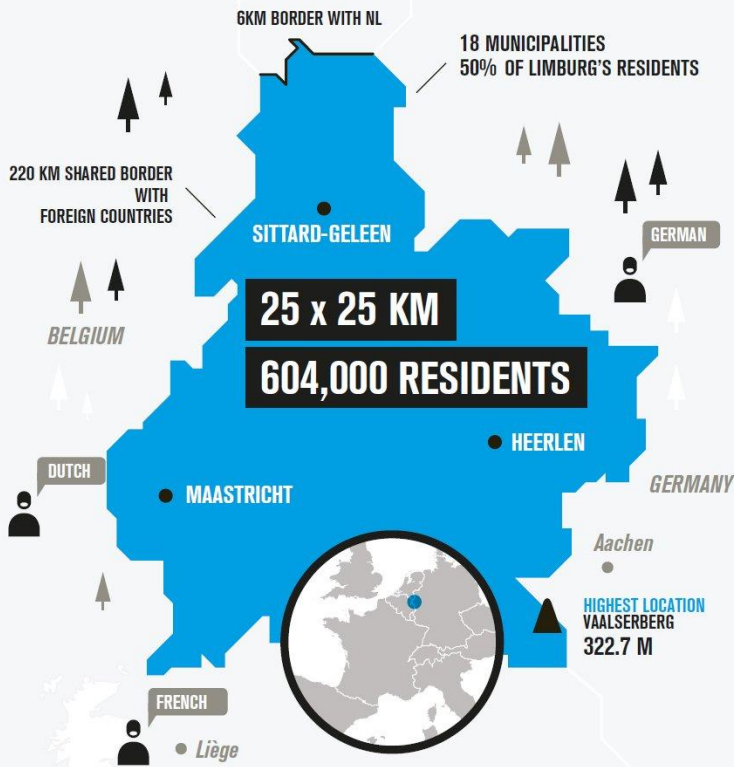
www.studiobrandstof.nl
www.zuidlimburg.nl

SOURCES

Etil, Kennis en Economisch Onderzoek (Rabobank), CBS, Atlas voor Gemeenten, NICIS, Brainport2020, UWV, Hendrik Beerda Brand Consultancy & University Utrecht.



RESIDENTS AND REGION



POPULATION GROWTH



STRONGEST REPUTATION

- TOP 3 CITIES
1. AMSTERDAM
 2. MAASTRICHT
 3. UTRECHT
- TOP 3 PROVINCES
1. LIMBURG
 2. NOORD-BRABANT
 3. NOORD-HOLLAND
- TOP 3 REGIONS
1. VELUWE
 2. ZUID-LIMBURG
 3. TEXEL

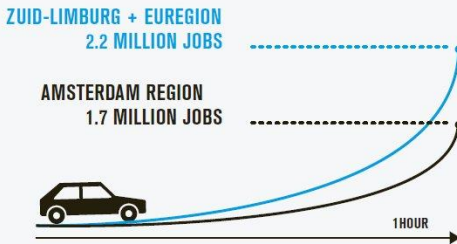
7 MICHELIN STARS



CULTURE



JOBS WITHIN 1 HOUR COMMUTE



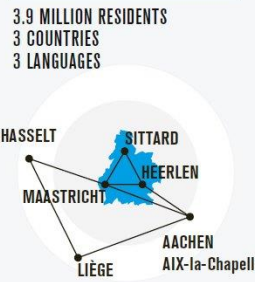
LARGEST ART FAIR



TRAIN JOURNEY TIMES



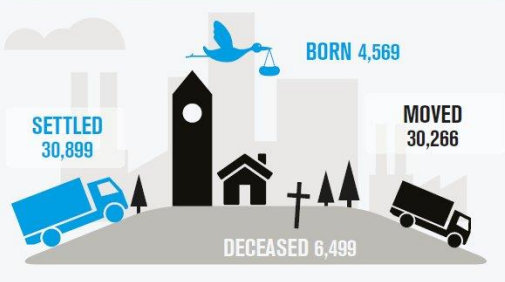
MEUSE-RHINE EUREGIO



GROSS REGIONAL PRODUCT



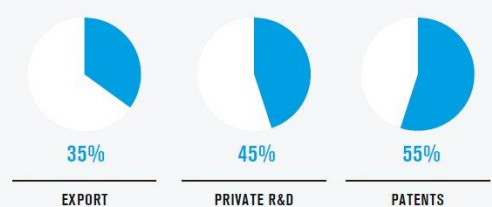
POPULATION STATISTICS 2012



8 AIRPORTS WITHIN A 1 HOUR'S TRAVEL



BRAINPORT SOUTHEAST NETHERLANDS

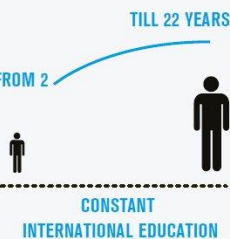


NET MIGRATION RATE

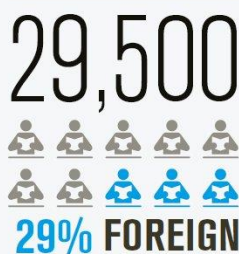


UNITED WORLD COLLEGE

ONLY ONE IN THE NETHERLANDS



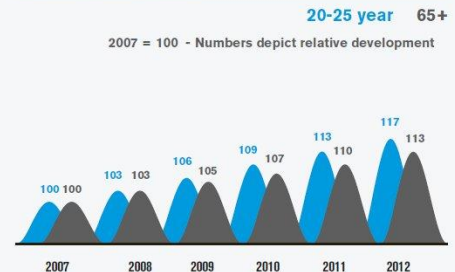
STUDENTS



DEVELOPMENT OF UNEMPLOYMENT



DEVELOPMENT YOUTH / ELDERLY PEOPLE



ZUID-LIMBURG IN PERSPECTIEF

Drie kwaliteiten maken Zuid-Limburg bijzonder:

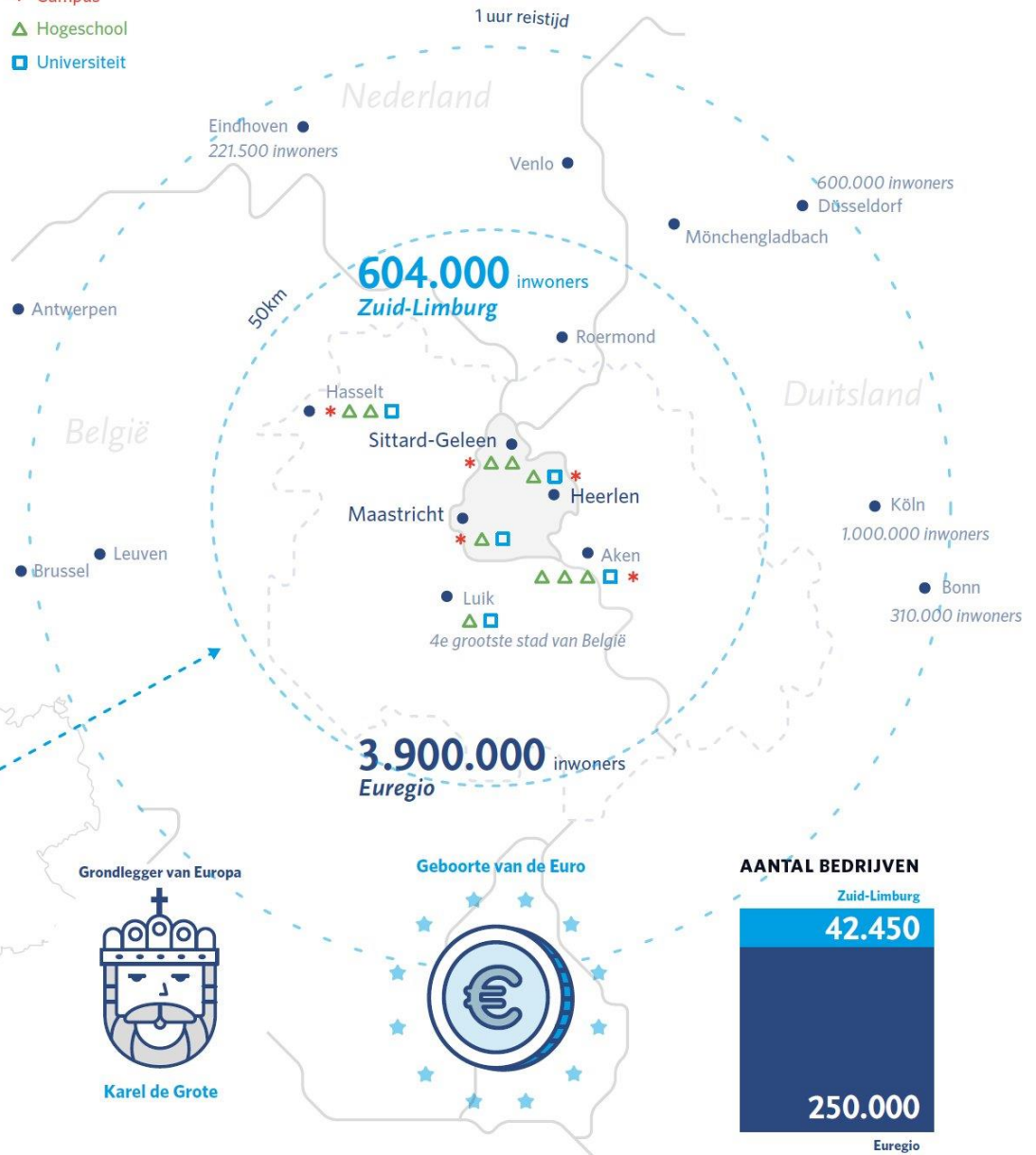
- de innovatieve economie,
- het uitstekende leefklimaat,
- de uitdagende internationale ligging.

Een unieke en voor de inwoners vooral ook aantrekkelijke combinatie. Carrièrekansen en quality of life gaan bij ons prima samen: hard werken en lekker leven.

Bedrijfsleven, overheid en onderwijs- & kennisinstellingen werken samen aan de toekomst van onze regio. Want Zuid-Limburg heeft de ambitie om zich te ontwikkelen tot één van de top-technologische regio's in Europa.

We hebben goud in handen.

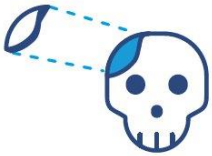
- * Campus
- ▲ Hogeschool
- Universiteit



WERKLOOSHEID 2013



Made in Zuid-Limburg
Eerste 3D geprinte
prothese op maat



STUDENTEN HBO / WO

128.000 Euregio 29.500 Zuid-Limburg



MEEST INTERNATIONALE UNIVERSITEIT VAN NL



BANEN RONDOM

Zuid-Limburg + Euregio
2,2 miljoen



Maastricht Aachen Airport

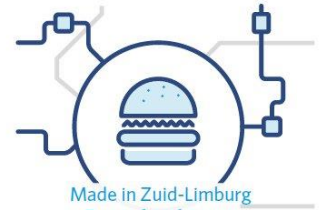
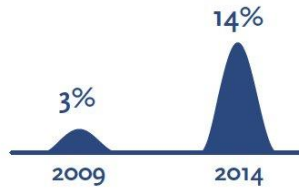


Vier moedertalen



* Van Keulen tot Luxemburg verstaat men nog altijd elkaars dialect.

Vergroening 20-25 Jaar toenames ten opzichte van 2008



Made in Zuid-Limburg
Eerste hamburger
uit laboratorium

ARBEIDSPRODUCTIVITEIT



Made in Zuid-Limburg
DYNEEMA
sterkste vezel ter wereld
15x sterker dan staal



RWTH Aken
40.000 Studenten
een van de grootste TU's Europa

AFGESTUDEERDE INGENIEURS (PER JAAR)



AANTAL MICHELINSTERREN Zuid-Limburg / Euregio

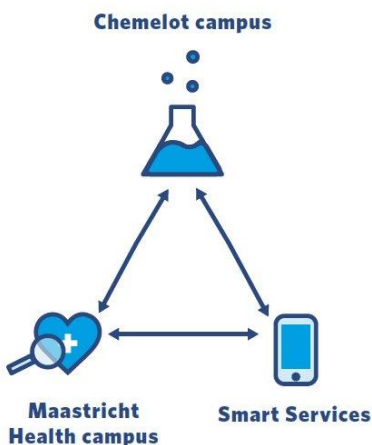


3 ACADEMISCHE ZIEKENHUIZEN



Aken / Luik / Maastricht

BRIGHTLANDS CAMPUSSEN



Smart Services



TEFAF grootste kunstbeurs ter wereld



Internationals Zuid-Limburg



100+ Festivals



100+ Musea



Binnen 1 uur reistijd

Verdrag van Maastricht oprichting EU



Zuidoost-Nederland / Brainport 2020



35%
export NL



45%
omzet R&D NL



55%
octrooien
en patenten van NL

United Nations University



Maastricht Economics and Social Research
Institute on Innovation and
Technology



Ambitie Zuid-Limburg 2020

Faciliteren en versnellen

Limburg Economic Development (LED) is de netwerkorganisatie van de Zuid-Limburgse gemeenten die in het kader van Brainport 2020 nauw samenwerken met het bedrijfsleven en onderwijs- en kennisinstellingen. Het gebied heeft zich als doel gesteld in 2020 bij de toptechnologische regio's van Europa te horen, 17.000 nieuwe banen te genereren en € 8,5 miljard extra bij te dragen aan de BV Nederland. LED is de organisatie die dit proces faciliteert en versnelt. Samen investeert het gebied in de toekomst.

17.000
extra banen



toptechnologische
regio's



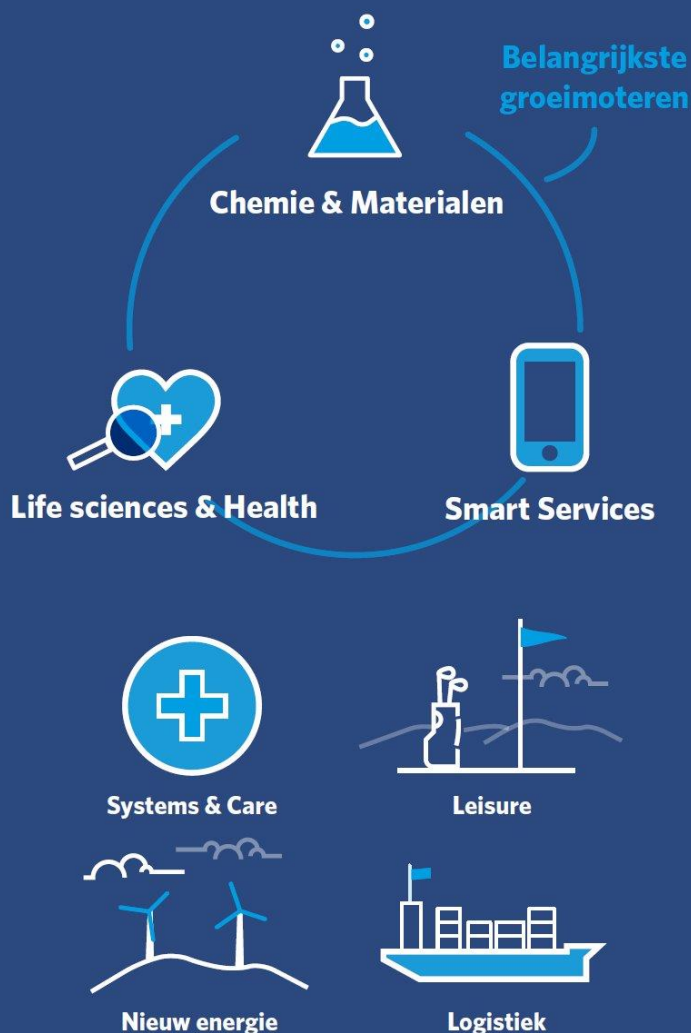
extra bijdrage
aan de b.v. Nederland

€
8,5 miljard

Het vrijwel
uitbannen van
werkloosheid



De Zuid-Limburgse Economie



Contactgegevens

Nadere informatie en/of bezichtiging:

MVGM Maastricht

Bezoekadres:

Pierre de Coubertinweg 5P
6225 XT MAASTRICHT

Correspondentieadres:

Postbus 3140
6202 NC MAASTRICHT

T 088-432 49 10

E bedrijfsmakelaars.maastricht@mvgm.nl

I www.mvgm.nl

Tw <https://twitter.com/mvgmbhv>

Uw makelaars:



M.M.M. (Marc) van den Berg RM
Bedrijfsmakelaar

T 06-13738895

E mmm.vanden.berg@mvgm.nl



Ing. N.M.A.M. (Niels) Duits
Bedrijfsmakelaar

T 06-22008002

E n.duits@mvgm.nl

Profiel MVGM

MVGM bestaat uit de bedrijfsonderdelen MVGM Vastgoedmanagement, MVGM Bedrijfsmakelaars en MVGM Vastgoedtaxaties. Met meer dan 500 medewerkers en vanuit 20 kantoren ondersteunt MVGM eigenaren van en investeerders in vastgoed in de breedte bij hun exploitatie- en huisvestingsvraagstukken.

MVGM is officieel geregistreerd onder de RICS Regulation en mag hiermee de aanduiding “regulated bij RICS” voeren. De titel “regulated bij RICS” is sinds november 2010 geïntroduceerd in Europa en vertegenwoordigt de hoogste integriteitstandaarden van bedrijfsvoering in de vastgoedbranche. RICS is een internationale belangenorganisatie voor Chartered Surveyors. Deze Chartered Surveyors zijn professionals die binnen de verschillende vakgebieden van het vastgoed werkzaam zijn. De kracht van de Vereniging is de internationale erkenning van de titel MRICS en FRICS en staat borg voor integriteit en professionaliteit. Door zich te verbinden aan RICS en de daarbij behorende “Rules of Conduct” voldoet MVGM aan het hoogste vakinhoudelijke niveau gekoppeld aan heldere normen en waarden op het gebied van ethische bedrijfsvoering.

MVGM Vastgoedmanagement is ontstaan uit de samenvoeging van een aantal zeer gerenommeerde vastgoedmanagementorganisaties en werkt in opdracht van particuliere en institutionele beleggers zoals verzekeringsmaatschappijen en pensioenfondsen, bedrijven en overheidsinstellingen. MVGM heeft als grootste vastgoedbeheerder van Nederland 50.000 woningen, meer dan twee miljoen vierkante meter bedrijfsruimten en kantoren, een ruime anderhalf miljoen vierkante meter winkelruimte, 40.000 eenheden VvE en tal van andere projecten in beheer.

MVGM Bedrijfsmakelaars behoort al jaren tot de top van de vastgoedsector in Nederland en combineert een sterk landelijk netwerk met zeer uitgebreide kennis van zowel de lokale als regionale vastgoedmarkt. Hierdoor is MVGM Bedrijfsmakelaars uitstekend op de hoogte waar vraag en aanbod zich bevinden. In een markt die continue verandert zorgt MVGM Bedrijfsmakelaars met haar kennis, inzichten en marktinformatie voor het beste resultaat voor haar opdrachtgevers.

MVGM Vastgoedtaxaties mag zich rekenen tot de meest toonaangevende spelers op de Nederlandse vastgoedmarkt. MVGM Vastgoedtaxaties verzorgt voor uiteenlopende opdrachtgevers een grote verscheidenheid aan taxaties van kantoren, winkels, bedrijfsruimten of bijzondere objecten, leeg of in gebruik. MVGM Vastgoedtaxaties werkt voor de meeste institutionele beleggers, de banken en financiers, voor woningcorporaties, ondernemers, DGA's, maar ook voor verzekeringsmaatschappijen, overheden en overheidsinstanties.

Vestigingenoverzicht

Amersfoort:

Van Asch van Wijkstraat 55
3811 LP Amersfoort
T 088-432 49 25
E bedrijfsmakelaars.amersfoort@mvgm.nl

Arnhem:

Mr. B.M. Teldersstraat 15
6842 CT Arnhem
T 088-432 42 52
E bedrijfsmakelaars.arnhem@mvgm.nl

Breda:

Bijster 45-47
4817 HZ Breda
T 088-432 46 85
E bedrijfsmakelaars.breda@mvgm.nl

Den Haag:

De Bruyn Kopsstraat 9K
2288 EC Rijswijk
T 088-432 45 45
E bedrijfsmakelaars.denhaag@mvgm.nl

Rotterdam:

Bahialaan 200
3065 WC Rotterdam
T 088-432 45 45
E bedrijfsmakelaars.rotterdam@mvgm.nl

Amsterdam:

Naritaweg 211
1043 CB Amsterdam
T 088-432 44 40
E bedrijfsmakelaars.amsterdam@mvgm.nl

Den Bosch:

Pettelaarpark 84
5216 PD Den Bosch
T 088-432 49 70
E bedrijfsmakelaars.denbosch@mvgm.nl

Eindhoven:

Mahatma Gandhilaan 6
5653 ML Eindhoven
T 088-432 47 60
E bedrijfsmakelaars.eindhoven@mvgm.nl

Maastricht:

Wim Duisenbergplantsoen 51
6221 SE Maastricht
T 088-432 49 10
E bedrijfsmakelaars.maastricht@mvgm.nl

Utrecht:

Euclideslaan 251
3584 BV Utrecht
T 088-432 49 25
E bedrijfsmakelaars.utrecht@mvgm.nl