

Te huur

Kantoorruimte

Stationsplein 7 te Maastricht



- Flexibele huurmogelijkheden
- Aantrekkelijke Faciliteiten
- Volledig gestoffeerd en modern ingericht



RICS

funda



NVM
BUSINESS

Stationsplein 7 te Maastricht

Algemeen: **ZAKEN DOEN ZONDER DURE KANTOORRUIMTE?
OP ZOEK NAAR EEN COMPLEET INGERICHTE FLEXIBELE of VASTE
WERKPLEK?**

Regus City Centre Maastricht biedt startende bedrijven, maar ook grote ondernemingen betaalbare kantoorruimte met optimale flexibiliteit en uitstekende faciliteiten. De kantoren zijn volledig gestoffeerd en voorzien van een moderne en comfortabele inrichting. Naast tal van aantrekkelijke faciliteiten zoals o.a. een business lounge en diverse soorten en maten vergaderzalen, worden er flexibele huurcontracten gehanteerd. Naast het huren van een fulltime kantoorruimte is het ook mogelijk om een flexwerkplek, gedeeld kantoor of virtueel kantoor te huren.

Locatie: Regus City Centre Maastricht bevindt zich direct naast het Centraal Station van Maastricht in het markante kantoorgebouw “de Colonel”, op loopafstand van het stadscentrum van Maastricht. Medehuurders in het kantoorgebouw zijn o.a. Q-Park, GITP, Sphinx, Ernst & Young, 3W Development, Arcadis, Chempoint, Thuis & Partners Advocaten en Cardimed.

Bereikbaarheid:

Zowel per auto als per openbaar vervoer uitstekend bereikbaar.

Vloeroppervlakte: Voor verhuur is beschikbaar een totale oppervlakte van circa 1.170 m². Deelverhuur is mogelijk in units vanaf 8 m².

Parkeren: Parkeren in ondergrondse parkeergarage.

Bestemming: Kantoorruimte

Informatie inzake gebruiksmogelijkheden en voorschriften is te verkrijgen via ons kantoor of bij de gemeente, danwel via de website www.ruimtelijkeplannen.nl.

Stationsplein 7 te Maastricht

Huurprijs:	<p>Huurprijskantoorruimte: Afhankelijk van de gekozen (flexibele) contractsvorm. Er wordt gewerkt met vaste huurtarieven, dus je weet vooraf precies waar je aan toe bent!</p> <p>Huurtermijn: Huurperiode vanaf 1 maand. Kortere huurtermijnen zijn mogelijk via abonnementsvormen of op ad hoc basis vanaf 1 uur. Verlengingstermijn in overleg.</p> <p>Opzegtermijn: Afhankelijk van de huurtermijn met een maximum van 3 maanden.</p> <p>Huurbetaling: De totale betalingsverplichting dient per maand vooruit te worden voldaan.</p>
BTW:	<p>Uitgangspunt is een met BTW belaste huurprijs. Indien een huurder niet voldoet aan de voor belaste verhuur gestelde criteria zal de huurprijs zodanig worden verhoogd dat het voor verhuurder ontstane financiële nadeel volledig wordt gecompenseerd.</p>
Zekerheidstelling:	<p>Een waarborgsom ter grootte van twee maanden huur te vermeerderen met de geldende BTW.</p>
Huurindexatie:	<p>De huurprijs zal jaarlijks, voor het eerst 1 jaar na de huuringangsdatum, worden verhoogd op basis van de consumentenprijsindex (CPI), reeks CPI "Alle huishoudens" (2006 = 100), zoals wordt gepubliceerd door het Centraal Bureau voor de Statistiek (CBS).</p>
Huurovereenkomst:	<p>Conform Regus serviceovereenkomst.</p>
Aanvaarding:	<p>Direct.</p>

Stationsplein 7 te Maastricht

Bijzonderheden:

Er zijn diverse mogelijkheden:

Volledig uitgerust kantoor:

Of u nu een eenmanszaak bent of een bedrijf met meer dan 20 man personeel, u vindt hier gegarandeerd een volledig geoutilleerd kantoor, voorzien van de modernste IT- en telecomapparatuur, direct te aanvaarden en binnen uw budgettaire mogelijkheden.

- Receptie- en administratiediensten om uw post en telefoontjes af te handelen
- All-in kostprijs, inclusief huur, bijkomende kosten, servicekosten, verzekering en gas, water en elektriciteit.
- Kantoor voorzien van uw eigen huisstijl en displays.

Gedeeld kantoor:

Profiteer van de voordelen van een eigen werkplek, zonder vast huurcontract, plus de mogelijkheid om te netwerken en ideeën uit te wisselen.

- Persoonlijke werkplek in een open kantoor.
- Inclusief alle IT- en telecomfaciliteiten die u nodig hebt.
- U betaalt alleen voor de tijd dat u de werkplek gebruikt, al vanaf 5 dagen per maand.

Flexibele werkplek:

Zijn uw medewerkers regelmatig op pad? Profiteer van de voordelen van een flexibele werkplek die beschikbaar is als uw medewerkers er gebruik van moeten maken.

- U bespaart geld: geen investering vereist.
- U kunt de ruimte inrichten naar de wensen van uw team.
- Inclusief IT- en telecomfaciliteiten en administratieve ondersteuning.
- Uw eigen huisstijl en displays.
- Extra ruimte beschikbaar: volledig gebruik van vergaderruimte, en business lounges.

Stationsplein 7 te Maastricht

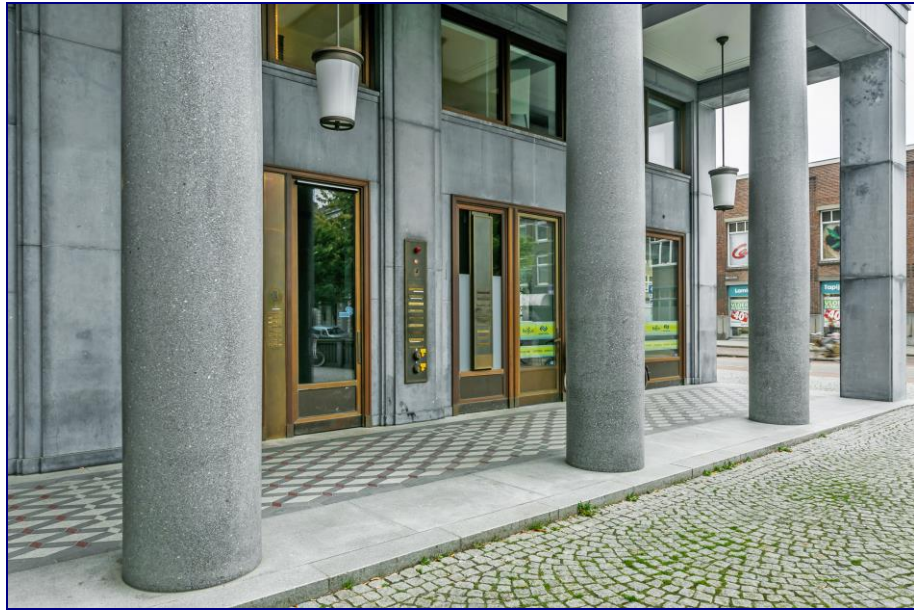
Virtueel kantoor:

- Een opvallend zakenadres voor een uitstekende uitstraling.
- Een lokaal telefoonnummer met persoonlijke voicemail
- Professionele telefoonbeantwoording service.
- Post ontvangen en doorsturen volgens uw instructies
- Secretariële ondersteuning bij de hand.
- Een paar dagen per maand uw eigen, compleet ingerichte kantoor.

Voorzieningen Regus City Centre Maastricht:

- 24 uur toegang;
- Klimaatregeling;
- Voicemail;
- Business Lounge; (dit geldt niet alleen voor City Centre Maastricht, maar ook de 60 andere business lounges in Nederland kunnen zonder meerkosten gebruikt worden)
- Lift;
- Bezoekersparkeerplaatsen;
- Vergaderruimten;
- Goede vervoersverbindingen;
- Locatie nabij stadscentrum;
- Faciliteiten voor mindervalide;
- Studio voor videoconferenties;
- Snelle toegang tot internet, configuratie volledig naar wens mogelijk;
- Verkoopautomaten;
- Broodjesservice;
- Gebruik van de keukenfaciliteiten, inclusief servies en bestek;
- In hoogte instelbaar meubilair;
- Ergonomische en verstelbare bureaustoelen;
- Archiefkasten;
- Kantoorinrichting inclusief kunst en decoratie;
- Dagelijkse schoonmaak kantoorruimte;
- Dagelijkse schoonmaak algemene ruimtes;
- Glasbewassing binnen- en buitenzijde;
- Alarmsysteem met opvolging via de meldkamer.

Foto('s)



Foto('s)



Foto('s)



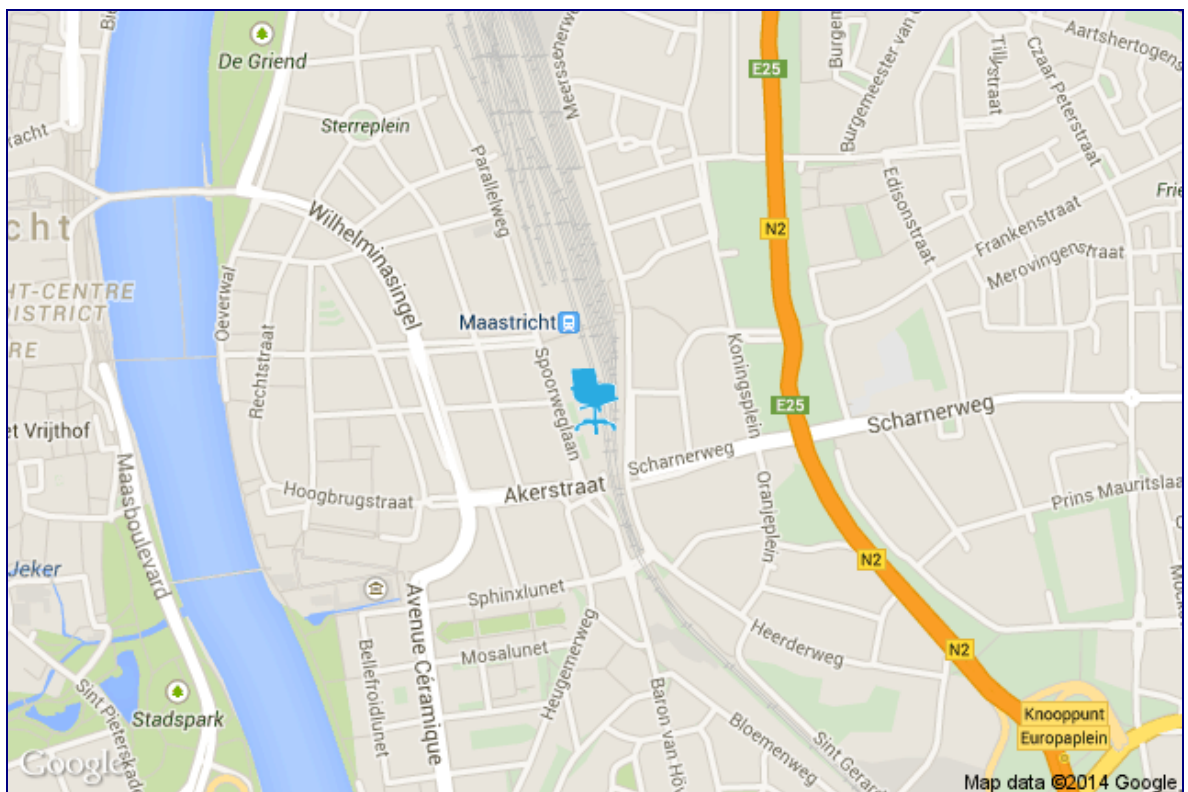
Foto('s)



Foto('s)




Locatie

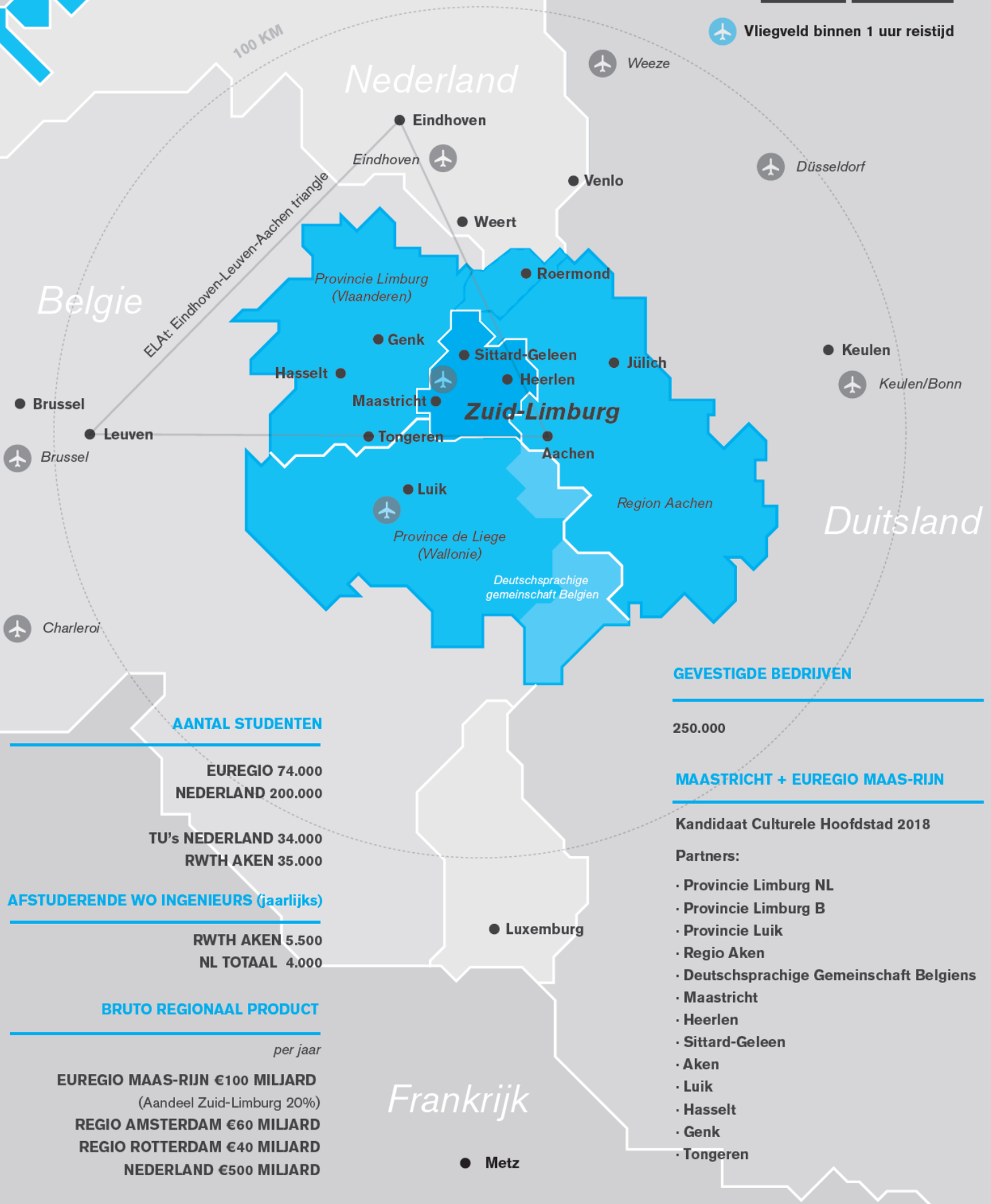


EUREGIO MAAS-RIJN

3.9 MILJOEN INWONERS

3 TALEN | 3 LANDEN

 **Vliegveld binnen 1 uur reistijd**



AANTAL STUDENTEN

EUREGIO 74.000
 NEDERLAND 200.000

TU's NEDERLAND 34.000
 RWTH AKEN 35.000

AFSTUDERENDE WO INGENIEURS (jaarlijks)

RWTH AKEN 5.500
 NL TOTAAL 4.000

BRUTO REGIONAAL PRODUCT

per jaar

EUREGIO MAAS-RIJN €100 MILJARD
 (Aandeel Zuid-Limburg 20%)
 REGIO AMSTERDAM €60 MILJARD
 REGIO ROTTERDAM €40 MILJARD
 NEDERLAND €500 MILJARD

GEVESTIGDE BEDRIJVEN

250.000

MAASTRICHT + EUREGIO MAAS-RIJN

Kandidaat Culturele Hoofdstad 2018

Partners:

- Provincie Limburg NL
- Provincie Limburg B
- Provincie Luik
- Regio Aken
- Deutschsprachige Gemeinschaft Belgiens
- Maastricht
- Heerlen
- Sittard-Geleen
- Aken
- Luik
- Hasselt
- Genk
- Tongeren

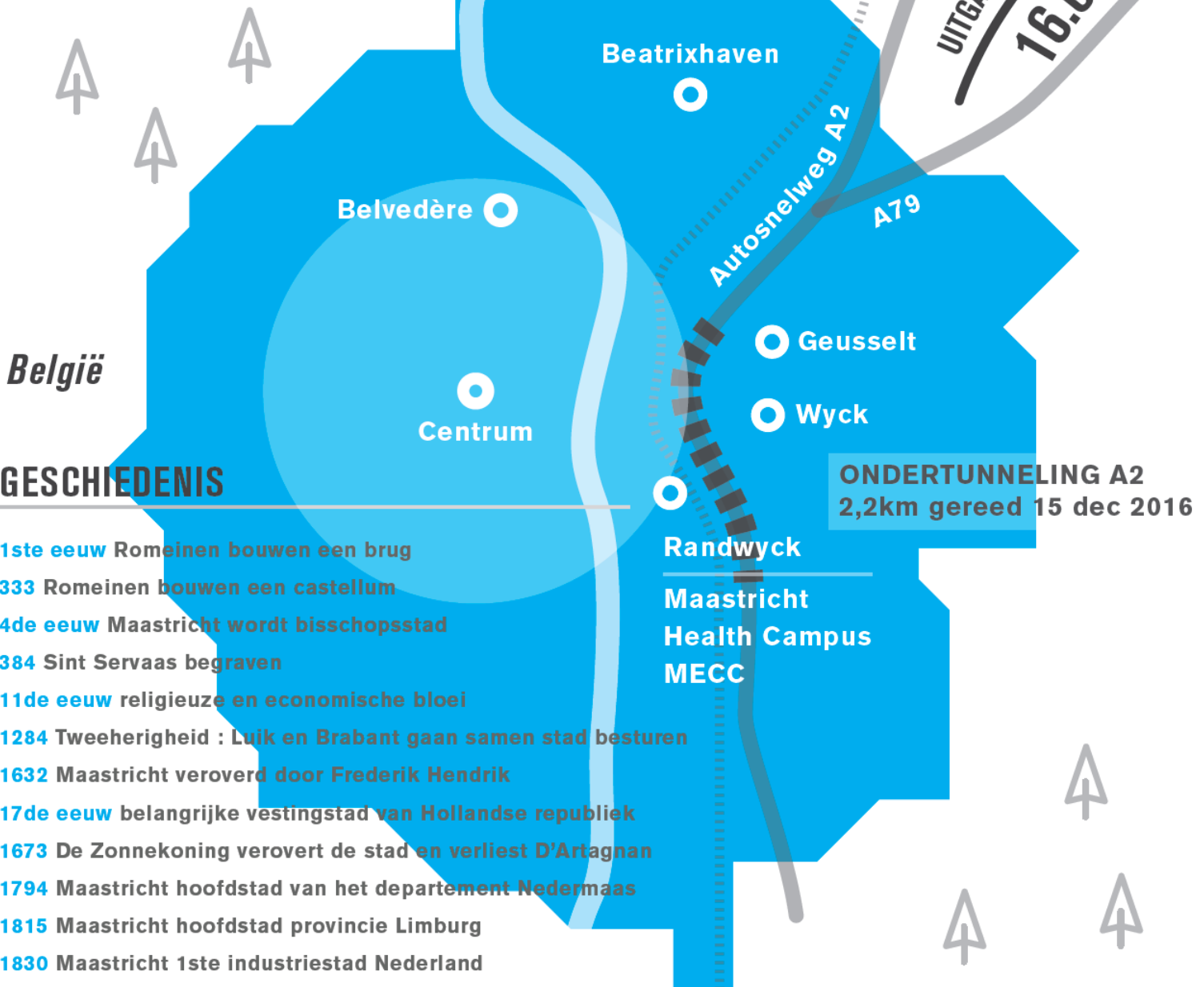
MAASTRICHT

60,03 KM²

121.044 INWONERS

INKOMENDE PENDEL
34.000

UITGAANDE PENDEL
16.000



België

GESCHIEDENIS

- 1ste eeuw Romeinen bouwen een brug
- 333 Romeinen bouwen een castellum
- 4de eeuw Maastricht wordt bisschopsstad
- 384 Sint Servaas begraven
- 11de eeuw religieuze en economische bloei
- 1284 Tweeherigheid : Luik en Brabant gaan samen stad besturen
- 1632 Maastricht veroverd door Frederik Hendrik
- 17de eeuw belangrijke vestingstad van Hollandse republiek
- 1673 De Zonnekoning verovert de stad en verliest D'Artagnan
- 1794 Maastricht hoofdstad van het departement Nedermaas
- 1815 Maastricht hoofdstad provincie Limburg
- 1830 Maastricht 1ste industriestad Nederland
- 1940 Maastricht door Duitsland overrompeld
- 1974 Stichting Universiteit
- 1992 Verdrag van Maastricht (oprichting Euro)

ONDERTUNNELING A2
2,2km gereed 15 dec 2016

Randwyck
Maastricht
Health Campus
MECC

CONGRES- EN BEURZENSTAD

MECC

135 EVENEMENTEN

38 (inter)nationale beurzen
8 (inter)nationale congressen
19 Corporate meetings

CARDIO VASCULAIR
COURSE

STAINLESS STEEL
WORLD CONFERENCE

UTECH



300.000
BEZOEKERS
JAARLIJKS



BEZOEKSTAD

1600 MONUMENTEN
2e NA AMSTERDAM

62 HOTELS
2e HOTELSTAD VAN NL
7.944 BEDDEN

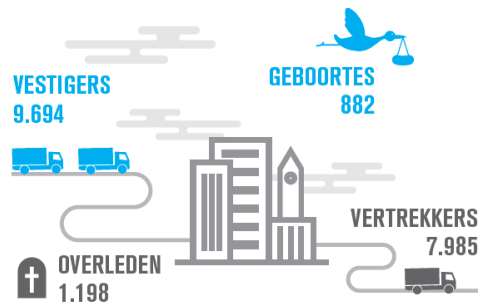


3.000.000
DAG- EN VERBLIJFSBEZOEK

CULTUURSTAD

- Musica Sacra
- Pecha Kucha
- Bruis
- André Rieu
- Nederlandse Dansdagen
- TEF AF
- Great Indoors
- Ambitie Culturele Hoofdstad 2018
- Magisch Maastricht

BEVOLKINGSDYNAMIEK 2011



TEFAF ART FAIR

GROOTSTE KUNSTBEURS TER WERELD

72.000 (inter)nationale bezoekers
360 privé jets



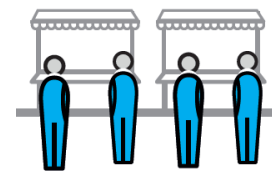
CULINAIR

157 RESTAURANTS

4 STERRENRESTAURANTS



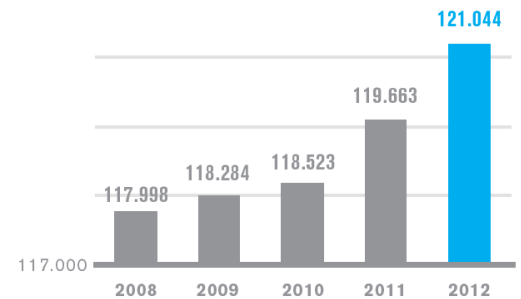
MET IN TOTAAL 5
MICHELINSTERREN



CULINAIR EVENT

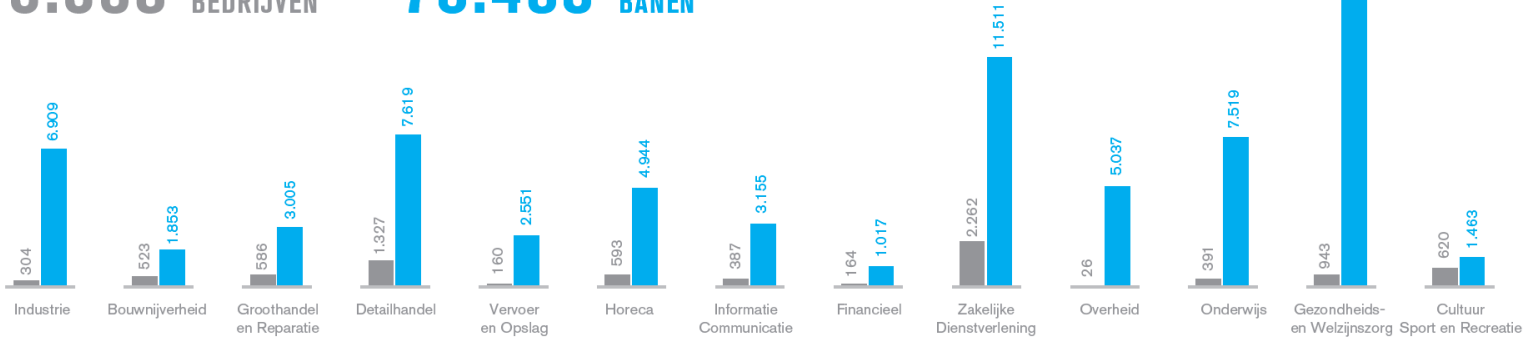
CHATEAU MAESTRICHT
PREUVENEMINT

BEVOLKINGSMOMENT



WERKGELEGENHEID

8.859 BEDRIJVEN **73.496** BANEN



INTERNATIONALE STAD

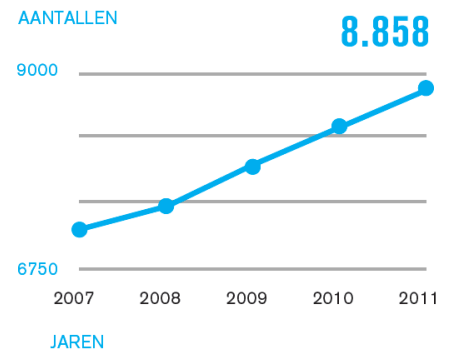


4.000 INTERNATIONALS
87 INTERNATIONALE INSTITUTEN

115 BUITENLANDSE BEDRIJVEN
DIE SAMEN **11.000** BANEN GENEREREN



AANTAL BEDRIJVEN



STUDENTEN

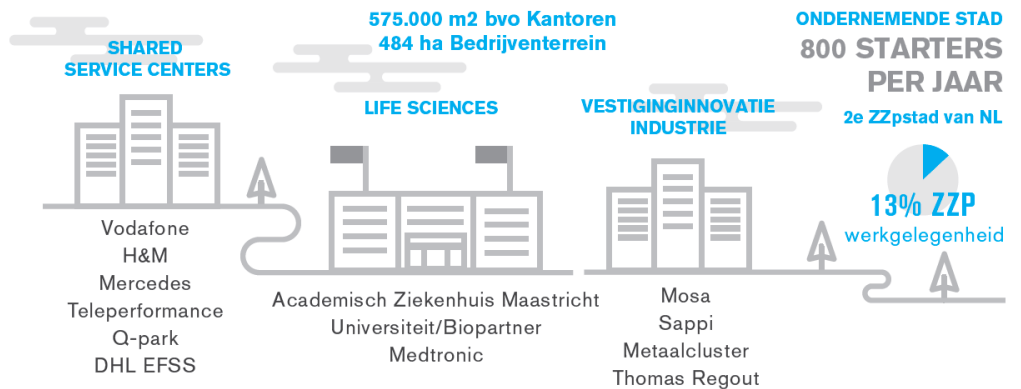
UNIVERSITEIT MAASTRICHT

16.000 STUDENTEN
43% BUITENLANDS

HOGESCHOOL ZUYD

15.000 STUDENTEN
13% BUITENLANDS

TOPBEDRIJVEN



Zuid-Limburg ontgrenst.

Voor een grenzeloze groei van Nederland.

De Nederlandse economie is onlosmakelijk verbonden met Europa en de wereld. Zij kan een nieuwe boost krijgen als grenzen definitief oplossen en de laatste blokkades voor een grenzeloze groei worden opgeruimd. Om te beginnen bij haar poort naar Europa: Zuid-Limburg.

Grenzeloze regio

Zuid-Limburg grenst voor 6 kilometer aan Nederland en voor 220 kilometer aan het buitenland. De regio is onderdeel van een Europese regio van 5,9 miljoen inwoners. Grofweg: de Eindhoven-Leuven-Aken Triangle (ELAT).

Grenzeloze toptechnologie

Het Nederlandse deel van deze Europese technologieregio, met 30.000 studenten in Zuid-Limburg, presteert nu al sterk. Zuidoost-Nederland (Limburg en de regio Eindhoven) levert 35% van de Nederlandse export, 45% van de private R&D-uitgaven en 54% van de Nederlandse patenten. De kracht van het Duitse deel van deze technologieregio concentreert zich in Aken met ruim 36.000 studenten op de Technische Universiteit. Daar wordt de komende jaren twee miljard euro geïnvesteerd in toptechnologische bedrijvigheid. Leuven is het concentratiepunt in het Belgische deel met ruim 40.000 studenten en vele nieuwe technologiebedrijven die in de afgelopen jaren zijn ontstaan.

De Europese kansen in Zuid-Limburg zitten in de bundeling van de krachten over de grenzen heen. De bundeling van kennis en kunde met de toptechnologie in Duitsland en België leidt tot 'kassa' voor de Nederlandse economie. De bewijzen liggen er: internationale onderzoeksinstituten en opleidingen die in gezamenlijkheid worden gerund door de universiteiten van Aken, Hasselt en Maastricht en het Forschungszentrum Jülich.

Grenzeloos OV

De economische winst van grenzeloos openbaar vervoer wordt bereikt met aanvaardbare reistijden tussen de economische- en de kenniscentra in onze Euregio. Het aantal samenwerkingsverbanden over de grens heen en de beschikbaarheid van bèta-arbeidskrachten neemt dan toe. De concrete opdracht is de reistijden met het openbaar vervoer vanuit Zuid-Limburg met Aken, Jülich, Leuven, Hasselt en Luik terug te brengen tot normale Nederlandse proporties.



Grenzeloze kennisdeling

De economische winst van grenzeloos verkeer van kennis wordt bereikt als universiteiten met elkaar en met bedrijven over de grens heen kunnen samenwerken zoals dat binnen Nederland normaal is. Die bundeling van kennis en ondernemerschap leidt dan tot nieuwe technologieën en nieuwe banen. De concrete opdracht is om alle formele regels die de grensoverschrijdende samenwerking verzwaren ten opzichte van binnenlandse samenwerking, af te schaffen.

Grenzeloze carrières

De economische winst van grenzeloos verkeer van carrières is bereikt als jonge mensen in Zuid-Limburg niet alleen een baan, maar ook een carrière in het vooruitzicht hebben. De Europese regio is nu al een gebied met miljoenen arbeidsplaatsen. Maar 'jobhoppen' stuit vaak op bureaucratische grensblokkades. Betere carrièremogelijkheden vergroten de aantrekkingskracht op (de beste) kenniswerkers en leiden tot meer innovatie en nieuwe marktkansen. De concrete opdracht is om alle fiscale, juridische en pensioentechnische regels voor werknemers in de Europese regio (minimaal) gelijkwaardig te laten zijn ten opzichte van een werknemer met een carrière binnen Nederland.

Grenzeloze ambitie

Zuid-Limburgse ondernemers, (onderwijs)instellingen en overheden werken samen aan de Europese technologieregio. Dat doen zij vanuit het geloof in een sterke industriepolitiek, vanuit één visie, met heldere prioriteiten en met de bereidheid hierin fors te investeren. De realisatie van een grenzeloos Zuid-Limburg is hierin een topprioriteit. De grote impuls die dit geeft aan de Nederlandse economie maakt het logisch dat deze prioriteit wordt opgenomen in het nieuwe nationale regeerakkoord.



ZUID-LIMBURG

REALISATIE

Studio Brandstof i.o.v.
Regiobranding Zuid-Limburg

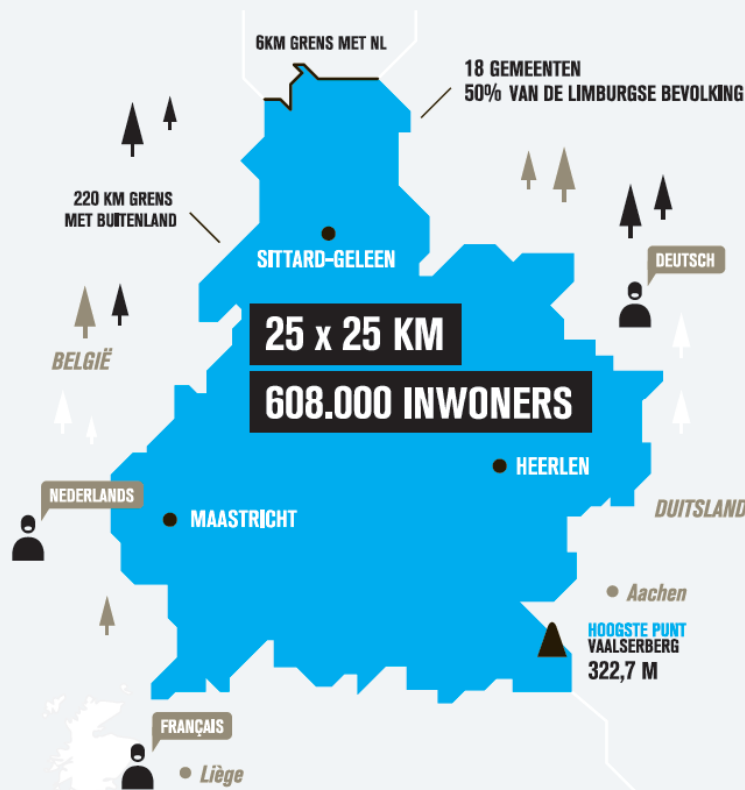
www.studiobrandstof.nl
www.zuidlimburg.nl

BRONNEN

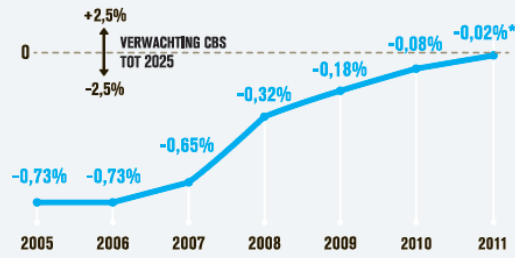
Etil, Kennis en Economisch Onderzoek (Rabobank), CBS, Atlas voor Gemeenten, NICIS, Brainport2020, UWV, Hendrik Beerd Brand Consultancy & University Utrecht.



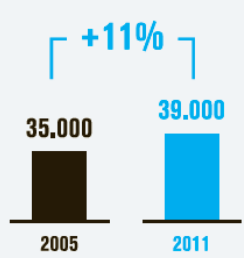
BEWONERS EN LIGGING



BEVOLKINGSONTWIKKELING



GROEP 20-25 JARIGEN



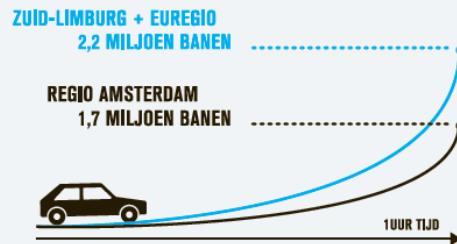
8 MICHELIN-STERREN



CULTUUR



BANEN BINNEN 1 UUR REISTIJD



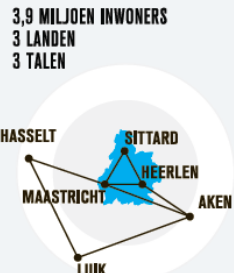
GROOTSTE KUNSTBEURS



REISTIJDEN TREIN



EUREGIO MAAS-RIJN



BRUTO REGIONAAL PRODUCT



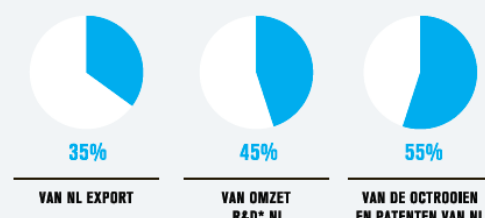
BEVOLKINGSONTWIKKELING 2011



8 VliegvelDEN BINNEN 1 UUR REISAFASTAND



BRAINPORT ZUIDOOST-NEDERLAND



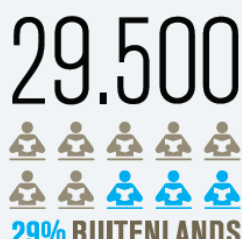
ZUID-LIMBURG STERKSTE ECONOMISCHE STIJGER



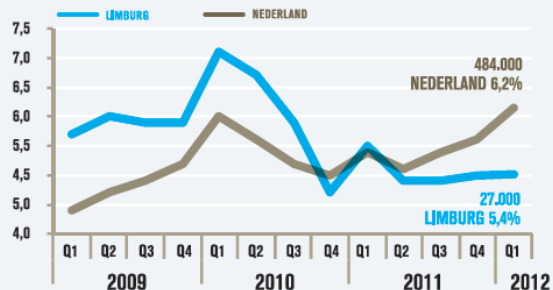
UNITED WORLD COLLEGE



STUDENTEN



ONTWIKKELING WERKLOOSHEID



STERKSTE REPUTATIE

- TOP 3 STEDEN
1. AMSTERDAM
 2. MAASTRICHT
 3. UTRECHT
- TOP 3 PROVINCIES
1. LIMBURG
 2. NOORD-BRABANT
 3. NOORD-HOLLAND
- TOP 3 STREKEN
1. VELUWE
 2. ZUID-LIMBURG
 3. TEXEL

Informatie gemeente

Werken in Maastricht

Het goede leven in Maastricht, de hoofdstad van de provincie Limburg, wordt duidelijk als u een bezoek brengt aan deze magnifieke stad. De sfeer van 20 eeuwen historie is bijna tastbaar aanwezig in de oude typische binnenstad. Smalle klinkerstraatjes, kerken, monumenten, herenhuizen, schatkamers en indrukwekkende gevels maken van Maastricht een zalig oord om in te verblijven en te genieten. De restanten van de stadswallen en de onderaardse vestingwerken vertellen u de geschiedenis over het woelig en krijgshaftig verleden.

Maastricht is van oudsher een industriestad. Vooral de familie Regout speelde een belangrijke rol bij de stimulering van de 19e eeuwse keramiekindustrie. Bekende bedrijven uit die tijd zijn Sphinx, Mosa en KNP (tegenwoordig Sappi).

Omdat het aantal werknemers in de industrie en mijnbouw in Maastricht en de rest van Limburg vanaf de jaren zeventig sterk terugliep, werd besloten meer in te zetten op kenniseconomie in plaats van industrie. Dit resulteerde in de oprichting van de Universiteit Maastricht en het MECC en de komst van bedrijven als Vodafone Nederland en diverse call centers. Ook het hoofdkantoor van het parkeerbedrijf Q-Park is in Maastricht gevestigd.

In de hoofdstad van Limburg is de overheid (gemeente, Provincie Limburg en Rijkswaterstaat) een belangrijke werkgever. Verder speelt het toerisme een belangrijke rol in de Maastrichtse economie, waardoor horeca, winkels en het hotelwezen belangrijke takken van de Maastrichtse economie zijn.

Maastricht is een congres- en studentenstad met universiteiten, congrescentra, het MECC, hogescholen, (toneel)academies en een conservatorium. Vooral de binnenstad heeft door de 1590 aanwezige objecten een enorme monumentale waarde. De bereikbaarheid is uitstekend door goede weg-, trein- en busverbindingen en door de moderne luchthaven Maastricht Aachen Airport.

De zuidelijke levenslust van de Maastrichtenaren werkt aanstekelijk. Maastricht mousseert. Talloos zijn de restaurantjes, terrassen en eetcafés, grandcafés en voornamelijk Frans getinte restaurants. Nergens in Nederland treft u zo'n overvloed aan culinaire mogelijkheden aan.

Winkelen is tevens een rede te meer om een dagje Maastricht te plannen. Vooral mode, patisserie en antiek zijn ruim vertegenwoordigd in de binnenstad.

Maastricht, dat gun je jezelf!

Contactgegevens

Nadere informatie en/of bezichtiging:

MVGM Maastricht

Bezoekadres:

Pierre de Coubertinweg 5P
6225 XT MAASTRICHT

Correspondentieadres:

Postbus 3140
6202 NC MAASTRICHT

T 088-432 49 10

E bedrijfsmakelaars.maastricht@mvgm.nl

I www.mvgm.nl

Tw <https://twitter.com/mvgmbhv>

Uw makelaars:



M.M.M. (Marc) van den Berg RM

Bedrijfsmakelaar

T 06-13 73 88 95

E mmm.vanden.berg@mvgm.nl

Profiel MVGM

MVGM bestaat uit de bedrijfsonderdelen MVGM Vastgoedmanagement, MVGM Bedrijfsmakelaars en MVGM Vastgoedtaxaties. Met meer dan 500 medewerkers en vanuit 20 kantoren ondersteunt MVGM eigenaren van en investeerders in vastgoed in de breedte bij hun exploitatie- en huisvestingsvraagstukken.

MVGM Vastgoedmanagement is ontstaan uit de samenvoeging van een aantal zeer gerenommeerde vastgoedmanagementorganisaties en werkt in opdracht van particuliere en institutionele beleggers zoals verzekeringsmaatschappijen en pensioenfondsen, bedrijven en overheidsinstellingen. MVGM heeft als grootste vastgoedbeheerder van Nederland 50.000 woningen, meer dan twee miljoen vierkante meter bedrijfsruimten en kantoren, een ruime anderhalf miljoen vierkante meter winkelruimte, 40.000 eenheden VvE en tal van andere projecten in beheer.

MVGM Bedrijfsmakelaars behoort al jaren tot de top van de vastgoedsector in Nederland en combineert een sterk landelijk netwerk met zeer uitgebreide kennis van zowel de lokale als regionale vastgoedmarkt. Hierdoor is MVGM Bedrijfsmakelaars uitstekend op de hoogte waar vraag en aanbod zich bevinden. In een markt die continue verandert zorgt MVGM Bedrijfsmakelaars met haar kennis, inzichten en marktinformatie voor het beste resultaat voor haar opdrachtgevers.

MVGM Vastgoedtaxaties mag zich rekenen tot de meest toonaangevende spelers op de Nederlandse vastgoedmarkt. MVGM Vastgoedtaxaties verzorgt voor uiteenlopende opdrachtgevers een grote verscheidenheid aan taxaties van kantoren, winkels, bedrijfsruimten of bijzondere objecten, leeg of in gebruik. MVGM Vastgoedtaxaties werkt voor de meeste institutionele beleggers, de banken en financiers, voor woningcorporaties, ondernemers, DGA's, maar ook voor verzekerings-maatschappijen, overheden en overheidsinstanties.

Vestigingenoverzicht

Amersfoort:

Van Asch van Wijkstraat 55
3811 LP Amersfoort
T 088-432 49 25
E bedrijfsmakelaars.amersfoort@mvgm.nl

Apeldoorn:

Van Asch van Wijkstraat 55
3811 LP Amersfoort
T 088-432 47 70
E bedrijfsmakelaars.apeldoorn@mvgm.nl

Den Bosch:

Pettelaarpark 84
5216 PD Den Bosch
T 088-432 49 70
E bedrijfsmakelaars.denbosch@mvgm.nl

Eindhoven:

Mahatma Gandhilaan 6
5653 ML Eindhoven
T 088-432 47 60
E bedrijfsmakelaars.eindhoven@mvgm.nl

Maastricht:

Pierre de Coubertinweg 5P
6225 XT Maastricht
T 088-432 49 10
E bedrijfsmakelaars.maastricht@mvgm.nl

Utrecht:

Euclideslaan 251
3584 BV Utrecht
T 088-432 49 25
E bedrijfsmakelaars.utrecht@mvgm.nl

Amsterdam:

Naritaweg 211
1043 CB Amsterdam
T 088-432 44 40
E bedrijfsmakelaars.amsterdam@mvgm.nl

Arnhem:

Mr. B.M. Teldersstraat 15
6842 CT Arnhem
T 088-432 42 52
E bedrijfsmakelaars.arnhem@mvgm.nl

Breda:

Bijster 45-47
4817 HZ Breda
T 088-432 46 85
E bedrijfsmakelaars.breda@mvgm.nl

Den Haag:

De Bruyn Kopsstraat 9K
2288 EC Rijswijk
T 088-432 45 45
E bedrijfsmakelaars.denhaag@mvgm.nl

Rotterdam:

Bahialaan 200
3065 WC Rotterdam
T 088-432 45 45
E bedrijfsmakelaars.rotterdam@mvgm.nl