

# Te huur



**MEPPEL** | Industrieweg 5

huurprijs vanaf € 325 p.m. all-in excl. BTW



0522-252412  
info@boelensjorritsma.nl  
www.boelensjorritsma.nl



## Kenmerken

Soort	kantoorruimte
Oppervlakte	100 m <sup>2</sup>
Bouwjaar	1971-1980
Aanvaarding	direct

# Bedrijfspannd in Meppel

Dichtbij het centrum van Meppel gelegen bedrijfsverzamelgebouw 'Bedrijven Centrum Meppel'.

In het gebouw zijn diverse kantoorvertrekken te huur vanaf 25 m<sup>2</sup> met flexibele termijnen vanaf 1 jaar. Er is sprake van gezamenlijk gebruik van kantine, vergaderruimte en diverse toiletgroepen en pantry's.

Dankzij de aanwezige voorzieningen, lage huurprijs en de flexibele contracten zijn de ruimtes ideaal voor startende en kleinere ondernemingen.

De ruimtes zijn per direct beschikbaar en te huur voor een all-in huurprijs vanaf € 325,- per maand te vermeerderen met BTW

## Momenteel beschikbaar:

- Kantoorvertrek 25 m<sup>2</sup> op de eerste verdieping: € 325,- per maand
- Kantoorvertrek 35 m<sup>2</sup> op de eerste verdieping: € 400,- per maand











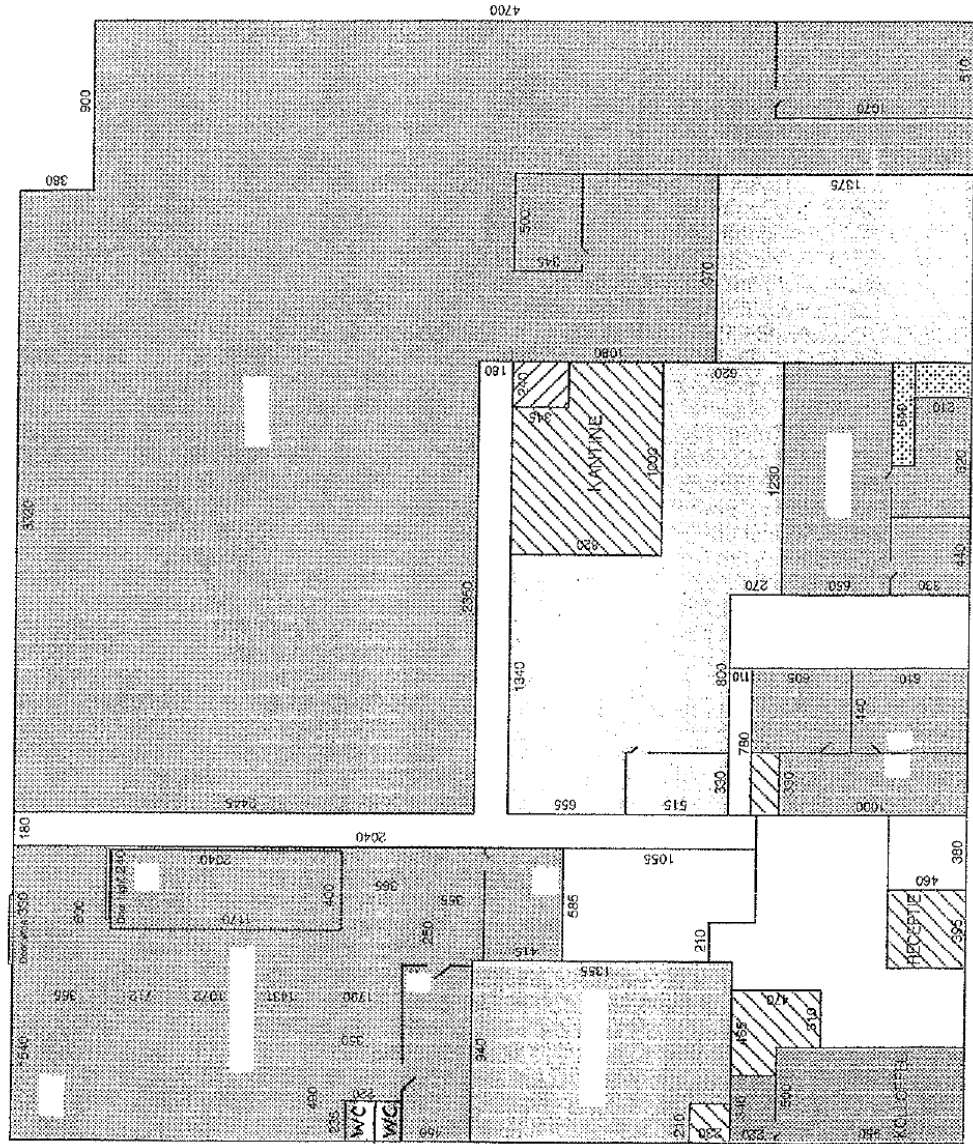




# Plattegronden

BENEDEN

PLATTEGROND BCM GEBOUW

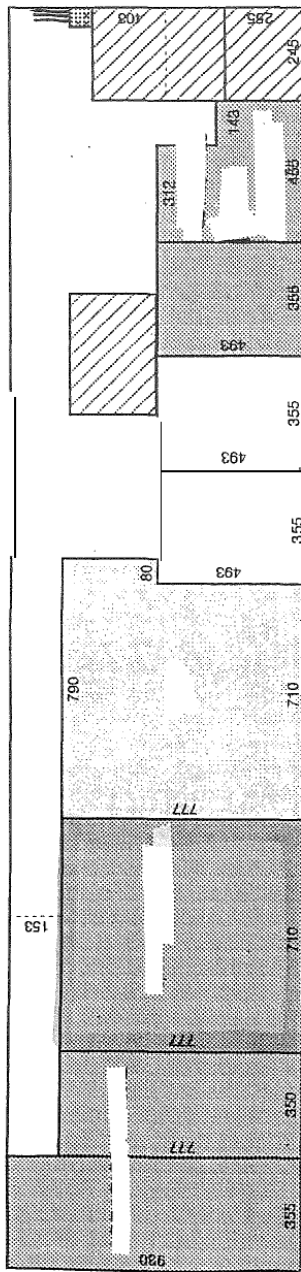


SCHAAL 1 : 300

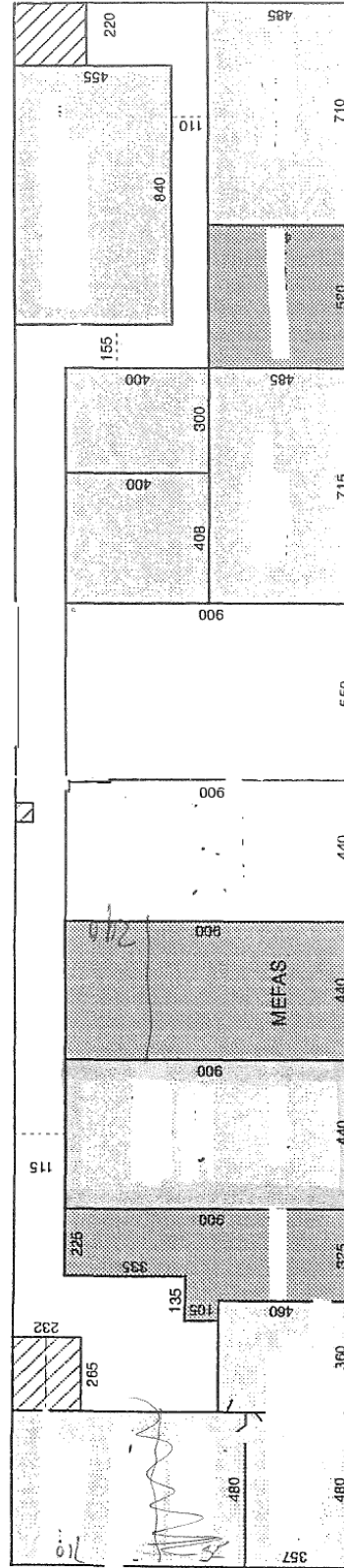
# Plattegronden

PLATTEGROND BCM GEBOUW

BOVEN



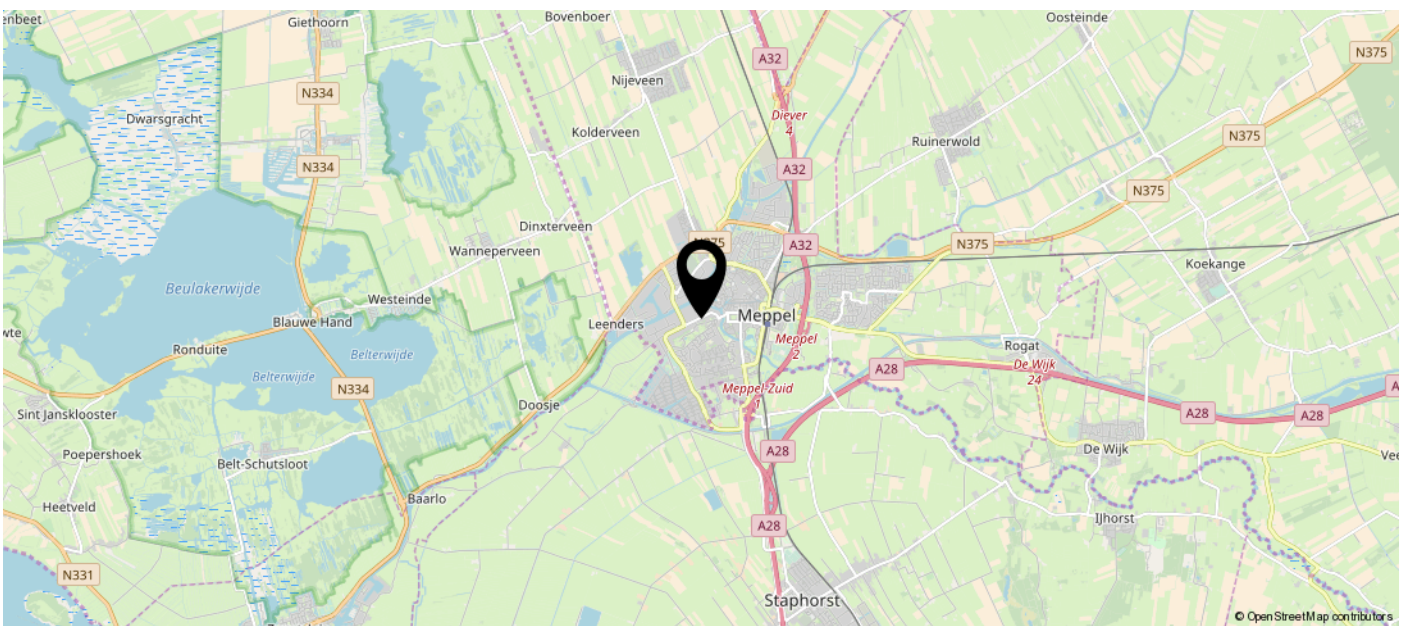
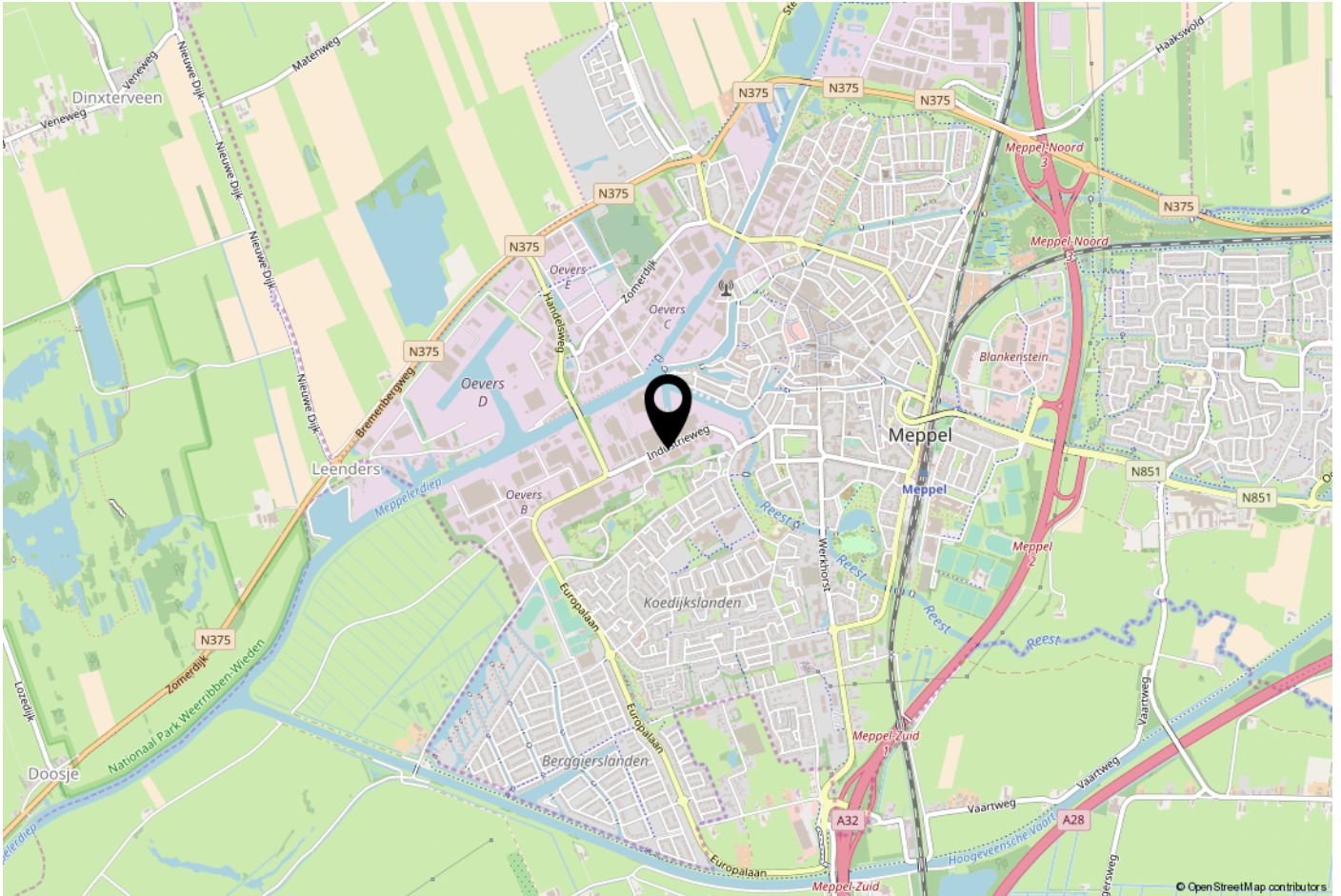
zijkant gebouw ("Tweelo"-zijde)



voorzijde (Industrieweg)

7 en 5

# Locatie




# Kadastrale kaart

Kadastrale kaart

Uw referentie: tax



0 10 20 30 40 50m

<p>12345 25</p> <p>— Vastgestelde kadastrale grens — Voorlopige kadastrale grens — Administratieve kadastrale grens — Bebouwing</p> <p>Voor een eensluitend uittreksel, geleverd op 21 oktober 2021 De bewaarder van het kadaster en de openbare registers</p>	<p>Schaal 1: 1000</p> <p>Kadastrale gemeente Meppel Sectie H Perceel 376</p> <p>Aan dit uittreksel kunnen geen betrouwbare maten worden ontleend. De Dienst voor het kadaster en de openbare registers behoudt zich de intellectuele eigendomsrechten voor, waaronder het auteursrecht en het databankenrecht.</p>	
--	--	---

# ONDERNEMEN IN Meppel

Met ruim 32.000 inwoners is Meppel een middelgrote gemeente in Drenthe. Op de verschillende bedrijventerreinen is een mix van bedrijvigheid aanwezig. De sector transport en logistiek is goed vertegenwoordigd en er zijn ook grotere productiebedrijven gevestigd.

In het levendige centrum is er een breed aanbod van gezellige lokale winkels en landelijke winkelformules. De gezellige horeca concentreert zich rond het Kerkplein, De Wheem en het Prinsenplein.

Meppel is strategisch gelegen in het zuidwesten van Drenthe. Dankzij de ligging aan zowel de A28 en de A32 is de bereikbaarheid over de weg uitstekend. Binnen 20 minuten bent u in Zwolle en ook Groningen en Friesland zijn uitstekend bereikbaar. Het station van Meppel is een intercitystation voor zowel de trein naar Groningen als die naar Leeuwarden. Dankzij de haven met containerterminal is ook de bereikbaarheid over water uitstekend.



## Over Ons



**Jan Meijer**  
*Bedrijfsmakelaar*



**Erik Niezen**  
*Bedrijfsmakelaar*



**Chiel Tamsma**  
*Woningmakelaar*



**Annelien Schaapman**  
*Assistent makelaar*



**Bertine Hoeve**  
*Secretaresse*



**Leon van den Berg**  
*Algemeen medewerker*