

# Siewe

*makelaars* / *zakelijk*  
anno 1928



**SCHITTERENDE KANTOORRUIMTE  
VAN CIRCA 220 M<sup>2</sup> BVO**

Amsterdamsestraatweg 9 A, Naarden

## *Omschrijving*

SCHITTERENDE KANTOORRUIMTE VAN CIRCA 220 M<sup>2</sup>  
BVO DIRECT AAN DE A1

Op een uitstekende locatie dicht tegen de A1, aan de rand van Naarden Vesting gelegen, bijzonder fraai, representatief kantoorpand met een unieke industriële uitstraling.

---

## Naarden

Amsterdamsestraatweg 9 A

*te huur*

*3.250 p.m.*

---

## Omschrijving - vervolg

Het pand is volledig gerenoveerd en aan de achterzijde gesloopt en opnieuw opgebouwd. De originele details van het pand zijn weer in ere hersteld. De plafonds met lichtkoepels geven het pand een luxueuze uitstraling. In dit fraaie pand is 1 unit beschikbaar gekomen met een afmeting van 220 M<sup>2</sup>. De unit bevindt zich op de begane grond, bereikbaar via één gezamenlijke chique entree. Het royale dakterras is direct vanuit deze kantooruimte te betreden via een eigen trap.

Het pand is geoptimaliseerd voor het energieverbruik. Zo heeft deze unit: een airco die zowel verwarming als koeling geven, zijn er 70 zonnepanelen op het gebouw geplaatst en zijn de muren na geïsoleerd. Deze unit heeft ook een eigen nieuwe cv installatie met designradiatoren.

### INDELING

Diverse bijzonder fraaie, ruime kamers elke geschikt voor twee of meer personen. Een fraaie keuken en directe toegang tot het dakterras.

### AFMETINGEN

220 m<sup>2</sup> BVO

### OPLEVERINGSNIVEAU

- Lichtarmaturen
- Wandafwerking
- Alarminstallatie
- Brandmeldinstallatie
- Brandblusvoorzieningen
- Pantry

# Omschrijving - vervolg

## OPLEVERINGSNIVEAU VERVOLG

- Airconditioning(individueel regelbaar)
- Zonnepanelen
- Dakterras
- De voorzijde heeft zonnescreeens om warmte tegen te houden in de zomer, maar licht mooi binnen te laten.

En extra is het fraaie dakterras aan de achterzijde van het pand direct bereikbaar. Het kan gezamenlijk gebruikt worden met huurders van de andere units.

## PARKEREN

De gezamenlijke units beschikken over 14 eigen parkeerplaatsen. Daarnaast kunt u vrij parkeren op de openbare weg waar doorgaans voldoende parkeergelegenheid voor handen is.

## LOCATIE

Het pand ligt vrijwel direct aan de A1. Amsterdam, Almere, Amersfoort, Hilversum en Utrecht zijn binnen 20 autominuten bereikbaar.

## HUURPRIJS

€ 3.250,-- per maand

Exclusief BTW.

# Omschrijving - vervolg

## SERVICEKOSTEN

Verhuurder verzorgt de volgende leveringen en diensten:

- Gas verbruik
- Water verbruik
- Electra verbruik

De kosten daarvan worden verrekend middels een voorschot per maand met een jaarlijkse verrekening achteraf. Het voorschot bedraagt € 325,- per maand voor deze unit exclusief BTW.

En verder:

- Verwarmingsinstallatie met een noodservice in de wintermaanden.
- Jaarlijks schoonmaken en controleren van de airconditioninginstallatie.
- Jaarlijkse controle van de beveiligingsinstallatie.
- Verhuurder zal een contract sluiten met een beveiligingsbedrijf voor het koppelen van de anti-inbraakalarminstallatie aan hun telefooncentrale en controle in de nacht en weekend.
- Deelname collectieve bedrijfsterreinbeveiliging.
- Verhuurder zal een contract afsluiten voor het onkruidvrij houden van het buitenterrein en bomen en plantenverzorging.
- Glasbewassing buitenzijde.
- Afvalverwijdering.
- Onroerende Zaak Belasting voor het gebruikersgedeelte.
- Onderhoud van de liftinstallatie met een storingsdienst.
- Onderhoudscontract brandhaspels en brandmelders.

De kosten daarvan worden verrekend middels een voorschot per maand met een jaarlijkse verrekening achteraf. Het voorschot bedraagt € 300,- per maand voor deze unit exclusief BTW.

# Omschrijving - vervolg

## ENERGIELABEL

A

## BESTEMMING

Bedrijventerrein, bedrijf tot en met categorie 3.2

- bedrijven met bedrijfsactiviteiten die voorkomen in de categorieën 1 t/m 3.2 van de bij deze regels behorende Lijst van Bedrijfsactiviteiten (bijlage 1) ter plaatse van de aanduiding 'bedrijf tot en met categorie 3.2';

Meer informatie op: <https://omgevingswet.overheid.nl/regels-op-de-kaart/documenten/NL-IMRO-1942-BPNGooimeerZuid-VG01-2/regels?>

[regelsandere=regels&bestuurslaag=gemeente&locatie=amsterdamesstraatweg-9a-1411aw-naarden&session=7208ad76-90d1-4a0c-9348-53a6dfa6b948](https://omgevingswet.overheid.nl/regels-op-de-kaart/documenten/NL-IMRO-1942-BPNGooimeerZuid-VG01-2/regels?regelsandere=regels&bestuurslaag=gemeente&locatie=amsterdamesstraatweg-9a-1411aw-naarden&session=7208ad76-90d1-4a0c-9348-53a6dfa6b948)

Controle op de productie van softdrugs:

Op last van politie en gemeente zullen periodiek, maar niet regelmatig controles uitgevoerd worden op de aanwezigheid en of productie van verboden middelen zoals softdrugs (wiet) en harddrugs. De controles zullen kort van te voren aangekondigd worden en uitgevoerd worden gedurende kantooruren. Bij een controle loopt de controleur in enkele minuten door het pand en controleert de meterkast. De controles worden doorgaans uitgevoerd door een beveiligingsbedrijf. De overlast is minimaal.

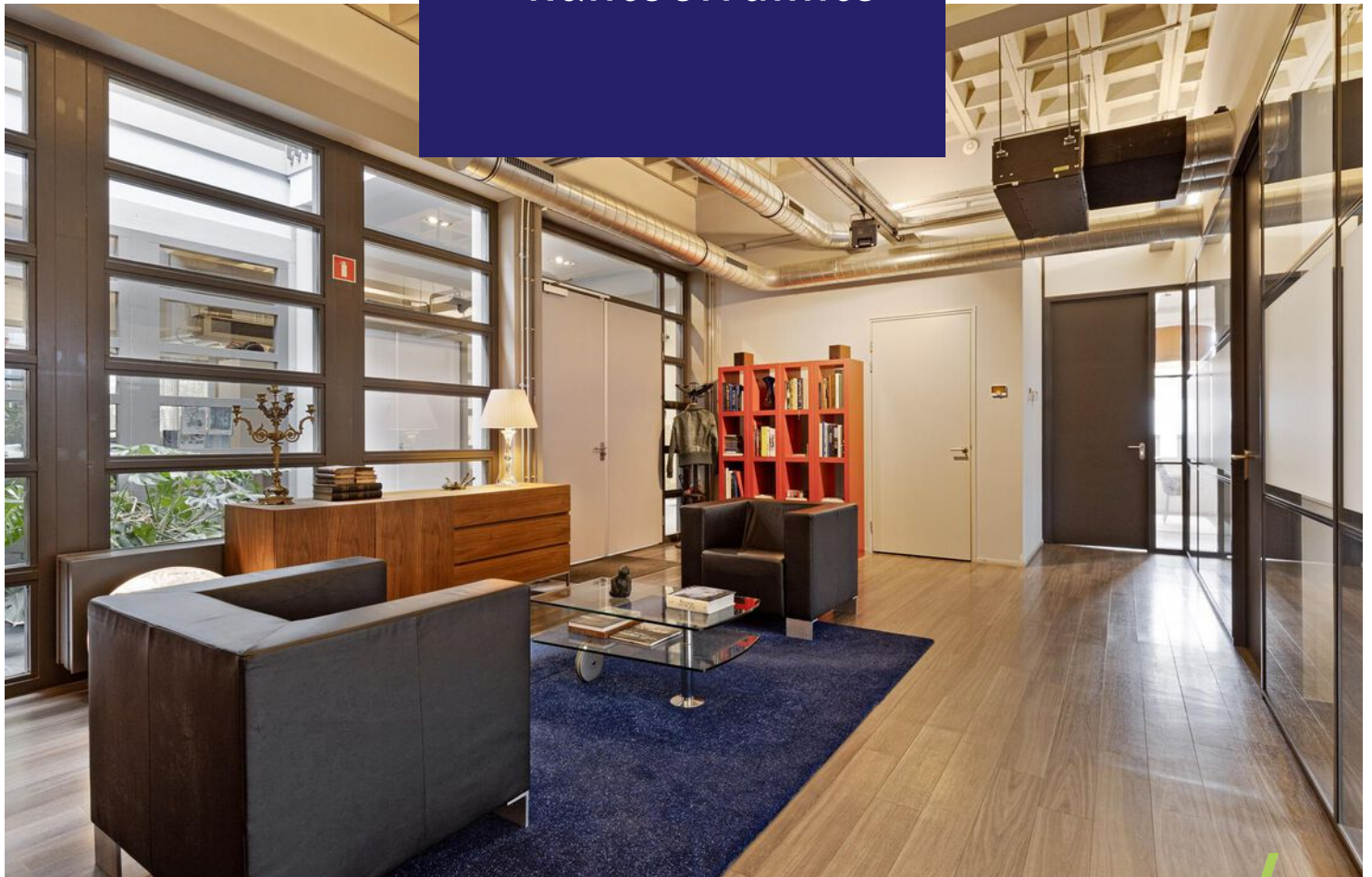
BENT U GEÏNTERESSEERD, LAAT HET ONS WETEN, EEN BEZICHTIGING KAN SNEL GEREGELD WORDEN.  
BEL ONS EN WIJ HELPEN U GRAAG VERDER.

## MEER INFORMATIE

Siewe Bedrijfsmakelaars  
[zakelijk@siewe.nl](mailto:zakelijk@siewe.nl)



*Zeer luxe  
kantoorruimte*

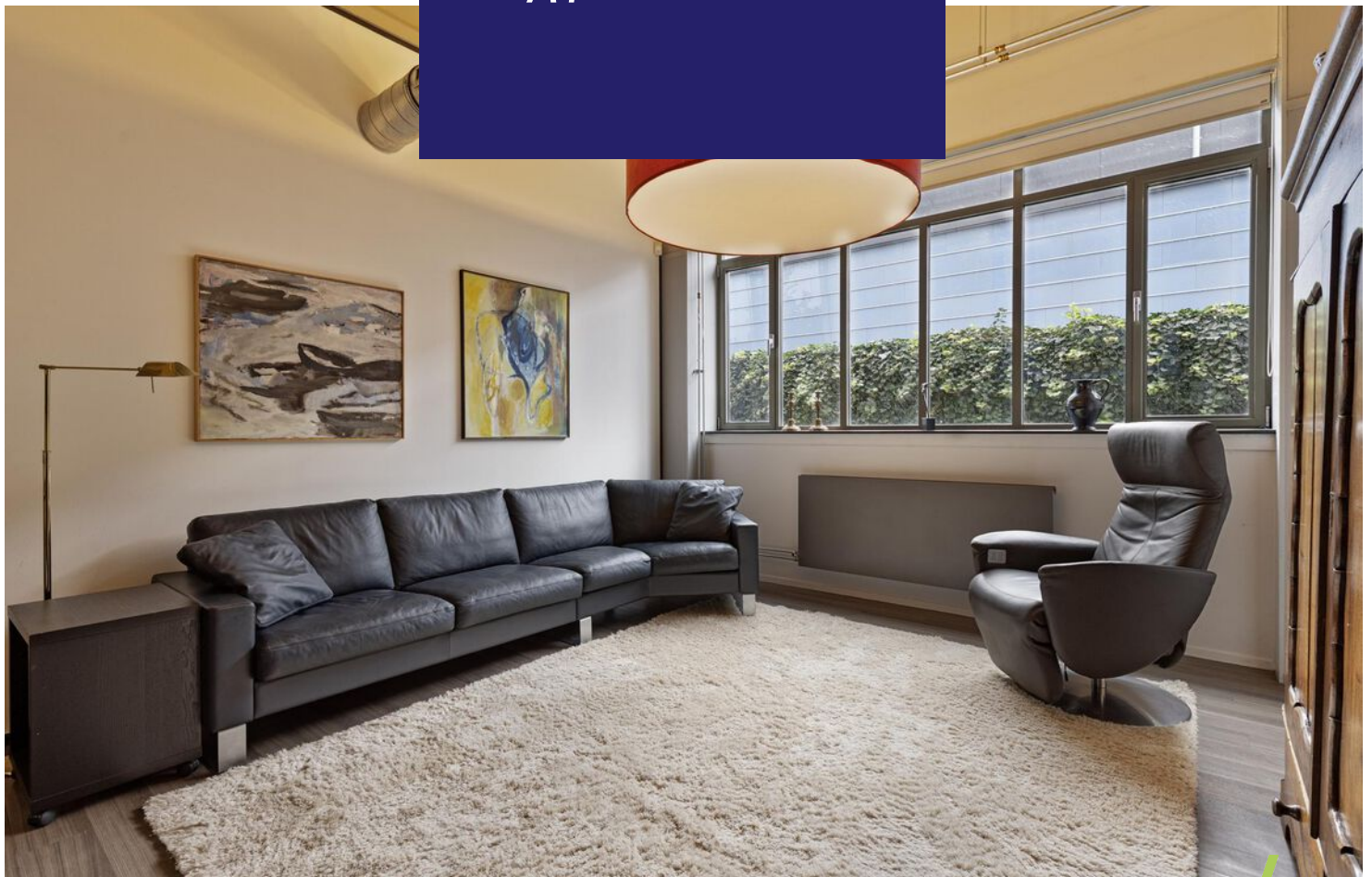


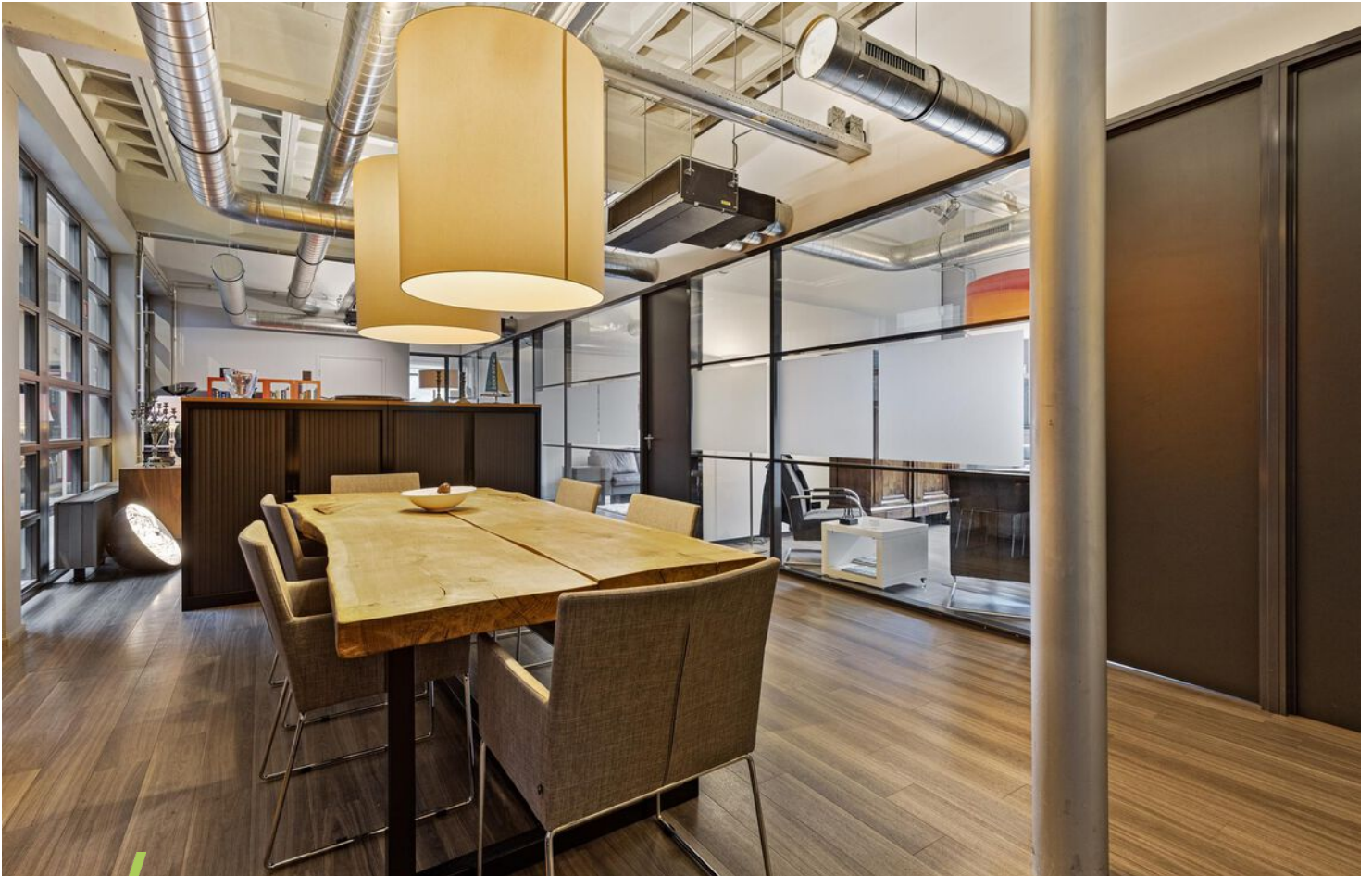






*Direct naast de  
A1*







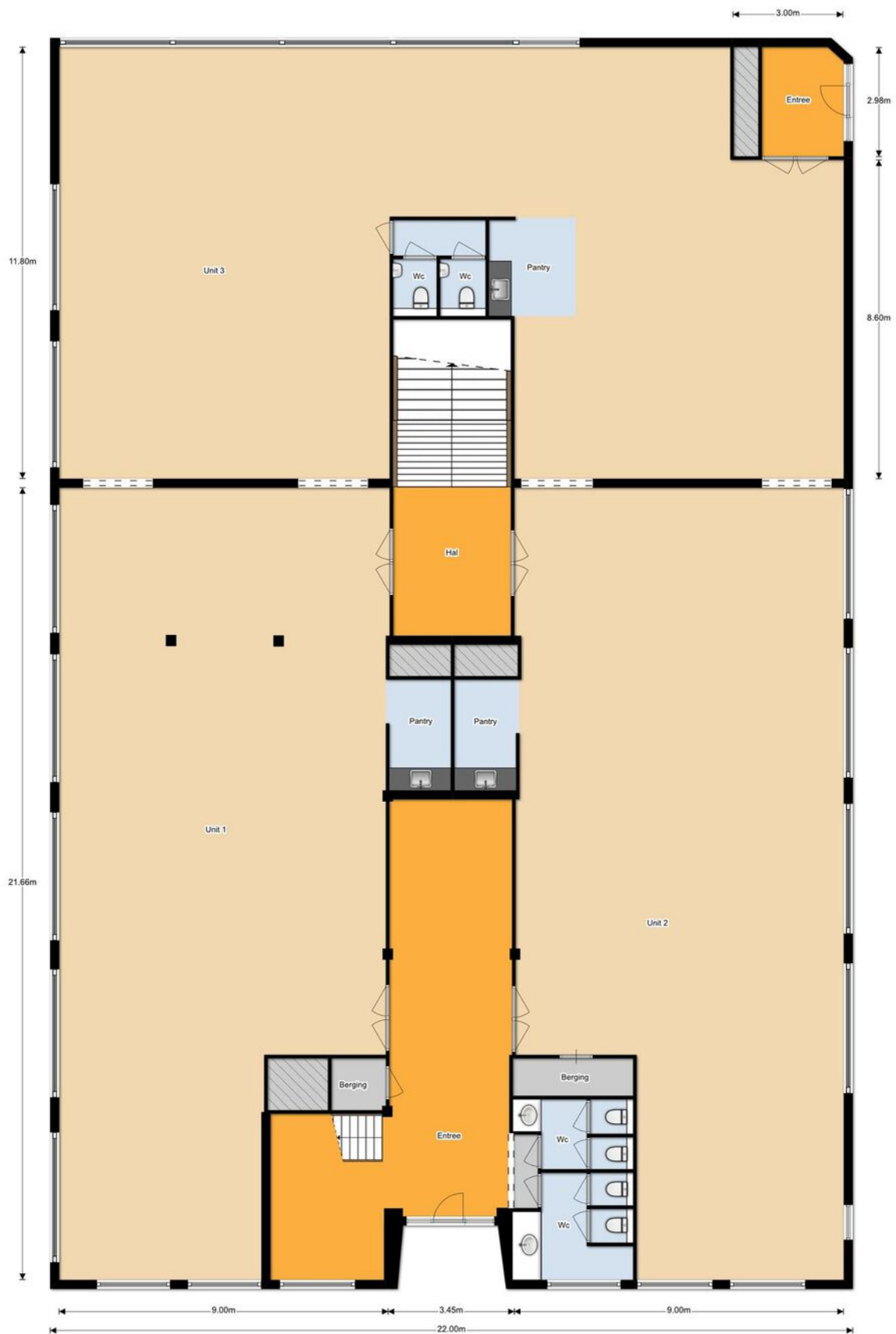








# Plattegrond



De plattegronden zijn met de grootste zorg samengesteld. Er kunnen geen rechten aan ontleend worden. © Sivo Media



## *Actief in 't Gooi én Almere*

Wij zijn een makelaar in 't Gooi en Almere. In 1928 gestart in Bussum. Veel van onze klanten verhuisden naar Almere en wij zijn in feite met hen meegegaan. Door letterlijk en figuurlijk een brug te slaan tussen Almere en 't Gooi hebben we ons werkgebied vergroot.

In Almere zijn we vooral sterk in Bedrijfshallen. Het is een dynamische markt die enorm in de lift zit. Er is schaarste en de prijzen stijgen. In Naarden en Bussum zijn we actief in kantoren, winkels en bedrijfsruimten. Met de huidige economische voorspoed is ook hier de markt sterk in beweging. Winkels worden getransformeerd naar bijvoorbeeld horeca. Ook de vraag naar kantoren verandert sterk, waardoor de huidige kantoren vaak niet meer voldoen. Er is een enorme behoefte aan goede bedrijfsruimten. Volop werk aan de winkel voor ons team.



Siewe  
Gegarandeerd  
onroerend goed

**Siewe**  
*makelaars / zakelijk*  
anno 1928

[siewe.nl/zakelijk](https://siewe.nl/zakelijk)

Albrechtlaan 26, 1404 AL Bussum  
[zakelijk@siewe.nl](mailto:zakelijk@siewe.nl) / 035 699 00 43

Veluwezoom 5, 1327 AA Almere  
[zakelijk@siewe.nl](mailto:zakelijk@siewe.nl) / 036 303 09 94