

# TE KOOP/TE HUUR

Vraagprijs € 950.000,- k.k. | Huurprijs € 87.000,- p.j.



**Ainsworthstraat 26 - 28**

7575 BT Oldenzaal

**Kock van Benthem**  
◀ Business ▶



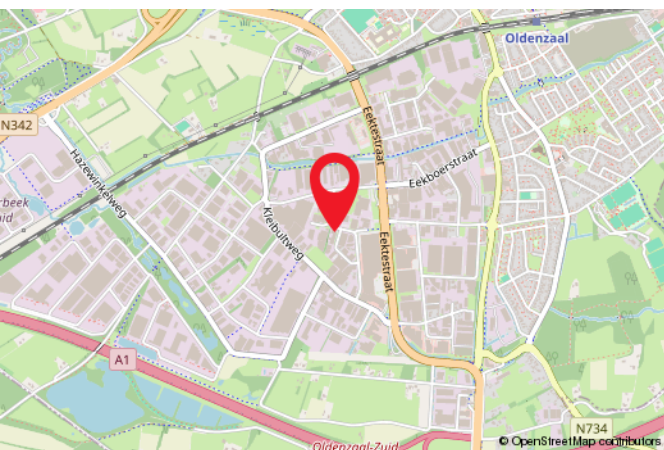


## Kenmerken van het pand

### Ainsworthstraat 26 - 28 Oldenzaal



<b>Hoofdfunctie</b>	Bedrijfsruimte + Kantoorroimte
<b>Voorzieningen kantoorroimte</b>	inbouwarmaturen, te openen ramen, kabelgoten, systeemplafond, toilet, pantry, verwarming
<b>Voorzieningen bedrijfsruimte</b>	overheaddeuren, krachtstroom, betonvloer, heater
<b>Luchtbehandeling</b>	airco, mechanische ventilatie
<b>Oppervlakte kantoorroimte</b>	408 m <sup>2</sup>
<b>Oppervlakte bedrijfsruimte</b>	1052 m <sup>2</sup>
<b>Aantal verdiepingen</b>	2
<b>Gebouw</b>	
<b>Bouwperiode</b>	1971 - 1980
<b>Onderhoud binnen</b>	Redelijk
<b>Onderhoud buiten</b>	Redelijk



# Beschrijving

TE KOOP / TE HUUR

Ainsworthstraat 26-28 / Newtonstraat 6, Oldenzaal

Op een strategische en goed bereikbare zichtlocatie op bedrijventerrein "Eekte-Hazewinkel", bieden wij een ruim en veelzijdig kantoor-/bedrijfspannend aan. Dit representatieve object, gelegen op de hoek van de Ainsworthstraat en Newtonstraat, beschikt over diverse kantoorruimtes (twee bouwlagen) en een aangrenzende bedrijfs- c.q. productieruimte mét krachtstroomaansluiting/levering (!), gesitueerd op een ruim perceel van 3.148 m<sup>2</sup>.

Dankzij de flexibele indeling is het pand eenvoudig uit te breiden of aan te passen aan uw specifieke bedrijfsbehoeften. De combinatie van zichtbaarheid, bereikbaarheid en uitbreidingsmogelijkheden maakt dit een uitgelezen kans voor ondernemers die op zoek zijn naar een functionele en representatieve bedrijfslocatie.

Gedeeltelijke huur van het object is eventueel bespreekbaar.

Indeling en oppervlakte(n):

Het totale verkoop-/verhuurbare oppervlakte van het onderhavige object bedraagt circa 1.728 m<sup>2</sup> en is als volgt onderverdeeld;

- kantoorruimte ca. 408 m<sup>2</sup>
- bedrijfsruimte ca. 1.052 m<sup>2</sup>
- verkeersruimte ca. 103 m<sup>2</sup>
- toilet,- facilitaire,- techniekruimte ca. 165 m<sup>2</sup>

Indeling

Begane grond:

Entree, ontvangsthuis met receptie en trapopgang naar de verdieping, diverse kantoor-/vergader-/opslagruimtes, pantry, sanitaire voorzieningen en kantineruimte. Middels een verbindingsgang is de bedrijfs- c.q. productieruimte toegankelijk welke o.a. is v.v. 2 overheaddeuren.

Verdieping:

Op de verdieping zijn een zevental kantoorruimten gesitueerd en een magazijn-/archief-/opslagruimte alsmede sanitaire voorzieningen en een kantineruimte.

\* De oppervlakten zijn gemeten door verhuurend/verkoopend makelaar uit een kopie bouwtekening. Het opgegeven metrage is derhalve indicatief; er kunnen geen rechten aan worden ontleend noch kan er sprake zijn van enige verrekening achteraf.

Voorzieningen:

Het object zal schoon en ontruimd worden opgeleverd met o.a. de volgende voorzieningen:

Bedrijfsruimte:

- 2 elektrische overheaddeuren
- vrije hoogte ca. 6 meter
- vlakke betonvloer
- verwarming middels gasheaters
- TL-armaturen
- krachtstroom (3 x 63A)

Kantoorruimte:

- sanitaire voorzieningen
- systeemplafonds v.v. verlichtingsarmaturen
- CV installatie met radiatoren
- pantry
- airco
- kabelgoten

Bouwjaar:

Jaren '70. Nadien meerdere keren verbouwd en uitgebouwd.

Locatieaanduiding en bereikbaarheid:

Het object is gelegen op een goed bereikbare locatie op het bedrijventerrein "Het Hazewinkel" nabij de op- en afrit van de Rijksweg A1 richting Amsterdam en Berlijn. Door de goede ontsluitingswegen zijn omliggende plaatsen zoals Hengelo, Enschede, Ootmarsum, Losser en Denekamp met circa 15 minuten te bereiken. Het is een gemengd bedrijventerrein met industriële-, handels- en transportbedrijven.

Omgevingsfactoren:

De omliggende bebouwing bestaat uit diverse bedrijfscomplexen variërend in aard en omvang. Enkele gebruikers in de omgeving zijn Woonboulevard Oldenzaal en Kötter Living.

Bestemmingsplan:

"Bedrijventerrein De Eekte-Hazewinkel" met als enkelbestemming "bedrijventerrein" en functieaanduiding "bedrijf t/m categorie 3.2". Zie voor meer informatie het bestemmingsplan zoals aan de brochure is gehecht.

# Beschrijving

## Parkeren:

Er is ruim voldoende parkeergelegenheid op eigen terrein aanwezig (ca. 28 parkeerplaatsen aan de voorkant, zijkanten & achterzijde van het object). Daarnaast beschikt het object over een bestraat en omheind (middels een stalen toegangshek) buitenterrein ten behoeve van parkeren c.q. buitenopslagmogelijkheden.

## Vraagprijs:

€ 950.000,- kosten koper.

## Zekerheidsstelling koop:

Bankgarantie of waarborgsom ter grootte van 10% van de koopsom af te geven aan of te storten bij de notaris.

## Aanvaarding:

In overleg.

## Huurprijs:

€ 87.000,- per jaar, te vermeerderen met BTW.

## Huurtermijn:

In overleg.

## Zekerheidsstelling huur:

Doorlopende bankgarantie of waarborgsom ter grootte van een 3 maanden huur.

## Indexering:

Jaarlijks, voor het eerst één jaar na huuringangsdatum, op basis van de wijziging van het maandprijsindexcijfer volgens de consumentenprijsindex (CPI), reeks CPI - Alle huishoudens (2015=100), gepubliceerd door het Centraal Bureau voor de Statistiek (CBS). De huurprijs zal nimmer minder bedragen dan de huurprijs van het voorafgaande jaar.

## Informatie:

Wij hebben getracht middels deze zorgvuldig samengestelde documentatie u zo uitgebreid mogelijk te informeren. Desondanks kunnen hieraan geen rechten worden ontleend. Slechts de feitelijke situatie geeft u een juist beeld.













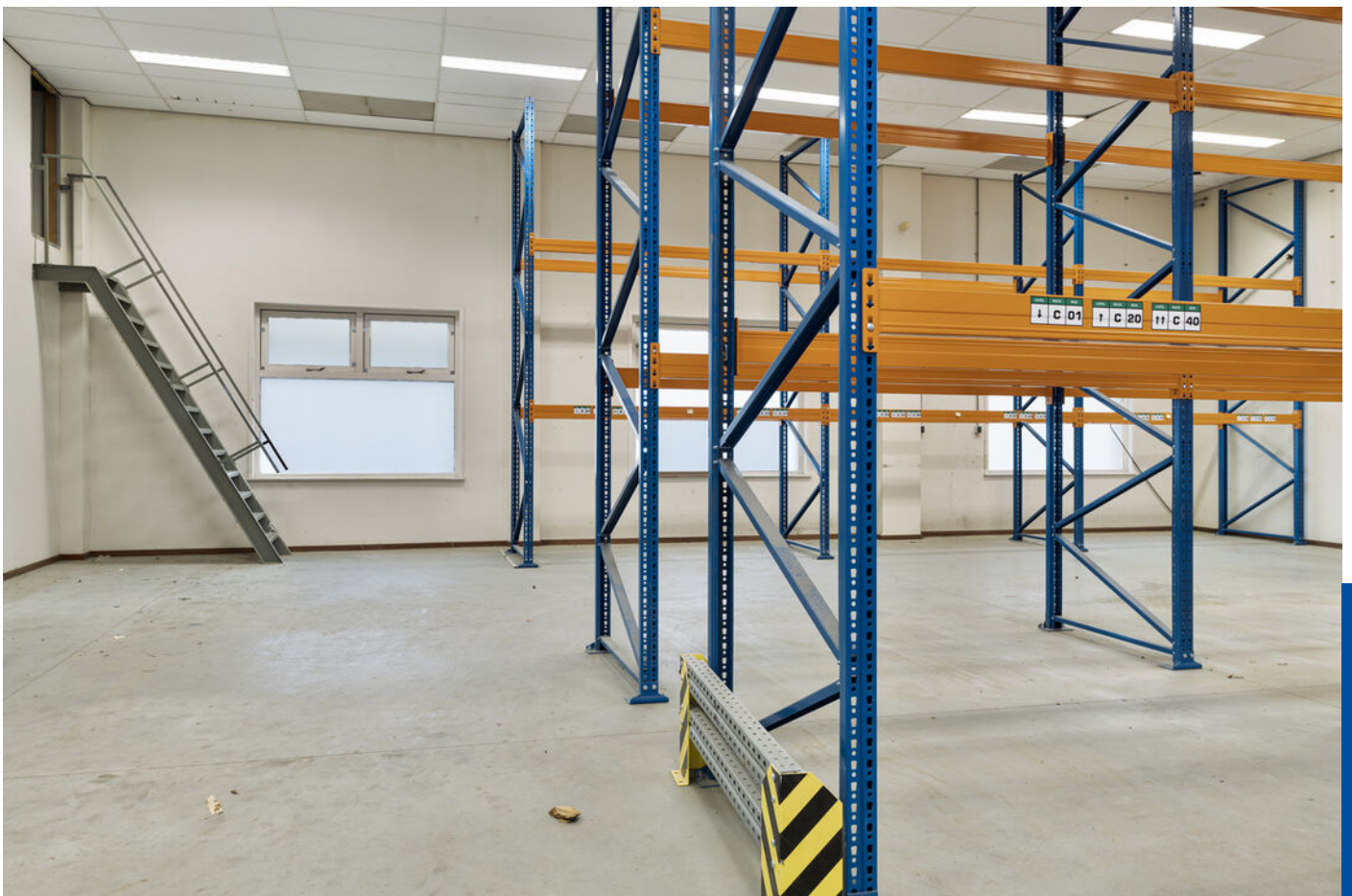


































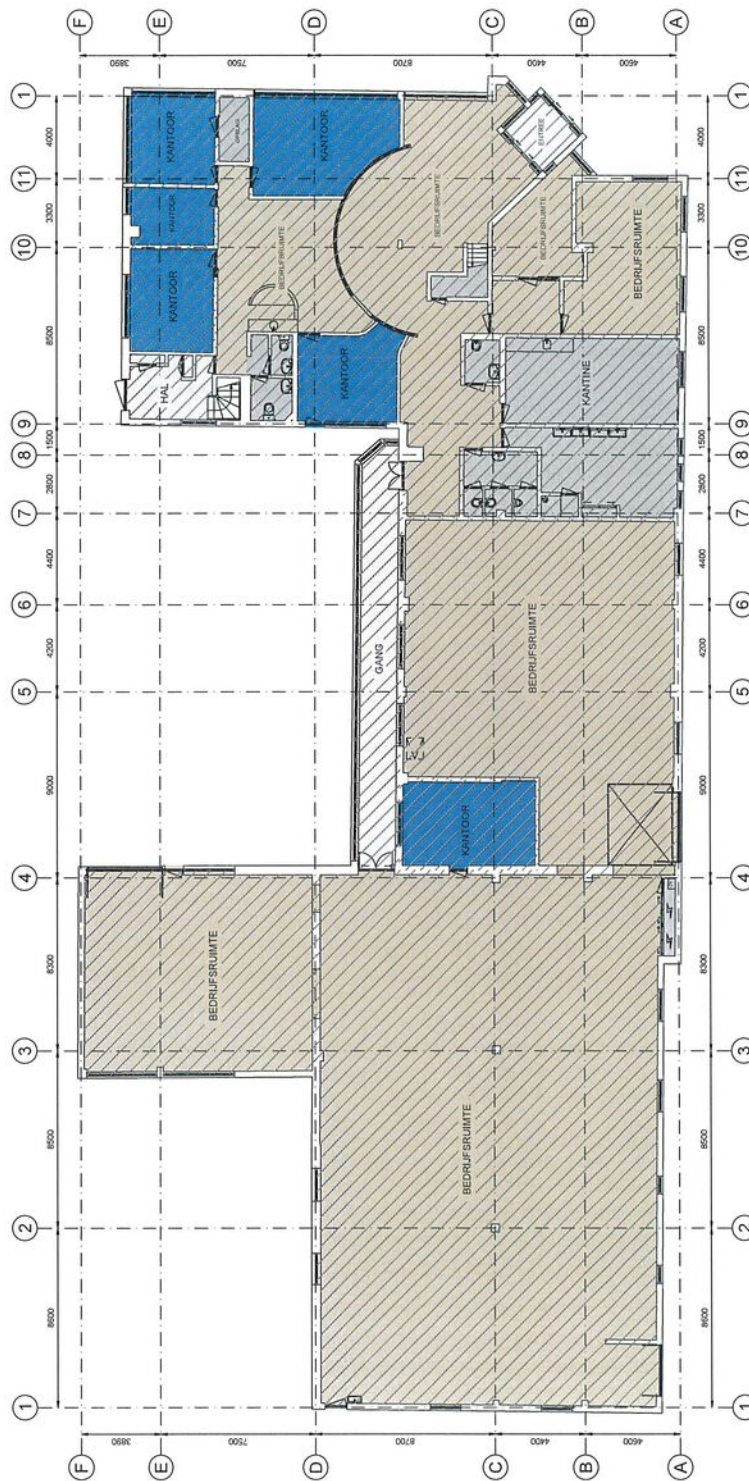








# Plattegrond



Ainsworthstraat 26 28, 7575 BT, Oldenzaal  
Begane grond



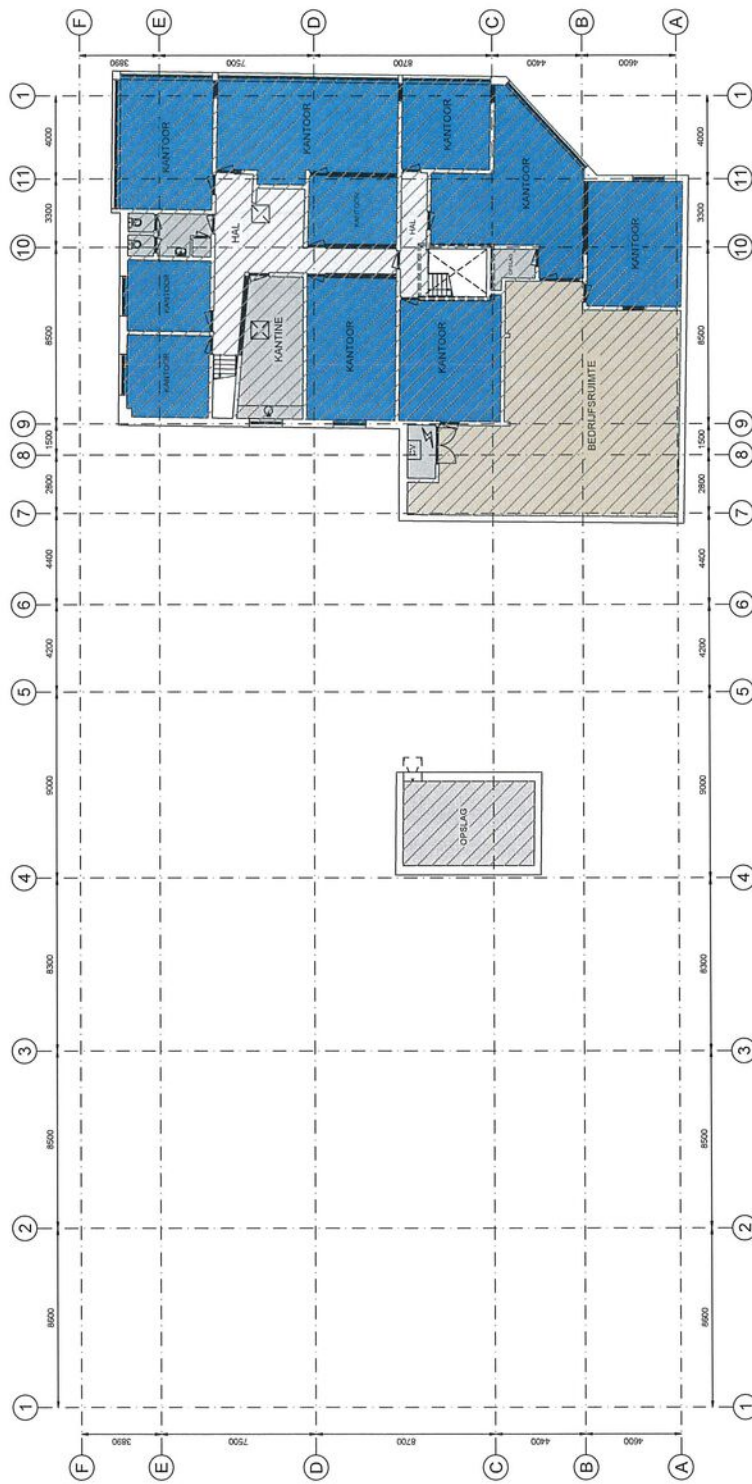
Aan de plattegronden kunnen geen rechten worden ontleend © www.zabber.nl

- Kantoort  
VVO 134,00 m<sup>2</sup>
- Bedrijfsruimte  
VVO 945,00 m<sup>2</sup>
- Verkeersruimte  
VVO 62,00 m<sup>2</sup>
- Toilet-, facilitaire-, techniekrimte  
VVO 104,00 m<sup>2</sup>
- EB & GGB
- Hoogte tot spant
- Hoogte tot plafond

Tekening type A - gebouwd op locatie gecontroleerd



# Plattegrond



Ainsworthstraat 26 28, 7575 BT, Oldenzaal  
1e Verdieping



Aan de plattegronden kunnen geen rechten worden ontleend. © www.zbbbr.nl

- Kantoor** VVO 274,00 m<sup>2</sup>
- Bedrijfsruimte** VVO 108,00 m<sup>2</sup>
- Verkeersruimte** VVO 41,50 m<sup>2</sup>
- Toilet-, facilitaire-, techniekrumte** VVO 60,70 m<sup>2</sup>
- EB & GGB**
- Hoogte tot spant**
- Hoogte tot plafond**

Tekening type A, gebouwd op locatie gecontroleerd

## Meetcertificaat

Zibber B.V. heeft in opdracht van KockvanBenthem Makelaars BOG dit NEN2580 meetrapport opgesteld conform de NEN2580:2007NL, betreffende 'Oppervlakten en inhouden van gebouwen – Termen, definities en bepalingmethoden', inclusief het correctieblad C1:2008.

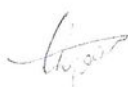
Object type	BOG
Adres	Ainsworthstraat 26 28
Postcode/plaats	7575BT, Oldenzaal
Meetcertificaat type A	Op locatie gecontroleerd en gemeten
Certificaatnummer	478120
Status	Definitief
Datum meetopname	15-02-2025
Datum meetrapport	15-02-2025

	Totaal	
VVO Kantoorruimte	407,84	M <sup>2</sup>
VVO Bedrijfsruimte	1052,40	M <sup>2</sup>
VVO Verkeersruimte	103,48	M <sup>2</sup>
VVO Toilet,- facilitaire,- techniekruimte	164,72	M <sup>2</sup>
<b>VVO totaal</b>	<b>1728,44</b>	<b>M<sup>2</sup></b>
<b>BVO totaal</b>	<b>1865,11</b>	<b>M<sup>2</sup></b>
Externe en gebouwgebonden buitenruimte	0,00	M <sup>2</sup>

De meting en berekeningen zijn op basis van de "NEN2580:2007 (inclusief correctieblad C1:2008)".

Op dit meetcertificaat zijn de in dit meetrapport genoemde aannames en voorbehouden van toepassing.

Rapport opgemaakt door T. van den Bergh, naar beste kennis en wetenschap en geheel te goeder trouw.

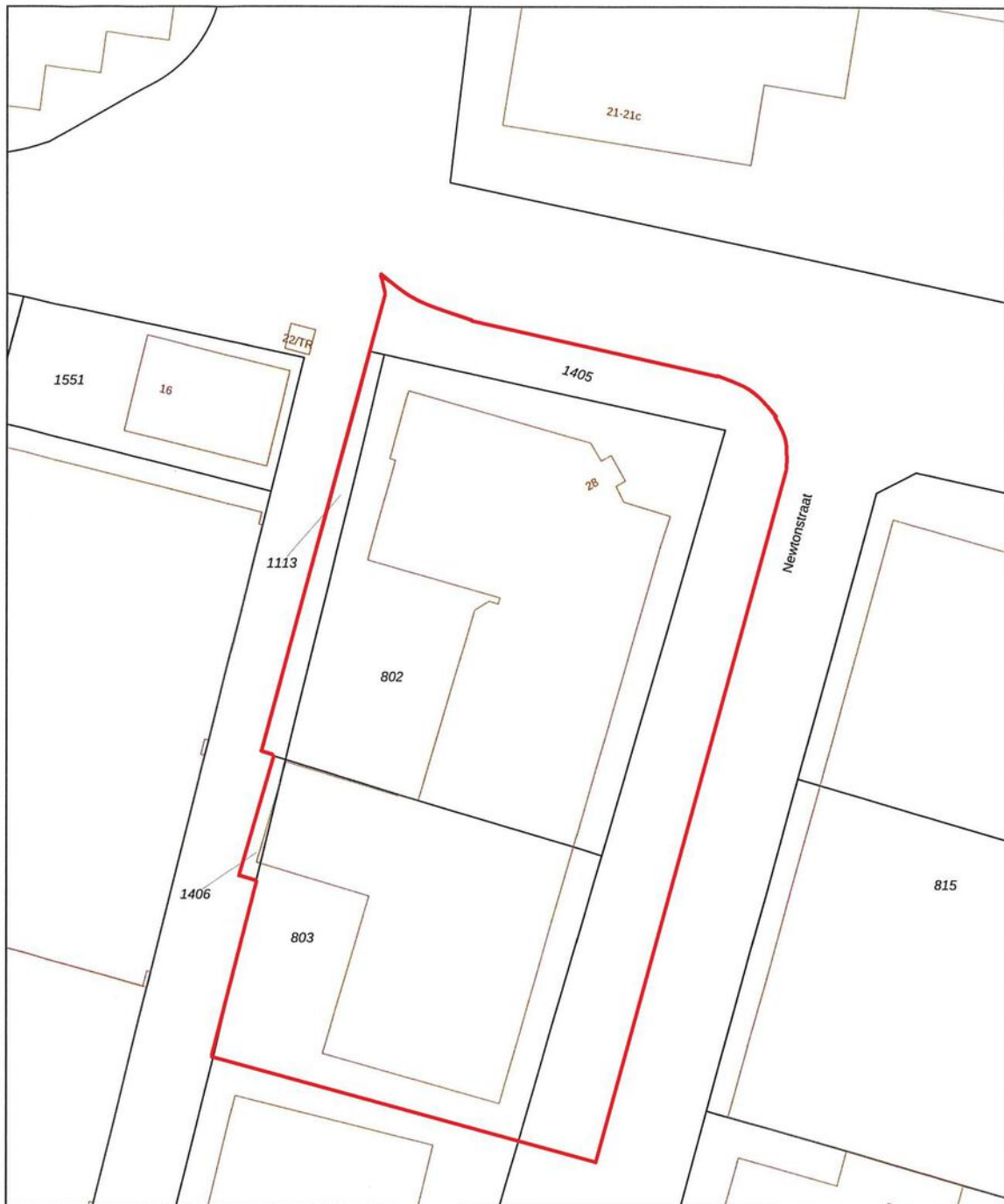


Eindhoven, 15-02-2025

Thijs van den Bergh

Zibber B.V.





<p>12345 25</p> <p>Deze kaart is noordgericht</p> <p>Perceelnummer</p> <p>Huisnummer</p> <p>Vastgestelde kadastrale grens</p> <p>Voorlopige kadastrale grens</p> <p>Administratieve kadastrale grens</p> <p>Bebouwing</p> <p>Voor een eensluitend uittreksel, geleverd op 21 januari 2025 De bewaarder van het kadaster en de openbare registers</p>	<p>Schaal 1: 500</p> <p>Kadastrale gemeente Oldenzaal</p> <p>Sectie E</p> <p>Perceel 802</p> <p>Aan dit uittreksel kunnen geen betrouwbare maten worden ontleend. De Dienst voor het kadaster en de openbare registers behoudt zich de intellectuele eigendomsrechten voor, waaronder het auteursrecht en het databankenrecht.</p>	<p><b>kadaster</b></p> 
--	--	--



# Kadastrale kaart



< Opnieuw zoeken

### Ainsworthstraat 28, 7575BT Oldenzaal

> Toon documenten op gekozen locatie



**Legenda** KaartLagen

- Document
- Gekozen locatie
- Transparantie
- Plankaart

## Bedrijventerrein De Eekte-Hazewinkel

Bestemmingsplan Oldenzaal

meer kenmerken >

vastgesteld 05-03-2012 - geheel onherroepelijk in werking

**Plekinfo** Regels Bijlagen bij regels Bijlagen bij toelichting Gerelateerd

Overig

### Bestemmingsvlakken (2)

Bedrijventerrein >

Verkeer >

### Bouwwlakken (1)

bouwvlak >

### Funcctieaanduidingen (1)

bedrijf tot en met categorie 3.2 >

### Maatvoeringen (2)

> Maximum goothoogte (m) (1)

Maximum goothoogte (m): 12 >



## artikel 5 Bedrijventerrein

Kenmerken en kaartgegevens tonen

- **5.1 Bestemmingsomschrijving**

- **5.1.1**

De voor 'Bedrijventerrein' aangewezen gronden zijn bestemd voor:

a. bedrijven ter plaatse van de aanduiding:

- |                                    |   |
|------------------------------------|---|
| 'bedrijf tot en met categorie 2'   | bedrijven in de categorieën 1 en 2 van de 'Staat Bedrijfsactiviteiten';               |
| 'bedrijf tot en met categorie 3.1' | bedrijven in de categorieën 1 tot en met 3.1 van de 'Staat van Bedrijfsactiviteiten'; |
| 'bedrijf tot en met categorie 3.2' | bedrijven in de categorieën 1 tot en met 3.2 van de 'Staat van Bedrijfsactiviteiten'; |
| 'bedrijf tot en met categorie 4.1' | bedrijven in de categorieën 1 tot en met 4.1 van de 'Staat van Bedrijfsactiviteiten'; |

b. alsmede ter plaatse van de aanduidingen:

- |   |  |
|---|--|
| 'specifieke vorm van bedrijventerrein - aluminiumgieterij'                    | een aluminiumgieterij                    |
| 'specifieke vorm van bedrijventerrein - zandbereidingstoren'                  | een zandbereidingstoren                  |
| 'specifieke vorm van bedrijventerrein - groothandel in tuinartikelen'         | een groothandel in tuinartikelen         |
| 'specifieke vorm van bedrijventerrein - keukencentrum'                        | een keukencentrum                        |
| 'specifieke vorm van bedrijventerrein - kunstverwerkingsbedrijf'              | een kunststofverwerkingsbedrijf          |
| 'specifieke vorm van bedrijventerrein - metaaloppervlaktebehandelingsbedrijf' | een metaaloppervlaktebehandelingsbedrijf |
| 'specifieke vorm van bedrijventerrein - meubelzaak'                           | een meubelzaak                           |

'specifieke vorm van bedrijventerrein - non-ferro gieterij'	een non-ferro gieterij
'specifieke vorm van bedrijventerrein - opslag gevaarlijke stoffen'	een opslag voor gevaarlijke stoffen meer dan 10.000 kg
'specifieke vorm van maatschappelijk - praktijkonderwijs'	een praktijkschool
'verkooppunt motorbrandstoffen zonder lpg'	een verkooppunt voor motorbrandstoffen zonder lpg
'verkooppunt motorbrandstoffen met lpg'	een verkooppunt voor motorbrandstoffen met lpg
'vulpunt lpg'	een LPG-vulpunt met een maximale doorzet van 1.000 m <sup>3</sup>

met dien verstande dat tevens bedrijven zijn toegestaan binnen de ter plaatse opgenomen categorie van de 'Staat van Bedrijfsactiviteiten';

- c. bestaande volumineuze detailhandel in de meubelbranche met daaraan ten dienste staande winkelondersteunende horeca, uitsluitend ter plaatse van de aanduiding 'detailhandel volumineus';
- d. een bedrijfswoning, uitsluitend ter plaatse van de aanduiding 'bedrijfswoning';
- e. groen, verkeer en een luchtbrug, waarin ondergeschikte detailhandel en horeca is toegestaan, uitsluitend ter plaatse van de aanduiding 'specifieke vorm van bedrijventerrein - luchtbrug 1';
- f. groen, verkeer en een luchtbrug, uitsluitend ter plaatse van de aanduiding 'specifieke vorm van bedrijventerrein - luchtbrug 2';

met bijbehorende gebouwen, bouwwerken geen gebouwen zijnde, wegen en paden, parkeervoorzieningen, groenvoorzieningen, water en voorzieningen voor de waterhuishouding, tuinen en erven.

#### o 5.1.2

Ter plaatse van de aanduiding 'specifieke vorm van maatschappelijk - schoolactiviteiten uitgesloten' zijn geen schoolactiviteiten toegestaan.

- **5.2 Bouwregels**

- **5.2.1**

Bedrijfsgebouwen en bedrijfswoningen voldoen aan de volgende kenmerken:

- a. gebouwd binnen het bouwvlak;
- b. de goot- en bouwhoogte bedragen maximaal de ter plaatse van de aanduiding 'maximale goot- en bouwhoogte' aangegeven goothoogte respectievelijk bouwhoogte;
- c. het bebouwingspercentage van het bouwvlak bedraagt 100%, met dien verstande dat bij een gebouw, waarbij gelet op omvang of functie ruimte nodig is voor parkeren of het stallen van motorvoertuigen, uitsluitend mag worden gebouwd indien uit de aanvraag om omgevingsvergunning blijkt dat, overeenkomstig de geldende CROW-parkeercijfers, op eigen terrein in voldoende parkeergelegenheid wordt voorzien;
- d. de afstand tot de zijdelingse perceelsgrens bedraagt minimaal 3 m;
- e. inhoud van de bedrijfswoning bedraagt maximaal 750 m<sup>3</sup>.

- **5.2.2**

Aan- en uitbouwen, bijgebouwen en overkappingen bij de bedrijfswoning voldoen aan de volgende kenmerken:

- a. gebouwd binnen het bouwvlak op het zij- en achtererf en minimaal 3 m achter (het verlengde van) de voorgevel van de bedrijfswoning, met dien verstande dat uitbouwen in de vorm van erkers aan de voorgevel van de bedrijfswoning mogen worden gebouwd, mits:
  1. de breedte van de erker maximaal 50% van de breedte van de voorgevel en de diepte maximaal 1,5 m mag bedragen dan wel de breedte van de erker maximaal  $\frac{2}{3}$  van de breedte van de voorgevel en de diepte maximaal 1 m mag bedragen;
  2. de goothoogte maximaal 3 m bedraagt;
- b. de gezamenlijke oppervlakte per bedrijfswoning bedraagt maximaal 100 m<sup>2</sup>;
- c. de goothoogte is:
  1. bij een inbandige bedrijfswoning maximaal 3 m;

2. bij een niet-inpandige bedrijfswoning maximaal 3 m, dan wel de hoogte van de eerste bouwlaag van de bedrijfswoning + 0,25 m;

d. de bouwhoogte is:

1. bij een inpandige bedrijfswoning maximaal 6 m;
2. bij een niet-inpandige bedrijfswoning maximaal de bouwhoogte van de bedrijfswoning - 2 m, waarbij geldt dat de bouwhoogte in ieder geval 3 m mag bedragen en maximaal 6 m.

o **5.2.3**

De zandbereidingstoren voldoet aan de volgende kenmerken:

- a. bouwhoogte maximaal 18,5 m;
- b. oppervlakte maximaal 200 m<sup>2</sup>.

o **5.2.4**

Luchtbruggen voldoen aan de volgende kenmerken:

- a. de goothoogte bedraagt maximaal de ter plaatse van de aanduiding 'maximale goothoogte' aangegeven goothoogte;
- b. de bouwhoogte bedraagt maximaal de ter plaatse van de aanduiding 'maximale bouwhoogte' aangegeven bouwhoogte;
- c. onderdoorgang ten minste 4,2 m hoog.

o **5.2.5**

Bouwhoogte van bouwwerken, geen gebouwen zijnde, maximaal:

- a. bedrijfsinstallaties en lichtmasten 8 m;
- b. erf- en terreinafscheidingen 2 m;
- c. overige bouwwerken, geen gebouwen zijnde 4 m.

• **5.3 Afwijken van de bouwregels**

o **5.3.1**

Bij omgevingsvergunning kan worden afgeweken van:

- a. het bepaalde in artikel 5.2.1 onder b voor het vergroten van de goot- en bouwhoogte van gebouwen tot maximaal 15 m, met dien verstande dat voor ondergeschikte onderdelen van een gebouw

zoals schoorstenen, masten, liftkokers, luchtbehandelingskasten of andere daarmee vergelijkbare onderdelen een bouwhoogte kan worden toegestaan van maximaal 20 m;

- b. het bepaalde in artikel 5.2.1 onder d voor het verkleinen van de afstand tot de zijdelingse bouwperceelsgrens tot 0 m;
- c. het bepaalde in artikel 5.2.3 onder a voor het toestaan van een bouwhoogte van maximaal 20 m.

o **5.3.2**

Een omgevingsvergunning als bedoeld in artikel 5.3.1 onder a kan slechts worden verleend, mits:

- a. de belangen van de eigenaren en/of gebruikers van betrokken en nabijgelegen gronden niet onevenredig worden geschaad;
- b. het straat- en bebouwingsbeeld niet onevenredig worden geschaad;
- c. toetsing toegestane hoogte ingevolge het Structuurschema Militaire Terreinen (SMT) heeft plaatsgevonden en de ontheffing past binnen het advies van de directie Dienst Vastgoed Defensie van het ministerie van Defensie.

o **5.3.3**

Een omgevingsvergunning als bedoeld in artikel 5.3.1 onder b kan slechts worden verleend, mits:

- a. de belangen van de eigenaren en/of gebruikers van betrokken en nabijgelegen gronden niet onevenredig worden geschaad;
- b. geen onevenredige aantasting plaatsvindt van de bouw- en gebruiksmogelijkheden van aangrenzende gronden;
- c. er wordt voldaan aan de eisen voor brandveiligheid.

• **5.4 Specifieke gebruiksregels**

Tot een gebruik in strijd met deze bestemming wordt in ieder geval begrepen een gebruik van gronden en bouwwerken ten behoeve van detailhandel, behoudens de in artikel 5.1.1c genoemde bestaande volumineuze detailhandel.

- **5.5 Afwijken van de gebruiksregels**

- **5.5.1**

Bij omgevingsvergunning kan worden afgeweken van:

- a. het bepaalde in artikel 5.1.1 onder a voor het toestaan van een bedrijf dat niet is vermeld in de bij deze regels behorende 'Staat van Bedrijfsactiviteiten' (bijlage), mits:
  - 1. het bedrijf voor wat betreft de aard en de omvang van de milieuhinder die het veroorzaakt gelijk kan worden gesteld met een bedrijf genoemd in de betreffende categorie;
  - 2. geen onevenredige aantasting plaatsvindt van de bouw- en gebruiksmogelijkheden van aangrenzende gronden;
- b. het bepaalde in artikel 5.1.1 en artikel 5.4 voor het toestaan van ondergeschikte detailhandel van ter plaatse vervaardigde goederen, materialen en producten;
- c. het bepaalde in artikel 5.1.1 artikel 5.4 voor het toestaan van volumineuze detailhandel in de vorm van auto's, boten en caravans.
- d. het bepaalde in artikel 5.1.1 en artikel 5.4 voor het toestaan van ondergeschikte detailhandel in brandgevaarlijke en explosieve goederen.

- **5.6 Wijzigingsbevoegdheid**

- **5.6.1**

Burgemeester en wethouders kunnen het plan wijzigen voor:

- a. het toestaan van een bedrijf dat is opgenomen in de naasthogere categorie van de Staat van Bedrijfsactiviteiten dan ter plaatse is toegestaan, dan wel een bedrijf dat voor wat betreft de aard en de omvang van de milieuhinder die het veroorzaakt gelijk gesteld kan worden met een bedrijf van die naasthogere categorie, met inachtneming van de volgende voorwaarden:
  - 1. geen onevenredige aantasting plaatsvindt van de verkeersveiligheid;
  - 2. geen onevenredige aantasting plaatsvindt van de bouw- en gebruiksmogelijkheden van nabijgelegen gronden.

### Bijlage 1: Staat van Bedrijfsactiviteiten (categorie 1 t/m 4.1)

SBI-code	SBI-code 2008	Nr.	Omschrijving	Cat.
<b>05</b>	<b>03</b>	-	<b>Visserij- en visteeltbedrijven</b>	
0501.1	0311		Zeevisserijbedrijven	3.2
0501.2	0312		Binnenvisserijbedrijven	3.1
0502	032	0	Vis- en schaaldierkwekerijen:	
0502	032	1	– oester-, mossel- en schelpenteeltbedrijven	3.2
0502	032	2	– visteeltbedrijven	3.1
<b>15</b>	<b>10, 11</b>	-	<b>Vervaardiging van voedingsmiddelen en dranken</b>	
151	101, 102	0	Slachterijen en overige vleesverwerking:	
151	101, 102	1	– slachterijen en pluimveeslachterijen	3.2
151	101	4	– vleeswaren- en vleesconservenfabrieken: p.o. > 1000 m <sup>2</sup>	3.2
151	101	5	– vleeswaren- en vleesconservenfabrieken: p.o. <= 1000 m <sup>2</sup>	3.1
151	101	6	– vleeswaren- en vleesconservenfabrieken: p.o. <= 200 m <sup>2</sup>	3.1
151	101, 102	7	– loonslachterijen	3.1
151	108	8	– vervaardiging van snacks en vervaardiging van kant-en-klaar-maaltijden met p.o. < 2.000 m <sup>2</sup>	3.1
152	102	0	Visverwerkingsbedrijven:	
152	102	2	– conserveren	4.1
152	102	5	– verwerken anderszins: p.o. <= 1000 m <sup>2</sup>	3.2
152	102	6	– verwerken anderszins: p.o. <= 300 m <sup>2</sup>	3.1
1531	1031	0	Aardappelproducten fabrieken:	
1531	1031	2	– vervaardiging van snacks met p.o. < 2.000 m <sup>2</sup>	3.1
1532, 1533	1032, 1039	0	Groente- en fruitconservenfabrieken:	
1532, 1533	1032, 1039	1	– jam	3.2
1532, 1533	1032, 1039	2	– groente algemeen	3.2
1532, 1533	1032, 1039	3	– met koolsoorten	3.2
1541	104101	0	Vervaardiging van ruwe plantaardige en dierlijke oliën en vetten:	
1541	104101	1	– p.c. < 250.000 t/j	4.1
1542	104102	0	Raffinage van plantaardige en dierlijke oliën en vetten:	
1542	104102	1	– p.c. < 250.000 t/j	4.1
1543	1042	0	Margarinefabrieken:	
1543	1042	1	– p.c. < 250.000 t/j	4.1
1551	1051	0	Zuivelproducten fabrieken:	
1551	1051	3	– melkproducten fabrieken v.c. < 55.000 t/j	3.2
1552	1052	1	Consumptie-ijsfabrieken: p.o. > 200 m <sup>2</sup> :	3.2
1552	1052	2	– Consumptie-ijsfabrieken: p.o. <= 200 m <sup>2</sup>	2
1561	1061	0	Meelfabrieken:	
1561	1061	2	– p.c. < 500 t/u	4.1
1561	1061		Grutterswarenfabrieken	4.1
1562	1062	0	Zetmeelfabrieken:	
1562	1062	1	– p.c. < 10 t/u	4.1
1571	1091	0	Veevoerfabrieken:	
1571	1091	5	– mengvoeder, p.c. < 100 t/u	4.1

1572	1092		Vervaardiging van voer voor huisdieren	4.1
1581	1071	0	Broodfabrieken, brood- en banketbakkerijen:	
1581	1071	1	– v.c. < 7500 kg meel/week, bij gebruik van charge-ovens	2
1581	1071	2	– v.c. >= 7500 kg meel/week	3.2
1582	1072		Banket, biscuit- en koekfabrieken	3.2
1584	10821	0	Verwerking cacaobonen en vervaardiging chocolade- en suikerwerk:	
1584	10821	2	– cacao- en chocoladefabrieken vervaardigen van chocoladewerken met p.o. < 2.000 m <sup>2</sup>	3.2
1584	10821	3	– cacao- en chocoladefabrieken vervaardigen van chocoladewerken met p.o. <= 200 m <sup>2</sup>	2
1584	10821	5	– suikerwerkfabrieken zonder suiker branden: p.o. > 200 m <sup>2</sup>	3.2
1584	10821	6	– suikerwerkfabrieken zonder suiker branden: p.o. <= 200 m <sup>2</sup>	2
1585	1073		Deegwarenfabrieken	3.1
1586	1083	0	Koffiebranderijen en theepakkerijen:	
1586	1083	2	– theepakkerijen	3.2
1587	108401		Vervaardiging van azijn, specerijen en kruiden	4.1
1589	1089		Vervaardiging van overige voedingsmiddelen	4.1
1589.1	1089		Bakkerijgrondstoffenfabrieken	4.1
1589.2	1089	0	Soep- en soeparomafabrieken:	
1589.2	1089	1	– zonder poederdrogen	3.2
1589.2	1089		Bakmeel- en puddingpoederfabrieken	4.1
1592	110102	0	Vervaardiging van ethylalcohol door gisting:	
1592	110102	1	– p.c. < 5.000 t/j	4.1
1593 t/m 1595	1102 t/m 1104		Vervaardiging van wijn, cider e.d.	2
1598	1107		Mineraalwater- en frisdrankfabrieken	3.2
<b>16</b>	<b>12</b>	<b>-</b>	<b>Verwerking van tabak</b>	
160	120		Tabakverwerkende industrie	4.1
<b>17</b>	<b>13</b>	<b>-</b>	<b>Vervaardiging van textiel</b>	
171	131		Bewerken en spinnen van textielvezels	3.2
172	132	0	Weven van textiel:	
172	132	1	– aantal weefgetouwen < 50	3.2
173	133		Textielveredelingsbedrijven	3.1
174, 175	139		Vervaardiging van textielwaren	3.1
1751	1393		Tapijt-, kokos- en vloermattenfabrieken	4.1
176, 177	139, 143		Vervaardiging van gebreide en gehaakte stoffen en artikelen	3.1
<b>18</b>	<b>14</b>	<b>-</b>	<b>Vervaardiging van kleding; bereiden en verven van bont</b>	
181	141		Vervaardiging kleding van leer	3.1
182	141		Vervaardiging van kleding en -toebehoren (excl. van leer)	2
183	142, 151		Bereiden en verven van bont; vervaardiging van artikelen van bont	3.1
<b>19</b>	<b>15</b>	<b>-</b>	<b>Vervaardiging van leer en lederwaren (excl. kleding)</b>	
192	151		Lederwarenfabrieken (excl. kleding en schoeisel)	3.1
193	152		Schoenenfabrieken	3.1



<b>20</b>	<b>16</b>	-	<b>Houtindustrie en vervaardiging artikelen van hout, riet, kurk e.d.</b>	
2010.1	16101		Houtzagerijen	3.2
2010.2	16102	0	Houtconserveringsbedrijven:	
2010.2	16102	1	– met creosootolie	4.1
2010.2	16102	2	– met zoutoplossingen	3.1
202	1621		Fineer- en plaatmaterialenfabrieken	3.2
203, 204, 205	162	0	Timmerwerkfabrieken, vervaardiging overige artikelen van hout	3.2
203, 204, 205	162	1	Timmerwerkfabrieken, vervaardiging overige artikelen van hout, p.o. < 200 m <sup>2</sup>	3.1
205	162902		Kurkwaren-, riet- en vlechtwerkfabrieken	2
<b>21</b>	<b>17</b>	-	<b>Vervaardiging van papier, karton en papier- en kartonwaren</b>	
2111	1711		Vervaardiging van pulp	4.1
2112	1712	0	Papier- en kartonfabrieken:	
2112	1712	1	– p.c. < 3 t/u	3.1
2112	1712	2	– p.c. 3 - 15 t/u	4.1
212	172		Papier- en kartonwarenfabrieken	3.2
2121.2	17212	0	Golfkartonfabrieken:	
2121.2	17212	1	– p.c. < 3 t/u	3.2
2121.2	17212	2	– p.c. >= 3 t/u	4.1
<b>22</b>	<b>58</b>	-	<b>Uitgeverijen, drukkerijen en reproductie van opgenomen media</b>	
221	581		Uitgeverijen (kantoren)	1
2221	1811		Drukkerijen van dagbladen	3.2
2222	1812		Drukkerijen (vlak- en rotatie-diepdrukkerijen)	3.2
2222.6	18129		Kleine drukkerijen en kopieerinrichtingen	2
2223	1814	A	Grafische afwerking	1
2223	1814	B	Binderijen	2
2224	1813		Grafische reproductie en zetten	2
2225	1814		Overige grafische activiteiten	2
223	182		Reproductiebedrijven opgenomen media	1
<b>23</b>	<b>19</b>	-	<b>Aardolie-/steenkoloverwerk. Ind.; bewerking splijt-/kweekstoffen</b>	
2320.2	19202	A	Smeeroliën- en vettenfabrieken	3.2
<b>24</b>	<b>20</b>	-	<b>Vervaardiging van chemische producten</b>	
2412	2012		Kleur- en verfstoffenfabrieken	4.1
2414.1	20141	B0	Methanolfabrieken:	
2414.1	20141	B1	– p.c. < 100.000 t/j	4.1
2442	2120	0	Farmaceutische productenfabrieken:	
2442	2120	1	– formulering en afvullen geneesmiddelen	3.1
2442	2120	2	– verbandmiddelenfabrieken	2
2462	2052	0	Lijm- en plakmiddelenfabrieken:	

2462	2052	1	– zonder dierlijke grondstoffen	3.2
2464	205902		Fotochemische productenfabrieken	3.2
2466	205903	A	Chemische kantoorbenodigdhedenfabrieken	3.1
2466	205903	B	Overige chemische productenfabrieken n.e.g.	4.1
<b>25</b>	<b>22</b>	-	<b>Vervaardiging van producten van rubber en kunststof</b>	
2512	221102	0	Loopvlakvernieuwingsbedrijven:	
2512	221102	1	– vloeropp. < 100 m <sup>2</sup>	3.1
2512	221102	2	– vloeropp. >= 100 m <sup>2</sup>	4.1
2513	2219		Rubber-artikelenfabrieken	3.2
252	222	0	Kunststofverwerkende bedrijven:	
252	222	1	– zonder fenolharsen	4.1
252	222	3	– productie van verpakkingsmateriaal en assemblage van kunststofbouwmaterialen	3.1
<b>26</b>	<b>23</b>	-	<b>Vervaardiging van glas, aardewerk, cement-, kalk- en gips-producten</b>	
261	231	0	Glasfabrieken:	
261	231	1	– glas en glasproducten, p.c. < 5.000 t/j	3.2
2615	231		Glasbewerkingsbedrijven	3.1
262, 263	232, 234	0	Aardewerkfabrieken:	
262, 263	232, 234	1	– vermogen elektrische ovens totaal < 40 kW	2
262, 263	232, 234	2	– vermogen elektrische ovens totaal >= 40 kW	3.2
264	233	A	Baksteen en baksteenelementenfabrieken	4.1
264	233	B	Dakpannenfabrieken	4.1
2652	235201	0	Kalkfabrieken:	
2652	235201	1	– p.c. < 100.000 t/j	4.1
2653	235202	0	Gipsfabrieken:	
2653	235202	1	– p.c. < 100.000 t/j	4.1
2661.1	23611	0	Betonwarenfabrieken:	
2661.1	23611	1	– zonder persen, triltafels en bekistingtrille	4.1
2661.2	23612	0	Kalkzandsteenfabrieken:	
2661.2	23612	1	– p.c. < 100.000 t/j	3.2
2662	2362		Mineraalgebonden bouwplatenfabrieken	3.2
2663, 2664	2363, 2364	0	Betonmortelcentrales:	
2663, 2664	2363, 2364	1	– p.c. < 100 t/u	3.2
2665, 2666	2365, 2369	0	Vervaardiging van producten van beton, (vezel)cement en gips:	
2665, 2666	2365, 2369	1	– p.c. < 100 t/d	3.2
267	237	0	Natuursteenbewerkingsbedrijven:	
267	237	1	– zonder breken, zeven en drogen: p.o. > 2.000 m <sup>2</sup>	3.2
267	237	2	– zonder breken, zeven en drogen: p.o. <= 2.000 m <sup>2</sup>	3.1
2681	2391		Slijp- en polijstmiddelen fabrieken	3.1
2682	2399	B0	Isolatiematerialenfabrieken (excl. glaswol):	
2682	2399	B2	– overige isolatiematerialen	4.1
2682	2399	C	Minerale productenfabrieken n.e.g.	3.2
2682	2399	D0	Asfaltcentrales: p.c.< 100 ton/uur	4.1
<b>28</b>	<b>25, 31</b>	-	<b>Vervaard. en reparatie van producten van metaal (excl. mach./transportmidd.)</b>	

281	251, 331	0	Constructiewerkplaatsen:	
281	251, 331	1	– gesloten gebouw	3.2
281	251, 331	1a	– gesloten gebouw, p.o. < 200 m <sup>2</sup>	3.1
281	251, 331	2	– in open lucht, p.o. < 2.000 m <sup>2</sup>	4.1
2822, 2830	2521, 2530, 3311		Vervaardiging van verwarmingsketels, radiatoren en stoomketels	4.1
284	255, 331	A	Stamp-, pers-, dieptrek- en forceerbedrijven	4.1
284	255, 331	B	Smederijen, lasinrichtingen, bankwerkerijen e.d.	3.2
284	255, 331	B1	Smederijen, lasinrichtingen, bankwerkerijen e.d., p.o. < 200 m <sup>2</sup>	3.1
2851	2561, 3311	0	Metaaloppervlaktebehandelingsbedrijven:	
2851	2561, 3311	1	– algemeen	3.2
2851	2561, 3311	10	– stralen	4.1
2851	2561, 3311	11	– metaalharderen	3.2
2851	2561, 3311	12	– lakspuiten en moffelen	3.2
2851	2561, 3311	2	– scoperen (opsputten van zink)	3.2
2851	2561, 3311	3	– thermisch verzinken	3.2
2851	2561, 3311	4	– thermisch vertinnen	3.2
2851	2561, 3311	5	– mechanische oppervlaktebehandeling (slijpen, polijsten)	3.2
2851	2561, 3311	6	– anodiseren, eloxeren	3.2
2851	2561, 3311	7	– chemische oppervlaktebehandeling	3.2
2851	2561, 3311	8	– emailleren	3.2
2851	2561, 3311	9	– galvaniseren (vernikkelen, verchromen, verzinken, verkoperen ed)	3.2
2852	2562, 3311	1	Overige metaalbewerkende industrie	3.2
2852	2562, 3311	2	Overige metaalbewerkende industrie, in pandig, p.o. < 200 m <sup>2</sup>	3.1
287	259, 331	A0	Grofsmederijen, anker- en kettingfabrieken:	
287	259, 331	A1	– p.o. < 2.000 m <sup>2</sup>	4.1
287	259, 331	B	Overige metaalwarenfabrieken n.e.g.	3.2
287	259, 331	B	Overige metaalwarenfabrieken n.e.g.; in pandig, p.o. < 200 m <sup>2</sup>	3.1
<b>29</b>	<b>27, 28, 33</b>	-	<b>Vervaardiging van machines en apparaten</b>	
29	27, 28, 33	0	Machine- en apparatenfabrieken incl. reparatie:	
29	27, 28, 33	1	– p.o. < 2.000 m <sup>2</sup>	3.2
29	27, 28, 33	2	– p.o. >= 2.000 m <sup>2</sup>	4.1
<b>30</b>	<b>26, 28, 33</b>	-	<b>Vervaardiging van kantoormachines en computers</b>	
30	26, 28, 33	A	Kantoormachines- en computerfabrieken incl. reparatie	2
<b>31</b>	<b>26, 27, 33</b>	-	<b>Vervaardiging van over. elektr. machines, apparaten en benodigd.</b>	
311	271, 331		Elektromotoren- en generatorenfabrieken incl. reparatie	4.1
312	271, 273		Schakel- en installatiemateriaalfabrieken	4.1
313	273		Elektrische draad- en kabelfabrieken	4.1
314	272		Accumulatoren- en batterijenfabrieken	3.2
316	293		Elektrotechnische industrie n.e.g.	2
<b>32</b>	<b>26, 33</b>	-	<b>Vervaardiging van audio-, video-, telecom-apparaten en benodigd.</b>	
321 t/m 323	261, 263, 264,		Vervaardiging van audio-, video- en telecom-apparatuur e.d.	3.1

	331		incl. reparatie	
3210	2612		Fabrieken voor gedrukte bedrading	3.1
<b>33</b>	<b>26, 32, 33</b>	-	<b>Vervaardiging van medische en optische apparaten en instrumenten</b>	
33	26, 32, 33	A	Fabrieken voor medische en optische apparaten en instrumenten e.d. incl. reparatie	2
<b>34</b>	<b>29</b>		<b>Vervaardiging van auto's, aanhangwagens en opleggers</b>	
341	291	0	Autofabrieken en assemblagebedrijven:	
341	291	1	- p.o. < 10.000 m <sup>2</sup>	4.1
3420.1	29201		Carrosseriefabrieken	4.1
3420.2	29202		Aanhangwagen- en opleggerfabrieken	4.1
343	293		Auto-onderdelenfabrieken	3.2
<b>35</b>	<b>30</b>	-	<b>Vervaardiging van transportmiddelen (excl. auto's, aanhangwagens)</b>	
351	301, 3315	0	Scheepsbouw- en reparatiebedrijven:	
351	301, 3315	1	- houten schepen	3.1
351	301, 3315	2	- kunststof schepen	3.2
351	301, 3315	3	- metalen schepen < 25 m	4.1
352	302, 317	0	Wagonbouw- en spoorwegwerkplaatsen:	
352	302, 317	1	- algemeen	3.2
353	303, 3316	0	Vliegtuigbouw en -reparatiebedrijven:	
353	303, 3316	1	- zonder proefdraaien motoren	4.1
354	309		Rijwiel- en motorrijwiefabrieken	3.2
355	3099		Transportmiddelenindustrie n.e.g.	3.2
<b>36</b>	<b>31</b>	-	<b>Vervaardiging van meubels en overige goederen n.e.g.</b>	
361	310	1	Meubelfabrieken	3.2
361	9524	2	Meubelstofeerderijen b.o. < 200 m <sup>2</sup>	1
362	321		Fabricage van munten, sieraden e.d.	2
363	322		Muziekinstrumentenfabrieken	2
364	323		Sportartikelenfabrieken	3.1
365	324		Speelgoedartikelenfabrieken	3.1
3663.1	32991		Sociale werkvoorziening	2
3663.2	32999		Vervaardiging van overige goederen n.e.g.	3.1
<b>40</b>	<b>35</b>	-	<b>Productie en distrib. Van stroom, aardgas, stoom en warm water</b>	
40	35	B0	- Bio-energieinstallaties elektrisch vermogen < 50 MWe:	
40	35	B1	- covergisting, verbranding en vergassing van mest, slib, GFT en reststromen voedingsindustrie	3.2
40	35	B2	- vergisting, verbranding en vergassing van overige biomassa	3.2
40	35	C0	Elektriciteitsdistributiebedrijven, met transformatorvermogen:	
40	35	C1	- < 10 MVA	2
40	35	C2	- 10 - 100 MVA	3.1
40	35	C3	- 100 - 200 MVA	3.2
40	35	D0	Gasdistributiebedrijven:	

40	35	D3	– gas: reduceer-, compressor-, meet- en regelinst. Cat. A	1
40	35	D4	– gasdrukregel- en meetruimten (kasten en gebouwen), cat. B en C	2
40	35	D5	– gasontvang- en -verdeelstations, cat. D	3.1
40	35	E0	Warmtevoorzieningsinstallaties, gasgestookt:	
40	35	E1	– stadsverwarming	3.2
40	35	E2	– blokverwarming	2
40	35	F0	Windmolens:	
40	35	F1	– wiekdiameter 20 m	3.2
40	35	F2	– wiekdiameter 30 m	4.1
<b>41</b>	<b>36</b>	-	<b>Winning en distributie van water</b>	
41	36	A0	Waterwinning-/ bereiding- bedrijven:	
41	36	A2	– bereiding met chloorbleekloog e.d. en/of straling	3.1
41	36	B0	Waterdistributiebedrijven met pompvermogen:	
41	36	B1	– < 1 MW	2
41	36	B2	– 1 - 15 MW	3.2
<b>45</b>	<b>41, 42, 43</b>	-	<b>Bouwnijverheid</b>	
45	41, 42, 43	0	Bouwbedrijven algemeen: b.o. > 2.000 m <sup>2</sup>	3.2
45	41, 42, 43	1	– Bouwbedrijven algemeen: b.o. <= 2.000 m <sup>2</sup>	3.1
45	41, 42, 43	2	Aannemersbedrijven met werkplaats: b.o. > 1000 m <sup>2</sup>	3.1
45	41, 42, 43	3	– Aannemersbedrijven met werkplaats: b.o. < 1000 m <sup>2</sup>	2
<b>50</b>	<b>45, 47</b>	-	<b>Handel/repairatie van auto's, motorfietsen; benzineservice-stations</b>	
501, 502, 504	451, 452, 454		Handel in auto's en motorfietsen, reparatie- en servicebedrijven	2
501	451		Handel in vrachtauto's (incl. import en reparatie)	3.2
5020.4	45204	A	Autoplaatwerkerijen	3.2
5020.4	45204	B	Autobekleiderijen	1
5020.4	45204	C	Autospuitinrichtingen	3.1
5020.5	45205		Autowasserijen	2
503, 504	453		Handel in auto- en motorfietsonderdelen en -accessoires	2
505	473	0	Benzineservicestations:	
505	473	1	– met LPG > 1000 m <sup>3</sup> /jr	4.1
505	473	2	– met LPG < 1000 m <sup>3</sup> /jr	3.1
505	473	3	– zonder LPG	2
<b>51</b>	<b>46</b>	-	<b>Groothandel en handelsbemiddeling</b>	
511	461		Handelsbemiddeling (kantoren)	1
5121	4621	0	Grth in akkerbouwproducten en veevoeders	3.1
5122	4622		Grth in bloemen en planten	2
5123	4623		Grth in levende dieren	3.2
5124	4624		Grth in huiden, vellen en leder	3.1
5125, 5131	46217, 4631		Grth in ruwe tabak, groenten, fruit en consumptie-aardappelen	3.1
5132, 5133	4632, 4633		Grth in vlees, vleeswaren, zuivelproducten, eieren, spijsoliën	3.1
5134	4634		Grth in dranken	2
5135	4635		Grth in tabaksproducten	2

5136	4636		Grth in suiker, chocolade en suikerwerk	2
5137	4637		Grth in koffie, thee, cacao en specerijen	2
5138, 5139	4638, 4639		Grth in overige voedings- en genotmiddelen	2
514	464, 46733		Grth in overige consumentenartikelen	2
5148.7	46499	0	Grth in vuurwerk en munitie:	
5148.7	46499	1	– consumentenvuurwerk, verpakt, opslag < 10 ton	2
5148.7	46499	2	– consumentenvuurwerk, verpakt, opslag 10 tot 50 ton	3.1
5148.7	46499	5	– munitie	2
5151.1	46711	0	Grth in vaste brandstoffen:	
5151.1	46711	1	– klein, lokaal verzorgingsgebied	3.1
5151.2	46712	0	Grth in vloeibare en gasvormige brandstoffen:	
5151.2	46712	1	– vloeistoffen, o.c. < 100.000 m <sup>3</sup>	4.1
5151.3	46713		Grth minerale olieproducten (excl. brandstoffen)	3.2
5152.2 /3	46722, 46723		Grth in metalen en -halfabricaten	3.2
5153	4673	0	Grth in hout en bouwmaterialen:	
5153	4673	1	– algemeen: b.o. > 2000 m <sup>2</sup>	3.1
5153	4673	2	– algemeen: b.o. <= 2000 m <sup>2</sup>	2
5153.4	46735	4	Zand en grind:	
5153.4	46735	5	– algemeen: b.o. > 200 m <sup>2</sup>	3.2
5153.4	46735	6	– algemeen: b.o. <= 200 m <sup>2</sup>	2
5154	4674	0	Grth in ijzer- en metaalwaren en verwarmingsapparatuur:	
5154	4674	1	– algemeen: b.o. > 2.000 m <sup>2</sup>	3.1
5154	4674	2	– algemeen: b.o. <= 2.000 m <sup>2</sup>	2
5155.1	46751		Grth in chemische producten	3.2
5155.2	46752		Grth in kunstmeststoffen	2
5156	4676		Grth in overige intermediaire goederen	2
5157	4677	0	Autosloperijen: b.o. > 1000 m <sup>2</sup>	3.2
5157	4677	1	– Autosloperijen: b.o. <= 1000 m <sup>2</sup>	3.1
5157.2/3	4677	0	Overige groothandel in afval en schroot: b.o. > 1000 m <sup>2</sup>	3.2
5157.2/3	4677	1	– Overige groothandel in afval en schroot: b.o. <= 1000 m <sup>2</sup>	3.1
518	466	0	Grth in machines en apparaten:	
518	466	1	– machines voor de bouwnijverheid	3.2
518	466	2	– overige	3.1
519	466, 469		Overige grth (bedrijfsmeubels, emballage, vakbenodigdheden e.d.)	2
<b>52</b>	<b>47</b>	-	<b>Detailhandel en reparatie t.b.v. particulieren</b>	
5246/9	4752		Bouwmarkten, tuincentra, hypermarkten	2
<b>55</b>	<b>55</b>	-	<b>Logies-, maaltijden- en drankenverstrekking</b>	
5552	562		Cateringbedrijven	2
<b>60</b>	<b>49</b>	-	<b>Vervoer over land</b>	
6021.1	493		Bus-, tram- en metrostations en -remises	3.2
6022	493		Taxibedrijven	2
6023	493		Touringcarbedrijven	3.2
6024	494	0	Goederenwegvervoerbedrijven (zonder schoonmaken tanks): b.o. > 1000 m <sup>2</sup>	3.2

6024	494	1	- Goederenwegvervoerbedrijven (zonder schoonmaken tanks) b.o. <= 1000 m <sup>2</sup>	3.1
603	495		Pomp- en compressorstations van pijpleidingen	2
<b>61, 62</b>	<b>50, 51</b>	-	<b>Vervoer over water / door de lucht</b>	
61, 62	50, 51	A	Vervoersbedrijven (uitsluitend kantoren)	1
<b>63</b>	<b>52</b>	-	<b>Dienstverlening t.b.v. het vervoer</b>	
6311.2	52242	0	Laad-, los- en overslagbedrijven t.b.v. binnenvaart:	
6311.2	52242	2	- stukgoederen	3.2
6312	52102, 52109	A	Distributiecentra, pak- en koelhuizen	3.1
6312	52109	B	Opslaggebouwen (verhuur opslagruimte)	2
6321	5221	1	Autoparkeerterreinen, parkeergarages	2
6321	5221	2	Stalling van vrachtwagens (met koelinstallaties)	3.2
6322, 6323	5222		Overige dienstverlening t.b.v. vervoer (kantoren)	1
634	5229		Expeditiebedrijven, cargadoors (kantoren)	1
<b>64</b>	<b>53</b>	-	<b>Post en telecommunicatie</b>	
641	531, 532		Post- en koeriersdiensten	2
642	61	A	Telecommunicatiebedrijven	1
<b>71</b>	<b>77</b>	-	<b>Verhuur van transportmiddelen, machines, andere roerende goederen</b>	
711	7711		Personenautoverhuurbedrijven	2
712	7712, 7739		Verhuurbedrijven voor transportmiddelen (excl. personenauto's)	3.1
713	773		Verhuurbedrijven voor machines en werktuigen	3.1
714	772		Verhuurbedrijven voor roerende goederen n.e.g.	2
<b>72</b>	<b>62</b>	-	<b>Computerservice- en informatietechnologie</b>	
72	62	A	Computerservice- en informatietechnologie-bureau's e.d.	1
72	58, 63	B	Datacentra	2
<b>73</b>	<b>72</b>	-	<b>Speur- en ontwikkelingswerk</b>	
731	721		Natuurwetenschappelijk speur- en ontwikkelingswerk	2
732	722		Maatschappij- en geesteswetenschappelijk onderzoek	1
<b>74</b>	<b>63, 69tm71, 73, 74, 77, 78, 80tm82</b>	-	<b>Overige zakelijke dienstverlening</b>	
74	63, 69tm71, 73, 74, 77, 78, 80tm82	A	Overige zakelijke dienstverlening: kantoren	1
747	812		Reinigingsbedrijven voor gebouwen	3.1
7481.3	74203		Foto- en filmontwikkelcentrales	2
7484.3	82991		Veilingen voor landbouw- en visserijproducten	4.1
7484.4	82992		Veilingen voor huisraad, kunst e.d.	1
<b>75</b>	<b>84</b>	-	<b>Openbaar bestuur, overheidsdiensten, sociale verzekering</b>	

			<b>gen</b>	
75	84	A	Openbaar bestuur (kantoren e.d.)	1
7522	8422		Defensie-inrichtingen	4.1
7525	8425		Brandweerkazernes	3.1
<b>90</b>	<b>37, 38, 39</b>	-	<b>Milieudienstverlening</b>	
9001	3700	A0	RWZI's en gierverwerkingsinricht., met afdekking voorbezink-tanks:	
9001	3700	A1	- < 100.000 i.e.	4.1
9001	3700	B	Rioolgemalen	2
9002.1	381	A	Vuilophaal-, straatreinigingsbedrijven e.d.	3.1
9002.1	381	B	Gemeentewerven (afval-inzameldepots)	3.1
9002.2	382	A0	Afvalverwerkingsbedrijven:	
9002.2	382	A2	- kabelbranderijen	3.2
9002.2	382	A4	- pathogeen afvalverbranding (voor ziekenhuizen)	3.1
9002.2	382	A5	- oplosmiddeltherugwinning	3.2
9002.2	382	A7	- verwerking fotochemisch en galvano-afval	2
9002.2	382	C0	Composteerbedrijven:	
9002.2	382	C3	- belucht v.c. < 20.000 ton/jr	3.2
9002.2	382	C4	- belucht v.c. > 20.000 ton/jr	4.1
9002.2	382	C5	- GFT in gesloten gebouw	4.1
<b>92</b>	<b>59</b>	-	<b>Cultuur, sport en recreatie</b>	
921, 922	591, 592, 601, 602		Studio's (film, TV, radio, geluid)	2
<b>93</b>	<b>96</b>	-	<b>Overige dienstverlening</b>	
9301.1	96011	A	Wasserijen en strijkinrichtingen	3.1
9301.1	96011	B	Tapjtreinigingsbedrijven	3.1
9301.2	96012		Chemische wasserijen en ververijen	2
9301.3	96013	A	Wasverzendinrichtingen	2
9301.3	96013	B	Wasserettes, wassalons	1
9302	9602		Kappersbedrijven en schoonheidsinstituten	1
9303	9603	0	Begrafenisondernemingen:	
9303	9603	1	- uitvaartcentra	1
9303	96031	2	- begraafplaatsen	1
9303	96032	3	- crematoria	3.2
9305	9609	A	Dierenasiels en -pensions	3.2





Interesse  
in dit pand?

---

**KockvanBenthem**  
◀Business▶

Bisschopstraat 18 info@kvbm.nl  
7571 CZ Oldenzaal www.kvbm.nl  
0541-522022

  
vastgoedcert

  
NVM  
Business

funda in business