

# Is dit uw nieuwe kantoor?



**Schoterlandseweg 45**

8451 KA  
Oudeschoot

## Bezichtigen?

Heerenveen (0513) 644 355  
Leeuwarden (058) 20 40 000

**RBMT**

bedrijfsmakelaars & taxateurs

# Schoterlandseweg 45 Oudeschoot

Huurprijs € 750 per maand

## LANDHUIS VEENWIJK; EEN PAREL IN ZUID FRYSLÂN

Een inspirerende locatie om rustig en comfortabel te werken. Een luxe landhuis waar je je thuis voelt. Waar jij samen met medebewoners of relaties nieuwe ideeën creëert. Een trotse plek om jouw hoofdkantoor te vestigen. Jouw landhuis, jouw werkplek direct bij de bossen van Oranjewoud en vlak bij het kruispunt van de rijkswegen A7 en A32.

Nodig je relaties uit voor een kop koffie in de keuken, houd je zakelijke besprekingen in de schitterende vergaderruimte en strek daarna de benen in de prachtig aangelegde tuin van jouw eigen landhuis. Een aangeklede borrel of een uitgebreid buffet behoort allemaal tot de mogelijkheden op Landhuis Veenwijk. Een volledig uitgeruste keuken staat tot je beschikking.

## DAAROM KIES JE VOOR LANDHUIS VEENWIJK

Delen maakt je sterker. Wissel van gedachten met je medebewoners en kom op nieuwe ideeën. Deel het gebruik van het secretariaat en van de gezamenlijke ruimtes om kosten te besparen. Deel jouw netwerk met dat van je medebewoner en versterk elkaar. Door samen te delen ontdek je nieuwe kansen. Landhuis Veenwijk is een plek waar je als individu door de kracht van het collectief een prachtige representatieve plek krijgt om te verblijven en te werken.

Het landhuis is voorzien van compleet nieuwe installaties (gas, water, elektra, luchtbehandeling en deels airconditioning), nieuw sanitair, lunchroom-bar, boardroom, kantoren, directiekamers en vergaderruimtes.

#### TOP LOCATIE

- Monumentaal landgoed
- Perfecte bereikbaarheid
- Gelegen aan de A32
- 3 km van hartje Heerenveen
- Ruime parkeergelegenheid

#### UNIEK CONCEPT

- Exclusiviteit door collectiviteit
- Ruim sociaal hart
- Unieke look & feel
- Flexibel
- Partnerships & Benefits

#### FULL SERVICE

- Ingerichte shared ruimtes
- Snel draadloos internet (WIFI)
- Volledige ontzorging
- Koffie & Lunch
- Airco & Lift
- 24 uur per dag beschikbaar

#### HUUR EEN SUITE VANAF € 750,- ALL-IN PER MAAND

Landhuis Veenwijk is de plek waar jij je als ondernemer snel thuis voelt. De uitstraling en inrichting van dit unieke landgoed stralen ook af op jouw onderneming. Jij, je medewerkers en je gasten zullen telkens weer onder de indruk zijn van de prettige sfeer die deze unieke locatie met zich meebrengt.

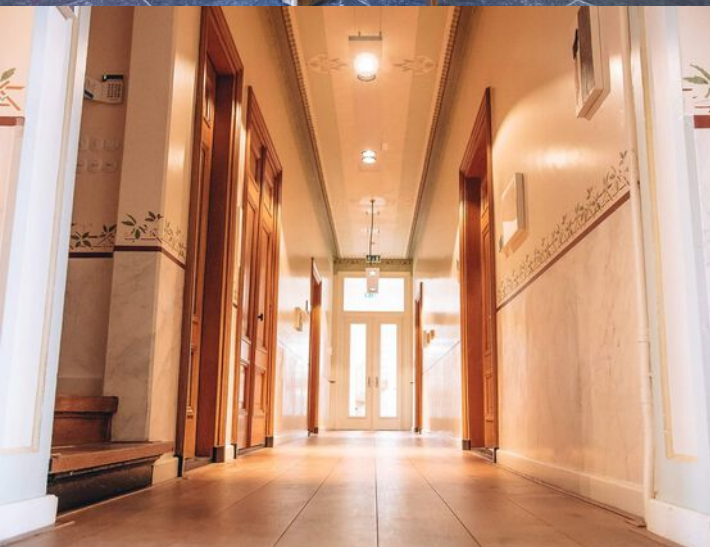
#### BESCHIKBAAR

- eerste verdieping - Unit 1.7 - 14 m<sup>2</sup> - € 550,- per maand all-in
- eerste verdieping - Unit 1.14 - 20 m<sup>2</sup> - € 750,- per maand all-in

Landhuis Veenwijk is 24/7 tot je beschikking. Je eigen werkplek is volledig gestoffeerd. Zet je meubels er in en je kunt aan de slag. De shared ruimtes zijn de ideale plek voor lunch, bespreking en/of het ontvangen van je gasten. In de volledig ingerichte meetingruimte is een vergadering en/of presentatie snel geregeld.







# Kenmerken

## Algemeen

Hoofdfunctie	Kantoorruimte
Oppervlakte	55 m <sup>2</sup>
In units vanaf	20 m <sup>2</sup>
Voorzieningen	inbouwarmaturen, liften, te openen ramen
Luchtbehandeling	airco, mechanische ventilatie

## Gebouw

Bouwjaar	-1906
Onderhoud binnen	goed
Onderhoud buiten	goed
Aantal verdiepingen	2

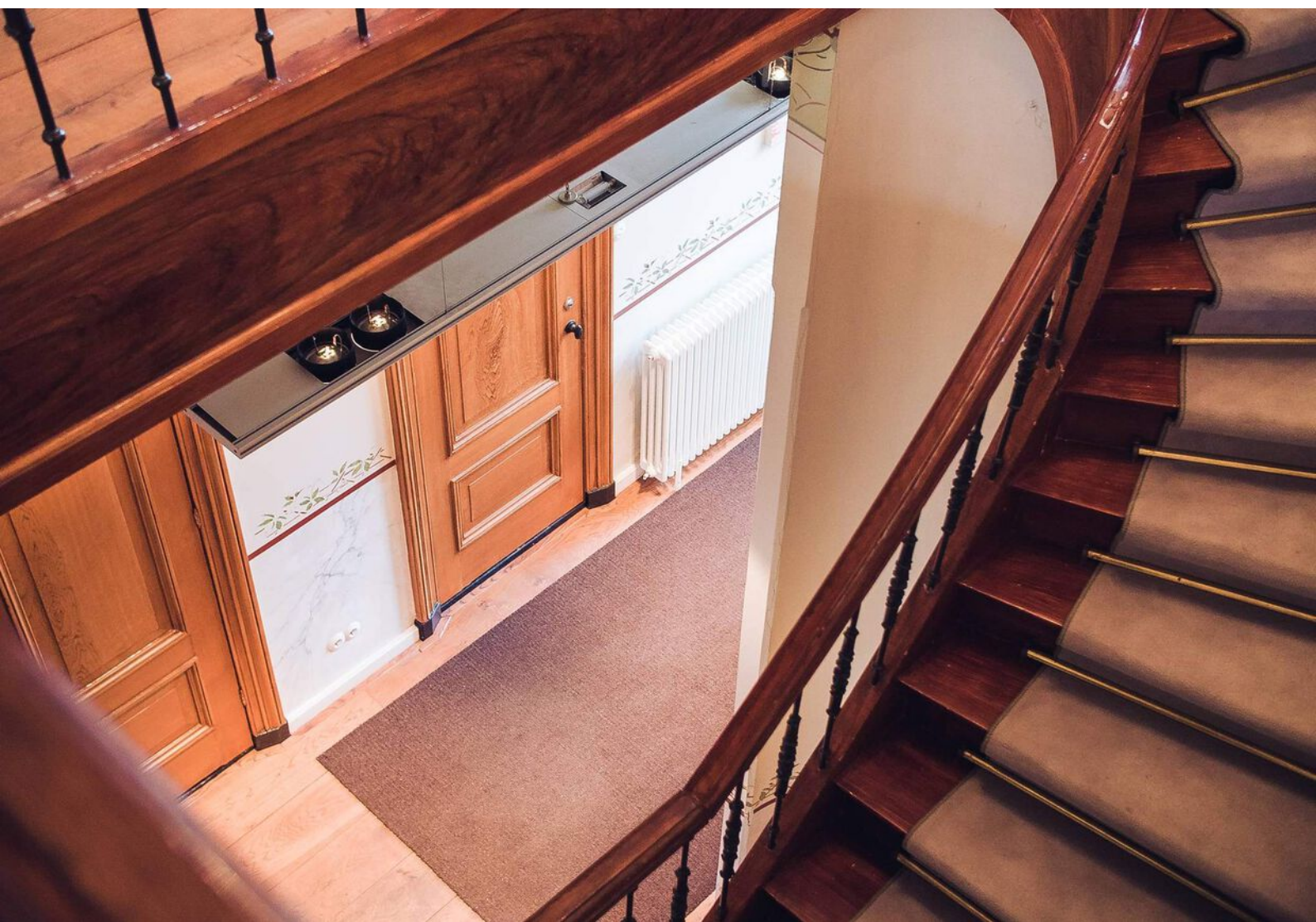
## Terrein

Perceeloppervlakte	0 m <sup>2</sup>
Buitenterrein aanwezig	ja, gezamenlijk terrein
Parkeren	parkeergelegenheid op buitenterrein

**Op zoek naar een geschikt pand?**

Geef uw zoekopdracht eenvoudig  
door via [www.rbmt.nl](http://www.rbmt.nl).

Deze brochure is met uiterste zorg samengesteld.  
Genoemde oppervlakten of afmetingen dienen altijd als circa-maten  
te worden gelezen.







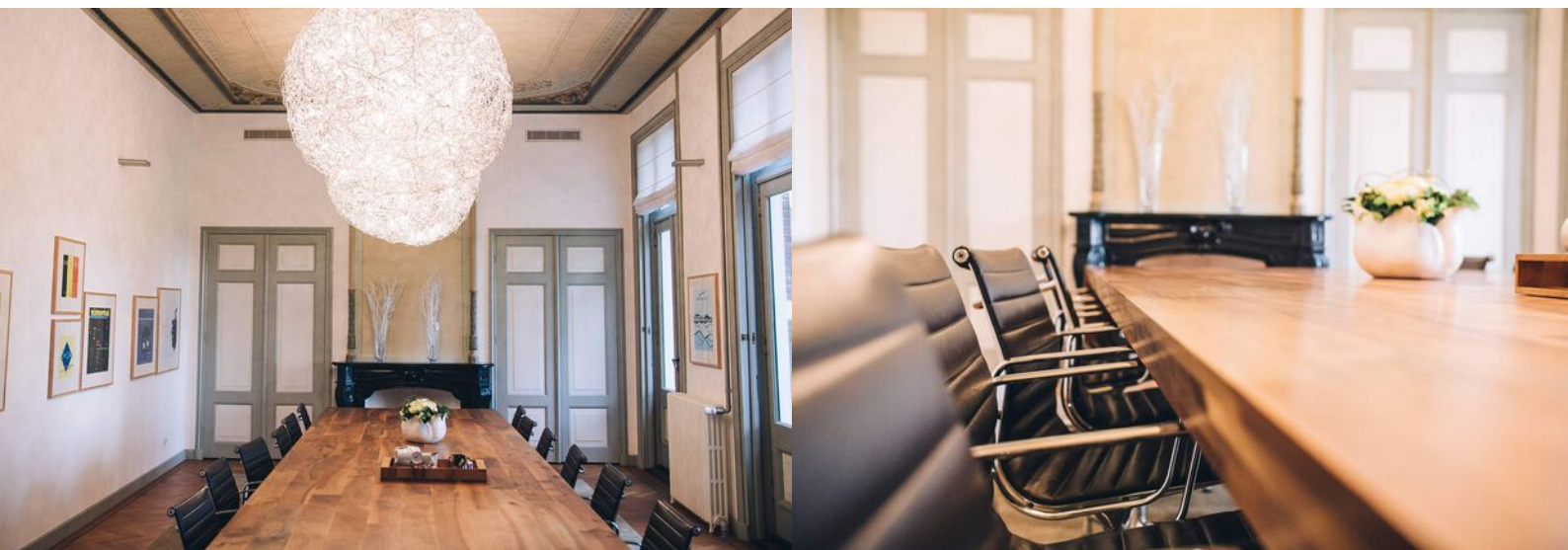
# Bestemming

---

Het bedrijfspand valt onder het volgende bestemmingsplan:

<b>Bestemmingsplan</b>	Bestemmingsplan Beschermd Dorpsgezicht Het Oranjewoud
<b>Bestemming</b>	Kantoor en congrescentrum, beschermd dorpsgezicht

Voor meer informatie omtrent het bestemmingsplan en eventuele mogelijkheden kunt u terecht bij de betreffende gemeente waarin het bedrijfspand is gevestigd.

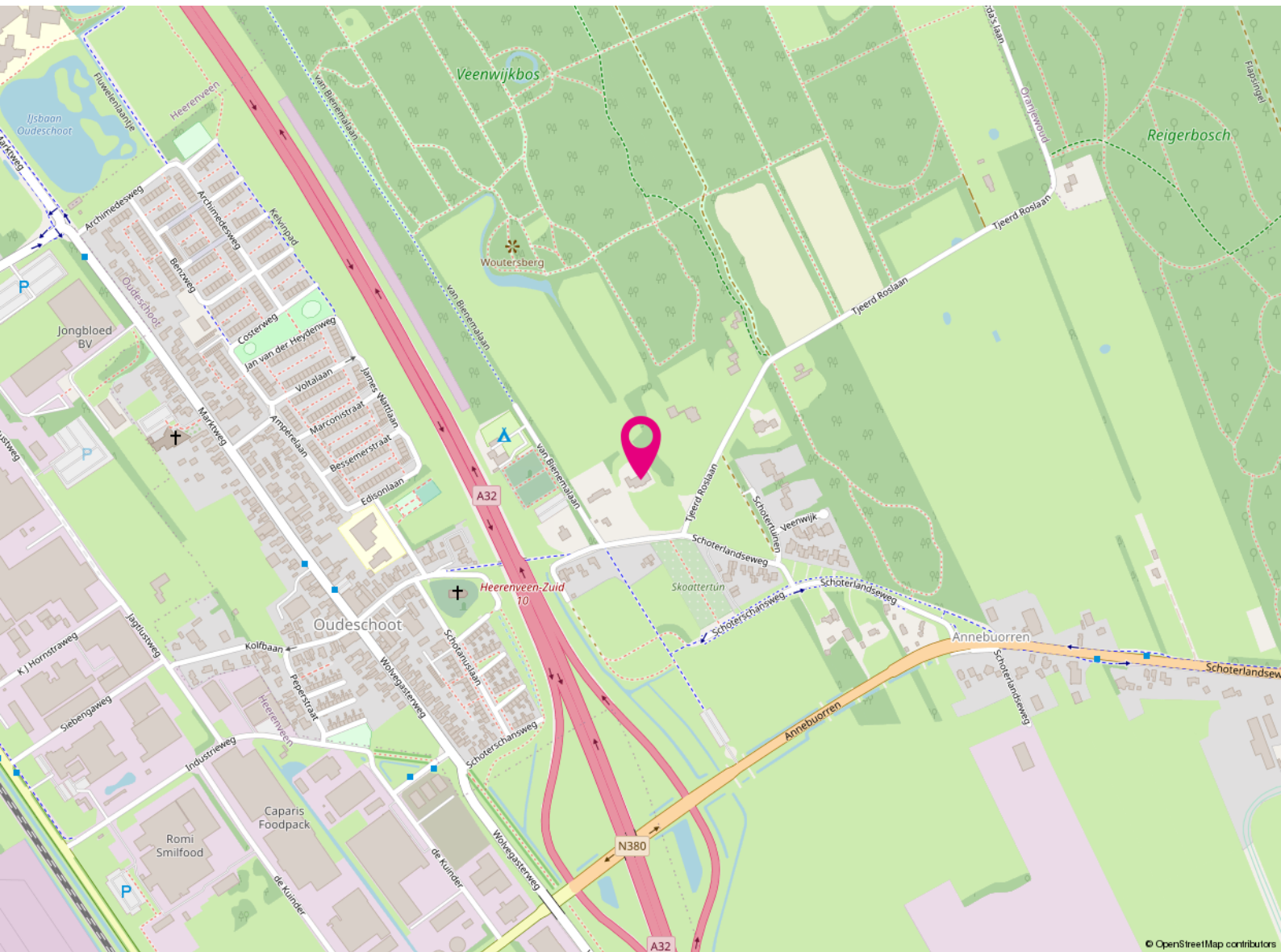


Wilt u meer weten over de mogelijkheden van dit pand  
of een bezichtiging inplannen?

**Heerenveen** (0513) 644 355  
**Leeuwarden** (058) 20 40 000



# Locatie



**Schoterlandseweg 45**

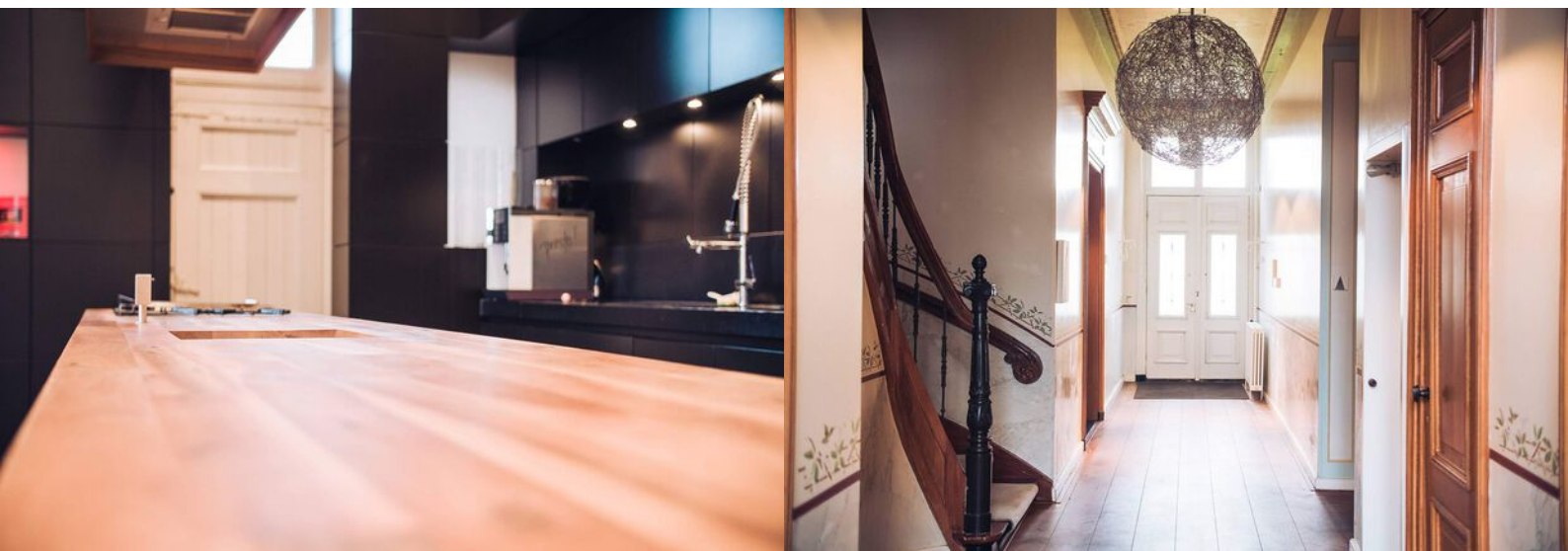
8451 KA

Oudeschoot

# Huurvoorwaarden

---

<b>Huurprijs</b>	vanaf € 550
<b>Conditie</b>	per maand
<b>BTW van toepassing</b>	ja
<b>Huurtermijn</b>	vanaf 12 maanden
<b>Servicekosten</b>	reeds inbegrepen
<b>Aanvaarding</b>	in overleg
<b>Opzegtermijn</b>	3 maanden

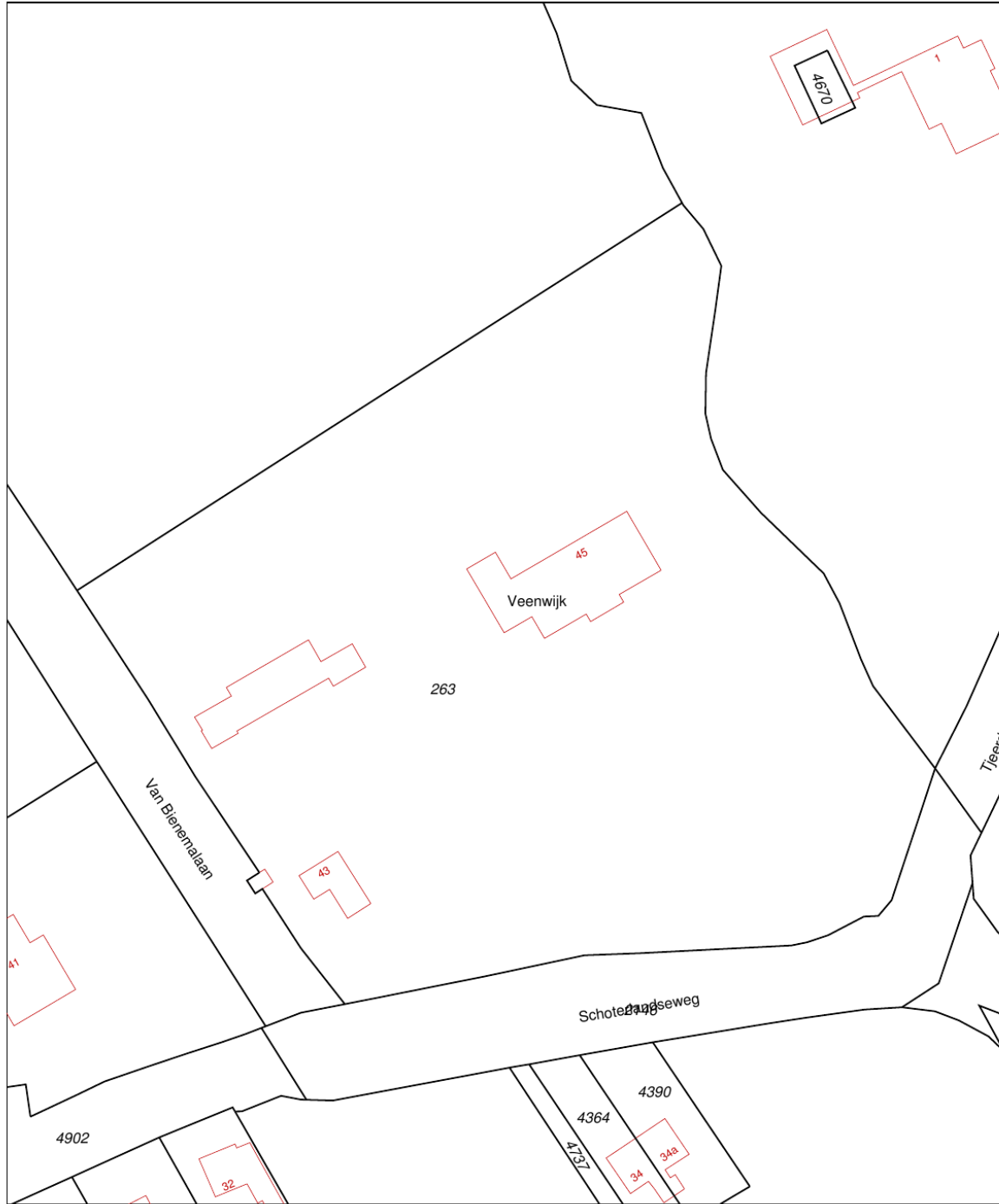


<b>Betaling</b>	Per maand vooruit
<b>Huurovereenkomst</b>	ROZ-model
<b>Huurprijsindex</b>	Jaarlijks
<b>Zekerheidsstelling</b>	3 maanden huur inclusief servicekosten en BTW

# Kadastrale kaart

Uittreksel Kadastrale Kaart

Uw referentie: Sander



<b>12345</b> Perceelnummer	Deze kaart is noordgericht	Schaal 1:1000		
<b>25</b> Huisnummer	Vastgestelde kadastrale grens	Kadastrale gemeente		KNIJPE
— Vastgestelde kadastrale grens	Voorlopige kadastrale grens	Sectie		E
— Voorlopige kadastrale grens	Administratieve kadastrale grens	Perceel	263	
— Administratieve kadastrale grens	Bebouwing			
— Bebouwing	Overige topografie			
— Overige topografie				

Voor een eensluidend uittreksel, Apeldoorn, 13 januari 2016  
De bewaarder van het kadaster en de openbare registers

Aan dit uittreksel kunnen geen betrouwbare maten worden ontleend.  
De Dienst voor het kadaster en de openbare registers behoudt zich de intellectuele eigendomsrechten voor, waaronder het auteursrecht en het databankenrecht.

# Plattegrond

---



# Plattegrond

---





# De vastgoedadviseurs met kennis van zaken in Friesland

## RBMT bedrijfsmakelaars & taxateurs, de Friese vastgoedspecialisten

---

RBMT bedrijfsmakelaars & taxateurs bedient vanuit het zakelijke hart Heerenveen de gehele Friese commerciële vastgoedmarkt. Binnen 5 jaar na de start hebben we een leading positie bemachtigd in de markt van bedrijfsonroerend goed en commercieel vastgoed. Deze positie hebben we weten te behouden. We zijn marktleider als het gaat om transactievolume en staan op de taxatieshortlist van nagenoeg alle gerenommeerde banken. Omdat we het grootste taxatiekantoor van het noorden zijn, kunnen we snelheid uitstekend combineren met het leveren van hoogwaardige kwaliteit.

### Aangenaam kennis maken

Maak kennis met de nuchtere werkwijze en Friese no-nonsense mentaliteit van het team van RBMT. Onze vastgoedprofessionals hebben stuk voor stuk kennis van zaken. Bovenal zijn ze betrokken. De korte lijnen en actieve benadering leveren u het beste resultaat op.



Wie zijn wij? ►



# Een team van specialisten staat tot uw beschikking



**Tjibbe-Jan  
Boringa**

Vastgoedadviseur



**Alex  
Kooistra**

RM RT



**Jeroen  
van Reenen**

Vastgoedadviseur



**Linda  
van Es**

NVM Makelaar RT RM



**Levi  
Huijser**



**Carolien  
van der Velde**

Senior Marketeer



**Robert  
van der Werf**

Directeur / eigenaar



**Peter  
Noordraven**

Directeur / eigenaar

# Kennis van zaken.

---

## RBMT bedrijfsmakelaars

---

Vanuit het zakelijke hart van Friesland bedient RBMT bedrijfsmakelaars de gehele Friese markt. Door gewoon te doen waar wij goed in zijn, hebben wij een prominente nummer 1 positie in de Friese zakelijke vastgoedmarkt. We zijn marktleider als het gaat om de meest verhuurde en verkochte vierkante meters.

### Wat is uw vastgoedvraag?

Zonder enige twijfel kunnen wij het juiste antwoord geven op uw vraag. Ons doel is echter om verder te kijken dan dat. Een bedrijfspand (ver)huren of (ver)kopen is voor de meeste mensen geen dagelijkse bezigheid. Het is een weloverwogen beslissing waarbij het inschakelen van een professional geen overbodige luxe is. Om het beste resultaat te behalen uit uw vastgoed, heeft u een goed plan nodig. Met een multidisciplinair team van specialisten heeft RBMT alle kennis onder één dak. Daarnaast beschikt RBMT over een groot relatienetwerk en de juiste informatiesystemen. Daarmee kunnen we elke dag de beste kwaliteit leveren aan onze klant.

De expertise die RBMT bedrijfsmakelaars u te bieden heeft, is onderverdeeld in 3 disciplines:

- Aankoop en aanhuur
- Verkoop en verhuur
- Beleggingen



**Maak uw zoekopdracht  
kenbaar aan ons**

Bent u op zoek naar een geschikte huisvesting voor uw bedrijf? Maak het aan ons kenbaar en wij stellen u vrijblijvend op de hoogte van panden die geschikt voor u kunnen zijn. Geef uw zoekopdracht eenvoudig door via [www.rbmt.nl](http://www.rbmt.nl).

# Het boegbeeld van taxaties in commercieel vastgoed

## RBMT taxateurs

Ieder jaar wordt vastgoed gewaardeerd met een totale geschatte waarde van ruim 500 miljard euro. Wie bepaalt de waarde van uw vastgoed? Omdat het veelal om complexe vraagstukken gaat, wilt u geen enkel risico lopen. Door jarenlange ervaring in het uitvoeren van taxaties is dit ook een expertisegebied geworden van RBMT.

Ingrijpende beslissingen kunnen beter niet genomen worden zonder een gedegen advies van een specialist. Als ondernemer is het om uiteenlopende redenen belangrijk om op de hoogte te blijven van de actuele waarde van uw vastgoed. Veel factoren zijn van invloed op deze waarde. Marktontwikkelingen kunnen ervoor zorgen dat uw vastgoed meer of juist minder waard wordt. RBMT taxateurs geeft u inzicht met uitgebreide, kwalitatief hoogwaardige taxatierapporten en biedt zekerheid over de juiste waarde van uw onroerend goed.

### Waarom RBMT

- Aangevoerde track-record
- Gecertificeerde en ervaren taxateurs
- Rapporten voldoen aan de strengste kwaliteitseisen
- Hoogste norm permanente educatie
- Shortlist taxaties bij alle gerenommeerde banken

### Wij taxeren o.a.:

- Commercieel vastgoed
- Agrarisch vastgoed
- Kantoren
- Winkelpanden
- Bedrijfspanen
- Bedrijfswoningen
- Gehele portefeuilletaxaties

## RBMT bedrijfsmakelaars & taxateurs

### Adres

Abe Lenstraboulevard 10  
8448 JB Heerenveen

### Postadres

Postbus 121  
8440 AC Heerenveen

### Contact

Leeuwarden 058 - 20 40 000  
Heerenveen 0513 - 644 355  
info@rbmt.nl

[www.rbmt.nl](http://www.rbmt.nl)



funda in business

 NRVT  
Register-Taxateur

  
vastgoedcert

 tmi  
taxatie management  
instituut

**RBMT**   
bedrijfsmakelaars & taxateurs