



Adres: Steenplaetsstraat 4, 2288 AA Rijswijk

Huurprijs € 2.400,00 per maand

Omschrijving

OP HET BEDRIJVENTERREIN VAN DE PLASPOELPOLDER GELEGEN KANTOORUNIT VAN 146 M2 INCLUSIEF 6 PARKEERPLAATSEN.

De unit is qua looptijd flexibel te huur wel met een minimale looptijd van 1 jaar.

Locatie:

Het object is gelegen op het kantoren-/bedrijvenpark 'Plaspoelpolder' welke zich kenmerkt door de uitstekende bereikbaarheid met openbaar- en eigen vervoer.

Bereikbaarheid:

Eigen vervoer

Het object is zeer centraal gelegen ten opzichte van het Rijkswegennet. De op- en afritten van de A-13, A-4 en A-12 zijn binnen 2 minuten te bereiken.

Openbaar vervoer

Ook is de bereikbaarheid met het openbaar vervoer goed te noemen met onder andere tramlijnen 1 en 17 en buslijnen 30 en 50 met halteplaatsen op loopafstand

Parkeren:

Op eigen terrein zijn 6 parkeerplaatsen beschikbaar.

Tevens is er, in de directe omgeving van het object, vrij parkeren mogelijk aan de openbare weg.

Huurprijs € 2.400,- exclusief BTW, inclusief 6 parkeerplaatsen.

Kenmerken

Hoofdfunctie

Hoofdfunctie: Kantoorruimte

Oppervlakte: 146 m²

Verdiepingen: 1

Voorzieningen: Toilet, pantry

Meetcertificaat aanwezig: Ja

Gebouw

Bouwjaar: 1989

Onderhoud binnen: Redelijk tot goed

Onderhoud buiten: Redelijk tot goed

Omgeving

Ligging: Bedrijventerrein

Parkeren

Parkeerplaatsen niet overdekt: 6

Parkeerfaciliteiten: 6 parkeerplaatsen op eigen terrein

Voorziening

Locatiekaart



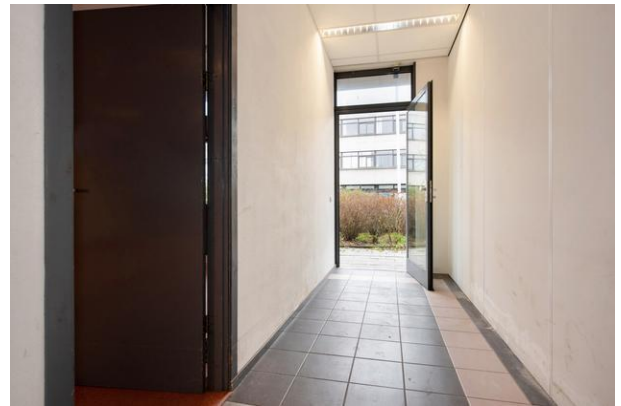
Bereikbaarheid



Van Oosterom & Verhagen Makelaars - Rijswijk
Willemstraat 27
2282 CB, RIJSWIJK ZH
Tel: 070-3995141
E-mail: info@ovmak.nl

Foto's







Plattegrond

