

TE HUUR

VOLMERLAAN 3-5
IN RIJSWIJK





Circa 798 m² VVO kantoorruimte beschikbaar



Huurprijs: € 130,- per m² VVO, per jaar



De servicekosten bedragen € 45,00 per m² per jaar



Aanvaarding: in overleg



Gelegen op het bedrijventerrein 'Plaspoelpolder' in Rijswijk



Parkeernorm: 1:46
€ 950,- per plaats per jaar.



Energielabel A



5 (vijf) jaar met verlengingsperioden van 5 (vijf) jaar

Beschikbaarheid

De totaal verhuurbare vloeroppervlakte van het gebouw bedraagt circa 15.422 m² VVO. Voor de verhuur is ca. 798 m² kantoorruimte beschikbaar gelegen op de 1^e verdieping.

De begane grond is ingericht als business center 'AT FIVE OFFICES' met kantoren van 20 m² tot 180 m² voorzien van alle benodigde faciliteiten.

Voor de actuele beschikbaarheid, zie de website: www.atfiveoffices.nl

At Five Offices

Bij AT FIVE OFFICES vindt u een ruim, modern, kantoorgebouw met veel daglichttoetreding, energielabel A en eigen ondergrondse parkeergarage. De kantoorruimtes variëren van 20 m² tot 180 m² zijn hoogwaardig afgewerkt met veel glas, nieuwe vloeren, dimbare ledverlichting, cat 5 bekabeling voor optimaal gebruik van ons glasvezel internet en individuele klimaat aansturing. De kantoorruimtes zijn per direct beschikbaar inclusief het gedeelde gebruik van de gemeenschappelijke lounge, bar, 3 vergader- en 4 beluimtes. De ideale kantoorlocatie voor uw onderneming met geweldige werk-, vergader- en ontmoetingsruimtes voor uw medewerkers.



Oplevering

Het object is onder meer voorzien van de navolgende faciliteiten:

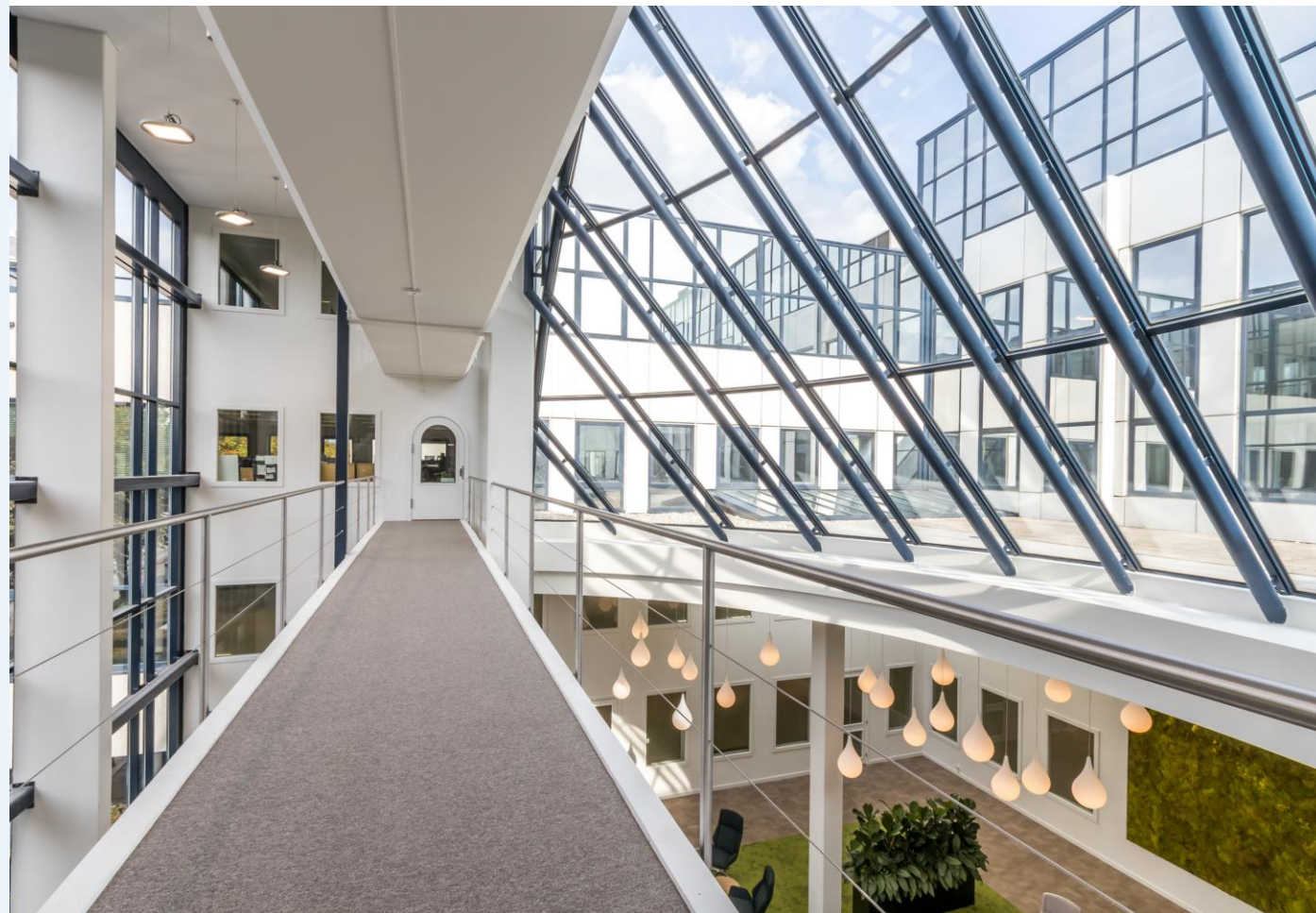
- ✓ Centrale hal met natuurstenen vloer;
- ✓ Minimaal energielabel A;
- ✓ Glasvezel kan worden geleverd;
- ✓ Tweelaagse parkeergarage afsluitbaar met speedgates;
- ✓ Heringericht terrein aan voor- en achterzijde;
- ✓ Aluminium kozijnen met geïsoleerde zonwerende beglazing;
- ✓ Nieuwe dakbedekking en dakisolatie;
- ✓ Geëgaliseerde vloeren;
- ✓ Gesausde wanden en kolommen;
- ✓ Twee gerenoveerde sanitaire groepen per verdieping;
- ✓ Gerenoveerde representatieve entree met vloerverwarming;
- ✓ In het plafond geïntegreerde inductie units;
- ✓ Brandmeld- en ontruimingsinstallaties;
- ✓ Nieuwe energiezuinige systeemplafonds met LED verlichtingsarmaturen (500 lux, daglichtregeling en aanwezigheidsdetectie);
- ✓ Video-intercom bij alle toegangsdeuren;
- ✓ Twee gemoderniseerde personenliften.

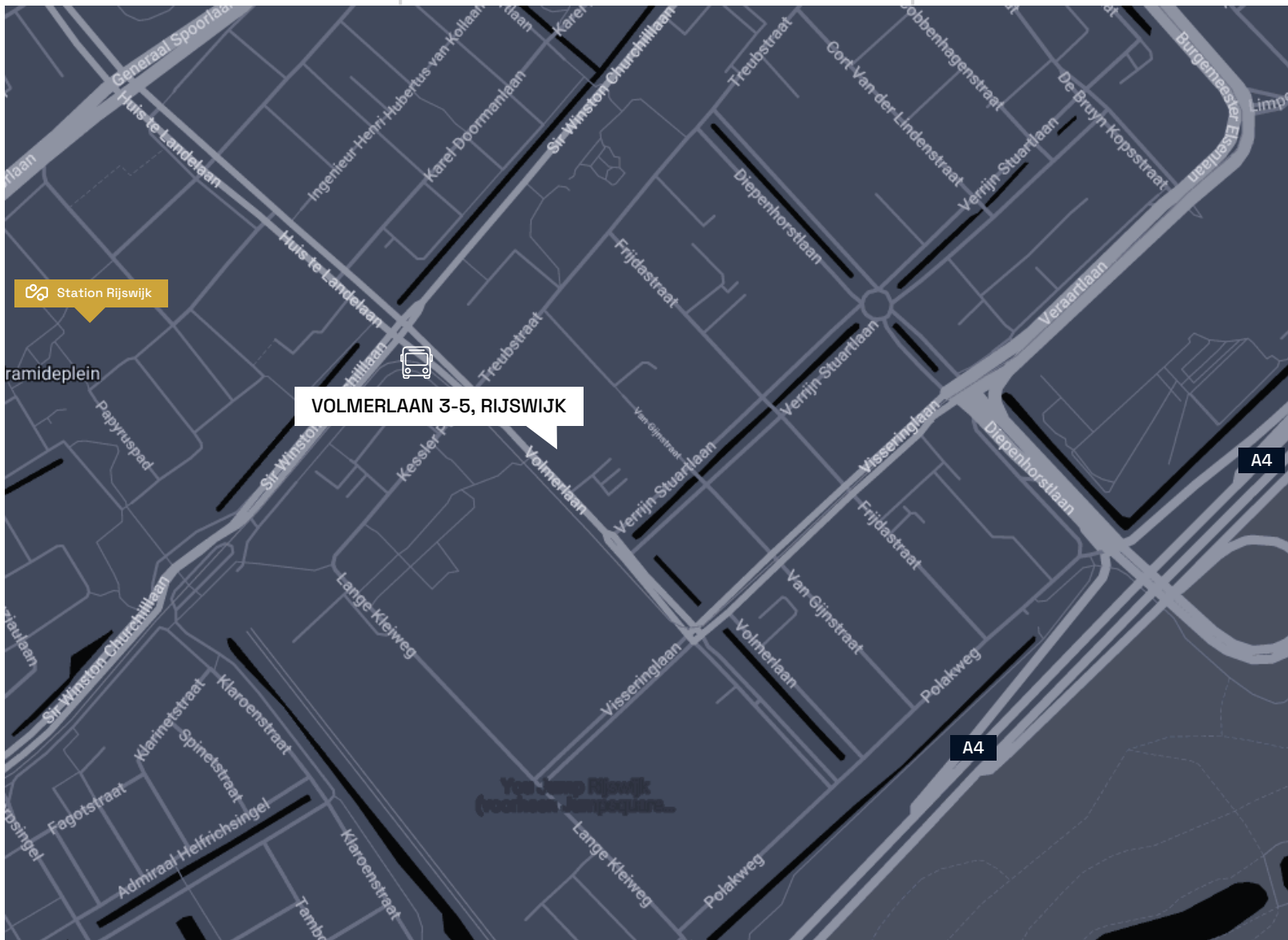


Algemeen

Volmerlaan 3 - 5 wordt thans volledig gerenoveerd. De totale oppervlakte van het gebouw is 15.422 m² VVO, waarvan circa 10.901 m² langjarig is verhuurd aan het hoofdkantoor van TUI. Onder het kantoorpand bevindt zich een tweelaagse ondergrondse parkeergarage (127 parkeerplaatsen). Het object is centraal gelegen op bedrijvenpark Plaspoelpolder te Rijswijk op de hoek van de Volmerlaan en de Treubstraat.

Voor de verhuur is circa 798 m² kantoorruimte beschikbaar, gelegen op de eerste verdieping. In overleg met verhuurder is het mogelijk om de kantoorruimte naar wens te realiseren.



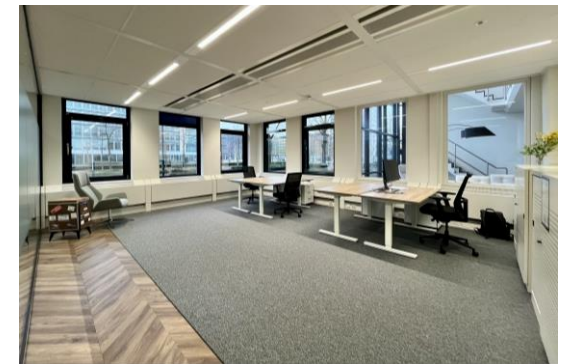
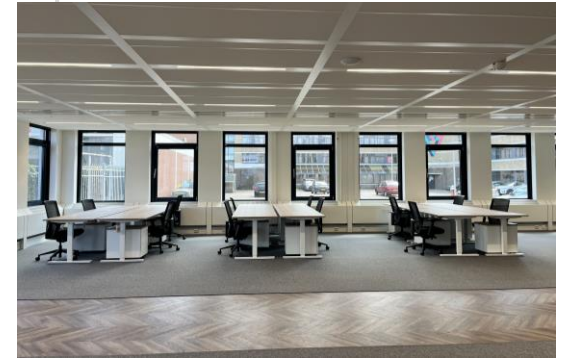


Locatie en bereikbaarheid

Bedrijventerrein Plaspoelpolder te Rijswijk is de grootste bedrijf-/kantoorlocatie van Rijswijk. De Plaspoelpolder is in 1953 ontwikkeld en de afgelopen jaren hebben diverse gerenommeerde organisaties zich hier gevestigd, te weten: TUI, Shell Technology en Production, CBR, PDS, BDO, AGFA, Engie, van Ameyde, Nederlandse Loterij, Petrogas, ISoft en European Patent Office (EPO).

De bereikbaarheid met zowel de auto als het openbaar vervoer is goed. Het object is gelegen aan een doorgaande verkeersweg die via de Visseringlaan en de Diepenhorstlaan direct aansluit op de Rijksweg A4 (Den Haag - Amsterdam) in de nabijheid van de knooppunten met de Rijksweg A13 (Den Haag - Rotterdam) en de Rijksweg A12 (Den Haag - Utrecht). Het complex ligt op loopafstand van het NS-Station Rijswijk, met tevens aansluiting op alle lokale en regionale tram- en buslijnen.





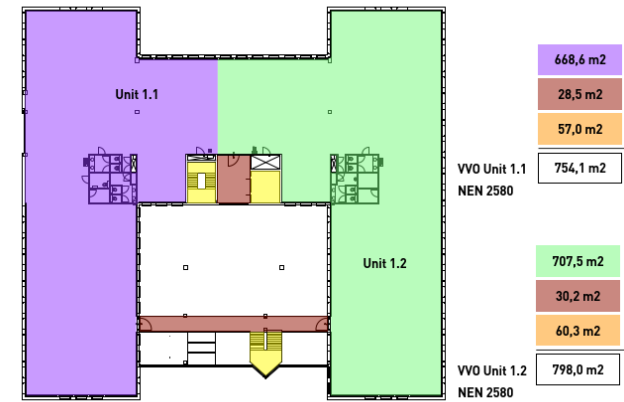


Plattegrond 1^e verdieping

B6



1e



Contact



Verlengde Tolweg 2A
2517 JV Den Haag

info@ndrp.nl
070 - 375 75 75

Bovenstaande informatie is met zorg samengesteld en uit betrouwbare bron afkomstig. Ten aanzien van de juistheid ervan kunnen wij echter geen aansprakelijkheid aanvaarden. Deze informatie is uitsluitend bestemd voor geadresseerde. De projectinformatie is geheel vrijblijvend en geldt slechts als uitnodiging om in onderhandeling te treden.