

RBM

— real estate —

Brochure

Laan van Oversteen 2, Rijswijk



www.santorinirijswijk.nl

Omschrijving

Het kantoor 'Santorini Building' is gelegen in Businesspark Hoornwijck. Dit is een modern en hoogwaardig kantorenpark welke centraal is gelegen binnen de regio Haaglanden. De locatie kenmerkt zich met name door de uitstekende bereikbaarheid en de kwalitatieve bebouwing. Op het park zijn al diverse gerenommeerde organisaties gevestigd als Huawei, Lotto, Randstad, TNO Pensioenfonds en Petrogas.

BEREIKBAARHEID

Auto: Businesspark Hoornwijck is gelegen nabij de uitvalswegen van de A13 (Den Haag – Rotterdam) en de A4 (Amsterdam- Rotterdam). De rijksweg A12 (Den Haag – Utrecht) is eveneens snel en eenvoudig bereikbaar. Middels de recent aangelegde 'Boogie Woogietunnel' is het centrum van Den Haag binnen enkele minuten bereikbaar.

Openbaar vervoer: De halte van tram 15 (Nootdorp/Ypenburg – Den Haag) en tram 1 (Delft – Den Haag) is op loopafstand gelegen met een directe verbinding naar het centrum van Den Haag.

BESCHIKBAARHEID

De totaal verhuurbare vloeroppervlakte van 'Santorini Building' is circa 4.296 m² vvo kantoorruimte, verdeeld over 8 bouwlagen. Momenteel is voor verhuur beschikbaar:

3e verdieping: ca. 661 m² v.v.o. kantoorruimte

6e verdieping: ca. 240 m² v.v.o. kantoorruimte

PARKEREN

Ruim parkeren op eigen terrein en in de directe omgeving. Momenteel zijn er 9 parkeerplaatsen voor de verhuur beschikbaar

OPLEVERINGSNIVEAU

Het kantoorgebouw heeft een hoogwaardig opleveringsniveau en is voorzien van onder andere:

- representatieve entree;
- 2 personenliften met stopplaats op parkeerniveau;
- centrale verwarmingsinstallatie per ruimte regelbaar;
- mechanische ventilatie;
- luchtbehandelingssysteem voorzien van topkoeling;
- systeemplafond met inbouw TL-armaturen;
- scheidingswanden met kozijnen met glaspanelen over de volle breedte;
- nieuwe vloerbedekking;
- kabelgoten (incl. bekabeling) t.b.v. data, telefoon en elektra;
- toiletgroepen per verdieping (gescheiden dames- en herentoilet);
- pantry per verdieping;
- te openen ramen, voorzien van dubbel glas;
- brandmeldinstallatie.
- serverruimte per verdieping.

Omschrijving

HUURPRIJS

Kantoorruimte: € 100,- per m² per jaar te vermeerderen met BTW.

Parkeren: € 960,- per parkeerplaats per jaar te vermeerderen met BTW.

HUURTERMIJN

5 jaar met de mogelijkheid om de huurovereenkomst met 5 jaar te verlengen, kortere en langere huurtermijn bespreekbaar.

OPZEGTERMIJN

6 maanden voor expiratie huurovereenkomst per aangetekend schrijven of bij deurwaardersexploot.

OPLEVERING

In overleg, op korte termijn mogelijk.

HUURBETALING

Per maand vooruit.

SERVICE- EN ENERGIEKOSTEN

€ 42,50 p/m² per jaar te vermeerderen met BTW en te voldoen voor de kosten van onder andere:

Energiekosten:

- Gasverbruik inclusief vastrecht;
- Elektriciteitsverbruik inclusief vastrecht;
- Waterverbruik inclusief vastrecht;

SERVICEKOSTEN

- Onderhoud en periodieke controle van technische installaties en standleidingen;
- Onderhoud en periodieke controle van hemelwaterafvoer, goten en daken;
- Periodiek onderhoud van E- en W-installaties;
- Periodiek liftonderhoud en jaarlijkse liftkeuring door Liftinstituut;
- Periodiek onderhoud van riolering en standleidingen;
- Periodieke onderhoud van CV-installatie alsmede het verhelpen van storingen;
- Tuinonderhoud en onderhoud van parkeerterrein, fietsenstalling en bestrating;
- Glasbewassing met een frequentie van 1 keer per 4 maanden.

De service- en energiekosten worden middels een vast bedrag verrekend ('fixed fee'), zodat huurder niet geconfronteerd wordt met enige bijbetaling achteraf. Evenmin zal sprake zijn van een restitutie.

ENERGIELABEL

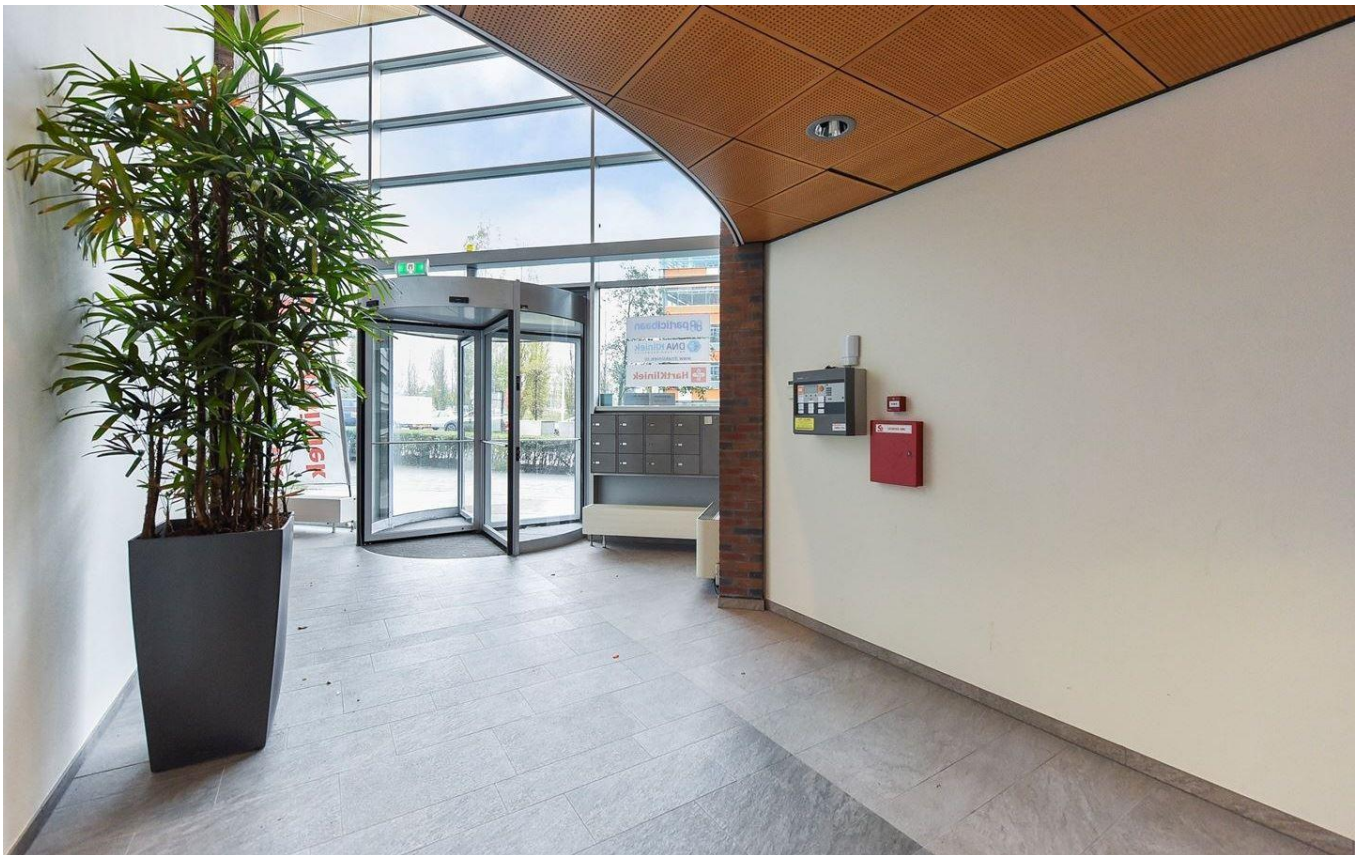
Label A.

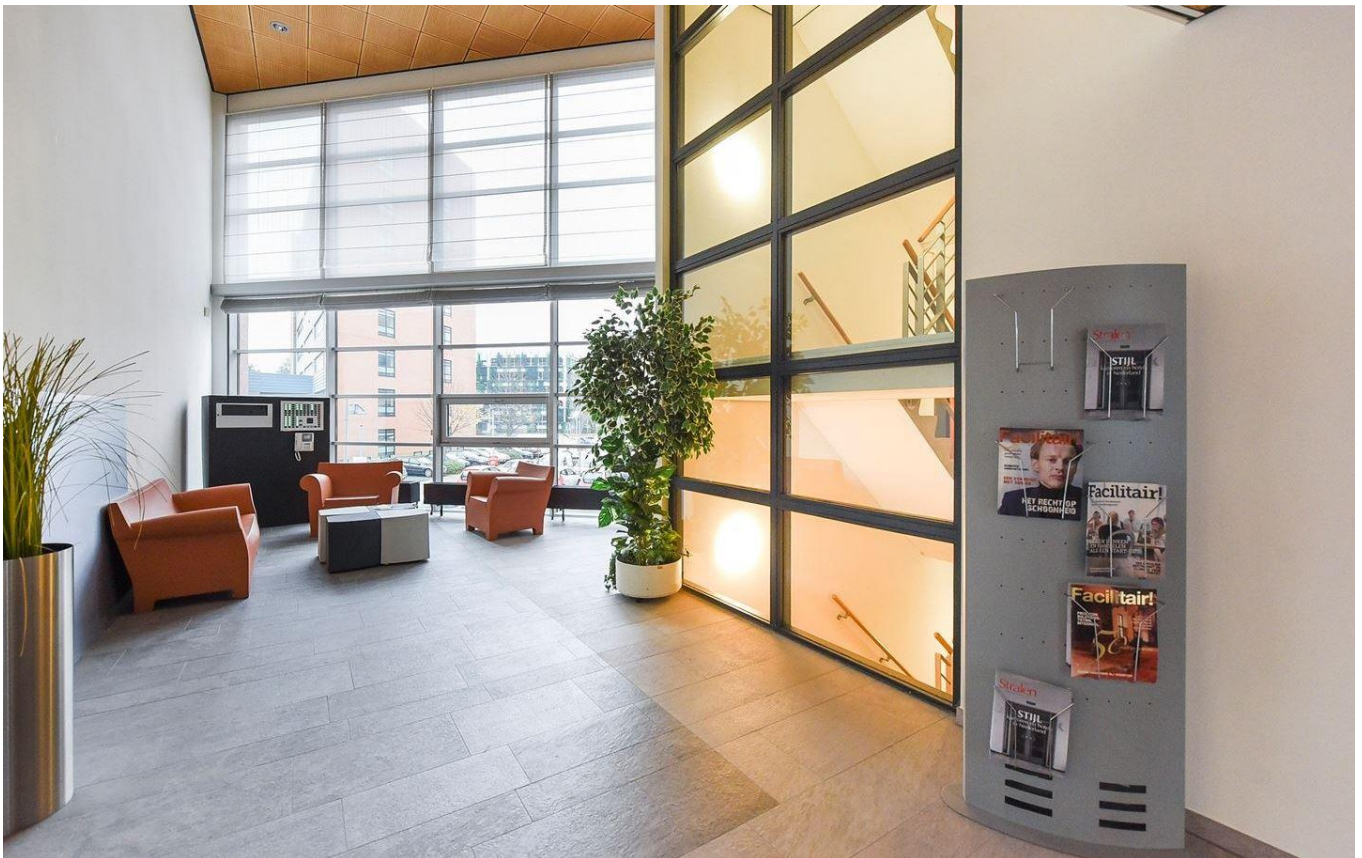
HUUROVEREENKOMST

Standaard huurovereenkomst kantoorruimte en andere bedrijfsruimte in de zin van artikel 7:230a BW, vastgesteld door de Raad van Onroerende Zaken (ROZ) in januari 2015. Van deze huurovereenkomst maken deel uit de algemene bepalingen kantoorruimte en andere bedrijfsruimte in de zin van artikel 7:230a BW, welke op 17 februari 2015 gedeponereerd zijn bij de griffie van de rechtbank Den Haag en aldaar zijn ingeschreven onder nummer 15/21.

ZEKERHEIDSSTELLING

Bij ondertekening van de huurovereenkomst, zal huurder een bankgarantie stellen ter grootte van drie maanden huurverplichting te vermeerderen met servicekosten en de wettelijk verschuldigde omzetbelasting.





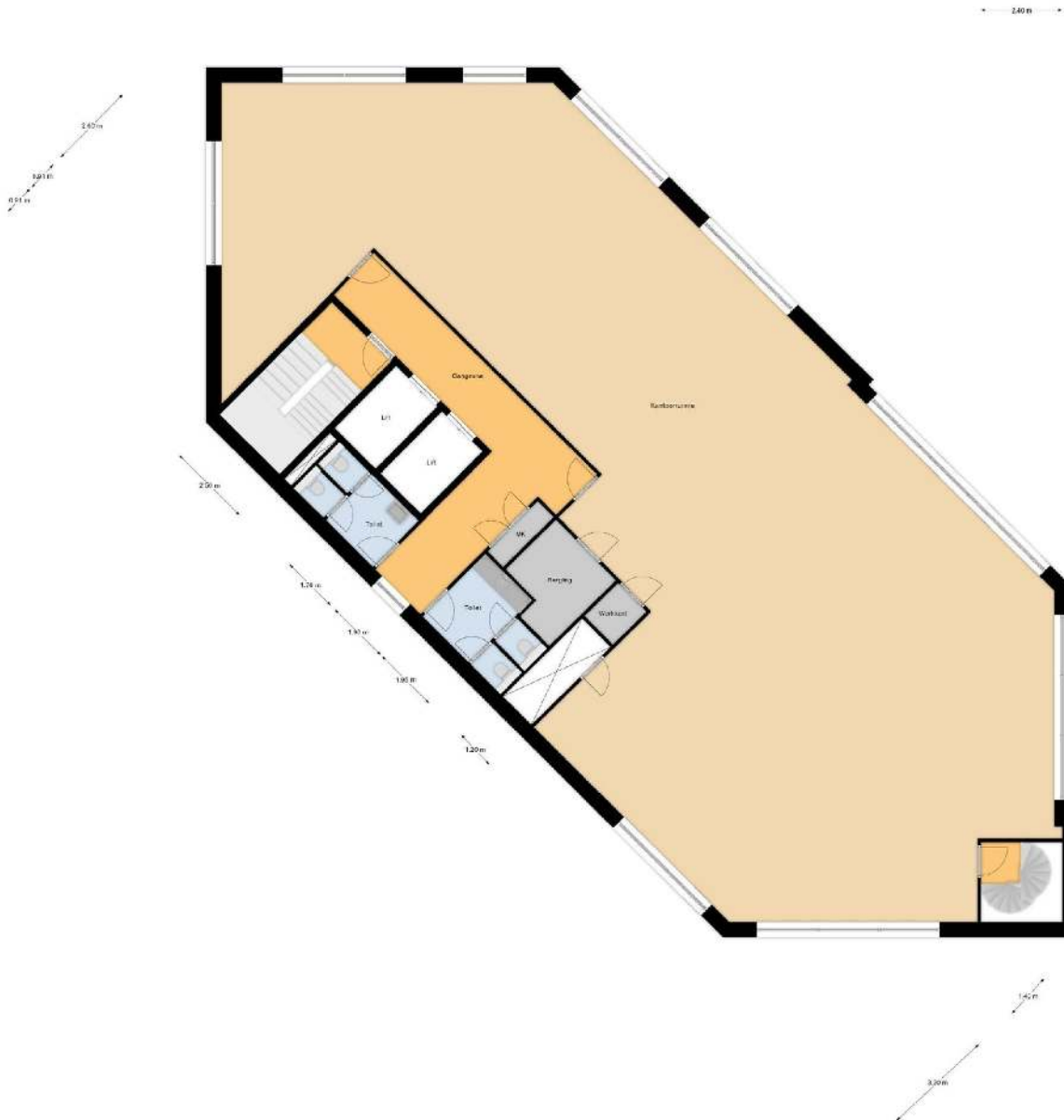








Plattegrond



5e Verdieping

RBM

— real estate —

Stationsplein 6
2275 AZ Voorburg

T: +31 (0) 70 200 1800
E: info@rbm.nl
W: www.rbm.nl

Laan van Oversteen 2 Rijswijk
www.santorinirijswijk.nl