

Pompenburg 188
3032 EM Rotterdam

vanvliet | bedrijfsmakelaars
& adviseurs



Kantoorruimten met eigen parkeerplaatsen in Rotterdam-centrum

Pompenburg 188 | Rotterdam

Kantoorruimte in de plint van een zeer herkenbaar gelegen appartementencomplex op de hoek van de Goudsesingel en Pompenburg alsmede 3 parkeerplaatsen in de bijbehorende parkeergarage in het centrum Rotterdam.

De appartemensrechten maken deel uit van een wooncomplex bestaande uit 15 bouwlagen met kantoorruimten op niveau 0 en -1 en een parkeergarage op niveau -1 en -2 gelegen op erfpachtgrond welke tot en met 16 november 2047 is afgekocht.

Bestemming

Bestemmingsplan Oude Noorden en Agniesebuurt.

Bestemming Wonen, ter plaatse van de parkeergarage functieaanduiding 'parkeergarage'.

Conform splitsingsakte dient het object als bedrijfs-/kantoorruimte te worden gebruikt.

Metrage

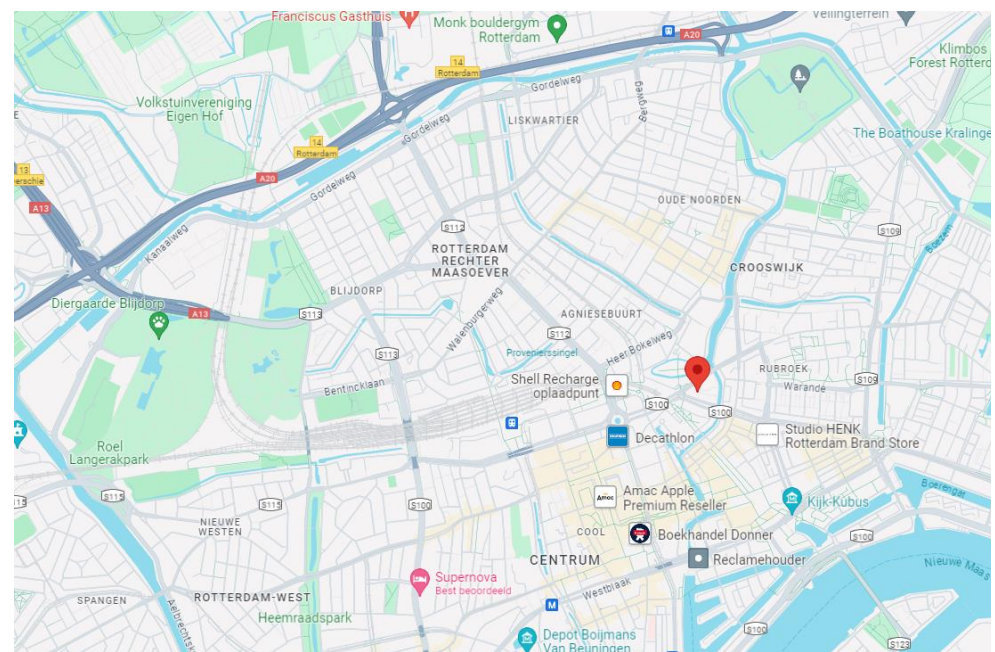
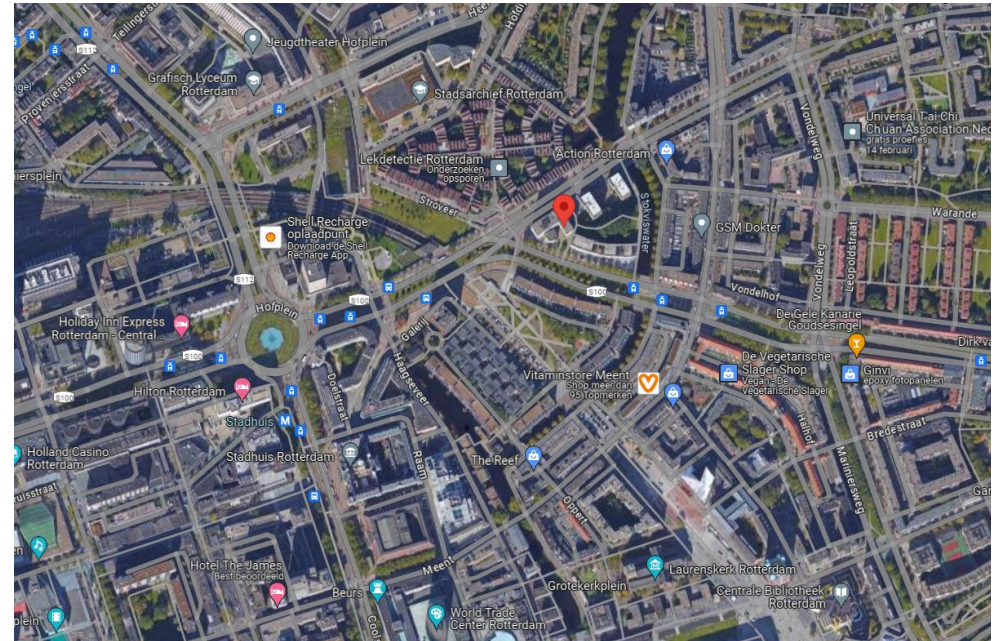
- Ca. 160 m² kantoorruimte;
- 3 parkeerplaatsen (separaat te koop) in de ondergelegen parkeergarage.

Kadastrale gegevens:

- Gemeente : Rotterdam;
- sectie : AD;
- nummer : 763;
- indexnummer Pompenburg 188 : 3;
- indexnummers parkeerplaatsen : 116, 117 en 161;
- het totaal heeft een 7.210/275.676^e aandeel in de gemeenschap.

Erfpacht:

Pompenburg 188 | Rotterdam



Het object is gelegen op een recht van erfpacht. Het recht is door Gemeente Rotterdam op 16 november 1997 uitgegeven. Het recht geldt tot en met 17 november 2096. De canonverplichting is afgekocht tot en met 16 november 2047.

Vereniging van Eigenaars:

Vereniging van Eigenaars Flatgebouw 'Pompenburcht' aan de Pompenburg hoek Goudsesingel te Rotterdam is actief.

De jaarlijkse VVE bijdrage voor het kantoor is: € 1.819,92.

De jaarlijkse VVE bijdrage voor de parkeerplaatsen is: € 492,24.

Bouwjaar:

1999 (bron: BAG-viewer).

Energie-label:

A, geldig tot en met 28 februari 2029.

Vraagprijs kantoorruimte:

€ 395.000,- kosten koper.

Vraagprijs parkeerplaatsen:

€ 17.500,- kosten koper per parkeerplaats.

Notarieel transport

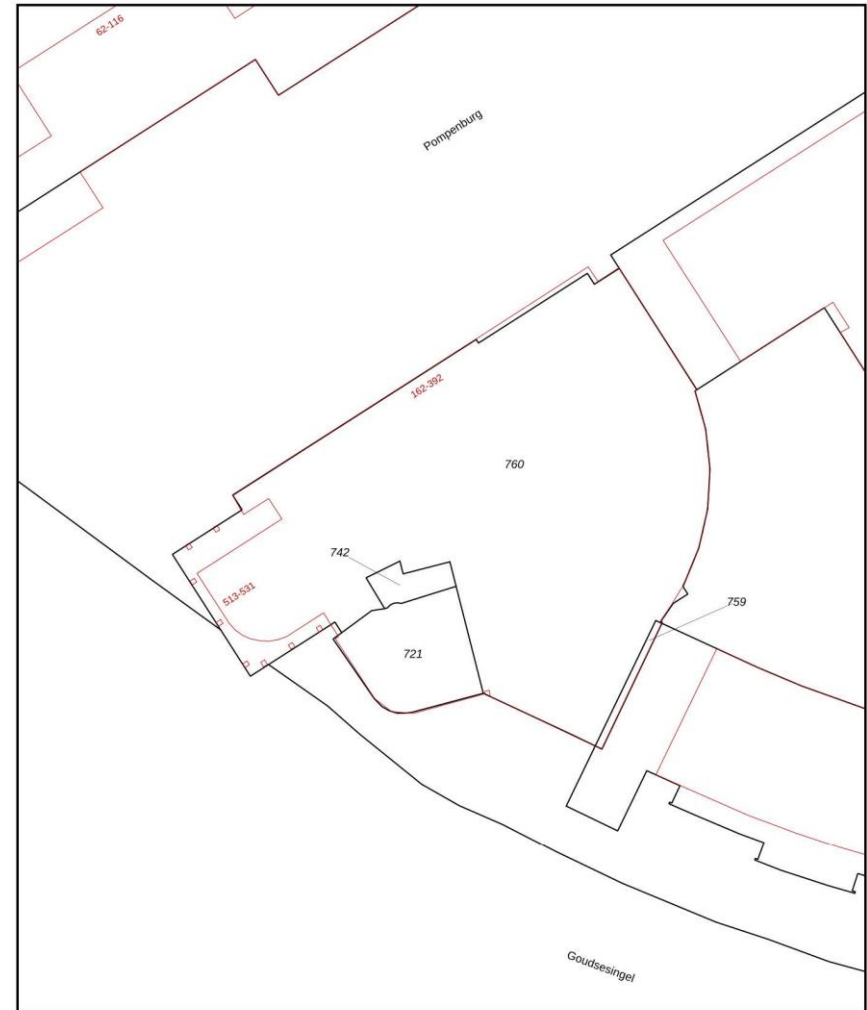
Per direct beschikbaar.

As is, where is:

De in deze verkoopbrochure gepresenteerde verkoop is gebaseerd op een 'as is, where is'-principe waarbij het eigendom wordt aanvaard in de feitelijke, commerciële, juridische, milieukundige, technische en fiscale situatie zoals het is op de datum van overdracht, aldus met alle fouten en met inbegrip van alle bekende en onbekende, zichtbare en onzichtbare gebreken, lasten, beperkingen en verplichtingen. De Verkoper zal na voltooiing van de transactie geen enkele aansprakelijkheid aanvaarden en zal slechts in beperkte mate garanties en verklaringen vertrekken.

Kadastrale kaart

Uw referentie: lnds



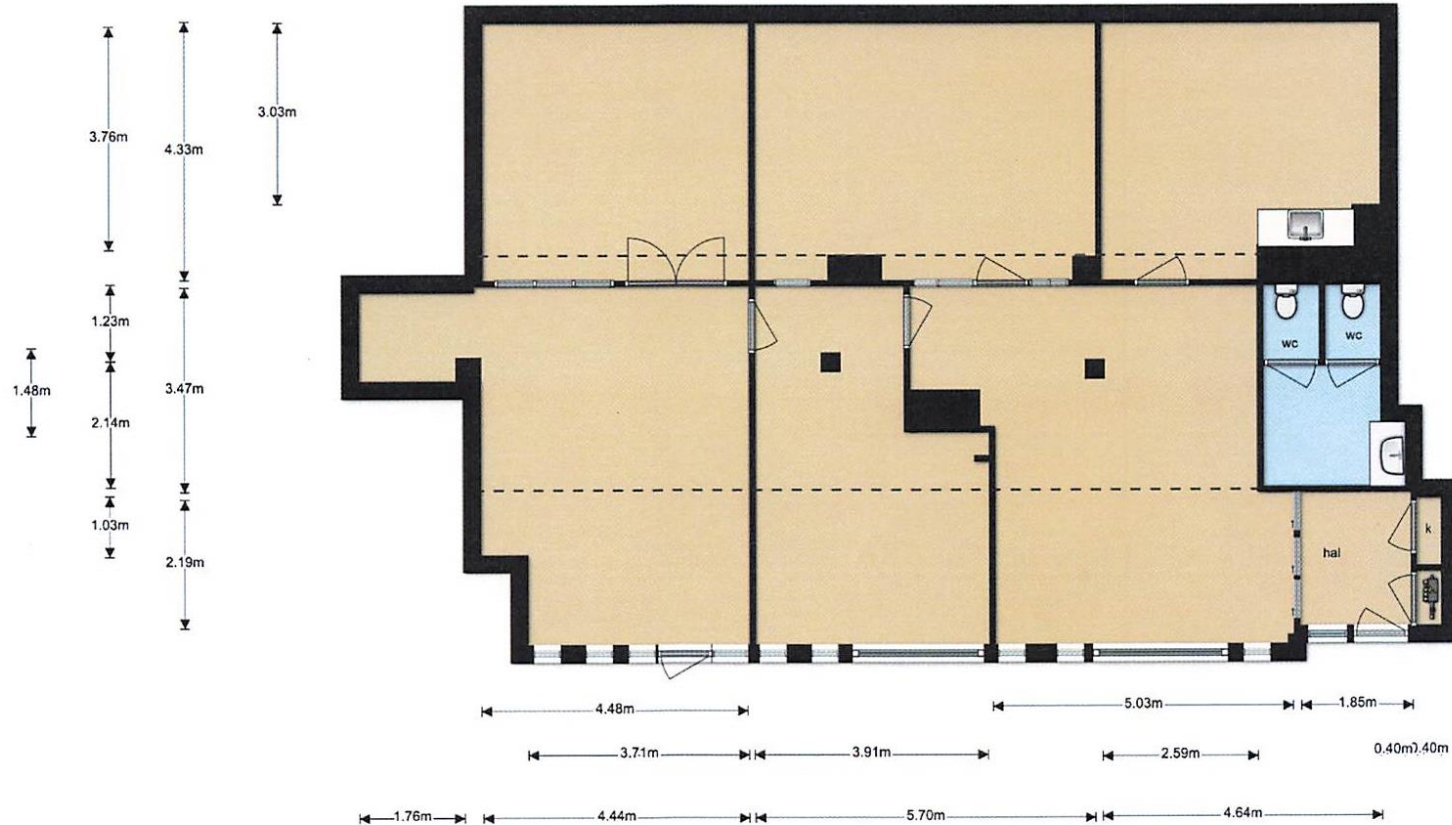
12345	Deze kaart is noordgericht	Schaal 1: 500	
25	Perceelnummer	Kadastrale gemeente Rotterdam	
	Huisnummer	AD	
	Vastgestelde kadastrale grens	Perceel 759	
	Voorlopige kadastrale grens		
	Administratieve kadastrale grens		
	Bebouwing		

Voor een eensluidend uittreksel, geleverd op 23 januari 2024
De bewaarder van het kadaster en de openbare registers

Aan dit uittreksel kunnen geen betrouwbare maten worden ontleend.
De Dienst voor het kadaster en de openbare registers behoudt zich de intellectuele eigendomsrechten voor, waaronder het auteursrecht en het databankrecht.



Pompenburg 188



Mogelijkheden zien. Kansen benutten.

Bij Van Vliet vindt u gedreven professionals die al geruime tijd bij ons werken en over een groot relatienetwerk en een flinke dosis ervaring en marktkennis beschikken. Zeker met betrekking tot de regio Rijnmond, Drechtsteden en Alblasserwaard.

Onze makelaars die zich bezig houden met beleggingen, verkoop/verhuur, aankoop/aanhuur en advisering zijn lid van NVM Business en VastgoedCert. De taxateurs zijn ingeschreven in de kamer Bedrijfsmatig Vastgoed (Grootzakelijk) van het NRVT en zijn daarmee gecertificeerd taxateur. Zowel vanuit de NVM als vanuit het NRVT geldt de verplichting tot permanente educatie en periodieke toetsing, waardoor kwaliteit en kennis gewaarborgd blijven.

Ook voor vastgoedmanagement bent u bij ons aan het juiste adres. Onze afdeling vastgoedmanagement beheert ruim 300 bedrijfsobjecten, variërend van kleine units tot grootschalige kantoorgebouwen en bedrijfscomplexen.

Als u benieuwd bent naar wat wij voor u kunnen betekenen, bent u van harte welkom op ons kantoor. Meer informatie vindt u op www.vanvliet.net.

Meer informatie

Van Vliet Bedrijfsmakelaars B.V.

Bezoekadres:

Jhr. van Karnebeekweg 6b
2982 VL Ridderkerk

Correspondentieadres:

Postbus 111
2980 AC Ridderkerk

www.vanvliet.net
0180 - 43 43 43
info@vanvliet.net

Deze informatie is door ons met de nodige zorgvuldigheid samengesteld. Onzerzijds wordt echter geen enkele aansprakelijkheid aanvaard voor enige onvolledigheid, onjuistheid of anderszins, dan wel de gevolgen daarvan. Alle opgegeven maten en oppervlakten zijn indicatief.