

**VERHUURINFORMATIE**  
Westerkadehuys | Westerkade 7 D te Rotterdam

**Schaub & Partners**  
**Bedrijfshuisvesting B.V.**

Westplein 5 C  
3016 BM Rotterdam  
+31 (0)10 - 422 32 20

info@schaub.nl  
www.schaub.nl







## Kerngegevens



### Adres

Westerkade 7 D te Rotterdam



### Betreft

Circa 201 m2 kantoorruimte



### Openbaar Vervoer

Metro- en Tramhalte op loopafstand



### Huurprijs

€ 3.950,-- per maand excl. BTW en servicekosten



### Servicekosten

€ 75,-- per m2 per jaar excl. BTW.



### Beschikbaar

In overleg, mogelijkheden per direct



## Object

### Betreft

In het “Westerkadehuys” is er circa 201 m2 kantoorruimte beschikbaar gelegen op de 2<sup>e</sup> verdieping, plaatselijk bekend als Westerkade 7d te Rotterdam.

De kantoorruimte op de 2<sup>e</sup> verdieping wordt opgeleverd in de huidige staat. De beschikbare kantoorruimte in het Westerkadehuys biedt een uniek uitzicht over de Nieuwe Maas Erasmusbrug en Kop van Zuid. De Westerkade is de afgelopen jaren getransformeerd tot een unieke promenade langs de Nieuwe Maas.

Daarnaast zijn er langs de openbare weg voldoende (betaalde) openbaar parkeermogelijkheden, eventueel kunnen er parkeervergunningen worden aangevraagd bij de Gemeente Rotterdam. Op loopafstand zijn tevens enkele openbare parkeergarages gelegen.

### Oppervlakte/indeling

2<sup>e</sup> verdieping: circa 201 m2 kantoorruimte

### Parkeren

Langs de openbare weg kan tegen betaling worden geparkeerd, bij de gemeente Rotterdam kunnen parkeervergunningen worden aangevraagd.

### Beschikbaar

In overleg. Mogelijkheden per direct.



## Locatie & bereikbaarheid

Het historische Scheepvaartkwartier geldt als een van de meest prominente en attractieve locaties voor de zakelijke dienstverlening en is gelegen in het centrum van Rotterdam.

In de kern van dit historische deel van Rotterdam is de prachtige Veerhaven alsmede het Rotterdamse “Het Park” gelegen. Op loopafstand bevinden zich allerlei goede en bekende restaurants en (grand)cafés zoals de Riverbar, Ballentent, Loos, Zeezout, Huson, Parkheuvel\*\*, The Harbour Club, en The Meatclub, La Pizza, en bakkerij Bussing.

Zowel met de auto als met het openbaar vervoer (tram en metro) is het Scheepvaartkwartier uitstekend bereikbaar. De ring en rijkswegen rondom Rotterdam zijn goed te bereiken via de Scheepstimmermanslaan of de Parkhaven naar de Maasboulevard, de Maastunnel en de Erasmusbrug. Tevens stopt de watertaxi recht voor deur in de Veerhaven. Hiermee bereikt u binnen 2 minuten de Kop van Zuid en liggen ook restaurants zoals Hotel New York binnen handbereik.













## Opleveringsniveau & Servicekosten

### Opleveringsniveau

De kantoorruimte wordt opgeleverd in de huidige staat en is onder andere voorzien van:

- Gemeenschappelijke entree uitgevoerd in natuursteen;
- Gemeenschappelijk toiletgroepen per verdieping;
- Intercominstallatie;
- Systemplafond met verlichtingsarmaturen;
- Aanwezige vloerbedekking;
- Pantry;
- Meubilair;
- Airconditioning;
- Inbouwkasten;

### Servicekosten

Een voorschot van € 75,-- per m2 per jaar exclusief BTW ten behoeve van een nader te omschrijven pakket leveringen en diensten. Jaarlijks worden de servicekosten verrekend op basis van de daadwerkelijke kosten.



**Schaub**  
& partners  
bedrijfshuisvesting





### Huurperiode

5 (vijf) jaar met verlengingsperiode(n) van telkens 5 jaar. Afwijkende huurperioden zijn bespreekbaar.

### Huurprijs

€ 3.950,- per maand exclusief BTW en servicekosten.

### Huurbetalingen

Per kwartaal vooruit te voldoen.

### Huurprijsindexering

Jaarlijks voor het eerst 1 jaar na huuringangdatum, op basis van de consumentenprijsindex (CPI), reeks "CPI-Alle huishoudens – laag (2015=100).

### BTW

Verhuurder wenst te opteren voor een met BTW belaste verhuur. Genoemde prijzen zijn exclusief BTW.

### Huurovereenkomst

Op basis van de standaard huurovereenkomst op basis van het ROZ-model Kantoorruimte en overige bedrijfsruimte in de zin van 7:230 BW.

### Waarborgsom/bankgarantie

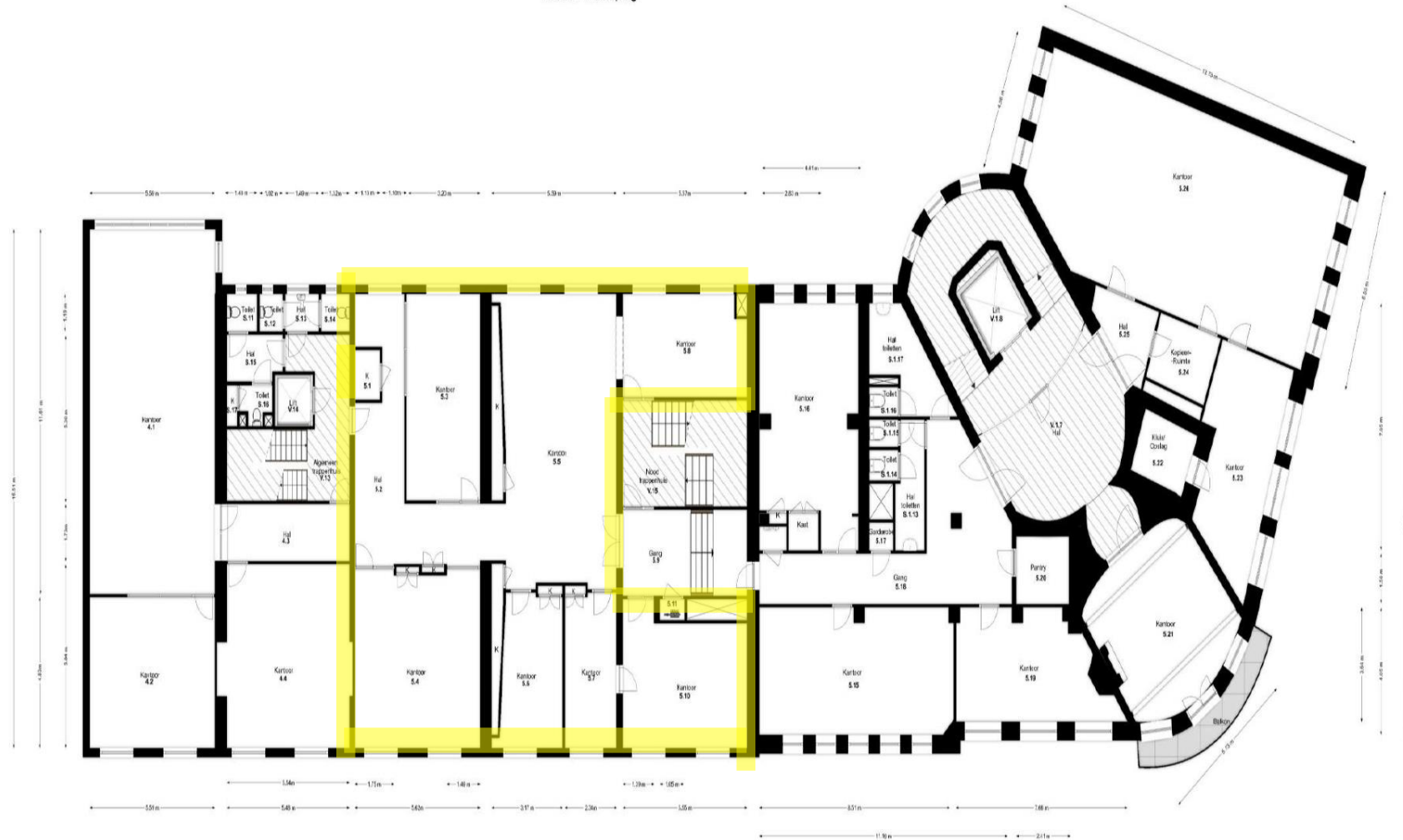
Een waarborgsom of bankgarantie gelijk aan 3 maanden bruto huurverplichting (huur + servicekosten te vermeerderen met BTW).







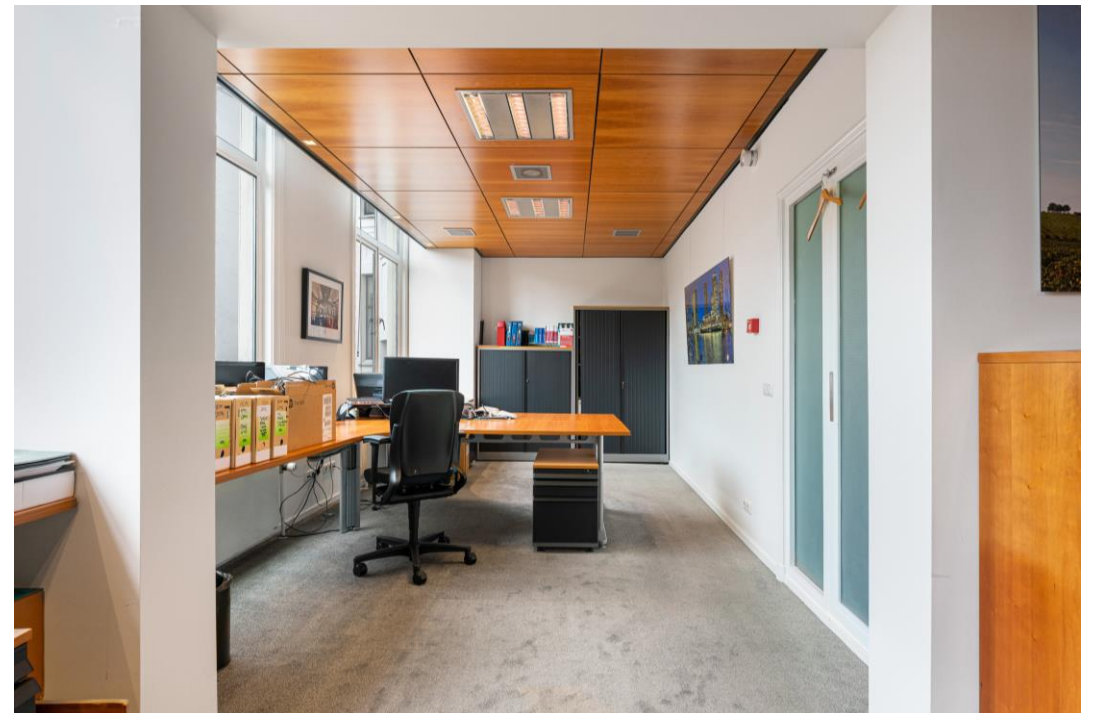
Tweede verdieping







**Schaub**  
& partners  
bedrijfshuisvesting







**Schaub**  
& partners  
bedrijfshuisvesting





Neem voor meer informatie of het maken van een afspraak  
vrijblijvend contact op met ons kantoor of rechtstreeks met één van onze makelaars.

Onderstaande makelaars van Schaub & Partners Bedrijfshuisvesting informeren u graag over dit project:



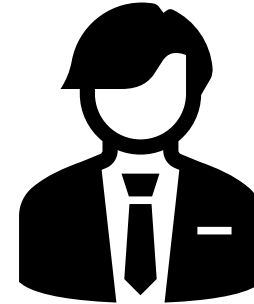
**Maurits de Peuter**  
06 – 53 28 48 41  
[m.depeuter@schaub.nl](mailto:m.depeuter@schaub.nl)



**Vincent Schop**  
06 – 12 38 65 94  
[v.schop@schaub.nl](mailto:v.schop@schaub.nl)



**Reinout Zwiers**  
06 - 39 19 89 43  
[r.zwiers@schaub.nl](mailto:r.zwiers@schaub.nl)



**Stan Brinkman**  
06 – 13 67 80 22  
[s.brinkman@schaub.nl](mailto:s.brinkman@schaub.nl)

**Schaub & Partners Bedrijfshuisvesting B.V.**  
Westplein 5 C | 3016 BM Rotterdam  
+31 (0)10 - 422 32 20  
[info@schaub.nl](mailto:info@schaub.nl)  
[www.schaub.nl](http://www.schaub.nl)





**Schaub & Partners Bedrijfshuisvesting B.V.**  
Westplein 5 C | 3016 BM Rotterdam

+31 (0)10 - 422 32 20  
info@schaub.nl  
www.schaub.nl

## Disclaimer

Alle informatie in deze brochure is met zorg samengesteld. Deze brochure bevat geen voorstel en/of bindend aanbod en is enkel bedoeld om partijen te informeren over de mogelijkheden en als uitnodiging om in contact te treden met Schaub & Partners Bedrijfshuisvesting B.V.. De informatie is mede gebaseerd op door derde(n) verstrekte gegevens. Aan de informatie kunnen geen rechten worden ontleend. Schaub & Partners Bedrijfshuisvesting B.V. is gerechtigd om op ieder moment de hierin vermelde informatie en/of voorwaarden aan te passen en is nimmer aansprakelijk voor de gevolgen veroorzaakt door de onjuistheid van de vermelde gegevens en informatie.