

VERKOOPINFORMATIE

Van Vollenhovenstraat 7 te Rotterdam



Schaub
& partners
bedrijfshuisvesting

Schaub & Partners
Bedrijfshuisvesting B.V.

Westplein 5 C
3016 BM Rotterdam
+31 (0)10 - 422 32 20

info@schaub.nl
www.schaub.nl



Kerngegevens



Adres

Van Vollenhovenstraat 7 te Rotterdam.



Betreft

Circa 381 m2 V.V.O.



Parkeren

In de naastgelegen parkeergarage of langs de openbare weg tegen betaling (eventueel middels parkeervergunningen).



Vraagprijs

€ 1.650.000,-- kosten koper



Perceel

Eigen grond, 1 are 65 centiare



Monument

Gemeentelijke Monument



Beschikbaar

1 januari 2026 (eventueel eerder)



Betreft

In het historische en karaktervolle Scheepvaartkwartier bevindt zich deze unieke kantoorvilla aan de Van Vollenhovenstraat 7. Dit pand, oorspronkelijk ontwikkeld als onderdeel van de maritieme en handelsinfrastructuur van Rotterdam, ademt de rijke geschiedenis van de stad en combineert deze met moderne functionaliteiten. De architectuur weerspiegelt de grandeur van het verleden, terwijl de hedendaagse voorzieningen zorgen voor een comfortabele en representatieve werkomgeving.

De ligging in het Scheepvaartkwartier maakt dit een ideale locatie voor bedrijven die op zoek zijn naar een inspirerende en dynamische werkomgeving. De directe nabijheid van het stadscentrum, de Erasmusbrug en de Maas biedt niet alleen een prachtig uitzicht, maar ook uitstekende verbindingen met het openbaar vervoer en de belangrijkste uitvalswegen. Bovendien bevinden zich tal van hoogwaardige horecagelegenheden en zakelijke voorzieningen op loopafstand, wat bijdraagt aan de levendigheid en het prestigieuze karakter van de omgeving.

Oppervlakte/indeling

Kelder:	30,4 m ²
Begane grond:	140,5 m ²
1 ^e verdieping:	107,7 m ²
<u>2^e verdieping:</u>	<u>102,4 m²</u>
Totaal:	381,0 m ² V.V.O.

Het metrage betreft verhuurbaar vloeroppervlak, vastgesteld conform NEN-2580.

Parkeren

Langs de openbare weg kan tegen betaling worden geparkeerd, bij de gemeente Rotterdam kunnen parkeervergunningen worden aangevraagd. Direct naast het object is een APCOA parkeergarage gelegen, hier kunnen abonnementen worden afgenomen (prijzen vanaf circa € 2.484,04 per jaar exclusief BTW)

Vraagprijs

€ 1.650.000,-- Kosten Koper

Wijze van oplevering

Uitgangspunt is een levering in leeg en ontruimde staat, vrij van huur en gebruik. Bij een eigendomsoverdracht voor 1 januari 2026 zal het object in verhuurde staat worden geleverd.

Monumenten status

Het object beschikt over een Gemeentelijke monumentenstatus en is tevens gelegen in een gebied dat door de Gemeente Rotterdam is aangewezen als Beschermd Stadsgezicht.

Waarborgsom/bankgarantie

Na ondertekening van een koopovereenkomst dient Koper bij de notaris een waarborgsom te storten of bankgarantie te stellen gelijk aan 10 % van de koopsom.

Notaris

Door koper aan te wijzen.

Beschikbaar

Per 1 januari 2026, in overleg is een eerdere eigendomsoverdracht bespreekbaar.

Begane grond



Schaub
& partners
bedrijfshuisvesting



Scheepvaartkwartier

Het Scheepvaartkwartier in Rotterdam is een wijk met een rijke geschiedenis en een beschermd stadsgezicht. Het werd rond 1840 systematisch ontworpen door stadsarchitect W.N. Rose en staat bekend om zijn culturele erfgoed. Met 98 van de meer dan 500 rijksmonumenten in Rotterdam, is het een ware schatkamer van cultureel erfgoed. Het Scheepvaartkwartier, ook bekend als het Nieuwe Werk, speelde een belangrijke rol in de scheepvaarthistorie van Rotterdam en trekt vandaag de dag veel bezoekers aan met zijn imposante herenhuizen en brede, statige lanen.

Een van de meest opvallende kenmerken van de wijk is de Veerhaven, waar historische zeilschepen zachtjes op het water deinen. Dit romantische deel van de stad is erg geliefd bij verliefde stelletjes en bruidsparen. Voor de fijnproevers zijn er exclusieve restaurants zoals Parkheuvel, met twee Michelinsterren, en Zeezout, met één Michelinster. Daarnaast vind je er ook veel advocatenkantoren en twee musea: het Wereldmuseum en het Belasting & Douane Museum.

Het Park, een 19e-eeuws stadspark, is een populaire plek om te relaxen en te picknicken, vooral in de zomermaanden. Hier worden ook diverse festivals en evenementen gehouden. Een prominente attractie in het park is de Euromast, de hoogste uitkijktoren van Nederland, waarvan het restaurant op 100 meter hoogte een panoramisch uitzicht over de stad en de haven biedt.

Het Scheepvaartkwartier is tegenwoordig een van de meest welvarende wijken van Nederland en kenmerkt zich door een mix van historische gebouwen en moderne architectuur. Het gebied biedt een unieke ervaring van de geschiedenis en ontwikkeling van Rotterdam

Schaub
& partners
bedrijfshuisvesting



Locatie & bereikbaarheid

De bereikbaarheid van de Van Vollenhovenstraat 7 in het historische Scheepvaartkwartier van Rotterdam is uitstekend, zowel met de auto als met het openbaar vervoer. Het pand is centraal gelegen aan de rand van het centrum, waardoor het gemakkelijk toegankelijk is via diverse uitvalswegen. De Maasboulevard, de Maastunnel en de Erasmusbrug zijn nabij, wat zorgt voor een goede verbinding met de ring- en rijkswegen rondom Rotterdam.

Voor het openbaar vervoer is er een goede toegankelijkheid met verschillende opties zoals bus en metro. Dit maakt het pand gemakkelijk bereikbaar voor werknemers en bezoekers die van verschillende delen van de stad en daarbuiten komen.



1^e verdieping



Schaub
& partners
belegadvestering



Kadastrale gegevens

Kadastrale aanduiding

Gemeente: Rotterdam

Sectie: AG

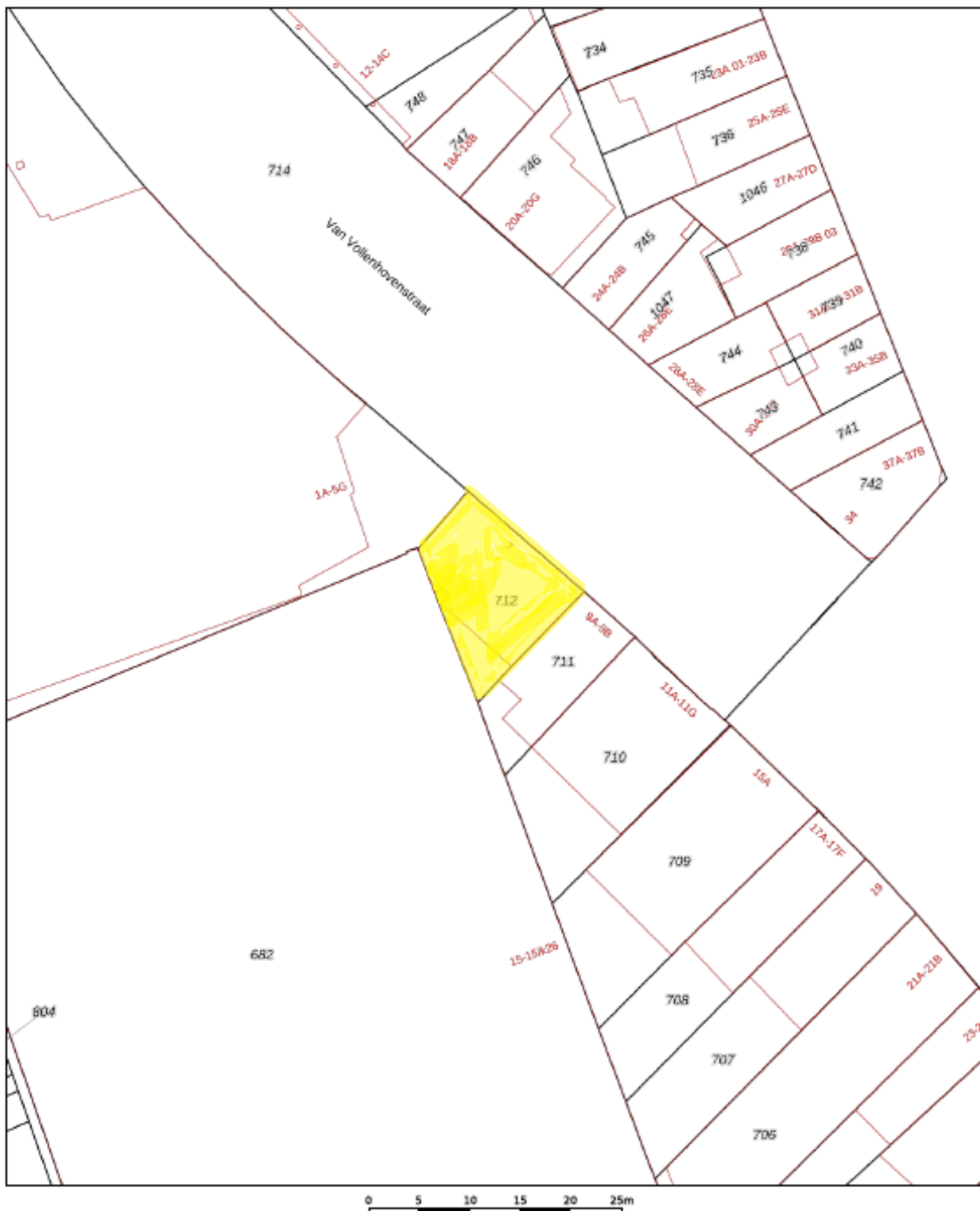
Nummer: 712

Kadastrale Grootte

1 are en 65 centiare

Eigendomssituatie

Volle eigendom

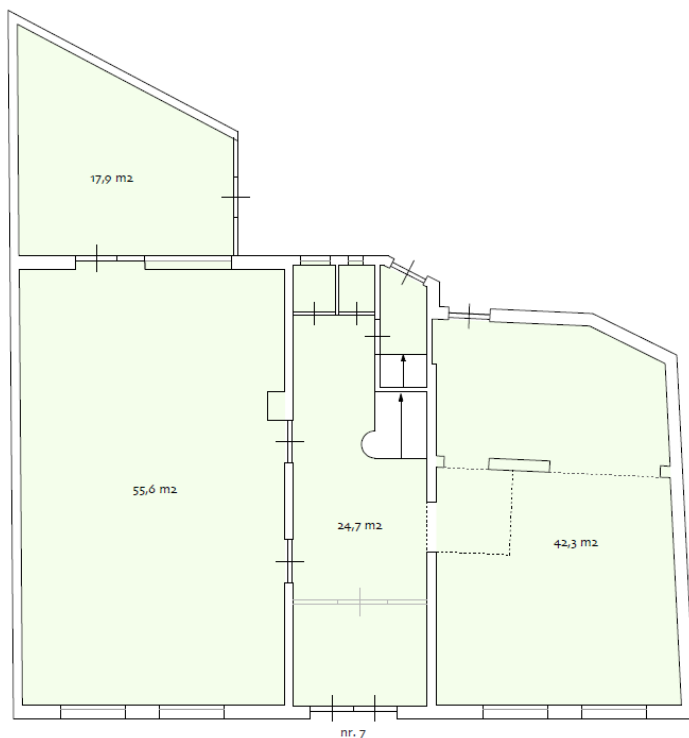


2^e verdieping



Schaub
& partners
bedrijfshuisvesting



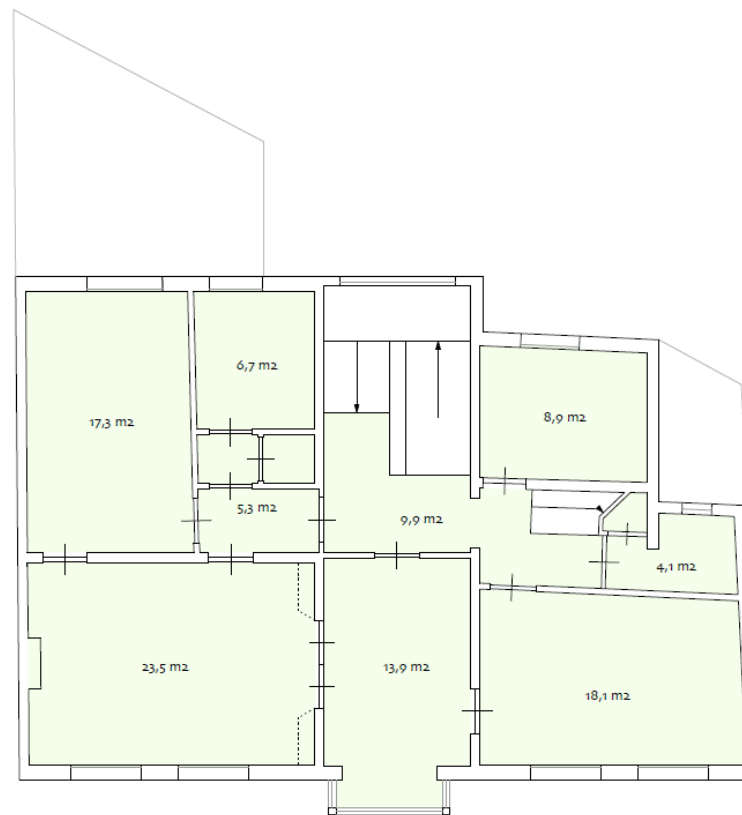


Van Vollenhovenstraat

object: Van Vollenhovenstraat 7
plaats: Rotterdam
datum: 20 januari 2006
betreft: verhuurbare oppervlakte
schaal: 1:100
AeQO telefoon 010 276 2711

Verhuurbare oppervlakte
verh oppervlakte 140,5 m²

begane grond



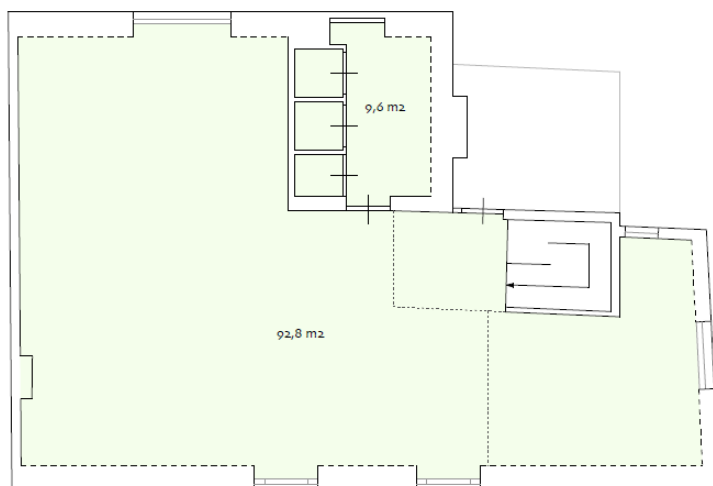
Van Vollenhovenstraat

object: Van Vollenhovenstraat 7
plaats: Rotterdam
datum: 20 januari 2006
betreft: verhuurbare oppervlakte
schaal: 1:100
AeQO telefoon 010 276 2711

Verhuurbare oppervlakte
verh oppervlakte 107,7 m²

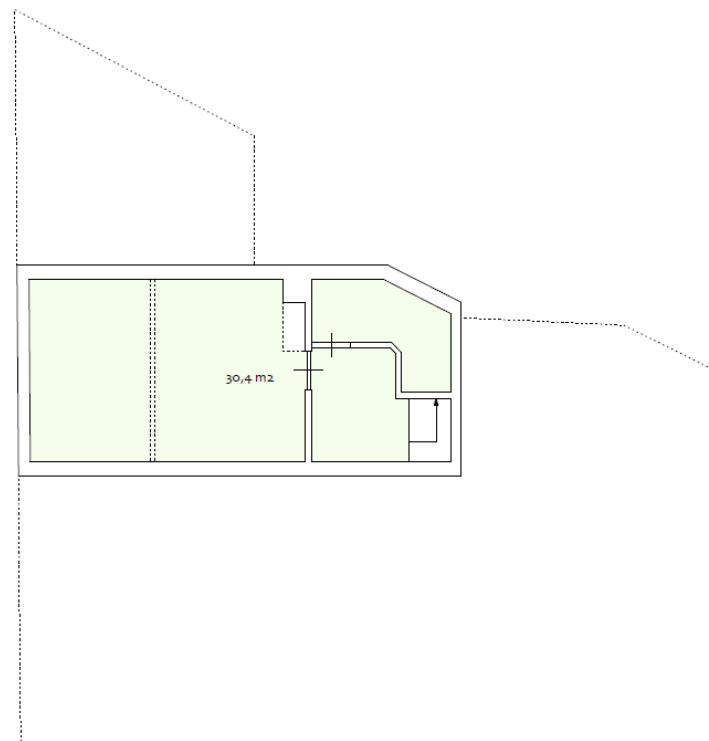
1e verdieping

object: Van Vollenhovenstraat 7
plaats: Rotterdam
datum: 20 januari 2006
betreft: verhuurbare oppervlakte
schaal: 1:100
AeQO telefoon 010 276 2711



2e verdieping

object: Van Vollenhovenstraat 7
plaats: Rotterdam
datum: 20 januari 2006
betreft: verhuurbare oppervlakte
schaal: 1:100
AeQO telefoon 010 276 2711



kelder



Neem voor meer informatie of het maken van een afspraak
vrijblijvend contact op met ons kantoor of rechtstreeks met één van onze makelaars.

Onderstaande makelaars van Schaub & Partners Bedrijfshuisvesting informeren u graag over dit project:



Maurits de Peuter
06 – 53 28 48 41
m.depeuter@schaub.nl



Vincent Schop
06 – 12 38 65 94
v.schop@schaub.nl



Reinout Zwiers
06 - 39 19 89 43
r.zwiers@schaub.nl



Stan Brinkman
06 – 13 67 80 22
s.brinkman@schaub.nl

Schaub & Partners Bedrijfshuisvesting B.V.
Westplein 5 C | 3016 BM Rotterdam



+31 (0)10 - 422 32 20
info@schaub.nl
www.schaub.nl

Disclaimer

Alle informatie in deze brochure is met zorg samengesteld. Deze brochure bevat geen voorstel en/of bindend aanbod en is enkel bedoeld om partijen te informeren over de mogelijkheden en als uitnodiging om in contact te treden met Schaub & Partners Bedrijfshuisvesting B.V.. De informatie is mede gebaseerd op door derde(n) verstrekte gegevens. Aan de informatie kunnen geen rechten worden ontleend. Schaub & Partners Bedrijfshuisvesting B.V. is gerechtigd om op ieder moment de hierin vermelde informatie en/of voorwaarden aan te passen en is nimmer aansprakelijk voor de gevolgen veroorzaakt door de onjuistheid van de vermelde gegevens en informatie.