



## VERHUURINFORMATIE Westplein 55 te Rotterdam



**Schaub & Partners**  
Bedrijfshuisvesting B.V.

Westplein 5 C  
3016 BM Rotterdam  
+31 (0)10 - 422 32 20

info@schaub.nl  
www.schaub.nl

## Kerngegevens



### Adres

Westplein 55 te Rotterdam



### Betreft

Kantoorruimte vanaf circa 201 m2 met mogelijkheden tot circa 355 m2 kantoorruimte aaneengesloten.



### Parkeren

Één parkeerplaats gelegen in het pand alsmede één parkeerplaats gelegen in de parkeerinstallatie.



### Huurprijs

€ 4.835,-- per maand excl. BTW



### Servicekosten

€340,00 per maand excl. BTW



### Beschikbaar

In overleg, mogelijkheden voor korte termijn





2

1. ... 53, 54, 59 t/m 62  
1. ... 55, 56, 57, 58  
2. ... 63 t/m 74  
3. ... 75 t/m 86  
4. ... 87 t/m 96  
5. ... 97 t/m 106

1

1. ... 53, 54, 59 t/m 62  
1. ... 55, 56, 57, 58  
2. ... 63 t/m 74  
3. ... 75 t/m 86  
4. ... 87 t/m 96  
5. ... 97 t/m 106

## Object

### Betreft

Het betreft een kantoorruimte gelegen op de 1<sup>e</sup> verdieping aan het Westplein 55 te (3016 BM) Rotterdam. Het kantoor maakt onderdeel uit van het statige en gerenoveerde (2009/2010 volledig gerenoveerd) "Atlantic Huis".

Het "Atlantic Huis" is een zeer hoogwaardig multifunctioneel gebouw uit de jaren dertig en niet te missen in het karakteristieke Scheepvaartkwartier. De begane grond is voornamelijk in gebruik bij diverse horecagelegenheden (Café Loos, Granny's en Fröbel) en een keukenshowroom van Bulthaup.

Het Atlantic huis biedt een gezellige en modern werkklimaat voor zijn Huurders.

### Oppervlakte/indeling

Eerste verdieping circa 201 m<sup>2</sup>

Er is een mogelijkheid om uit te breiden tot circa 355 m<sup>2</sup> kantoorruimte aaneengesloten

### Parkeren

Één parkeerplaats gelegen in het pand alsmede één parkeerplaats gelegen in de parkeerinstallatie. Hiernaast kan er tegen betaling in de wijk worden geparkeerd of middels vergunning.





**Schaub**  
& partners  
bedrijfshuisvesting



## Locatie & bereikbaarheid

Het object is gelegen in het markante “Atlantic-huis” in het Scheepvaartkwartier. Het Atlantic-huis is een belangrijk onderdeel van de dynamiek en uitstraling van deze historische wijk.

Het staat bekend om zijn prachtige 19e-eeuwse architectuur, sfeervolle straten en statige herenhuizen met in de directe omgeving verschillende horeca-gelegenheden.

Zowel met de auto als met het openbaar vervoer (bus tram - lijn 7, 8, 20, 23, 25 en metro - Leuvehaven) is het Scheepvaartkwartier uitstekend bereikbaar. De ring en rijkswegen rondom Rotterdam zijn goed te bereiken via de Scheepstimmermanslaan of de Parkhaven naar de Maasboulevard, de Maastunnel en de Erasmusbrug. Tevens stopt de watertaxi recht voor deur in de Veerhaven. Hiermee bereikt men binnen 2 minuten de Kop van Zuid en liggen ook restaurants als Hotel New York en Las Palmas binnen handbereik.

Westplein 55, 3016  
BM Rotterdam



**Schaub**  
& partners  
bedrijfshuisvesting





## Opleveringsniveau

De ruimte is onder meer voorzien van de volgende voorzieningen:

- Liftinstallatie\*;
- Te openen ramen;
- Klimaatinstallatie\*;
- Pantry;
- Aanwezige vloerbedekking;
- Aanwezige scheidingswanden;
- Toiletgroepen;
- Systeemplafond met verlichtingsarmaturen;
- Kabelgoten met aanwezige databekabeling;

De ruimte wordt casco verhuurd. Onderhoud, vervanging en reparatie van de boven genoemde zaken zijn voor rekening van huurder. De benoemde voorzieningen aangeduid met een "\*" zitten verwerkt in de servicekosten.



## Huurvoorwaarden

### Huurperiode

5 (vijf) jaar met verlengingsperiode(n) van telkens 5 jaar. Afwijkende huurperioden zijn bespreekbaar tegen nader te bepalen condities.

### Huurprijzen

€ 4.835,00 per maand.

Uitbreiding tot een aangesloten kantoorruimte (circa 355 m2)

Parkeerplaats (inpandig): € 208,00 per maand

Parkeerplaats (installatie): € 187,50 per maand

*Boven genoemde prijzen zijn exclusief BTW*

### Servicekosten

€ 340,00 per maand exclusief BTW, hierbij zit het verbruik van NUTS- leveranciers niet in.

### Huurbetalingen

Per maand vooruit te voldoen.

### Huurprijsindexering

Jaarlijks voor het eerst 1 jaar na huuringangsdatum, op basis van de consumentenprijsindex (CPI), reeks "CPI-Alle huishoudens – laag (2015=100).

### BTW

Verhuurder wenst te opteren voor een met BTW belaste verhuur. Dit betekent dat er BTW over de huurprijs in rekening wordt gebracht. Indien een met BTW belaste verhuur niet mogelijk is zal de huurprijs worden verhoogd met een nader te bepalen bedrag. Over de servicekosten is ten alle tijden BTW verschuldigd.

### Huurovereenkomst

Op basis van de standaard huurovereenkomst op basis van het ROZ-model Kantoorruimte en overige bedrijfsruimte in de zin van 7:230 BW.

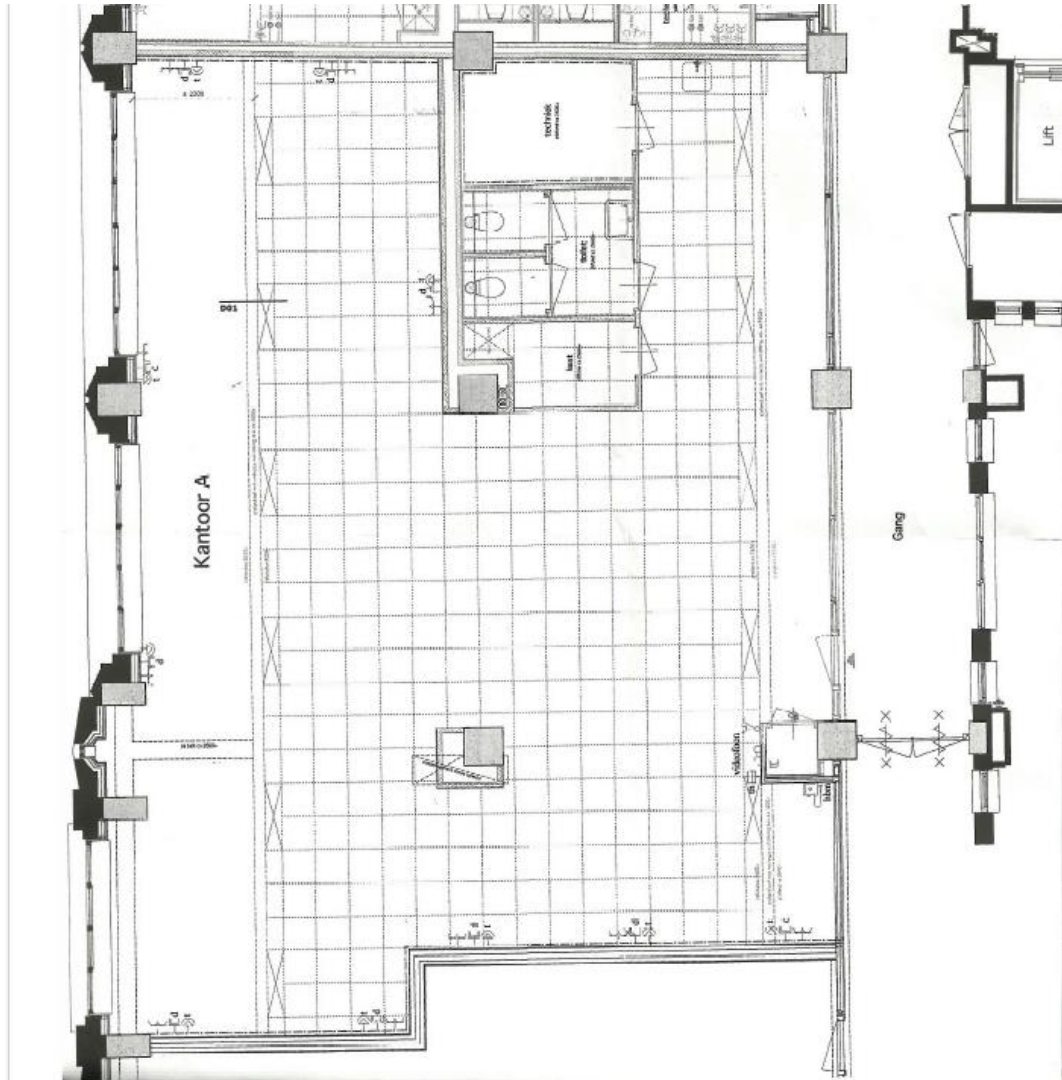
### Waarborgsom/bankgarantie

Een waarborgsom of bankgarantie gelijk aan 3 maanden bruto huurverplichting (huur + servicekosten te vermeerderen met BTW).

### Beschikbaar

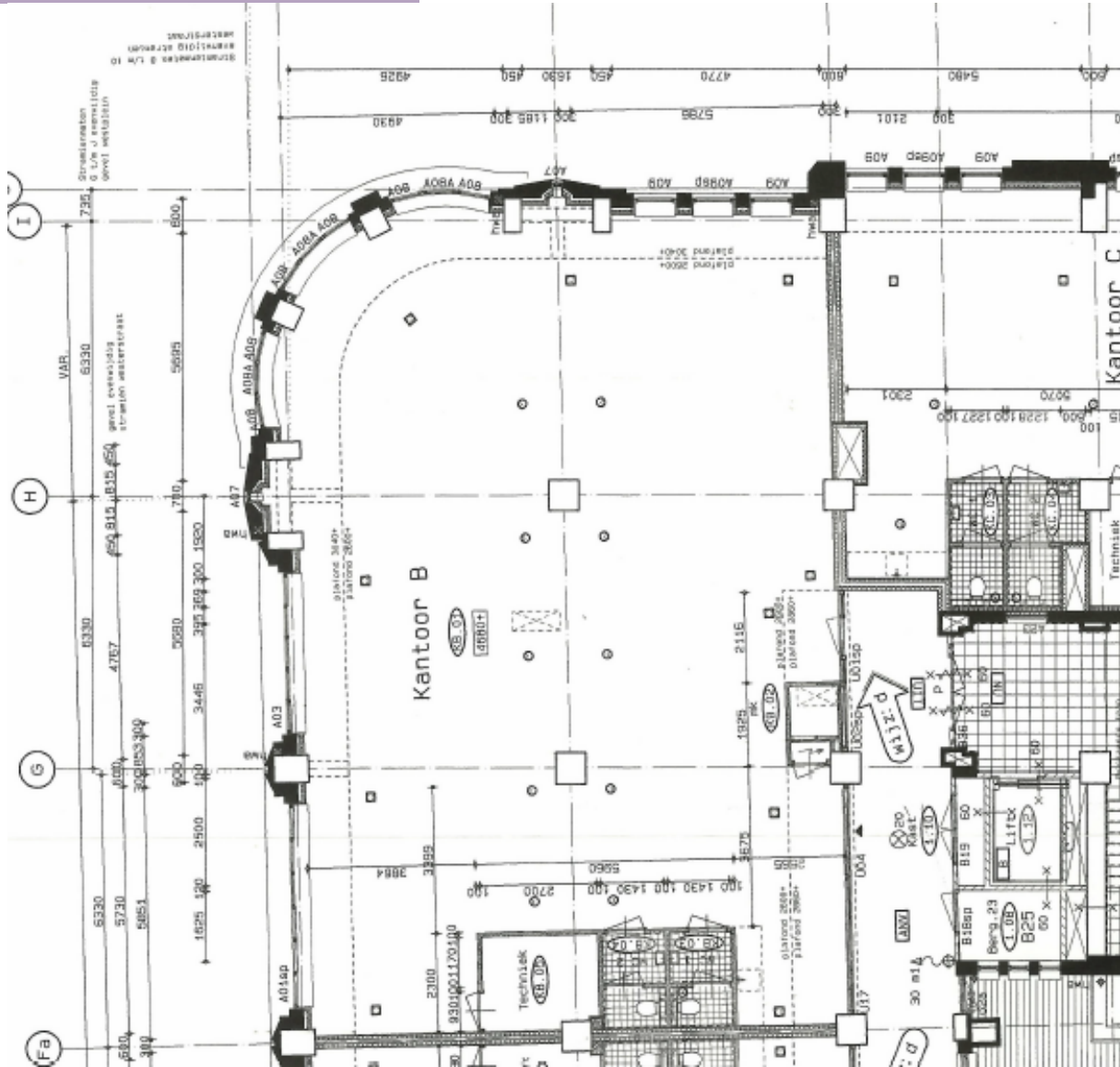
In overleg, mogelijkheden voor korte termijn.



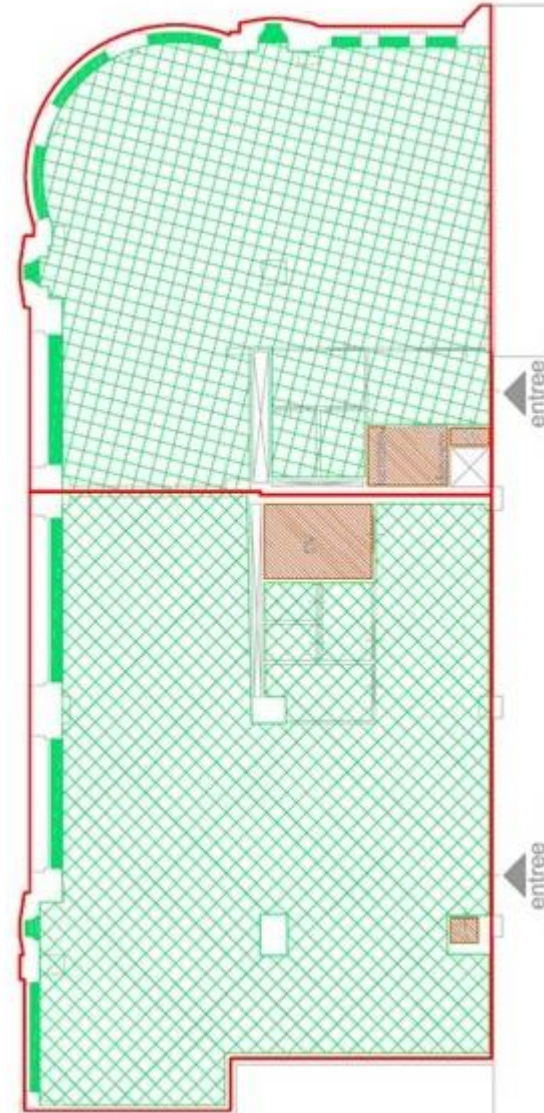


1<sup>e</sup> verdieping





Uitbreiding



Totale oppervlakte van ca.  
355 m<sup>2</sup>

Neem voor meer informatie of het maken van een afspraak  
vrijblijvend contact op met ons kantoor of rechtstreeks met één van onze makelaars.

Onderstaande makelaars van Schaub & Partners Bedrijfshuisvesting informeren u graag over dit project:



**Maurits de Peuter**  
06 – 53 28 48 41  
[m.depeuter@schaub.nl](mailto:m.depeuter@schaub.nl)



**Vincent Schop**  
06 – 12 38 65 94  
[v.schop@schaub.nl](mailto:v.schop@schaub.nl)



**Reinout Zwiers**  
06 - 39 19 89 43  
[r.zwiers@schaub.nl](mailto:r.zwiers@schaub.nl)



**Stan Brinkman**  
06 – 13 67 80 22  
[s.brinkman@schaub.nl](mailto:s.brinkman@schaub.nl)

**Schaub & Partners Bedrijfshuisvesting B.V.**

Westplein 5 C | 3016 BM Rotterdam

+31 (0)10 - 422 32 20

[info@schaub.nl](mailto:info@schaub.nl)

[www.schaub.nl](http://www.schaub.nl)

**Schaub & Partners Bedrijfshuisvesting B.V.**  
Westplein 5 C | 3016 BM Rotterdam



+31 (0)10 - 422 32 20  
info@schaub.nl  
www.schaub.nl

## Disclaimer

Alle informatie in deze brochure is met zorg samengesteld. Deze brochure bevat geen voorstel en/of bindend aanbod en is enkel bedoeld om partijen te informeren over de mogelijkheden en als uitnodiging om in contact te treden met Schaub & Partners Bedrijfshuisvesting B.V.. De informatie is mede gebaseerd op door derde(n) verstrekte gegevens. Aan de informatie kunnen geen rechten worden ontleend. Schaub & Partners Bedrijfshuisvesting B.V. is gerechtigd om op ieder moment de hierin vermelde informatie en/of voorwaarden aan te passen en is nimmer aansprakelijk voor de gevolgen veroorzaakt door de onjuistheid van de vermelde gegevens en informatie.